

ОПИСАНИЕ МЕСТОПОЛОЖЕНИЯ ГРАНИЦ

территориальная зона "Подзона малоэтажной жилой застройки индивидуальными (одноквартирными) и многоквартирными жилыми домами"

(наименование объекта, местоположение границ которого описано (далее - объект))

Раздел 1

Сведения об объекте

№ п/п	Характеристики объекта	Описание характеристик
1	2	3
1.	Местоположение объекта	Ленинградская область, район Всеволожский, город Всеволожск
2.	Площадь объекта +/- величина погрешности определения площади (Р +/- Дельта Р)	54031 +/- 81 м ²
3.	Иные характеристики объекта	-

Раздел 2

Сведения о местоположении границ объекта

1. Система координат МСК 47 зона 2

2. Сведения о характерных точках границ объекта

Обозначение характерных точек границ	Координаты, м		Метод определения координат характерной точки	Средняя квадратическая погрешность положения характерной точки (Mt), м	Описание обозначения точки на местности (при наличии)
	X	Y			
1	2	3	4	5	6
1	445101.72	2233747.75	Картометрический метод	0.1	-
2	445105.58	2233751.95	Картометрический метод	0.1	-
3	445110.24	2233775.85	Картометрический метод	0.1	-
4	445113.94	2233803.39	Картометрический метод	0.1	-
5	445117.07	2233828.50	Картометрический метод	0.1	-
6	445118.30	2233838.11	Картометрический метод	0.1	-
7	445132.29	2233935.28	Картометрический метод	0.1	-
8	445133.01	2233940.06	Картометрический метод	0.1	-
9	445098.44	2233945.96	Картометрический метод	0.1	-
10	445105.10	2233982.00	Картометрический метод	0.1	-
11	445111.65	2233981.01	Картометрический метод	0.1	-
12	445138.80	2233976.99	Картометрический метод	0.1	-
13	445143.51	2234006.12	Картометрический метод	0.1	-
14	445144.19	2234010.21	Картометрический метод	0.1	-
15	445144.78	2234013.71	Картометрический метод	0.1	-
16	445145.59	2234018.30	Картометрический метод	0.1	-
17	445146.60	2234025.46	Картометрический метод	0.1	-
18	445149.13	2234038.19	Картометрический метод	0.1	-
19	445151.34	2234056.72	Картометрический метод	0.1	-
20	445156.76	2234110.76	Картометрический метод	0.1	-
21	445159.38	2234126.78	Картометрический метод	0.1	-
22	445161.40	2234143.31	Картометрический метод	0.1	-

2. Сведения о характерных точках границ объекта					
Обозначение характерных точек границ	Координаты, м		Метод определения координат характерной точки	Средняя квадратическая погрешность положения характерной точки (Mt), м	Описание обозначения точки на местности (при наличии)
	X	Y			
1	2	3	4	5	6
23	445159.50	2234145.16	Картометрический метод	0.1	-
24	445159.75	2234156.89	Картометрический метод	0.1	-
25	445143.01	2234177.43	Картометрический метод	0.1	-
26	445141.76	2234178.94	Картометрический метод	0.1	-
27	445113.44	2234207.72	Картометрический метод	0.1	-
28	445118.02	2234213.14	Картометрический метод	0.1	-
29	445109.76	2234222.67	Картометрический метод	0.1	-
30	445085.25	2234237.49	Картометрический метод	0.1	-
31	445071.04	2234243.68	Картометрический метод	0.1	-
32	445061.86	2234247.68	Картометрический метод	0.1	-
33	445039.07	2234253.76	Картометрический метод	0.1	-
34	445018.94	2234257.07	Картометрический метод	0.1	-
35	445014.34	2234253.16	Картометрический метод	0.1	-
36	445015.41	2234249.35	Картометрический метод	0.1	-
37	445019.71	2234233.95	Картометрический метод	0.1	-
38	445022.13	2234225.32	Картометрический метод	0.1	-
39	445037.26	2234169.45	Картометрический метод	0.1	-
40	445083.93	2234167.64	Картометрический метод	0.1	-
41	445083.39	2234154.33	Картометрический метод	0.1	-
42	445088.33	2234153.72	Картометрический метод	0.1	-
43	445088.43	2234148.39	Картометрический метод	0.1	-
44	445097.23	2234147.28	Картометрический метод	0.1	-
45	445096.74	2234141.78	Картометрический метод	0.1	-
46	445092.39	2234099.24	Картометрический метод	0.1	-
47	445091.80	2234095.84	Картометрический метод	0.1	-
48	445090.65	2234084.76	Картометрический метод	0.1	-

2. Сведения о характерных точках границ объекта					
Обозначение характерных точек границ	Координаты, м		Метод определения координат характерной точки	Средняя квадратическая погрешность положения характерной точки (Mt), м	Описание обозначения точки на местности (при наличии)
	X	Y			
1	2	3	4	5	6
49	445062.87	2234093.33	Картометрический метод	0.1	-
50	445061.40	2234089.58	Картометрический метод	0.1	-
51	445031.52	2234096.33	Картометрический метод	0.1	-
52	445026.47	2234065.62	Картометрический метод	0.1	-
53	445016.41	2234005.71	Картометрический метод	0.1	-
54	445016.40	2234005.67	Картометрический метод	0.1	-
55	445016.34	2234005.68	Картометрический метод	0.1	-
56	445015.73	2234001.62	Картометрический метод	0.1	-
57	445015.79	2234001.62	Картометрический метод	0.1	-
58	445013.93	2233989.64	Картометрический метод	0.1	-
59	445013.58	2233987.37	Картометрический метод	0.1	-
60	444977.06	2233765.68	Картометрический метод	0.1	-
61	444979.07	2233765.39	Картометрический метод	0.1	-
62	444978.93	2233764.52	Картометрический метод	0.1	-
63	445026.57	2233758.46	Картометрический метод	0.1	-
64	445028.59	2233758.17	Картометрический метод	0.1	-
65	445047.60	2233753.31	Картометрический метод	0.1	-
66	445051.48	2233752.91	Картометрический метод	0.1	-
67	445051.49	2233752.96	Картометрический метод	0.1	-
68	445051.55	2233752.95	Картометрический метод	0.1	-
69	445051.59	2233753.49	Картометрический метод	0.1	-
70	445057.79	2233752.08	Картометрический метод	0.1	-
71	445065.44	2233750.69	Картометрический метод	0.1	-
1	445101.72	2233747.75	Картометрический метод	0.1	-

3. Сведения о характерных точках части (частей) границы объекта

Обозначение характерных точек части границы	Координаты, м		Метод определения координат характерной точки	Средняя квадратическая погрешность положения характерной точки (Mt), м	Описание обозначения точки на местности (при наличии)
	X	Y			
1	2	3	4	5	6
-	-	-	-	-	-

Раздел 3

Сведения о местоположении измененных (уточненных) границ объекта

1. Система координат -

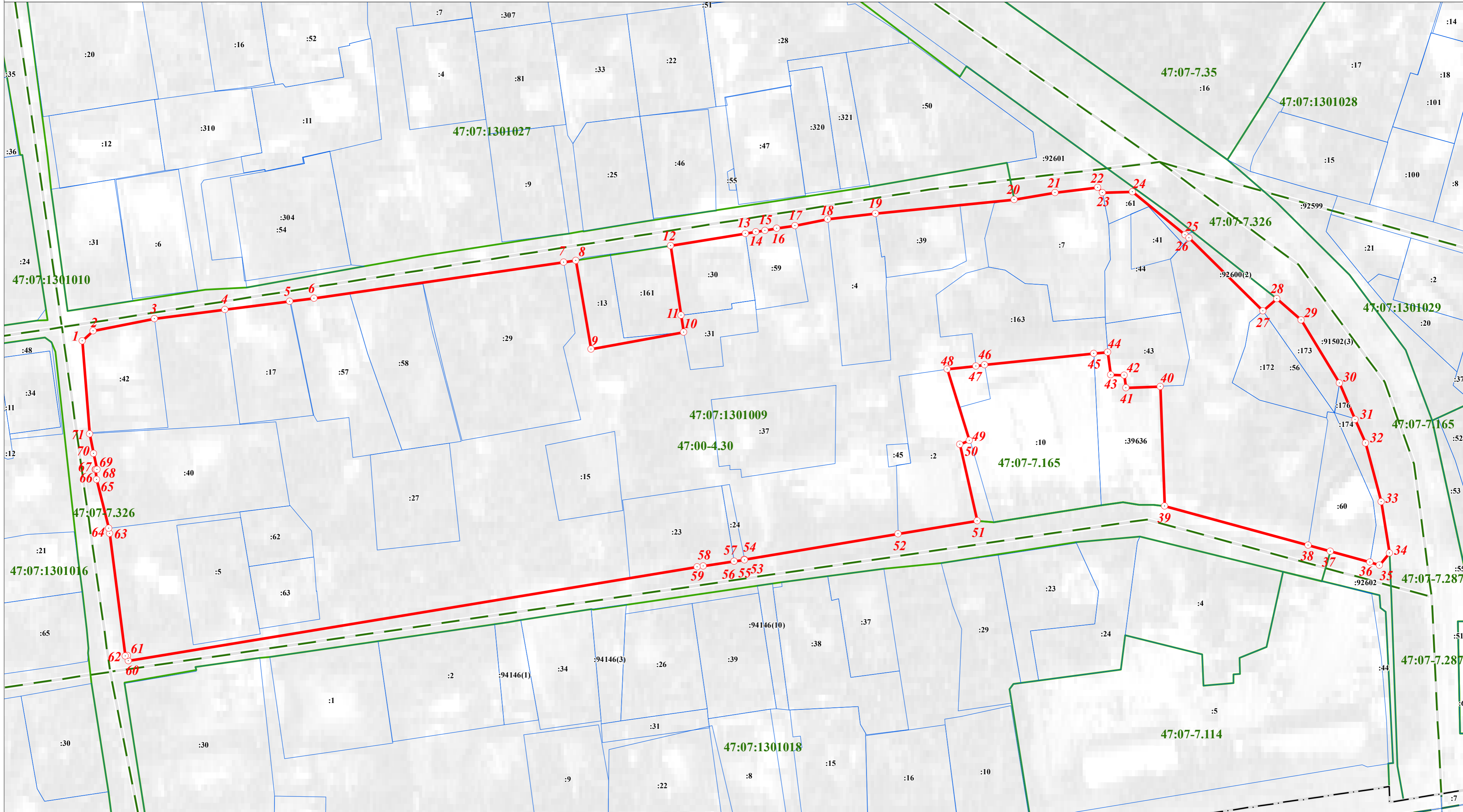
2. Сведения о характерных точках границ объекта

Обозначение характерных точек границ	Существующие координаты, м		Измененные (уточненные) координаты, м		Метод определения координат характерной точки	Средняя квадратическая погрешность положения характерной точки (M _t), м	Описание обозначения точки на местности (при наличии)
	X	Y	X	Y			
1	2	3	4	5	6	7	8
-	-	-	-	-	-	-	

3. Сведения о характерных точках части (частей) границы объекта

Обозначение характерных точек части границы	Существующие координаты, м		Измененные (уточненные) координаты, м		Метод определения координат характерной точки	Средняя квадратическая погрешность положения характерной точки (M _t), м	Описание обозначения точки на местности (при наличии)
	X	Y	X	Y			
1	2	3	4	5	6	7	8
-	-	-	-	-	-	-	

План границ объекта



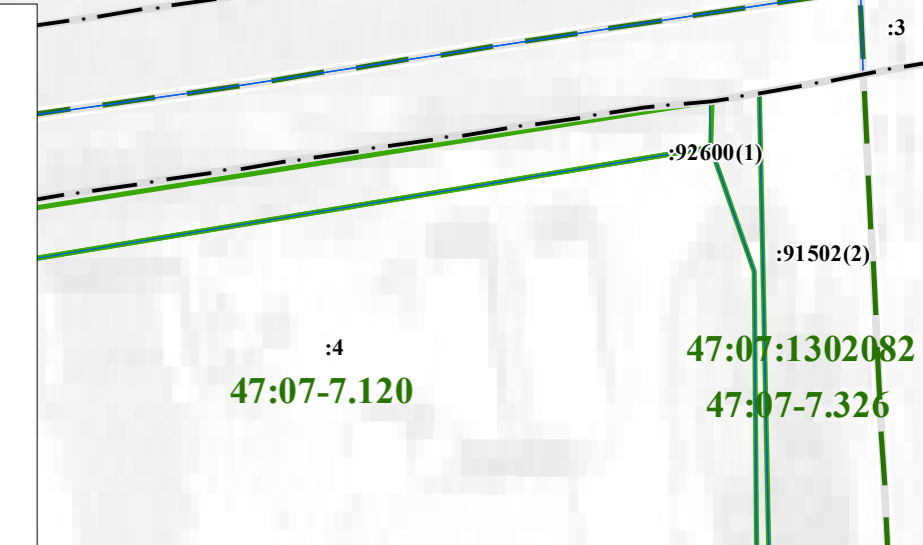
Масштаб 1:1000

Используемые условные знаки и обозначения:

- Граница объекта работ
- - - Граница кадастрового квартала
- · - Граница муниципального образования, сведения о которой внесены в ЕГРН
- · · - Граница населенного пункта, сведения о которой внесены в ЕГРН
- Граница территориальной зоны, сведения о которой внесены в ЕГРН
- Граница земельного участка, сведения о котором внесены в ЕГРН
- ⊙ 22 Характерная точка границы объекта работ
- :483 Номер земельного участка, сведения о границах которого внесены в ЕГРН, в кадастровом квартале
- 47:07-7.2 Номер границы территориальной зоны, сведения о границах которой внесены в ЕГРН
- 47:00-4.30 Номер границы муниципального образования или населенного пункта, сведения о границах которых внесены в ЕГРН
- 47:07:0722001 Номер кадастрового квартала

Подпись _____ Дата " 02 " февраля 2020 г.

Место для оттиска печати (при наличии) лица, составившего описание местоположения границ



**Текстовое описание местоположения границ
населенных пунктов, территориальных зон, особо охраняемых природных
территорий, зон с особыми условиями использования территорий**

Прохождение границы		Описание прохождения границы
от точки	до точки	
1	2	3
1	2	по границе земельного участка с кадастровым номером 47:07:1301009:42
2	3	по границе земельного участка с кадастровым номером 47:07:1301009:42
3	4	по границе территориальной зоны с реестровым кадастровым номером 47:07-7.326
4	5	по границе земельного участка с кадастровым номером 47:07:1301009:17
5	6	по границе территориальной зоны с реестровым кадастровым номером 47:07-7.326
6	7	по границе территориальной зоны с реестровым кадастровым номером 47:07-7.326
7	8	по границе территориальной зоны с реестровым кадастровым номером 47:07-7.326
8	9	по границе земельного участка с кадастровым номером 47:07:1301009:13
9	10	по границе земельного участка с кадастровым номером 47:07:1301009:13
10	11	по границе земельного участка с кадастровым номером 47:07:1301009:31
11	12	по границе земельного участка с кадастровым номером 47:07:1301009:30
12	13	по границе земельного участка с кадастровым номером 47:07:1301009:30
13	14	по границе территориальной зоны с реестровым кадастровым номером 47:07-7.326
14	15	по границе территориальной зоны с реестровым кадастровым номером 47:07-7.326
15	16	по границе земельного участка с кадастровым номером 47:07:1301009:59
16	17	по границе земельного участка с кадастровым номером 47:07:1301009:59
17	18	по границе территориальной зоны с реестровым кадастровым номером 47:07-7.326
18	19	по границе земельного участка с кадастровым номером 47:07:1301009:4
19	20	по границе территориальной зоны с реестровым кадастровым номером 47:07-7.326
20	21	по границе земельного участка с кадастровым номером 47:07:1301009:7
21	22	по границе земельного участка с кадастровым номером 47:07:1301009:7
22	23	по границе земельного участка с кадастровым номером 47:07:1301009:7
23	24	по границе земельного участка с кадастровым номером 47:07:1301009:61
24	25	по границе земельного участка с кадастровым номером 47:07:1301009:61
25	26	по границе земельного участка с кадастровым номером 47:07:1301009:61
26	27	по границе контура земельного участка с кадастровым номером 47:07:0000000:92600(2)
27	28	по границе земельного участка с кадастровым номером 47:07:1301009:172
28	29	по границе земельного участка с кадастровым номером 47:07:1301009:172
29	30	по границе земельного участка с кадастровым номером 47:07:1301009:172
30	31	по границе контура земельного участка с кадастровым номером 47:07:0000000:91502(3)

**Текстовое описание местоположения границ
населенных пунктов, территориальных зон, особо охраняемых природных
территорий, зон с особыми условиями использования территорий**

Прохождение границы		Описание прохождения границы
от точки	до точки	
1	2	3
31	32	по границе контура земельного участка с кадастровым номером 47:07:0000000:91502(3)
32	33	по границе контура земельного участка с кадастровым номером 47:07:0000000:91502(3)
33	34	по границе контура земельного участка с кадастровым номером 47:07:0000000:91502(3)
34	35	по границе земельного участка с кадастровым номером 47:07:0000000:92602
35	36	по границе земельного участка с кадастровым номером 47:07:0000000:92602
36	37	по границе земельного участка с кадастровым номером 47:07:0000000:92602
37	38	по границе земельного участка с кадастровым номером 47:07:1301009:60
38	39	по границе территориальной зоны с реестровым кадастровым номером 47:07-7.326
39	40	по границе земельного участка с кадастровым номером 47:07:0000000:39636
40	41	по границе земельного участка с кадастровым номером 47:07:0000000:39636
41	42	по границе земельного участка с кадастровым номером 47:07:0000000:39636
42	43	по границе земельного участка с кадастровым номером 47:07:0000000:39636
43	44	по границе земельного участка с кадастровым номером 47:07:0000000:39636
44	45	-
45	46	по границе земельного участка с кадастровым номером 47:07:1301009:163
46	47	по границе земельного участка с кадастровым номером 47:07:1301009:163
47	48	-
48	49	по границе земельного участка с кадастровым номером 47:07:1301009:2
49	50	по границе земельного участка с кадастровым номером 47:07:1301009:2
50	51	по границе земельного участка с кадастровым номером 47:07:1301009:2
51	52	по границе земельного участка с кадастровым номером 47:07:1301009:2
52	53	по границе земельного участка с кадастровым номером 47:07:1301009:2
53	54	по границе территориальной зоны с реестровым кадастровым номером 47:07-7.326
54	55	по границе территориальной зоны с реестровым кадастровым номером 47:07-7.326
55	56	по границе территориальной зоны с реестровым кадастровым номером 47:07-7.326
56	57	по границе территориальной зоны с реестровым кадастровым номером 47:07-7.326
57	58	по границе территориальной зоны с реестровым кадастровым номером 47:07-7.326

**Текстовое описание местоположения границ
населенных пунктов, территориальных зон, особо охраняемых природных
территорий, зон с особыми условиями использования территорий**

Прохождение границы		Описание прохождения границы
от точки	до точки	
1	2	3
58	59	по границе территориальной зоны с реестровым кадастровым номером 47:07-7.326
59	60	по границе территориальной зоны с реестровым кадастровым номером 47:07-7.326
60	61	по границе территориальной зоны с реестровым кадастровым номером 47:07-7.326
61	62	по границе территориальной зоны с реестровым кадастровым номером 47:07-7.326
62	63	по границе территориальной зоны с реестровым кадастровым номером 47:07-7.326
63	64	по границе территориальной зоны с реестровым кадастровым номером 47:07-7.326
64	65	по границе территориальной зоны с реестровым кадастровым номером 47:07-7.326
65	66	по границе территориальной зоны с реестровым кадастровым номером 47:07-7.326
66	67	по границе территориальной зоны с реестровым кадастровым номером 47:07-7.326
67	68	по границе территориальной зоны с реестровым кадастровым номером 47:07-7.326
68	69	по границе территориальной зоны с реестровым кадастровым номером 47:07-7.326
69	70	по границе территориальной зоны с реестровым кадастровым номером 47:07-7.326
70	71	по границе территориальной зоны с реестровым кадастровым номером 47:07-7.326
71	1	по границе территориальной зоны с реестровым кадастровым номером 47:07-7.326