

ОПИСАНИЕ МЕСТОПОЛОЖЕНИЯ ГРАНИЦ

территориальная зона "Зона многофункциональной общественно-деловой застройки"

(наименование объекта, местоположение границ которого описано (далее - объект))

Раздел 1

Сведения об объекте

№ п/п	Характеристики объекта	Описание характеристик
1	2	3
1.	Местоположение объекта	Ленинградская область, район Всеволожский, город Всеволожск
2.	Площадь объекта +/- величина погрешности определения площади (P +/- Дельта P)	660351 +/- 284 м ²
3.	Иные характеристики объекта	-

Раздел 2

Сведения о местоположении границ объекта

1. Система координат -

2. Сведения о характерных точках границ объекта

Обозначение характерных точек границ	Координаты, м		Метод определения координат характерной точки	Средняя квадратическая погрешность положения характерной точки (Mt), м	Описание обозначения точки на местности (при наличии)
	X	Y			
1	2	3	4	5	6
-	-	-	-	-	-

3. Сведения о характерных точках части (частей) границы объекта

Обозначение характерных точек части границы	Координаты, м		Метод определения координат характерной точки	Средняя квадратическая погрешность положения характерной точки (Mt), м	Описание обозначения точки на местности (при наличии)
	X	Y			
1	2	3	4	5	6
-	-	-	-	-	-

Раздел 3

Сведения о местоположении измененных (уточненных) границ объекта

1. Система координат МСК 47 зона 2

2. Сведения о характерных точках границ объекта

Обозначение характерных точек границ	Существующие координаты, м		Измененные (уточненные) координаты, м		Метод определения координат характерной точки	Средняя квадратическая погрешность положения характерной точки (Mt), м	Описание обозначения точки на местности (при наличии)
	X	Y	X	Y			
1	2	3	4	5	6	7	8
1	-	-	441575.09	2237349.93	Картометрический метод	0.1	-
2	-	-	441449.60	2237238.81	Картометрический метод	0.1	-
3	-	-	441537.63	2237215.24	Картометрический метод	0.1	-
4	-	-	441588.39	2237203.33	Картометрический метод	0.1	-
5	-	-	441672.44	2237167.07	Картометрический метод	0.1	-
6	-	-	441680.47	2237161.13	Картометрический метод	0.1	-
7	-	-	441687.38	2237153.82	Картометрический метод	0.1	-
8	-	-	441696.51	2237146.35	Картометрический метод	0.1	-
9	-	-	441715.19	2237138.89	Картометрический метод	0.1	-
10	-	-	441732.13	2237139.65	Картометрический метод	0.1	-
11	-	-	441743.15	2237135.41	Картометрический метод	0.1	-
12	-	-	441756.67	2237123.31	Картометрический метод	0.1	-
13	-	-	441762.14	2237118.95	Картометрический метод	0.1	-
14	-	-	441790.64	2237096.22	Картометрический метод	0.1	-
15	-	-	441844.16	2237084.06	Картометрический метод	0.1	-
16	-	-	441855.39	2237100.66	Картометрический метод	0.1	-
17	-	-	441866.81	2237117.57	Картометрический метод	0.1	-
18	-	-	441855.79	2237131.15	Картометрический метод	0.1	-
19	-	-	441638.22	2237398.61	Картометрический метод	0.1	-
20	-	-	441583.37	2237340.77	Картометрический метод	0.1	-
1	-	-	441575.09	2237349.93	Картометрический метод	0.1	-
21	-	-	442040.53	2233900.88	Картометрический метод	0.1	-

2. Сведения о характерных точках границ объекта							
Обозначение характерных точек границ	Существующие координаты, м		Измененные (уточненные) координаты, м		Метод определения координат характерной точки	Средняя квадратическая погрешность положения характерной точки (Mt), м	Описание обозначения точки на местности (при наличии)
	X	Y	X	Y			
1	2	3	4	5	6	7	8
22	-	-	442038.40	2233899.60	Картометрический метод	0.1	-
23	-	-	442075.39	2233836.80	Картометрический метод	0.1	-
24	-	-	442178.10	2233859.94	Картометрический метод	0.1	-
25	-	-	442177.04	2233865.42	Картометрический метод	0.1	-
26	-	-	442156.55	2233971.24	Картометрический метод	0.1	-
21	-	-	442040.53	2233900.88	Картометрический метод	0.1	-
27	-	-	442512.26	2233489.76	Картометрический метод	0.1	-
28	-	-	442438.14	2233489.60	Картометрический метод	0.1	-
29	-	-	442436.90	2233471.65	Картометрический метод	0.1	-
30	-	-	442326.71	2233470.12	Картометрический метод	0.1	-
31	-	-	442327.07	2233409.87	Картометрический метод	0.1	-
32	-	-	442440.23	2233412.94	Картометрический метод	0.1	-
33	-	-	442440.13	2233419.90	Картометрический метод	0.1	-
34	-	-	442512.42	2233421.90	Картометрический метод	0.1	-
27	-	-	442512.26	2233489.76	Картометрический метод	0.1	-
35	-	-	442586.84	2233378.12	Картометрический метод	0.1	-
36	-	-	442446.21	2233378.16	Картометрический метод	0.1	-
37	-	-	442448.89	2233292.70	Картометрический метод	0.1	-
38	-	-	442538.53	2233293.97	Картометрический метод	0.1	-
39	-	-	442539.03	2233303.25	Картометрический метод	0.1	-
40	-	-	442544.02	2233302.82	Картометрический метод	0.1	-
41	-	-	442543.78	2233319.74	Картометрический метод	0.1	-
42	-	-	442587.67	2233319.37	Картометрический метод	0.1	-
35	-	-	442586.84	2233378.12	Картометрический метод	0.1	-
43	-	-	442630.36	2233883.52	Картометрический метод	0.1	-
44	-	-	442561.35	2233863.60	Картометрический метод	0.1	-

2. Сведения о характерных точках границ объекта							
Обозначение характерных точек границ	Существующие координаты, м		Измененные (уточненные) координаты, м		Метод определения координат характерной точки	Средняя квадратическая погрешность положения характерной точки (Mt), м	Описание обозначения точки на местности (при наличии)
	X	Y	X	Y			
1	2	3	4	5	6	7	8
45	-	-	442565.39	2233851.19	Картометрический метод	0.1	-
46	-	-	442564.65	2233848.56	Картометрический метод	0.1	-
47	-	-	442565.84	2233847.88	Картометрический метод	0.1	-
48	-	-	442567.56	2233842.27	Картометрический метод	0.1	-
49	-	-	442569.61	2233842.94	Картометрический метод	0.1	-
50	-	-	442570.30	2233835.21	Картометрический метод	0.1	-
51	-	-	442539.76	2233730.50	Картометрический метод	0.1	-
52	-	-	442589.57	2233735.94	Картометрический метод	0.1	-
53	-	-	442627.95	2233740.12	Картометрический метод	0.1	-
54	-	-	442640.45	2233811.67	Картометрический метод	0.1	-
43	-	-	442630.36	2233883.52	Картометрический метод	0.1	-
55	-	-	442742.26	2233525.74	Картометрический метод	0.1	-
56	-	-	442699.73	2233525.14	Картометрический метод	0.1	-
57	-	-	442701.43	2233428.88	Картометрический метод	0.1	-
58	-	-	442718.06	2233429.20	Картометрический метод	0.1	-
59	-	-	442725.52	2233429.39	Картометрический метод	0.1	-
60	-	-	442726.18	2233429.38	Картометрический метод	0.1	-
61	-	-	442726.16	2233432.30	Картометрический метод	0.1	-
62	-	-	442743.59	2233432.61	Картометрический метод	0.1	-
63	-	-	442786.52	2233433.23	Картометрический метод	0.1	-
64	-	-	442785.19	2233526.36	Картометрический метод	0.1	-
55	-	-	442742.26	2233525.74	Картометрический метод	0.1	-
65	-	-	443712.51	2231084.20	Картометрический метод	0.1	-
66	-	-	443700.96	2231061.21	Картометрический метод	0.1	-
67	-	-	443776.50	2231026.65	Картометрический метод	0.1	-
68	-	-	443785.31	2231048.19	Картометрический метод	0.1	-

2. Сведения о характерных точках границ объекта							
Обозначение характерных точек границ	Существующие координаты, м		Измененные (уточненные) координаты, м		Метод определения координат характерной точки	Средняя квадратическая погрешность положения характерной точки (Mt), м	Описание обозначения точки на местности (при наличии)
	X	Y	X	Y			
1	2	3	4	5	6	7	8
69	-	-	443749.93	2231064.57	Картометрический метод	0.1	-
70	-	-	443724.76	2231076.85	Картометрический метод	0.1	-
65	-	-	443712.51	2231084.20	Картометрический метод	0.1	-
71	-	-	443730.67	2231119.78	Картометрический метод	0.1	-
72	-	-	443719.89	2231099.00	Картометрический метод	0.1	-
73	-	-	443791.76	2231062.05	Картометрический метод	0.1	-
74	-	-	443801.95	2231083.92	Картометрический метод	0.1	-
75	-	-	443790.41	2231089.91	Картометрический метод	0.1	-
71	-	-	443730.67	2231119.78	Картометрический метод	0.1	-
76	-	-	443986.95	2231020.14	Картометрический метод	0.1	-
77	-	-	443983.68	2231021.92	Картометрический метод	0.1	-
78	-	-	443986.06	2231026.31	Картометрический метод	0.1	-
79	-	-	443976.88	2231030.50	Картометрический метод	0.1	-
80	-	-	443974.86	2231031.41	Картометрический метод	0.1	-
81	-	-	443946.09	2230970.24	Картометрический метод	0.1	-
82	-	-	443928.11	2230935.09	Картометрический метод	0.1	-
83	-	-	443931.87	2230932.43	Картометрический метод	0.1	-
84	-	-	443962.54	2230918.30	Картометрический метод	0.1	-
85	-	-	443974.99	2230945.32	Картометрический метод	0.1	-
86	-	-	443979.09	2230954.27	Картометрический метод	0.1	-
87	-	-	443981.37	2230952.58	Картометрический метод	0.1	-
88	-	-	443985.71	2230964.24	Картометрический метод	0.1	-
89	-	-	443984.88	2230965.52	Картометрический метод	0.1	-
90	-	-	444004.63	2231010.50	Картометрический метод	0.1	-
91	-	-	443995.63	2231015.42	Картометрический метод	0.1	-
92	-	-	443989.06	2231019.01	Картометрический метод	0.1	-

2. Сведения о характерных точках границ объекта							
Обозначение характерных точек границ	Существующие координаты, м		Измененные (уточненные) координаты, м		Метод определения координат характерной точки	Средняя квадратическая погрешность положения характерной точки (Mt), м	Описание обозначения точки на местности (при наличии)
	X	Y	X	Y			
1	2	3	4	5	6	7	8
76	-	-	443986.95	2231020.14	Картометрический метод	0.1	-
93	-	-	444106.08	2231027.11	Картометрический метод	0.1	-
94	-	-	444102.34	2231090.58	Картометрический метод	0.1	-
95	-	-	444103.88	2231104.50	Картометрический метод	0.1	-
96	-	-	444104.92	2231113.92	Картометрический метод	0.1	-
97	-	-	444104.94	2231126.06	Картометрический метод	0.1	-
98	-	-	444095.35	2231130.60	Картометрический метод	0.1	-
99	-	-	444092.83	2231131.66	Картометрический метод	0.1	-
100	-	-	444081.37	2231106.58	Картометрический метод	0.1	-
101	-	-	444031.89	2231004.38	Картометрический метод	0.1	-
102	-	-	444042.02	2230999.73	Картометрический метод	0.1	-
103	-	-	444053.66	2230994.27	Картометрический метод	0.1	-
104	-	-	444056.09	2230993.08	Картометрический метод	0.1	-
105	-	-	444045.28	2230965.48	Картометрический метод	0.1	-
106	-	-	444019.07	2230977.81	Картометрический метод	0.1	-
107	-	-	444010.16	2230958.90	Картометрический метод	0.1	-
108	-	-	443980.33	2230895.50	Картометрический метод	0.1	-
109	-	-	444004.24	2230898.02	Картометрический метод	0.1	-
110	-	-	444108.33	2230918.45	Картометрический метод	0.1	-
111	-	-	444118.28	2230920.58	Картометрический метод	0.1	-
112	-	-	444114.21	2230935.36	Картометрический метод	0.1	-
113	-	-	444112.88	2230966.77	Картометрический метод	0.1	-
114	-	-	444107.12	2230976.94	Картометрический метод	0.1	-
115	-	-	444106.64	2231010.63	Картометрический метод	0.1	-
93	-	-	444106.08	2231027.11	Картометрический метод	0.1	-
116	-	-	444074.17	2237151.28	Картометрический метод	0.1	-

2. Сведения о характерных точках границ объекта							
Обозначение характерных точек границ	Существующие координаты, м		Измененные (уточненные) координаты, м		Метод определения координат характерной точки	Средняя квадратическая погрешность положения характерной точки (M _t), м	Описание обозначения точки на местности (при наличии)
	X	Y	X	Y			
1	2	3	4	5	6	7	8
117	-	-	444041.89	2237125.11	Картометрический метод	0.1	-
118	-	-	444061.20	2237101.31	Картометрический метод	0.1	-
119	-	-	444058.27	2237098.95	Картометрический метод	0.1	-
120	-	-	444089.94	2237060.21	Картометрический метод	0.1	-
121	-	-	444096.98	2237059.46	Картометрический метод	0.1	-
122	-	-	444128.15	2237084.77	Картометрический метод	0.1	-
123	-	-	444093.45	2237127.51	Картометрический метод	0.1	-
116	-	-	444074.17	2237151.28	Картометрический метод	0.1	-
124	-	-	444343.78	2231270.49	Картометрический метод	0.1	-
125	-	-	444294.54	2231235.25	Картометрический метод	0.1	-
126	-	-	444294.73	2231222.31	Картометрический метод	0.1	-
127	-	-	444275.22	2231210.16	Картометрический метод	0.1	-
128	-	-	444264.89	2231207.34	Картометрический метод	0.1	-
129	-	-	444244.22	2231206.31	Картометрический метод	0.1	-
130	-	-	444231.80	2231196.55	Картометрический метод	0.1	-
131	-	-	444226.17	2231176.55	Картометрический метод	0.1	-
132	-	-	444234.66	2231150.84	Картометрический метод	0.1	-
133	-	-	444291.44	2231180.75	Картометрический метод	0.1	-
134	-	-	444372.22	2231222.11	Картометрический метод	0.1	-
135	-	-	444365.66	2231241.91	Картометрический метод	0.1	-
136	-	-	444347.48	2231265.65	Картометрический метод	0.1	-
124	-	-	444343.78	2231270.49	Картометрический метод	0.1	-
137	-	-	444407.73	2233416.60	Картометрический метод	0.1	-
138	-	-	444359.59	2233415.42	Картометрический метод	0.1	-
139	-	-	444362.57	2233342.52	Картометрический метод	0.1	-
140	-	-	444401.57	2233343.08	Картометрический метод	0.1	-

2. Сведения о характерных точках границ объекта							
Обозначение характерных точек границ	Существующие координаты, м		Измененные (уточненные) координаты, м		Метод определения координат характерной точки	Средняя квадратическая погрешность положения характерной точки (Mt), м	Описание обозначения точки на местности (при наличии)
	X	Y	X	Y			
1	2	3	4	5	6	7	8
141	-	-	444407.61	2233340.17	Картометрический метод	0.1	-
142	-	-	444422.11	2233340.37	Картометрический метод	0.1	-
143	-	-	444421.61	2233375.38	Картометрический метод	0.1	-
144	-	-	444421.36	2233392.71	Картометрический метод	0.1	-
145	-	-	444421.10	2233410.37	Картометрический метод	0.1	-
146	-	-	444408.34	2233410.41	Картометрический метод	0.1	-
137	-	-	444407.73	2233416.60	Картометрический метод	0.1	-
147	-	-	444552.98	2229781.37	Картометрический метод	0.1	-
148	-	-	444492.73	2229782.93	Картометрический метод	0.1	-
149	-	-	444494.69	2229735.45	Картометрический метод	0.1	-
150	-	-	444518.55	2229733.50	Картометрический метод	0.1	-
151	-	-	444516.45	2229570.51	Картометрический метод	0.1	-
152	-	-	444565.42	2229630.12	Картометрический метод	0.1	-
153	-	-	444566.42	2229643.12	Картометрический метод	0.1	-
154	-	-	444595.10	2229776.32	Картометрический метод	0.1	-
155	-	-	444576.34	2229777.62	Картометрический метод	0.1	-
147	-	-	444552.98	2229781.37	Картометрический метод	0.1	-
156	-	-	444594.55	2229721.98	Картометрический метод	0.1	-
157	-	-	444587.96	2229696.42	Картометрический метод	0.1	-
158	-	-	444596.95	2229681.45	Картометрический метод	0.1	-
159	-	-	444604.32	2229688.43	Картометрический метод	0.1	-
160	-	-	444624.76	2229713.78	Картометрический метод	0.1	-
161	-	-	444666.64	2229774.20	Картометрический метод	0.1	-
162	-	-	444714.49	2229838.10	Картометрический метод	0.1	-
163	-	-	444736.23	2229880.03	Картометрический метод	0.1	-
164	-	-	444732.84	2229892.94	Картометрический метод	0.1	-

2. Сведения о характерных точках границ объекта							
Обозначение характерных точек границ	Существующие координаты, м		Измененные (уточненные) координаты, м		Метод определения координат характерной точки	Средняя квадратическая погрешность положения характерной точки (Mt), м	Описание обозначения точки на местности (при наличии)
	X	Y	X	Y			
1	2	3	4	5	6	7	8
165	-	-	444715.19	2229960.16	Картометрический метод	0.1	-
166	-	-	444653.53	2229956.92	Картометрический метод	0.1	-
167	-	-	444649.57	2229862.01	Картометрический метод	0.1	-
168	-	-	444639.66	2229865.56	Картометрический метод	0.1	-
156	-	-	444594.55	2229721.98	Картометрический метод	0.1	-
169	-	-	444694.30	2233435.95	Картометрический метод	0.1	-
170	-	-	444667.78	2233438.64	Картометрический метод	0.1	-
171	-	-	444660.53	2233439.37	Картометрический метод	0.1	-
172	-	-	444652.09	2233383.20	Картометрический метод	0.1	-
173	-	-	444661.33	2233379.67	Картометрический метод	0.1	-
174	-	-	444672.39	2233375.43	Картометрический метод	0.1	-
175	-	-	444672.37	2233375.39	Картометрический метод	0.1	-
176	-	-	444752.13	2233344.86	Картометрический метод	0.1	-
177	-	-	444752.19	2233344.91	Картометрический метод	0.1	-
178	-	-	444759.17	2233388.29	Картометрический метод	0.1	-
179	-	-	444762.19	2233387.89	Картометрический метод	0.1	-
180	-	-	444767.16	2233419.88	Картометрический метод	0.1	-
181	-	-	444735.64	2233431.76	Картометрический метод	0.1	-
169	-	-	444694.30	2233435.95	Картометрический метод	0.1	-
182	-	-	444912.42	2235316.40	Картометрический метод	0.1	-
183	-	-	444876.80	2235315.85	Картометрический метод	0.1	-
184	-	-	444877.09	2235300.83	Картометрический метод	0.1	-
185	-	-	444925.00	2235301.56	Картометрический метод	0.1	-
186	-	-	444925.05	2235298.44	Картометрический метод	0.1	-
187	-	-	444963.21	2235299.27	Картометрический метод	0.1	-
188	-	-	444967.40	2235316.67	Картометрический метод	0.1	-

2. Сведения о характерных точках границ объекта							
Обозначение характерных точек границ	Существующие координаты, м		Измененные (уточненные) координаты, м		Метод определения координат характерной точки	Средняя квадратическая погрешность положения характерной точки (Mt), м	Описание обозначения точки на местности (при наличии)
	X	Y	X	Y			
1	2	3	4	5	6	7	8
182	-	-	444912.42	2235316.40	Картометрический метод	0.1	-
189	-	-	444983.35	2233240.31	Картометрический метод	0.1	-
190	-	-	444908.24	2233265.59	Картометрический метод	0.1	-
191	-	-	444908.16	2233265.38	Картометрический метод	0.1	-
192	-	-	444896.65	2233269.28	Картометрический метод	0.1	-
193	-	-	444887.08	2233272.80	Картометрический метод	0.1	-
194	-	-	444849.00	2233285.87	Картометрический метод	0.1	-
195	-	-	444842.18	2233288.31	Картометрический метод	0.1	-
196	-	-	444842.07	2233287.98	Картометрический метод	0.1	-
197	-	-	444830.50	2233290.04	Картометрический метод	0.1	-
198	-	-	444824.29	2233290.61	Картометрический метод	0.1	-
199	-	-	444813.37	2233290.69	Картометрический метод	0.1	-
200	-	-	444808.47	2233286.50	Картометрический метод	0.1	-
201	-	-	444797.32	2233288.19	Картометрический метод	0.1	-
202	-	-	444800.83	2233310.59	Картометрический метод	0.1	-
203	-	-	444788.47	2233312.54	Картометрический метод	0.1	-
204	-	-	444784.11	2233284.88	Картометрический метод	0.1	-
205	-	-	444776.95	2233239.08	Картометрический метод	0.1	-
206	-	-	444769.64	2233194.20	Картометрический метод	0.1	-
207	-	-	444774.80	2233193.44	Картометрический метод	0.1	-
208	-	-	444784.01	2233191.85	Картометрический метод	0.1	-
209	-	-	444789.65	2233192.09	Картометрический метод	0.1	-
210	-	-	444805.01	2233189.67	Картометрический метод	0.1	-
211	-	-	444805.13	2233190.43	Картометрический метод	0.1	-
212	-	-	444832.63	2233186.00	Картометрический метод	0.1	-
213	-	-	444832.43	2233184.75	Картометрический метод	0.1	-

2. Сведения о характерных точках границ объекта							
Обозначение характерных точек границ	Существующие координаты, м		Измененные (уточненные) координаты, м		Метод определения координат характерной точки	Средняя квадратическая погрешность положения характерной точки (Mt), м	Описание обозначения точки на местности (при наличии)
	X	Y	X	Y			
1	2	3	4	5	6	7	8
214	-	-	444880.70	2233176.64	Картометрический метод	0.1	-
215	-	-	444892.47	2233175.27	Картометрический метод	0.1	-
216	-	-	444893.41	2233181.57	Картометрический метод	0.1	-
217	-	-	444895.56	2233196.00	Картометрический метод	0.1	-
218	-	-	444898.70	2233217.73	Картометрический метод	0.1	-
219	-	-	444899.96	2233225.64	Картометрический метод	0.1	-
220	-	-	444900.39	2233225.53	Картометрический метод	0.1	-
221	-	-	444916.97	2233221.70	Картометрический метод	0.1	-
222	-	-	444927.25	2233219.06	Картометрический метод	0.1	-
223	-	-	444929.16	2233220.08	Картометрический метод	0.1	-
224	-	-	444943.65	2233216.69	Картометрический метод	0.1	-
225	-	-	444945.23	2233214.55	Картометрический метод	0.1	-
226	-	-	444947.26	2233211.78	Картометрический метод	0.1	-
227	-	-	444947.79	2233211.09	Картометрический метод	0.1	-
228	-	-	444970.38	2233206.13	Картометрический метод	0.1	-
229	-	-	444972.30	2233205.70	Картометрический метод	0.1	-
230	-	-	444967.56	2233187.08	Картометрический метод	0.1	-
231	-	-	444962.65	2233171.65	Картометрический метод	0.1	-
232	-	-	445016.53	2233163.94	Картометрический метод	0.1	-
233	-	-	445025.73	2233225.42	Картометрический метод	0.1	-
189	-	-	444983.35	2233240.31	Картометрический метод	0.1	-
234	-	-	444967.60	2233316.12	Картометрический метод	0.1	-
235	-	-	444963.45	2233316.72	Картометрический метод	0.1	-
236	-	-	444964.04	2233319.54	Картометрический метод	0.1	-
237	-	-	444955.28	2233320.65	Картометрический метод	0.1	-
238	-	-	444920.11	2233325.08	Картометрический метод	0.1	-

2. Сведения о характерных точках границ объекта							
Обозначение характерных точек границ	Существующие координаты, м		Измененные (уточненные) координаты, м		Метод определения координат характерной точки	Средняя квадратическая погрешность положения характерной точки (Mt), м	Описание обозначения точки на местности (при наличии)
	X	Y	X	Y			
1	2	3	4	5	6	7	8
239	-	-	444913.52	2233325.90	Картометрический метод	0.1	-
240	-	-	444913.21	2233324.10	Картометрический метод	0.1	-
241	-	-	444907.72	2233325.02	Картометрический метод	0.1	-
242	-	-	444904.72	2233325.49	Картометрический метод	0.1	-
243	-	-	444904.19	2233321.90	Картометрический метод	0.1	-
244	-	-	444901.74	2233322.46	Картометрический метод	0.1	-
245	-	-	444868.08	2233329.64	Картометрический метод	0.1	-
246	-	-	444863.57	2233334.90	Картометрический метод	0.1	-
247	-	-	444860.97	2233332.64	Картометрический метод	0.1	-
248	-	-	444857.49	2233336.67	Картометрический метод	0.1	-
249	-	-	444853.31	2233333.21	Картометрический метод	0.1	-
250	-	-	444850.10	2233334.24	Картометрический метод	0.1	-
251	-	-	444850.24	2233335.73	Картометрический метод	0.1	-
252	-	-	444852.68	2233366.30	Картометрический метод	0.1	-
253	-	-	444853.14	2233366.27	Картометрический метод	0.1	-
254	-	-	444858.39	2233420.23	Картометрический метод	0.1	-
255	-	-	444858.86	2233425.09	Картометрический метод	0.1	-
256	-	-	444861.62	2233447.67	Картометрический метод	0.1	-
257	-	-	444863.09	2233459.65	Картометрический метод	0.1	-
258	-	-	444860.62	2233472.68	Картометрический метод	0.1	-
259	-	-	444851.53	2233476.00	Картометрический метод	0.1	-
260	-	-	444851.96	2233486.48	Картометрический метод	0.1	-
261	-	-	444845.16	2233462.37	Картометрический метод	0.1	-
262	-	-	444841.20	2233462.97	Картометрический метод	0.1	-
263	-	-	444852.64	2233503.50	Картометрический метод	0.1	-
264	-	-	444822.56	2233507.85	Картометрический метод	0.1	-

2. Сведения о характерных точках границ объекта							
Обозначение характерных точек границ	Существующие координаты, м		Измененные (уточненные) координаты, м		Метод определения координат характерной точки	Средняя квадратическая погрешность положения характерной точки (Mt), м	Описание обозначения точки на местности (при наличии)
	X	Y	X	Y			
1	2	3	4	5	6	7	8
265	-	-	444818.25	2233481.18	Картометрический метод	0.1	-
266	-	-	444806.96	2233407.47	Картометрический метод	0.1	-
267	-	-	444817.49	2233405.76	Картометрический метод	0.1	-
268	-	-	444808.80	2233351.34	Картометрический метод	0.1	-
269	-	-	444794.96	2233353.84	Картометрический метод	0.1	-
270	-	-	444792.17	2233338.75	Картометрический метод	0.1	-
271	-	-	444801.17	2233336.50	Картометрический метод	0.1	-
272	-	-	444803.96	2233342.13	Картометрический метод	0.1	-
273	-	-	444835.56	2233338.08	Картометрический метод	0.1	-
274	-	-	444832.56	2233317.92	Картометрический метод	0.1	-
275	-	-	444831.44	2233309.31	Картометрический метод	0.1	-
276	-	-	444847.52	2233304.27	Картометрический метод	0.1	-
277	-	-	444847.87	2233304.17	Картометрический метод	0.1	-
278	-	-	444900.54	2233286.17	Картометрический метод	0.1	-
279	-	-	444901.49	2233291.91	Картометрический метод	0.1	-
280	-	-	444907.69	2233292.79	Картометрический метод	0.1	-
281	-	-	444908.37	2233296.74	Картометрический метод	0.1	-
282	-	-	444909.55	2233298.50	Картометрический метод	0.1	-
283	-	-	444957.52	2233283.93	Картометрический метод	0.1	-
284	-	-	444958.35	2233274.97	Картометрический метод	0.1	-
285	-	-	444984.46	2233265.71	Картометрический метод	0.1	-
286	-	-	444985.45	2233268.44	Картометрический метод	0.1	-
287	-	-	445022.16	2233255.44	Картометрический метод	0.1	-
288	-	-	445028.02	2233258.44	Картометрический метод	0.1	-
289	-	-	445031.75	2233286.22	Картометрический метод	0.1	-
290	-	-	445039.42	2233325.14	Картометрический метод	0.1	-

2. Сведения о характерных точках границ объекта							
Обозначение характерных точек границ	Существующие координаты, м		Измененные (уточненные) координаты, м		Метод определения координат характерной точки	Средняя квадратическая погрешность положения характерной точки (Mt), м	Описание обозначения точки на местности (при наличии)
	X	Y	X	Y			
1	2	3	4	5	6	7	8
291	-	-	445011.52	2233327.93	Картометрический метод	0.1	-
292	-	-	445007.83	2233325.85	Картометрический метод	0.1	-
293	-	-	444987.95	2233328.88	Картометрический метод	0.1	-
294	-	-	444976.25	2233329.48	Картометрический метод	0.1	-
295	-	-	444975.19	2233326.78	Картометрический метод	0.1	-
296	-	-	444974.71	2233325.55	Картометрический метод	0.1	-
297	-	-	444974.36	2233324.64	Картометрический метод	0.1	-
298	-	-	444972.64	2233318.73	Картометрический метод	0.1	-
299	-	-	444971.57	2233318.95	Картометрический метод	0.1	-
300	-	-	444970.49	2233319.15	Картометрический метод	0.1	-
301	-	-	444970.09	2233317.49	Картометрический метод	0.1	-
302	-	-	444969.68	2233315.81	Картометрический метод	0.1	-
234	-	-	444967.60	2233316.12	Картометрический метод	0.1	-
303	-	-	445012.15	2234294.51	Картометрический метод	0.1	-
304	-	-	445011.96	2234286.42	Картометрический метод	0.1	-
305	-	-	445024.24	2234283.75	Картометрический метод	0.1	-
306	-	-	445070.71	2234273.64	Картометрический метод	0.1	-
307	-	-	445071.70	2234275.81	Картометрический метод	0.1	-
308	-	-	445077.72	2234288.99	Картометрический метод	0.1	-
309	-	-	445062.05	2234306.78	Картометрический метод	0.1	-
310	-	-	445044.03	2234327.07	Картометрический метод	0.1	-
311	-	-	445035.20	2234337.00	Картометрический метод	0.1	-
312	-	-	445034.26	2234339.04	Картометрический метод	0.1	-
313	-	-	445025.08	2234336.41	Картометрический метод	0.1	-
314	-	-	445013.08	2234332.57	Картометрический метод	0.1	-
315	-	-	445012.71	2234317.24	Картометрический метод	0.1	-

2. Сведения о характерных точках границ объекта							
Обозначение характерных точек границ	Существующие координаты, м		Измененные (уточненные) координаты, м		Метод определения координат характерной точки	Средняя квадратическая погрешность положения характерной точки (Mt), м	Описание обозначения точки на местности (при наличии)
	X	Y	X	Y			
1	2	3	4	5	6	7	8
303	-	-	445012.15	2234294.51	Картометрический метод	0.1	-
316	-	-	445088.33	2234153.72	Картометрический метод	0.1	-
317	-	-	445083.39	2234154.33	Картометрический метод	0.1	-
318	-	-	445083.93	2234167.64	Картометрический метод	0.1	-
319	-	-	445037.26	2234169.45	Картометрический метод	0.1	-
320	-	-	445037.83	2234165.04	Картометрический метод	0.1	-
321	-	-	445037.85	2234159.35	Картометрический метод	0.1	-
322	-	-	445038.90	2234153.17	Картометрический метод	0.1	-
323	-	-	445037.56	2234144.74	Картометрический метод	0.1	-
324	-	-	445037.64	2234144.73	Картометрический метод	0.1	-
325	-	-	445031.00	2234102.80	Картометрический метод	0.1	-
326	-	-	445031.52	2234096.33	Картометрический метод	0.1	-
327	-	-	445061.40	2234089.58	Картометрический метод	0.1	-
328	-	-	445062.87	2234093.33	Картометрический метод	0.1	-
329	-	-	445090.65	2234084.76	Картометрический метод	0.1	-
330	-	-	445091.80	2234095.84	Картометрический метод	0.1	-
331	-	-	445092.39	2234099.24	Картометрический метод	0.1	-
332	-	-	445096.74	2234141.78	Картометрический метод	0.1	-
333	-	-	445097.23	2234147.28	Картометрический метод	0.1	-
334	-	-	445088.43	2234148.39	Картометрический метод	0.1	-
316	-	-	445088.33	2234153.72	Картометрический метод	0.1	-
335	-	-	445085.86	2231932.83	Картометрический метод	0.1	-
336	-	-	445080.80	2231924.71	Картометрический метод	0.1	-
337	-	-	445103.99	2231895.24	Картометрический метод	0.1	-
338	-	-	445114.97	2231921.51	Картометрический метод	0.1	-
339	-	-	445126.19	2231927.17	Картометрический метод	0.1	-

2. Сведения о характерных точках границ объекта							
Обозначение характерных точек границ	Существующие координаты, м		Измененные (уточненные) координаты, м		Метод определения координат характерной точки	Средняя квадратическая погрешность положения характерной точки (Mt), м	Описание обозначения точки на местности (при наличии)
	X	Y	X	Y			
1	2	3	4	5	6	7	8
340	-	-	445143.66	2231933.78	Картометрический метод	0.1	-
341	-	-	445137.95	2231938.09	Картометрический метод	0.1	-
342	-	-	445119.19	2231945.21	Картометрический метод	0.1	-
343	-	-	445107.35	2231950.19	Картометрический метод	0.1	-
344	-	-	445099.73	2231943.35	Картометрический метод	0.1	-
345	-	-	445094.24	2231939.19	Картометрический метод	0.1	-
335	-	-	445085.86	2231932.83	Картометрический метод	0.1	-
346	-	-	445144.72	2233264.91	Картометрический метод	0.1	-
347	-	-	445138.44	2233265.89	Картометрический метод	0.1	-
348	-	-	445142.96	2233302.11	Картометрический метод	0.1	-
349	-	-	445128.96	2233303.94	Картометрический метод	0.1	-
350	-	-	445124.00	2233294.70	Картометрический метод	0.1	-
351	-	-	445116.63	2233296.92	Картометрический метод	0.1	-
352	-	-	445115.68	2233294.64	Картометрический метод	0.1	-
353	-	-	445105.79	2233297.63	Картометрический метод	0.1	-
354	-	-	445107.98	2233315.91	Картометрический метод	0.1	-
355	-	-	445097.13	2233317.46	Картометрический метод	0.1	-
356	-	-	445090.82	2233317.77	Картометрический метод	0.1	-
357	-	-	445048.17	2233323.84	Картометрический метод	0.1	-
358	-	-	445045.41	2233306.69	Картометрический метод	0.1	-
359	-	-	445042.77	2233289.55	Картометрический метод	0.1	-
360	-	-	445036.94	2233248.16	Картометрический метод	0.1	-
361	-	-	445065.30	2233238.12	Картометрический метод	0.1	-
362	-	-	445076.37	2233234.32	Картометрический метод	0.1	-
363	-	-	445125.54	2233217.28	Картометрический метод	0.1	-
364	-	-	445132.49	2233212.94	Картометрический метод	0.1	-

2. Сведения о характерных точках границ объекта							
Обозначение характерных точек границ	Существующие координаты, м		Измененные (уточненные) координаты, м		Метод определения координат характерной точки	Средняя квадратическая погрешность положения характерной точки (Mt), м	Описание обозначения точки на местности (при наличии)
	X	Y	X	Y			
1	2	3	4	5	6	7	8
365	-	-	445153.08	2233206.10	Картометрический метод	0.1	-
366	-	-	445157.91	2233220.68	Картометрический метод	0.1	-
367	-	-	445160.91	2233226.86	Картометрический метод	0.1	-
368	-	-	445164.04	2233238.50	Картометрический метод	0.1	-
369	-	-	445168.09	2233260.81	Картометрический метод	0.1	-
346	-	-	445144.72	2233264.91	Картометрический метод	0.1	-
370	-	-	445215.05	2233154.93	Картометрический метод	0.1	-
371	-	-	445168.97	2233171.97	Картометрический метод	0.1	-
372	-	-	445106.70	2233195.14	Картометрический метод	0.1	-
373	-	-	445101.31	2233170.07	Картометрический метод	0.1	-
374	-	-	445079.21	2233176.95	Картометрический метод	0.1	-
375	-	-	445076.01	2233167.31	Картометрический метод	0.1	-
376	-	-	445064.29	2233167.41	Картометрический метод	0.1	-
377	-	-	445060.04	2233134.65	Картометрический метод	0.1	-
378	-	-	445070.28	2233133.07	Картометрический метод	0.1	-
379	-	-	445092.24	2233129.66	Картометрический метод	0.1	-
380	-	-	445092.31	2233129.68	Картометрический метод	0.1	-
381	-	-	445094.67	2233127.32	Картометрический метод	0.1	-
382	-	-	445123.05	2233123.69	Картометрический метод	0.1	-
383	-	-	445138.29	2233121.74	Картометрический метод	0.1	-
384	-	-	445136.10	2233103.17	Картометрический метод	0.1	-
385	-	-	445146.58	2233103.26	Картометрический метод	0.1	-
386	-	-	445144.09	2233087.93	Картометрический метод	0.1	-
387	-	-	445153.94	2233086.71	Картометрический метод	0.1	-
388	-	-	445153.26	2233080.29	Картометрический метод	0.1	-
389	-	-	445181.50	2233076.21	Картометрический метод	0.1	-

2. Сведения о характерных точках границ объекта							
Обозначение характерных точек границ	Существующие координаты, м		Измененные (уточненные) координаты, м		Метод определения координат характерной точки	Средняя квадратическая погрешность положения характерной точки (Mt), м	Описание обозначения точки на местности (при наличии)
	X	Y	X	Y			
1	2	3	4	5	6	7	8
390	-	-	445181.20	2233069.36	Картометрический метод	0.1	-
391	-	-	445180.39	2233063.43	Картометрический метод	0.1	-
392	-	-	445180.14	2233061.65	Картометрический метод	0.1	-
393	-	-	445272.56	2233048.81	Картометрический метод	0.1	-
394	-	-	445281.37	2233112.29	Картометрический метод	0.1	-
395	-	-	445283.69	2233133.12	Картометрический метод	0.1	-
396	-	-	445277.75	2233135.37	Картометрический метод	0.1	-
397	-	-	445272.33	2233138.20	Картометрический метод	0.1	-
398	-	-	445253.12	2233144.67	Картометрический метод	0.1	-
399	-	-	445250.50	2233143.79	Картометрический метод	0.1	-
400	-	-	445241.26	2233146.76	Картометрический метод	0.1	-
401	-	-	445217.77	2233154.07	Картометрический метод	0.1	-
370	-	-	445215.05	2233154.93	Картометрический метод	0.1	-
402	-	-	445242.74	2235309.08	Картометрический метод	0.1	-
403	-	-	445224.51	2235276.57	Картометрический метод	0.1	-
404	-	-	445258.43	2235250.74	Картометрический метод	0.1	-
405	-	-	445260.88	2235251.75	Картометрический метод	0.1	-
406	-	-	445261.44	2235252.45	Картометрический метод	0.1	-
407	-	-	445277.91	2235277.46	Картометрический метод	0.1	-
408	-	-	445284.46	2235285.44	Картометрический метод	0.1	-
409	-	-	445280.57	2235287.35	Картометрический метод	0.1	-
410	-	-	445262.27	2235298.34	Картометрический метод	0.1	-
411	-	-	445257.91	2235300.73	Картометрический метод	0.1	-
402	-	-	445242.74	2235309.08	Картометрический метод	0.1	-
412	-	-	445032.63	2230321.72	Картометрический метод	0.1	-
413	-	-	444926.22	2230280.36	Картометрический метод	0.1	-

2. Сведения о характерных точках границ объекта							
Обозначение характерных точек границ	Существующие координаты, м		Измененные (уточненные) координаты, м		Метод определения координат характерной точки	Средняя квадратическая погрешность положения характерной точки (Mt), м	Описание обозначения точки на местности (при наличии)
	X	Y	X	Y			
1	2	3	4	5	6	7	8
414	-	-	444897.72	2230263.88	Картометрический метод	0.1	-
415	-	-	444886.47	2230256.41	Картометрический метод	0.1	-
416	-	-	444895.25	2230240.46	Картометрический метод	0.1	-
417	-	-	444930.69	2230260.25	Картометрический метод	0.1	-
418	-	-	444935.75	2230263.20	Картометрический метод	0.1	-
419	-	-	444949.59	2230238.29	Картометрический метод	0.1	-
420	-	-	444905.81	2230190.16	Картометрический метод	0.1	-
421	-	-	444913.34	2230178.21	Картометрический метод	0.1	-
422	-	-	444939.01	2230205.89	Картометрический метод	0.1	-
423	-	-	444946.34	2230199.12	Картометрический метод	0.1	-
424	-	-	444973.55	2230228.48	Картометрический метод	0.1	-
425	-	-	444976.27	2230231.41	Картометрический метод	0.1	-
426	-	-	444980.32	2230235.78	Картометрический метод	0.1	-
427	-	-	445007.84	2230210.28	Картометрический метод	0.1	-
428	-	-	445024.33	2230195.00	Картометрический метод	0.1	-
429	-	-	445061.36	2230232.96	Картометрический метод	0.1	-
430	-	-	445073.96	2230248.36	Картометрический метод	0.1	-
431	-	-	445080.43	2230236.74	Картометрический метод	0.1	-
432	-	-	445284.95	2230484.23	Картометрический метод	0.1	-
433	-	-	445312.74	2230517.77	Картометрический метод	0.1	-
434	-	-	445272.71	2230553.55	Картометрический метод	0.1	-
435	-	-	445244.51	2230521.55	Картометрический метод	0.1	-
436	-	-	445205.79	2230473.90	Картометрический метод	0.1	-
437	-	-	445154.20	2230423.83	Картометрический метод	0.1	-
412	-	-	445032.63	2230321.72	Картометрический метод	0.1	-
438	-	-	445268.13	2235240.78	Картометрический метод	0.1	-

2. Сведения о характерных точках границ объекта							
Обозначение характерных точек границ	Существующие координаты, м		Измененные (уточненные) координаты, м		Метод определения координат характерной точки	Средняя квадратическая погрешность положения характерной точки (Mt), м	Описание обозначения точки на местности (при наличии)
	X	Y	X	Y			
1	2	3	4	5	6	7	8
439	-	-	445247.58	2235215.11	Картометрический метод	0.1	-
440	-	-	445249.60	2235211.73	Картометрический метод	0.1	-
441	-	-	445264.07	2235198.90	Картометрический метод	0.1	-
442	-	-	445265.32	2235200.32	Картометрический метод	0.1	-
443	-	-	445267.66	2235198.01	Картометрический метод	0.1	-
444	-	-	445282.21	2235189.57	Картометрический метод	0.1	-
445	-	-	445289.42	2235201.37	Картометрический метод	0.1	-
446	-	-	445294.36	2235209.44	Картометрический метод	0.1	-
447	-	-	445317.75	2235247.71	Картометрический метод	0.1	-
448	-	-	445305.34	2235255.03	Картометрический метод	0.1	-
449	-	-	445302.65	2235250.59	Картометрический метод	0.1	-
450	-	-	445286.76	2235259.87	Картометрический метод	0.1	-
451	-	-	445273.23	2235237.67	Картометрический метод	0.1	-
438	-	-	445268.13	2235240.78	Картометрический метод	0.1	-
452	-	-	445330.96	2233474.73	Картометрический метод	0.1	-
453	-	-	445252.92	2233486.17	Картометрический метод	0.1	-
454	-	-	445252.48	2233482.68	Картометрический метод	0.1	-
455	-	-	445250.46	2233466.61	Картометрический метод	0.1	-
456	-	-	445254.53	2233466.34	Картометрический метод	0.1	-
457	-	-	445250.90	2233452.37	Картометрический метод	0.1	-
458	-	-	445248.16	2233452.94	Картометрический метод	0.1	-
459	-	-	445242.79	2233420.94	Картометрический метод	0.1	-
460	-	-	445202.66	2233426.61	Картометрический метод	0.1	-
461	-	-	445172.62	2233229.08	Картометрический метод	0.1	-
462	-	-	445167.05	2233200.79	Картометрический метод	0.1	-
463	-	-	445190.90	2233191.28	Картометрический метод	0.1	-

2. Сведения о характерных точках границ объекта							
Обозначение характерных точек границ	Существующие координаты, м		Измененные (уточненные) координаты, м		Метод определения координат характерной точки	Средняя квадратическая погрешность положения характерной точки (Mt), м	Описание обозначения точки на местности (при наличии)
	X	Y	X	Y			
1	2	3	4	5	6	7	8
464	-	-	445214.78	2233183.06	Картометрический метод	0.1	-
465	-	-	445213.17	2233179.98	Картометрический метод	0.1	-
466	-	-	445225.16	2233175.51	Картометрический метод	0.1	-
467	-	-	445232.04	2233173.13	Картометрический метод	0.1	-
468	-	-	445240.50	2233170.07	Картометрический метод	0.1	-
469	-	-	445257.10	2233163.03	Картометрический метод	0.1	-
470	-	-	445275.89	2233160.24	Картометрический метод	0.1	-
471	-	-	445284.64	2233158.05	Картометрический метод	0.1	-
472	-	-	445299.19	2233244.84	Картометрический метод	0.1	-
473	-	-	445302.89	2233269.27	Картометрический метод	0.1	-
474	-	-	445303.49	2233269.15	Картометрический метод	0.1	-
475	-	-	445304.85	2233277.87	Картометрический метод	0.1	-
476	-	-	445305.39	2233281.82	Картометрический метод	0.1	-
477	-	-	445302.39	2233282.22	Картометрический метод	0.1	-
478	-	-	445300.29	2233282.54	Картометрический метод	0.1	-
479	-	-	445313.77	2233354.28	Картометрический метод	0.1	-
480	-	-	445314.12	2233356.65	Картометрический метод	0.1	-
481	-	-	445317.55	2233379.85	Картометрический метод	0.1	-
482	-	-	445322.19	2233409.46	Картометрический метод	0.1	-
483	-	-	445321.62	2233409.64	Картометрический метод	0.1	-
484	-	-	445323.54	2233421.77	Картометрический метод	0.1	-
485	-	-	445330.14	2233468.01	Картометрический метод	0.1	-
452	-	-	445330.96	2233474.73	Картометрический метод	0.1	-
486	-	-	445302.03	2233123.88	Картометрический метод	0.1	-
487	-	-	445295.65	2233075.02	Картометрический метод	0.1	-
488	-	-	445314.39	2233072.76	Картометрический метод	0.1	-

2. Сведения о характерных точках границ объекта							
Обозначение характерных точек границ	Существующие координаты, м		Измененные (уточненные) координаты, м		Метод определения координат характерной точки	Средняя квадратическая погрешность положения характерной точки (Mt), м	Описание обозначения точки на местности (при наличии)
	X	Y	X	Y			
1	2	3	4	5	6	7	8
489	-	-	445318.97	2233072.20	Картометрический метод	0.1	-
490	-	-	445320.79	2233086.11	Картометрический метод	0.1	-
491	-	-	445324.87	2233085.59	Картометрический метод	0.1	-
492	-	-	445338.87	2233116.61	Картометрический метод	0.1	-
493	-	-	445311.41	2233126.49	Картометрический метод	0.1	-
486	-	-	445302.03	2233123.88	Картометрический метод	0.1	-
494	-	-	445403.26	2233281.74	Картометрический метод	0.1	-
495	-	-	445376.80	2233278.06	Картометрический метод	0.1	-
496	-	-	445377.98	2233269.58	Картометрический метод	0.1	-
497	-	-	445370.38	2233270.52	Картометрический метод	0.1	-
498	-	-	445370.25	2233269.47	Картометрический метод	0.1	-
499	-	-	445369.50	2233269.54	Картометрический метод	0.1	-
500	-	-	445368.63	2233269.65	Картометрический метод	0.1	-
501	-	-	445369.27	2233274.78	Картометрический метод	0.1	-
502	-	-	445366.78	2233278.06	Картометрический метод	0.1	-
503	-	-	445362.66	2233278.45	Картометрический метод	0.1	-
504	-	-	445326.00	2233276.40	Картометрический метод	0.1	-
505	-	-	445324.10	2233275.73	Картометрический метод	0.1	-
506	-	-	445322.40	2233274.54	Картометрический метод	0.1	-
507	-	-	445321.26	2233272.82	Картометрический метод	0.1	-
508	-	-	445321.25	2233272.79	Картометрический метод	0.1	-
509	-	-	445320.80	2233271.52	Картометрический метод	0.1	-
510	-	-	445320.57	2233270.88	Картометрический метод	0.1	-
511	-	-	445320.21	2233269.68	Картометрический метод	0.1	-
512	-	-	445319.84	2233268.46	Картометрический метод	0.1	-
513	-	-	445316.46	2233238.26	Картометрический метод	0.1	-

2. Сведения о характерных точках границ объекта							
Обозначение характерных точек границ	Существующие координаты, м		Измененные (уточненные) координаты, м		Метод определения координат характерной точки	Средняя квадратическая погрешность положения характерной точки (M _t), м	Описание обозначения точки на местности (при наличии)
	X	Y	X	Y			
1	2	3	4	5	6	7	8
514	-	-	445316.12	2233235.95	Картометрический метод	0.1	-
515	-	-	445317.89	2233236.67	Картометрический метод	0.1	-
516	-	-	445329.33	2233234.99	Картометрический метод	0.1	-
517	-	-	445330.71	2233234.17	Картометрический метод	0.1	-
518	-	-	445331.22	2233233.38	Картометрический метод	0.1	-
519	-	-	445331.45	2233231.99	Картометрический метод	0.1	-
520	-	-	445330.89	2233226.53	Картометрический метод	0.1	-
521	-	-	445344.46	2233224.68	Картометрический метод	0.1	-
522	-	-	445340.30	2233196.57	Картометрический метод	0.1	-
523	-	-	445345.71	2233195.76	Картометрический метод	0.1	-
524	-	-	445345.11	2233182.69	Картометрический метод	0.1	-
525	-	-	445356.33	2233181.03	Картометрический метод	0.1	-
526	-	-	445356.52	2233164.39	Картометрический метод	0.1	-
527	-	-	445405.02	2233166.07	Картометрический метод	0.1	-
528	-	-	445404.56	2233182.29	Картометрический метод	0.1	-
529	-	-	445396.33	2233195.84	Картометрический метод	0.1	-
530	-	-	445400.17	2233229.32	Картометрический метод	0.1	-
531	-	-	445398.13	2233229.63	Картометрический метод	0.1	-
532	-	-	445402.19	2233262.81	Картометрический метод	0.1	-
533	-	-	445407.79	2233263.59	Картометрический метод	0.1	-
534	-	-	445405.24	2233281.95	Картометрический метод	0.1	-
494	-	-	445403.26	2233281.74	Картометрический метод	0.1	-
535	-	-	445374.29	2230690.72	Картометрический метод	0.1	-
536	-	-	445305.48	2230607.12	Картометрический метод	0.1	-
537	-	-	445311.59	2230602.06	Картометрический метод	0.1	-
538	-	-	445344.80	2230574.56	Картометрический метод	0.1	-

2. Сведения о характерных точках границ объекта							
Обозначение характерных точек границ	Существующие координаты, м		Измененные (уточненные) координаты, м		Метод определения координат характерной точки	Средняя квадратическая погрешность положения характерной точки (Mt), м	Описание обозначения точки на местности (при наличии)
	X	Y	X	Y			
1	2	3	4	5	6	7	8
539	-	-	445413.79	2230658.04	Картометрический метод	0.1	-
535	-	-	445374.29	2230690.72	Картометрический метод	0.1	-
540	-	-	445483.62	2233625.46	Картометрический метод	0.1	-
541	-	-	445478.94	2233631.07	Картометрический метод	0.1	-
542	-	-	445480.09	2233632.05	Картометрический метод	0.1	-
543	-	-	445476.90	2233635.88	Картометрический метод	0.1	-
544	-	-	445475.75	2233634.90	Картометрический метод	0.1	-
545	-	-	445466.16	2233646.37	Картометрический метод	0.1	-
546	-	-	445447.71	2233631.02	Картометрический метод	0.1	-
547	-	-	445437.07	2233646.75	Картометрический метод	0.1	-
548	-	-	445400.32	2233621.56	Картометрический метод	0.1	-
549	-	-	445410.44	2233609.18	Картометрический метод	0.1	-
550	-	-	445415.59	2233602.42	Картометрический метод	0.1	-
551	-	-	445437.31	2233617.98	Картометрический метод	0.1	-
552	-	-	445450.46	2233599.60	Картометрический метод	0.1	-
553	-	-	445465.17	2233610.13	Картометрический метод	0.1	-
540	-	-	445483.62	2233625.46	Картометрический метод	0.1	-
554	-	-	445484.78	2233679.05	Картометрический метод	0.1	-
555	-	-	445445.60	2233684.31	Картометрический метод	0.1	-
556	-	-	445396.56	2233691.98	Картометрический метод	0.1	-
557	-	-	445395.06	2233681.59	Картометрический метод	0.1	-
558	-	-	445392.00	2233661.13	Картометрический метод	0.1	-
559	-	-	445402.95	2233659.41	Картометрический метод	0.1	-
560	-	-	445441.38	2233653.91	Картометрический метод	0.1	-
561	-	-	445460.53	2233650.72	Картометрический метод	0.1	-
562	-	-	445463.37	2233650.35	Картометрический метод	0.1	-

2. Сведения о характерных точках границ объекта							
Обозначение характерных точек границ	Существующие координаты, м		Измененные (уточненные) координаты, м		Метод определения координат характерной точки	Средняя квадратическая погрешность положения характерной точки (Mt), м	Описание обозначения точки на местности (при наличии)
	X	Y	X	Y			
1	2	3	4	5	6	7	8
563	-	-	445463.16	2233648.71	Картометрический метод	0.1	-
564	-	-	445468.04	2233648.10	Картометрический метод	0.1	-
565	-	-	445468.24	2233649.71	Картометрический метод	0.1	-
566	-	-	445471.05	2233649.34	Картометрический метод	0.1	-
567	-	-	445471.60	2233653.92	Картометрический метод	0.1	-
568	-	-	445481.13	2233652.74	Картометрический метод	0.1	-
554	-	-	445484.78	2233679.05	Картометрический метод	0.1	-
569	-	-	445465.22	2233575.62	Картометрический метод	0.1	-
570	-	-	445446.22	2233562.10	Картометрический метод	0.1	-
571	-	-	445462.04	2233541.23	Картометрический метод	0.1	-
572	-	-	445462.79	2233541.80	Картометрический метод	0.1	-
573	-	-	445464.12	2233539.82	Картометрический метод	0.1	-
574	-	-	445464.43	2233538.99	Картометрический метод	0.1	-
575	-	-	445464.86	2233538.35	Картометрический метод	0.1	-
576	-	-	445472.65	2233525.52	Картометрический метод	0.1	-
577	-	-	445502.01	2233547.09	Картометрический метод	0.1	-
578	-	-	445510.16	2233549.06	Картометрический метод	0.1	-
579	-	-	445485.14	2233585.15	Картометрический метод	0.1	-
580	-	-	445467.12	2233572.91	Картометрический метод	0.1	-
569	-	-	445465.22	2233575.62	Картометрический метод	0.1	-
581	-	-	445502.45	2233291.94	Картометрический метод	0.1	-
582	-	-	445500.46	2233291.73	Картометрический метод	0.1	-
583	-	-	445506.11	2233224.70	Картометрический метод	0.1	-
584	-	-	445515.69	2233225.38	Картометрический метод	0.1	-
585	-	-	445520.22	2233161.71	Картометрический метод	0.1	-
586	-	-	445522.36	2233159.76	Картометрический метод	0.1	-

2. Сведения о характерных точках границ объекта							
Обозначение характерных точек границ	Существующие координаты, м		Измененные (уточненные) координаты, м		Метод определения координат характерной точки	Средняя квадратическая погрешность положения характерной точки (Mt), м	Описание обозначения точки на местности (при наличии)
	X	Y	X	Y			
1	2	3	4	5	6	7	8
587	-	-	445555.97	2233162.90	Картометрический метод	0.1	-
588	-	-	445552.30	2233214.46	Картометрический метод	0.1	-
589	-	-	445551.20	2233229.93	Картометрический метод	0.1	-
590	-	-	445547.09	2233229.64	Картометрический метод	0.1	-
591	-	-	445546.65	2233236.64	Картометрический метод	0.1	-
592	-	-	445543.42	2233286.85	Картометрический метод	0.1	-
593	-	-	445542.93	2233294.46	Картометрический метод	0.1	-
581	-	-	445502.45	2233291.94	Картометрический метод	0.1	-
594	-	-	445488.27	2233386.33	Картометрический метод	0.1	-
595	-	-	445464.37	2233380.08	Картометрический метод	0.1	-
596	-	-	445461.04	2233379.84	Картометрический метод	0.1	-
597	-	-	445460.03	2233379.19	Картометрический метод	0.1	-
598	-	-	445457.91	2233379.28	Картометрический метод	0.1	-
599	-	-	445458.71	2233369.33	Картометрический метод	0.1	-
600	-	-	445421.40	2233365.91	Картометрический метод	0.1	-
601	-	-	445422.00	2233376.51	Картометрический метод	0.1	-
602	-	-	445410.71	2233378.23	Картометрический метод	0.1	-
603	-	-	445400.08	2233379.74	Картометрический метод	0.1	-
604	-	-	445354.25	2233386.15	Картометрический метод	0.1	-
605	-	-	445346.48	2233387.23	Картометрический метод	0.1	-
606	-	-	445340.47	2233344.24	Картометрический метод	0.1	-
607	-	-	445337.46	2233344.48	Картометрический метод	0.1	-
608	-	-	445330.55	2233290.94	Картометрический метод	0.1	-
609	-	-	445375.52	2233293.50	Картометрический метод	0.1	-
610	-	-	445381.27	2233291.82	Картометрический метод	0.1	-
611	-	-	445456.28	2233297.26	Картометрический метод	0.1	-

2. Сведения о характерных точках границ объекта							
Обозначение характерных точек границ	Существующие координаты, м		Измененные (уточненные) координаты, м		Метод определения координат характерной точки	Средняя квадратическая погрешность положения характерной точки (Mt), м	Описание обозначения точки на местности (при наличии)
	X	Y	X	Y			
1	2	3	4	5	6	7	8
612	-	-	445456.02	2233301.19	Картометрический метод	0.1	-
613	-	-	445461.62	2233301.70	Картометрический метод	0.1	-
614	-	-	445462.04	2233296.30	Картометрический метод	0.1	-
615	-	-	445473.11	2233297.16	Картометрический метод	0.1	-
616	-	-	445472.57	2233302.46	Картометрический метод	0.1	-
617	-	-	445516.22	2233305.89	Картометрический метод	0.1	-
618	-	-	445563.84	2233309.18	Картометрический метод	0.1	-
619	-	-	445561.32	2233340.01	Картометрический метод	0.1	-
620	-	-	445542.17	2233354.43	Картометрический метод	0.1	-
621	-	-	445533.76	2233353.15	Картометрический метод	0.1	-
622	-	-	445533.05	2233357.13	Картометрический метод	0.1	-
623	-	-	445531.68	2233363.72	Картометрический метод	0.1	-
624	-	-	445519.92	2233361.32	Картометрический метод	0.1	-
625	-	-	445516.35	2233366.38	Картометрический метод	0.1	-
626	-	-	445514.10	2233364.99	Картометрический метод	0.1	-
627	-	-	445511.46	2233378.84	Картометрический метод	0.1	-
628	-	-	445503.28	2233377.45	Картометрический метод	0.1	-
629	-	-	445501.41	2233387.23	Картометрический метод	0.1	-
630	-	-	445500.22	2233389.46	Картометрический метод	0.1	-
594	-	-	445488.27	2233386.33	Картометрический метод	0.1	-
631	-	-	445594.08	2234986.78	Картометрический метод	0.1	-
632	-	-	445551.62	2235021.80	Картометрический метод	0.1	-
633	-	-	445560.86	2235032.90	Картометрический метод	0.1	-
634	-	-	445555.74	2235038.27	Картометрический метод	0.1	-
635	-	-	445557.63	2235041.14	Картометрический метод	0.1	-
636	-	-	445560.01	2235044.00	Картометрический метод	0.1	-

2. Сведения о характерных точках границ объекта							
Обозначение характерных точек границ	Существующие координаты, м		Измененные (уточненные) координаты, м		Метод определения координат характерной точки	Средняя квадратическая погрешность положения характерной точки (Mt), м	Описание обозначения точки на местности (при наличии)
	X	Y	X	Y			
1	2	3	4	5	6	7	8
637	-	-	445564.03	2235048.96	Картометрический метод	0.1	-
638	-	-	445566.71	2235052.45	Картометрический метод	0.1	-
639	-	-	445572.14	2235060.07	Картометрический метод	0.1	-
640	-	-	445581.82	2235072.76	Картометрический метод	0.1	-
641	-	-	445584.78	2235076.26	Картометрический метод	0.1	-
642	-	-	445587.08	2235079.11	Картометрический метод	0.1	-
643	-	-	445578.05	2235086.40	Картометрический метод	0.1	-
644	-	-	445572.25	2235089.83	Картометрический метод	0.1	-
645	-	-	445538.77	2235117.84	Картометрический метод	0.1	-
646	-	-	445526.23	2235102.30	Картометрический метод	0.1	-
647	-	-	445526.61	2235101.95	Картометрический метод	0.1	-
648	-	-	445513.37	2235085.17	Картометрический метод	0.1	-
649	-	-	445507.27	2235080.93	Картометрический метод	0.1	-
650	-	-	445492.67	2235063.83	Картометрический метод	0.1	-
651	-	-	445495.07	2235060.94	Картометрический метод	0.1	-
652	-	-	445493.46	2235058.64	Картометрический метод	0.1	-
653	-	-	445483.78	2235046.91	Картометрический метод	0.1	-
654	-	-	445464.58	2235023.39	Картометрический метод	0.1	-
655	-	-	445531.39	2234965.96	Картометрический метод	0.1	-
656	-	-	445556.38	2234943.41	Картометрический метод	0.1	-
657	-	-	445559.12	2234944.63	Картометрический метод	0.1	-
631	-	-	445594.08	2234986.78	Картометрический метод	0.1	-
658	-	-	445745.29	2231134.71	Картометрический метод	0.1	-
659	-	-	445739.57	2231126.77	Картометрический метод	0.1	-
660	-	-	445741.13	2231125.47	Картометрический метод	0.1	-
661	-	-	445685.98	2231056.98	Картометрический метод	0.1	-

2. Сведения о характерных точках границ объекта							
Обозначение характерных точек границ	Существующие координаты, м		Измененные (уточненные) координаты, м		Метод определения координат характерной точки	Средняя квадратическая погрешность положения характерной точки (Mt), м	Описание обозначения точки на местности (при наличии)
	X	Y	X	Y			
1	2	3	4	5	6	7	8
662	-	-	445657.70	2231021.82	Картометрический метод	0.1	-
663	-	-	445654.42	2231024.56	Картометрический метод	0.1	-
664	-	-	445478.24	2230813.58	Картометрический метод	0.1	-
665	-	-	445461.80	2230793.89	Картометрический метод	0.1	-
666	-	-	445425.44	2230749.76	Картометрический метод	0.1	-
667	-	-	445463.54	2230718.38	Картометрический метод	0.1	-
668	-	-	445465.95	2230716.39	Картометрический метод	0.1	-
669	-	-	445472.67	2230710.85	Картометрический метод	0.1	-
670	-	-	445509.06	2230754.90	Картометрический метод	0.1	-
671	-	-	445514.52	2230761.59	Картометрический метод	0.1	-
672	-	-	445518.94	2230767.01	Картометрический метод	0.1	-
673	-	-	445590.68	2230854.93	Картометрический метод	0.1	-
674	-	-	445699.06	2230987.76	Картометрический метод	0.1	-
675	-	-	445727.47	2231021.63	Картометрический метод	0.1	-
676	-	-	445728.10	2231021.12	Картометрический метод	0.1	-
677	-	-	445787.74	2231094.68	Картометрический метод	0.1	-
678	-	-	445798.20	2231105.71	Картометрический метод	0.1	-
679	-	-	445748.83	2231145.40	Картометрический метод	0.1	-
658	-	-	445745.29	2231134.71	Картометрический метод	0.1	-
680	-	-	445800.62	2233154.77	Картометрический метод	0.1	-
681	-	-	445742.72	2233154.55	Картометрический метод	0.1	-
682	-	-	445744.01	2233146.12	Картометрический метод	0.1	-
683	-	-	445743.92	2233140.86	Картометрический метод	0.1	-
684	-	-	445632.49	2233140.63	Картометрический метод	0.1	-
685	-	-	445527.19	2233135.23	Картометрический метод	0.1	-
686	-	-	445503.40	2233134.65	Картометрический метод	0.1	-

2. Сведения о характерных точках границ объекта							
Обозначение характерных точек границ	Существующие координаты, м		Измененные (уточненные) координаты, м		Метод определения координат характерной точки	Средняя квадратическая погрешность положения характерной точки (Mt), м	Описание обозначения точки на местности (при наличии)
	X	Y	X	Y			
1	2	3	4	5	6	7	8
687	-	-	445503.42	2233126.81	Картометрический метод	0.1	-
688	-	-	445466.13	2233126.99	Картометрический метод	0.1	-
689	-	-	445466.06	2233138.93	Картометрический метод	0.1	-
690	-	-	445464.33	2233143.17	Картометрический метод	0.1	-
691	-	-	445416.55	2233139.48	Картометрический метод	0.1	-
692	-	-	445389.33	2233139.25	Картометрический метод	0.1	-
693	-	-	445388.87	2233139.95	Картометрический метод	0.1	-
694	-	-	445351.69	2233138.94	Картометрический метод	0.1	-
695	-	-	445349.43	2233137.14	Картометрический метод	0.1	-
696	-	-	445349.81	2233126.17	Картометрический метод	0.1	-
697	-	-	445352.14	2233121.32	Картометрический метод	0.1	-
698	-	-	445387.00	2233110.56	Картометрический метод	0.1	-
699	-	-	445390.75	2233106.24	Картометрический метод	0.1	-
700	-	-	445410.31	2233099.25	Картометрический метод	0.1	-
701	-	-	445424.06	2233094.63	Картометрический метод	0.1	-
702	-	-	445424.24	2233095.16	Картометрический метод	0.1	-
703	-	-	445434.84	2233092.05	Картометрический метод	0.1	-
704	-	-	445434.62	2233091.29	Картометрический метод	0.1	-
705	-	-	445441.26	2233089.08	Картометрический метод	0.1	-
706	-	-	445441.55	2233090.07	Картометрический метод	0.1	-
707	-	-	445446.25	2233088.69	Картометрический метод	0.1	-
708	-	-	445445.82	2233087.33	Картометрический метод	0.1	-
709	-	-	445461.28	2233082.20	Картометрический метод	0.1	-
710	-	-	445461.82	2233083.82	Картометрический метод	0.1	-
711	-	-	445510.56	2233065.70	Картометрический метод	0.1	-
712	-	-	445524.84	2233060.38	Картометрический метод	0.1	-

2. Сведения о характерных точках границ объекта							
Обозначение характерных точек границ	Существующие координаты, м		Измененные (уточненные) координаты, м		Метод определения координат характерной точки	Средняя квадратическая погрешность положения характерной точки (Mt), м	Описание обозначения точки на местности (при наличии)
	X	Y	X	Y			
1	2	3	4	5	6	7	8
713	-	-	445535.05	2233058.83	Картометрический метод	0.1	-
714	-	-	445535.07	2233058.82	Картометрический метод	0.1	-
715	-	-	445535.90	2233057.42	Картометрический метод	0.1	-
716	-	-	445552.16	2233051.20	Картометрический метод	0.1	-
717	-	-	445552.84	2233051.00	Картометрический метод	0.1	-
718	-	-	445557.23	2233049.34	Картометрический метод	0.1	-
719	-	-	445562.33	2233047.24	Картометрический метод	0.1	-
720	-	-	445571.42	2233043.51	Картометрический метод	0.1	-
721	-	-	445572.63	2233043.07	Картометрический метод	0.1	-
722	-	-	445605.61	2233031.34	Картометрический метод	0.1	-
723	-	-	445637.86	2233019.60	Картометрический метод	0.1	-
724	-	-	445638.06	2233020.13	Картометрический метод	0.1	-
725	-	-	445666.30	2233009.60	Картометрический метод	0.1	-
726	-	-	445669.39	2233018.29	Картометрический метод	0.1	-
727	-	-	445683.54	2233058.16	Картометрический метод	0.1	-
728	-	-	445674.34	2233062.50	Картометрический метод	0.1	-
729	-	-	445674.41	2233062.61	Картометрический метод	0.1	-
730	-	-	445675.90	2233065.80	Картометрический метод	0.1	-
731	-	-	445722.62	2233053.04	Картометрический метод	0.1	-
732	-	-	445722.67	2233056.69	Картометрический метод	0.1	-
733	-	-	445723.34	2233104.37	Картометрический метод	0.1	-
734	-	-	445743.44	2233104.10	Картометрический метод	0.1	-
735	-	-	445799.43	2233103.38	Картометрический метод	0.1	-
736	-	-	445800.00	2233145.37	Картометрический метод	0.1	-
680	-	-	445800.62	2233154.77	Картометрический метод	0.1	-
737	-	-	445840.32	2233051.22	Картометрический метод	0.1	-

2. Сведения о характерных точках границ объекта							
Обозначение характерных точек границ	Существующие координаты, м		Измененные (уточненные) координаты, м		Метод определения координат характерной точки	Средняя квадратическая погрешность положения характерной точки (Mt), м	Описание обозначения точки на местности (при наличии)
	X	Y	X	Y			
1	2	3	4	5	6	7	8
738	-	-	445829.46	2233051.30	Картометрический метод	0.1	-
739	-	-	445831.18	2233085.68	Картометрический метод	0.1	-
740	-	-	445823.06	2233086.20	Картометрический метод	0.1	-
741	-	-	445822.89	2233083.54	Картометрический метод	0.1	-
742	-	-	445781.82	2233086.18	Картометрический метод	0.1	-
743	-	-	445781.45	2233078.69	Картометрический метод	0.1	-
744	-	-	445779.70	2233037.66	Картометрический метод	0.1	-
745	-	-	445819.30	2233031.18	Картометрический метод	0.1	-
746	-	-	445809.98	2232957.27	Картометрический метод	0.1	-
747	-	-	445814.44	2232954.78	Картометрический метод	0.1	-
748	-	-	445826.53	2232951.73	Картометрический метод	0.1	-
749	-	-	445829.42	2232963.40	Картометрический метод	0.1	-
750	-	-	445831.35	2232974.37	Картометрический метод	0.1	-
751	-	-	445832.20	2232980.51	Картометрический метод	0.1	-
752	-	-	445833.68	2232980.30	Картометрический метод	0.1	-
753	-	-	445834.38	2232985.25	Картометрический метод	0.1	-
754	-	-	445832.89	2232985.46	Картометрический метод	0.1	-
755	-	-	445834.01	2232993.48	Картометрический метод	0.1	-
737	-	-	445840.32	2233051.22	Картометрический метод	0.1	-
756	-	-	445797.63	2231361.08	Картометрический метод	0.1	-
757	-	-	445792.10	2231355.76	Картометрический метод	0.1	-
758	-	-	445794.61	2231353.16	Картометрический метод	0.1	-
759	-	-	445792.55	2231351.12	Картометрический метод	0.1	-
760	-	-	445790.07	2231353.48	Картометрический метод	0.1	-
761	-	-	445787.09	2231350.56	Картометрический метод	0.1	-
762	-	-	445787.99	2231349.52	Картометрический метод	0.1	-

2. Сведения о характерных точках границ объекта							
Обозначение характерных точек границ	Существующие координаты, м		Измененные (уточненные) координаты, м		Метод определения координат характерной точки	Средняя квадратическая погрешность положения характерной точки (Mt), м	Описание обозначения точки на местности (при наличии)
	X	Y	X	Y			
1	2	3	4	5	6	7	8
763	-	-	445786.01	2231347.48	Картометрический метод	0.1	-
764	-	-	445786.93	2231346.24	Картометрический метод	0.1	-
765	-	-	445784.17	2231343.68	Картометрический метод	0.1	-
766	-	-	445782.48	2231345.36	Картометрический метод	0.1	-
767	-	-	445777.93	2231340.86	Картометрический метод	0.1	-
768	-	-	445779.15	2231339.45	Картометрический метод	0.1	-
769	-	-	445774.19	2231334.97	Картометрический метод	0.1	-
770	-	-	445773.48	2231335.58	Картометрический метод	0.1	-
771	-	-	445770.66	2231332.91	Картометрический метод	0.1	-
772	-	-	445772.08	2231331.40	Картометрический метод	0.1	-
773	-	-	445769.54	2231328.92	Картометрический метод	0.1	-
774	-	-	445767.60	2231330.82	Картометрический метод	0.1	-
775	-	-	445762.81	2231326.56	Картометрический метод	0.1	-
776	-	-	445760.55	2231328.13	Картометрический метод	0.1	-
777	-	-	445755.65	2231323.84	Картометрический метод	0.1	-
778	-	-	445749.03	2231316.38	Картометрический метод	0.1	-
779	-	-	445747.45	2231314.88	Картометрический метод	0.1	-
780	-	-	445754.41	2231309.19	Картометрический метод	0.1	-
781	-	-	445750.27	2231304.16	Картометрический метод	0.1	-
782	-	-	445750.02	2231302.71	Картометрический метод	0.1	-
783	-	-	445751.78	2231301.30	Картометрический метод	0.1	-
784	-	-	445752.74	2231302.49	Картометрический метод	0.1	-
785	-	-	445756.12	2231299.75	Картометрический метод	0.1	-
786	-	-	445753.12	2231296.03	Картометрический метод	0.1	-
787	-	-	445753.69	2231295.57	Картометрический метод	0.1	-
788	-	-	445750.73	2231291.92	Картометрический метод	0.1	-

2. Сведения о характерных точках границ объекта							
Обозначение характерных точек границ	Существующие координаты, м		Измененные (уточненные) координаты, м		Метод определения координат характерной точки	Средняя квадратическая погрешность положения характерной точки (Mt), м	Описание обозначения точки на местности (при наличии)
	X	Y	X	Y			
1	2	3	4	5	6	7	8
789	-	-	445744.47	2231295.25	Картометрический метод	0.1	-
790	-	-	445738.16	2231287.44	Картометрический метод	0.1	-
791	-	-	445732.06	2231280.33	Картометрический метод	0.1	-
792	-	-	445725.73	2231271.94	Картометрический метод	0.1	-
793	-	-	445723.70	2231269.35	Картометрический метод	0.1	-
794	-	-	445716.88	2231261.70	Картометрический метод	0.1	-
795	-	-	445712.77	2231264.91	Картометрический метод	0.1	-
796	-	-	445665.08	2231304.60	Картометрический метод	0.1	-
797	-	-	445624.72	2231258.55	Картометрический метод	0.1	-
798	-	-	445635.91	2231249.90	Картометрический метод	0.1	-
799	-	-	445636.39	2231244.00	Картометрический метод	0.1	-
800	-	-	445654.92	2231229.11	Картометрический метод	0.1	-
801	-	-	445673.42	2231214.24	Картометрический метод	0.1	-
802	-	-	445680.78	2231215.22	Картометрический метод	0.1	-
803	-	-	445704.15	2231197.17	Картометрический метод	0.1	-
804	-	-	445710.64	2231191.73	Картометрический метод	0.1	-
805	-	-	445722.99	2231181.51	Картометрический метод	0.1	-
806	-	-	445735.67	2231172.51	Картометрический метод	0.1	-
807	-	-	445849.80	2231310.33	Картометрический метод	0.1	-
808	-	-	445844.82	2231316.81	Картометрический метод	0.1	-
809	-	-	445801.52	2231358.76	Картометрический метод	0.1	-
810	-	-	445799.02	2231361.39	Картометрический метод	0.1	-
811	-	-	445798.24	2231360.60	Картометрический метод	0.1	-
756	-	-	445797.63	2231361.08	Картометрический метод	0.1	-
812	-	-	445739.68	2233194.59	Картометрический метод	0.1	-
813	-	-	445739.55	2233192.23	Картометрический метод	0.1	-

2. Сведения о характерных точках границ объекта							
Обозначение характерных точек границ	Существующие координаты, м		Измененные (уточненные) координаты, м		Метод определения координат характерной точки	Средняя квадратическая погрешность положения характерной точки (Mt), м	Описание обозначения точки на местности (при наличии)
	X	Y	X	Y			
1	2	3	4	5	6	7	8
814	-	-	445779.79	2233191.05	Картометрический метод	0.1	-
815	-	-	445781.60	2233195.47	Картометрический метод	0.1	-
816	-	-	445795.98	2233195.77	Картометрический метод	0.1	-
817	-	-	445796.31	2233172.64	Картометрический метод	0.1	-
818	-	-	445856.62	2233167.12	Картометрический метод	0.1	-
819	-	-	445869.18	2233201.10	Картометрический метод	0.1	-
820	-	-	445823.11	2233243.25	Картометрический метод	0.1	-
821	-	-	445815.13	2233233.63	Картометрический метод	0.1	-
822	-	-	445790.91	2233263.16	Картометрический метод	0.1	-
823	-	-	445773.27	2233264.14	Картометрический метод	0.1	-
824	-	-	445772.16	2233241.85	Картометрический метод	0.1	-
825	-	-	445768.75	2233242.07	Картометрический метод	0.1	-
826	-	-	445768.48	2233238.24	Картометрический метод	0.1	-
827	-	-	445762.42	2233238.45	Картометрический метод	0.1	-
828	-	-	445753.29	2233238.96	Картометрический метод	0.1	-
829	-	-	445741.91	2233239.59	Картометрический метод	0.1	-
812	-	-	445739.68	2233194.59	Картометрический метод	0.1	-
830	-	-	445864.23	2231791.41	Картометрический метод	0.1	-
831	-	-	445820.09	2231733.50	Картометрический метод	0.1	-
832	-	-	445831.88	2231717.71	Картометрический метод	0.1	-
833	-	-	445865.45	2231742.01	Картометрический метод	0.1	-
834	-	-	445951.44	2231807.45	Картометрический метод	0.1	-
835	-	-	445916.76	2231855.74	Картометрический метод	0.1	-
830	-	-	445864.23	2231791.41	Картометрический метод	0.1	-
836	-	-	445901.68	2232324.91	Картометрический метод	0.1	-
837	-	-	445897.37	2232298.08	Картометрический метод	0.1	-

2. Сведения о характерных точках границ объекта							
Обозначение характерных точек границ	Существующие координаты, м		Измененные (уточненные) координаты, м		Метод определения координат характерной точки	Средняя квадратическая погрешность положения характерной точки (Mt), м	Описание обозначения точки на местности (при наличии)
	X	Y	X	Y			
1	2	3	4	5	6	7	8
838	-	-	445939.02	2232291.29	Картометрический метод	0.1	-
839	-	-	445940.87	2232302.70	Картометрический метод	0.1	-
840	-	-	445971.10	2232298.43	Картометрический метод	0.1	-
841	-	-	445973.54	2232314.53	Картометрический метод	0.1	-
836	-	-	445901.68	2232324.91	Картометрический метод	0.1	-
842	-	-	445986.87	2232460.16	Картометрический метод	0.1	-
843	-	-	445973.47	2232450.51	Картометрический метод	0.1	-
844	-	-	445918.84	2232457.95	Картометрический метод	0.1	-
845	-	-	445917.27	2232445.35	Картометрический метод	0.1	-
846	-	-	445919.14	2232430.06	Картометрический метод	0.1	-
847	-	-	445914.15	2232398.11	Картометрический метод	0.1	-
848	-	-	445909.93	2232371.53	Картометрический метод	0.1	-
849	-	-	445892.34	2232374.31	Картометрический метод	0.1	-
850	-	-	445896.52	2232397.32	Картометрический метод	0.1	-
851	-	-	445901.46	2232433.59	Картометрический метод	0.1	-
852	-	-	445875.24	2232437.32	Картометрический метод	0.1	-
853	-	-	445875.34	2232438.11	Картометрический метод	0.1	-
854	-	-	445873.27	2232438.31	Картометрический метод	0.1	-
855	-	-	445872.52	2232428.52	Картометрический метод	0.1	-
856	-	-	445873.49	2232428.38	Картометрический метод	0.1	-
857	-	-	445872.01	2232418.87	Картометрический метод	0.1	-
858	-	-	445865.06	2232419.97	Картометрический метод	0.1	-
859	-	-	445861.27	2232396.29	Картометрический метод	0.1	-
860	-	-	445855.82	2232397.18	Картометрический метод	0.1	-
861	-	-	445853.81	2232384.93	Картометрический метод	0.1	-
862	-	-	445835.06	2232387.39	Картометрический метод	0.1	-

2. Сведения о характерных точках границ объекта							
Обозначение характерных точек границ	Существующие координаты, м		Измененные (уточненные) координаты, м		Метод определения координат характерной точки	Средняя квадратическая погрешность положения характерной точки (Mt), м	Описание обозначения точки на местности (при наличии)
	X	Y	X	Y			
1	2	3	4	5	6	7	8
863	-	-	445833.66	2232377.53	Картометрический метод	0.1	-
864	-	-	445852.01	2232373.88	Картометрический метод	0.1	-
865	-	-	445887.52	2232368.05	Картометрический метод	0.1	-
866	-	-	445915.16	2232367.07	Картометрический метод	0.1	-
867	-	-	445928.62	2232364.93	Картометрический метод	0.1	-
868	-	-	445942.79	2232361.95	Картометрический метод	0.1	-
869	-	-	445942.63	2232360.64	Картометрический метод	0.1	-
870	-	-	445956.98	2232358.90	Картометрический метод	0.1	-
871	-	-	445973.20	2232355.56	Картометрический метод	0.1	-
872	-	-	445981.21	2232354.76	Картометрический метод	0.1	-
873	-	-	445981.50	2232355.92	Картометрический метод	0.1	-
874	-	-	445985.26	2232355.47	Картометрический метод	0.1	-
875	-	-	445986.47	2232365.40	Картометрический метод	0.1	-
876	-	-	445983.88	2232365.72	Картометрический метод	0.1	-
877	-	-	445987.44	2232380.48	Картометрический метод	0.1	-
878	-	-	445988.69	2232388.59	Картометрический метод	0.1	-
879	-	-	445997.30	2232437.30	Картометрический метод	0.1	-
880	-	-	446001.67	2232458.44	Картометрический метод	0.1	-
842	-	-	445986.87	2232460.16	Картометрический метод	0.1	-
881	-	-	445942.34	2233127.22	Картометрический метод	0.1	-
882	-	-	445908.15	2233044.45	Картометрический метод	0.1	-
883	-	-	445907.71	2233044.63	Картометрический метод	0.1	-
884	-	-	445896.85	2233020.02	Картометрический метод	0.1	-
885	-	-	445893.79	2233020.87	Картометрический метод	0.1	-
886	-	-	445892.48	2233017.69	Картометрический метод	0.1	-
887	-	-	445892.41	2233017.49	Картометрический метод	0.1	-

2. Сведения о характерных точках границ объекта							
Обозначение характерных точек границ	Существующие координаты, м		Измененные (уточненные) координаты, м		Метод определения координат характерной точки	Средняя квадратическая погрешность положения характерной точки (Mt), м	Описание обозначения точки на местности (при наличии)
	X	Y	X	Y			
1	2	3	4	5	6	7	8
888	-	-	445914.99	2233014.79	Картометрический метод	0.1	-
889	-	-	445913.86	2233005.35	Картометрический метод	0.1	-
890	-	-	445912.40	2232995.04	Картометрический метод	0.1	-
891	-	-	445922.60	2232991.68	Картометрический метод	0.1	-
892	-	-	445923.24	2232991.47	Картометрический метод	0.1	-
893	-	-	445904.36	2232924.65	Картометрический метод	0.1	-
894	-	-	445906.19	2232922.87	Картометрический метод	0.1	-
895	-	-	445967.45	2232901.26	Картометрический метод	0.1	-
896	-	-	445991.88	2232969.51	Картометрический метод	0.1	-
897	-	-	446028.73	2233058.32	Картометрический метод	0.1	-
898	-	-	446036.85	2233073.66	Картометрический метод	0.1	-
899	-	-	445943.31	2233134.86	Картометрический метод	0.1	-
881	-	-	445942.34	2233127.22	Картометрический метод	0.1	-
900	-	-	446243.87	2232976.10	Картометрический метод	0.1	-
901	-	-	446243.16	2232974.73	Картометрический метод	0.1	-
902	-	-	446290.14	2232943.72	Картометрический метод	0.1	-
903	-	-	446292.42	2232948.07	Картометрический метод	0.1	-
904	-	-	446308.60	2232972.44	Картометрический метод	0.1	-
905	-	-	446291.10	2232991.87	Картометрический метод	0.1	-
906	-	-	446290.86	2232991.97	Картометрический метод	0.1	-
907	-	-	446286.72	2232995.56	Картометрический метод	0.1	-
908	-	-	446268.11	2233013.48	Картометрический метод	0.1	-
909	-	-	446245.74	2232978.97	Картометрический метод	0.1	-
900	-	-	446243.87	2232976.10	Картометрический метод	0.1	-
910	-	-	446318.38	2231832.97	Картометрический метод	0.1	-
911	-	-	446128.77	2231593.20	Картометрический метод	0.1	-

2. Сведения о характерных точках границ объекта							
Обозначение характерных точек границ	Существующие координаты, м		Измененные (уточненные) координаты, м		Метод определения координат характерной точки	Средняя квадратическая погрешность положения характерной точки (Mt), м	Описание обозначения точки на местности (при наличии)
	X	Y	X	Y			
1	2	3	4	5	6	7	8
912	-	-	446166.07	2231543.86	Картометрический метод	0.1	-
913	-	-	446201.92	2231588.41	Картометрический метод	0.1	-
914	-	-	446198.03	2231591.52	Картометрический метод	0.1	-
915	-	-	446261.86	2231670.83	Картометрический метод	0.1	-
916	-	-	446346.23	2231775.65	Картометрический метод	0.1	-
917	-	-	446361.21	2231794.28	Картометрический метод	0.1	-
918	-	-	446341.26	2231819.57	Картометрический метод	0.1	-
910	-	-	446318.38	2231832.97	Картометрический метод	0.1	-
919	-	-	446380.12	2232262.67	Картометрический метод	0.1	-
920	-	-	446359.43	2232266.01	Картометрический метод	0.1	-
921	-	-	446359.99	2232272.53	Картометрический метод	0.1	-
922	-	-	446284.79	2232283.69	Картометрический метод	0.1	-
923	-	-	446283.94	2232277.62	Картометрический метод	0.1	-
924	-	-	446281.78	2232262.09	Картометрический метод	0.1	-
925	-	-	446280.50	2232254.26	Картометрический метод	0.1	-
926	-	-	446287.54	2232253.08	Картометрический метод	0.1	-
927	-	-	446282.85	2232223.87	Картометрический метод	0.1	-
928	-	-	446291.99	2232222.45	Картометрический метод	0.1	-
929	-	-	446290.89	2232214.23	Картометрический метод	0.1	-
930	-	-	446286.82	2232202.07	Картометрический метод	0.1	-
931	-	-	446296.35	2232199.48	Картометрический метод	0.1	-
932	-	-	446347.69	2232189.32	Картометрический метод	0.1	-
933	-	-	446356.79	2232250.96	Картометрический метод	0.1	-
934	-	-	446377.43	2232247.18	Картометрический метод	0.1	-
919	-	-	446380.12	2232262.67	Картометрический метод	0.1	-
935	-	-	446438.63	2231959.18	Картометрический метод	0.1	-

2. Сведения о характерных точках границ объекта							
Обозначение характерных точек границ	Существующие координаты, м		Измененные (уточненные) координаты, м		Метод определения координат характерной точки	Средняя квадратическая погрешность положения характерной точки (Mt), м	Описание обозначения точки на местности (при наличии)
	X	Y	X	Y			
1	2	3	4	5	6	7	8
936	-	-	446346.61	2231855.86	Картометрический метод	0.1	-
937	-	-	446376.61	2231821.31	Картометрический метод	0.1	-
938	-	-	446381.10	2231817.48	Картометрический метод	0.1	-
939	-	-	446509.96	2231971.23	Картометрический метод	0.1	-
940	-	-	446494.77	2231984.54	Картометрический метод	0.1	-
935	-	-	446438.63	2231959.18	Картометрический метод	0.1	-
941	-	-	446523.58	2232032.20	Картометрический метод	0.1	-
942	-	-	446492.26	2231992.78	Картометрический метод	0.1	-
943	-	-	446534.95	2232002.91	Картометрический метод	0.1	-
944	-	-	446538.34	2232003.18	Картометрический метод	0.1	-
945	-	-	446562.16	2232034.69	Картометрический метод	0.1	-
946	-	-	446584.16	2232061.57	Картометрический метод	0.1	-
947	-	-	446578.52	2232067.40	Картометрический метод	0.1	-
948	-	-	446563.19	2232076.54	Картометрический метод	0.1	-
949	-	-	446549.40	2232059.22	Картометрический метод	0.1	-
950	-	-	446543.91	2232058.38	Картометрический метод	0.1	-
941	-	-	446523.58	2232032.20	Картометрический метод	0.1	-
951	-	-	446587.19	2232134.37	Картометрический метод	0.1	-
952	-	-	446578.75	2232141.59	Картометрический метод	0.1	-
953	-	-	446578.38	2232140.53	Картометрический метод	0.1	-
954	-	-	446586.60	2232133.67	Картометрический метод	0.1	-
955	-	-	446575.61	2232120.49	Картометрический метод	0.1	-
956	-	-	446576.99	2232114.70	Картометрический метод	0.1	-
957	-	-	446568.10	2232093.51	Картометрический метод	0.1	-
958	-	-	446567.92	2232091.32	Картометрический метод	0.1	-
959	-	-	446586.12	2232077.07	Картометрический метод	0.1	-

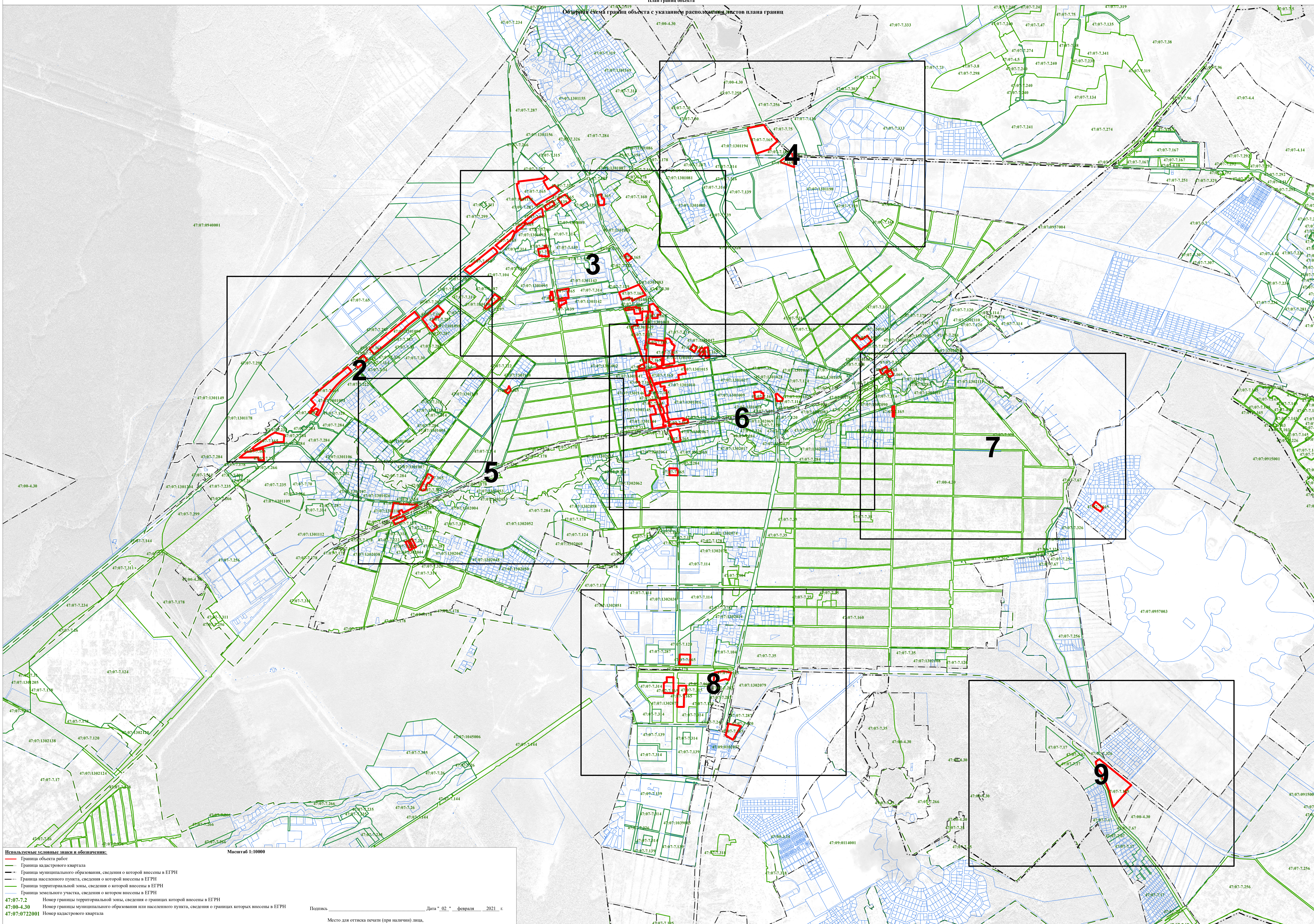
2. Сведения о характерных точках границ объекта							
Обозначение характерных точек границ	Существующие координаты, м		Измененные (уточненные) координаты, м		Метод определения координат характерной точки	Средняя квадратическая погрешность положения характерной точки (Mt), м	Описание обозначения точки на местности (при наличии)
	X	Y	X	Y			
1	2	3	4	5	6	7	8
960	-	-	446592.67	2232074.82	Картометрический метод	0.1	-
961	-	-	446593.96	2232073.61	Картометрический метод	0.1	-
962	-	-	446666.32	2232162.46	Картометрический метод	0.1	-
963	-	-	446677.35	2232177.52	Картометрический метод	0.1	-
964	-	-	446696.97	2232206.50	Картометрический метод	0.1	-
965	-	-	446705.63	2232218.83	Картометрический метод	0.1	-
966	-	-	446697.34	2232227.19	Картометрический метод	0.1	-
967	-	-	446635.92	2232234.53	Картометрический метод	0.1	-
968	-	-	446628.44	2232193.56	Картометрический метод	0.1	-
969	-	-	446603.76	2232154.30	Картометрический метод	0.1	-
951	-	-	446587.19	2232134.37	Картометрический метод	0.1	-
970	-	-	446737.53	2232337.33	Картометрический метод	0.1	-
971	-	-	446692.78	2232263.89	Картометрический метод	0.1	-
972	-	-	446718.40	2232248.27	Картометрический метод	0.1	-
973	-	-	446728.54	2232251.47	Картометрический метод	0.1	-
974	-	-	446769.12	2232318.08	Картометрический метод	0.1	-
970	-	-	446737.53	2232337.33	Картометрический метод	0.1	-
975	-	-	446771.93	2232474.45	Картометрический метод	0.1	-
976	-	-	446753.47	2232450.93	Картометрический метод	0.1	-
977	-	-	446754.23	2232449.61	Картометрический метод	0.1	-
978	-	-	446750.11	2232442.55	Картометрический метод	0.1	-
979	-	-	446748.31	2232440.40	Картометрический метод	0.1	-
980	-	-	446747.65	2232439.47	Картометрический метод	0.1	-
981	-	-	446723.84	2232402.57	Картометрический метод	0.1	-
982	-	-	446731.61	2232402.57	Картометрический метод	0.1	-
983	-	-	446733.08	2232404.43	Картометрический метод	0.1	-

2. Сведения о характерных точках границ объекта							
Обозначение характерных точек границ	Существующие координаты, м		Измененные (уточненные) координаты, м		Метод определения координат характерной точки	Средняя квадратическая погрешность положения характерной точки (Mt), м	Описание обозначения точки на местности (при наличии)
	X	Y	X	Y			
1	2	3	4	5	6	7	8
984	-	-	446754.12	2232388.31	Картометрический метод	0.1	-
985	-	-	446764.98	2232380.05	Картометрический метод	0.1	-
986	-	-	446779.71	2232368.79	Картометрический метод	0.1	-
987	-	-	446790.67	2232362.40	Картометрический метод	0.1	-
988	-	-	446821.90	2232417.59	Картометрический метод	0.1	-
989	-	-	446827.54	2232427.22	Картометрический метод	0.1	-
990	-	-	446825.34	2232429.61	Картометрический метод	0.1	-
991	-	-	446821.30	2232433.92	Картометрический метод	0.1	-
992	-	-	446808.04	2232447.14	Картометрический метод	0.1	-
975	-	-	446771.93	2232474.45	Картометрический метод	0.1	-
993	-	-	446829.88	2232744.90	Картометрический метод	0.1	-
994	-	-	446807.25	2232747.31	Картометрический метод	0.1	-
995	-	-	446791.32	2232751.15	Картометрический метод	0.1	-
996	-	-	446789.70	2232751.85	Картометрический метод	0.1	-
997	-	-	446791.88	2232762.60	Картометрический метод	0.1	-
998	-	-	446793.13	2232764.73	Картометрический метод	0.1	-
999	-	-	446784.65	2232767.89	Картометрический метод	0.1	-
1000	-	-	446785.81	2232770.71	Картометрический метод	0.1	-
1001	-	-	446758.19	2232769.45	Картометрический метод	0.1	-
1002	-	-	446745.09	2232768.84	Картометрический метод	0.1	-
1003	-	-	446737.16	2232769.19	Картометрический метод	0.1	-
1004	-	-	446736.44	2232769.44	Картометрический метод	0.1	-
1005	-	-	446734.69	2232757.42	Картометрический метод	0.1	-
1006	-	-	446731.84	2232732.07	Картометрический метод	0.1	-
1007	-	-	446729.38	2232729.04	Картометрический метод	0.1	-
1008	-	-	446738.17	2232727.44	Картометрический метод	0.1	-

2. Сведения о характерных точках границ объекта							
Обозначение характерных точек границ	Существующие координаты, м		Измененные (уточненные) координаты, м		Метод определения координат характерной точки	Средняя квадратическая погрешность положения характерной точки (Mt), м	Описание обозначения точки на местности (при наличии)
	X	Y	X	Y			
1	2	3	4	5	6	7	8
1009	-	-	446737.55	2232725.37	Картометрический метод	0.1	-
1010	-	-	446764.76	2232717.96	Картометрический метод	0.1	-
1011	-	-	446765.40	2232720.44	Картометрический метод	0.1	-
1012	-	-	446796.97	2232712.61	Картометрический метод	0.1	-
1013	-	-	446819.43	2232706.75	Картометрический метод	0.1	-
1014	-	-	446825.12	2232727.83	Картометрический метод	0.1	-
1015	-	-	446825.09	2232729.83	Картометрический метод	0.1	-
993	-	-	446829.88	2232744.90	Картометрический метод	0.1	-
1016	-	-	446918.69	2232250.89	Картометрический метод	0.1	-
1017	-	-	446873.10	2232276.78	Картометрический метод	0.1	-
1018	-	-	446877.71	2232284.62	Картометрический метод	0.1	-
1019	-	-	446905.87	2232332.38	Картометрический метод	0.1	-
1020	-	-	446905.47	2232337.08	Картометрический метод	0.1	-
1021	-	-	446866.04	2232376.34	Картометрический метод	0.1	-
1022	-	-	446863.31	2232379.03	Картометрический метод	0.1	-
1023	-	-	446825.87	2232332.05	Картометрический метод	0.1	-
1024	-	-	446768.39	2232226.83	Картометрический метод	0.1	-
1025	-	-	446733.38	2232174.26	Картометрический метод	0.1	-
1026	-	-	446810.37	2232102.91	Картометрический метод	0.1	-
1027	-	-	446804.54	2232089.60	Картометрический метод	0.1	-
1028	-	-	446804.36	2232089.77	Картометрический метод	0.1	-
1029	-	-	446803.88	2232087.34	Картометрический метод	0.1	-
1030	-	-	446802.38	2232084.67	Картометрический метод	0.1	-
1031	-	-	446776.72	2232043.07	Картометрический метод	0.1	-
1032	-	-	446787.96	2232032.13	Картометрический метод	0.1	-
1033	-	-	446790.43	2232030.68	Картометрический метод	0.1	-

2. Сведения о характерных точках границ объекта							
Обозначение характерных точек границ	Существующие координаты, м		Измененные (уточненные) координаты, м		Метод определения координат характерной точки	Средняя квадратическая погрешность положения характерной точки (Mt), м	Описание обозначения точки на местности (при наличии)
	X	Y	X	Y			
1	2	3	4	5	6	7	8
1034	-	-	446804.87	2232029.65	Картометрический метод	0.1	-
1035	-	-	446836.08	2232020.81	Картометрический метод	0.1	-
1036	-	-	446875.49	2232009.66	Картометрический метод	0.1	-
1037	-	-	446921.09	2232002.78	Картометрический метод	0.1	-
1038	-	-	446923.41	2232019.81	Картометрический метод	0.1	-
1039	-	-	446940.86	2232016.89	Картометрический метод	0.1	-
1040	-	-	446959.56	2232169.31	Картометрический метод	0.1	-
1041	-	-	446970.47	2232239.50	Картометрический метод	0.1	-
1042	-	-	446986.30	2232248.86	Картометрический метод	0.1	-
1043	-	-	446991.77	2232251.67	Картометрический метод	0.1	-
1044	-	-	446964.88	2232276.28	Картометрический метод	0.1	-
1045	-	-	446944.12	2232236.45	Картометрический метод	0.1	-
1016	-	-	446918.69	2232250.89	Картометрический метод	0.1	-
1046	-	-	447183.57	2234421.68	Картометрический метод	0.1	-
1047	-	-	447068.12	2234437.75	Картометрический метод	0.1	-
1048	-	-	447094.68	2234363.19	Картометрический метод	0.1	-
1049	-	-	447108.77	2234323.70	Картометрический метод	0.1	-
1050	-	-	447120.90	2234317.66	Картометрический метод	0.1	-
1051	-	-	447189.23	2234408.83	Картометрический метод	0.1	-
1046	-	-	447183.57	2234421.68	Картометрический метод	0.1	-
1052	-	-	447188.33	2234110.45	Картометрический метод	0.1	-
1053	-	-	447185.95	2234103.37	Картометрический метод	0.1	-
1054	-	-	447410.20	2234028.32	Картометрический метод	0.1	-
1055	-	-	447438.11	2234171.36	Картометрический метод	0.1	-
1056	-	-	447385.74	2234206.28	Картометрический метод	0.1	-
1057	-	-	447366.76	2234227.99	Картометрический метод	0.1	-

Общая схема границ объекта с указанием расположения листов плана границ



Используемые условные знаки и обозначения:

- Граница объекта работ
- Граница кадастрового квартала
- Граница муниципального образования, сведения о которой внесены в ЕГРН
- Граница населенного пункта, сведения о которой внесены в ЕГРН
- Граница территориальной зоны, сведения о которой внесены в ЕГРН
- Граница земельного участка, сведения о котором внесены в ЕГРН

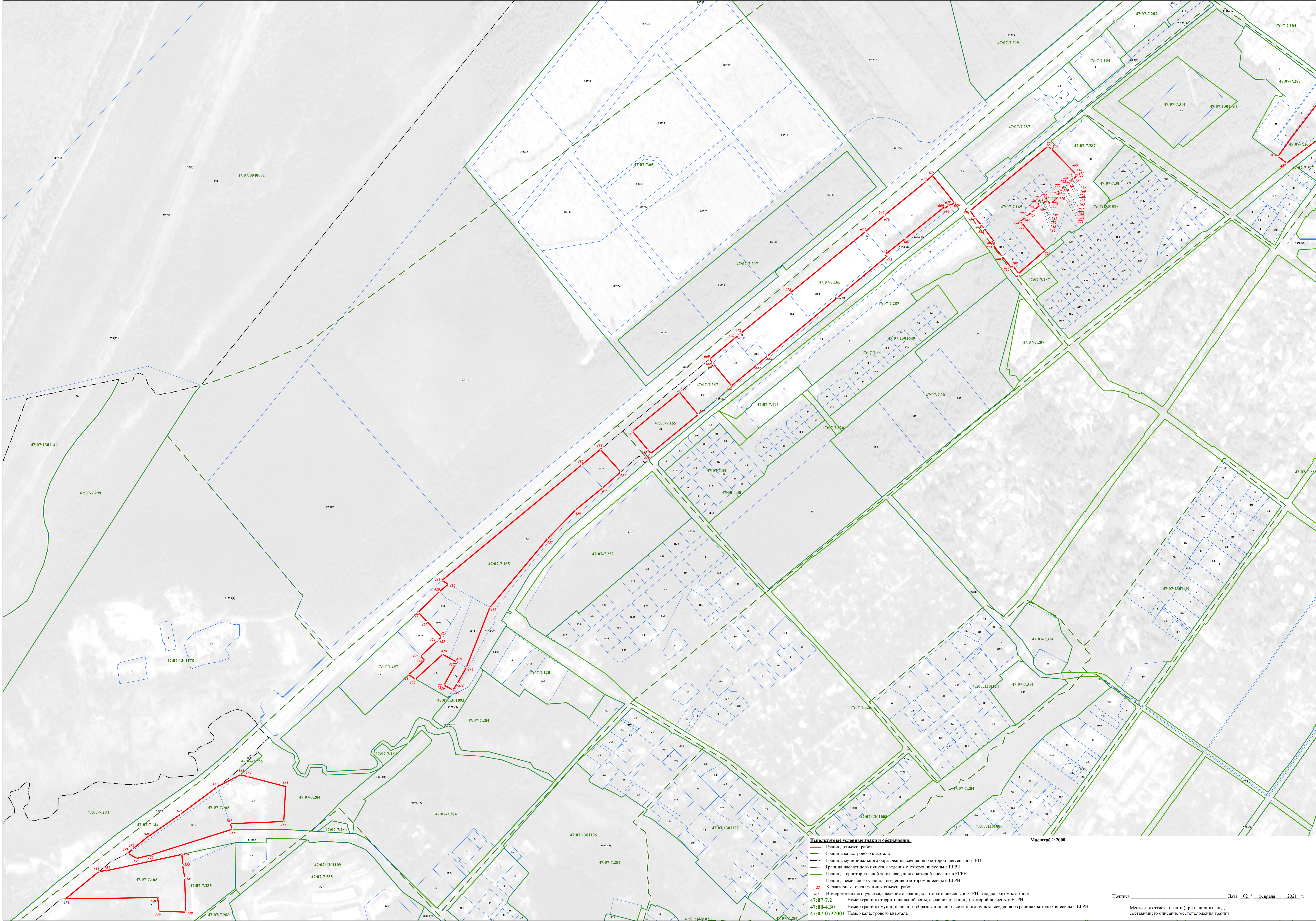
47:07-7.2 Номер границы территориальной зоны, сведения о границах которой внесены в ЕГРН
 47:00-4.30 Номер границы муниципального образования или населенного пункта, сведения о границах которых внесены в ЕГРН
 47:07:0722001 Номер кадастрового квартала

Масштаб 1:10000

Подпись _____ Дата " 02 " февраля 2021 г.

Место для отписки печати (при наличии) лица, составившего описание местоположения границ

Раздел 4
План границ объекта



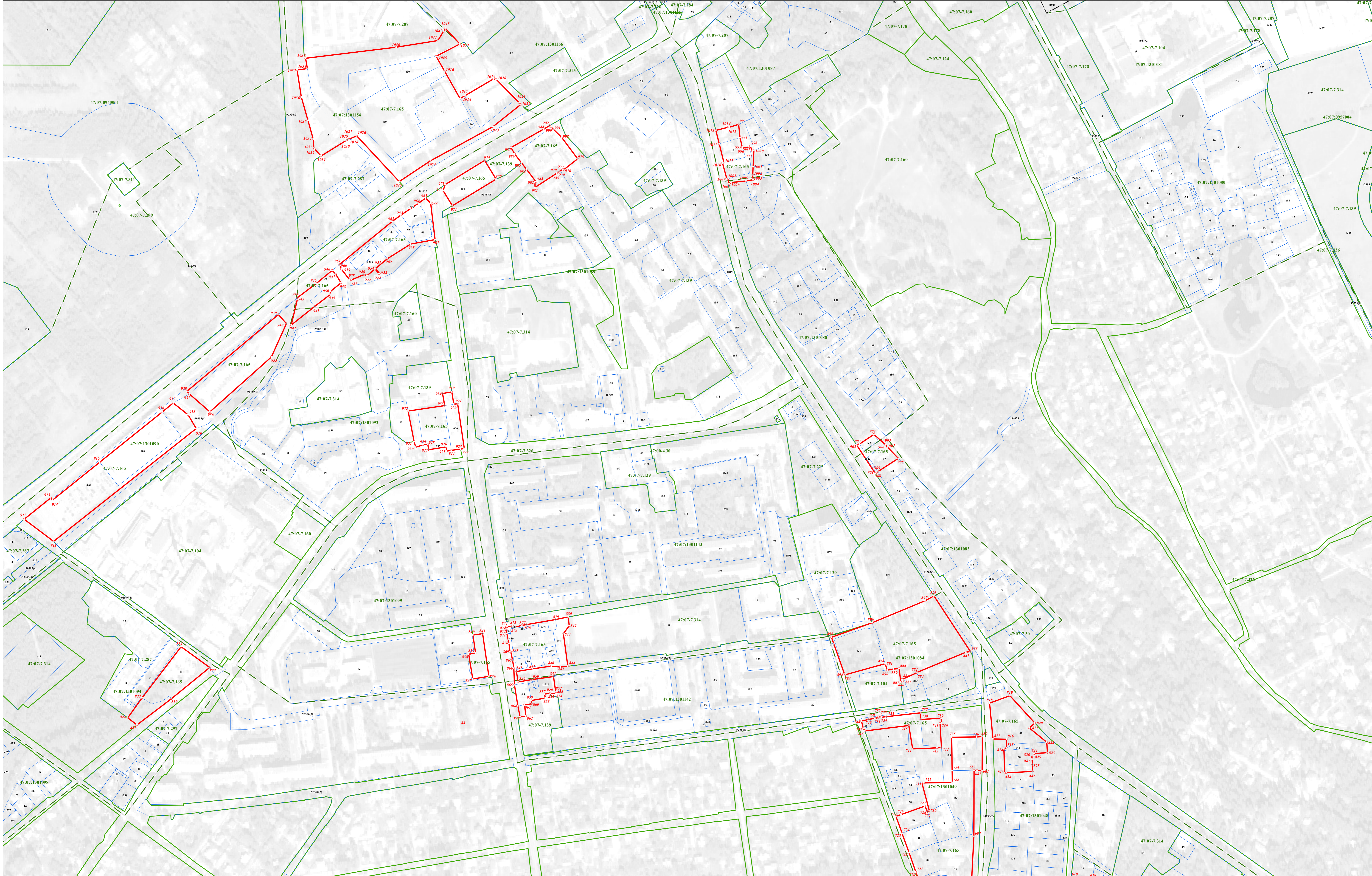
Используемые условные знаки и обозначения:

- Граница кадастрового квартала
- Граница объекта работ
- Граница муниципального образования, сведения о которой внесены в ЕГРН
- Граница населенного пункта, сведения о которой внесены в ЕГРН
- Граница территориальной зоны, сведения о которой внесены в ЕГРН
- Граница земельного участка, сведения о котором внесены в ЕГРН
- Характерная точка границы объекта работ

483 Номер земельного участка, сведения о границах которого внесены в ЕГРН, в кадастровом квартале
47:07-7.2 Номер границы территориальной зоны, сведения о границах которой внесены в ЕГРН
47:00-4.30 Номер границы муниципального образования или населенного пункта, сведения о границах которых внесены в ЕГРН
47:07:0722001 Номер кадастрового квартала

Масштаб 1:2000

Подпись _____ Дата "02" февраля 2021 г.
Место для оттиска печати (при наличии) лица, составившего описание местоположения границ



Используемые условные знаки и обозначения:

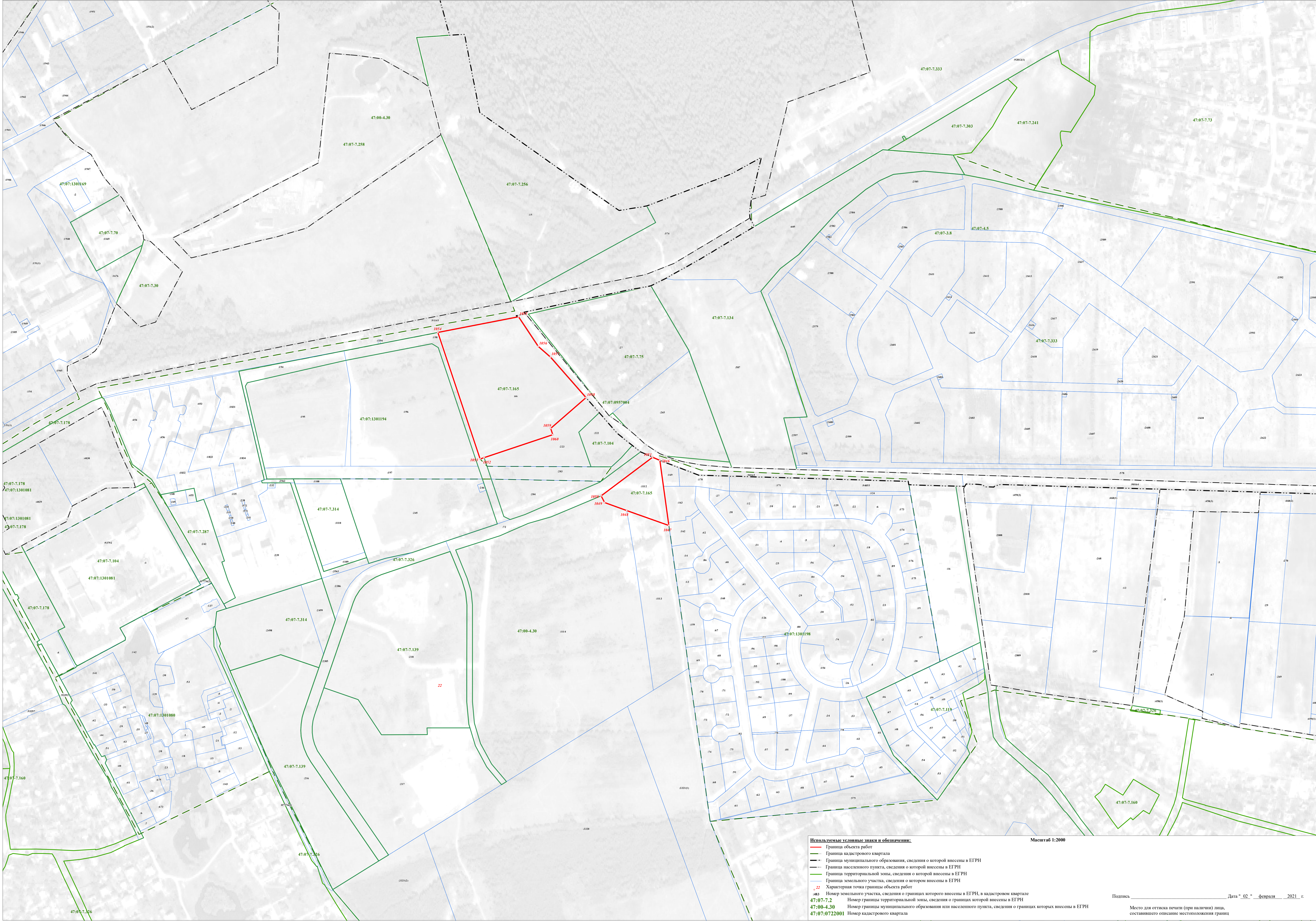
- Граница объекта работ
- Граница кадастрового квартала
- Граница муниципального образования, сведения о которой внесены в ЕГРН
- Граница населенного пункта, сведения о которой внесены в ЕГРН
- Граница территориальной зоны, сведения о которой внесены в ЕГРН
- Граница земельного участка, сведения о котором внесены в ЕГРН
- Характерная точка границы объекта работ
- № Земельный участок, сведения о границах которого внесены в ЕГРН, в кадастровом квартале
- 47:07-7.2 Номер границы территориальной зоны, сведения о границах которой внесены в ЕГРН
- 47:00-4.30 Номер границы муниципального образования или населенного пункта, сведения о границах которых внесены в ЕГРН
- 47:07:0722001 Номер кадастрового квартала

Масштаб 1:2000

Подпись _____ Дата " 02 " февраля 2021 г.

Место для оттиска печати (при наличии) лица, составившего описание местоположения границ

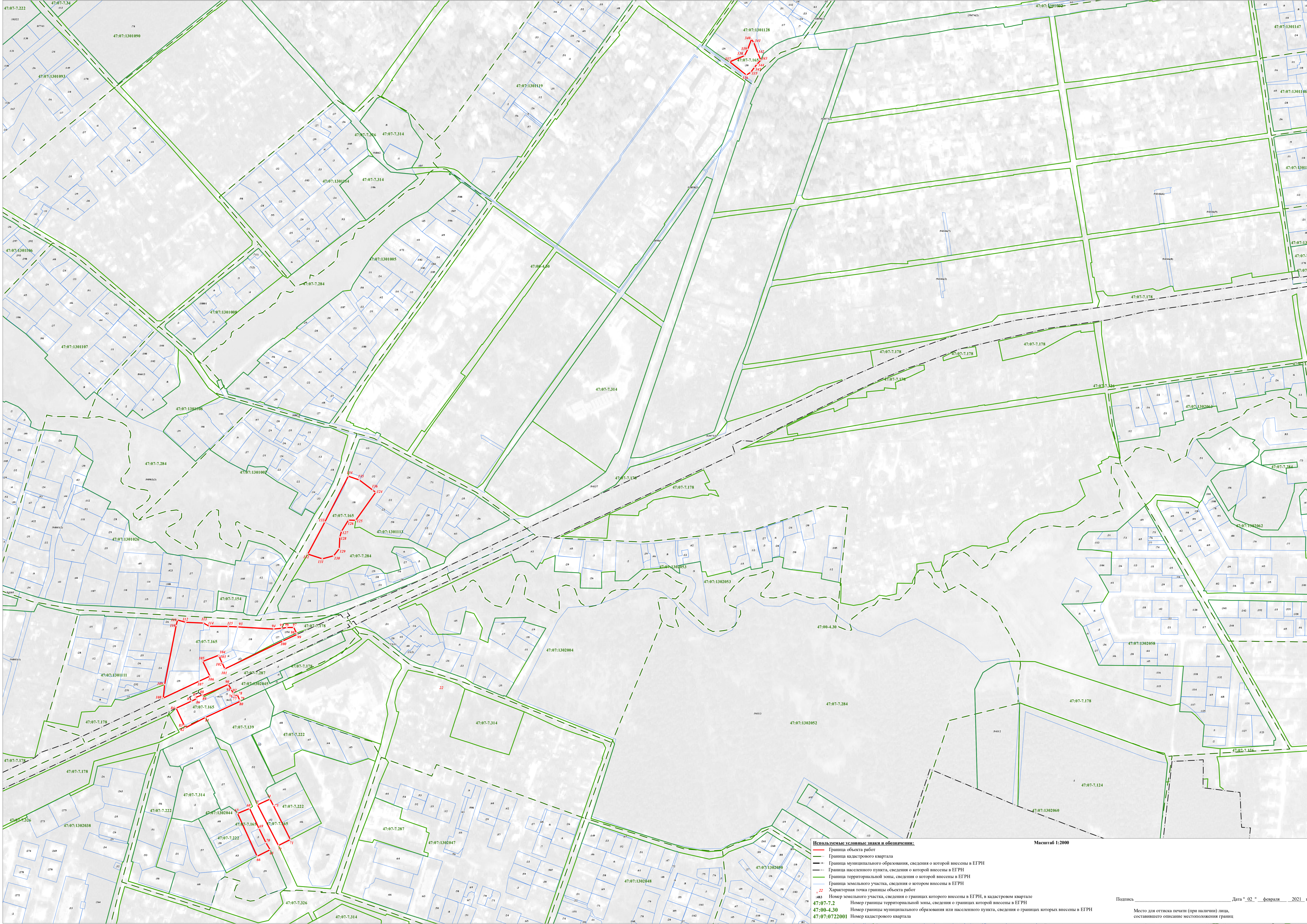
Раздел 4
План границ объекта



Используемые условные знаки и обозначения:
— Граница объекта работ
— Граница кадастрового квартала
— Граница муниципального образования, сведения о которой внесены в ЕГРН
— Граница населенного пункта, сведения о которой внесены в ЕГРН
— Граница территориальной зоны, сведения о которой внесены в ЕГРН
— Граница земельного участка, сведения о котором внесены в ЕГРН
22 Характерная точка границы объекта работ
483 Номер земельного участка, сведения о границах которого внесены в ЕГРН, в кадастровом квартале
47:07-7.2 Номер границы территориальной зоны, сведения о границах которой внесены в ЕГРН
47:00-4.30 Номер границы муниципального образования или населенного пункта, сведения о границах которых внесены в ЕГРН
47:07:0722001 Номер кадастрового квартала

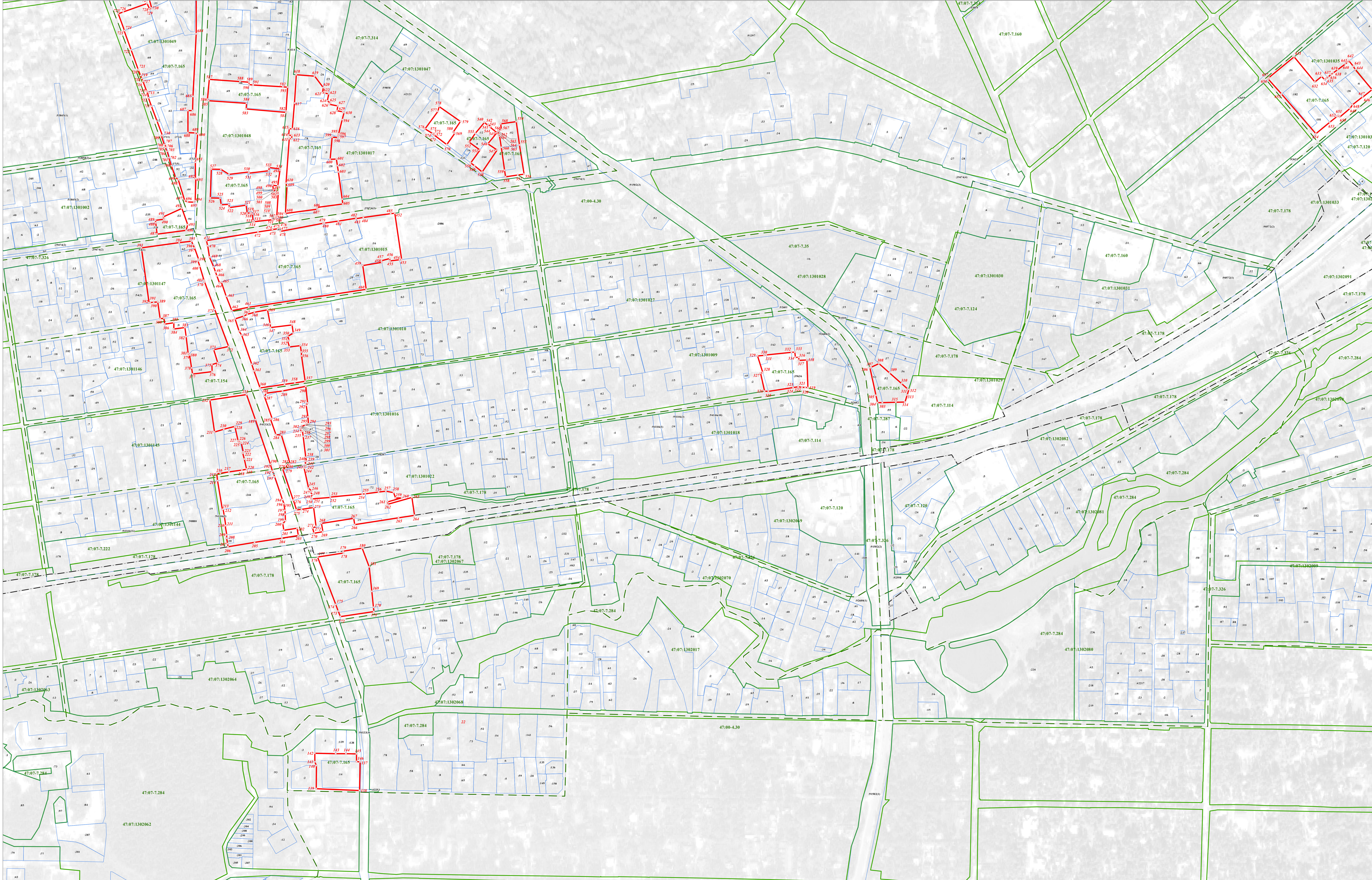
Масштаб 1:2000

Подпись _____ Дата "02" февраля 2021 г.
Место для оттиска печати (при наличии) лица, составившего описание местоположения границ



- Используемые условные знаки и обозначения:**
- Граница объекта работ
 - Граница кадастрового квартала
 - Граница муниципального образования, сведения о которой внесены в ЕГРН
 - Граница населенного пункта, сведения о которой внесены в ЕГРН
 - Граница территориальной зоны, сведения о которой внесены в ЕГРН
 - Граница земельного участка, сведения о котором внесены в ЕГРН
 - Характерная точка границы объекта работ
 - 483 Номер земельного участка, сведения о границах которого внесены в ЕГРН, в кадастровом квартале
 - 47:07-7.2 Номер границы территориальной зоны, сведения о границах которой внесены в ЕГРН
 - 47:00-4.30 Номер границы муниципального образования или населенного пункта, сведения о границах которых внесены в ЕГРН
 - 47:07:022001 Номер кадастрового квартала

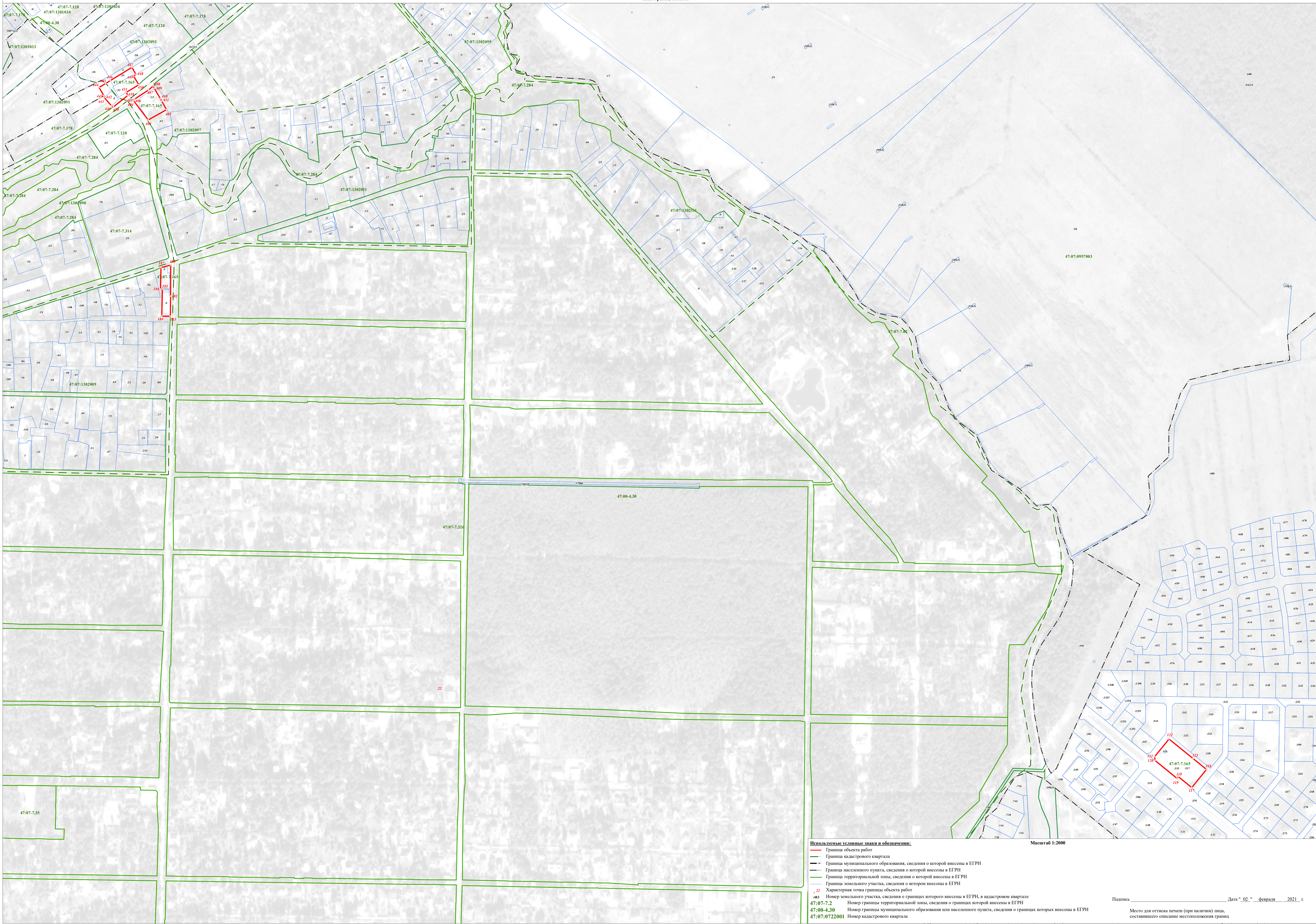
Масштаб 1:2000



Используемые условные знаки и обозначения:

- Граница объекта работ
- Граница кадастрового квартала
- Граница муниципального образования, сведения о которой внесены в ЕГРН
- Граница населенного пункта, сведения о которой внесены в ЕГРН
- Граница территориальной зоны, сведения о которой внесены в ЕГРН
- Граница земельного участка, сведения о котором внесены в ЕГРН
- Характерная точка границы объекта работ
- Номер земельного участка, сведения о границах которого внесены в ЕГРН, в кадастровом квартале
- 47:07-7.2 Номер границы территориальной зоны, сведения о границах которой внесены в ЕГРН
- 47:00-4.30 Номер границы муниципального образования или населенного пункта, сведения о границах которых внесены в ЕГРН
- 47:07:0722001 Номер кадастрового квартала

Масштаб 1:2000



Используемые условные знаки и обозначения:

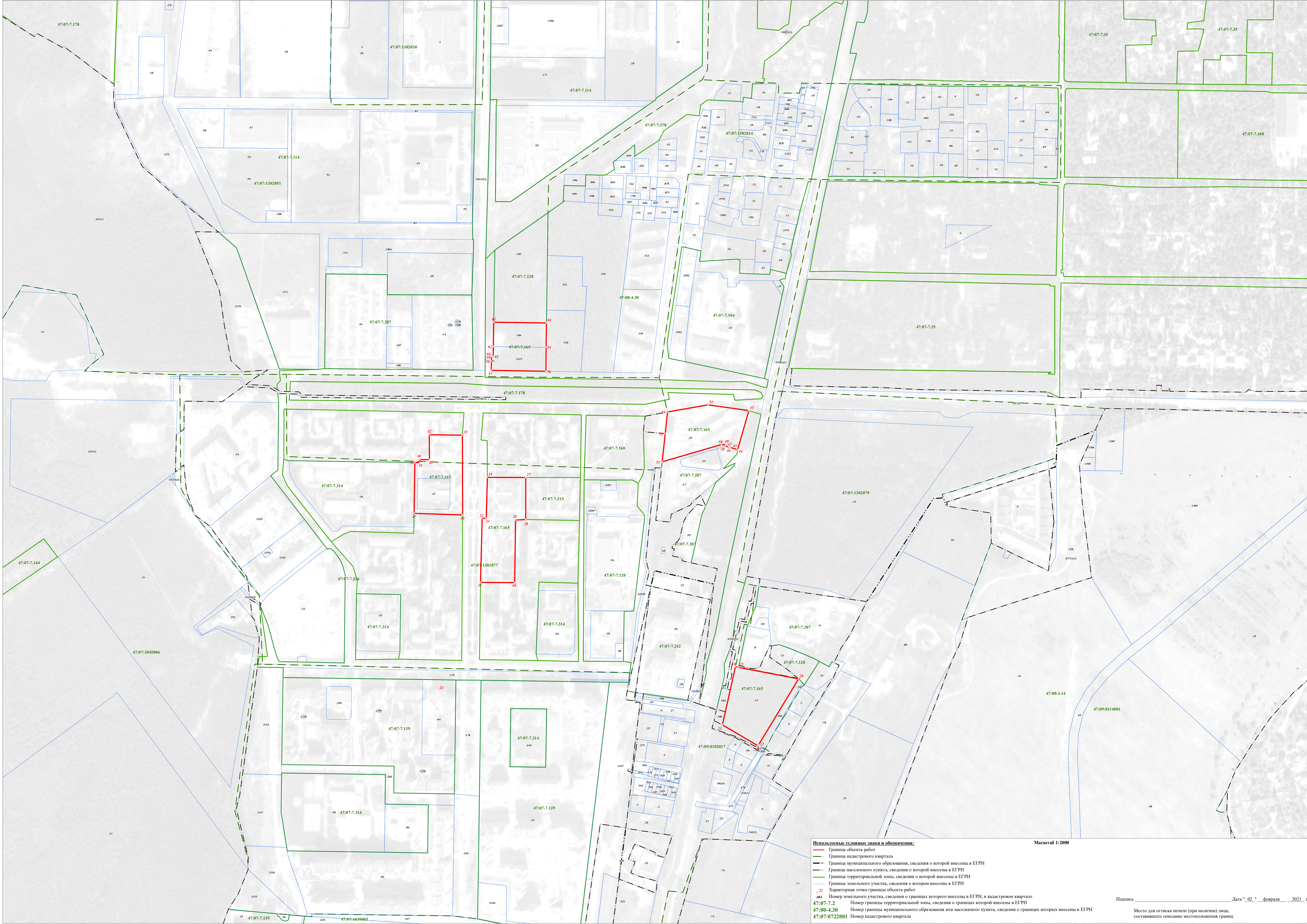
- Граница объекта работ
- Граница кадастрового квартала
- Граница муниципального образования, сведения о которой внесены в ЕГРН
- Граница населенного пункта, сведения о которой внесены в ЕГРН
- Граница территориальной зоны, сведения о которой внесены в ЕГРН
- Граница земельного участка, сведения о котором внесены в ЕГРН
- Характерная точка границы объекта работ

483 Номер земельного участка, сведения о границах которого внесены в ЕГРН, в кадастровом квартале
47:07-7.2 Номер границы территориальной зоны, сведения о границах которой внесены в ЕГРН
47:00-4.30 Номер границы муниципального образования или населенного пункта, сведения о границах которых внесены в ЕГРН
47:07:072001 Номер кадастрового квартала

Масштаб 1:2000

Подпись _____ Дата " 02 " февраля 2021 г.
Место для оттиска печати (при наличии) лица, составившего описание местоположения границ

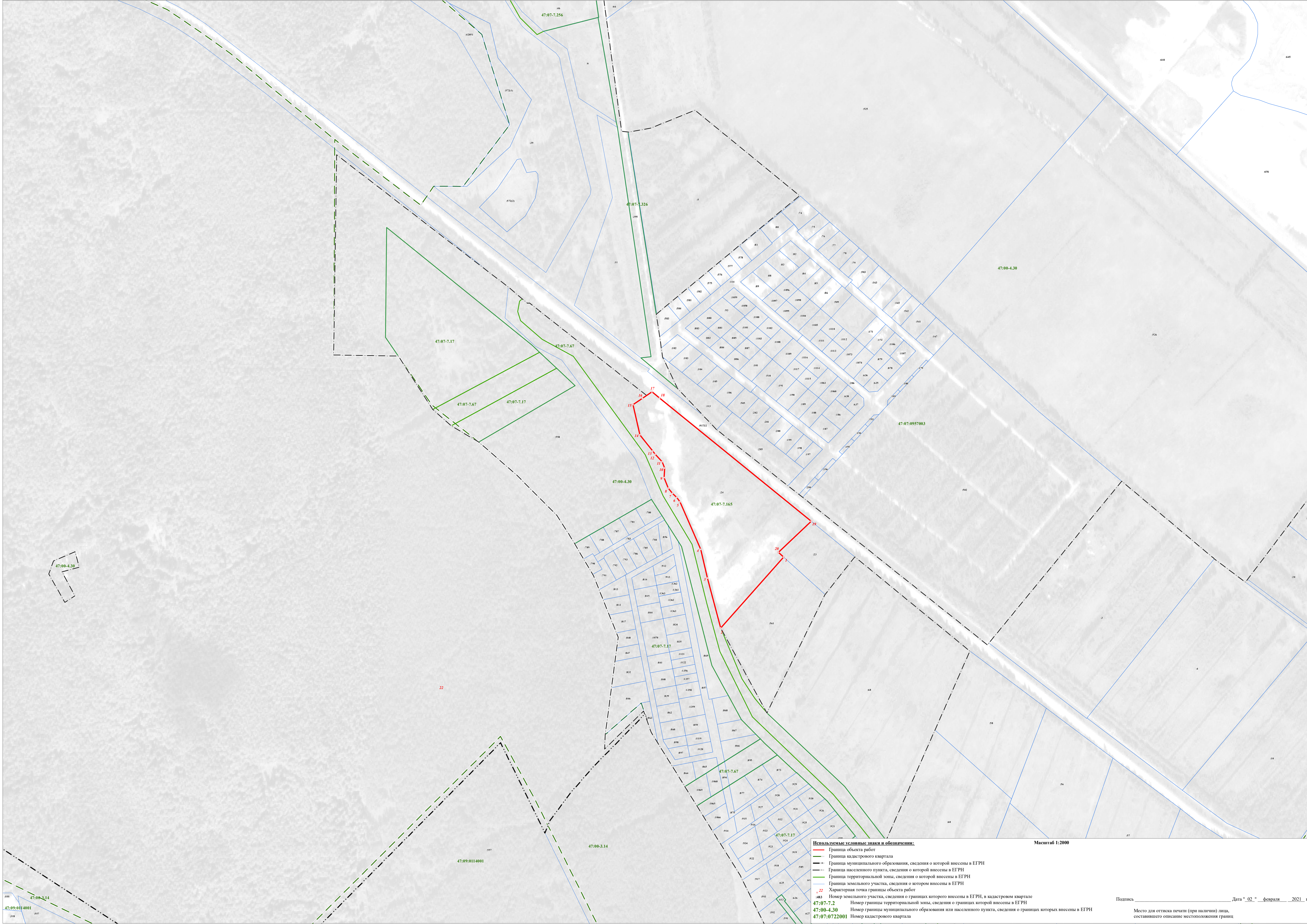
Раздел 4
План границ объекта



- Используемые условные знаки и обозначения:**
- Граница объекта работ
 - Граница кадастрового квартала
 - Граница муниципального образования, сведения о которой внесены в ЕГРН
 - Граница населенного пункта, сведения о которой внесены в ЕГРН
 - Граница территориальной зоны, сведения о которой внесены в ЕГРН
 - Граница земельного участка, сведения о котором внесены в ЕГРН
 - Характерная точка границы объекта работ
 - Номер земельного участка, сведения о границах которого внесены в ЕГРН, в кадастровом квартале
 - 47:07-7.2 Номер границы территориальной зоны, сведения о границах которой внесены в ЕГРН
 - 47:00-4.30 Номер границы муниципального образования или населенного пункта, сведения о границах которых внесены в ЕГРН
 - 47:07:072001 Номер кадастрового квартала

Масштаб 1:2000

Подпись _____ Дата "02" февраля 2021 г.
Место для оттиска печати (при наличии) лица, составившего описание местоположения границ



- Используемые условные знаки и обозначения:**
- Граница объекта работ
 - Граница кадастрового квартала
 - Граница муниципального образования, сведения о которой внесены в ЕГРН
 - Граница населенного пункта, сведения о которой внесены в ЕГРН
 - Граница территориальной зоны, сведения о которой внесены в ЕГРН
 - Граница земельного участка, сведения о котором внесены в ЕГРН
 - 22 Характерная точка границы объекта работ
 - 483 Номер земельного участка, сведения о границах которого внесены в ЕГРН, в кадастровом квартале
 - 47:07-7.2 Номер границы территориальной зоны, сведения о границах которой внесены в ЕГРН
 - 47:00-4.30 Номер границы муниципального образования или населенного пункта, сведения о границах которых внесены в ЕГРН
 - 47:07:072001 Номер кадастрового квартала

Масштаб 1:2000

**Текстовое описание местоположения границ
населенных пунктов, территориальных зон, особо охраняемых природных
территорий, зон с особыми условиями использования территорий**

Прохождение границы		Описание прохождения границы
от точки	до точки	
1	2	3
1	2	-
2	3	-
3	4	-
4	5	-
5	6	-
6	7	-
7	8	-
8	9	-
9	10	-
10	11	-
11	12	-
12	13	-
13	14	-
14	15	-
15	16	-
16	17	-
17	18	-
18	19	-
19	20	-
20	1	-
21	22	-
22	23	-
23	24	-
24	25	-
25	26	-
26	21	-
27	28	-
28	29	-
29	30	-
30	31	-
31	32	-
32	33	-
33	34	-
34	27	-
35	36	-
36	37	-

**Текстовое описание местоположения границ
населенных пунктов, территориальных зон, особо охраняемых природных
территорий, зон с особыми условиями использования территорий**

Прохождение границы		Описание прохождения границы
от точки	до точки	
1	2	3
37	38	-
38	39	-
39	40	-
40	41	-
41	42	-
42	35	-
43	44	-
44	45	-
45	46	-
46	47	-
47	48	-
48	49	-
49	50	-
50	51	-
51	52	-
52	53	-
53	54	-
54	43	-
55	56	-
56	57	-
57	58	-
58	59	-
59	60	-
60	61	-
61	62	-
62	63	-
63	64	-
64	55	-
65	66	-
66	67	-
67	68	-
68	69	-
69	70	-
70	65	-
71	72	-
72	73	-

**Текстовое описание местоположения границ
населенных пунктов, территориальных зон, особо охраняемых природных
территорий, зон с особыми условиями использования территорий**

Прохождение границы		Описание прохождения границы
от точки	до точки	
1	2	3
73	74	-
74	75	-
75	71	-
76	77	-
77	78	-
78	79	-
79	80	-
80	81	-
81	82	-
82	83	-
83	84	-
84	85	-
85	86	-
86	87	-
87	88	-
88	89	-
89	90	-
90	91	-
91	92	-
92	76	-
93	94	-
94	95	-
95	96	-
96	97	-
97	98	-
98	99	-
99	100	-
100	101	-
101	102	-
102	103	-
103	104	-
104	105	-
105	106	-
106	107	-
107	108	-
108	109	-

**Текстовое описание местоположения границ
населенных пунктов, территориальных зон, особо охраняемых природных
территорий, зон с особыми условиями использования территорий**

Прохождение границы		Описание прохождения границы
от точки	до точки	
1	2	3
109	110	-
110	111	-
111	112	-
112	113	-
113	114	-
114	115	-
115	93	-
116	117	-
117	118	-
118	119	-
119	120	-
120	121	-
121	122	-
122	123	-
123	116	-
124	125	-
125	126	-
126	127	-
127	128	-
128	129	-
129	130	-
130	131	-
131	132	-
132	133	-
133	134	-
134	135	-
135	136	-
136	124	-
137	138	-
138	139	-
139	140	-
140	141	-
141	142	-
142	143	-
143	144	-
144	145	-

**Текстовое описание местоположения границ
населенных пунктов, территориальных зон, особо охраняемых природных
территорий, зон с особыми условиями использования территорий**

Прохождение границы		Описание прохождения границы
от точки	до точки	
1	2	3
145	146	-
146	137	-
147	148	-
148	149	-
149	150	-
150	151	-
151	152	-
152	153	-
153	154	-
154	155	-
155	147	-
156	157	-
157	158	-
158	159	-
159	160	-
160	161	-
161	162	-
162	163	-
163	164	-
164	165	-
165	166	-
166	167	-
167	168	-
168	156	-
169	170	-
170	171	-
171	172	-
172	173	-
173	174	-
174	175	-
175	176	-
176	177	-
177	178	-
178	179	-
179	180	-
180	181	-

**Текстовое описание местоположения границ
населенных пунктов, территориальных зон, особо охраняемых природных
территорий, зон с особыми условиями использования территорий**

Прохождение границы		Описание прохождения границы
от точки	до точки	
1	2	3
181	169	-
182	183	-
183	184	-
184	185	-
185	186	-
186	187	-
187	188	-
188	182	-
189	190	-
190	191	-
191	192	-
192	193	-
193	194	-
194	195	-
195	196	-
196	197	-
197	198	-
198	199	-
199	200	-
200	201	-
201	202	-
202	203	-
203	204	-
204	205	-
205	206	-
206	207	-
207	208	-
208	209	-
209	210	-
210	211	-
211	212	-
212	213	-
213	214	-
214	215	-
215	216	-
216	217	-

**Текстовое описание местоположения границ
населенных пунктов, территориальных зон, особо охраняемых природных
территорий, зон с особыми условиями использования территорий**

Прохождение границы		Описание прохождения границы
от точки	до точки	
1	2	3
217	218	-
218	219	-
219	220	-
220	221	-
221	222	-
222	223	-
223	224	-
224	225	-
225	226	-
226	227	-
227	228	-
228	229	-
229	230	-
230	231	-
231	232	-
232	233	-
233	189	-
234	235	-
235	236	-
236	237	-
237	238	-
238	239	-
239	240	-
240	241	-
241	242	-
242	243	-
243	244	-
244	245	-
245	246	-
246	247	-
247	248	-
248	249	-
249	250	-
250	251	-
251	252	-
252	253	-

**Текстовое описание местоположения границ
населенных пунктов, территориальных зон, особо охраняемых природных
территорий, зон с особыми условиями использования территорий**

Прохождение границы		Описание прохождения границы
от точки	до точки	
1	2	3
253	254	-
254	255	-
255	256	-
256	257	-
257	258	-
258	259	-
259	260	-
260	261	-
261	262	-
262	263	-
263	264	-
264	265	-
265	266	-
266	267	-
267	268	-
268	269	-
269	270	-
270	271	-
271	272	-
272	273	-
273	274	-
274	275	-
275	276	-
276	277	-
277	278	-
278	279	-
279	280	-
280	281	-
281	282	-
282	283	-
283	284	-
284	285	-
285	286	-
286	287	-
287	288	-
288	289	-

**Текстовое описание местоположения границ
населенных пунктов, территориальных зон, особо охраняемых природных
территорий, зон с особыми условиями использования территорий**

Прохождение границы		Описание прохождения границы
от точки	до точки	
1	2	3
289	290	-
290	291	-
291	292	-
292	293	-
293	294	-
294	295	-
295	296	-
296	297	-
297	298	-
298	299	-
299	300	-
300	301	-
301	302	-
302	234	-
303	304	-
304	305	-
305	306	-
306	307	-
307	308	-
308	309	-
309	310	-
310	311	-
311	312	-
312	313	-
313	314	-
314	315	-
315	303	-
316	317	-
317	318	-
318	319	-
319	320	-
320	321	-
321	322	-
322	323	-
323	324	-
324	325	-

**Текстовое описание местоположения границ
населенных пунктов, территориальных зон, особо охраняемых природных
территорий, зон с особыми условиями использования территорий**

Прохождение границы		Описание прохождения границы
от точки	до точки	
1	2	3
325	326	-
326	327	-
327	328	-
328	329	-
329	330	-
330	331	-
331	332	-
332	333	-
333	334	-
334	316	-
335	336	-
336	337	-
337	338	-
338	339	-
339	340	-
340	341	-
341	342	-
342	343	-
343	344	-
344	345	-
345	335	-
346	347	-
347	348	-
348	349	-
349	350	-
350	351	-
351	352	-
352	353	-
353	354	-
354	355	-
355	356	-
356	357	-
357	358	-
358	359	-
359	360	-
360	361	-

**Текстовое описание местоположения границ
населенных пунктов, территориальных зон, особо охраняемых природных
территорий, зон с особыми условиями использования территорий**

Прохождение границы		Описание прохождения границы
от точки	до точки	
1	2	3
361	362	-
362	363	-
363	364	-
364	365	-
365	366	-
366	367	-
367	368	-
368	369	-
369	346	-
370	371	-
371	372	-
372	373	-
373	374	-
374	375	-
375	376	-
376	377	-
377	378	-
378	379	-
379	380	-
380	381	-
381	382	-
382	383	-
383	384	-
384	385	-
385	386	-
386	387	-
387	388	-
388	389	-
389	390	-
390	391	-
391	392	-
392	393	-
393	394	-
394	395	-
395	396	-
396	397	-

**Текстовое описание местоположения границ
населенных пунктов, территориальных зон, особо охраняемых природных
территорий, зон с особыми условиями использования территорий**

Прохождение границы		Описание прохождения границы
от точки	до точки	
1	2	3
397	398	-
398	399	-
399	400	-
400	401	-
401	370	-
402	403	-
403	404	-
404	405	-
405	406	-
406	407	-
407	408	-
408	409	-
409	410	-
410	411	-
411	402	-
412	413	-
413	414	-
414	415	-
415	416	-
416	417	-
417	418	-
418	419	-
419	420	-
420	421	-
421	422	-
422	423	-
423	424	-
424	425	-
425	426	-
426	427	-
427	428	-
428	429	-
429	430	-
430	431	-
431	432	-
432	433	-

**Текстовое описание местоположения границ
населенных пунктов, территориальных зон, особо охраняемых природных
территорий, зон с особыми условиями использования территорий**

Прохождение границы		Описание прохождения границы
от точки	до точки	
1	2	3
433	434	-
434	435	-
435	436	-
436	437	-
437	412	-
438	439	-
439	440	-
440	441	-
441	442	-
442	443	-
443	444	-
444	445	-
445	446	-
446	447	-
447	448	-
448	449	-
449	450	-
450	451	-
451	438	-
452	453	-
453	454	-
454	455	-
455	456	-
456	457	-
457	458	-
458	459	-
459	460	-
460	461	-
461	462	-
462	463	-
463	464	-
464	465	-
465	466	-
466	467	-
467	468	-
468	469	-

**Текстовое описание местоположения границ
населенных пунктов, территориальных зон, особо охраняемых природных
территорий, зон с особыми условиями использования территорий**

Прохождение границы		Описание прохождения границы
от точки	до точки	
1	2	3
469	470	-
470	471	-
471	472	-
472	473	-
473	474	-
474	475	-
475	476	-
476	477	-
477	478	-
478	479	-
479	480	-
480	481	-
481	482	-
482	483	-
483	484	-
484	485	-
485	452	-
486	487	-
487	488	-
488	489	-
489	490	-
490	491	-
491	492	-
492	493	-
493	486	-
494	495	-
495	496	-
496	497	-
497	498	-
498	499	-
499	500	-
500	501	-
501	502	-
502	503	-
503	504	-
504	505	-

**Текстовое описание местоположения границ
населенных пунктов, территориальных зон, особо охраняемых природных
территорий, зон с особыми условиями использования территорий**

Прохождение границы		Описание прохождения границы
от точки	до точки	
1	2	3
505	506	-
506	507	-
507	508	-
508	509	-
509	510	-
510	511	-
511	512	-
512	513	-
513	514	-
514	515	-
515	516	-
516	517	-
517	518	-
518	519	-
519	520	-
520	521	-
521	522	-
522	523	-
523	524	-
524	525	-
525	526	-
526	527	-
527	528	-
528	529	-
529	530	-
530	531	-
531	532	-
532	533	-
533	534	-
534	494	-
535	536	-
536	537	-
537	538	-
538	539	-
539	535	-
540	541	-

**Текстовое описание местоположения границ
населенных пунктов, территориальных зон, особо охраняемых природных
территорий, зон с особыми условиями использования территорий**

Прохождение границы		Описание прохождения границы
от точки	до точки	
1	2	3
541	542	-
542	543	-
543	544	-
544	545	-
545	546	-
546	547	-
547	548	-
548	549	-
549	550	-
550	551	-
551	552	-
552	553	-
553	540	-
554	555	-
555	556	-
556	557	-
557	558	-
558	559	-
559	560	-
560	561	-
561	562	-
562	563	-
563	564	-
564	565	-
565	566	-
566	567	-
567	568	-
568	554	-
569	570	-
570	571	-
571	572	-
572	573	-
573	574	-
574	575	-
575	576	-
576	577	-

**Текстовое описание местоположения границ
населенных пунктов, территориальных зон, особо охраняемых природных
территорий, зон с особыми условиями использования территорий**

Прохождение границы		Описание прохождения границы
от точки	до точки	
1	2	3
577	578	-
578	579	-
579	580	-
580	569	-
581	582	-
582	583	-
583	584	-
584	585	-
585	586	-
586	587	-
587	588	-
588	589	-
589	590	-
590	591	-
591	592	-
592	593	-
593	581	-
594	595	-
595	596	-
596	597	-
597	598	-
598	599	-
599	600	-
600	601	-
601	602	-
602	603	-
603	604	-
604	605	-
605	606	-
606	607	-
607	608	-
608	609	-
609	610	-
610	611	-
611	612	-
612	613	-

**Текстовое описание местоположения границ
населенных пунктов, территориальных зон, особо охраняемых природных
территорий, зон с особыми условиями использования территорий**

Прохождение границы		Описание прохождения границы
от точки	до точки	
1	2	3
613	614	-
614	615	-
615	616	-
616	617	-
617	618	-
618	619	-
619	620	-
620	621	-
621	622	-
622	623	-
623	624	-
624	625	-
625	626	-
626	627	-
627	628	-
628	629	-
629	630	-
630	594	-
631	632	-
632	633	-
633	634	-
634	635	-
635	636	-
636	637	-
637	638	-
638	639	-
639	640	-
640	641	-
641	642	-
642	643	-
643	644	-
644	645	-
645	646	-
646	647	-
647	648	-
648	649	-

**Текстовое описание местоположения границ
населенных пунктов, территориальных зон, особо охраняемых природных
территорий, зон с особыми условиями использования территорий**

Прохождение границы		Описание прохождения границы
от точки	до точки	
1	2	3
649	650	-
650	651	-
651	652	-
652	653	-
653	654	-
654	655	-
655	656	-
656	657	-
657	631	-
658	659	-
659	660	-
660	661	-
661	662	-
662	663	-
663	664	-
664	665	-
665	666	-
666	667	-
667	668	-
668	669	-
669	670	-
670	671	-
671	672	-
672	673	-
673	674	-
674	675	-
675	676	-
676	677	-
677	678	-
678	679	-
679	658	-
680	681	-
681	682	-
682	683	-
683	684	-
684	685	-

**Текстовое описание местоположения границ
населенных пунктов, территориальных зон, особо охраняемых природных
территорий, зон с особыми условиями использования территорий**

Прохождение границы		Описание прохождения границы
от точки	до точки	
1	2	3
685	686	-
686	687	-
687	688	-
688	689	-
689	690	-
690	691	-
691	692	-
692	693	-
693	694	-
694	695	-
695	696	-
696	697	-
697	698	-
698	699	-
699	700	-
700	701	-
701	702	-
702	703	-
703	704	-
704	705	-
705	706	-
706	707	-
707	708	-
708	709	-
709	710	-
710	711	-
711	712	-
712	713	-
713	714	-
714	715	-
715	716	-
716	717	-
717	718	-
718	719	-
719	720	-
720	721	-

**Текстовое описание местоположения границ
населенных пунктов, территориальных зон, особо охраняемых природных
территорий, зон с особыми условиями использования территорий**

Прохождение границы		Описание прохождения границы
от точки	до точки	
1	2	3
721	722	-
722	723	-
723	724	-
724	725	-
725	726	-
726	727	-
727	728	-
728	729	-
729	730	-
730	731	-
731	732	-
732	733	-
733	734	-
734	735	-
735	736	-
736	680	-
737	738	-
738	739	-
739	740	-
740	741	-
741	742	-
742	743	-
743	744	-
744	745	-
745	746	-
746	747	-
747	748	-
748	749	-
749	750	-
750	751	-
751	752	-
752	753	-
753	754	-
754	755	-
755	737	-
756	757	-

**Текстовое описание местоположения границ
населенных пунктов, территориальных зон, особо охраняемых природных
территорий, зон с особыми условиями использования территорий**

Прохождение границы		Описание прохождения границы
от точки	до точки	
1	2	3
757	758	-
758	759	-
759	760	-
760	761	-
761	762	-
762	763	-
763	764	-
764	765	-
765	766	-
766	767	-
767	768	-
768	769	-
769	770	-
770	771	-
771	772	-
772	773	-
773	774	-
774	775	-
775	776	-
776	777	-
777	778	-
778	779	-
779	780	-
780	781	-
781	782	-
782	783	-
783	784	-
784	785	-
785	786	-
786	787	-
787	788	-
788	789	-
789	790	-
790	791	-
791	792	-
792	793	-

**Текстовое описание местоположения границ
населенных пунктов, территориальных зон, особо охраняемых природных
территорий, зон с особыми условиями использования территорий**

Прохождение границы		Описание прохождения границы
от точки	до точки	
1	2	3
793	794	-
794	795	-
795	796	-
796	797	-
797	798	-
798	799	-
799	800	-
800	801	-
801	802	-
802	803	-
803	804	-
804	805	-
805	806	-
806	807	-
807	808	-
808	809	-
809	810	-
810	811	-
811	756	-
812	813	-
813	814	-
814	815	-
815	816	-
816	817	-
817	818	-
818	819	-
819	820	-
820	821	-
821	822	-
822	823	-
823	824	-
824	825	-
825	826	-
826	827	-
827	828	-
828	829	-

**Текстовое описание местоположения границ
населенных пунктов, территориальных зон, особо охраняемых природных
территорий, зон с особыми условиями использования территорий**

Прохождение границы		Описание прохождения границы
от точки	до точки	
1	2	3
829	812	-
830	831	-
831	832	-
832	833	-
833	834	-
834	835	-
835	830	-
836	837	-
837	838	-
838	839	-
839	840	-
840	841	-
841	836	-
842	843	-
843	844	-
844	845	-
845	846	-
846	847	-
847	848	-
848	849	-
849	850	-
850	851	-
851	852	-
852	853	-
853	854	-
854	855	-
855	856	-
856	857	-
857	858	-
858	859	-
859	860	-
860	861	-
861	862	-
862	863	-
863	864	-
864	865	-

**Текстовое описание местоположения границ
населенных пунктов, территориальных зон, особо охраняемых природных
территорий, зон с особыми условиями использования территорий**

Прохождение границы		Описание прохождения границы
от точки	до точки	
1	2	3
865	866	-
866	867	-
867	868	-
868	869	-
869	870	-
870	871	-
871	872	-
872	873	-
873	874	-
874	875	-
875	876	-
876	877	-
877	878	-
878	879	-
879	880	-
880	842	-
881	882	-
882	883	-
883	884	-
884	885	-
885	886	-
886	887	-
887	888	-
888	889	-
889	890	-
890	891	-
891	892	-
892	893	-
893	894	-
894	895	-
895	896	-
896	897	-
897	898	-
898	899	-
899	881	-
900	901	-

**Текстовое описание местоположения границ
населенных пунктов, территориальных зон, особо охраняемых природных
территорий, зон с особыми условиями использования территорий**

Прохождение границы		Описание прохождения границы
от точки	до точки	
1	2	3
901	902	-
902	903	-
903	904	-
904	905	-
905	906	-
906	907	-
907	908	-
908	909	-
909	900	-
910	911	-
911	912	-
912	913	-
913	914	-
914	915	-
915	916	-
916	917	-
917	918	-
918	910	-
919	920	-
920	921	-
921	922	-
922	923	-
923	924	-
924	925	-
925	926	-
926	927	-
927	928	-
928	929	-
929	930	-
930	931	-
931	932	-
932	933	-
933	934	-
934	919	-
935	936	-
936	937	-

**Текстовое описание местоположения границ
населенных пунктов, территориальных зон, особо охраняемых природных
территорий, зон с особыми условиями использования территорий**

Прохождение границы		Описание прохождения границы
от точки	до точки	
1	2	3
937	938	-
938	939	-
939	940	-
940	935	-
941	942	-
942	943	-
943	944	-
944	945	-
945	946	-
946	947	-
947	948	-
948	949	-
949	950	-
950	941	-
951	952	-
952	953	-
953	954	-
954	955	-
955	956	-
956	957	-
957	958	-
958	959	-
959	960	-
960	961	-
961	962	-
962	963	-
963	964	-
964	965	-
965	966	-
966	967	-
967	968	-
968	969	-
969	951	-
970	971	-
971	972	-
972	973	-

**Текстовое описание местоположения границ
населенных пунктов, территориальных зон, особо охраняемых природных
территорий, зон с особыми условиями использования территорий**

Прохождение границы		Описание прохождения границы
от точки	до точки	
1	2	3
973	974	-
974	970	-
975	976	-
976	977	-
977	978	-
978	979	-
979	980	-
980	981	-
981	982	-
982	983	-
983	984	-
984	985	-
985	986	-
986	987	-
987	988	-
988	989	-
989	990	-
990	991	-
991	992	-
992	975	-
993	994	-
994	995	-
995	996	-
996	997	-
997	998	-
998	999	-
999	1000	-
1000	1001	-
1001	1002	-
1002	1003	-
1003	1004	-
1004	1005	-
1005	1006	-
1006	1007	-
1007	1008	-
1008	1009	-

**Текстовое описание местоположения границ
населенных пунктов, территориальных зон, особо охраняемых природных
территорий, зон с особыми условиями использования территорий**

Прохождение границы		Описание прохождения границы
от точки	до точки	
1	2	3
1009	1010	-
1010	1011	-
1011	1012	-
1012	1013	-
1013	1014	-
1014	1015	-
1015	993	-
1016	1017	-
1017	1018	-
1018	1019	-
1019	1020	-
1020	1021	-
1021	1022	-
1022	1023	-
1023	1024	-
1024	1025	-
1025	1026	-
1026	1027	-
1027	1028	-
1028	1029	-
1029	1030	-
1030	1031	-
1031	1032	-
1032	1033	-
1033	1034	-
1034	1035	-
1035	1036	-
1036	1037	-
1037	1038	-
1038	1039	-
1039	1040	-
1040	1041	-
1041	1042	-
1042	1043	-
1043	1044	-
1044	1045	-

**Текстовое описание местоположения границ
населенных пунктов, территориальных зон, особо охраняемых природных
территорий, зон с особыми условиями использования территорий**

Прохождение границы		Описание прохождения границы
от точки	до точки	
1	2	3
1045	1016	-
1046	1047	-
1047	1048	-
1048	1049	-
1049	1050	-
1050	1051	-
1051	1046	-
1052	1053	-
1053	1054	-
1054	1055	-
1055	1056	-
1056	1057	-
1057	1058	-
1058	1059	-
1059	1060	-
1060	1052	-