

ОПИСАНИЕ МЕСТОПОЛОЖЕНИЯ ГРАНИЦ
территориальная зона "Коммунально-складская зона"

(наименование объекта, местоположение границ которого описано (далее - объект))

Раздел 1

Сведения об объекте

№ п/п	Характеристики объекта	Описание характеристик
1	2	3
1.	Местоположение объекта	Ленинградская область, район Всеволожский, город Всеволожск
2.	Площадь объекта +/- величина погрешности определения площади (Р +/- Дельта Р)	650226 +/- 282 м ²
3.	Иные характеристики объекта	-

Раздел 2

Сведения о местоположении границ объекта

1. Система координат -

2. Сведения о характерных точках границ объекта

Обозначение характерных точек границ	Координаты, м		Метод определения координат характерной точки	Средняя квадратическая погрешность положения характерной точки (Mt), м	Описание обозначения точки на местности (при наличии)
	X	Y			
1	2	3	4	5	6
-	-	-	-	-	-

3. Сведения о характерных точках части (частей) границы объекта

Обозначение характерных точек части границы	Координаты, м		Метод определения координат характерной точки	Средняя квадратическая погрешность положения характерной точки (Mt), м	Описание обозначения точки на местности (при наличии)
	X	Y			
1	2	3	4	5	6
-	-	-	-	-	-

Раздел 3

Сведения о местоположении измененных (уточненных) границ объекта

1. Система координат МСК 47 зона 2

2. Сведения о характерных точках границ объекта

Обозначение характерных точек границ	Существующие координаты, м		Измененные (уточненные) координаты, м		Метод определения координат характерной точки	Средняя квадратическая погрешность положения характерной точки (Mt), м	Описание обозначения точки на местности (при наличии)
	X	Y	X	Y			
1	2	3	4	5	6	7	8
1	-	-	441995.62	2228705.70	Картометрический метод	0.1	-
2	-	-	441738.29	2228466.80	Картометрический метод	0.1	-
3	-	-	441742.70	2228461.66	Картометрический метод	0.1	-
4	-	-	441963.12	2228200.74	Картометрический метод	0.1	-
5	-	-	441967.03	2228196.05	Картометрический метод	0.1	-
6	-	-	442062.07	2228055.70	Картометрический метод	0.1	-
7	-	-	442068.98	2228045.50	Картометрический метод	0.1	-
8	-	-	442140.63	2227939.68	Картометрический метод	0.1	-
9	-	-	442210.48	2227841.03	Картометрический метод	0.1	-
10	-	-	442274.88	2227735.45	Картометрический метод	0.1	-
11	-	-	442308.52	2227734.62	Картометрический метод	0.1	-
12	-	-	442410.99	2227731.70	Картометрический метод	0.1	-
13	-	-	442456.00	2227733.39	Картометрический метод	0.1	-
14	-	-	442437.51	2227769.05	Картометрический метод	0.1	-
15	-	-	442443.27	2227785.59	Картометрический метод	0.1	-
16	-	-	442417.72	2227791.22	Картометрический метод	0.1	-
17	-	-	442378.42	2227814.62	Картометрический метод	0.1	-
18	-	-	442342.65	2228011.66	Картометрический метод	0.1	-
19	-	-	442341.98	2228017.02	Картометрический метод	0.1	-
20	-	-	442277.57	2228053.23	Картометрический метод	0.1	-
21	-	-	442184.92	2228039.40	Картометрический метод	0.1	-
22	-	-	442149.41	2228323.24	Картометрический метод	0.1	-

2. Сведения о характерных точках границ объекта							
Обозначение характерных точек границ	Существующие координаты, м		Измененные (уточненные) координаты, м		Метод определения координат характерной точки	Средняя квадратическая погрешность положения характерной точки (Mt), м	Описание обозначения точки на местности (при наличии)
	X	Y	X	Y			
1	2	3	4	5	6	7	8
23	-	-	442142.28	2228352.21	Картометрический метод	0.1	-
24	-	-	442142.82	2228365.04	Картометрический метод	0.1	-
25	-	-	442136.15	2228412.84	Картометрический метод	0.1	-
26	-	-	442149.14	2228447.44	Картометрический метод	0.1	-
27	-	-	442125.81	2228506.98	Картометрический метод	0.1	-
28	-	-	442047.66	2228628.60	Картометрический метод	0.1	-
29	-	-	442007.92	2228683.42	Картометрический метод	0.1	-
1	-	-	441995.62	2228705.70	Картометрический метод	0.1	-
30	-	-	440692.90	2228690.29	Картометрический метод	0.1	-
31	-	-	440652.96	2228663.69	Картометрический метод	0.1	-
32	-	-	440617.40	2228640.02	Картометрический метод	0.1	-
33	-	-	440610.68	2228635.55	Картометрический метод	0.1	-
34	-	-	440560.34	2228550.19	Картометрический метод	0.1	-
35	-	-	440538.90	2228513.84	Картометрический метод	0.1	-
36	-	-	440538.51	2228512.84	Картометрический метод	0.1	-
37	-	-	440519.68	2228464.92	Картометрический метод	0.1	-
38	-	-	440459.56	2228491.23	Картометрический метод	0.1	-
39	-	-	440425.12	2228419.13	Картометрический метод	0.1	-
40	-	-	440398.77	2228363.97	Картометрический метод	0.1	-
41	-	-	440366.60	2228296.62	Картометрический метод	0.1	-
42	-	-	440319.75	2228198.57	Картометрический метод	0.1	-
43	-	-	440315.50	2228189.80	Картометрический метод	0.1	-
44	-	-	440307.35	2228172.63	Картометрический метод	0.1	-
45	-	-	440377.64	2228133.00	Картометрический метод	0.1	-
46	-	-	440424.73	2228106.46	Картометрический метод	0.1	-
47	-	-	440447.44	2228109.85	Картометрический метод	0.1	-

2. Сведения о характерных точках границ объекта							
Обозначение характерных точек границ	Существующие координаты, м		Измененные (уточненные) координаты, м		Метод определения координат характерной точки	Средняя квадратическая погрешность положения характерной точки (Mt), м	Описание обозначения точки на местности (при наличии)
	X	Y	X	Y			
1	2	3	4	5	6	7	8
48	-	-	440587.26	2228049.42	Картометрический метод	0.1	-
49	-	-	440619.90	2228037.36	Картометрический метод	0.1	-
50	-	-	440610.40	2228013.41	Картометрический метод	0.1	-
51	-	-	440617.40	2228013.41	Картометрический метод	0.1	-
52	-	-	440687.58	2228013.40	Картометрический метод	0.1	-
53	-	-	440758.57	2228013.54	Картометрический метод	0.1	-
54	-	-	440757.52	2228074.62	Картометрический метод	0.1	-
55	-	-	440745.21	2228076.19	Картометрический метод	0.1	-
56	-	-	440745.20	2228077.65	Картометрический метод	0.1	-
57	-	-	440746.33	2228105.80	Картометрический метод	0.1	-
58	-	-	440754.76	2228102.79	Картометрический метод	0.1	-
59	-	-	440754.24	2228112.85	Картометрический метод	0.1	-
60	-	-	440753.42	2228128.80	Картометрический метод	0.1	-
61	-	-	440750.84	2228178.79	Картометрический метод	0.1	-
62	-	-	440750.14	2228192.25	Картометрический метод	0.1	-
63	-	-	440749.42	2228206.29	Картометрический метод	0.1	-
64	-	-	440748.62	2228221.64	Картометрический метод	0.1	-
65	-	-	440746.89	2228255.28	Картометрический метод	0.1	-
66	-	-	440746.13	2228269.70	Картометрический метод	0.1	-
67	-	-	440744.95	2228292.37	Картометрический метод	0.1	-
68	-	-	440765.91	2228351.70	Картометрический метод	0.1	-
69	-	-	440758.64	2228354.88	Картометрический метод	0.1	-
70	-	-	440762.26	2228370.22	Картометрический метод	0.1	-
71	-	-	440769.86	2228407.74	Картометрический метод	0.1	-
72	-	-	440775.67	2228405.83	Картометрический метод	0.1	-
73	-	-	440777.56	2228411.41	Картометрический метод	0.1	-

2. Сведения о характерных точках границ объекта							
Обозначение характерных точек границ	Существующие координаты, м		Измененные (уточненные) координаты, м		Метод определения координат характерной точки	Средняя квадратическая погрешность положения характерной точки (Mt), м	Описание обозначения точки на местности (при наличии)
	X	Y	X	Y			
1	2	3	4	5	6	7	8
74	-	-	440777.48	2228411.44	Картометрический метод	0.1	-
75	-	-	440777.53	2228411.59	Картометрический метод	0.1	-
76	-	-	440775.89	2228412.17	Картометрический метод	0.1	-
77	-	-	440779.47	2228422.40	Картометрический метод	0.1	-
78	-	-	440782.77	2228421.26	Картометрический метод	0.1	-
79	-	-	440788.96	2228438.57	Картометрический метод	0.1	-
80	-	-	440794.46	2228453.29	Картометрический метод	0.1	-
81	-	-	440822.21	2228526.22	Картометрический метод	0.1	-
82	-	-	440828.64	2228544.65	Картометрический метод	0.1	-
83	-	-	440779.25	2228564.00	Картометрический метод	0.1	-
84	-	-	440788.75	2228587.42	Картометрический метод	0.1	-
85	-	-	440761.36	2228602.25	Картометрический метод	0.1	-
86	-	-	440737.90	2228626.42	Картометрический метод	0.1	-
87	-	-	440714.96	2228706.03	Картометрический метод	0.1	-
30	-	-	440692.90	2228690.29	Картометрический метод	0.1	-
88	-	-	445703.13	2236136.84	Картометрический метод	0.1	-
89	-	-	445693.83	2236143.78	Картометрический метод	0.1	-
90	-	-	445684.20	2236135.91	Картометрический метод	0.1	-
91	-	-	445630.60	2236060.86	Картометрический метод	0.1	-
92	-	-	445623.44	2236065.09	Картометрический метод	0.1	-
93	-	-	445574.47	2235980.59	Картометрический метод	0.1	-
94	-	-	445543.85	2235899.59	Картометрический метод	0.1	-
95	-	-	445533.25	2235873.66	Картометрический метод	0.1	-
96	-	-	445578.73	2235859.85	Картометрический метод	0.1	-
97	-	-	445589.80	2235856.50	Картометрический метод	0.1	-
98	-	-	445608.47	2235860.92	Картометрический метод	0.1	-

2. Сведения о характерных точках границ объекта							
Обозначение характерных точек границ	Существующие координаты, м		Измененные (уточненные) координаты, м		Метод определения координат характерной точки	Средняя квадратическая погрешность положения характерной точки (Mt), м	Описание обозначения точки на местности (при наличии)
	X	Y	X	Y			
1	2	3	4	5	6	7	8
99	-	-	445625.39	2235864.25	Картометрический метод	0.1	-
100	-	-	445641.48	2235868.84	Картометрический метод	0.1	-
101	-	-	445659.67	2235873.92	Картометрический метод	0.1	-
102	-	-	445671.64	2235866.82	Картометрический метод	0.1	-
103	-	-	445679.00	2235883.28	Картометрический метод	0.1	-
104	-	-	445701.48	2235922.25	Картометрический метод	0.1	-
105	-	-	445740.63	2235984.38	Картометрический метод	0.1	-
106	-	-	445767.22	2236024.16	Картометрический метод	0.1	-
107	-	-	445785.45	2236051.75	Картометрический метод	0.1	-
108	-	-	445713.48	2236144.83	Картометрический метод	0.1	-
88	-	-	445703.13	2236136.84	Картометрический метод	0.1	-
109	-	-	445820.68	2236070.11	Картометрический метод	0.1	-
110	-	-	445816.27	2236063.67	Картометрический метод	0.1	-
111	-	-	445805.37	2236047.75	Картометрический метод	0.1	-
112	-	-	445797.21	2236035.82	Картометрический метод	0.1	-
113	-	-	445779.85	2236011.91	Картометрический метод	0.1	-
114	-	-	445756.17	2235977.99	Картометрический метод	0.1	-
115	-	-	445748.53	2235968.50	Картометрический метод	0.1	-
116	-	-	445731.69	2235940.93	Картометрический метод	0.1	-
117	-	-	445715.22	2235913.86	Картометрический метод	0.1	-
118	-	-	445694.59	2235876.61	Картометрический метод	0.1	-
119	-	-	445675.68	2235830.83	Картометрический метод	0.1	-
120	-	-	445674.00	2235824.79	Картометрический метод	0.1	-
121	-	-	445672.52	2235815.57	Картометрический метод	0.1	-
122	-	-	445671.92	2235785.49	Картометрический метод	0.1	-
123	-	-	445671.55	2235773.55	Картометрический метод	0.1	-

2. Сведения о характерных точках границ объекта							
Обозначение характерных точек границ	Существующие координаты, м		Измененные (уточненные) координаты, м		Метод определения координат характерной точки	Средняя квадратическая погрешность положения характерной точки (Mt), м	Описание обозначения точки на местности (при наличии)
	X	Y	X	Y			
1	2	3	4	5	6	7	8
124	-	-	445673.86	2235773.89	Картометрический метод	0.1	-
125	-	-	445695.15	2235777.09	Картометрический метод	0.1	-
126	-	-	445723.88	2235781.39	Картометрический метод	0.1	-
127	-	-	445763.09	2235787.28	Картометрический метод	0.1	-
128	-	-	445797.49	2235801.47	Картометрический метод	0.1	-
129	-	-	445816.70	2235807.15	Картометрический метод	0.1	-
130	-	-	445832.91	2235812.90	Картометрический метод	0.1	-
131	-	-	445843.58	2235823.75	Картометрический метод	0.1	-
132	-	-	445848.38	2235830.10	Картометрический метод	0.1	-
133	-	-	445850.46	2235834.06	Картометрический метод	0.1	-
134	-	-	445851.40	2235836.44	Картометрический метод	0.1	-
135	-	-	445861.26	2235876.56	Картометрический метод	0.1	-
136	-	-	445864.47	2235889.95	Картометрический метод	0.1	-
137	-	-	445866.20	2235897.14	Картометрический метод	0.1	-
138	-	-	445868.81	2235911.90	Картометрический метод	0.1	-
139	-	-	445871.41	2235926.64	Картометрический метод	0.1	-
140	-	-	445872.27	2236001.23	Картометрический метод	0.1	-
141	-	-	445869.38	2236014.64	Картометрический метод	0.1	-
142	-	-	445856.41	2236052.20	Картометрический метод	0.1	-
143	-	-	445850.59	2236077.26	Картометрический метод	0.1	-
144	-	-	445845.98	2236108.78	Картометрический метод	0.1	-
109	-	-	445820.68	2236070.11	Картометрический метод	0.1	-
145	-	-	445508.90	2235274.43	Картометрический метод	0.1	-
146	-	-	445505.83	2235270.65	Картометрический метод	0.1	-
147	-	-	445487.41	2235249.66	Картометрический метод	0.1	-
148	-	-	445441.78	2235190.72	Картометрический метод	0.1	-

2. Сведения о характерных точках границ объекта							
Обозначение характерных точек границ	Существующие координаты, м		Измененные (уточненные) координаты, м		Метод определения координат характерной точки	Средняя квадратическая погрешность положения характерной точки (Mt), м	Описание обозначения точки на местности (при наличии)
	X	Y	X	Y			
1	2	3	4	5	6	7	8
149	-	-	445439.06	2235187.22	Картометрический метод	0.1	-
150	-	-	445429.82	2235193.72	Картометрический метод	0.1	-
151	-	-	445373.99	2235128.68	Картометрический метод	0.1	-
152	-	-	445407.84	2235080.87	Картометрический метод	0.1	-
153	-	-	445408.90	2235074.16	Картометрический метод	0.1	-
154	-	-	445409.06	2235069.85	Картометрический метод	0.1	-
155	-	-	445403.29	2235062.88	Картометрический метод	0.1	-
156	-	-	445430.51	2235037.84	Картометрический метод	0.1	-
157	-	-	445444.48	2235026.40	Картометрический метод	0.1	-
158	-	-	445450.83	2235033.89	Картометрический метод	0.1	-
159	-	-	445501.62	2235095.38	Картометрический метод	0.1	-
160	-	-	445499.78	2235096.92	Картометрический метод	0.1	-
161	-	-	445517.22	2235121.31	Картометрический метод	0.1	-
162	-	-	445526.82	2235132.14	Картометрический метод	0.1	-
163	-	-	445646.13	2235276.46	Картометрический метод	0.1	-
145	-	-	445508.90	2235274.43	Картометрический метод	0.1	-
164	-	-	442436.11	2233698.89	Картометрический метод	0.1	-
165	-	-	442276.50	2233680.02	Картометрический метод	0.1	-
166	-	-	442275.71	2233663.34	Картометрический метод	0.1	-
167	-	-	442219.40	2233662.60	Картометрический метод	0.1	-
168	-	-	442192.73	2233662.26	Картометрический метод	0.1	-
169	-	-	442187.33	2233662.42	Картометрический метод	0.1	-
170	-	-	442187.71	2233610.91	Картометрический метод	0.1	-
171	-	-	442187.85	2233591.21	Картометрический метод	0.1	-
172	-	-	442347.92	2233591.94	Картометрический метод	0.1	-
173	-	-	442507.98	2233592.67	Картометрический метод	0.1	-

2. Сведения о характерных точках границ объекта							
Обозначение характерных точек границ	Существующие координаты, м		Измененные (уточненные) координаты, м		Метод определения координат характерной точки	Средняя квадратическая погрешность положения характерной точки (Mt), м	Описание обозначения точки на местности (при наличии)
	X	Y	X	Y			
1	2	3	4	5	6	7	8
174	-	-	442507.76	2233678.32	Картометрический метод	0.1	-
175	-	-	442505.61	2233681.78	Картометрический метод	0.1	-
176	-	-	442501.64	2233688.20	Картометрический метод	0.1	-
177	-	-	442461.76	2233686.65	Картометрический метод	0.1	-
178	-	-	442445.92	2233699.24	Картометрический метод	0.1	-
164	-	-	442436.11	2233698.89	Картометрический метод	0.1	-
179	-	-	445337.72	2235320.40	Картометрический метод	0.1	-
180	-	-	445293.24	2235266.18	Картометрический метод	0.1	-
181	-	-	445286.76	2235259.87	Картометрический метод	0.1	-
182	-	-	445302.65	2235250.59	Картометрический метод	0.1	-
183	-	-	445305.34	2235255.03	Картометрический метод	0.1	-
184	-	-	445317.75	2235247.71	Картометрический метод	0.1	-
185	-	-	445294.36	2235209.44	Картометрический метод	0.1	-
186	-	-	445289.43	2235201.37	Картометрический метод	0.1	-
187	-	-	445295.16	2235194.19	Картометрический метод	0.1	-
188	-	-	445259.62	2235122.73	Картометрический метод	0.1	-
189	-	-	445285.51	2235104.38	Картометрический метод	0.1	-
190	-	-	445327.65	2235153.48	Картометрический метод	0.1	-
191	-	-	445401.50	2235239.53	Картометрический метод	0.1	-
192	-	-	445393.63	2235248.55	Картометрический метод	0.1	-
193	-	-	445430.51	2235288.34	Картометрический метод	0.1	-
194	-	-	445437.14	2235281.80	Картометрический метод	0.1	-
195	-	-	445454.16	2235302.08	Картометрический метод	0.1	-
196	-	-	445449.13	2235307.57	Картометрический метод	0.1	-
197	-	-	445444.09	2235313.07	Картометрический метод	0.1	-
198	-	-	445434.51	2235302.66	Картометрический метод	0.1	-

2. Сведения о характерных точках границ объекта							
Обозначение характерных точек границ	Существующие координаты, м		Измененные (уточненные) координаты, м		Метод определения координат характерной точки	Средняя квадратическая погрешность положения характерной точки (Mt), м	Описание обозначения точки на местности (при наличии)
	X	Y	X	Y			
1	2	3	4	5	6	7	8
199	-	-	445404.46	2235324.88	Картометрический метод	0.1	-
200	-	-	445399.32	2235328.38	Картометрический метод	0.1	-
201	-	-	445397.22	2235329.23	Картометрический метод	0.1	-
202	-	-	445393.45	2235335.63	Картометрический метод	0.1	-
203	-	-	445375.25	2235350.51	Картометрический метод	0.1	-
204	-	-	445368.01	2235356.39	Картометрический метод	0.1	-
205	-	-	445342.77	2235326.40	Картометрический метод	0.1	-
179	-	-	445337.72	2235320.40	Картометрический метод	0.1	-
206	-	-	442665.42	2235956.24	Картометрический метод	0.1	-
207	-	-	442666.82	2235778.60	Картометрический метод	0.1	-
208	-	-	442743.43	2235779.04	Картометрический метод	0.1	-
209	-	-	442767.77	2235779.38	Картометрический метод	0.1	-
210	-	-	442767.31	2235957.72	Картометрический метод	0.1	-
211	-	-	442695.52	2235956.49	Картометрический метод	0.1	-
206	-	-	442665.42	2235956.24	Картометрический метод	0.1	-
212	-	-	444835.15	2230496.50	Картометрический метод	0.1	-
213	-	-	444840.14	2230493.62	Картометрический метод	0.1	-
214	-	-	444864.05	2230458.01	Картометрический метод	0.1	-
215	-	-	444861.32	2230422.69	Картометрический метод	0.1	-
216	-	-	444887.96	2230382.72	Картометрический метод	0.1	-
217	-	-	444874.95	2230373.86	Картометрический метод	0.1	-
218	-	-	444896.38	2230343.19	Картометрический метод	0.1	-
219	-	-	444911.80	2230323.08	Картометрический метод	0.1	-
220	-	-	444922.53	2230309.08	Картометрический метод	0.1	-
221	-	-	444925.79	2230304.83	Картометрический метод	0.1	-
222	-	-	444999.89	2230350.30	Картометрический метод	0.1	-

2. Сведения о характерных точках границ объекта							
Обозначение характерных точек границ	Существующие координаты, м		Измененные (уточненные) координаты, м		Метод определения координат характерной точки	Средняя квадратическая погрешность положения характерной точки (Mt), м	Описание обозначения точки на местности (при наличии)
	X	Y	X	Y			
1	2	3	4	5	6	7	8
223	-	-	444922.89	2230461.69	Картометрический метод	0.1	-
224	-	-	444878.74	2230525.35	Картометрический метод	0.1	-
212	-	-	444835.15	2230496.50	Картометрический метод	0.1	-
225	-	-	442785.19	2233526.36	Картометрический метод	0.1	-
226	-	-	442786.52	2233433.23	Картометрический метод	0.1	-
227	-	-	442913.80	2233435.05	Картометрический метод	0.1	-
228	-	-	442979.96	2233529.16	Картометрический метод	0.1	-
225	-	-	442785.19	2233526.36	Картометрический метод	0.1	-
229	-	-	444841.44	2234399.88	Картометрический метод	0.1	-
230	-	-	444833.12	2234393.85	Картометрический метод	0.1	-
231	-	-	444816.55	2234387.25	Картометрический метод	0.1	-
232	-	-	444815.90	2234388.44	Картометрический метод	0.1	-
233	-	-	444803.69	2234383.81	Картометрический метод	0.1	-
234	-	-	444792.31	2234390.39	Картометрический метод	0.1	-
235	-	-	444758.45	2234360.11	Картометрический метод	0.1	-
236	-	-	444728.98	2234344.10	Картометрический метод	0.1	-
237	-	-	444723.29	2234338.07	Картометрический метод	0.1	-
238	-	-	444723.19	2234321.27	Картометрический метод	0.1	-
239	-	-	444723.19	2234320.62	Картометрический метод	0.1	-
240	-	-	444723.16	2234315.17	Картометрический метод	0.1	-
241	-	-	444759.88	2234314.49	Картометрический метод	0.1	-
242	-	-	444762.46	2234314.19	Картометрический метод	0.1	-
243	-	-	444762.69	2234310.32	Картометрический метод	0.1	-
244	-	-	444805.12	2234309.76	Картометрический метод	0.1	-
245	-	-	444805.09	2234312.03	Картометрический метод	0.1	-
246	-	-	444847.32	2234309.69	Картометрический метод	0.1	-

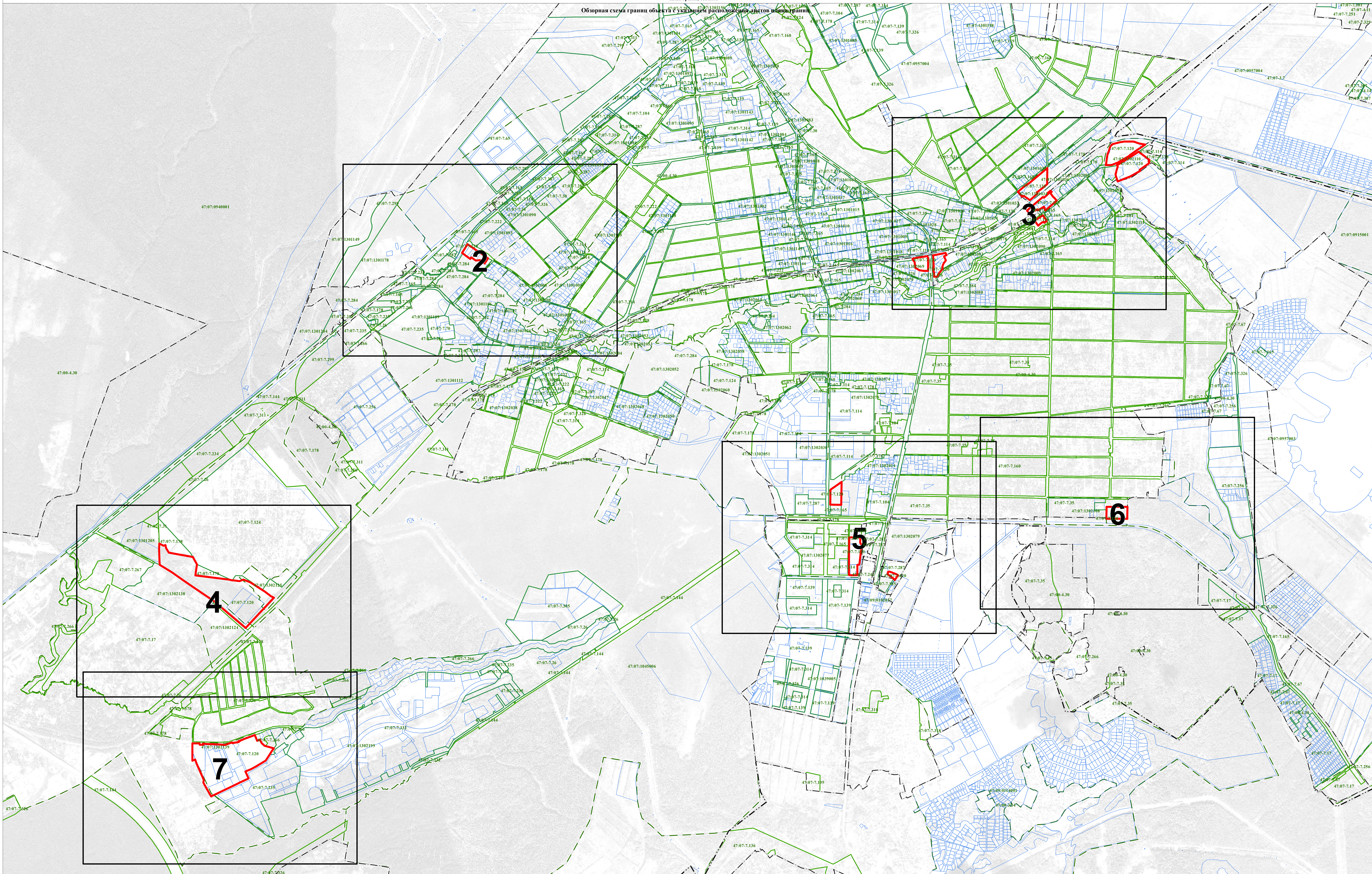
2. Сведения о характерных точках границ объекта							
Обозначение характерных точек границ	Существующие координаты, м		Измененные (уточненные) координаты, м		Метод определения координат характерной точки	Средняя квадратическая погрешность положения характерной точки (Mt), м	Описание обозначения точки на местности (при наличии)
	X	Y	X	Y			
1	2	3	4	5	6	7	8
247	-	-	444851.46	2234309.46	Картометрический метод	0.1	-
248	-	-	444899.49	2234306.81	Картометрический метод	0.1	-
249	-	-	444904.91	2234305.87	Картометрический метод	0.1	-
250	-	-	444919.83	2234385.90	Картометрический метод	0.1	-
251	-	-	444924.50	2234410.99	Картометрический метод	0.1	-
252	-	-	444908.63	2234421.03	Картометрический метод	0.1	-
253	-	-	444908.24	2234421.28	Картометрический метод	0.1	-
254	-	-	444896.74	2234398.80	Картометрический метод	0.1	-
255	-	-	444890.39	2234401.94	Картометрический метод	0.1	-
256	-	-	444863.03	2234415.44	Картометрический метод	0.1	-
257	-	-	444850.14	2234406.19	Картометрический метод	0.1	-
229	-	-	444841.44	2234399.88	Картометрический метод	0.1	-
258	-	-	444772.56	2234227.84	Картометрический метод	0.1	-
259	-	-	444777.93	2234191.07	Картометрический метод	0.1	-
260	-	-	444798.13	2234155.55	Картометрический метод	0.1	-
261	-	-	444849.54	2234148.58	Картометрический метод	0.1	-
262	-	-	444865.22	2234135.85	Картометрический метод	0.1	-
263	-	-	444876.22	2234132.22	Картометрический метод	0.1	-
264	-	-	444882.95	2234161.78	Картометрический метод	0.1	-
265	-	-	444898.70	2234257.51	Картометрический метод	0.1	-
266	-	-	444882.27	2234263.31	Картометрический метод	0.1	-
267	-	-	444772.54	2234264.10	Картометрический метод	0.1	-
258	-	-	444772.56	2234227.84	Картометрический метод	0.1	-
268	-	-	445182.51	2235250.92	Картометрический метод	0.1	-
269	-	-	445190.50	2235245.93	Картометрический метод	0.1	-
270	-	-	445178.65	2235224.60	Картометрический метод	0.1	-

2. Сведения о характерных точках границ объекта							
Обозначение характерных точек границ	Существующие координаты, м		Измененные (уточненные) координаты, м		Метод определения координат характерной точки	Средняя квадратическая погрешность положения характерной точки (Mt), м	Описание обозначения точки на местности (при наличии)
	X	Y	X	Y			
1	2	3	4	5	6	7	8
271	-	-	445156.51	2235198.55	Картометрический метод	0.1	-
272	-	-	445201.50	2235168.76	Картометрический метод	0.1	-
273	-	-	445244.67	2235239.07	Картометрический метод	0.1	-
274	-	-	445217.53	2235255.70	Картометрический метод	0.1	-
275	-	-	445219.23	2235258.41	Картометрический метод	0.1	-
276	-	-	445208.24	2235265.29	Картометрический метод	0.1	-
277	-	-	445194.63	2235270.42	Картометрический метод	0.1	-
268	-	-	445182.51	2235250.92	Картометрический метод	0.1	-
278	-	-	442145.89	2233981.40	Картометрический метод	0.1	-
279	-	-	442148.38	2233979.03	Картометрический метод	0.1	-
280	-	-	442156.55	2233971.24	Картометрический метод	0.1	-
281	-	-	442173.75	2233950.80	Картометрический метод	0.1	-
282	-	-	442195.02	2233920.09	Картометрический метод	0.1	-
283	-	-	442215.27	2233923.87	Картометрический метод	0.1	-
284	-	-	442215.30	2233924.09	Картометрический метод	0.1	-
285	-	-	442216.84	2233937.36	Картометрический метод	0.1	-
286	-	-	442216.16	2233939.59	Картометрический метод	0.1	-
287	-	-	442210.49	2233955.32	Картометрический метод	0.1	-
288	-	-	442205.56	2233967.29	Картометрический метод	0.1	-
289	-	-	442192.84	2233998.14	Картометрический метод	0.1	-
290	-	-	442187.36	2234007.90	Картометрический метод	0.1	-
278	-	-	442145.89	2233981.40	Картометрический метод	0.1	-

3. Сведения о характерных точках части (частей) границы объекта

Обозначение характерных точек части границы	Существующие координаты, м		Измененные (уточненные) координаты, м		Метод определения координат характерной точки	Средняя квадратическая погрешность положения характерной точки (Mt), м	Описание обозначения точки на местности (при наличии)
	X	Y	X	Y			
1	2	3	4	5	6	7	8
-	-	-	-	-	-	-	

Обзорная схема границ объекта с указанием расположения объектов недвижимости

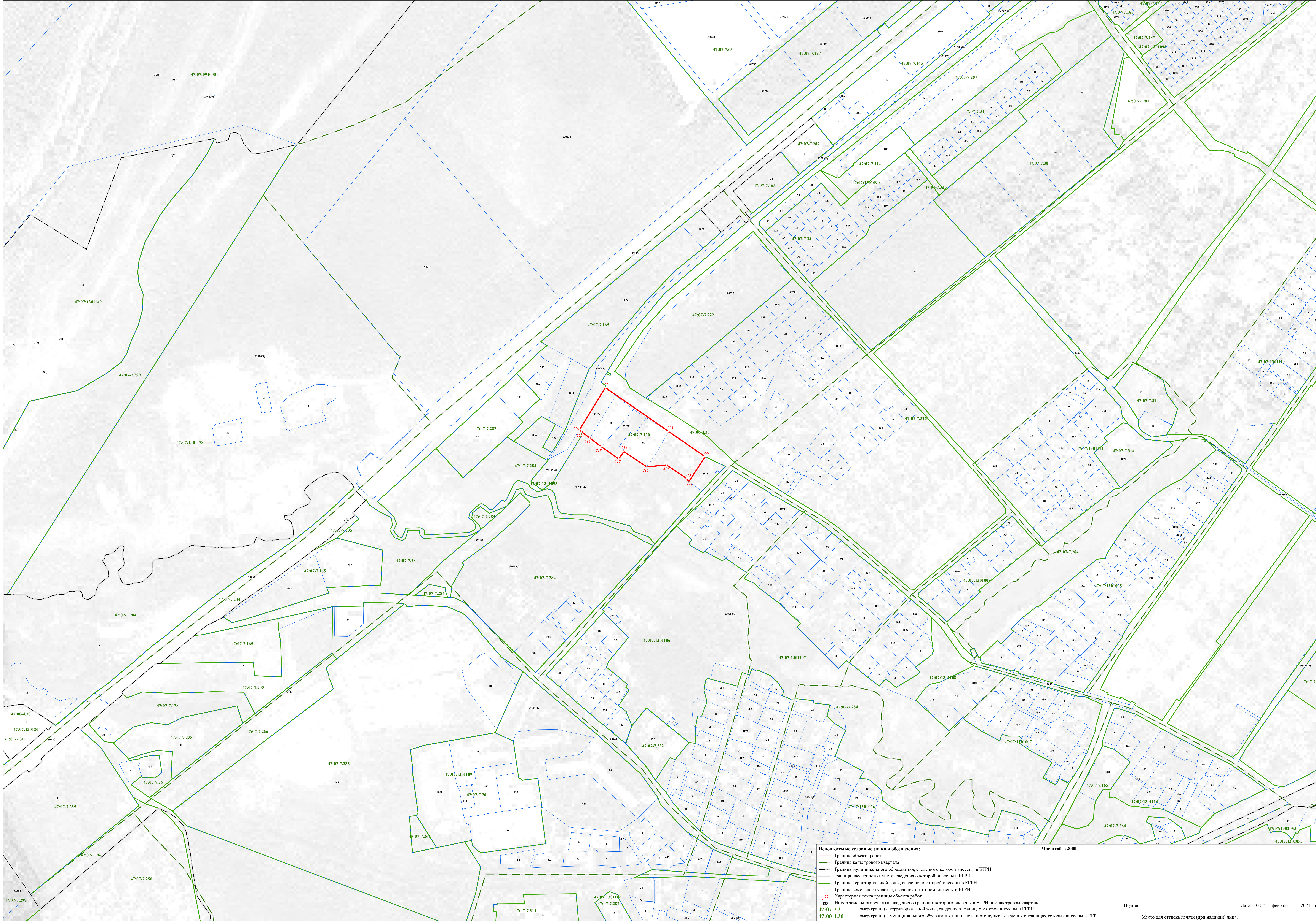


Используемые условные знаки и обозначения:

- Граница объекта работ
- Граница кадастрового квартала
- Граница муниципального образования, сведения о которой внесены в ЕГРН
- Граница населенного пункта, сведения о которой внесены в ЕГРН
- Граница территориальной зоны, сведения о которой внесены в ЕГРН
- Граница земельного участка, сведения о котором внесены в ЕГРН

47:07-7.2 Номер границы территориальной зоны, сведения о границах которой внесены в ЕГРН
 47:00-4.30 Номер границы муниципального образования или населенного пункта, сведения о границах которых внесены в ЕГРН
 47:07:0722001 Номер кадастрового квартала

Масштаб 1:10000



Используемые условные знаки и обозначения:

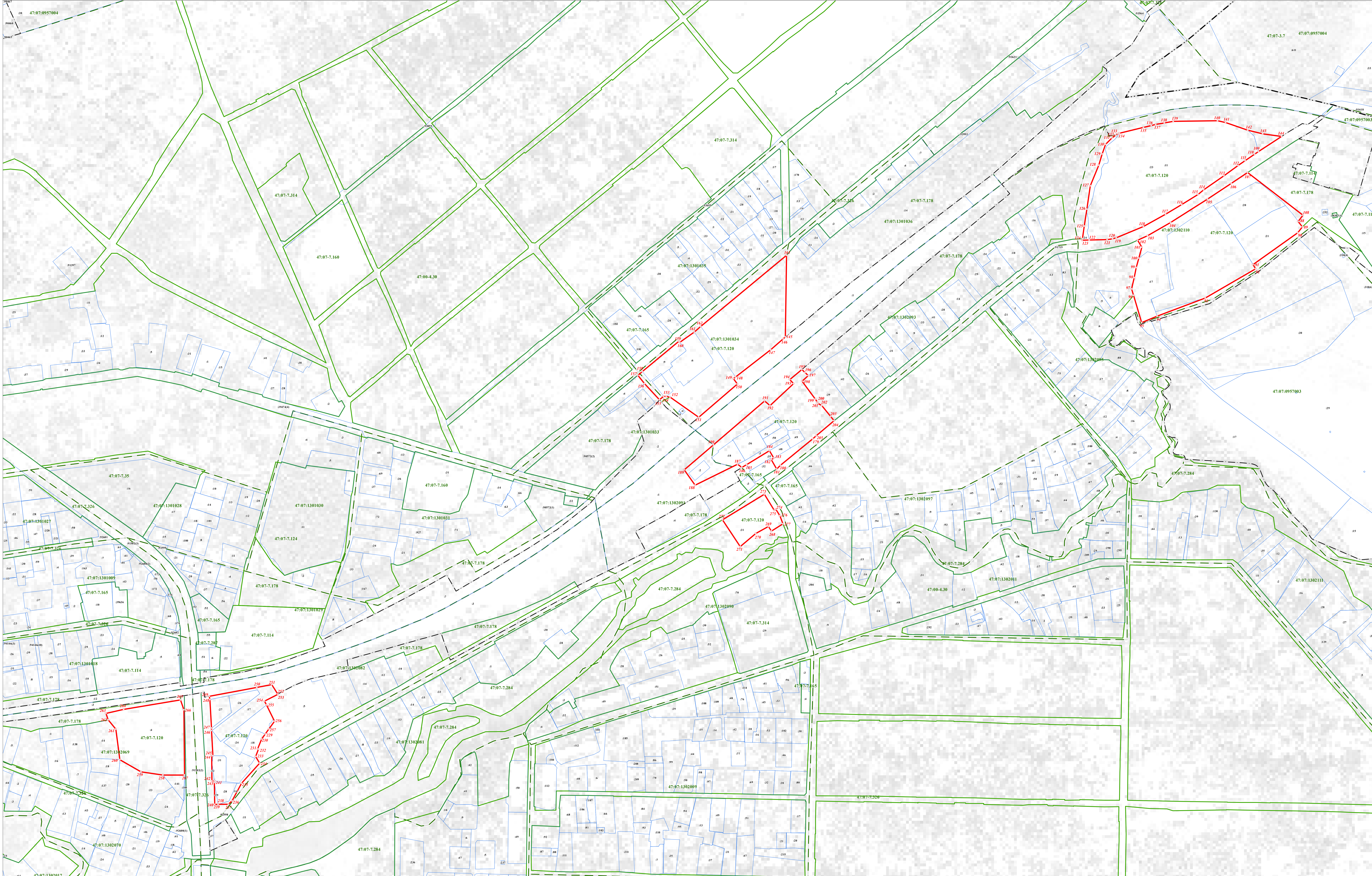
- Граница объекта работ
- Граница кадастрового квартала
- Граница муниципального образования, сведения о которой внесены в ЕГРН
- Граница населенного пункта, сведения о которой внесены в ЕГРН
- Граница территориальной зоны, сведения о которой внесены в ЕГРН
- Граница земельного участка, сведения о котором внесены в ЕГРН
- Характерная точка границы объекта работ
- Номер земельного участка, сведения о котором внесены в ЕГРН, в кадастровом квартале
- 47:07-7.2 Границы территориальной зоны, сведения о границах которой внесены в ЕГРН
- 47:00-4.30 Номер границы муниципального образования или населенного пункта, сведения о границах которых внесены в ЕГРН
- 47:07:072001 Номер кадастрового квартала

Масштаб 1:2000

Подпись _____ Дата " 02 " февраля 2021 г.

Место для оттиска печати (при наличии) лица, составившего описание местоположения границ

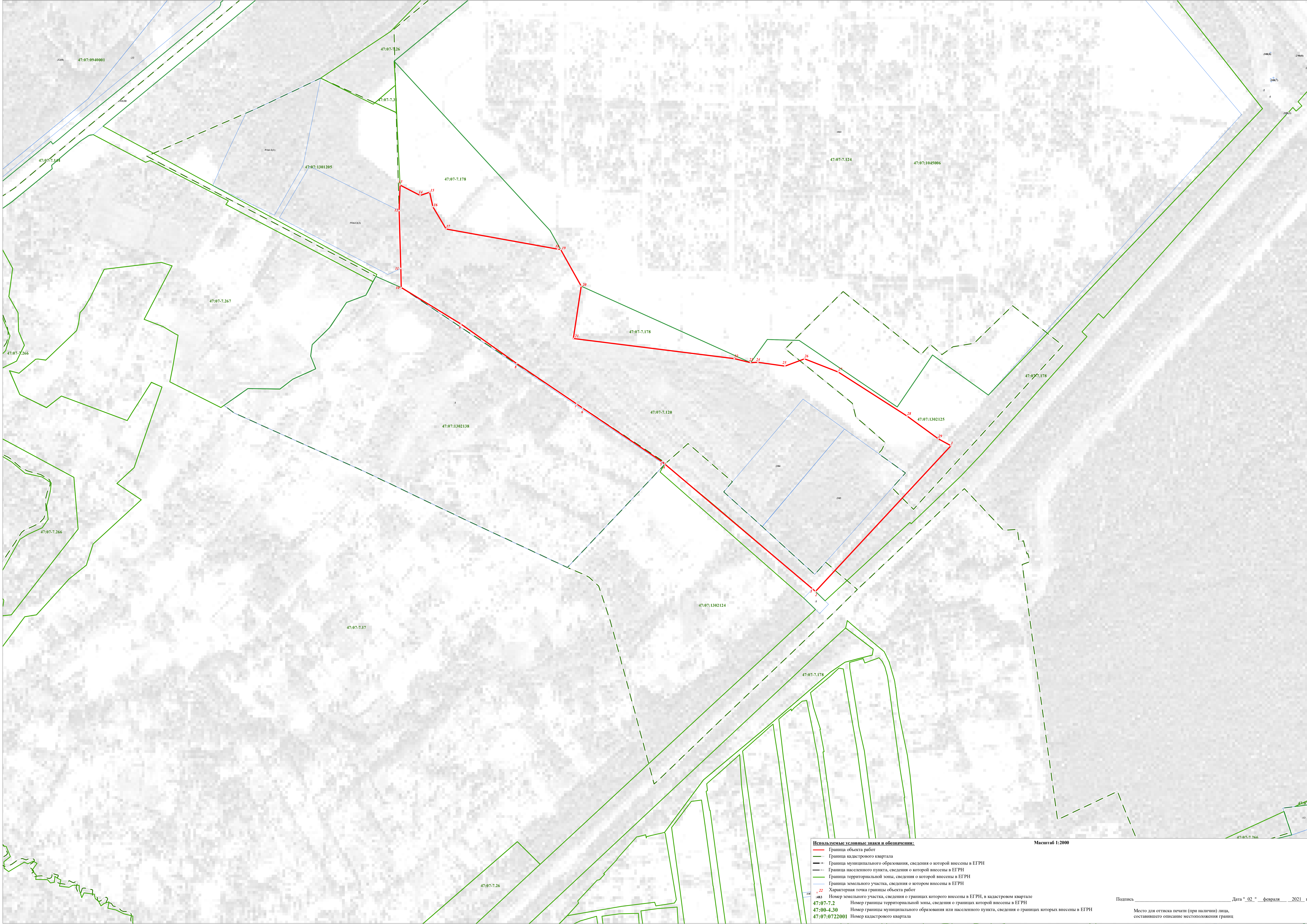
Раздел 4
План границ объекта



- Используемые условные знаки и обозначения:**
- Граница объекта работ
 - Граница кадастрового квартала
 - Граница муниципального образования, сведения о которой внесены в ЕГРН
 - Граница населенного пункта, сведения о которой внесены в ЕГРН
 - Граница территориальной зоны, сведения о которой внесены в ЕГРН
 - Граница земельного участка, сведения о котором внесены в ЕГРН
 - Характерная точка границы объекта работ
 - Номер земельного участка, сведения о границах которого внесены в ЕГРН, в кадастровом квартале
 - 47:07-7.2 Номер границы территориальной зоны, сведения о границах которой внесены в ЕГРН
 - 47:00-4.30 Номер границы муниципального образования или населенного пункта, сведения о границах которых внесены в ЕГРН
 - 47:07:0722001 Номер кадастрового квартала

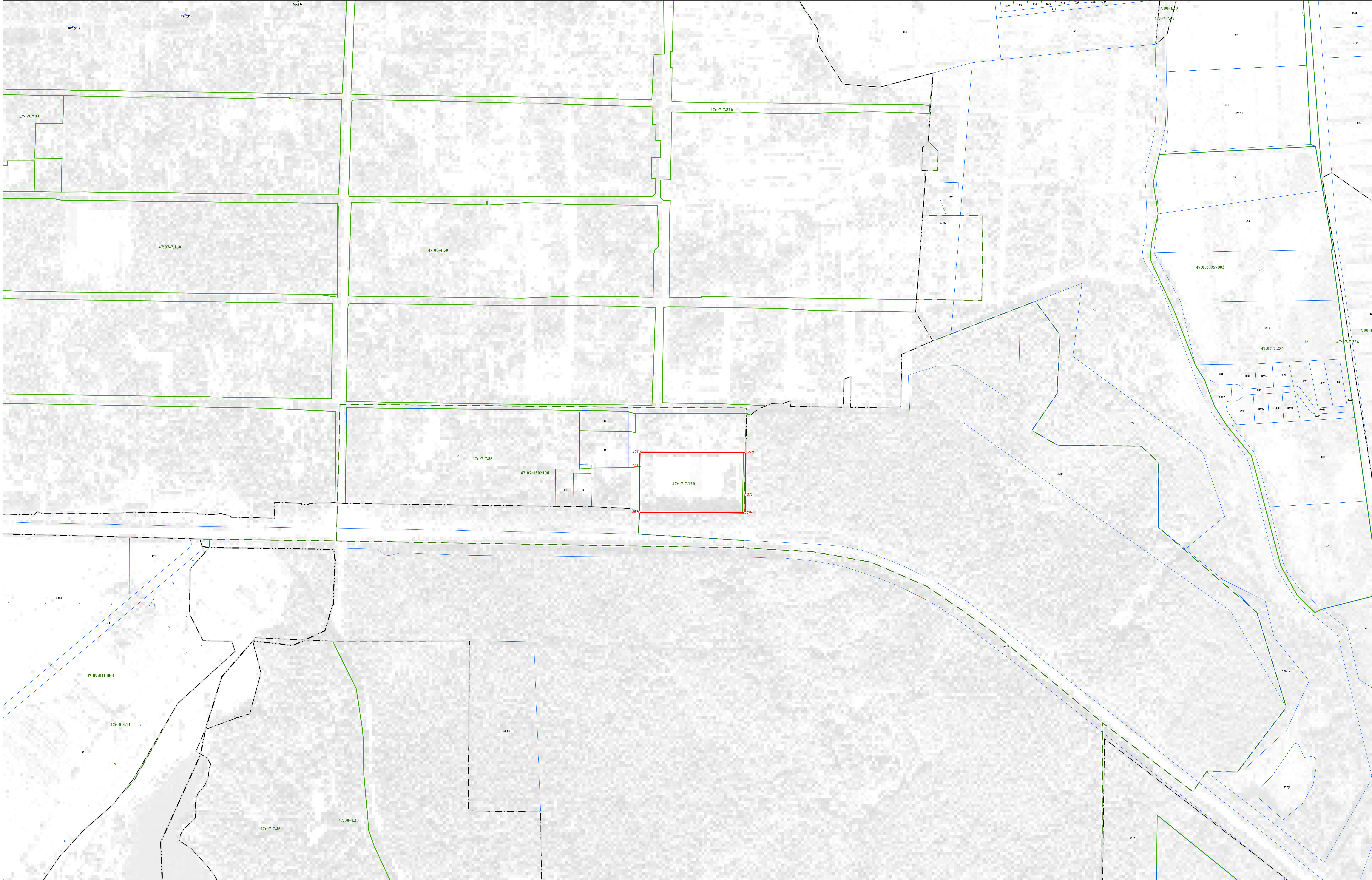
Масштаб 1:2000

Подпись _____ Дата " 02 " февраля 2021 г.
Место для отиска печати (при наличии) лица, составившего описание местоположения границ



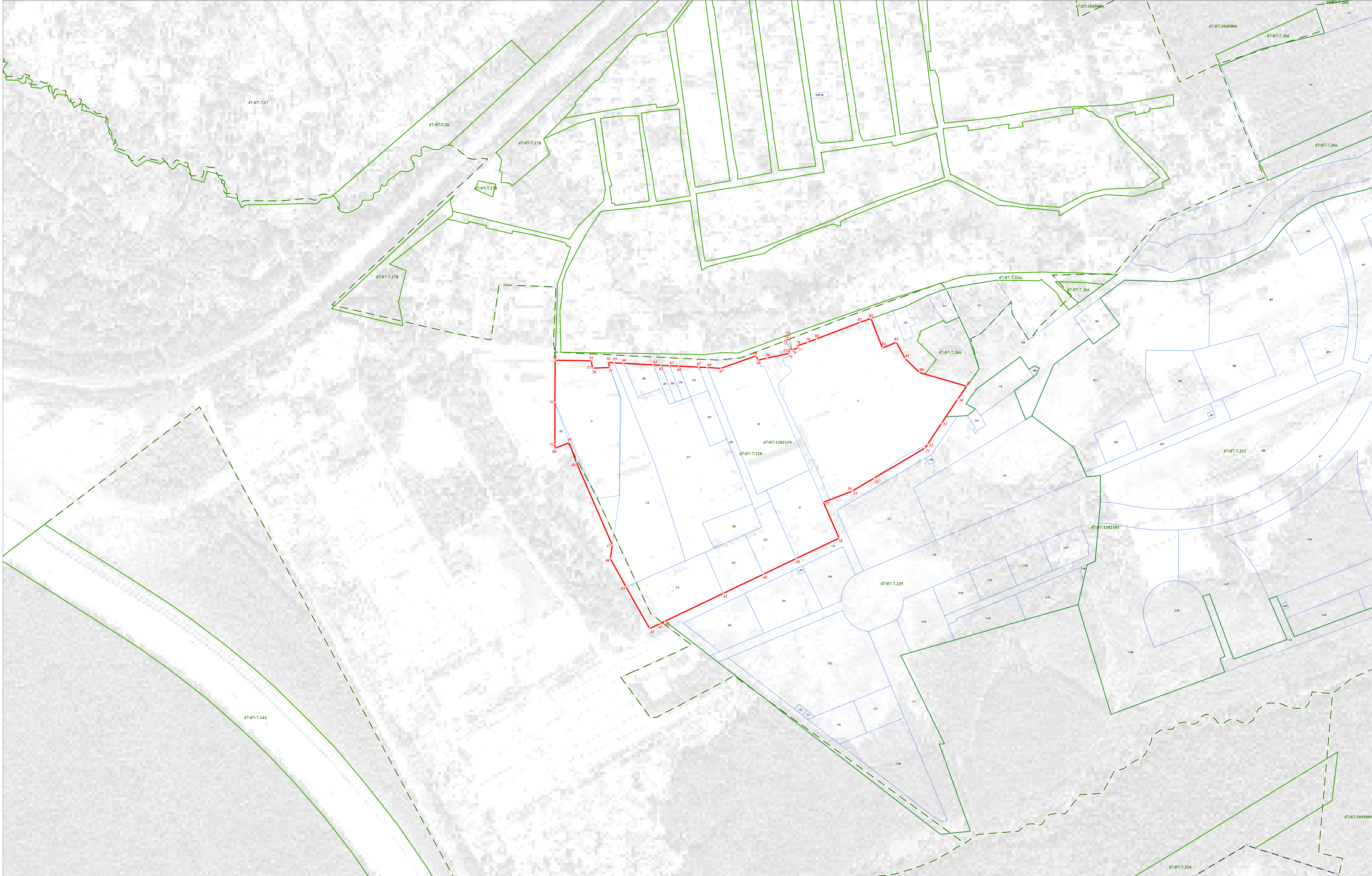
- Используемые условные знаки и обозначения:
- Граница объекта работ
 - Граница кадастрового квартала
 - Граница муниципального образования, сведения о которой внесены в ЕГРН
 - Граница населенного пункта, сведения о которой внесены в ЕГРН
 - Граница территориальной зоны, сведения о которой внесены в ЕГРН
 - Граница земельного участка, сведения о котором внесены в ЕГРН
 - 22 Характерная точка границы объекта работ
 - 483 Номер земельного участка, сведения о границах которого внесены в ЕГРН, в кадастровом квартале
 - 47:07-7.2 Номер границы территориальной зоны, сведения о границах которой внесены в ЕГРН
 - 47:00-4.30 Номер границы муниципального образования или населенного пункта, сведения о границах которых внесены в ЕГРН
 - 47:07:072001 Номер кадастрового квартала

Масштаб 1:2000



Используемые условные знаки и обозначения:
— Граница объекта работ
— Граница кадастрового квартала
— Граница муниципального образования, сведения о которой внесены в ЕГРН
— Граница населенного пункта, сведения о которой внесены в ЕГРН
— Граница территориальной зоны, сведения о которой внесены в ЕГРН
— Граница земельного участка, сведения о котором внесены в ЕГРН
• Характерная точка границы объекта работ
483 Номер земельного участка, сведения о границах которого внесены в ЕГРН, в кадастровом квартале
47:07:7.2 Номер границы территориальной зоны, сведения о границах которой внесены в ЕГРН
47:00-4.30 Номер границы муниципального образования или населенного пункта, сведения о границах которых внесены в ЕГРН
47:07:0722001 Номер кадастрового квартала

Масштаб 1:2000



Используемые условные знаки и обозначения:
— Граница объекта работ
— Граница кадастрового квартала
— Граница муниципального образования, сведения о которой внесены в ЕГРН
— Граница населенного пункта, сведения о которой внесены в ЕГРН
— Граница территориальной зоны, сведения о которой внесены в ЕГРН
— Граница земельного участка, сведения о котором внесены в ЕГРН
• 22 Характерная точка границы объекта работ
483 Номер земельного участка, сведения о границах которого внесены в ЕГРН, в кадастровом квартале
47:07-7.2 Номер границы территориальной зоны, сведения о границах которой внесены в ЕГРН
47:00-4.30 Номер границы муниципального образования или населенного пункта, сведения о границах которых внесены в ЕГРН
47:07:0722001 Номер кадастрового квартала

Масштаб 1:2000

**Текстовое описание местоположения границ
населенных пунктов, территориальных зон, особо охраняемых природных
территорий, зон с особыми условиями использования территорий**

Прохождение границы		Описание прохождения границы
от точки	до точки	
1	2	3
1	2	-
2	3	-
3	4	-
4	5	-
5	6	-
6	7	-
7	8	-
8	9	-
9	10	-
10	11	-
11	12	-
12	13	-
13	14	-
14	15	-
15	16	-
16	17	-
17	18	-
18	19	-
19	20	-
20	21	-
21	22	-
22	23	-
23	24	-
24	25	-
25	26	-
26	27	-
27	28	-
28	29	-
29	1	-
30	31	-
31	32	-
32	33	-
33	34	-
34	35	-
35	36	-
36	37	-

**Текстовое описание местоположения границ
населенных пунктов, территориальных зон, особо охраняемых природных
территорий, зон с особыми условиями использования территорий**

Прохождение границы		Описание прохождения границы
от точки	до точки	
1	2	3
37	38	-
38	39	-
39	40	-
40	41	-
41	42	-
42	43	-
43	44	-
44	45	-
45	46	-
46	47	-
47	48	-
48	49	-
49	50	-
50	51	-
51	52	-
52	53	-
53	54	-
54	55	-
55	56	-
56	57	-
57	58	-
58	59	-
59	60	-
60	61	-
61	62	-
62	63	-
63	64	-
64	65	-
65	66	-
66	67	-
67	68	-
68	69	-
69	70	-
70	71	-
71	72	-
72	73	-

**Текстовое описание местоположения границ
населенных пунктов, территориальных зон, особо охраняемых природных
территорий, зон с особыми условиями использования территорий**

Прохождение границы		Описание прохождения границы
от точки	до точки	
1	2	3
73	74	-
74	75	-
75	76	-
76	77	-
77	78	-
78	79	-
79	80	-
80	81	-
81	82	-
82	83	-
83	84	-
84	85	-
85	86	-
86	87	-
87	30	-
88	89	-
89	90	-
90	91	-
91	92	-
92	93	-
93	94	-
94	95	-
95	96	-
96	97	-
97	98	-
98	99	-
99	100	-
100	101	-
101	102	-
102	103	-
103	104	-
104	105	-
105	106	-
106	107	-
107	108	-
108	88	-

**Текстовое описание местоположения границ
населенных пунктов, территориальных зон, особо охраняемых природных
территорий, зон с особыми условиями использования территорий**

Прохождение границы		Описание прохождения границы
от точки	до точки	
1	2	3
109	110	-
110	111	-
111	112	-
112	113	-
113	114	-
114	115	-
115	116	-
116	117	-
117	118	-
118	119	-
119	120	-
120	121	-
121	122	-
122	123	-
123	124	-
124	125	-
125	126	-
126	127	-
127	128	-
128	129	-
129	130	-
130	131	-
131	132	-
132	133	-
133	134	-
134	135	-
135	136	-
136	137	-
137	138	-
138	139	-
139	140	-
140	141	-
141	142	-
142	143	-
143	144	-
144	109	-

**Текстовое описание местоположения границ
населенных пунктов, территориальных зон, особо охраняемых природных
территорий, зон с особыми условиями использования территорий**

Прохождение границы		Описание прохождения границы
от точки	до точки	
1	2	3
145	146	-
146	147	-
147	148	-
148	149	-
149	150	-
150	151	-
151	152	-
152	153	-
153	154	-
154	155	-
155	156	-
156	157	-
157	158	-
158	159	-
159	160	-
160	161	-
161	162	-
162	163	-
163	145	-
164	165	-
165	166	-
166	167	-
167	168	-
168	169	-
169	170	-
170	171	-
171	172	-
172	173	-
173	174	-
174	175	-
175	176	-
176	177	-
177	178	-
178	164	-
179	180	-
180	181	-

**Текстовое описание местоположения границ
населенных пунктов, территориальных зон, особо охраняемых природных
территорий, зон с особыми условиями использования территорий**

Прохождение границы		Описание прохождения границы
от точки	до точки	
1	2	3
181	182	-
182	183	-
183	184	-
184	185	-
185	186	-
186	187	-
187	188	-
188	189	-
189	190	-
190	191	-
191	192	-
192	193	-
193	194	-
194	195	-
195	196	-
196	197	-
197	198	-
198	199	-
199	200	-
200	201	-
201	202	-
202	203	-
203	204	-
204	205	-
205	179	-
206	207	-
207	208	-
208	209	-
209	210	-
210	211	-
211	206	-
212	213	-
213	214	-
214	215	-
215	216	-
216	217	-

**Текстовое описание местоположения границ
населенных пунктов, территориальных зон, особо охраняемых природных
территорий, зон с особыми условиями использования территорий**

Прохождение границы		Описание прохождения границы
от точки	до точки	
1	2	3
217	218	-
218	219	-
219	220	-
220	221	-
221	222	-
222	223	-
223	224	-
224	212	-
225	226	-
226	227	-
227	228	-
228	225	-
229	230	-
230	231	-
231	232	-
232	233	-
233	234	-
234	235	-
235	236	-
236	237	-
237	238	-
238	239	-
239	240	-
240	241	-
241	242	-
242	243	-
243	244	-
244	245	-
245	246	-
246	247	-
247	248	-
248	249	-
249	250	-
250	251	-
251	252	-
252	253	-

**Текстовое описание местоположения границ
населенных пунктов, территориальных зон, особо охраняемых природных
территорий, зон с особыми условиями использования территорий**

Прохождение границы		Описание прохождения границы
от точки	до точки	
1	2	3
253	254	-
254	255	-
255	256	-
256	257	-
257	229	-
258	259	-
259	260	-
260	261	-
261	262	-
262	263	-
263	264	-
264	265	-
265	266	-
266	267	-
267	258	-
268	269	-
269	270	-
270	271	-
271	272	-
272	273	-
273	274	-
274	275	-
275	276	-
276	277	-
277	268	-
278	279	-
279	280	-
280	281	-
281	282	-
282	283	-
283	284	-
284	285	-
285	286	-
286	287	-
287	288	-
288	289	-

**Текстовое описание местоположения границ
населенных пунктов, территориальных зон, особо охраняемых природных
территорий, зон с особыми условиями использования территорий**

Прохождение границы		Описание прохождения границы
от точки	до точки	
1	2	3
289	290	-
290	278	-