

**ОПИСАНИЕ МЕСТОПОЛОЖЕНИЯ ГРАНИЦ**  
**территориальная зона "Зона производственных предприятий IV-V классов**  
**опасности"**

(наименование объекта, местоположение границ которого описано (далее - объект))

**Раздел 1**

**Сведения об объекте**

<b>№ п/п</b>	<b>Характеристики объекта</b>	<b>Описание характеристик</b>
<b>1</b>	<b>2</b>	<b>3</b>
1.	Местоположение объекта	Ленинградская область, район Всеволожский, город Всеволожск
2.	Площадь объекта +/- величина погрешности определения площади (P +/- Дельта P)	2836661 +/- 589 м <sup>2</sup>
3.	Иные характеристики объекта	-

## Раздел 2

### Сведения о местоположении границ объекта

1. Система координат -

2. Сведения о характерных точках границ объекта

Обозначение характерных точек границ	Координаты, м		Метод определения координат характерной точки	Средняя квадратическая погрешность положения характерной точки (Mt), м	Описание обозначения точки на местности (при наличии)
	X	Y			
1	2	3	4	5	6
-	-	-	-	-	-

3. Сведения о характерных точках части (частей) границы объекта

Обозначение характерных точек части границы	Координаты, м		Метод определения координат характерной точки	Средняя квадратическая погрешность положения характерной точки (Mt), м	Описание обозначения точки на местности (при наличии)
	X	Y			
1	2	3	4	5	6
-	-	-	-	-	-

### Раздел 3

#### Сведения о местоположении измененных (уточненных) границ объекта

1. Система координат МСК 47 зона 2

2. Сведения о характерных точках границ объекта

Обозначение характерных точек границ	Существующие координаты, м		Измененные (уточненные) координаты, м		Метод определения координат характерной точки	Средняя квадратическая погрешность положения характерной точки (Mt), м	Описание обозначения точки на местности (при наличии)
	X	Y	X	Y			
1	2	3	4	5	6	7	8
1	-	-	440767.40	2240801.04	Картометрический метод	0.1	-
2	-	-	440680.20	2240925.98	Картометрический метод	0.1	-
3	-	-	440407.01	2240773.82	Картометрический метод	0.1	-
4	-	-	440558.39	2240544.30	Картометрический метод	0.1	-
5	-	-	440627.82	2240438.91	Картометрический метод	0.1	-
6	-	-	440768.20	2240225.87	Картометрический метод	0.1	-
7	-	-	440776.51	2240213.26	Картометрический метод	0.1	-
8	-	-	440917.16	2239999.82	Картометрический метод	0.1	-
9	-	-	441044.30	2239806.88	Картометрический метод	0.1	-
10	-	-	441176.57	2239606.15	Картометрический метод	0.1	-
11	-	-	441199.59	2239620.52	Картометрический метод	0.1	-
12	-	-	441290.31	2239677.18	Картометрический метод	0.1	-
13	-	-	441369.77	2239726.81	Картометрический метод	0.1	-
14	-	-	441431.20	2239765.19	Картометрический метод	0.1	-
15	-	-	441653.77	2239904.21	Картометрический метод	0.1	-
16	-	-	441738.56	2239957.18	Картометрический метод	0.1	-
17	-	-	441685.60	2240042.01	Картометрический метод	0.1	-
18	-	-	441611.06	2240161.40	Картометрический метод	0.1	-
19	-	-	441488.58	2240357.53	Картометрический метод	0.1	-
20	-	-	441353.56	2240573.79	Картометрический метод	0.1	-
21	-	-	441345.34	2240586.45	Картометрический метод	0.1	-
22	-	-	441209.98	2240803.21	Картометрический метод	0.1	-

2. Сведения о характерных точках границ объекта							
Обозначение характерных точек границ	Существующие координаты, м		Измененные (уточненные) координаты, м		Метод определения координат характерной точки	Средняя квадратическая погрешность положения характерной точки (Mt), м	Описание обозначения точки на местности (при наличии)
	X	Y	X	Y			
1	2	3	4	5	6	7	8
23	-	-	441086.49	2241000.93	Картометрический метод	0.1	-
1	-	-	440767.40	2240801.04	Картометрический метод	0.1	-
24	-	-	443740.52	2233409.83	Картометрический метод	0.1	-
25	-	-	443476.14	2233405.55	Картометрический метод	0.1	-
26	-	-	443211.75	2233401.27	Картометрический метод	0.1	-
27	-	-	442960.09	2233395.40	Картометрический метод	0.1	-
28	-	-	442932.59	2233396.36	Картометрический метод	0.1	-
29	-	-	442932.58	2233397.47	Картометрический метод	0.1	-
30	-	-	442907.46	2233397.23	Картометрический метод	0.1	-
31	-	-	442834.42	2233394.49	Картометрический метод	0.1	-
32	-	-	442834.93	2233289.00	Картометрический метод	0.1	-
33	-	-	442835.14	2233245.12	Картометрический метод	0.1	-
34	-	-	442870.45	2233245.54	Картометрический метод	0.1	-
35	-	-	442871.74	2233136.86	Картометрический метод	0.1	-
36	-	-	442704.51	2233134.85	Картометрический метод	0.1	-
37	-	-	442704.50	2233134.76	Картометрический метод	0.1	-
38	-	-	442703.29	2233124.02	Картометрический метод	0.1	-
39	-	-	442700.93	2233054.97	Картометрический метод	0.1	-
40	-	-	442703.95	2233054.71	Картометрический метод	0.1	-
41	-	-	442917.54	2232979.22	Картометрический метод	0.1	-
42	-	-	442945.71	2232947.58	Картометрический метод	0.1	-
43	-	-	442997.04	2232885.37	Картометрический метод	0.1	-
44	-	-	443061.64	2232812.77	Картометрический метод	0.1	-
45	-	-	443163.58	2232764.04	Картометрический метод	0.1	-
46	-	-	443176.46	2232763.25	Картометрический метод	0.1	-
47	-	-	443176.38	2232762.06	Картометрический метод	0.1	-

2. Сведения о характерных точках границ объекта							
Обозначение характерных точек границ	Существующие координаты, м		Измененные (уточненные) координаты, м		Метод определения координат характерной точки	Средняя квадратическая погрешность положения характерной точки (Mt), м	Описание обозначения точки на местности (при наличии)
	X	Y	X	Y			
1	2	3	4	5	6	7	8
48	-	-	443191.77	2232762.60	Картометрический метод	0.1	-
49	-	-	443206.67	2232763.11	Картометрический метод	0.1	-
50	-	-	443384.37	2232769.75	Картометрический метод	0.1	-
51	-	-	443480.21	2232820.22	Картометрический метод	0.1	-
52	-	-	443487.08	2232797.77	Картометрический метод	0.1	-
53	-	-	443505.75	2232788.23	Картометрический метод	0.1	-
54	-	-	443524.45	2232790.53	Картометрический метод	0.1	-
55	-	-	443538.35	2232796.19	Картометрический метод	0.1	-
56	-	-	443573.52	2232862.79	Картометрический метод	0.1	-
57	-	-	443580.83	2232874.19	Картометрический метод	0.1	-
58	-	-	443588.14	2232888.58	Картометрический метод	0.1	-
59	-	-	443583.86	2232889.98	Картометрический метод	0.1	-
60	-	-	443589.74	2232910.09	Картометрический метод	0.1	-
61	-	-	443602.56	2232932.40	Картометрический метод	0.1	-
62	-	-	443620.60	2232953.00	Картометрический метод	0.1	-
63	-	-	443656.56	2232981.85	Картометрический метод	0.1	-
64	-	-	443659.23	2232983.21	Картометрический метод	0.1	-
65	-	-	443693.82	2233011.84	Картометрический метод	0.1	-
66	-	-	443694.06	2233014.54	Картометрический метод	0.1	-
67	-	-	443697.80	2233017.79	Картометрический метод	0.1	-
68	-	-	443699.86	2233017.15	Картометрический метод	0.1	-
69	-	-	443713.01	2233028.78	Картометрический метод	0.1	-
70	-	-	443713.54	2233031.23	Картометрический метод	0.1	-
71	-	-	443713.39	2233033.79	Картометрический метод	0.1	-
72	-	-	443712.76	2233036.42	Картометрический метод	0.1	-
73	-	-	443716.67	2233041.48	Картометрический метод	0.1	-

2. Сведения о характерных точках границ объекта							
Обозначение характерных точек границ	Существующие координаты, м		Измененные (уточненные) координаты, м		Метод определения координат характерной точки	Средняя квадратическая погрешность положения характерной точки (Mt), м	Описание обозначения точки на местности (при наличии)
	X	Y	X	Y			
1	2	3	4	5	6	7	8
74	-	-	443724.67	2233042.72	Картометрический метод	0.1	-
75	-	-	443728.56	2233044.41	Картометрический метод	0.1	-
76	-	-	443749.92	2233069.34	Картометрический метод	0.1	-
77	-	-	443767.54	2233090.16	Картометрический метод	0.1	-
78	-	-	443790.00	2233141.98	Картометрический метод	0.1	-
79	-	-	443788.87	2233149.99	Картометрический метод	0.1	-
80	-	-	443781.55	2233153.86	Картометрический метод	0.1	-
81	-	-	443803.76	2233186.04	Картометрический метод	0.1	-
82	-	-	443821.31	2233207.57	Картометрический метод	0.1	-
83	-	-	443838.85	2233229.08	Картометрический метод	0.1	-
84	-	-	443898.83	2233267.90	Картометрический метод	0.1	-
85	-	-	443898.85	2233268.45	Картометрический метод	0.1	-
86	-	-	443866.04	2233273.78	Картометрический метод	0.1	-
87	-	-	443824.36	2233312.94	Картометрический метод	0.1	-
88	-	-	443786.78	2233338.62	Картометрический метод	0.1	-
89	-	-	443780.21	2233340.71	Картометрический метод	0.1	-
90	-	-	443746.09	2233367.21	Картометрический метод	0.1	-
91	-	-	443745.47	2233400.09	Картометрический метод	0.1	-
92	-	-	443741.19	2233401.68	Картометрический метод	0.1	-
24	-	-	443740.52	2233409.83	Картометрический метод	0.1	-
93	-	-	444056.98	2241342.23	Картометрический метод	0.1	-
94	-	-	443834.27	2241203.24	Картометрический метод	0.1	-
95	-	-	443790.36	2241174.31	Картометрический метод	0.1	-
96	-	-	443608.05	2241058.08	Картометрический метод	0.1	-
97	-	-	443298.28	2240867.97	Картометрический метод	0.1	-
98	-	-	442977.71	2240666.61	Картометрический метод	0.1	-

2. Сведения о характерных точках границ объекта							
Обозначение характерных точек границ	Существующие координаты, м		Измененные (уточненные) координаты, м		Метод определения координат характерной точки	Средняя квадратическая погрешность положения характерной точки (Mt), м	Описание обозначения точки на местности (при наличии)
	X	Y	X	Y			
1	2	3	4	5	6	7	8
99	-	-	443273.93	2240184.67	Картометрический метод	0.1	-
100	-	-	443293.66	2240197.78	Картометрический метод	0.1	-
101	-	-	443408.96	2240263.79	Картометрический метод	0.1	-
102	-	-	443538.50	2240347.02	Картометрический метод	0.1	-
103	-	-	443542.13	2240354.98	Картометрический метод	0.1	-
104	-	-	443548.88	2240353.48	Картометрический метод	0.1	-
105	-	-	443567.87	2240365.32	Картометрический метод	0.1	-
106	-	-	443634.43	2240406.69	Картометрический метод	0.1	-
107	-	-	443752.49	2240480.34	Картометрический метод	0.1	-
108	-	-	443776.14	2240492.93	Картометрический метод	0.1	-
109	-	-	443760.03	2240547.73	Картометрический метод	0.1	-
110	-	-	443736.81	2240596.04	Картометрический метод	0.1	-
111	-	-	443704.27	2240589.35	Картометрический метод	0.1	-
112	-	-	443654.64	2240662.15	Картометрический метод	0.1	-
113	-	-	443654.37	2240681.56	Картометрический метод	0.1	-
114	-	-	443581.91	2240797.02	Картометрический метод	0.1	-
115	-	-	443594.75	2240821.47	Картометрический метод	0.1	-
116	-	-	443589.53	2240895.58	Картометрический метод	0.1	-
117	-	-	443605.04	2240976.22	Картометрический метод	0.1	-
118	-	-	443625.71	2240987.60	Картометрический метод	0.1	-
119	-	-	443646.29	2240980.04	Картометрический метод	0.1	-
120	-	-	443654.77	2240985.78	Картометрический метод	0.1	-
121	-	-	443661.76	2240974.51	Картометрический метод	0.1	-
122	-	-	443674.32	2240982.85	Картометрический метод	0.1	-
123	-	-	443670.05	2240993.76	Картометрический метод	0.1	-
124	-	-	443632.47	2241048.71	Картометрический метод	0.1	-

2. Сведения о характерных точках границ объекта							
Обозначение характерных точек границ	Существующие координаты, м		Измененные (уточненные) координаты, м		Метод определения координат характерной точки	Средняя квадратическая погрешность положения характерной точки (Mt), м	Описание обозначения точки на местности (при наличии)
	X	Y	X	Y			
1	2	3	4	5	6	7	8
125	-	-	443649.65	2241061.42	Картометрический метод	0.1	-
126	-	-	443651.16	2241065.75	Картометрический метод	0.1	-
127	-	-	443672.64	2241080.43	Картометрический метод	0.1	-
128	-	-	443712.87	2241112.89	Картометрический метод	0.1	-
129	-	-	443731.69	2241128.59	Картометрический метод	0.1	-
130	-	-	443750.50	2241142.70	Картометрический метод	0.1	-
131	-	-	443795.95	2241171.61	Картометрический метод	0.1	-
132	-	-	443825.70	2241178.96	Картометрический метод	0.1	-
133	-	-	443837.86	2241202.70	Картометрический метод	0.1	-
134	-	-	443860.70	2241207.18	Картометрический метод	0.1	-
135	-	-	443870.43	2241206.62	Картометрический метод	0.1	-
136	-	-	443880.78	2241210.92	Картометрический метод	0.1	-
137	-	-	443906.38	2241216.82	Картометрический метод	0.1	-
138	-	-	443951.77	2241247.26	Картометрический метод	0.1	-
139	-	-	443969.76	2241250.98	Картометрический метод	0.1	-
140	-	-	444000.73	2241270.13	Картометрический метод	0.1	-
141	-	-	444004.61	2241265.68	Картометрический метод	0.1	-
142	-	-	444046.60	2241267.30	Картометрический метод	0.1	-
143	-	-	444078.62	2241260.81	Картометрический метод	0.1	-
144	-	-	444090.46	2241258.20	Картометрический метод	0.1	-
145	-	-	444097.45	2241257.46	Картометрический метод	0.1	-
146	-	-	444087.70	2241285.48	Картометрический метод	0.1	-
147	-	-	444083.63	2241301.55	Картометрический метод	0.1	-
148	-	-	444079.42	2241308.03	Картометрический метод	0.1	-
93	-	-	444056.98	2241342.23	Картометрический метод	0.1	-
149	-	-	443366.60	2240838.43	Картометрический метод	0.1	-



2. Сведения о характерных точках границ объекта							
Обозначение характерных точек границ	Существующие координаты, м		Измененные (уточненные) координаты, м		Метод определения координат характерной точки	Средняя квадратическая погрешность положения характерной точки (Mt), м	Описание обозначения точки на местности (при наличии)
	X	Y	X	Y			
1	2	3	4	5	6	7	8
150	-	-	443373.83	2240835.66	Картометрический метод	0.1	-
151	-	-	443371.05	2240828.43	Картометрический метод	0.1	-
152	-	-	443363.82	2240831.21	Картометрический метод	0.1	-
149	-	-	443366.60	2240838.43	Картометрический метод	0.1	-
153	-	-	444046.42	2241213.90	Картометрический метод	0.1	-
154	-	-	443965.55	2241190.58	Картометрический метод	0.1	-
155	-	-	443874.92	2241151.34	Картометрический метод	0.1	-
156	-	-	443841.98	2241104.13	Картометрический метод	0.1	-
157	-	-	443749.48	2241032.54	Картометрический метод	0.1	-
158	-	-	443661.85	2240974.36	Картометрический метод	0.1	-
159	-	-	443678.23	2240948.12	Картометрический метод	0.1	-
160	-	-	443909.76	2240577.15	Картометрический метод	0.1	-
161	-	-	443910.52	2240575.93	Картометрический метод	0.1	-
162	-	-	443921.82	2240582.91	Картометрический метод	0.1	-
163	-	-	444053.88	2240664.47	Картометрический метод	0.1	-
164	-	-	444054.86	2240665.08	Картометрический метод	0.1	-
165	-	-	444070.46	2240674.71	Картометрический метод	0.1	-
166	-	-	444118.69	2240704.49	Картометрический метод	0.1	-
167	-	-	444154.34	2240726.52	Картометрический метод	0.1	-
168	-	-	444179.39	2240742.00	Картометрический метод	0.1	-
169	-	-	444215.18	2240764.11	Картометрический метод	0.1	-
170	-	-	444272.82	2240799.71	Картометрический метод	0.1	-
171	-	-	444271.40	2240801.95	Картометрический метод	0.1	-
172	-	-	444257.07	2240824.56	Картометрический метод	0.1	-
173	-	-	444310.97	2240858.74	Картометрический метод	0.1	-
174	-	-	444314.35	2240860.89	Картометрический метод	0.1	-

2. Сведения о характерных точках границ объекта							
Обозначение характерных точек границ	Существующие координаты, м		Измененные (уточненные) координаты, м		Метод определения координат характерной точки	Средняя квадратическая погрешность положения характерной точки (Mt), м	Описание обозначения точки на местности (при наличии)
	X	Y	X	Y			
1	2	3	4	5	6	7	8
175	-	-	444341.36	2240878.00	Картометрический метод	0.1	-
176	-	-	444160.64	2241166.19	Картометрический метод	0.1	-
177	-	-	444149.17	2241176.50	Картометрический метод	0.1	-
178	-	-	444131.52	2241194.19	Картометрический метод	0.1	-
179	-	-	444118.56	2241212.90	Картометрический метод	0.1	-
180	-	-	444114.00	2241212.06	Картометрический метод	0.1	-
181	-	-	444103.90	2241210.22	Картометрический метод	0.1	-
182	-	-	444089.48	2241207.60	Картометрический метод	0.1	-
183	-	-	444085.38	2241206.85	Картометрический метод	0.1	-
184	-	-	444083.37	2241206.48	Картометрический метод	0.1	-
153	-	-	444046.42	2241213.90	Картометрический метод	0.1	-
185	-	-	442945.36	2240646.75	Картометрический метод	0.1	-
186	-	-	442800.80	2240555.54	Картометрический метод	0.1	-
187	-	-	442797.80	2240553.56	Картометрический метод	0.1	-
188	-	-	442644.36	2240455.54	Картометрический метод	0.1	-
189	-	-	442641.34	2240453.56	Картометрический метод	0.1	-
190	-	-	442639.54	2240452.14	Картометрический метод	0.1	-
191	-	-	442654.54	2240419.28	Картометрический метод	0.1	-
192	-	-	442927.67	2239966.86	Картометрический метод	0.1	-
193	-	-	443014.23	2240021.33	Картометрический метод	0.1	-
194	-	-	443114.44	2240079.59	Картометрический метод	0.1	-
195	-	-	443108.62	2240089.28	Картометрический метод	0.1	-
196	-	-	443090.56	2240118.30	Картометрический метод	0.1	-
197	-	-	443096.81	2240120.75	Картометрический метод	0.1	-
198	-	-	443225.63	2240202.26	Картометрический метод	0.1	-
199	-	-	443191.10	2240258.00	Картометрический метод	0.1	-

2. Сведения о характерных точках границ объекта							
Обозначение характерных точек границ	Существующие координаты, м		Измененные (уточненные) координаты, м		Метод определения координат характерной точки	Средняя квадратическая погрешность положения характерной точки (Mt), м	Описание обозначения точки на местности (при наличии)
	X	Y	X	Y			
1	2	3	4	5	6	7	8
200	-	-	442967.77	2240618.42	Картометрический метод	0.1	-
185	-	-	442945.36	2240646.75	Картометрический метод	0.1	-
201	-	-	444364.68	2240831.84	Картометрический метод	0.1	-
202	-	-	444156.16	2240702.79	Картометрический метод	0.1	-
203	-	-	444161.47	2240693.01	Картометрический метод	0.1	-
204	-	-	444511.15	2240047.68	Картометрический метод	0.1	-
205	-	-	444710.43	2240143.73	Картометрический метод	0.1	-
206	-	-	444657.77	2240327.16	Картометрический метод	0.1	-
207	-	-	444649.43	2240371.52	Картометрический метод	0.1	-
208	-	-	444606.11	2240453.46	Картометрический метод	0.1	-
209	-	-	444601.18	2240462.79	Картометрический метод	0.1	-
210	-	-	444602.43	2240470.46	Картометрический метод	0.1	-
211	-	-	444516.74	2240608.07	Картометрический метод	0.1	-
212	-	-	444455.29	2240574.13	Картометрический метод	0.1	-
213	-	-	444488.04	2240518.05	Картометрический метод	0.1	-
214	-	-	444399.01	2240471.60	Картометрический метод	0.1	-
215	-	-	444290.22	2240665.93	Картометрический метод	0.1	-
216	-	-	444433.42	2240744.70	Картометрический метод	0.1	-
217	-	-	444380.56	2240830.70	Картометрический метод	0.1	-
218	-	-	444372.56	2240831.27	Картометрический метод	0.1	-
201	-	-	444364.68	2240831.84	Картометрический метод	0.1	-
219	-	-	443743.31	2233805.67	Картометрический метод	0.1	-
220	-	-	443420.62	2233803.20	Картометрический метод	0.1	-
221	-	-	443420.33	2233781.34	Картометрический метод	0.1	-
222	-	-	443417.40	2233781.22	Картометрический метод	0.1	-
223	-	-	443417.50	2233778.29	Картометрический метод	0.1	-

2. Сведения о характерных точках границ объекта							
Обозначение характерных точек границ	Существующие координаты, м		Измененные (уточненные) координаты, м		Метод определения координат характерной точки	Средняя квадратическая погрешность положения характерной точки (Mt), м	Описание обозначения точки на местности (при наличии)
	X	Y	X	Y			
1	2	3	4	5	6	7	8
224	-	-	443402.91	2233778.28	Картометрический метод	0.1	-
225	-	-	443405.97	2233427.43	Картометрический метод	0.1	-
226	-	-	443501.31	2233428.24	Картометрический метод	0.1	-
227	-	-	443513.73	2233428.59	Картометрический метод	0.1	-
228	-	-	443538.64	2233429.30	Картометрический метод	0.1	-
229	-	-	443745.61	2233431.67	Картометрический метод	0.1	-
230	-	-	443776.20	2233431.01	Картометрический метод	0.1	-
231	-	-	443771.58	2233449.45	Картометрический метод	0.1	-
232	-	-	443769.48	2233520.18	Картометрический метод	0.1	-
233	-	-	443774.93	2233520.26	Картометрический метод	0.1	-
234	-	-	443775.32	2233569.25	Картометрический метод	0.1	-
235	-	-	443744.87	2233604.96	Картометрический метод	0.1	-
219	-	-	443743.31	2233805.67	Картометрический метод	0.1	-
236	-	-	442248.17	2240257.81	Картометрический метод	0.1	-
237	-	-	442152.62	2240198.12	Картометрический метод	0.1	-
238	-	-	441839.99	2240002.85	Картометрический метод	0.1	-
239	-	-	441962.78	2239806.15	Картометрический метод	0.1	-
240	-	-	442277.28	2239998.52	Картометрический метод	0.1	-
241	-	-	442371.93	2240057.30	Картометрический метод	0.1	-
242	-	-	442503.78	2239843.36	Картометрический метод	0.1	-
243	-	-	442532.28	2239860.36	Картометрический метод	0.1	-
244	-	-	442399.38	2240074.35	Картометрический метод	0.1	-
245	-	-	442354.41	2240146.49	Картометрический метод	0.1	-
246	-	-	442288.59	2240235.76	Картометрический метод	0.1	-
247	-	-	442268.55	2240224.80	Картометрический метод	0.1	-
236	-	-	442248.17	2240257.81	Картометрический метод	0.1	-

2. Сведения о характерных точках границ объекта							
Обозначение характерных точек границ	Существующие координаты, м		Измененные (уточненные) координаты, м		Метод определения координат характерной точки	Средняя квадратическая погрешность положения характерной точки (Mt), м	Описание обозначения точки на местности (при наличии)
	X	Y	X	Y			
1	2	3	4	5	6	7	8
248	-	-	443373.36	2233802.23	Картометрический метод	0.1	-
249	-	-	443239.38	2233801.19	Картометрический метод	0.1	-
250	-	-	443181.66	2233719.23	Картометрический метод	0.1	-
251	-	-	443179.43	2233719.21	Картометрический метод	0.1	-
252	-	-	443177.15	2233716.00	Картометрический метод	0.1	-
253	-	-	443167.55	2233702.15	Картометрический метод	0.1	-
254	-	-	442999.37	2233463.38	Картометрический метод	0.1	-
255	-	-	442999.59	2233436.28	Картометрический метод	0.1	-
256	-	-	443169.65	2233437.63	Картометрический метод	0.1	-
257	-	-	443179.74	2233438.89	Картометрический метод	0.1	-
258	-	-	443179.84	2233427.14	Картометрический метод	0.1	-
259	-	-	443254.71	2233427.73	Картометрический метод	0.1	-
260	-	-	443278.15	2233427.92	Картометрический метод	0.1	-
261	-	-	443342.15	2233428.44	Картометрический метод	0.1	-
262	-	-	443376.34	2233428.72	Картометрический метод	0.1	-
263	-	-	443376.02	2233468.79	Картометрический метод	0.1	-
264	-	-	443375.80	2233496.17	Картометрический метод	0.1	-
265	-	-	443374.73	2233630.77	Картометрический метод	0.1	-
266	-	-	443374.02	2233720.78	Картометрический метод	0.1	-
248	-	-	443373.36	2233802.23	Картометрический метод	0.1	-
267	-	-	445709.12	2236586.06	Картометрический метод	0.1	-
268	-	-	445674.05	2236506.72	Картометрический метод	0.1	-
269	-	-	445643.16	2236436.57	Картометрический метод	0.1	-
270	-	-	445618.61	2236381.07	Картометрический метод	0.1	-
271	-	-	445615.28	2236375.59	Картометрический метод	0.1	-
272	-	-	445570.35	2236301.63	Картометрический метод	0.1	-

2. Сведения о характерных точках границ объекта							
Обозначение характерных точек границ	Существующие координаты, м		Измененные (уточненные) координаты, м		Метод определения координат характерной точки	Средняя квадратическая погрешность положения характерной точки (Mt), м	Описание обозначения точки на местности (при наличии)
	X	Y	X	Y			
1	2	3	4	5	6	7	8
273	-	-	445586.54	2236290.12	Картометрический метод	0.1	-
274	-	-	445610.76	2236272.99	Картометрический метод	0.1	-
275	-	-	445651.19	2236244.30	Картометрический метод	0.1	-
276	-	-	445705.94	2236205.46	Картометрический метод	0.1	-
277	-	-	445738.03	2236222.99	Картометрический метод	0.1	-
278	-	-	445747.96	2236229.02	Картометрический метод	0.1	-
279	-	-	445746.51	2236237.60	Картометрический метод	0.1	-
280	-	-	445827.42	2236260.93	Картометрический метод	0.1	-
281	-	-	445798.76	2236360.49	Картометрический метод	0.1	-
282	-	-	445772.24	2236352.84	Картометрический метод	0.1	-
283	-	-	445733.36	2236496.74	Картометрический метод	0.1	-
284	-	-	445709.23	2236586.05	Картометрический метод	0.1	-
267	-	-	445709.12	2236586.06	Картометрический метод	0.1	-
285	-	-	445052.08	2234501.00	Картометрический метод	0.1	-
286	-	-	445011.42	2234488.38	Картометрический метод	0.1	-
287	-	-	444985.78	2234480.42	Картометрический метод	0.1	-
288	-	-	444959.76	2234396.20	Картометрический метод	0.1	-
289	-	-	444947.91	2234341.17	Картометрический метод	0.1	-
290	-	-	444948.46	2234322.89	Картометрический метод	0.1	-
291	-	-	444953.14	2234323.11	Картометрический метод	0.1	-
292	-	-	444986.02	2234324.78	Картометрический метод	0.1	-
293	-	-	444988.44	2234317.14	Картометрический метод	0.1	-
294	-	-	445012.71	2234317.24	Картометрический метод	0.1	-
295	-	-	445013.08	2234332.57	Картометрический метод	0.1	-
296	-	-	445025.08	2234336.41	Картометрический метод	0.1	-
297	-	-	445034.26	2234339.04	Картометрический метод	0.1	-

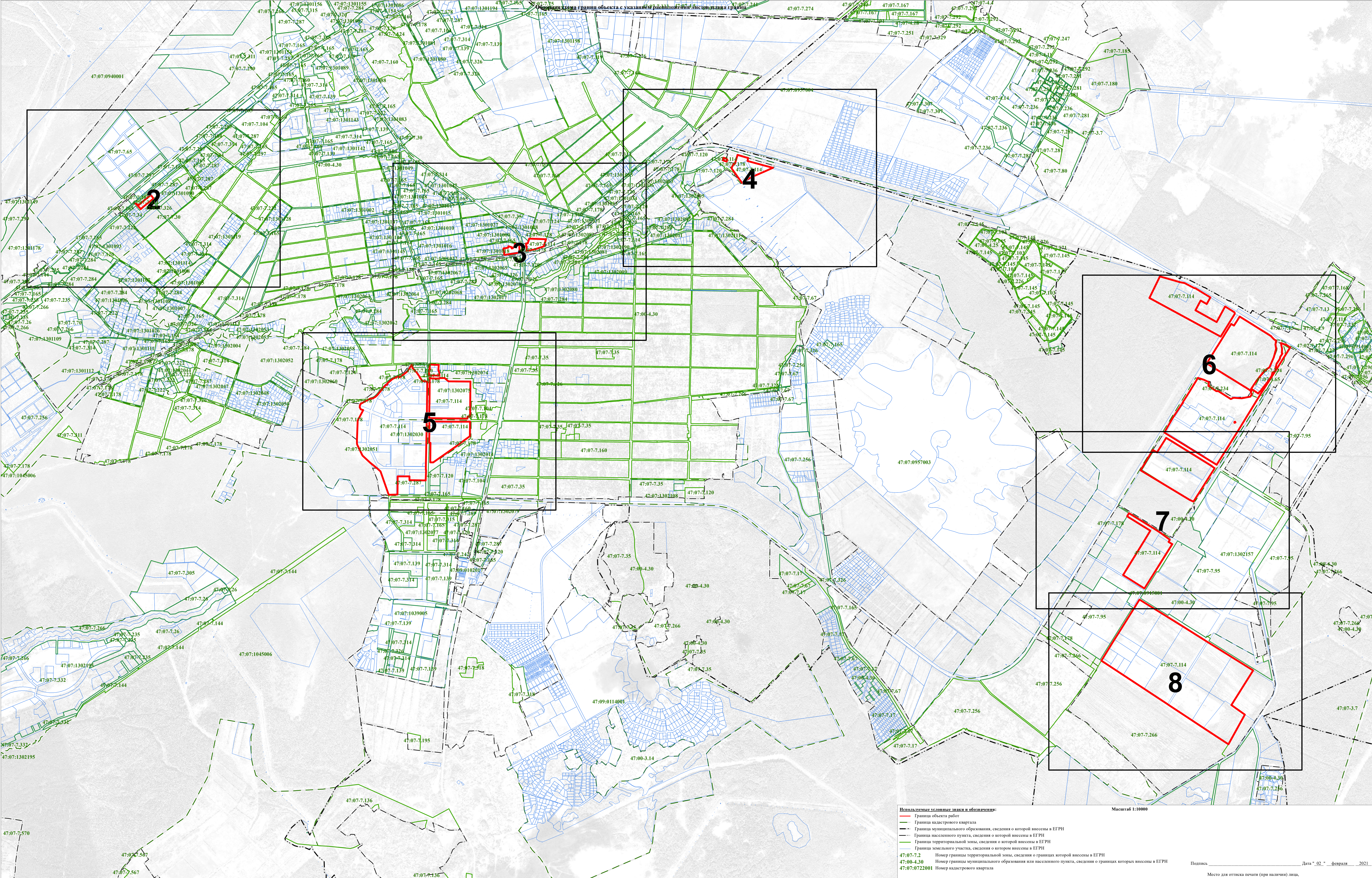
2. Сведения о характерных точках границ объекта							
Обозначение характерных точек границ	Существующие координаты, м		Измененные (уточненные) координаты, м		Метод определения координат характерной точки	Средняя квадратическая погрешность положения характерной точки (Mt), м	Описание обозначения точки на местности (при наличии)
	X	Y	X	Y			
1	2	3	4	5	6	7	8
298	-	-	445057.47	2234345.65	Картометрический метод	0.1	-
299	-	-	445057.63	2234355.34	Картометрический метод	0.1	-
285	-	-	445052.08	2234501.00	Картометрический метод	0.1	-
300	-	-	444937.23	2234258.28	Картометрический метод	0.1	-
301	-	-	444936.96	2234256.52	Картометрический метод	0.1	-
302	-	-	444928.00	2234256.88	Картометрический метод	0.1	-
303	-	-	444907.52	2234118.97	Картометрический метод	0.1	-
304	-	-	444915.13	2234116.80	Картометрический метод	0.1	-
305	-	-	444960.51	2234109.74	Картометрический метод	0.1	-
306	-	-	444965.91	2234108.88	Картометрический метод	0.1	-
307	-	-	444968.02	2234110.38	Картометрический метод	0.1	-
308	-	-	444968.42	2234113.41	Картометрический метод	0.1	-
309	-	-	444969.33	2234120.30	Картометрический метод	0.1	-
310	-	-	444973.55	2234152.28	Картометрический метод	0.1	-
311	-	-	444986.99	2234154.05	Картометрический метод	0.1	-
312	-	-	444979.49	2234183.90	Картометрический метод	0.1	-
313	-	-	444967.39	2234184.52	Картометрический метод	0.1	-
314	-	-	444968.38	2234196.21	Картометрический метод	0.1	-
315	-	-	444971.79	2234196.14	Картометрический метод	0.1	-
316	-	-	444971.84	2234198.74	Картометрический метод	0.1	-
317	-	-	444978.18	2234198.61	Картометрический метод	0.1	-
318	-	-	444982.33	2234209.12	Картометрический метод	0.1	-
319	-	-	445011.76	2234215.53	Картометрический метод	0.1	-
320	-	-	445008.05	2234230.65	Картометрический метод	0.1	-
321	-	-	445007.55	2234232.70	Картометрический метод	0.1	-
322	-	-	445006.23	2234238.04	Картометрический метод	0.1	-

2. Сведения о характерных точках границ объекта							
Обозначение характерных точек границ	Существующие координаты, м		Измененные (уточненные) координаты, м		Метод определения координат характерной точки	Средняя квадратическая погрешность положения характерной точки (Mt), м	Описание обозначения точки на местности (при наличии)
	X	Y	X	Y			
1	2	3	4	5	6	7	8
323	-	-	445002.53	2234253.13	Картометрический метод	0.1	-
324	-	-	444997.57	2234253.42	Картометрический метод	0.1	-
325	-	-	444996.17	2234255.47	Картометрический метод	0.1	-
300	-	-	444937.23	2234258.28	Картометрический метод	0.1	-
326	-	-	443797.45	2233521.41	Картометрический метод	0.1	-
327	-	-	443799.28	2233463.94	Картометрический метод	0.1	-
328	-	-	443796.68	2233463.91	Картометрический метод	0.1	-
329	-	-	443799.32	2233432.76	Картометрический метод	0.1	-
330	-	-	443799.81	2233426.95	Картометрический метод	0.1	-
331	-	-	443854.26	2233424.21	Картометрический метод	0.1	-
332	-	-	443854.73	2233432.75	Картометрический метод	0.1	-
333	-	-	443873.11	2233432.16	Картометрический метод	0.1	-
334	-	-	443898.92	2233432.62	Картометрический метод	0.1	-
335	-	-	443898.42	2233453.40	Картометрический метод	0.1	-
336	-	-	443897.86	2233476.99	Картометрический метод	0.1	-
337	-	-	443896.71	2233513.93	Картометрический метод	0.1	-
338	-	-	443846.35	2233511.65	Картометрический метод	0.1	-
339	-	-	443832.99	2233517.91	Картометрический метод	0.1	-
326	-	-	443797.45	2233521.41	Картометрический метод	0.1	-
340	-	-	445426.10	2230892.96	Картометрический метод	0.1	-
341	-	-	445350.36	2230798.76	Картометрический метод	0.1	-
342	-	-	445330.64	2230776.92	Картометрический метод	0.1	-
343	-	-	445380.98	2230727.21	Картометрический метод	0.1	-
344	-	-	445367.08	2230758.53	Картометрический метод	0.1	-
345	-	-	445380.17	2230773.11	Картометрический метод	0.1	-
346	-	-	445386.85	2230780.94	Картометрический метод	0.1	-





Объект: **47:07:022001** - с/угодья, расположенные в границах населенного пункта



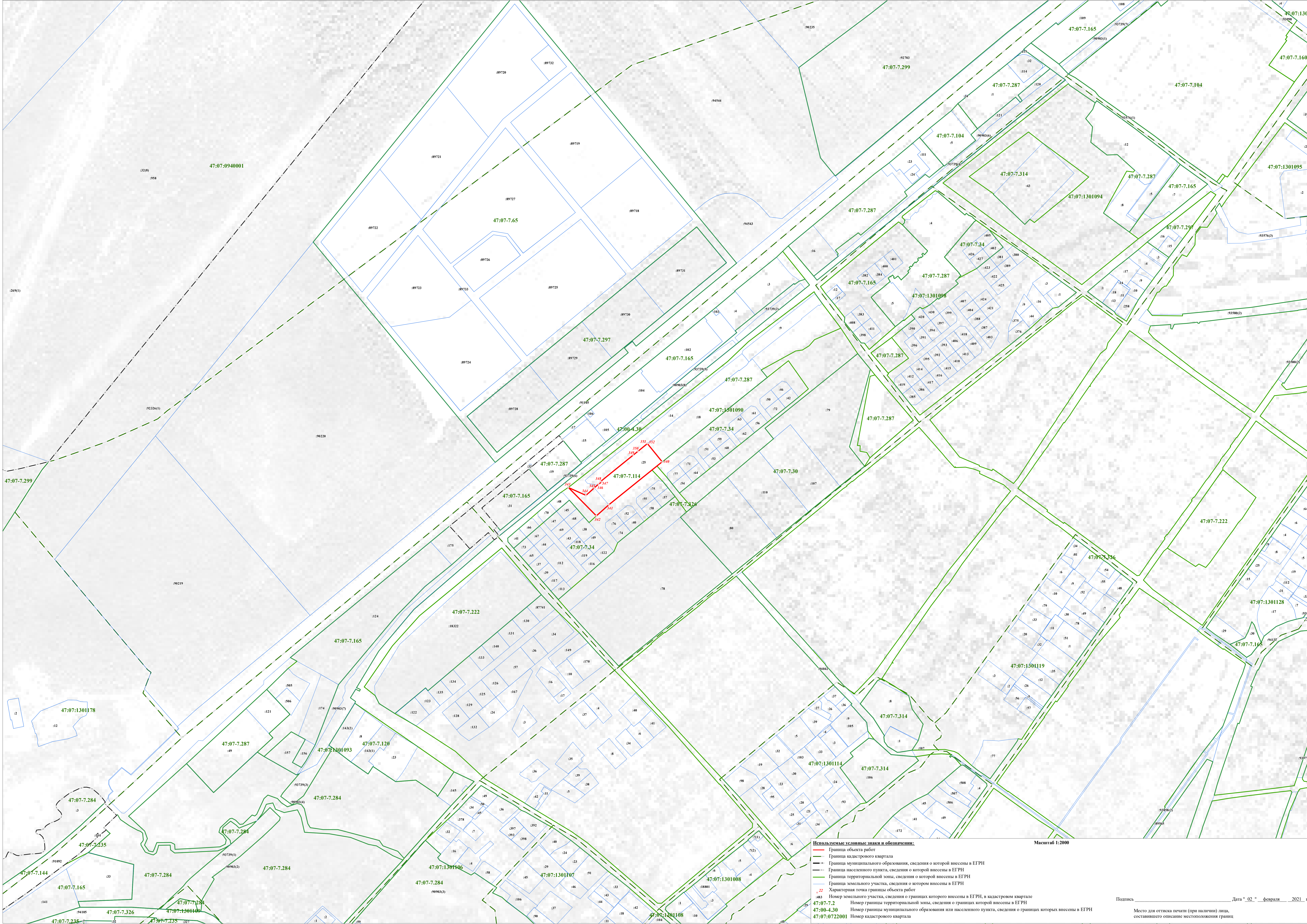
Используемые условные знаки и обозначения:

- Граница объекта работ
- Граница кадастрового квартала
- Граница муниципального образования, сведения о которой внесены в ЕГРН
- Граница населенного пункта, сведения о которой внесены в ЕГРН
- Граница территориальной зоны, сведения о которой внесены в ЕГРН
- Граница земельного участка, сведения о котором внесены в ЕГРН
- Граница земельного участка, сведения о котором внесены в ЕГРН
- 47:07-7.2 Номер границы территориальной зоны, сведения о границах которой внесены в ЕГРН
- 47:00-4.30 Номер границы муниципального образования или населенного пункта, сведения о границах которых внесены в ЕГРН
- 47:07:022001 Номер кадастрового квартала

Масштаб 1:10000

Подпись \_\_\_\_\_ Дата " 02 " февраля 2021 г.

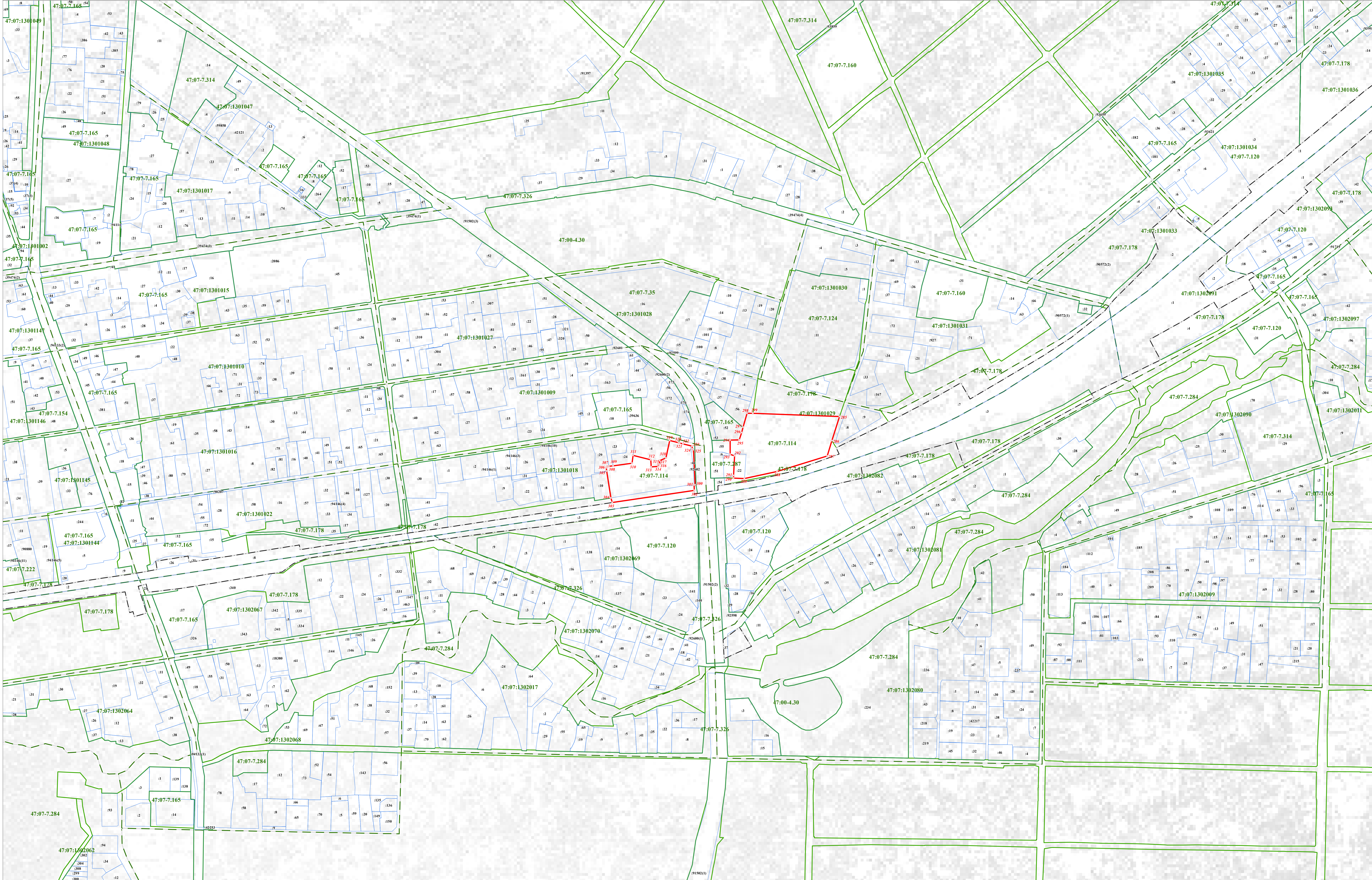
Место для оттиска печати (при наличии) лица, составившего описание местоположения границ



- Используемые условные знаки и обозначения:**
- Граница объекта работ
  - Граница кадастрового квартала
  - Граница муниципального образования, сведения о которой внесены в ЕГРН
  - Граница населенного пункта, сведения о которой внесены в ЕГРН
  - Граница территориальной зоны, сведения о которой внесены в ЕГРН
  - Граница земельного участка, сведения о котором внесены в ЕГРН
  - Характерная точка границы объекта работ
  - 483 Номер земельного участка, сведения о границах которого внесены в ЕГРН, в кадастровом квартале
  - 47:07-7.2 Номер границы территориальной зоны, сведения о границах которой внесены в ЕГРН
  - 47:00-4.30 Номер границы муниципального образования или населенного пункта, сведения о границах которых внесены в ЕГРН
  - 47:07:0722001 Номер кадастрового квартала

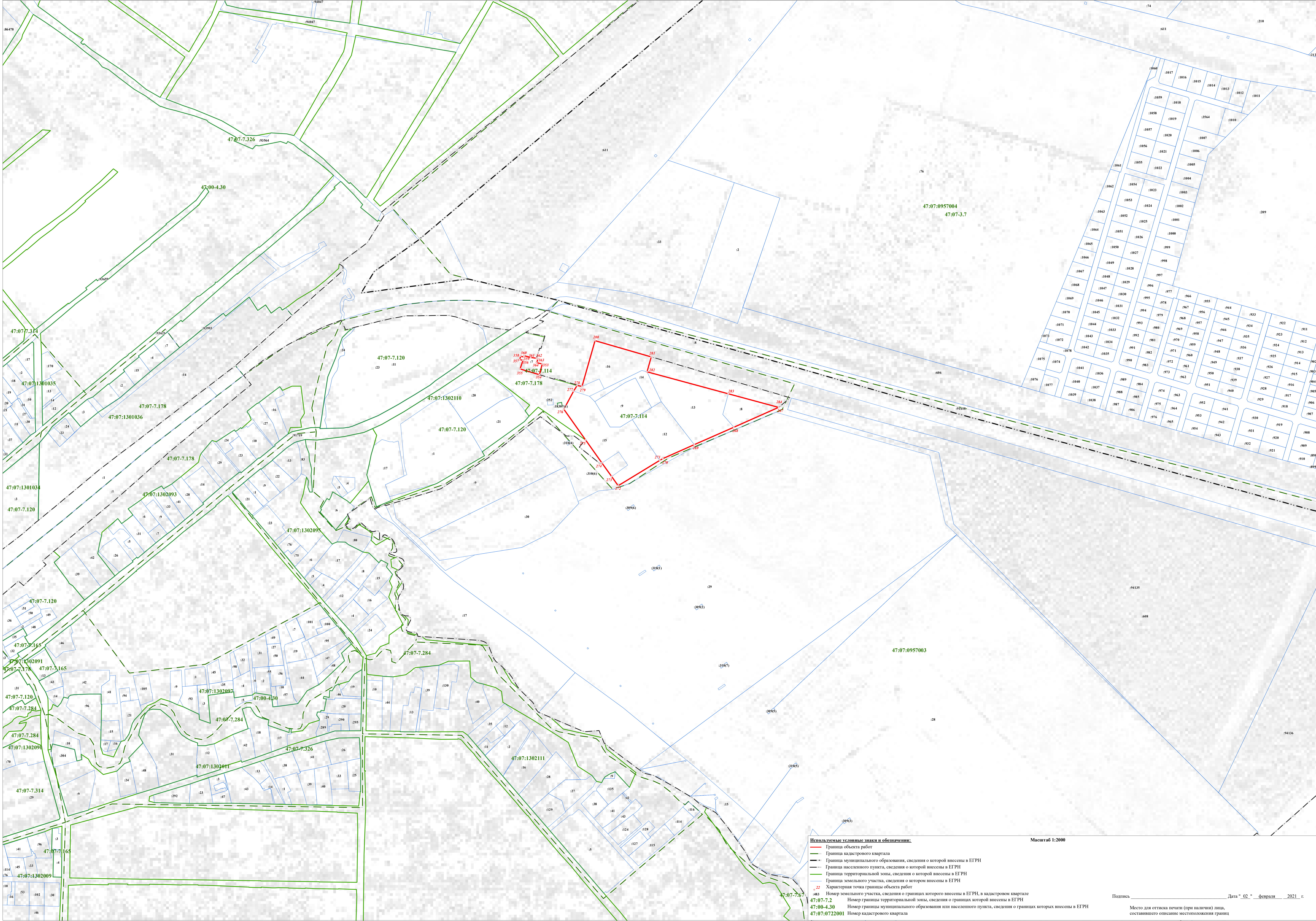
Масштаб 1:2000

Подпись \_\_\_\_\_ Дата "02" февраля 2021 г.  
Место для оттиска печати (при наличии) лица, составившего описание местоположения границ



- Используемые условные знаки и обозначения:**
- Граница объекта работ
  - Граница кадастрового квартала
  - Граница муниципального образования, сведения о которой внесены в ЕГРН
  - Граница населенного пункта, сведения о которой внесены в ЕГРН
  - Граница территориальной зоны, сведения о которой внесены в ЕГРН
  - Граница земельного участка, сведения о котором внесены в ЕГРН
  - Характерная точка границы объекта работ
  - 483 Номер земельного участка, сведения о границах которого внесены в ЕГРН, в кадастровом квартале
  - 47:07-7.2 Номер границы территориальной зоны, сведения о границах которой внесены в ЕГРН
  - 47:00-4.30 Номер границы муниципального образования или населенного пункта, сведения о границах которых внесены в ЕГРН
  - 47:07:0722001 Номер кадастрового квартала

Масштаб 1:2000

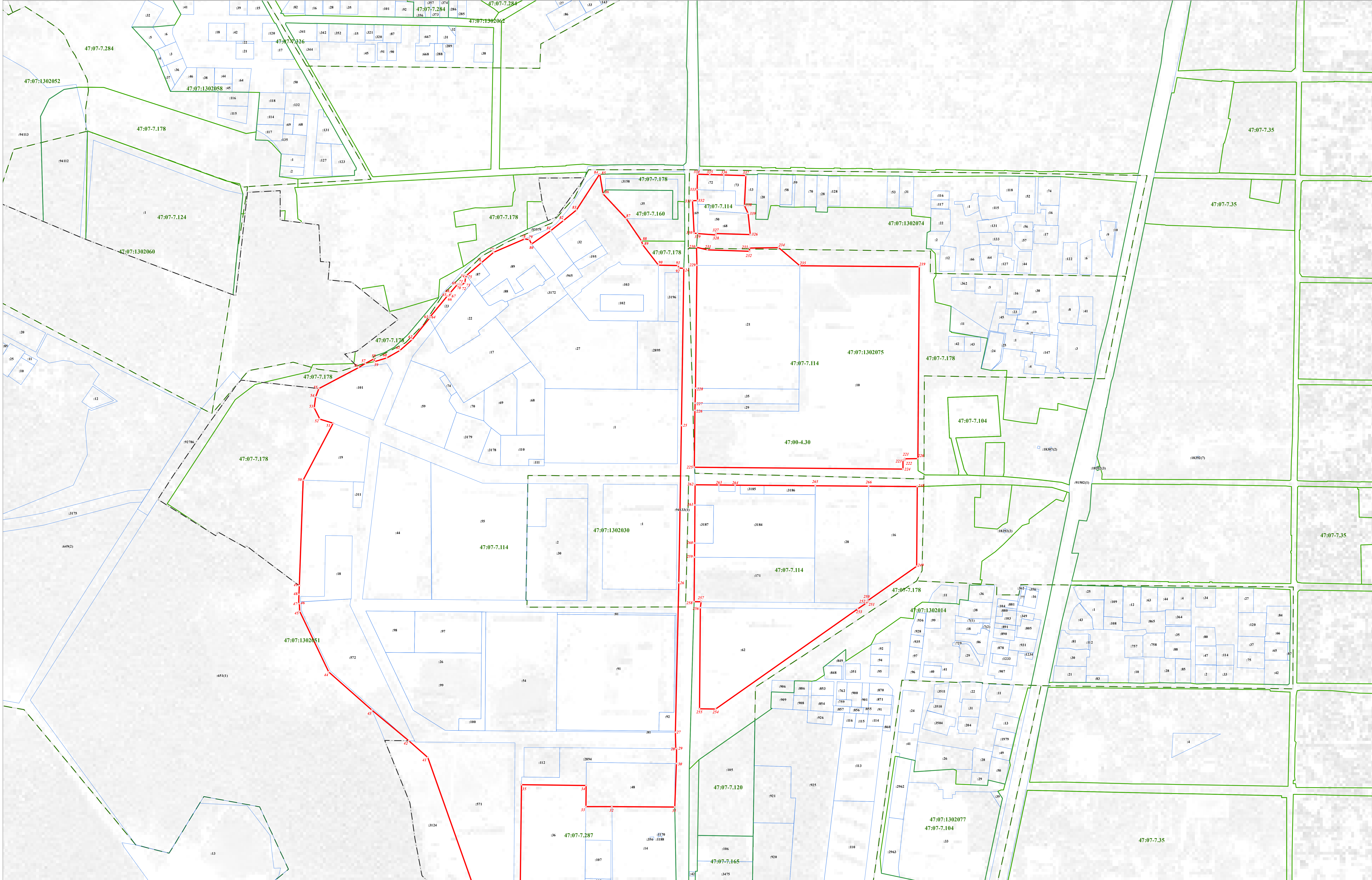


**Используемые условные знаки и обозначения:**

- Граница объекта работ
- Граница кадастрового квартала
- Граница муниципального образования, сведения о которой внесены в ЕГРН
- Граница населенного пункта, сведения о которой внесены в ЕГРН
- Граница территориальной зоны, сведения о которой внесены в ЕГРН
- Граница земельного участка, сведения о котором внесены в ЕГРН
- Характерная точка границы объекта работ

483 Номер земельного участка, сведения о границах которого внесены в ЕГРН, в кадастровом квартале  
47:07-7.2 Номер границы территориальной зоны, сведения о границах которой внесены в ЕГРН  
47:00-4.30 Номер границы муниципального образования или населенного пункта, сведения о границах которых внесены в ЕГРН  
47:07:072001 Номер кадастрового квартала

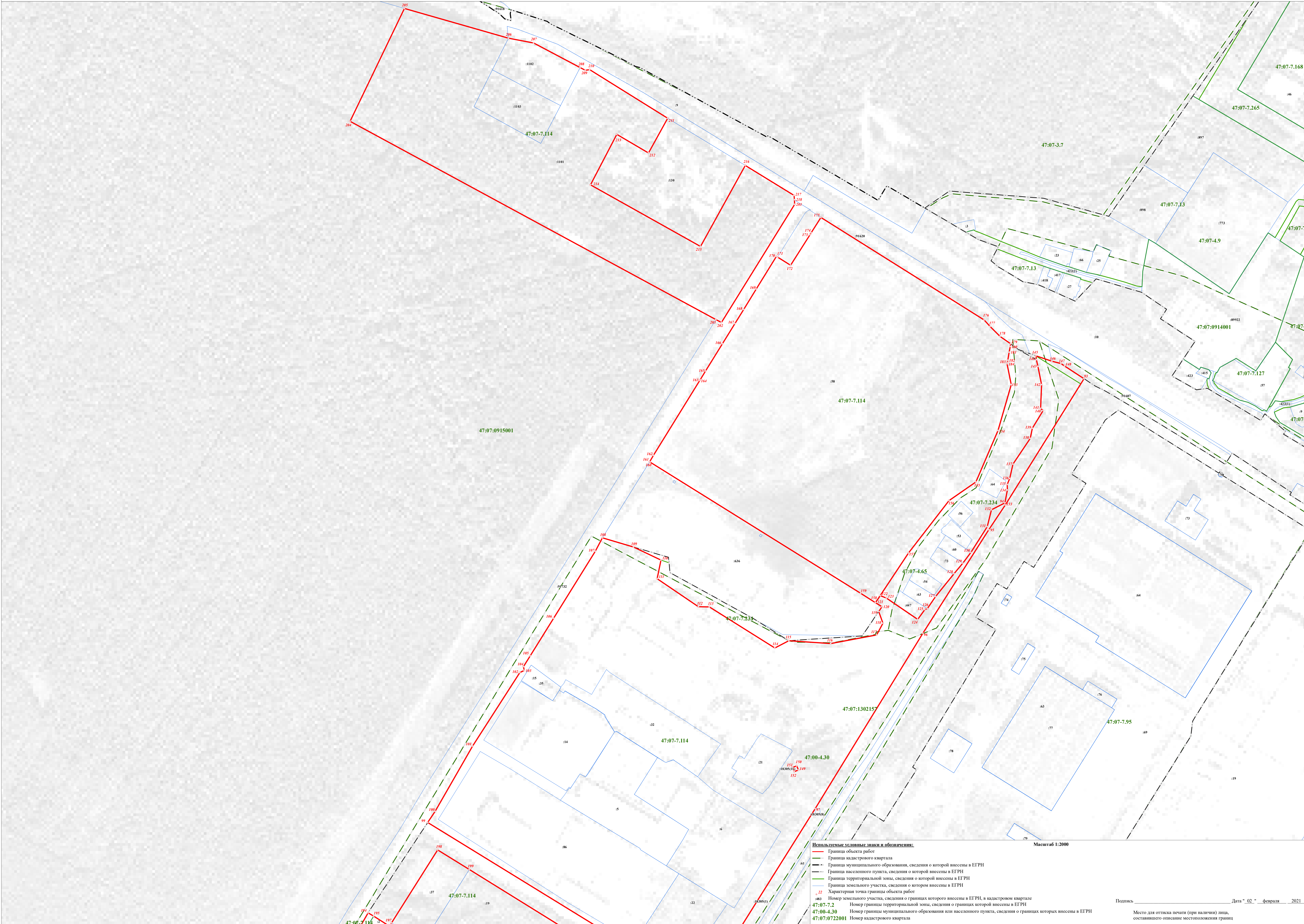
Масштаб 1:2000



Используемые условные знаки и обозначения:

- Граница объекта работ
- Граница кадастрового квартала
- Граница муниципального образования, сведения о которой внесены в ЕГРН
- Граница населенного пункта, сведения о которой внесены в ЕГРН
- Граница территориальной зоны, сведения о которой внесены в ЕГРН
- Граница земельного участка, сведения о котором внесены в ЕГРН
- Характерная точка границы объекта работ
- 483 Номер земельного участка, сведения о границах которого внесены в ЕГРН, в кадастровом квартале
- 47:07-7.2 Номер границы территориальной зоны, сведения о границах которой внесены в ЕГРН
- 47:00-4.30 Номер границы муниципального образования или населенного пункта, сведения о границах которых внесены в ЕГРН
- 47:07:0722001 Номер кадастрового квартала

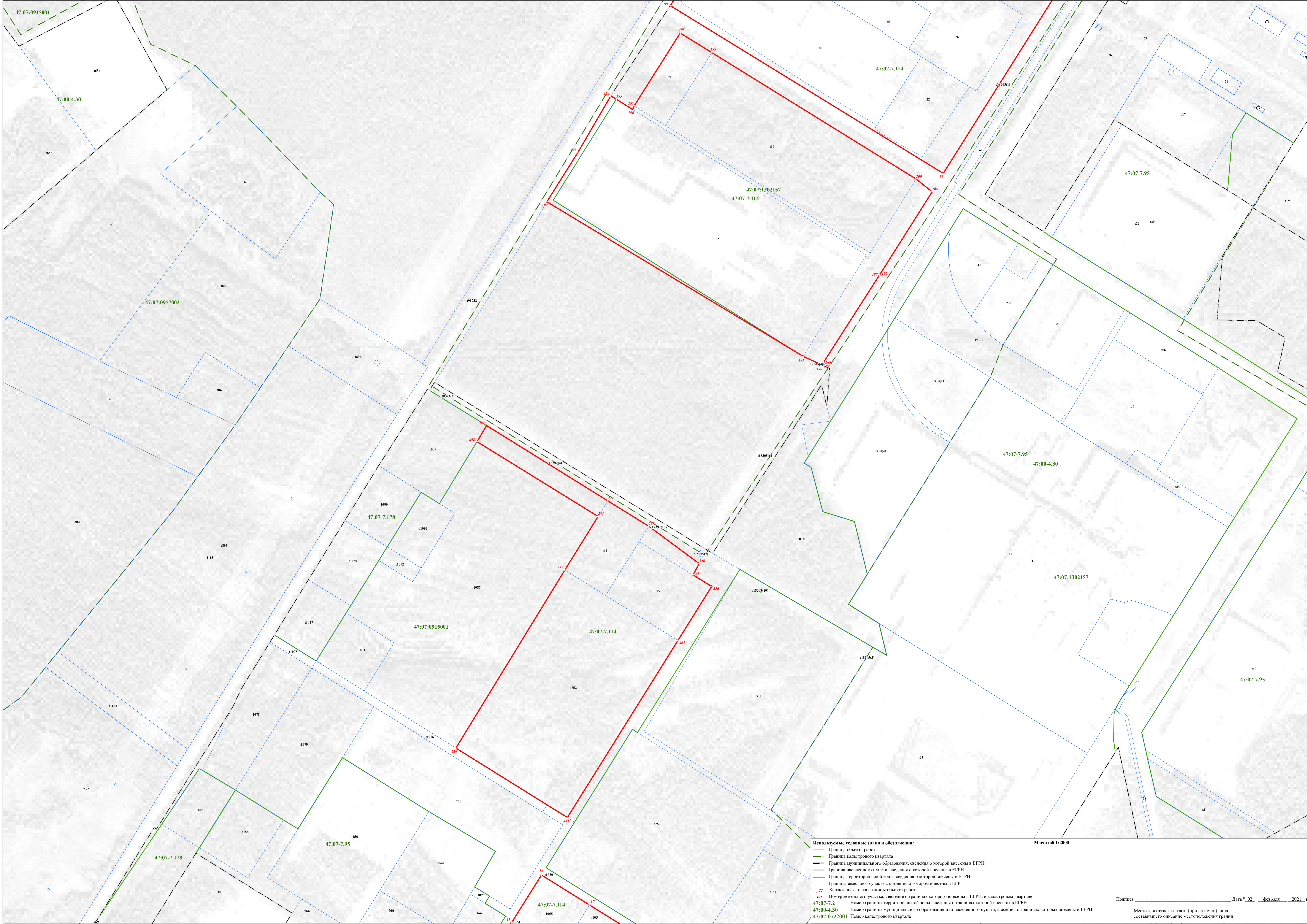
Масштаб 1:2000



Используемые условные знаки и обозначения:  
— Граница объекта работ  
— Граница кадастрового квартала  
— Граница муниципального образования, сведения о которой внесены в ЕГРН  
— Граница населенного пункта, сведения о которой внесены в ЕГРН  
— Граница территориальной зоны, сведения о которой внесены в ЕГРН  
— Граница земельного участка, сведения о котором внесены в ЕГРН  
• Характерная точка границы объекта работ  
483 Номер земельного участка, сведения о границах которого внесены в ЕГРН, в кадастровом квартале  
47:07-7.2 Номер границы территориальной зоны, сведения о границах которой внесены в ЕГРН  
47:00-4.30 Номер границы муниципального образования или населенного пункта, сведения о границах которых внесены в ЕГРН  
47:07:0722001 Номер кадастрового квартала

Масштаб 1:2000

Раздел 4  
План границ объекта



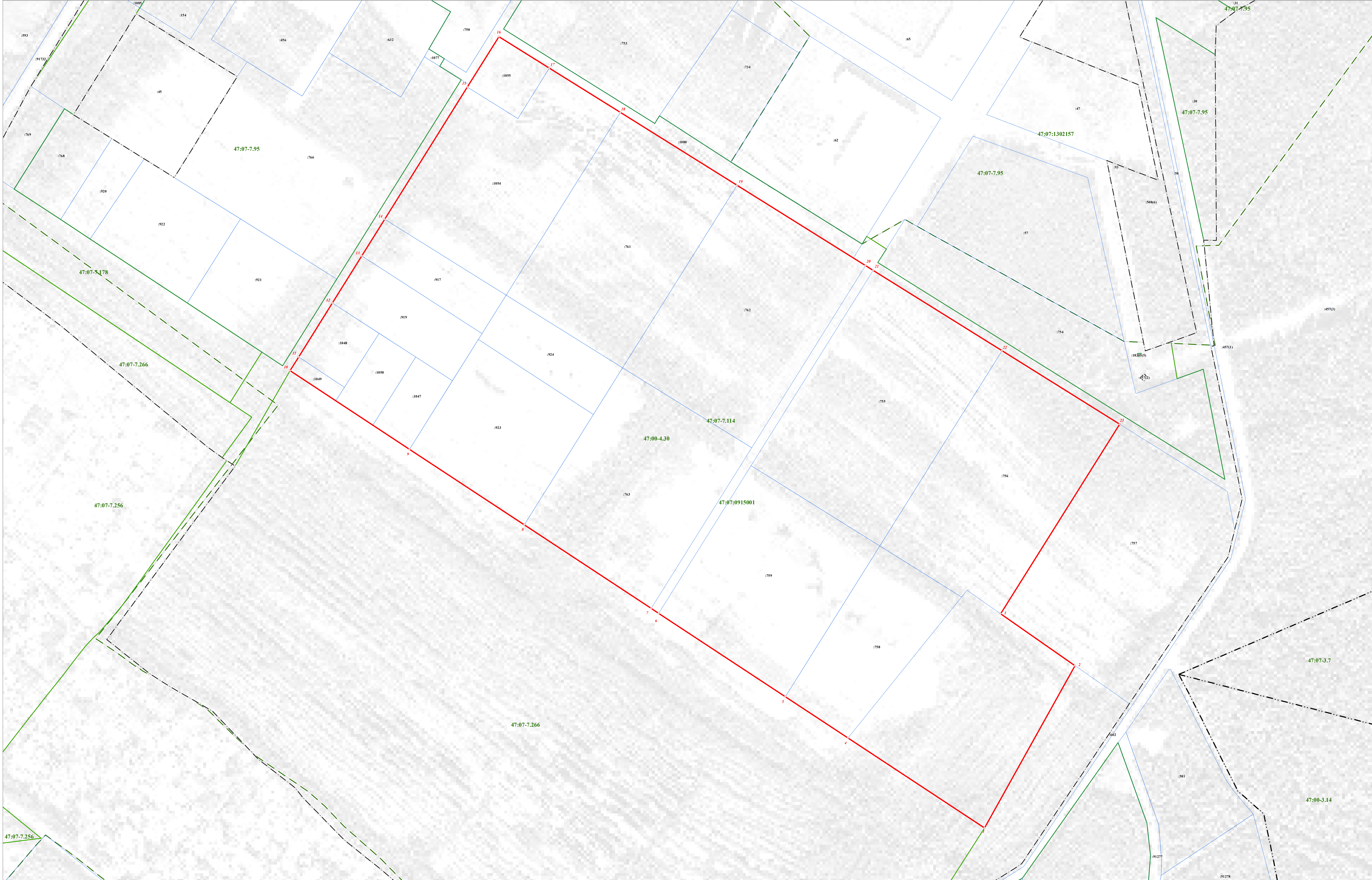
**Используемые условные знаки и обозначения:**

- Граница объекта работ
- Граница кадастрового квартала
- Граница муниципального образования, сведения о которой внесены в ЕГРН
- Граница населенного пункта, сведения о которой внесены в ЕГРН
- Граница территориальной зоны, сведения о которой внесены в ЕГРН
- Граница земельного участка, сведения о котором внесены в ЕГРН
- Характерная точка границы объекта работ
- №22 Номер земельного участка, сведения о границах которого внесены в ЕГРН, в кадастровом квартале
- 47:07-7.2 Номер границы территориальной зоны, сведения о границах которой внесены в ЕГРН
- 47:00-4.30 Номер границы муниципального образования или населенного пункта, сведения о границах которых внесены в ЕГРН
- 47:07:072001 Номер кадастрового квартала

Масштаб 1:2000

Подпись \_\_\_\_\_ Дата " 02 " февраля 2021 г.  
Место для оттиска печати (при наличии) лица, составившего описание местоположения границ





Используемые условные знаки и обозначения:  
— Граница объекта работ  
— Граница кадастрового квартала  
— Граница муниципального образования, сведения о которой внесены в ЕГРН  
— Граница населенного пункта, сведения о которой внесены в ЕГРН  
— Граница территориальной зоны, сведения о которой внесены в ЕГРН  
— Граница земельного участка, сведения о котором внесены в ЕГРН  
• 22 Характерная точка границы объекта работ  
483 Номер земельного участка, сведения о границах которого внесены в ЕГРН, в кадастровом квартале  
47:07-7.2 Номер границы территориальной зоны, сведения о границах которой внесены в ЕГРН  
47:00-4.30 Номер границы муниципального образования или населенного пункта, сведения о границах которых внесены в ЕГРН  
47:07:072001 Номер кадастрового квартала

Масштаб 1:2000

Подпись \_\_\_\_\_ Дата " 02 " февраля 2021 г.

Место для оттиска печати (при наличии) лица, составившего описание местоположения границ

**Текстовое описание местоположения границ  
населенных пунктов, территориальных зон, особо охраняемых природных  
территорий, зон с особыми условиями использования территорий**

Прохождение границы		Описание прохождения границы
от точки	до точки	
<b>1</b>	<b>2</b>	<b>3</b>
1	2	-
2	3	-
3	4	-
4	5	-
5	6	-
6	7	-
7	8	-
8	9	-
9	10	-
10	11	-
11	12	-
12	13	-
13	14	-
14	15	-
15	16	-
16	17	-
17	18	-
18	19	-
19	20	-
20	21	-
21	22	-
22	23	-
23	1	-
24	25	-
25	26	-
26	27	-
27	28	-
28	29	-
29	30	-
30	31	-
31	32	-
32	33	-
33	34	-
34	35	-
35	36	-
36	37	-

**Текстовое описание местоположения границ  
населенных пунктов, территориальных зон, особо охраняемых природных  
территорий, зон с особыми условиями использования территорий**

Прохождение границы		Описание прохождения границы
от точки	до точки	
1	2	3
37	38	-
38	39	-
39	40	-
40	41	-
41	42	-
42	43	-
43	44	-
44	45	-
45	46	-
46	47	-
47	48	-
48	49	-
49	50	-
50	51	-
51	52	-
52	53	-
53	54	-
54	55	-
55	56	-
56	57	-
57	58	-
58	59	-
59	60	-
60	61	-
61	62	-
62	63	-
63	64	-
64	65	-
65	66	-
66	67	-
67	68	-
68	69	-
69	70	-
70	71	-
71	72	-
72	73	-

**Текстовое описание местоположения границ  
населенных пунктов, территориальных зон, особо охраняемых природных  
территорий, зон с особыми условиями использования территорий**

Прохождение границы		Описание прохождения границы
от точки	до точки	
1	2	3
73	74	-
74	75	-
75	76	-
76	77	-
77	78	-
78	79	-
79	80	-
80	81	-
81	82	-
82	83	-
83	84	-
84	85	-
85	86	-
86	87	-
87	88	-
88	89	-
89	90	-
90	91	-
91	92	-
92	24	-
93	94	-
94	95	-
95	96	-
96	97	-
97	98	-
98	99	-
99	100	-
100	101	-
101	102	-
102	103	-
103	104	-
104	105	-
105	106	-
106	107	-
107	108	-
108	109	-

**Текстовое описание местоположения границ  
населенных пунктов, территориальных зон, особо охраняемых природных  
территорий, зон с особыми условиями использования территорий**

Прохождение границы		Описание прохождения границы
от точки	до точки	
1	2	3
109	110	-
110	111	-
111	112	-
112	113	-
113	114	-
114	115	-
115	116	-
116	117	-
117	118	-
118	119	-
119	120	-
120	121	-
121	122	-
122	123	-
123	124	-
124	125	-
125	126	-
126	127	-
127	128	-
128	129	-
129	130	-
130	131	-
131	132	-
132	133	-
133	134	-
134	135	-
135	136	-
136	137	-
137	138	-
138	139	-
139	140	-
140	141	-
141	142	-
142	143	-
143	144	-
144	145	-

**Текстовое описание местоположения границ  
населенных пунктов, территориальных зон, особо охраняемых природных  
территорий, зон с особыми условиями использования территорий**

Прохождение границы		Описание прохождения границы
от точки	до точки	
1	2	3
145	146	-
146	147	-
147	148	-
148	93	-
149	150	-
150	151	-
151	152	-
152	149	-
153	154	-
154	155	-
155	156	-
156	157	-
157	158	-
158	159	-
159	160	-
160	161	-
161	162	-
162	163	-
163	164	-
164	165	-
165	166	-
166	167	-
167	168	-
168	169	-
169	170	-
170	171	-
171	172	-
172	173	-
173	174	-
174	175	-
175	176	-
176	177	-
177	178	-
178	179	-
179	180	-
180	181	-

**Текстовое описание местоположения границ  
населенных пунктов, территориальных зон, особо охраняемых природных  
территорий, зон с особыми условиями использования территорий**

Прохождение границы		Описание прохождения границы
от точки	до точки	
1	2	3
181	182	-
182	183	-
183	184	-
184	153	-
185	186	-
186	187	-
187	188	-
188	189	-
189	190	-
190	191	-
191	192	-
192	193	-
193	194	-
194	195	-
195	196	-
196	197	-
197	198	-
198	199	-
199	200	-
200	185	-
201	202	-
202	203	-
203	204	-
204	205	-
205	206	-
206	207	-
207	208	-
208	209	-
209	210	-
210	211	-
211	212	-
212	213	-
213	214	-
214	215	-
215	216	-
216	217	-

**Текстовое описание местоположения границ  
населенных пунктов, территориальных зон, особо охраняемых природных  
территорий, зон с особыми условиями использования территорий**

Прохождение границы		Описание прохождения границы
от точки	до точки	
1	2	3
217	218	-
218	201	-
219	220	-
220	221	-
221	222	-
222	223	-
223	224	-
224	225	-
225	226	-
226	227	-
227	228	-
228	229	-
229	230	-
230	231	-
231	232	-
232	233	-
233	234	-
234	235	-
235	219	-
236	237	-
237	238	-
238	239	-
239	240	-
240	241	-
241	242	-
242	243	-
243	244	-
244	245	-
245	246	-
246	247	-
247	236	-
248	249	-
249	250	-
250	251	-
251	252	-
252	253	-



**Текстовое описание местоположения границ  
населенных пунктов, территориальных зон, особо охраняемых природных  
территорий, зон с особыми условиями использования территорий**

Прохождение границы		Описание прохождения границы
от точки	до точки	
1	2	3
253	254	-
254	255	-
255	256	-
256	257	-
257	258	-
258	259	-
259	260	-
260	261	-
261	262	-
262	263	-
263	264	-
264	265	-
265	266	-
266	248	-
267	268	-
268	269	-
269	270	-
270	271	-
271	272	-
272	273	-
273	274	-
274	275	-
275	276	-
276	277	-
277	278	-
278	279	-
279	280	-
280	281	-
281	282	-
282	283	-
283	284	-
284	267	-
285	286	-
286	287	-
287	288	-
288	289	-

**Текстовое описание местоположения границ  
населенных пунктов, территориальных зон, особо охраняемых природных  
территорий, зон с особыми условиями использования территорий**

Прохождение границы		Описание прохождения границы
от точки	до точки	
1	2	3
289	290	-
290	291	-
291	292	-
292	293	-
293	294	-
294	295	-
295	296	-
296	297	-
297	298	-
298	299	-
299	285	-
300	301	-
301	302	-
302	303	-
303	304	-
304	305	-
305	306	-
306	307	-
307	308	-
308	309	-
309	310	-
310	311	-
311	312	-
312	313	-
313	314	-
314	315	-
315	316	-
316	317	-
317	318	-
318	319	-
319	320	-
320	321	-
321	322	-
322	323	-
323	324	-
324	325	-

**Текстовое описание местоположения границ  
населенных пунктов, территориальных зон, особо охраняемых природных  
территорий, зон с особыми условиями использования территорий**

Прохождение границы		Описание прохождения границы
от точки	до точки	
1	2	3
325	300	-
326	327	-
327	328	-
328	329	-
329	330	-
330	331	-
331	332	-
332	333	-
333	334	-
334	335	-
335	336	-
336	337	-
337	338	-
338	339	-
339	326	-
340	341	-
341	342	-
342	343	-
343	344	-
344	345	-
345	346	-
346	347	-
347	348	-
348	349	-
349	350	-
350	351	-
351	352	-
352	340	-
353	354	-
354	355	-
355	356	-
356	357	-
357	358	-
358	359	-
359	360	-
360	361	-

**Текстовое описание местоположения границ  
населенных пунктов, территориальных зон, особо охраняемых природных  
территорий, зон с особыми условиями использования территорий**

Прохождение границы		Описание прохождения границы
от точки	до точки	
1	2	3
361	362	-
362	363	-
363	364	-
364	353	-