



КОМИТЕТ ГРАДОСТРОИТЕЛЬНОЙ ПОЛИТИКИ
ЛЕНИНГРАДСКОЙ ОБЛАСТИ

ПРИКАЗ

от 12 марта 2021 года № 23

**О внесении изменений в Правила землепользования и застройки
на часть территории муниципального образования
«Куйвозовское сельское поселение» Всеволожского муниципального района
Ленинградской области**

В соответствии со статьями 32 и 33 Градостроительного кодекса Российской Федерации, пунктом 1 части 2 статьи 1 областного закона от 7 июля 2014 года № 45-оз «О перераспределении полномочий в области градостроительной деятельности между органами государственной власти Ленинградской области и органами местного самоуправления Ленинградской области», пунктом 2.13 Положения о Комитете градостроительной политики Ленинградской области, утвержденного постановлением Правительства Ленинградской области от 9 сентября 2019 года № 421, приказываю:

внести в Правила землепользования и застройки на часть территории муниципального образования «Куйвозовское сельское поселение» Всеволожского муниципального района Ленинградской области, утвержденные решением совета депутатов муниципального образования «Куйвозовское сельское поселение» Всеволожского муниципального района Ленинградской области от 29 октября 2013 года № 42 (в редакции приказа Комитета по архитектуре и градостроительству Ленинградской области от 9 декабря 2015 года № 46), изменения согласно приложению к настоящему приказу.

Председатель комитета

И.Я.Кулаков

Приложение
к приказу Комитета
градостроительной политики
Ленинградской области
от 12 марта 2021 года № 23

1. В Содержании строку «П-1». Зона промышленных предприятий и объектов IV, V класса опасности» в составе статьи 44 «Производственные зоны» изложить в следующей редакции:

«П-1». Зона промышленных предприятий IV, V класса опасности».

2. В статье 44:

2.1. Наименование зоны «П-1». Зона промышленных предприятий и объектов IV, V класса опасности» изложить в следующей редакции:

«П-1». Зона промышленных предприятий IV, V класса опасности».

2.2. Наименование таблицы «Виды разрешенного использования земельных участков и объектов капитального строительства и градостроительные регламенты зоны промышленных предприятий и объектов IV, V класса опасности «П-1» изложить в следующей редакции:

«Виды разрешенного использования земельных участков и объектов капитального строительства и градостроительные регламенты зоны промышленных предприятий IV, V класса опасности «П-1».

2.3. Основные виды разрешенного использования «П-1» таблицы «Виды разрешенного использования земельных участков и объектов капитального строительства и градостроительные регламенты зоны промышленных предприятий IV, V класса опасности «П-1» зоны «П-1». Зона промышленных предприятий IV, V класса опасности» дополнить строкой 16 следующего содержания:

«

16.	Объекты транспортной инфраструктуры, в том числе сооружения и коммуникации железнодорожного транспорта	П-1	Железнодорожные пути	7.1.1	<p>1. Предельные (минимальные и (или) максимальные) размеры земельных участков, в том числе их площадь – не подлежит установлению.</p> <p>2. Минимальные отступы от границ земельных участков в целях определения мест допустимого размещения зданий, строений, сооружений, за пределами которых запрещено строительство зданий, строений, сооружений – не подлежит установлению.</p> <p>3. Предельная высота зданий, строений, сооружений – не подлежит установлению.</p> <p>4. Максимальный процент застройки в границах земельного участка – не подлежит установлению.</p>
-----	--	-----	----------------------	-------	---

».

3. Дополнить приложением «Сведения о границах территориальных зон», содержащим описание границы территориальной зоны П-1.

ОПИСАНИЕ МЕСТОПОЛОЖЕНИЯ ГРАНИЦ

Территориальная зона Зона промышленных предприятий IV, V класса опасности – П-1

(наименование объекта, местоположение границ которого описано (далее - объект))

Раздел 1

Сведения об объекте

№ п/п	Характеристики объекта	Описание характеристик
1	2	3
1.	Местоположение объекта	Ленинградская область, район Всеволожский
2.	Площадь объекта +/- величина погрешности определения площади (P +/- Дельта P)	-
3.	Иные характеристики объекта	-

Раздел 2

Сведения о местоположении границ объекта

1. Система координат -

2. Сведения о характерных точках границ объекта

Обозначение характерных точек границ	Координаты, м		Метод определения координат характерной точки	Средняя квадратическая погрешность положения характерной точки (Mt), м	Описание обозначения точки на местности (при наличии)
	X	Y			
1	2	3	4	5	6
-	-	-	-	-	-

3. Сведения о характерных точках части (частей) границы объекта

Обозначение характерных точек части границы	Координаты, м		Метод определения координат характерной точки	Средняя квадратическая погрешность положения характерной точки (Mt), м	Описание обозначения точки на местности (при наличии)
	X	Y			
1	2	3	4	5	6
-	-	-	-	-	-

Раздел 3

Сведения о местоположении измененных (уточненных) границ объекта

1. Система координат МСК 47 зона 2

2. Сведения о характерных точках границ объекта

Обозначение характерных точек границ	Существующие координаты, м		Измененные (уточненные) координаты, м		Метод определения координат характерной точки	Средняя квадратическая погрешность положения характерной точки (Mt), м	Описание обозначения точки на местности (при наличии)
	X	Y	X	Y			
1	2	3	4	5	6	7	8
1	-	-	479516.59	2222771.32	Картометрический метод	0.1	-
2	-	-	479527.95	2222793.13	Картометрический метод	0.1	-
3	-	-	479487.95	2222842.42	Картометрический метод	0.1	-
4	-	-	479471.04	2222764.70	Картометрический метод	0.1	-
5	-	-	479477.78	2222762.88	Картометрический метод	0.1	-
6	-	-	479515.53	2222771.84	Картометрический метод	0.1	-
1	-	-	479516.59	2222771.32	Картометрический метод	0.1	-
7	-	-	480098.75	2220999.18	Картометрический метод	0.1	-
8	-	-	480070.34	2221078.63	Картометрический метод	0.1	-
9	-	-	480067.02	2221086.59	Картометрический метод	0.1	-
10	-	-	480049.28	2221078.68	Картометрический метод	0.1	-
11	-	-	480036.32	2221073.06	Картометрический метод	0.1	-
12	-	-	480031.05	2221062.50	Картометрический метод	0.1	-
13	-	-	480013.17	2221046.31	Картометрический метод	0.1	-
14	-	-	479999.14	2221040.68	Картометрический метод	0.1	-
15	-	-	479990.82	2221040.56	Картометрический метод	0.1	-
16	-	-	479984.73	2221035.76	Картометрический метод	0.1	-
17	-	-	479977.97	2221027.70	Картометрический метод	0.1	-
18	-	-	479982.21	2221021.44	Картометрический метод	0.1	-
19	-	-	480021.32	2221007.15	Картометрический метод	0.1	-
7	-	-	480098.75	2220999.18	Картометрический метод	0.1	-
20	-	-	480031.36	2222218.36	Картометрический метод	0.1	-

2. Сведения о характерных точках границ объекта							
Обозначение характерных точек границ	Существующие координаты, м		Измененные (уточненные) координаты, м		Метод определения координат характерной точки	Средняя квадратическая погрешность положения характерной точки (Mt), м	Описание обозначения точки на местности (при наличии)
	X	Y	X	Y			
1	2	3	4	5	6	7	8
21	-	-	480027.68	2222239.32	Картометрический метод	0.1	-
22	-	-	479923.33	2222414.82	Картометрический метод	0.1	-
23	-	-	479915.74	2222407.22	Картометрический метод	0.1	-
24	-	-	479904.98	2222396.41	Картометрический метод	0.1	-
25	-	-	479889.99	2222381.31	Картометрический метод	0.1	-
26	-	-	479884.38	2222387.70	Картометрический метод	0.1	-
27	-	-	479867.03	2222374.53	Картометрический метод	0.1	-
28	-	-	479847.52	2222373.84	Картометрический метод	0.1	-
29	-	-	479836.28	2222365.82	Картометрический метод	0.1	-
30	-	-	479711.96	2222588.26	Картометрический метод	0.1	-
31	-	-	479680.34	2222665.85	Картометрический метод	0.1	-
32	-	-	479591.84	2222746.08	Картометрический метод	0.1	-
33	-	-	479615.16	2222781.76	Картометрический метод	0.1	-
34	-	-	479599.35	2222805.68	Картометрический метод	0.1	-
35	-	-	479562.72	2222750.29	Картометрический метод	0.1	-
36	-	-	479534.83	2222784.66	Картометрический метод	0.1	-
37	-	-	479520.95	2222758.01	Картометрический метод	0.1	-
38	-	-	479514.33	2222761.29	Картометрический метод	0.1	-
39	-	-	479484.72	2222754.27	Картометрический метод	0.1	-
40	-	-	479483.56	2222759.12	Картометрический метод	0.1	-
41	-	-	479482.78	2222760.30	Картометрический метод	0.1	-
42	-	-	479481.59	2222760.65	Картометрический метод	0.1	-
43	-	-	479480.43	2222760.26	Картометрический метод	0.1	-
44	-	-	479479.72	2222759.25	Картометрический метод	0.1	-
45	-	-	479479.69	2222758.20	Картометрический метод	0.1	-
46	-	-	479480.84	2222753.34	Картометрический метод	0.1	-

2. Сведения о характерных точках границ объекта							
Обозначение характерных точек границ	Существующие координаты, м		Измененные (уточненные) координаты, м		Метод определения координат характерной точки	Средняя квадратическая погрешность положения характерной точки (Mt), м	Описание обозначения точки на местности (при наличии)
	X	Y	X	Y			
1	2	3	4	5	6	7	8
47	-	-	479477.63	2222752.57	Картометрический метод	0.1	-
48	-	-	479468.91	2222754.93	Картометрический метод	0.1	-
49	-	-	479463.30	2222729.12	Картометрический метод	0.1	-
50	-	-	479460.88	2222732.03	Картометрический метод	0.1	-
51	-	-	479455.70	2222716.84	Картометрический метод	0.1	-
52	-	-	479457.66	2222714.56	Картометрический метод	0.1	-
53	-	-	479459.66	2222712.21	Картометрический метод	0.1	-
54	-	-	479457.12	2222700.39	Картометрический метод	0.1	-
55	-	-	479506.67	2222643.67	Картометрический метод	0.1	-
56	-	-	479519.42	2222599.46	Картометрический метод	0.1	-
57	-	-	479538.46	2222538.19	Картометрический метод	0.1	-
58	-	-	479602.29	2222450.32	Картометрический метод	0.1	-
59	-	-	479693.68	2222339.64	Картометрический метод	0.1	-
60	-	-	479759.21	2222272.98	Картометрический метод	0.1	-
61	-	-	479793.02	2222237.15	Картометрический метод	0.1	-
62	-	-	479838.38	2222170.20	Картометрический метод	0.1	-
63	-	-	479859.12	2222136.04	Картометрический метод	0.1	-
64	-	-	479861.67	2222131.62	Картометрический метод	0.1	-
65	-	-	479869.24	2222118.19	Картометрический метод	0.1	-
66	-	-	479896.40	2222128.31	Картометрический метод	0.1	-
67	-	-	479901.83	2222114.81	Картометрический метод	0.1	-
68	-	-	479894.61	2222112.40	Картометрический метод	0.1	-
69	-	-	479953.96	2221967.40	Картометрический метод	0.1	-
70	-	-	479959.85	2221953.33	Картометрический метод	0.1	-
71	-	-	479964.74	2221935.17	Картометрический метод	0.1	-
72	-	-	479966.38	2221902.69	Картометрический метод	0.1	-

2. Сведения о характерных точках границ объекта							
Обозначение характерных точек границ	Существующие координаты, м		Измененные (уточненные) координаты, м		Метод определения координат характерной точки	Средняя квадратическая погрешность положения характерной точки (Mt), м	Описание обозначения точки на местности (при наличии)
	X	Y	X	Y			
1	2	3	4	5	6	7	8
73	-	-	479969.61	2221884.49	Картометрический метод	0.1	-
74	-	-	479971.97	2221858.24	Картометрический метод	0.1	-
75	-	-	479974.55	2221833.48	Картометрический метод	0.1	-
76	-	-	480000.82	2221686.00	Картометрический метод	0.1	-
77	-	-	480064.12	2221471.41	Картометрический метод	0.1	-
78	-	-	480097.77	2221385.17	Картометрический метод	0.1	-
79	-	-	480116.27	2221334.23	Картометрический метод	0.1	-
80	-	-	480115.32	2221331.26	Картометрический метод	0.1	-
81	-	-	480126.55	2221294.82	Картометрический метод	0.1	-
82	-	-	480132.60	2221282.86	Картометрический метод	0.1	-
83	-	-	480145.44	2221293.80	Картометрический метод	0.1	-
84	-	-	480143.26	2221307.53	Картометрический метод	0.1	-
85	-	-	480144.31	2221307.43	Картометрический метод	0.1	-
86	-	-	480154.08	2221306.65	Картометрический метод	0.1	-
87	-	-	480155.72	2221306.51	Картометрический метод	0.1	-
88	-	-	480165.76	2221305.70	Картометрический метод	0.1	-
89	-	-	480166.96	2221305.60	Картометрический метод	0.1	-
90	-	-	480171.15	2221301.14	Картометрический метод	0.1	-
91	-	-	480177.58	2221294.30	Картометрический метод	0.1	-
92	-	-	480164.24	2221436.80	Картометрический метод	0.1	-
93	-	-	480110.71	2221584.01	Картометрический метод	0.1	-
94	-	-	480079.07	2221667.08	Картометрический метод	0.1	-
95	-	-	480070.77	2221687.87	Картометрический метод	0.1	-
96	-	-	480063.35	2221707.73	Картометрический метод	0.1	-
97	-	-	480055.77	2221727.93	Картометрический метод	0.1	-
98	-	-	480048.77	2221746.77	Картометрический метод	0.1	-

2. Сведения о характерных точках границ объекта							
Обозначение характерных точек границ	Существующие координаты, м		Измененные (уточненные) координаты, м		Метод определения координат характерной точки	Средняя квадратическая погрешность положения характерной точки (Mt), м	Описание обозначения точки на местности (при наличии)
	X	Y	X	Y			
1	2	3	4	5	6	7	8
99	-	-	480041.64	2221765.82	Картометрический метод	0.1	-
100	-	-	480019.50	2221826.83	Картометрический метод	0.1	-
101	-	-	480012.56	2221845.16	Картометрический метод	0.1	-
102	-	-	480005.07	2221865.04	Картометрический метод	0.1	-
103	-	-	479997.89	2221883.47	Картометрический метод	0.1	-
104	-	-	479990.79	2221902.67	Картометрический метод	0.1	-
105	-	-	479983.87	2221924.67	Картометрический метод	0.1	-
106	-	-	479979.62	2221935.48	Картометрический метод	0.1	-
107	-	-	479962.20	2221983.56	Картометрический метод	0.1	-
108	-	-	479908.99	2222123.56	Картометрический метод	0.1	-
109	-	-	479913.09	2222124.71	Картометрический метод	0.1	-
110	-	-	479912.21	2222128.48	Картометрический метод	0.1	-
111	-	-	479918.04	2222129.76	Картометрический метод	0.1	-
112	-	-	479925.39	2222131.20	Картометрический метод	0.1	-
113	-	-	479938.19	2222132.98	Картометрический метод	0.1	-
114	-	-	479975.65	2222134.80	Картометрический метод	0.1	-
115	-	-	479978.43	2222134.88	Картометрический метод	0.1	-
116	-	-	479980.21	2222130.31	Картометрический метод	0.1	-
117	-	-	479986.17	2222129.72	Картометрический метод	0.1	-
118	-	-	479993.00	2222153.19	Картометрический метод	0.1	-
119	-	-	480011.55	2222152.01	Картометрический метод	0.1	-
120	-	-	480022.48	2222148.34	Картометрический метод	0.1	-
121	-	-	480035.29	2222158.36	Картометрический метод	0.1	-
122	-	-	480034.31	2222173.32	Картометрический метод	0.1	-
123	-	-	480022.55	2222187.73	Картометрический метод	0.1	-
124	-	-	480032.53	2222200.50	Картометрический метод	0.1	-

2. Сведения о характерных точках границ объекта							
Обозначение характерных точек границ	Существующие координаты, м		Измененные (уточненные) координаты, м		Метод определения координат характерной точки	Средняя квадратическая погрешность положения характерной точки (Mt), м	Описание обозначения точки на местности (при наличии)
	X	Y	X	Y			
1	2	3	4	5	6	7	8
20	-	-	480031.36	2222218.36	Картометрический метод	0.1	-
125	-	-	481726.77	2226616.40	Картометрический метод	0.1	-
126	-	-	481763.08	2226680.29	Картометрический метод	0.1	-
127	-	-	481756.13	2226684.24	Картометрический метод	0.1	-
128	-	-	481729.23	2226686.97	Картометрический метод	0.1	-
129	-	-	481714.75	2226690.54	Картометрический метод	0.1	-
130	-	-	481688.89	2226712.52	Картометрический метод	0.1	-
131	-	-	481644.86	2226737.91	Картометрический метод	0.1	-
132	-	-	481588.57	2226763.27	Картометрический метод	0.1	-
133	-	-	481570.82	2226773.42	Картометрический метод	0.1	-
134	-	-	481551.03	2226788.09	Картометрический метод	0.1	-
135	-	-	481525.06	2226794.44	Картометрический метод	0.1	-
136	-	-	481511.73	2226811.81	Картометрический метод	0.1	-
137	-	-	481492.58	2226842.06	Картометрический метод	0.1	-
138	-	-	481365.35	2226923.92	Картометрический метод	0.1	-
139	-	-	481358.61	2226930.85	Картометрический метод	0.1	-
140	-	-	481355.52	2226936.91	Картометрический метод	0.1	-
141	-	-	481357.13	2226938.77	Картометрический метод	0.1	-
142	-	-	481364.38	2226940.17	Картометрический метод	0.1	-
143	-	-	481382.23	2226939.88	Картометрический метод	0.1	-
144	-	-	481409.37	2226935.36	Картометрический метод	0.1	-
145	-	-	481540.23	2226926.74	Картометрический метод	0.1	-
146	-	-	481555.61	2226928.01	Картометрический метод	0.1	-
147	-	-	481571.43	2226934.91	Картометрический метод	0.1	-
148	-	-	481582.00	2226938.57	Картометрический метод	0.1	-
149	-	-	481584.75	2226938.42	Картометрический метод	0.1	-

2. Сведения о характерных точках границ объекта							
Обозначение характерных точек границ	Существующие координаты, м		Измененные (уточненные) координаты, м		Метод определения координат характерной точки	Средняя квадратическая погрешность положения характерной точки (Mt), м	Описание обозначения точки на местности (при наличии)
	X	Y	X	Y			
1	2	3	4	5	6	7	8
150	-	-	481586.37	2226936.59	Картометрический метод	0.1	-
151	-	-	481587.39	2226933.47	Картометрический метод	0.1	-
152	-	-	481588.67	2226932.44	Картометрический метод	0.1	-
153	-	-	481595.36	2226936.08	Картометрический метод	0.1	-
154	-	-	481610.30	2226949.47	Картометрический метод	0.1	-
155	-	-	481615.90	2226968.21	Картометрический метод	0.1	-
156	-	-	481619.76	2226993.04	Картометрический метод	0.1	-
157	-	-	481635.79	2227025.89	Картометрический метод	0.1	-
158	-	-	481654.48	2227053.73	Картометрический метод	0.1	-
159	-	-	481667.61	2227068.54	Картометрический метод	0.1	-
160	-	-	481671.14	2227082.42	Картометрический метод	0.1	-
161	-	-	481657.31	2227100.57	Картометрический метод	0.1	-
162	-	-	481648.98	2227116.13	Картометрический метод	0.1	-
163	-	-	481611.64	2227140.19	Картометрический метод	0.1	-
164	-	-	481601.90	2227143.63	Картометрический метод	0.1	-
165	-	-	481570.40	2227171.72	Картометрический метод	0.1	-
166	-	-	481563.12	2227192.85	Картометрический метод	0.1	-
167	-	-	481556.06	2227205.34	Картометрический метод	0.1	-
168	-	-	481553.37	2227233.02	Картометрический метод	0.1	-
169	-	-	481553.04	2227237.51	Картометрический метод	0.1	-
170	-	-	481412.07	2227217.34	Картометрический метод	0.1	-
171	-	-	481371.97	2227220.34	Картометрический метод	0.1	-
172	-	-	481369.66	2227220.52	Картометрический метод	0.1	-
173	-	-	481312.03	2227231.17	Картометрический метод	0.1	-
174	-	-	481290.05	2227244.55	Картометрический метод	0.1	-
175	-	-	481274.41	2227278.06	Картометрический метод	0.1	-

2. Сведения о характерных точках границ объекта							
Обозначение характерных точек границ	Существующие координаты, м		Измененные (уточненные) координаты, м		Метод определения координат характерной точки	Средняя квадратическая погрешность положения характерной точки (Mt), м	Описание обозначения точки на местности (при наличии)
	X	Y	X	Y			
1	2	3	4	5	6	7	8
176	-	-	481264.75	2227309.66	Картометрический метод	0.1	-
177	-	-	481263.01	2227332.60	Картометрический метод	0.1	-
178	-	-	481277.56	2227360.20	Картометрический метод	0.1	-
179	-	-	481284.16	2227384.82	Картометрический метод	0.1	-
180	-	-	481282.86	2227419.74	Картометрический метод	0.1	-
181	-	-	481261.93	2227445.22	Картометрический метод	0.1	-
182	-	-	481232.80	2227469.98	Картометрический метод	0.1	-
183	-	-	481217.13	2227481.03	Картометрический метод	0.1	-
184	-	-	481217.68	2227442.78	Картометрический метод	0.1	-
185	-	-	481219.29	2227370.15	Картометрический метод	0.1	-
186	-	-	481218.40	2227220.15	Картометрический метод	0.1	-
187	-	-	481276.22	2227171.36	Картометрический метод	0.1	-
188	-	-	481110.88	2226948.49	Картометрический метод	0.1	-
189	-	-	481021.07	2227006.26	Картометрический метод	0.1	-
190	-	-	480971.64	2227038.05	Картометрический метод	0.1	-
191	-	-	480934.86	2227015.49	Картометрический метод	0.1	-
192	-	-	481062.02	2226928.92	Картометрический метод	0.1	-
193	-	-	481076.26	2226932.23	Картометрический метод	0.1	-
194	-	-	481087.21	2226932.38	Картометрический метод	0.1	-
195	-	-	481113.66	2226934.92	Картометрический метод	0.1	-
196	-	-	481174.64	2226962.33	Картометрический метод	0.1	-
197	-	-	481222.27	2226974.84	Картометрический метод	0.1	-
198	-	-	481264.33	2226967.78	Картометрический метод	0.1	-
199	-	-	481281.97	2226940.69	Картометрический метод	0.1	-
200	-	-	481279.58	2226907.81	Картометрический метод	0.1	-
201	-	-	481299.56	2226890.04	Картометрический метод	0.1	-

2. Сведения о характерных точках границ объекта							
Обозначение характерных точек границ	Существующие координаты, м		Измененные (уточненные) координаты, м		Метод определения координат характерной точки	Средняя квадратическая погрешность положения характерной точки (Mt), м	Описание обозначения точки на местности (при наличии)
	X	Y	X	Y			
1	2	3	4	5	6	7	8
202	-	-	481300.82	2226886.54	Картометрический метод	0.1	-
203	-	-	481296.36	2226875.98	Картометрический метод	0.1	-
204	-	-	481282.13	2226862.44	Картометрический метод	0.1	-
205	-	-	481251.53	2226862.01	Картометрический метод	0.1	-
206	-	-	481262.71	2226849.34	Картометрический метод	0.1	-
207	-	-	481262.99	2226829.25	Картометрический метод	0.1	-
208	-	-	481255.54	2226813.18	Картометрический метод	0.1	-
209	-	-	481244.91	2226813.03	Картометрический метод	0.1	-
210	-	-	481303.96	2226807.58	Картометрический метод	0.1	-
211	-	-	481318.24	2226804.90	Картометрический метод	0.1	-
212	-	-	481325.02	2226797.60	Картометрический метод	0.1	-
213	-	-	481328.28	2226784.12	Картометрический метод	0.1	-
214	-	-	481320.12	2226770.63	Картометрический метод	0.1	-
215	-	-	481323.71	2226755.95	Картометрический метод	0.1	-
216	-	-	481341.62	2226746.92	Картометрический метод	0.1	-
217	-	-	481369.98	2226751.43	Картометрический метод	0.1	-
218	-	-	481393.93	2226753.76	Картометрический метод	0.1	-
219	-	-	481427.93	2226750.44	Картометрический метод	0.1	-
220	-	-	481434.36	2226738.90	Картометрический метод	0.1	-
221	-	-	481432.50	2226724.42	Картометрический метод	0.1	-
222	-	-	481414.39	2226719.02	Картометрический метод	0.1	-
223	-	-	481387.57	2226720.24	Картометрический метод	0.1	-
224	-	-	481362.14	2226719.45	Картометрический метод	0.1	-
225	-	-	481351.20	2226719.17	Картометрический метод	0.1	-
226	-	-	481343.91	2226713.10	Картометрический метод	0.1	-
227	-	-	481347.39	2226703.37	Картометрический метод	0.1	-

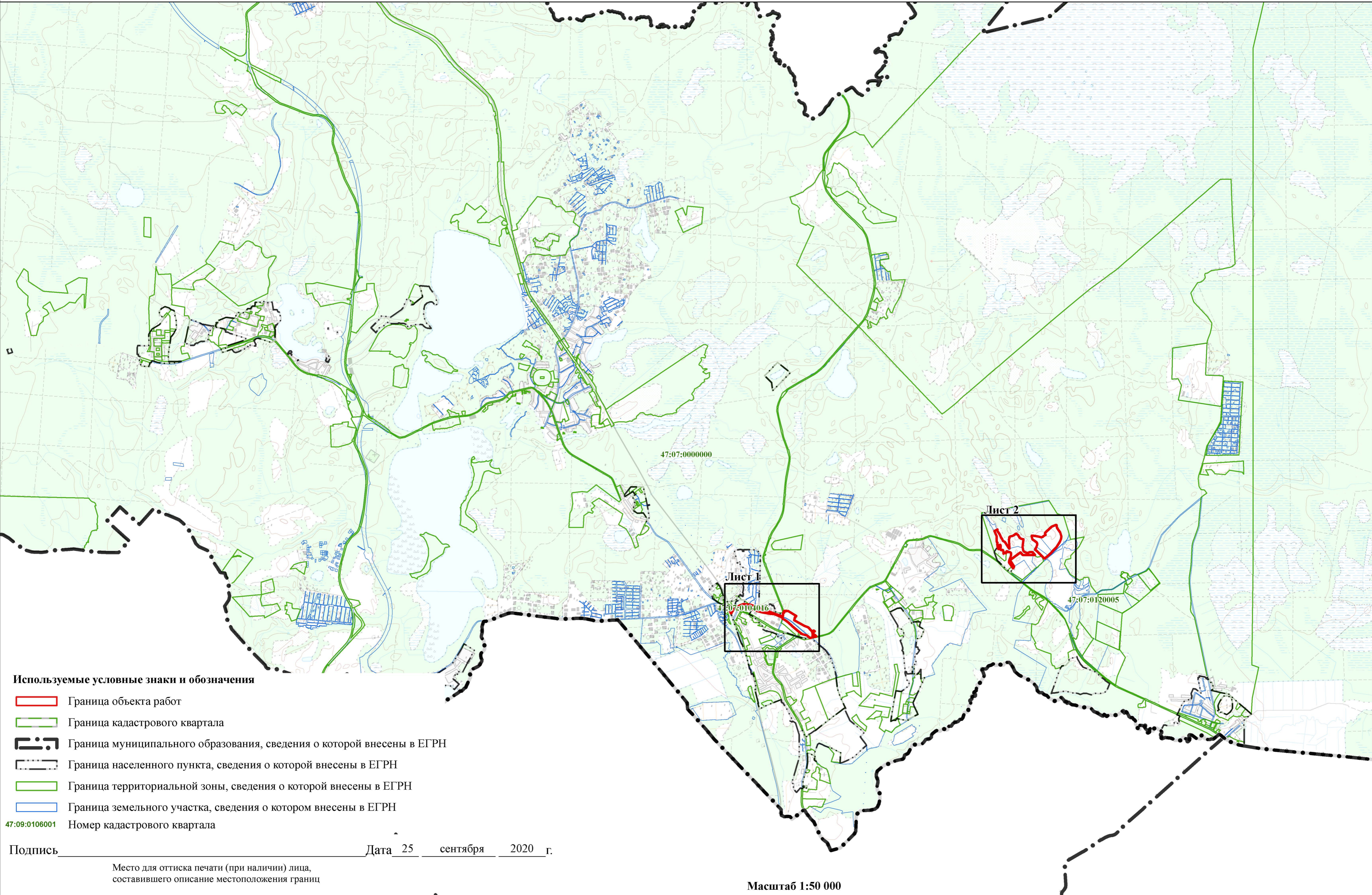
2. Сведения о характерных точках границ объекта							
Обозначение характерных точек границ	Существующие координаты, м		Измененные (уточненные) координаты, м		Метод определения координат характерной точки	Средняя квадратическая погрешность положения характерной точки (Mt), м	Описание обозначения точки на местности (при наличии)
	X	Y	X	Y			
1	2	3	4	5	6	7	8
228	-	-	481350.97	2226697.26	Картометрический метод	0.1	-
229	-	-	481360.81	2226694.05	Картометрический метод	0.1	-
230	-	-	481391.88	2226686.70	Картометрический метод	0.1	-
231	-	-	481424.62	2226681.39	Картометрический метод	0.1	-
232	-	-	481461.88	2226681.39	Картометрический метод	0.1	-
233	-	-	481473.79	2226684.24	Картометрический метод	0.1	-
234	-	-	481477.59	2226686.14	Картометрический метод	0.1	-
235	-	-	481479.90	2226685.40	Картометрический метод	0.1	-
236	-	-	481482.28	2226680.10	Картометрический метод	0.1	-
237	-	-	481485.22	2226671.05	Картометрический метод	0.1	-
238	-	-	481501.89	2226668.35	Картометрический метод	0.1	-
239	-	-	481529.59	2226667.07	Картометрический метод	0.1	-
240	-	-	481573.71	2226668.95	Картометрический метод	0.1	-
241	-	-	481612.34	2226666.84	Картометрический метод	0.1	-
242	-	-	481708.74	2226626.41	Картометрический метод	0.1	-
125	-	-	481726.77	2226616.40	Картометрический метод	0.1	-
243	-	-	481597.83	2227609.83	Картометрический метод	0.1	-
244	-	-	481596.75	2227622.79	Картометрический метод	0.1	-
245	-	-	481600.47	2227637.53	Картометрический метод	0.1	-
246	-	-	481610.96	2227652.44	Картометрический метод	0.1	-
247	-	-	481631.00	2227675.56	Картометрический метод	0.1	-
248	-	-	481638.52	2227690.70	Картометрический метод	0.1	-
249	-	-	481643.27	2227702.97	Картометрический метод	0.1	-
250	-	-	481648.80	2227705.64	Картометрический метод	0.1	-
251	-	-	481657.26	2227703.20	Картометрический метод	0.1	-
252	-	-	481672.74	2227695.37	Картометрический метод	0.1	-

2. Сведения о характерных точках границ объекта							
Обозначение характерных точек границ	Существующие координаты, м		Измененные (уточненные) координаты, м		Метод определения координат характерной точки	Средняя квадратическая погрешность положения характерной точки (Mt), м	Описание обозначения точки на местности (при наличии)
	X	Y	X	Y			
1	2	3	4	5	6	7	8
253	-	-	481682.99	2227693.41	Картометрический метод	0.1	-
254	-	-	481698.37	2227703.11	Картометрический метод	0.1	-
255	-	-	481809.56	2227819.21	Картометрический метод	0.1	-
256	-	-	481821.03	2227835.32	Картометрический метод	0.1	-
257	-	-	481853.97	2227911.88	Картометрический метод	0.1	-
258	-	-	481857.87	2227927.43	Картометрический метод	0.1	-
259	-	-	481853.59	2227937.18	Картометрический метод	0.1	-
260	-	-	481838.93	2227942.81	Картометрический метод	0.1	-
261	-	-	481813.86	2227944.07	Картометрический метод	0.1	-
262	-	-	481793.35	2227949.61	Картометрический метод	0.1	-
263	-	-	481755.63	2227974.18	Картометрический метод	0.1	-
264	-	-	481699.27	2228016.91	Картометрический метод	0.1	-
265	-	-	481612.37	2228038.91	Картометрический метод	0.1	-
266	-	-	481559.95	2228032.78	Картометрический метод	0.1	-
267	-	-	481497.64	2228006.18	Картометрический метод	0.1	-
268	-	-	481388.63	2227937.37	Картометрический метод	0.1	-
269	-	-	481358.22	2227911.04	Картометрический метод	0.1	-
270	-	-	481286.27	2227842.87	Картометрический метод	0.1	-
271	-	-	481256.34	2227814.50	Картометрический метод	0.1	-
272	-	-	481206.71	2227760.71	Картометрический метод	0.1	-
273	-	-	481183.48	2227735.53	Картометрический метод	0.1	-
274	-	-	481148.51	2227690.40	Картометрический метод	0.1	-
275	-	-	481145.68	2227686.75	Картометрический метод	0.1	-
276	-	-	481142.25	2227682.31	Картометрический метод	0.1	-
277	-	-	481202.56	2227620.70	Картометрический метод	0.1	-
278	-	-	481338.80	2227481.30	Картометрический метод	0.1	-

2. Сведения о характерных точках границ объекта							
Обозначение характерных точек границ	Существующие координаты, м		Измененные (уточненные) координаты, м		Метод определения координат характерной точки	Средняя квадратическая погрешность положения характерной точки (Mt), м	Описание обозначения точки на местности (при наличии)
	X	Y	X	Y			
1	2	3	4	5	6	7	8
279	-	-	481365.31	2227499.37	Картометрический метод	0.1	-
280	-	-	481392.43	2227511.21	Картометрический метод	0.1	-
281	-	-	481426.80	2227526.22	Картометрический метод	0.1	-
282	-	-	481454.42	2227529.05	Картометрический метод	0.1	-
283	-	-	481475.18	2227522.69	Картометрический метод	0.1	-
284	-	-	481490.95	2227510.52	Картометрический метод	0.1	-
285	-	-	481526.60	2227462.11	Картометрический метод	0.1	-
286	-	-	481546.57	2227430.65	Картометрический метод	0.1	-
287	-	-	481562.88	2227422.74	Картометрический метод	0.1	-
288	-	-	481601.14	2227413.72	Картометрический метод	0.1	-
289	-	-	481624.41	2227409.56	Картометрический метод	0.1	-
290	-	-	481627.95	2227410.75	Картометрический метод	0.1	-
291	-	-	481628.98	2227420.80	Картометрический метод	0.1	-
292	-	-	481627.46	2227467.91	Картометрический метод	0.1	-
293	-	-	481618.71	2227517.59	Картометрический метод	0.1	-
294	-	-	481604.89	2227578.63	Картометрический метод	0.1	-
243	-	-	481597.83	2227609.83	Картометрический метод	0.1	-
295	-	-	480105.17	2221153.93	Картометрический метод	0.1	-
296	-	-	480119.41	2221172.64	Картометрический метод	0.1	-
297	-	-	480126.62	2221181.63	Картометрический метод	0.1	-
298	-	-	480127.17	2221182.39	Картометрический метод	0.1	-
299	-	-	480134.10	2221191.71	Картометрический метод	0.1	-
300	-	-	480131.05	2221195.20	Картометрический метод	0.1	-
301	-	-	480133.70	2221197.49	Картометрический метод	0.1	-
302	-	-	480132.28	2221198.75	Картометрический метод	0.1	-
303	-	-	480145.72	2221210.42	Картометрический метод	0.1	-

2. Сведения о характерных точках границ объекта							
Обозначение характерных точек границ	Существующие координаты, м		Измененные (уточненные) координаты, м		Метод определения координат характерной точки	Средняя квадратическая погрешность положения характерной точки (Mt), м	Описание обозначения точки на местности (при наличии)
	X	Y	X	Y			
1	2	3	4	5	6	7	8
304	-	-	480150.82	2221220.10	Картометрический метод	0.1	-
305	-	-	480156.68	2221233.52	Картометрический метод	0.1	-
306	-	-	480162.41	2221248.71	Картометрический метод	0.1	-
307	-	-	480167.98	2221268.34	Картометрический метод	0.1	-
308	-	-	480170.23	2221278.39	Картометрический метод	0.1	-
309	-	-	480171.31	2221283.24	Картометрический метод	0.1	-
310	-	-	480173.38	2221292.52	Картометрический метод	0.1	-
311	-	-	480174.30	2221297.73	Картометрический метод	0.1	-
312	-	-	480166.95	2221305.59	Картометрический метод	0.1	-
313	-	-	480155.73	2221306.50	Картометрический метод	0.1	-
314	-	-	480154.60	2221301.54	Картометрический метод	0.1	-
315	-	-	480153.95	2221297.93	Картометрический метод	0.1	-
316	-	-	480149.13	2221275.07	Картометрический метод	0.1	-
317	-	-	480148.62	2221273.35	Картометрический метод	0.1	-
318	-	-	480147.19	2221268.36	Картометрический метод	0.1	-
319	-	-	480143.32	2221254.73	Картометрический метод	0.1	-
320	-	-	480139.32	2221243.72	Картометрический метод	0.1	-
321	-	-	480134.15	2221231.69	Картометрический метод	0.1	-
322	-	-	480132.36	2221228.12	Картометрический метод	0.1	-
323	-	-	480128.76	2221220.82	Картометрический метод	0.1	-
324	-	-	480119.48	2221205.43	Картометрический метод	0.1	-
325	-	-	480117.96	2221202.96	Картометрический метод	0.1	-
326	-	-	480114.03	2221196.68	Картометрический метод	0.1	-
327	-	-	480118.70	2221193.45	Картометрический метод	0.1	-
328	-	-	480099.85	2221169.15	Картометрический метод	0.1	-
329	-	-	480105.72	2221164.84	Картометрический метод	0.1	-

План границ объекта



Используемые условные знаки и обозначения

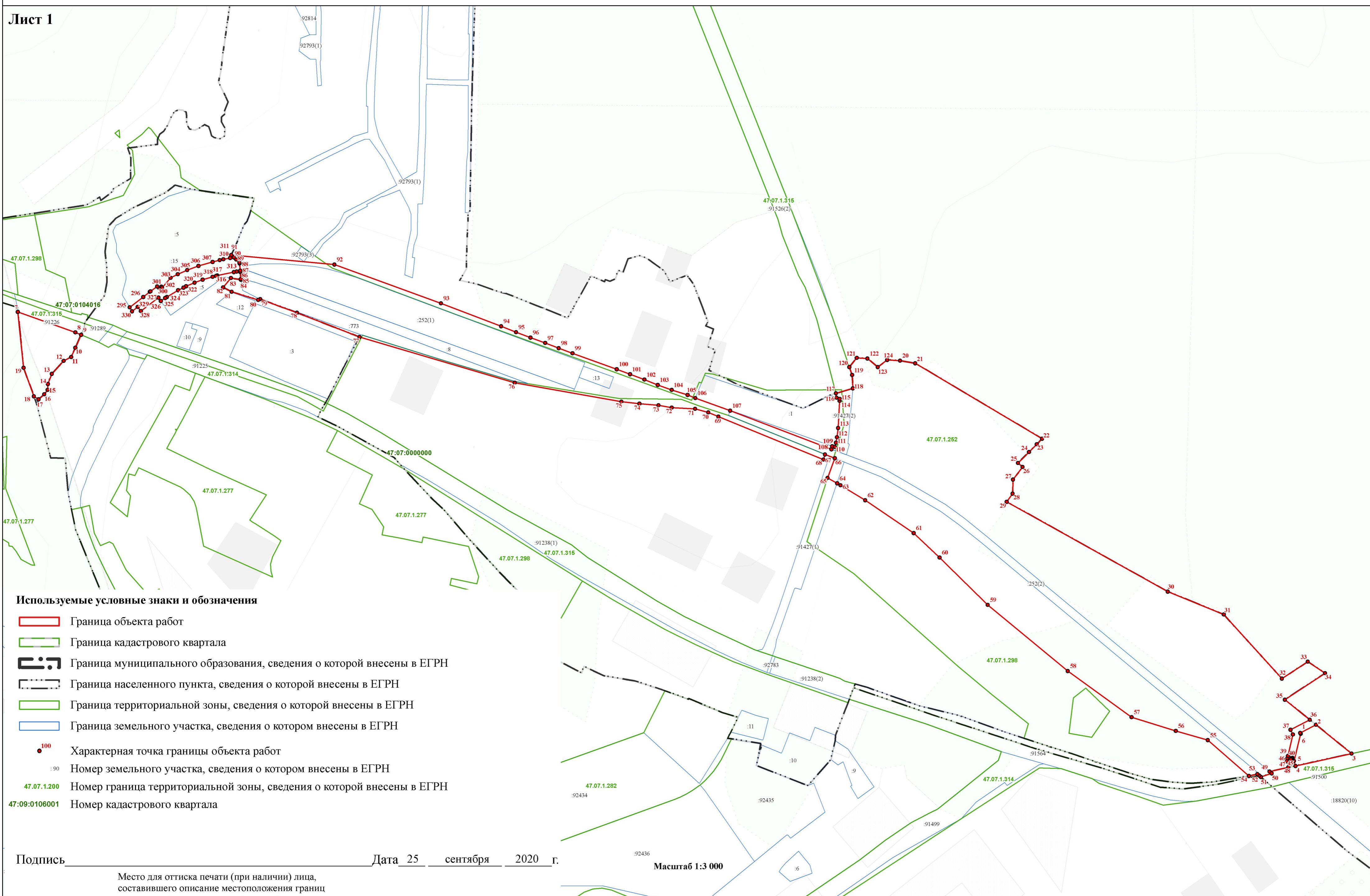
- Граница объекта работ
- Граница кадастрового квартала
- Граница муниципального образования, сведения о которой внесены в ЕГРН
- Граница населенного пункта, сведения о которой внесены в ЕГРН
- Граница территориальной зоны, сведения о которой внесены в ЕГРН
- Граница земельного участка, сведения о котором внесены в ЕГРН

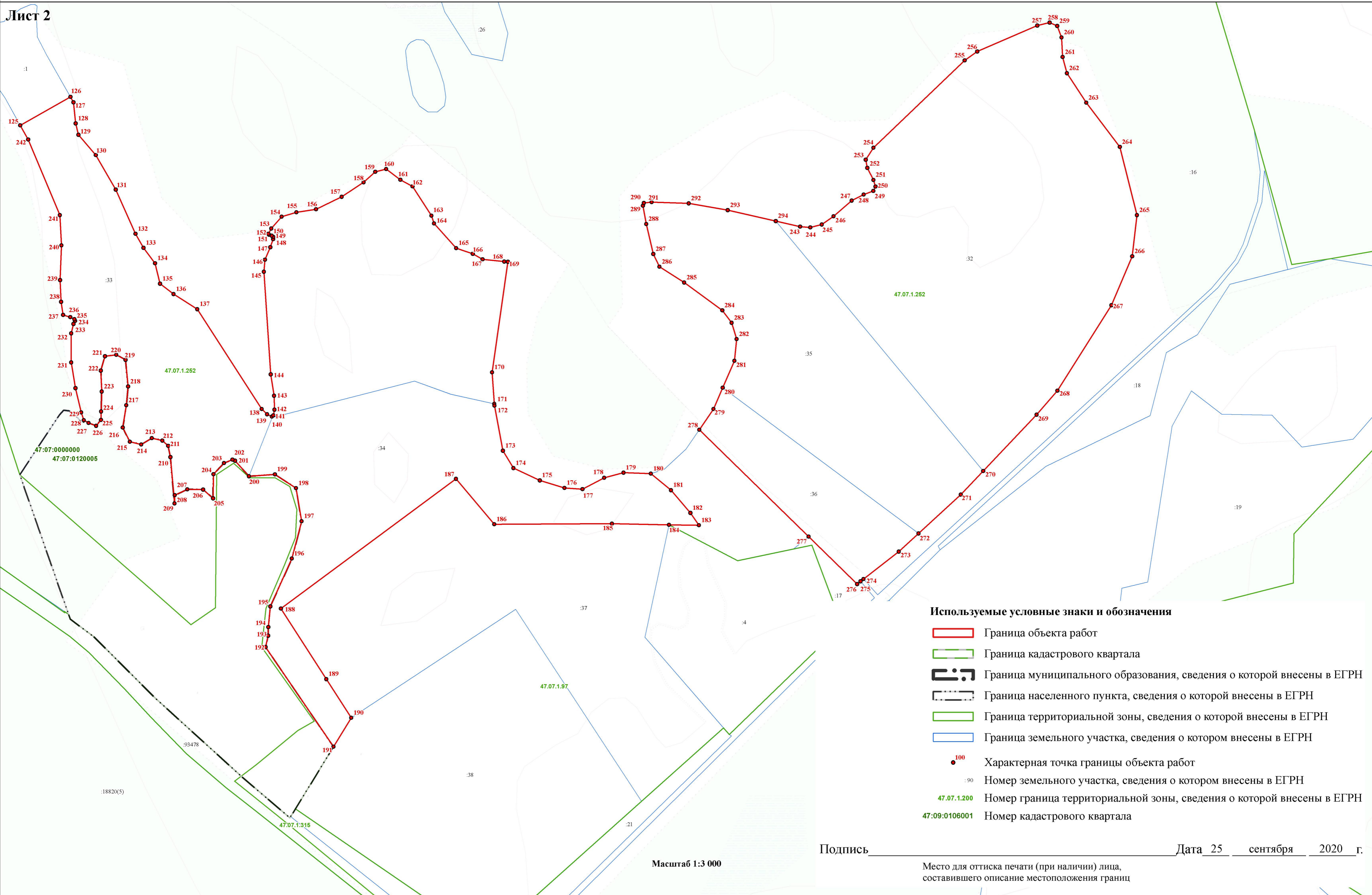
47:09:0106001 Номер кадастрового квартала

Подпись _____ Дата 25 сентября 2020 г.

Место для оттиска печати (при наличии) лица,
составившего описание местоположения границ

Масштаб 1:50 000





Используемые условные знаки и обозначения

- Граница объекта работ
- Граница кадастрового квартала
- Граница муниципального образования, сведения о которой внесены в ЕГРН
- Граница населенного пункта, сведения о которой внесены в ЕГРН
- Граница территориальной зоны, сведения о которой внесены в ЕГРН
- Граница земельного участка, сведения о котором внесены в ЕГРН
- 100 Характерная точка границы объекта работ
- 90 Номер земельного участка, сведения о котором внесены в ЕГРН
- 47.07.1.200 Номер граница территориальной зоны, сведения о которой внесены в ЕГРН
- 47.09:0106001 Номер кадастрового квартала

Масштаб 1:3 000

Подпись _____

Дата 25 сентября 2020 г.

Место для оттиска печати (при наличии) лица, составившего описание местоположения границ

**Текстовое описание местоположения границ
населенных пунктов, территориальных зон, особо охраняемых природных
территорий, зон с особыми условиями использования территорий**

Прохождение границы		Описание прохождения границы
от точки	до точки	
1	2	3
1	2	-
2	3	По границе населенного пункта д. Варзолово, КН 11325394
3	4	По границе населенного пункта д. Варзолово, КН 11325394
4	5	-
5	6	-
6	1	-
7	8	По границе земельного участка с КН 47:07:0000000:91226
8	9	По границе земельного участка с КН 47:07:0000000:91226
9	10	По границе населенного пункта д. Варзолово, КН 11325394
10	11	По границе населенного пункта д. Варзолово, КН 11325394
11	12	По границе населенного пункта д. Варзолово, КН 11325394
12	13	По границе населенного пункта д. Варзолово, КН 11325394
13	14	По границе населенного пункта д. Варзолово, КН 11325394
14	15	По границе населенного пункта д. Варзолово, КН 11325394
15	16	По границе населенного пункта д. Варзолово, КН 11325394
16	17	По границе населенного пункта д. Варзолово, КН 11325394
17	18	По границе населенного пункта д. Варзолово, КН 11325394
18	19	По границе населенного пункта д. Варзолово, КН 11325394
19	7	По границе населенного пункта д. Варзолово, КН 11325394
20	21	По границе населенного пункта д. Варзолово, КН 11325394
21	22	По границе населенного пункта д. Варзолово, КН 11325394
22	23	По границе населенного пункта д. Варзолово, КН 11325394
23	24	По границе населенного пункта д. Варзолово, КН 11325394
24	25	По границе населенного пункта д. Варзолово, КН 11325394
25	26	По границе населенного пункта д. Варзолово, КН 11325394
26	27	По границе населенного пункта д. Варзолово, КН 11325394
27	28	По границе населенного пункта д. Варзолово, КН 11325394
28	29	По границе населенного пункта д. Варзолово, КН 11325394
29	30	По границе населенного пункта д. Варзолово, КН 11325394
30	31	По границе населенного пункта д. Варзолово, КН 11325394
31	32	По границе населенного пункта д. Варзолово, КН 11325394
32	33	По границе населенного пункта д. Варзолово, КН 11325394
33	34	По границе населенного пункта д. Варзолово, КН 11325394
34	35	По границе населенного пункта д. Варзолово, КН 11325394
35	36	По границе населенного пункта д. Варзолово, КН 11325394
36	37	-

**Текстовое описание местоположения границ
населенных пунктов, территориальных зон, особо охраняемых природных
территорий, зон с особыми условиями использования территорий**

Прохождение границы		Описание прохождения границы
от точки	до точки	
1	2	3
37	38	-
38	39	-
39	40	-
40	41	-
41	42	-
42	43	-
43	44	-
44	45	-
45	46	-
46	47	-
47	48	-
48	49	По границе населенного пункта д. Варзолово, КН 11325394
49	50	По границе населенного пункта д. Варзолово, КН 11325394
50	51	По границе населенного пункта д. Варзолово, КН 11325394
51	52	По границе населенного пункта д. Варзолово, КН 11325394
52	53	По границе населенного пункта д. Варзолово, КН 11325394
53	54	По границе населенного пункта д. Варзолово, КН 11325394
54	55	-
55	56	-
56	57	-
57	58	-
58	59	-
59	60	-
60	61	-
61	62	-
62	63	-
63	64	-
64	65	-
65	66	-
66	67	-
67	68	-
68	69	-
69	70	-
70	71	-
71	72	-
72	73	-

**Текстовое описание местоположения границ
населенных пунктов, территориальных зон, особо охраняемых природных
территорий, зон с особыми условиями использования территорий**

Прохождение границы		Описание прохождения границы
от точки	до точки	
1	2	3
73	74	-
74	75	-
75	76	-
76	77	-
77	78	По границе населенного пункта д. Варзолово, КН 11325394
78	79	По границе населенного пункта д. Варзолово, КН 11325394
79	80	По границе населенного пункта д. Варзолово, КН 11325394
80	81	По границе населенного пункта д. Варзолово, КН 11325394
81	82	По границе населенного пункта д. Варзолово, КН 11325394
82	83	По границе населенного пункта д. Варзолово, КН 11325394
83	84	По границе населенного пункта д. Варзолово, КН 11325394
84	85	По границе населенного пункта д. Варзолово, КН 11325394
85	86	По границе населенного пункта д. Варзолово, КН 11325394
86	87	По границе населенного пункта д. Варзолово, КН 11325394
87	88	По границе населенного пункта д. Варзолово, КН 11325394
88	89	-
89	90	-
90	91	-
91	92	-
92	93	-
93	94	-
94	95	-
95	96	-
96	97	-
97	98	-
98	99	-
99	100	-
100	101	-
101	102	-
102	103	-
103	104	-
104	105	-
105	106	-
106	107	По границе земельного участка с КН 47:07:0104016:1
107	108	По границе земельного участка с 47:07:0000000:252
108	109	-

**Текстовое описание местоположения границ
населенных пунктов, территориальных зон, особо охраняемых природных
территорий, зон с особыми условиями использования территорий**

Прохождение границы		Описание прохождения границы
от точки	до точки	
1	2	3
109	110	По границе земельного участка с КН 47:07:0104016:1
110	111	По границе земельного участка с КН 47:07:0104016:1
111	112	По границе земельного участка с КН 47:07:0104016:1
112	113	По границе земельного участка с КН 47:07:0104016:1
113	114	По границе земельного участка с КН 47:07:0104016:1
114	115	По границе земельного участка с КН 47:07:0104016:1
115	116	По границе земельного участка с КН 47:07:0104016:1
116	117	-
117	118	По границе населенного пункта д. Варзолово, КН 11325394
118	119	По границе населенного пункта д. Варзолово, КН 11325394
119	120	По границе населенного пункта д. Варзолово, КН 11325394
120	121	По границе населенного пункта д. Варзолово, КН 11325394
121	122	По границе населенного пункта д. Варзолово, КН 11325394
122	123	По границе населенного пункта д. Варзолово, КН 11325394
123	124	По границе населенного пункта д. Варзолово, КН 11325394
124	20	По границе населенного пункта д. Варзолово, КН 11325394
125	126	По границе земельного участка с КН 47:07:0120005:33
126	127	По границе земельного участка с КН 47:07:0120005:33
127	128	По границе земельного участка с КН 47:07:0120005:33
128	129	По границе земельного участка с КН 47:07:0120005:33
129	130	По границе земельного участка с КН 47:07:0120005:33
130	131	По границе земельного участка с КН 47:07:0120005:33
131	132	По границе земельного участка с КН 47:07:0120005:33
132	133	По границе земельного участка с КН 47:07:0120005:33
133	134	По границе земельного участка с КН 47:07:0120005:33
134	135	По границе земельного участка с КН 47:07:0120005:33
135	136	По границе земельного участка с КН 47:07:0120005:33
136	137	По границе земельного участка с КН 47:07:0120005:33
137	138	По границе земельного участка с КН 47:07:0120005:33
138	139	По границе земельного участка с КН 47:07:0120005:33
139	140	По границе земельного участка с КН 47:07:0120005:33
140	141	По границе земельного участка с КН 47:07:0120005:33
141	142	По границе земельного участка с КН 47:07:0120005:33
142	143	По границе земельного участка с КН 47:07:0120005:33
143	144	По границе земельного участка с КН 47:07:0120005:33
144	145	По границе земельного участка с КН 47:07:0120005:33

**Текстовое описание местоположения границ
населенных пунктов, территориальных зон, особо охраняемых природных
территорий, зон с особыми условиями использования территорий**

Прохождение границы		Описание прохождения границы
от точки	до точки	
1	2	3
145	146	По границе земельного участка с КН 47:07:0120005:33
146	147	По границе земельного участка с КН 47:07:0120005:33
147	148	По границе земельного участка с КН 47:07:0120005:33
148	149	По границе земельного участка с КН 47:07:0120005:33
149	150	По границе земельного участка с КН 47:07:0120005:33
150	151	По границе земельного участка с КН 47:07:0120005:33
151	152	По границе земельного участка с КН 47:07:0120005:33
152	153	По границе земельного участка с КН 47:07:0120005:33
153	154	По границе земельного участка с КН 47:07:0120005:33
154	155	По границе земельного участка с КН 47:07:0120005:33
155	156	По границе земельного участка с КН 47:07:0120005:33
156	157	По границе земельного участка с КН 47:07:0120005:33
157	158	По границе земельного участка с КН 47:07:0120005:33
158	159	По границе земельного участка с КН 47:07:0120005:33
159	160	По границе земельного участка с КН 47:07:0120005:33
160	161	По границе земельного участка с КН 47:07:0120005:33
161	162	По границе земельного участка с КН 47:07:0120005:33
162	163	По границе земельного участка с КН 47:07:0120005:33
163	164	По границе земельного участка с КН 47:07:0120005:33
164	165	По границе земельного участка с КН 47:07:0120005:33
165	166	По границе земельного участка с КН 47:07:0120005:33
166	167	По границе земельного участка с КН 47:07:0120005:33
167	168	По границе земельного участка с КН 47:07:0120005:33
168	169	По границе земельного участка с КН 47:07:0120005:33
169	170	По границе земельного участка с КН 47:07:0120005:33
170	171	По границе земельного участка с КН 47:07:0120005:33
171	172	По границе земельного участка с КН 47:07:0120005:34
172	173	По границе земельного участка с КН 47:07:0120005:34
173	174	По границе земельного участка с КН 47:07:0120005:34
174	175	По границе земельного участка с КН 47:07:0120005:34
175	176	По границе земельного участка с КН 47:07:0120005:34
176	177	По границе земельного участка с КН 47:07:0120005:34
177	178	По границе земельного участка с КН 47:07:0120005:34
178	179	По границе земельного участка с КН 47:07:0120005:34
179	180	По границе земельного участка с КН 47:07:0120005:34
180	181	По границе земельного участка с КН 47:07:0120005:34

**Текстовое описание местоположения границ
населенных пунктов, территориальных зон, особо охраняемых природных
территорий, зон с особыми условиями использования территорий**

Прохождение границы		Описание прохождения границы
от точки	до точки	
1	2	3
181	182	По границе земельного участка с КН 47:07:0120005:34
182	183	По границе земельного участка с КН 47:07:0120005:34
183	184	По границе земельного участка с КН 47:07:0120005:34
184	185	По границе земельного участка с КН 47:07:0120005:34
185	186	По границе земельного участка с КН 47:07:0120005:34
186	187	По границе земельного участка с КН 47:07:0120005:34
187	188	По границе земельного участка с КН 47:07:0120005:34
188	189	По границе земельного участка с КН 47:07:0120005:34
189	190	По границе земельного участка с КН 47:07:0120005:34
190	191	По границе земельного участка с КН 47:07:0120005:34
191	192	По границе земельного участка с КН 47:07:0120005:34
192	193	По границе земельного участка с КН 47:07:0120005:34
193	194	По границе земельного участка с КН 47:07:0120005:34
194	195	По границе земельного участка с КН 47:07:0120005:34
195	196	По границе земельного участка с КН 47:07:0120005:34
196	197	По границе земельного участка с КН 47:07:0120005:34
197	198	По границе земельного участка с КН 47:07:0120005:34
198	199	По границе земельного участка с КН 47:07:0120005:34
199	200	По границе земельного участка с КН 47:07:0120005:34
200	201	По границе земельного участка с КН 47:07:0120005:33
201	202	По границе земельного участка с КН 47:07:0120005:33
202	203	По границе земельного участка с КН 47:07:0120005:33
203	204	По границе земельного участка с КН 47:07:0120005:33
204	205	По границе земельного участка с КН 47:07:0120005:33
205	206	По границе земельного участка с КН 47:07:0120005:33
206	207	По границе земельного участка с КН 47:07:0120005:33
207	208	По границе земельного участка с КН 47:07:0120005:33
208	209	По границе земельного участка с КН 47:07:0120005:33
209	210	По границе земельного участка с КН 47:07:0120005:33
210	211	По границе земельного участка с КН 47:07:0120005:33
211	212	По границе земельного участка с КН 47:07:0120005:33
212	213	По границе земельного участка с КН 47:07:0120005:33
213	214	По границе земельного участка с КН 47:07:0120005:33
214	215	По границе земельного участка с КН 47:07:0120005:33
215	216	По границе земельного участка с КН 47:07:0120005:33
216	217	По границе земельного участка с КН 47:07:0120005:33

**Текстовое описание местоположения границ
населенных пунктов, территориальных зон, особо охраняемых природных
территорий, зон с особыми условиями использования территорий**

Прохождение границы		Описание прохождения границы
от точки	до точки	
1	2	3
217	218	По границе земельного участка с КН 47:07:0120005:33
218	219	По границе земельного участка с КН 47:07:0120005:33
219	220	По границе земельного участка с КН 47:07:0120005:33
220	221	По границе земельного участка с КН 47:07:0120005:33
221	222	По границе земельного участка с КН 47:07:0120005:33
222	223	По границе земельного участка с КН 47:07:0120005:33
223	224	По границе земельного участка с КН 47:07:0120005:33
224	225	По границе земельного участка с КН 47:07:0120005:33
225	226	По границе земельного участка с КН 47:07:0120005:33
226	227	По границе земельного участка с КН 47:07:0120005:33
227	228	По границе земельного участка с КН 47:07:0120005:33
228	229	По границе земельного участка с КН 47:07:0120005:33
229	230	По границе земельного участка с КН 47:07:0120005:33
230	231	По границе земельного участка с КН 47:07:0120005:33
231	232	По границе земельного участка с КН 47:07:0120005:33
232	233	По границе земельного участка с КН 47:07:0120005:33
233	234	По границе земельного участка с КН 47:07:0120005:33
234	235	По границе земельного участка с КН 47:07:0120005:33
235	236	По границе земельного участка с КН 47:07:0120005:33
236	237	По границе земельного участка с КН 47:07:0120005:33
237	238	По границе земельного участка с КН 47:07:0120005:33
238	239	По границе земельного участка с КН 47:07:0120005:33
239	240	По границе земельного участка с КН 47:07:0120005:33
240	241	По границе земельного участка с КН 47:07:0120005:33
241	242	По границе земельного участка с КН 47:07:0120005:33
242	125	По границе земельного участка с КН 47:07:0120005:33
243	244	По границе земельного участка с КН 47:07:0120005:32
244	245	По границе земельного участка с КН 47:07:0120005:32
245	246	По границе земельного участка с КН 47:07:0120005:32
246	247	По границе земельного участка с КН 47:07:0120005:32
247	248	По границе земельного участка с КН 47:07:0120005:32
248	249	По границе земельного участка с КН 47:07:0120005:32
249	250	По границе земельного участка с КН 47:07:0120005:32
250	251	По границе земельного участка с КН 47:07:0120005:32
251	252	По границе земельного участка с КН 47:07:0120005:32
252	253	По границе земельного участка с КН 47:07:0120005:32

**Текстовое описание местоположения границ
населенных пунктов, территориальных зон, особо охраняемых природных
территорий, зон с особыми условиями использования территорий**

Прохождение границы		Описание прохождения границы
от точки	до точки	
1	2	3
253	254	По границе земельного участка с КН 47:07:0120005:32
254	255	По границе земельного участка с КН 47:07:0120005:32
255	256	По границе земельного участка с КН 47:07:0120005:32
256	257	По границе земельного участка с КН 47:07:0120005:32
257	258	По границе земельного участка с КН 47:07:0120005:32
258	259	По границе земельного участка с КН 47:07:0120005:32
259	260	По границе земельного участка с КН 47:07:0120005:32
260	261	По границе земельного участка с КН 47:07:0120005:32
261	262	По границе земельного участка с КН 47:07:0120005:32
262	263	По границе земельного участка с КН 47:07:0120005:32
263	264	По границе земельного участка с КН 47:07:0120005:32
264	265	По границе земельного участка с КН 47:07:0120005:32
265	266	По границе земельного участка с КН 47:07:0120005:32
266	267	По границе земельного участка с КН 47:07:0120005:32
267	268	По границе земельного участка с КН 47:07:0120005:32
268	269	По границе земельного участка с КН 47:07:0120005:32
269	270	По границе земельного участка с КН 47:07:0120005:32
270	271	По границе земельного участка с КН 47:07:0120005:35
271	272	По границе земельного участка с КН 47:07:0120005:35
272	273	По границе земельного участка с КН 47:07:0120005:36
273	274	По границе земельного участка с КН 47:07:0120005:36
274	275	По границе земельного участка с КН 47:07:0120005:36
275	276	По границе земельного участка с КН 47:07:0120005:36
276	277	По границе земельного участка с КН 47:07:0120005:36
277	278	По границе земельного участка с КН 47:07:0120005:36
278	279	По границе земельного участка с КН 47:07:0120005:36
279	280	По границе земельного участка с КН 47:07:0120005:36
280	281	По границе земельного участка с КН 47:07:0120005:35
281	282	По границе земельного участка с КН 47:07:0120005:35
282	283	По границе земельного участка с КН 47:07:0120005:35
283	284	По границе земельного участка с КН 47:07:0120005:35
284	285	По границе земельного участка с КН 47:07:0120005:35
285	286	По границе земельного участка с КН 47:07:0120005:35
286	287	По границе земельного участка с КН 47:07:0120005:35
287	288	По границе земельного участка с КН 47:07:0120005:35
288	289	По границе земельного участка с КН 47:07:0120005:35

**Текстовое описание местоположения границ
населенных пунктов, территориальных зон, особо охраняемых природных
территорий, зон с особыми условиями использования территорий**

Прохождение границы		Описание прохождения границы
от точки	до точки	
1	2	3
289	290	По границе земельного участка с КН 47:07:0120005:35
290	291	По границе земельного участка с КН 47:07:0120005:35
291	292	По границе земельного участка с КН 47:07:0120005:35
292	293	По границе земельного участка с КН 47:07:0120005:35
293	294	По границе земельного участка с КН 47:07:0120005:35
294	243	По границе земельного участка с КН 47:07:0120005:35
295	296	По границе земельного участка с КН 47:07:0120005:35
296	297	По границе земельного участка с КН 47:07:0120005:35
297	298	По границе земельного участка с КН 47:07:0120005:35
298	299	По границе земельного участка с КН 47:07:0120005:35
299	300	По границе земельного участка с КН 47:07:0120005:35
300	301	По границе земельного участка с КН 47:07:0120005:35
301	302	По границе земельного участка с КН 47:07:0120005:35
302	303	По границе земельного участка с КН 47:07:0120005:35
303	304	По границе земельного участка с КН 47:07:0120005:35
304	305	По границе земельного участка с КН 47:07:0120005:35
305	306	По границе земельного участка с КН 47:07:0120005:35
306	307	По границе земельного участка с КН 47:07:0120005:35
307	308	По границе земельного участка с КН 47:07:0120005:35
308	309	По границе земельного участка с КН 47:07:0120005:35
309	310	По границе земельного участка с КН 47:07:0120005:35
310	311	По границе земельного участка с КН 47:07:0120005:35
311	312	По границе земельного участка с КН 47:07:0120005:35
312	313	По границе земельного участка с КН 47:07:0120005:35
313	314	По границе земельного участка с КН 47:07:0120005:35
314	315	По границе земельного участка с КН 47:07:0120005:35
315	316	По границе земельного участка с КН 47:07:0120005:35
316	317	По границе земельного участка с КН 47:07:0120005:35
317	318	По границе земельного участка с КН 47:07:0120005:35
318	319	По границе земельного участка с КН 47:07:0120005:35
319	320	По границе земельного участка с КН 47:07:0120005:35
320	321	По границе земельного участка с КН 47:07:0120005:35
321	322	По границе земельного участка с КН 47:07:0120005:35
322	323	По границе земельного участка с КН 47:07:0120005:35
323	324	По границе земельного участка с КН 47:07:0120005:35
324	325	По границе земельного участка с КН 47:07:0120005:35

**Текстовое описание местоположения границ
населенных пунктов, территориальных зон, особо охраняемых природных
территорий, зон с особыми условиями использования территорий**

Прохождение границы		Описание прохождения границы
от точки	до точки	
1	2	3
325	326	По границе земельного участка с КН 47:07:0120005:35
326	327	По границе земельного участка с КН 47:07:0120005:35
327	328	По границе земельного участка с КН 47:07:0120005:35
328	329	По границе земельного участка с КН 47:07:0120005:35
329	330	По границе земельного участка с КН 47:07:0120005:35
330	295	По границе земельного участка с КН 47:07:0120005:32