



КОМИТЕТ ГРАДОСТРОИТЕЛЬНОЙ ПОЛИТИКИ
ЛЕНИНГРАДСКОЙ ОБЛАСТИ

ПРИКАЗ

от 12 марта 2021 года № 24

**Об уточнении Правил землепользования и застройки
муниципального образования «Кингисеппское городское поселение»
муниципального образования «Кингисеппский муниципальный район»
Ленинградской области**

В соответствии со статьей 33 Градостроительного кодекса Российской Федерации, пунктом 1 части 2 статьи 1 областного закона от 7 июля 2014 года № 45-оз «О перераспределении полномочий в области градостроительной деятельности между органами государственной власти Ленинградской области и органами местного самоуправления Ленинградской области», пунктом 2.13 Положения о Комитете градостроительной политики Ленинградской области, утвержденного постановлением Правительства Ленинградской области от 9 сентября 2019 года № 421, в связи с установлением зон подтопления, затопления, приказываю:

уточнить Правила землепользования и застройки муниципального образования «Кингисеппское городское поселение» муниципального образования «Кингисеппский муниципальный район» Ленинградской области, утвержденные решением совета депутатов муниципального образования «Кингисеппское городское поселение» муниципального образования «Кингисеппский муниципальный район» Ленинградской области от 22 августа 2014 года № 790, согласно приложению к настоящему приказу.

Председатель комитета

И.Я.Кулаков

Приложение
к приказу Комитета
градостроительной политики
Ленинградской области
от 12 марта 2021 года № 24

1. Статью 30.1 изложить в следующей редакции:
«Статья 30.1. Перечень зон с особыми условиями использования земельных участков и объектов капитального строительства по экологическим условиям и нормативному режиму хозяйственной деятельности

Н-1	Санитарно-защитные зоны предприятий, сооружений и иных объектов
Н-2	Санитарные разрывы от транспортных коммуникаций
Н-3	Санитарные разрывы от инженерных коммуникаций
Н-4	Охранные зоны инженерных коммуникаций
Н-5	Зоны санитарной охраны источников водоснабжения I пояса
Н-6	Зоны санитарной охраны источников водоснабжения II-III пояса
Н-7	Водоохранная зона
Н-8	Прибрежная защитная полоса и береговая полоса
Н-9	Зона особо охраняемых природных территорий
Н-10.1	Зона затопления
Н-10.2	Зона подтопления

».

2. В статье 30.2:

2.1. Ограничения использования земельных участков и объектов капитального строительства по экологическим условиям и нормативному режиму хозяйственной деятельности для зоны «Н-10 Зона затопления паводковыми водами 1 % обеспеченности» исключить;

2.2. Дополнить ограничениями использования земельных участков и объектов капитального строительства по экологическим условиям и нормативному режиму хозяйственной деятельности для следующих зон:

«Н-10.1 Зона затопления

Ограничения использования земельных участков и объектов капитального строительства устанавливаются в соответствии с действующим законодательством Российской Федерации.

Н-10.2 Зона подтопления

Ограничения использования земельных участков и объектов капитального строительства устанавливаются в соответствии с действующим законодательством Российской Федерации».

3. На карте зон с особыми условиями использования территорий по экологическим условиям и нормативному режиму хозяйственной деятельности:

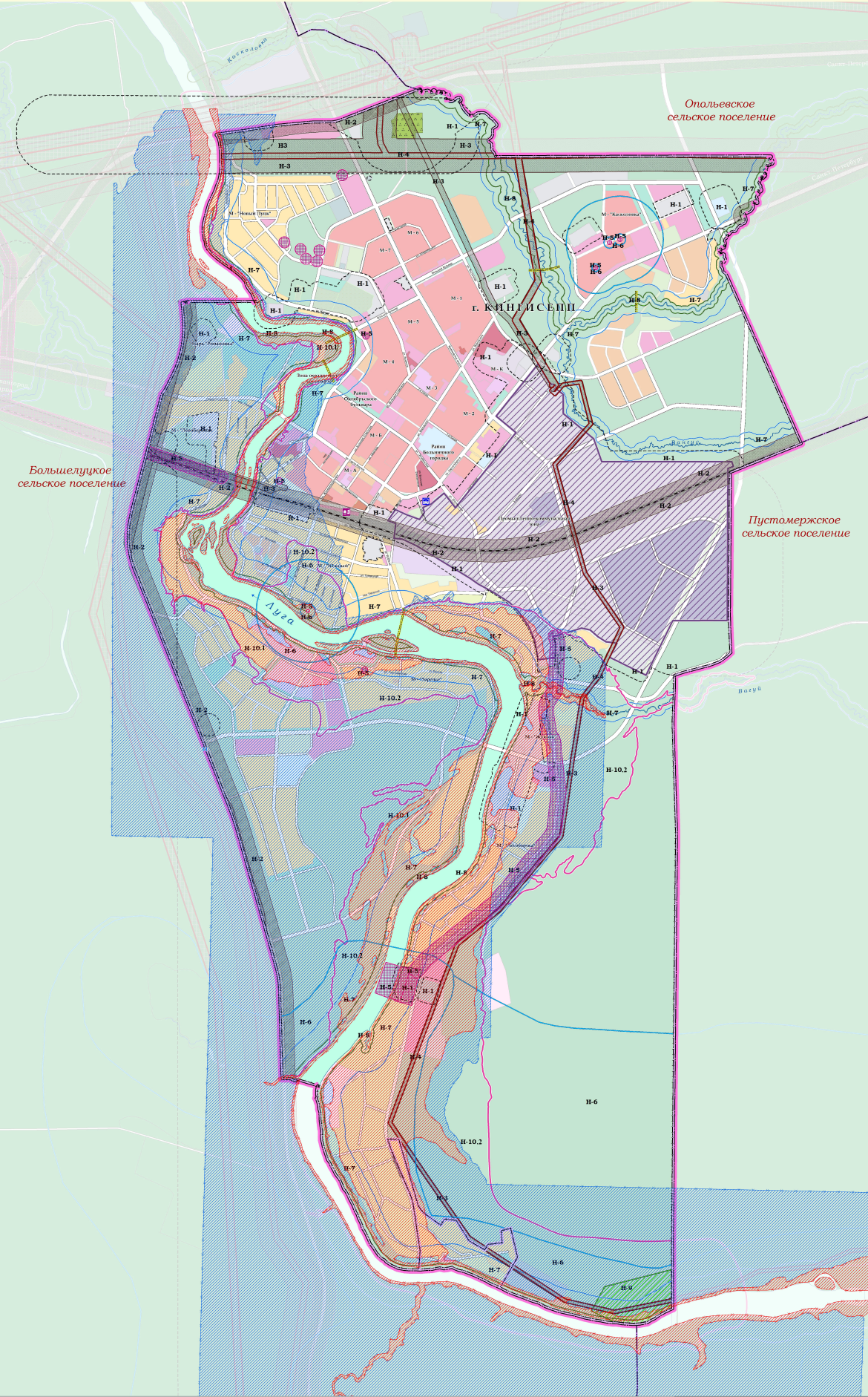
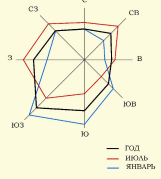
3.1. Границы зоны с особыми условиями использования территории «Зона затопления паводковыми водами 1% обеспеченности» исключить.

3.2. Условное обозначение зоны с особыми условиями использования территории «Зона затопления паводковыми водами 1% обеспеченности» исключить.

МУНИЦИПАЛЬНОЕ ОБРАЗОВАНИЕ "КИНГИСЕППСКОЕ ГОРОДСКОЕ ПОСЕЛЕНИЕ" МУНИЦИПАЛЬНОГО ОБРАЗОВАНИЯ "КИНГИСЕППСКИЙ МУНИЦИПАЛЬНЫЙ РАЙОН" ЛЕНИНГРАДСКОЙ ОБЛАСТИ

ПРАВИЛА ЗЕМЛЕПОЛЬЗОВАНИЯ И ЗАСТРОЙКИ

КАРТА ЗОН С ОСОБИМИ УСЛОВИЯМИ ИСПОЛЬЗОВАНИЯ
ТЕРРИТОРИЙ ПО ЭКОЛОГИЧЕСКИМ УСЛОВИЯМ И
НОРМАТИВНОМУ РЕЖИМУ ХОЗЯЙСТВЕННОЙ ДЕЯТЕЛЬНОСТИ



- ГРАНИЦЫ**
- Муниципального образования Кингисеппское
 - городского поселения
 - населенных пунктов
 - смежных муниципальных образований
- г. КИНГИСЕПП** — Административный центр Кингисеппского городского поселения
- д. Порхово** — Деревня Порхово — сельский населенный пункт в составе муниципального образования Кингисеппское городского поселения
- М-2** — Микрорайоны г. Кингисеппа

- ГРАНИЦЫ ЗОН С ОСОБИМИ УСЛОВИЯМИ ИСПОЛЬЗОВАНИЯ ТЕРРИТОРИЙ**
- Н-1 Санитарно-защитные зоны предприятий, сооружений и иных объектов
 - Н-2 Санитарные разрывы от транспортных коммуникаций
 - Н-3 Санитарные разрывы от инженерных коммуникаций
 - Н-4 Охранные зоны инженерных коммуникаций
 - Зоны санитарной охраны источников водоснабжения и водопроводов питьевого назначения
 - Н-5 I пояса
 - Н-6 II-III пояса
 - Н-7 Водоохранная зона
 - Н-8 Прибрежная защитная полоса
 - **Особо охраняемая природная территория**
 - Н-9 Памятник природы местного значения "Берег реки Луги" (по предложению СТП Кингисеппского муниципального района)
 - **Зоны с особыми условиями территорий**
 - Н-10.1 Зона затопления
 - Н-10.2 Зона подтопления
 - **Планировочные ограничения**
 - Зона затопления паводковыми водами 1% обеспеченности

- Основные объекты транспортной инфраструктуры**
- Железнодорожные пути
 - Железнодорожный вокзал
 - Автовокзал
 - Пешеходные мосты
 - Улично-дорожная сеть
 - Территория Восточного промышленного узла
- Водные объекты**
- Водоёмы
 - Водотоки

