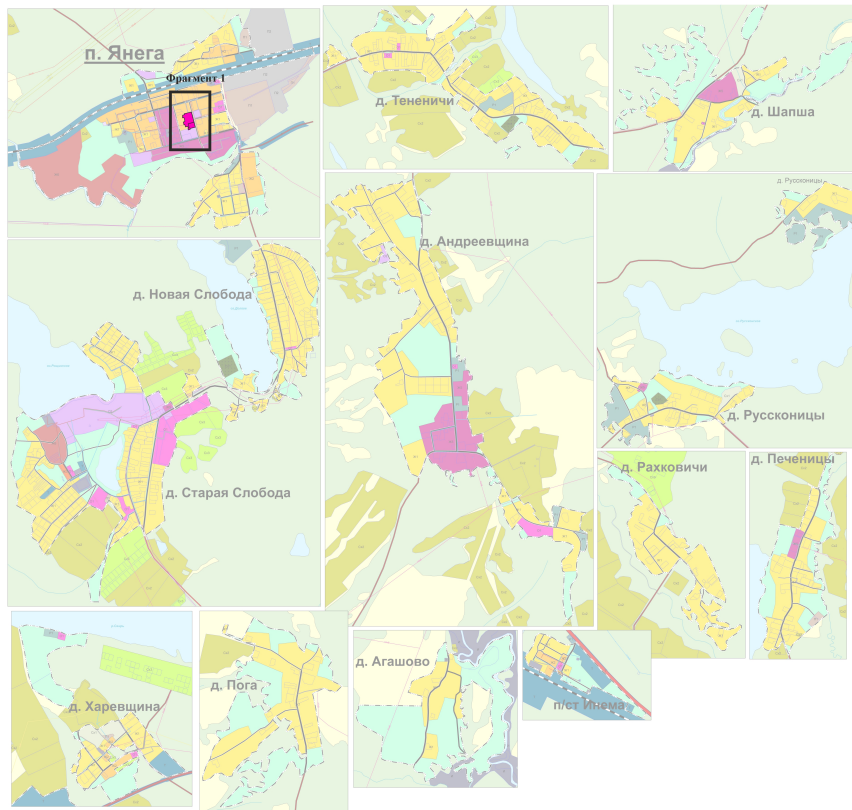


**Изменения в правила землепользования и застройки  
муниципального образования Янское сельское поселение Лодейнополюского муниципального района Ленинградской области**

**Карта градостроительного зонирования населенных пунктов.**



**Условные обозначения**

**Границы**

- Сельского поселения
- Населенного пункта
- Земельных участков, сведения о которых содержатся в ЕГРН

**Территориальные зоны**

**Жилые зоны**

- Ж1 Зона застройки индивидуальными жилыми домами
- Ж2 Зона застройки малоэтажными жилыми домами (до 4 этажей, включая мансарды)
- Ж3 Зона застройки многоквартирными жилыми домами (до 8 эт. в 8-этаж., включая мансарды)
- Ж4 Зона смешанной и общественной-деловой застройки
- Ж5 Зона ведения дачного хозяйства, садоводства, огородничества в границах населенных пунктов

**Общественно-деловые зоны**

- О1 Многофункциональная общественно-деловая зона
- О1-1 Многофункциональная общественно-деловая зона 2
- О2 Зона специализированной общественной застройки
- О3 Зоны производственного использования
- О4 Зона производственных объектов IV-V классов опасности
- О5 Зона производственных объектов III класса опасности

**Зоны инженерной и транспортной инфраструктуры**

- И1 Зона транспортной инфраструктуры
- И2 Зона инженерной инфраструктуры
- И3 Зоны сельскохозяйственного использования
- И4 Зоны сельскохозяйственных угодий
- И5 Производственная зона сельскохозяйственных предприятий
- И6 Зона ведения садоводства, огородничества в границах населенных пунктов

**Зоны рекреационного назначения**

- Р1 Зона рекреационного назначения
- Р2 Зона рекреационного назначения

**Зоны рекреационного назначения**

- С1 Зона оздоровления и заповедная ограда
- С2 Зона оздоровления и заповедная ограда

**Градостроительный регламент НЕ распространяется**

- Прочие территории
- Территории общего пользования
- Земельные участки, занятые линейными объектами

**ОКС газоснабжения**

- Магистральный газопровод
- Газопровод распределительный

**Линии электропередач (ЛЭП)**

- 330кВ
- 220кВ
- 110кВ
- 6кВ

**ОКС водоснабжения и водоотведения**

- Водоотвод
- Канализация

**Улично-дорожная сеть**

- Главная улица
- Улица в жилой застройке
- Проектируемая

**ОКС федерального автомобильного транспорта**

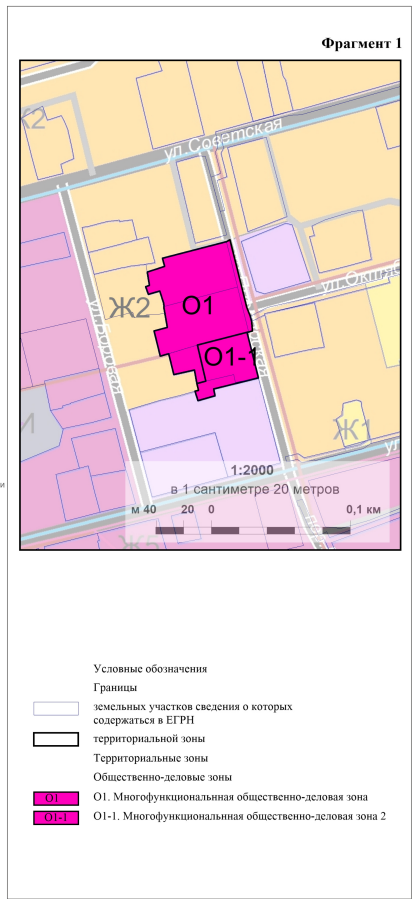
- Автомобильные дороги федерального значения
- Автомобильные дороги регионального или межмуниципального значения
- Автомобильные дороги местного значения

**ОКС железнодорожного транспорта**

- Железнодорожный путь общего пользования
- —

**ГРАДОСТРОИТЕЛЬНЫЙ РЕГЛАМЕНТ НЕ УСТАНОВЛЕН**

- Земели сельскохозяйственного назначения
- Земели лесного фонда
- Земели, покрытые поверхностными водами
- Реки



**Условные обозначения**

**Границы**

- земельных участков сведения о которых содержатся в ЕГРН
- территориальной зоны

**Территориальные зоны**

**Общественно-деловые зоны**

- О1 Многофункциональная общественно-деловая зона
- О1-1 Многофункциональная общественно-деловая зона 2