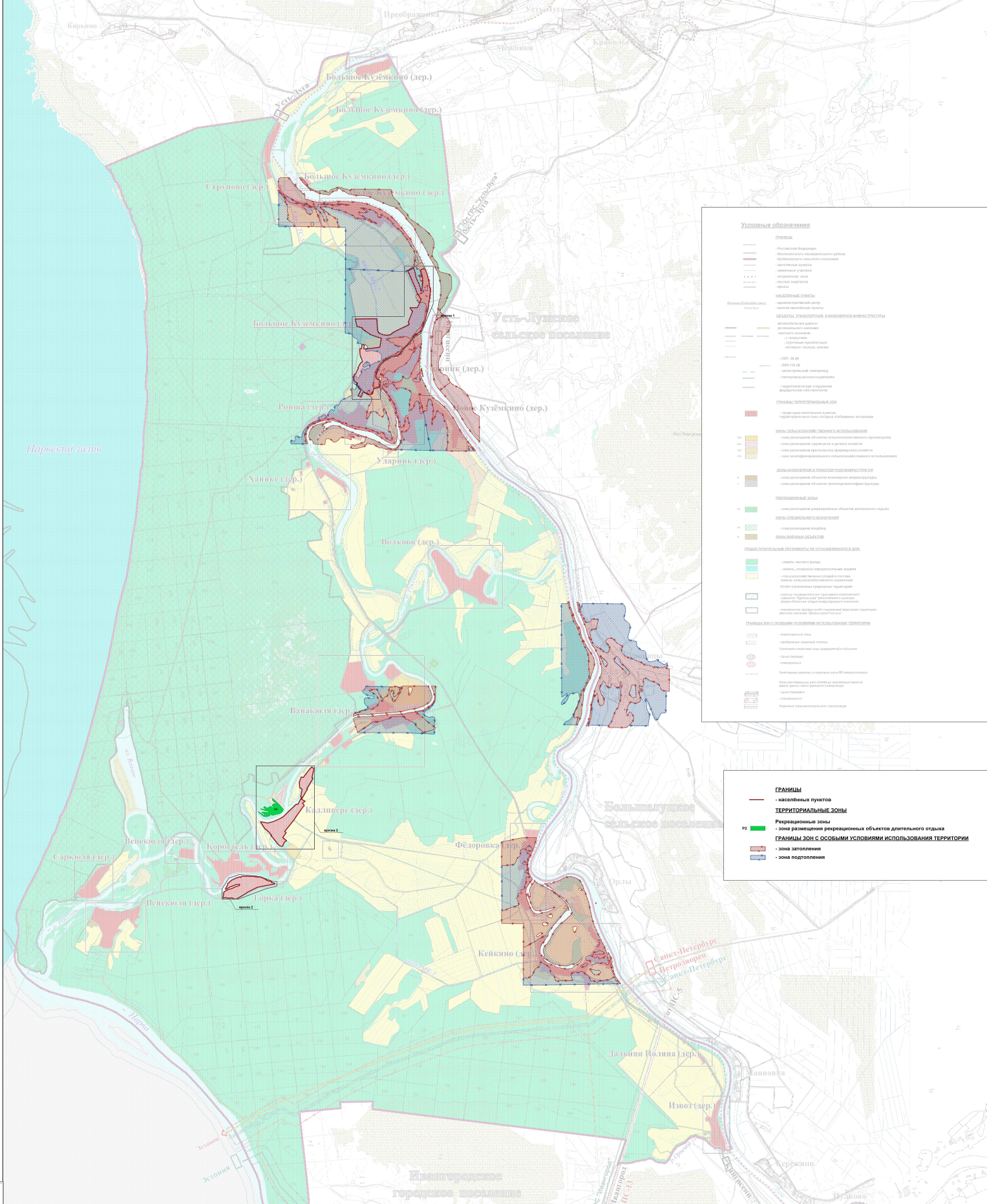
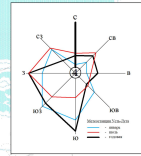


# ВНЕСЕНИЕ ИЗМЕНЕНИЙ В ПРАВИЛА ЗЕМЛЕПОЛЬЗОВАНИЯ И ЗАСТРОЙКИ МУНИЦИПАЛЬНОГО ОБРАЗОВАНИЯ КУЗЁМКИНСКОЕ СЕЛЬСКОЕ ПОСЕЛЕНИЕ КИНГИСЕППСКОГО МУНИЦИПАЛЬНОГО РАЙОНА ЛЕНИНГРАДСКОЙ ОБЛАСТИ

## Карта градостроительного зонирования поселения



**Условные обозначения**

| ГРАНИЦЫ |  |
|---------|--|
| —       | Государственная граница                                  |
| —       | Административная граница муниципального района           |
| —       | Административная граница поселения                       |
| —       | Административная граница территориальной зоны            |
| —       | Граница объектов   |
| —       | Граница зон  |
| —       | Граница зон с особыми условиями использования территории |

**КАТЕГОРИИ ЗЕМЕЛЬНЫХ УЧАСТКОВ**

|   |   |
|---|---|
| — | земельные участки для размещения объектов |
| — | земельные участки для размещения объектов |
| — | земельные участки для размещения объектов |

**КАТЕГОРИИ ТЕРРИТОРИАЛЬНЫХ ЗОН**

- С/ЗОНА** — зона размещения объектов культурного назначения
- ЗОНА КУЛЬТУРНО-ПЕДАГОГИЧЕСКОГО НАЗНАЧЕНИЯ** — зона размещения объектов культурного назначения
- ЗОНА РЕКРЕАЦИОННОГО НАЗНАЧЕНИЯ** — зона размещения объектов рекреационного назначения
- ЗОНА ИНДУСТРИАЛЬНО-ПРОМЫШЛЕННОГО НАЗНАЧЕНИЯ** — зона размещения объектов промышленного назначения
- ЗОНА ПРОМЫШЛЕННО-СЕРВИСНОГО НАЗНАЧЕНИЯ** — зона размещения объектов промышленного назначения
- ЗОНА ОБЩЕСТВЕННО-СЕРВИСНОГО НАЗНАЧЕНИЯ** — зона размещения объектов общественного назначения
- ЗОНА ОБЩЕОБЩЕСТВЕННОГО НАЗНАЧЕНИЯ** — зона размещения объектов общественного назначения
- ЗОНА ОБЩЕОБЩЕСТВЕННОГО НАЗНАЧЕНИЯ** — зона размещения объектов общественного назначения

**ПЛАНИРОВКА И СТРОИТЕЛЬСТВО**

- линия, определяющая границы территории
- линия, определяющая границы территории
- линия, определяющая границы территории

**ТЕХНИЧЕСКИЕ УСЛОВИЯ ИСПОЛЬЗОВАНИЯ ТЕРРИТОРИИ**

- граница территории
- граница территории
- граница территории
- граница территории
- граница территории

**ГРАНИЦЫ**

- граница населенных пунктов
- граница территориальных зон

**РЕКРЕАЦИОННЫЕ ЗОНЫ**

- зона размещения рекреационных объектов длительного отдыха

**ГРАНИЦЫ ЗОН С ОСОБЫМИ УСЛОВИЯМИ ИСПОЛЬЗОВАНИЯ ТЕРРИТОРИИ**

- зона затопления
- зона подтопления

|   |       |      |         |
|---|-------|------|---------|
| 47-133-С/16-100-01-К/3-001  |       |      |         |
| Администрация муниципального района «Кингисеппский район» Ленинградской области |       |      |         |
| Изд.  | Вект. | Мас. | Дат.    |
| 1   | 1     | 1    | 4       |
| Карта градостроительного зонирования поселения                                  |       |      | 1:10000 |

Ивангородское городское поселение