

АДМИНИСТРАЦИЯ ЛЕНИНГРАДСКОЙ ОБЛАСТИ  
КОМИТЕТ ПО СОХРАНЕНИЮ КУЛЬТУРНОГО НАСЛЕДИЯ  
ЛЕНИНГРАДСКОЙ ОБЛАСТИ

**ПРИКАЗ**

«20» апреля 2021 г.

№ 01-03/21-58  
Санкт-Петербург

**О внесении изменений в приказ комитета по культуре Ленинградской области от 25.12.2020 № 01-03/20-379 «О включении выявленного объекта культурного наследия «Двухэтажный жилой дом 1 тр. XX в. «Белая дача», расположенного по адресу: Ленинградская область, Приозерский район, пос. Плодовое, в единый государственный реестр объектов культурного наследия (памятников истории и культуры) народов Российской Федерации в качестве объекта культурного наследия местного (муниципального) значения с наименованием «Дом жилой», об утверждении границ территории и установлении предмета охраны»**

В соответствии со статьями 3.1, 5.1, 9.2, 18, 33 Федерального закона от 25 июня 2002 года № 73-ФЗ «Об объектах культурного наследия (памятниках истории и культуры) народов Российской Федерации», статьи 4 областного закона Ленинградской области от 25 декабря 2015 года № 140-оз «О государственной охране, сохранении, использовании и популяризации объектов культурного наследия (памятников истории и культуры) народов Российской Федерации, расположенных на территории Ленинградской области», пунктами 2.1.2, 2.3.7 Положения о комитете по сохранению культурного наследия Ленинградской области, утвержденного постановлением Правительства Ленинградской области от 24 декабря 2020 года № 850, на основании положительного заключения государственной историко-культурной экспертизы, выполненной экспертом – юридическим лицом: обществом с ограниченной ответственностью «Темпл Групп» (аттестованный эксперт Маланичева Г.И., приказ Минкультуры России от 20 марта 2017 года № 322; от 1 апреля 2020 года № 419),

приказываю:

1. Внести изменения в пункт 1 приказа комитета по культуре Ленинградской области от 25.12.2020 № 01-03/20-379 «О включении выявленного объекта культурного наследия «Двухэтажный жилой дом 1 тр. XX в. «Белая дача», расположенного по адресу: Ленинградская область, Приозерский район, пос. Плодовое, в единый государственный реестр объектов культурного наследия

(памятников истории и культуры) народов Российской Федерации в качестве объекта культурного наследия местного (муниципального) значения с наименованием «Дом жилой», об утверждении границ территории и установлении предмета охраны» изложив его в следующей редакции:

«Включить выявленный объект культурного наследия «Двухэтажный жилой дом 1 тр. XX в. «Белая дача», расположенный по адресу: Ленинградская область, Приозерский район, пос. Плодовое, в единый государственный реестр объектов культурного наследия (памятников истории и культуры) народов Российской Федерации в качестве объекта культурного наследия местного (муниципального) значения с наименованием «Дом жилой», 1920-е - 1930-е гг., вид объекта – памятник, по адресу: Ленинградская область, Приозёрский муниципальный район, Плодовское сельское поселение, пос. Плодовое, ул. Сосновая, д. 10».

2. Внести изменения в пункт 2 приказа комитета по культуре Ленинградской области от 25.12.2020 № 01-03/20-379 «О включении выявленного объекта культурного наследия «Двухэтажный жилой дом 1 тр. XX в. «Белая дача», расположенного по адресу: Ленинградская область, Приозерский район, пос. Плодовое, в единый государственный реестр объектов культурного наследия (памятников истории и культуры) народов Российской Федерации в качестве объекта культурного наследия местного (муниципального) значения с наименованием «Дом жилой», об утверждении границ территории и установлении предмета охраны» изложив его в следующей редакции:

«Утвердить границы территории объекта культурного наследия местного (муниципального) значения «Дом жилой» по адресу: Ленинградская область, Приозёрский муниципальный район, Плодовское сельское поселение, пос. Плодовое, ул. Сосновая, д. 10, согласно приложению 1 к настоящему приказу»

3. Внести изменения в пункт 3 приказа комитета по культуре Ленинградской области от 25.12.2020 № 01-03/20-379 «О включении выявленного объекта культурного наследия «Двухэтажный жилой дом 1 тр. XX в. «Белая дача», расположенного по адресу: Ленинградская область, Приозерский район, пос. Плодовое, в единый государственный реестр объектов культурного наследия (памятников истории и культуры) народов Российской Федерации в качестве объекта культурного наследия местного (муниципального) значения с наименованием «Дом жилой», об утверждении границ территории и установлении предмета охраны» изложив его в следующей редакции:

«Установить предмет охраны объекта культурного наследия местного (муниципального) значения «Дом жилой» по адресу: Ленинградская область, Приозёрский муниципальный район, Плодовское сельское поселение, пос. Плодовое, ул. Сосновая, д. 10 (далее – Памятник), согласно приложению 2 к настоящему приказу».

4. Внести изменения в приложение 1 приказа комитета по культуре Ленинградской области от 25.12.2020 № 01-03/20-379 «О включении выявленного объекта культурного наследия «Двухэтажный жилой дом 1 тр. XX в. «Белая дача», расположенного по адресу: Ленинградская область, Приозерский район, пос. Плодовое, в единый государственный реестр объектов культурного наследия (памятников истории и культуры) народов Российской Федерации в качестве

объекта культурного наследия местного (муниципального) значения с наименованием «Дом жилой», об утверждении границ территории и установлении предмета охраны» изложив его в редакции согласно приложению 1 к настоящему приказу.

5. Внести изменения в приложение 2 приказа комитета по культуре Ленинградской области от 25.12.2020 № 01-03/20-379 «О включении выявленного объекта культурного наследия «Двухэтажный жилой дом 1 тр. XX в. «Белая дача», расположенного по адресу: Ленинградская область, Приозерский район, пос. Плодовое, в единый государственный реестр объектов культурного наследия (памятников истории и культуры) народов Российской Федерации в качестве объекта культурного наследия местного (муниципального) значения с наименованием «Дом жилой», об утверждении границ территории и установлении предмета охраны» изложив его в редакции согласно приложению 2 к настоящему приказу.

6. Обеспечить внесение соответствующих сведений в Единый государственный реестр объектов культурного наследия (памятников истории и культуры) народов Российской Федерации;

7. Копию настоящего приказа направить в сроки, установленные действующим законодательством, в федеральный орган исполнительной власти, уполномоченный Правительством Российской Федерации на осуществление государственного кадастрового учета, государственной регистрации прав, ведение Единого государственного реестра недвижимости и предоставление сведений, содержащихся в Едином государственном реестре недвижимости, его территориальные органы.

8. Направить письменное уведомление собственнику или иному законному владельцу объекта культурного наследия либо земельного участка, расположенного в границах территории объекта культурного наследия, о внесении изменений в сведения об объекте культурного наследия.

9. Контроль за исполнением настоящего приказа оставляю за собой.

10. Настоящий приказ вступает в силу со дня его официального опубликования.

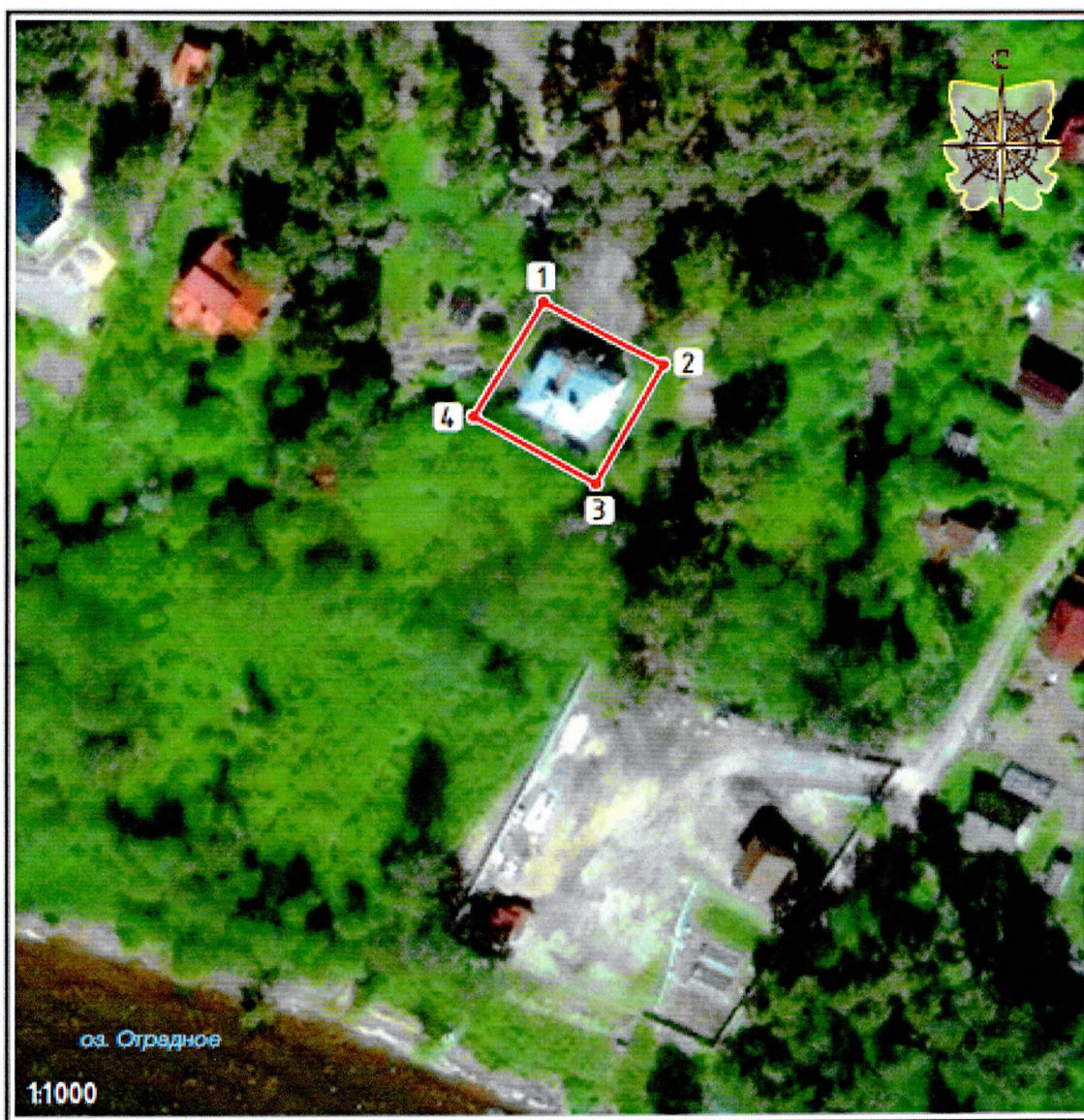
Заместитель Председателя Правительства  
Ленинградской области – председатель  
комитета по сохранению культурного  
наследия




В.О. Цой

Приложение 1  
к приказу комитета по сохранению  
культурного наследия  
Ленинградской области  
от «20» апреля 2021 года  
№ 01-03/21-58

**Границы территории объекта культурного наследия местного  
(муниципального) значения «Дом жилой» по адресу: Ленинградская область,  
Приозёрский муниципальный район, Плодовское сельское поселение,  
пос. Плодовое, ул. Сосновая, д. 10**



УСЛОВНЫЕ ОБОЗНАЧЕНИЯ

 Границы территории объекта культурного наследия и поворотные (характерные) точки

**Координаты поворотных (характерных) точек границы территории  
объекта культурного наследия местного (муниципального) значения  
«Дом жилой» по адресу: Ленинградская область, Приозёрский муниципальный  
район, Плодовское сельское поселение, пос. Плодовое, ул. Сосновая, д. 10  
(МСК-47)**

Номер характерной (поворотной) точки	X	Y
1	534954.75	2209766.06
2	534945.03	2209784.52
3	534926.37	2209774.21
4	534936.94	2209755.45

**Особый режим использования земельного участка в границах  
территории объекта культурного наследия местного (муниципального)  
значения «Дом жилой» по адресу: Ленинградская область, Приозёрский  
муниципальный район, Плодовское сельское поселение, пос. Плодовое,  
ул. Сосновая, д. 10**

Согласно ст. 5 Федерального закона от 25.06.2002 №73-ФЗ «Об объектах культурного наследия (памятниках истории и культуры) народов Российской Федерации» (далее – Федеральный закон № 73-ФЗ) земельные участки в границах территории объекта культурного наследия (ансамбля) относятся к землям историко-культурного назначения, правовой режим которых регулируется земельным законодательством Российской Федерации (ст. 99 Земельного кодекса Российской Федерации от 25.10.2001 № 136-ФЗ) и Федеральным законом № 73-ФЗ.

В соответствии с пп. 3 п. 1 ст. 5.1 Федерального закона №73-ФЗ на территории памятника, ансамбля или достопримечательного места разрешается ведение хозяйственной деятельности, не противоречащей требованиям обеспечения сохранности объекта культурного наследия и позволяющей обеспечить функционирование объекта культурного наследия в современных условиях.

В границах территории объекта культурного наследия местного (муниципального) значения «Дом жилой» **разрешается:**

- ведение мониторинга состояния объекта культурного наследия и его территории;

- проведение работ по сохранению объекта культурного наследия или его отдельных элементов, направленных на обеспечение его физической сохранности и сохранение историко-культурной ценности объекта культурного наследия, предусматривающие консервацию, ремонт, реставрацию, включающие в себя научно-исследовательские, изыскательские, проектные и производственные работы, научное руководство за проведением работ по сохранению объекта культурного наследия, технический и авторский надзор за проведением этих работ;

- воссоздание или компенсация утраченных элементов объекта культурного наследия, производимые на основании письменного разрешения и задания

в соответствии с документацией, согласованной органом исполнительной власти, уполномоченным в области охраны объектов культурного наследия;

- благоустройство, озеленение, иная хозяйственная деятельность (по согласованию с региональным органом охраны объектов культурного наследия), не противоречащая требованиям обеспечения сохранности объекта культурного наследия и позволяющая обеспечить функционирование объекта культурного наследия в современных условиях, обеспечивающая недопущения ухудшения состояния территории объекта культурного наследия;

- установка информационных знаков и указателей с надписями и обозначениями объекта культурного наследия, в местах, не мешающих обзору объекта культурного наследия.

В соответствии с пп. 1 пункта 1 ст. 5.1 Федерального закона № 73-ФЗ на территории памятника или ансамбля запрещаются строительство объектов капитального строительства и увеличение объемно-пространственных характеристик существующих на территории памятника или ансамбля объектов капитального строительства; проведение земляных, строительных, мелиоративных и иных работ, за исключением работ по сохранению объекта культурного наследия или его отдельных элементов, сохранению историко-градостроительной или природной среды объекта культурного наследия;

В границах территории объекта культурного наследия местного (муниципального) значения «Дом жилой» запрещается хозяйственная деятельность, ведущая к разрушению, искажению внешнего облика объекта культурного наследия, нарушающая целостность объекта культурного наследия и создающая угрозу его повреждения, разрушения или уничтожения:

- проведение земляных и иных работ, за исключением работ по сохранению объекта культурного наследия или его отдельных элементов, сохранению историко-градостроительной или природной среды объекта культурного наследия;

- осуществление любых видов деятельности, ухудшающих экологические условия и гидрологический режим на территории объекта культурного наследия, создающих вибрационные нагрузки динамическим воздействием на грунты в зоне их взаимодействия с объектами культурного наследия;

- установка на фасадах, крышах объекта культурного наследия внешних блоков систем кондиционирования, телеантенн спутниковой связи, распределительных шкафов инженерных систем;



- установка любых рекламных конструкций и объектов рекламы на объекте культурного наследия и на его территории;

- ограничение доступности территории объекта культурного наследия для научных исследований, ограничение доступа граждан к объекту культурного наследия.

Приложение 2  
к приказу комитета по сохранению  
культурного наследия  
Ленинградской области  
от « 20 » апреля 2021 года  
№ 01-03/21-58

**ПРЕДМЕТ ОХРАНЫ**

**объекта культурного наследия местного (муниципального) значения  
«Дом жилой» по адресу: Ленинградская область, Приозёрский муниципальный  
район, Плодовское сельское поселение, пос. Плодовое, ул. Сосновая, д. 10**

№ п/п	Вид предмета охраны	Описание предмета охраны	Фотографическое изображение
1.	Объемно-пространственное решение:	<p>Местоположение здания, его роль в организации квартала и владения;</p> <p>Габариты и конфигурация двухэтажного, квадратного в плане здания 1920-х - 1930-х гг., в том числе два крыльца, под выносными крытыми балконами на квадратных в сечении опорах;</p> <p>Высотные отметки по венчающему карнизу 1920-х - 1930-х гг.;</p> <p>Форма, габариты, характер кровельного покрытия, высотные отметки по коньку вальмовой крыши 1920-х – 1930-х гг.;</p>	 <p style="text-align: center;">оз. Отрадное</p>   

		<p>Печные трубы, их высотные отметки, форма и материал</p>	
<p>2.</p>	<p>Архитектурно-художественное решение фасадов:</p>	<p>Композиционное решение и архитектурное оформление фасадов 1920-х - 1930-х гг., включая размер, форму местоположение и оформление дверных и оконных проемов;</p> <p>Местоположение, габариты, конструкция, материал (бетон) и характер оформления крыльца северного фасада, под крытым балконом на бетонных столбах;</p>	    



		<p>Местоположение, габариты, конструкция, материал (бетон) и характер оформления крыльца южного фасада, под крытым балконом на бетонных столбах;</p>	
3.	<p>Объемно-планировочное решение, конструктивная система здания (интерьеры):</p>	<p>Объемно-планировочное решение в габаритах капитальных стен и перекрытий 1920-х - 1930-х гг.;</p> <p>Капитальные стены 1920-х - 1930-х гг., их конструкция и материал;</p> <p>Бетонная лестница 1920-х - 1930-х гг. на второй этаж ее местоположение (северная часть здания), конструкция, материал</p>	

*Предмет охраны может быть уточнен в процессе дополнительных историко-культурных исследований либо при проведении реставрационных работ.*