

КОМИТЕТ ГРАДОСТРОИТЕЛЬНОЙ ПОЛИТИКИ
ЛЕНИНГРАДСКОЙ ОБЛАСТИ

ПРИКАЗ

от 23 апреля 2021 года № 44

Об уточнении Правил землепользования и застройки муниципального образования «Большелуцкое сельское поселение» муниципального образования «Кингисеппский муниципальный район» Ленинградской области

В соответствии со статьей 33 Градостроительного кодекса Российской Федерации, пунктом 1 части 2 статьи 1 областного закона от 7 июля 2014 года № 45-оз «О перераспределении полномочий в области градостроительной деятельности между органами государственной власти Ленинградской области и органами местного самоуправления Ленинградской области», пунктом 2.13 Положения о Комитете градостроительной политики Ленинградской области, утвержденного постановлением Правительства Ленинградской области от 9 сентября 2019 года № 421, в связи с установлением зон затопления, подтопления, приказываю:

уточнить Правила землепользования и застройки муниципального образования «Большелуцкое сельское поселение» муниципального образования «Кингисеппский муниципальный район» Ленинградской области, утвержденные приказом Комитета по архитектуре и градостроительству Ленинградской области от 27 декабря 2018 года № 78 (с изменениями), согласно приложению к настоящему приказу.

Председатель комитета

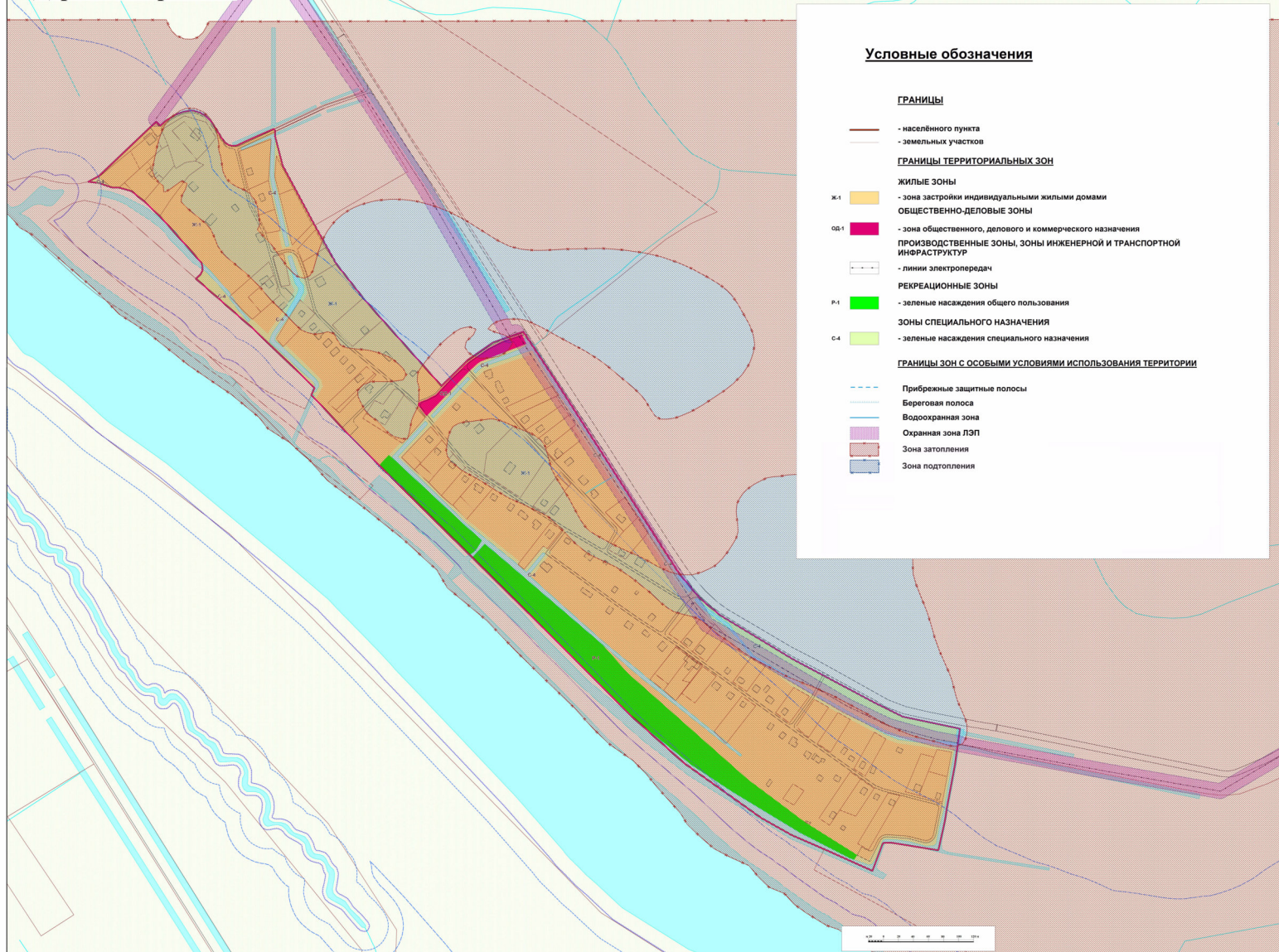
И.Я.Кулаков

Приложение
к приказу Комитета
градостроительной политики
Ленинградской области
от 23 апреля 2021 года № 44

1. Пункт 1 статьи 18 дополнить подпунктом 9 следующего содержания:
«9) зоны затопления и подтопления.».

**ПРАВИЛА ЗЕМЛЕПОЛЬЗОВАНИЯ И ЗАСТРОЙКИ
МУНИЦИПАЛЬНОГО ОБРАЗОВАНИЯ "БОЛЬШЕЛУЦКОЕ СЕЛЬСКОЕ ПОСЕЛЕНИЕ"
КИНГИСЕППСКОГО МУНИЦИПАЛЬНОГО РАЙОНА ЛЕНИНГРАДСКОЙ ОБЛАСТИ**

**Карта градостроительного зонирования
Деревня Серёжино**



Условные обозначения

ГРАНИЦЫ

- населённого пункта
- земельных участков

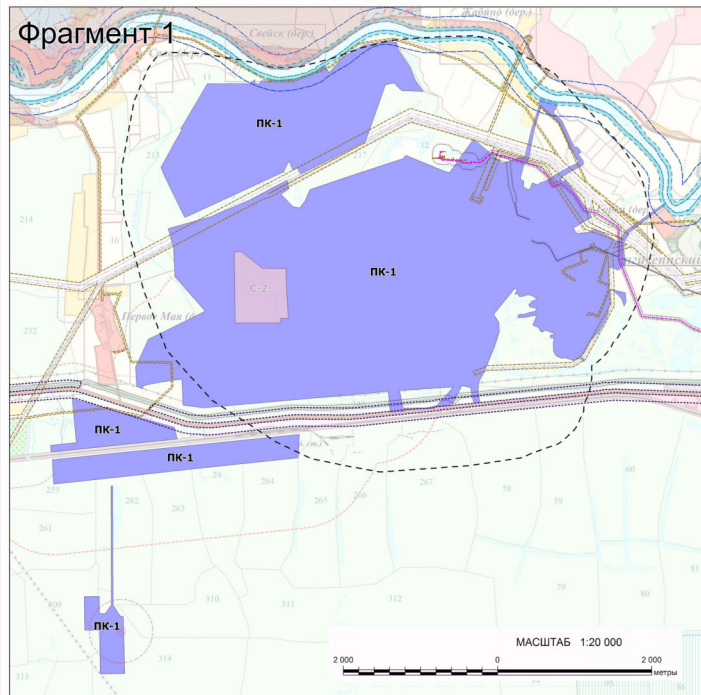
ГРАНИЦЫ ТЕРРИТОРИАЛЬНЫХ ЗОН

- ЖИЛЫЕ ЗОНЫ**
- Ж-1 - зона застройки индивидуальными жилыми домами
- ОБЩЕСТВЕННО-ДЕЛОВЫЕ ЗОНЫ**
- ОБ-1 - зона общественного, делового и коммерческого назначения
- ПРОИЗВОДСТВЕННЫЕ ЗОНЫ, ЗОНЫ ИНЖЕНЕРНОЙ И ТРАНСПОРТНОЙ ИНФРАСТРУКТУРЫ**
- линии электропередач
- РЕКРЕАЦИОННЫЕ ЗОНЫ**
- Р-1 - зелёные насаждения общего пользования
- ЗОНЫ СПЕЦИАЛЬНОГО НАЗНАЧЕНИЯ**
- С-4 - зелёные насаждения специального назначения
- ГРАНИЦЫ ЗОН С ОСОБЫМИ УСЛОВИЯМИ ИСПОЛЬЗОВАНИЯ ТЕРРИТОРИИ**
- Прибрежные защитные полосы
- Береговая полоса
- Водоохранная зона
- Охранная зона ЛЭП
- Зона затопления
- Зона подтопления



Изменения в правила землепользования и застройки
муниципального образования "Большелуцкое сельское поселение"
муниципального образования "Кингисеппский муниципальный район"
Ленинградской области

Карта градостроительного зонирования



ПРОИЗВОДСТВЕННЫЕ ЗОНЫ, ЗОНЫ ИНЖЕНЕРНОЙ И ТРАНСПОРТНОЙ ИНФРАСТРУКТУР

ПК-1 - зона размещения производственных объектов I-V класса опасности

ГРАНИЦЫ ЗОН С ОСОБИМИ УСЛОВИЯМИ ИСПОЛЬЗОВАНИЯ ТЕРРИТОРИЙ

- водоохранный зона

- прибрежная защитная полоса

- охранный зона объектов электроэнергетики (объектов электросетевого хозяйства и объектов по производству электрической энергии)

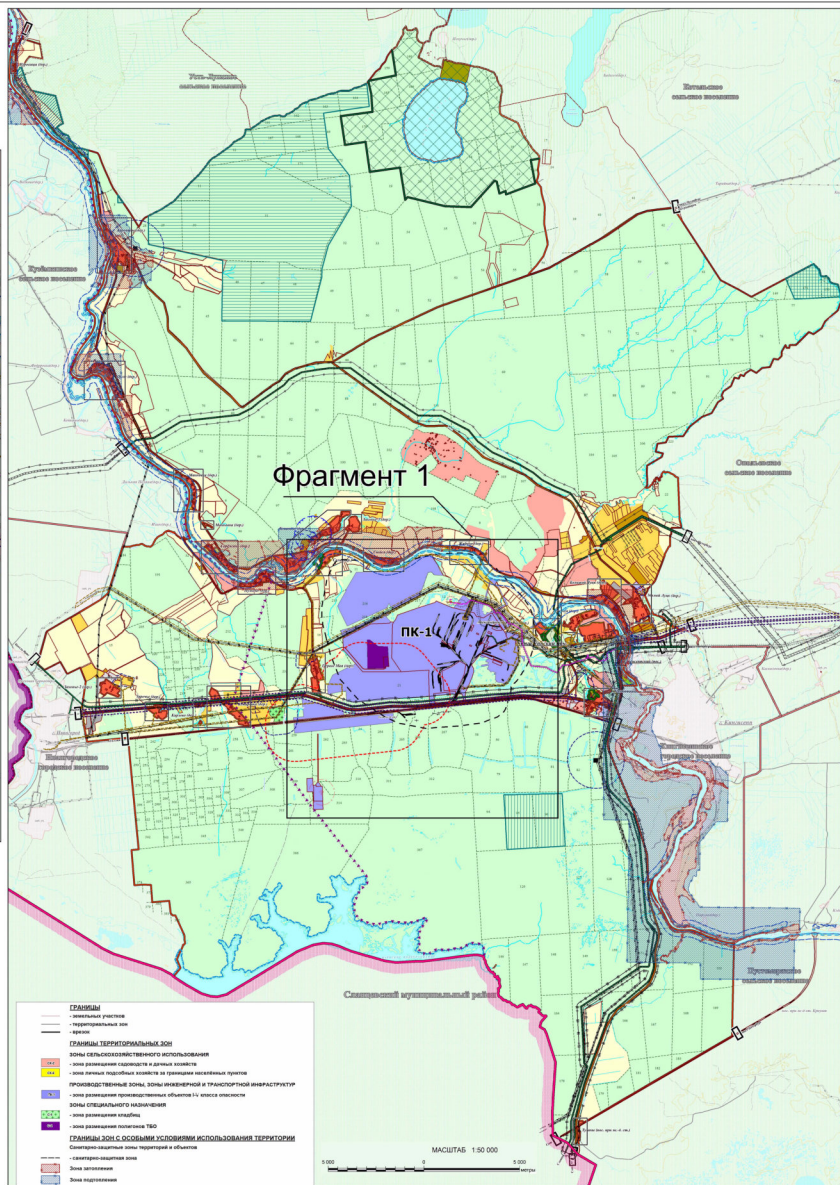
- охранный зона трубопроводов (газопроводов, нефтепроводов и нефтепродуктопроводов, аммиакопроводов)

- охранный зона линий и сооружений связи

- зоны санитарной охраны источников питьевого и хозяйственно-бытового водоснабжения

- придорожные полосы автомобильных дорог

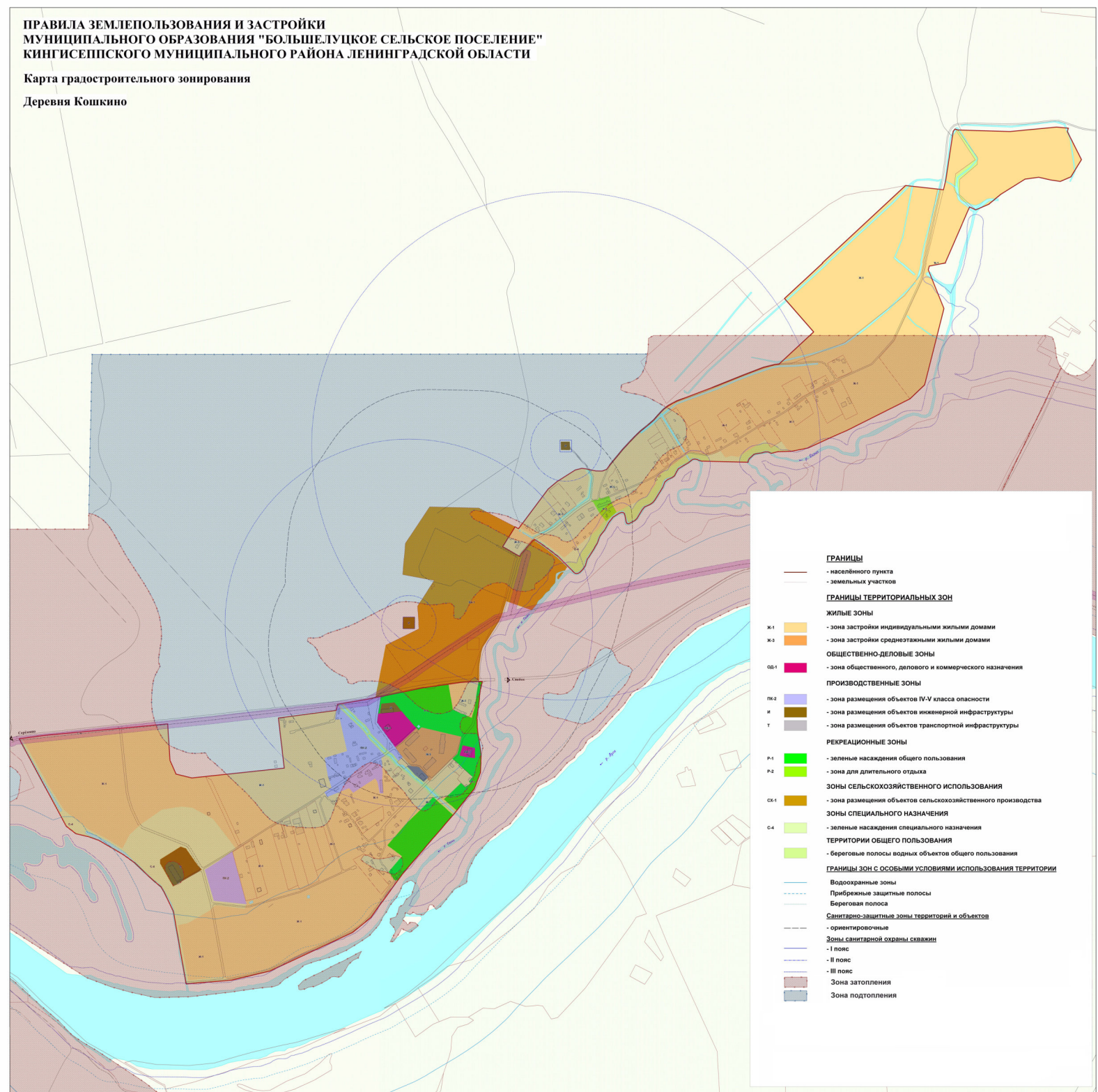
- санитарно-защитная зона



**ПРАВИЛА ЗЕМЛЕПОЛЬЗОВАНИЯ И ЗАСТРОЙКИ
МУНИЦИПАЛЬНОГО ОБРАЗОВАНИЯ "БОЛЬШЕЛУЦКОЕ СЕЛЬСКОЕ ПОСЕЛЕНИЕ"
КИНГИСЕПСКОГО МУНИЦИПАЛЬНОГО РАЙОНА ЛЕНИНГРАДСКОЙ ОБЛАСТИ**

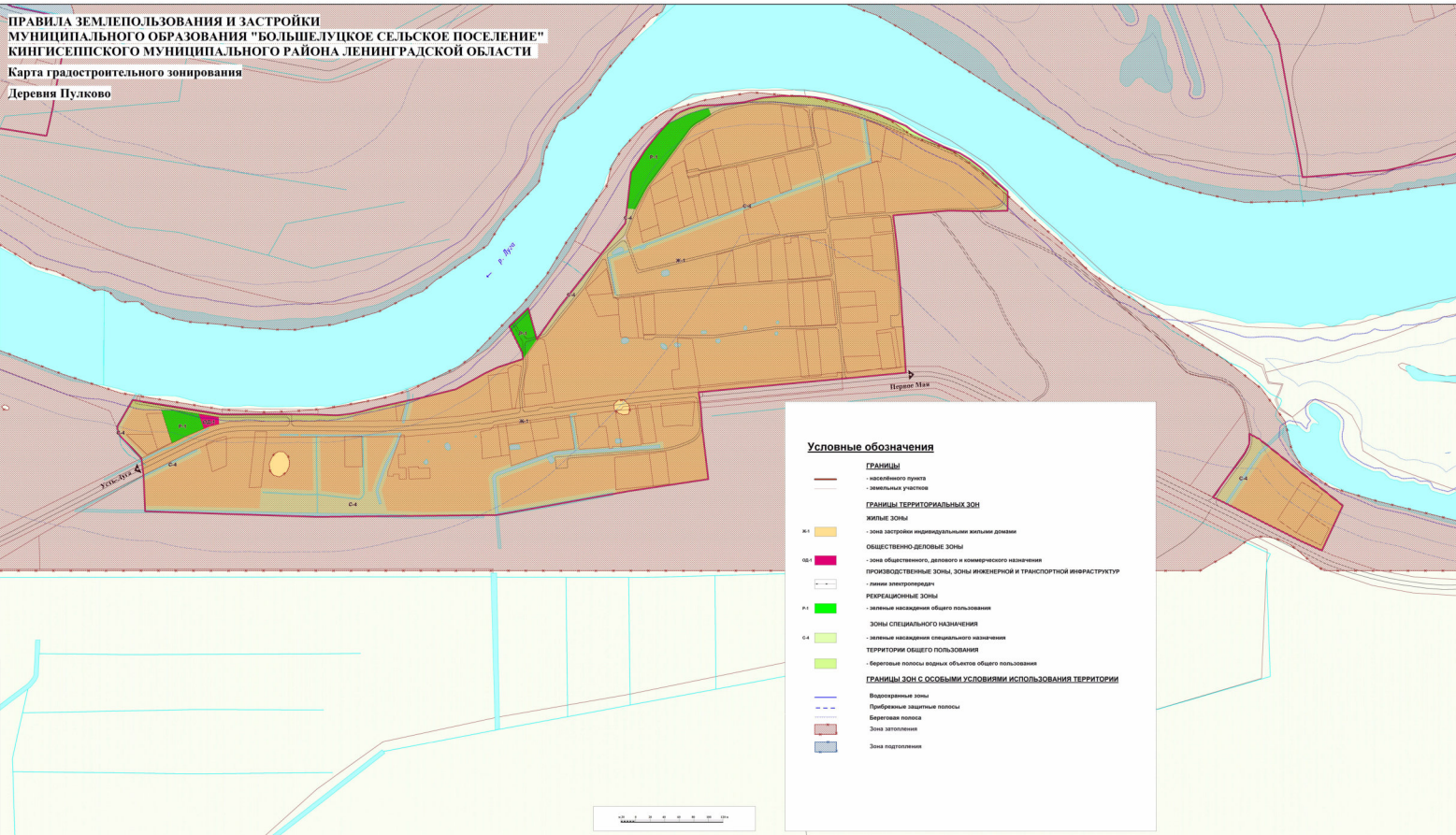
Карта градостроительного зонирования

Деревня Кошкино



**ПРАВИЛА ЗЕМЛЕПОЛЬЗОВАНИЯ И ЗАСТРОЙКИ
МУНИЦИПАЛЬНОГО ОБРАЗОВАНИЯ "БОЛЬШЕЛУЦКОЕ СЕЛЬСКОЕ ПОСЕЛЕНИЕ"
КИНГИСЕПСКОГО МУНИЦИПАЛЬНОГО РАЙОНА ЛЕНИНГРАДСКОЙ ОБЛАСТИ**

Карта градостроительного зонирования
Деревня Пулково



Условные обозначения

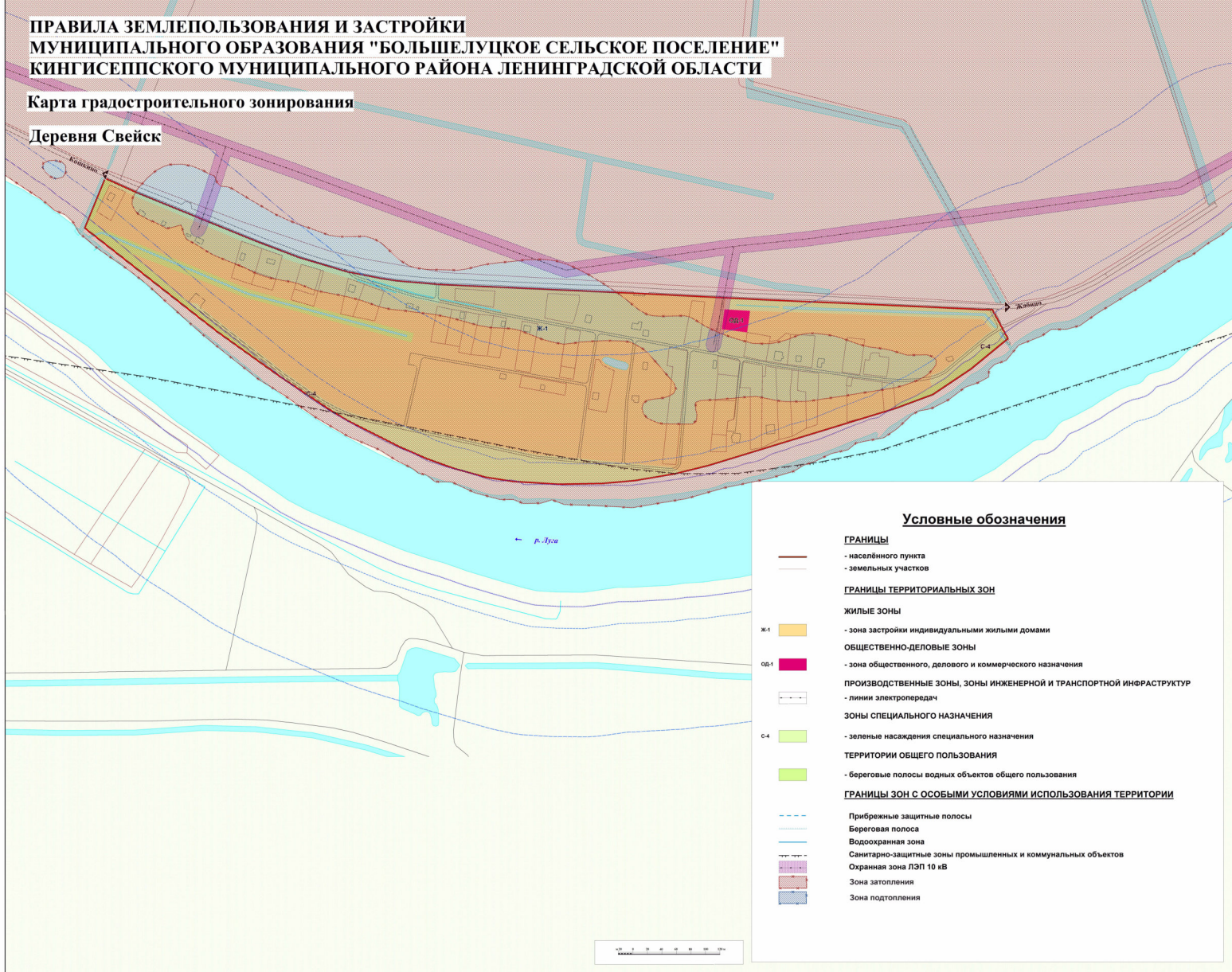
- ГРАНИЦЫ**
- населенного пункта
 - земельные участки
- ГРАНИЦЫ ТЕРРИТОРИАЛЬНЫХ ЗОН**
- ЖИЛЬЕ ЗОНЫ**
- Ж1 - зона застройки индивидуальных жилых домов
- ОБЩЕСТВЕННО-ДЕЛОВЫЕ ЗОНЫ**
- ОБ1 - зона общественного, делового и коммерческого назначения
- ПРОИЗВОДСТВЕННЫЕ ЗОНЫ, ЗОНЫ ИНЖЕНЕРНОЙ И ТРАНСПОРТНОЙ ИНФРАСТРУКТУРЫ**
- И1 - линия электропередачи
- РЕКРЕАЦИОННЫЕ ЗОНЫ**
- Р1 - земельные участки для рекреации
- ЗОНЫ СПЕЦИАЛЬНОГО НАЗНАЧЕНИЯ**
- С4 - земельные участки специального назначения
- ТЕРРИТОРИИ ОБЩЕГО ПОЛЬЗОВАНИЯ**
- З1 - территории общего пользования
 - З2 - береговые полосы водных объектов общего пользования
- ГРАНИЦЫ ЗОН С ОСОБЫМИ УСЛОВИЯМИ ИСПОЛЬЗОВАНИЯ ТЕРРИТОРИИ**
- В1 - водосберегающие зоны
 - В2 - прибрежные защитные полосы
 - Б1 - береговая полоса
 - З3 - зона заповедия
 - З4 - зона подтопления



**ПРАВИЛА ЗЕМЛЕПОЛЬЗОВАНИЯ И ЗАСТРОЙКИ
МУНИЦИПАЛЬНОГО ОБРАЗОВАНИЯ "БОЛЬШЕЛУЦКОЕ СЕЛЬСКОЕ ПОСЕЛЕНИЕ"
КИНГИСЕППСКОГО МУНИЦИПАЛЬНОГО РАЙОНА ЛЕНИНГРАДСКОЙ ОБЛАСТИ**

Карта градостроительного зонирования

Деревня Свейск



Условные обозначения

ГРАНИЦЫ

- населённого пункта
- земельных участков

ГРАНИЦЫ ТЕРРИТОРИАЛЬНЫХ ЗОН

ЖИЛЫЕ ЗОНЫ

- ж-1 - зона застройки индивидуальными жилыми домами

ОБЩЕСТВЕННО-ДЕЛОВЫЕ ЗОНЫ

- об-1 - зона общественного, делового и коммерческого назначения

ПРОИЗВОДСТВЕННЫЕ ЗОНЫ, ЗОНЫ ИНЖЕНЕРНОЙ И ТРАНСПОРТНОЙ ИНФРАСТРУКТУРЫ

- линии электропередач

ЗОНЫ СПЕЦИАЛЬНОГО НАЗНАЧЕНИЯ

- с-4 - зеленые насаждения специального назначения

ТЕРРИТОРИИ ОБЩЕГО ПОЛЬЗОВАНИЯ

- береговые полосы водных объектов общего пользования

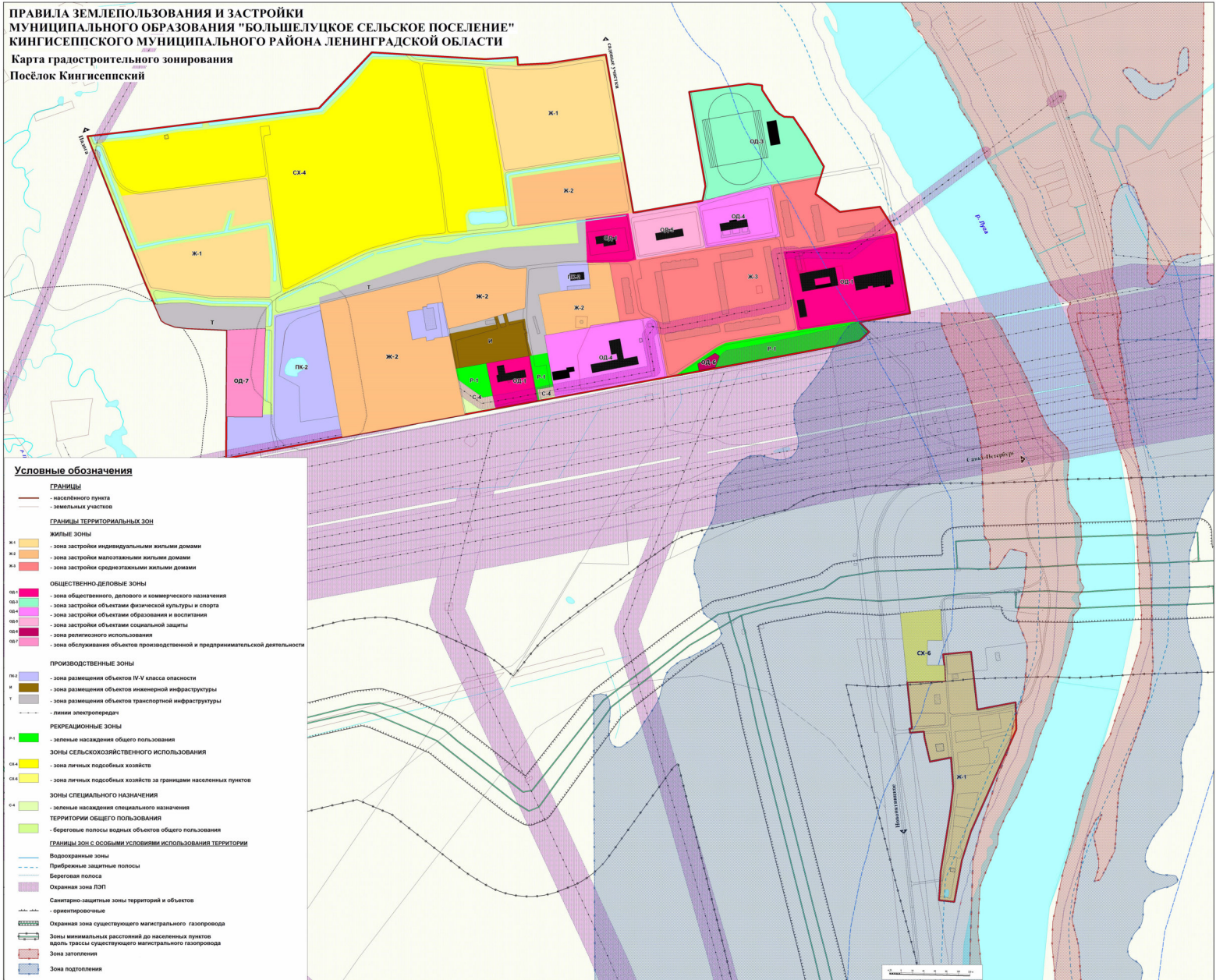
ГРАНИЦЫ ЗОН С ОСОБИМИ УСЛОВИЯМИ ИСПОЛЬЗОВАНИЯ ТЕРРИТОРИИ

- Прибрежные защитные полосы
- Береговая полоса
- Водоохранная зона
- Санитарно-защитные зоны промышленных и коммунальных объектов
- Охранная зона ЛЭП 10 кВ
- Зона затопления
- Зона подтопления



ПРАВИЛА ЗЕМЛЕПОЛЬЗОВАНИЯ И ЗАСТРОЙКИ МУНИЦИПАЛЬНОГО ОБРАЗОВАНИЯ "БОЛЬШЕЛУЦКОЕ СЕЛЬСКОЕ ПОСЕЛЕНИЕ" КИНГИСЕПСКОГО МУНИЦИПАЛЬНОГО РАЙОНА ЛЕНИНГРАДСКОЙ ОБЛАСТИ

Карта градостроительного зонирования Посёлок Кингисеппский



Условные обозначения




- ГРАНИЦЫ**
 - населённого пункта
 - земельных участков
- ГРАНИЦЫ ТЕРРИТОРИАЛЬНЫХ ЗОН**
- ЖИЛЬНЫЕ ЗОНЫ**
 - Ж-1 — зона застройки индивидуальными жилыми домами
 - Ж-2 — зона застройки малоэтажными жилыми домами
 - Ж-3 — зона застройки среднеэтажными жилыми домами
- ОБЩЕСТВЕННО-ДЕЛОВОЕ ЗОНЫ**
 - ОД-1 — зона общественного, делового и коммерческого назначения
 - ОД-2 — зона застройки объектами физической культуры и спорта
 - ОД-3 — зона застройки объектами образования и воспитания
 - ОД-4 — зона застройки объектами социальной защиты
 - ОД-5 — зона религиозного использования
 - ОД-6 — зона обслуживания объектов производственной и предпринимательской деятельности
- ПРОИЗВОДСТВЕННЫЕ ЗОНЫ**
 - П-1 — зона размещения объектов IV-V класса опасности
 - П-2 — зона размещения объектов инженерной инфраструктуры
 - Т — зона размещения объектов транспортной инфраструктуры
 - линии электропередач
- РЕКРЕАЦИОННЫЕ ЗОНЫ**
 - Р-1 — зелёные насаждения общего пользования
- ЗОНЫ СЕЛЬСКОХОЗЯЙСТВЕННОГО ИСПОЛЬЗОВАНИЯ**
 - СК-1 — зона личных подсобных хозяйств
 - СК-2 — зона личных подсобных хозяйств за границами населённых пунктов
- ЗОНЫ СПЕЦИАЛЬНОГО НАЗНАЧЕНИЯ**
 - С-1 — зелёные насаждения специального назначения
- ТЕРРИТОРИИ ОБЩЕГО ПОЛЬЗОВАНИЯ**
 - береговые полосы водных объектов общего пользования
- ГРАНИЦЫ ЗОН С ОСОБЫМИ УСЛОВИЯМИ ИСПОЛЬЗОВАНИЯ ТЕРРИТОРИИ**
 - Водоохранная зона
 - Прибрежная защитная полоса
 - Береговая полоса
 - Охранная зона ЛЭП
 - Санитарно-защитные зоны территорий и объектов
 - ориентировочные
 - Охранная зона существующего магистрального газопровода
 - Зоны минимальных расстояний до населённых пунктов вдоль трассы существующего магистрального газопровода
 - Зона загопления
 - Зона подтопления

**ПРАВИЛА ЗЕМЛЕПОЛЬЗОВАНИЯ И ЗАСТРОЙКИ
МУНИЦИПАЛЬНОГО ОБРАЗОВАНИЯ "БОЛЬШЕЛУЦКОЕ СЕЛЬСКОЕ ПОСЕЛЕНИЕ"
КИНГИСЕППСКОГО МУНИЦИПАЛЬНОГО РАЙОНА ЛЕНИНГРАДСКОЙ ОБЛАСТИ**

**Карта градостроительного зонирования
Деревня Орлы**

Условные обозначения

ГРАНИЦЫ


-  - граница муниципального образования
Большелуцкое сельское поселение
-  - населённого пункта
-  - земельных участков

ГРАНИЦЫ ТЕРРИТОРИАЛЬНЫХ ЗОН


ЖИЛЫЕ ЗОНЫ

- ж-1  - зона застройки индивидуальными жилыми домами


ОБЩЕСТВЕННО-ДЕЛОВЫЕ ЗОНЫ

- од-1  - зона общественного, делового и коммерческого назначения


**ПРОИЗВОДСТВЕННЫЕ ЗОНЫ, ЗОНЫ ИНЖЕНЕРНОЙ И ТРАНСПОРТНОЙ
ИНФРАСТРУКТУРЫ**

- т  - зона размещения объектов транспортной инфраструктуры


РЕКРЕАЦИОННЫЕ ЗОНЫ

- р-1  - зеленые насаждения общего пользования







ТЕРРИТОРИИ ОБЩЕГО ПОЛЬЗОВАНИЯ

-  - береговые полосы водных объектов общего пользования

ЗОНЫ СПЕЦИАЛЬНОГО НАЗНАЧЕНИЯ

- с-4  - зеленые насаждения специального назначения

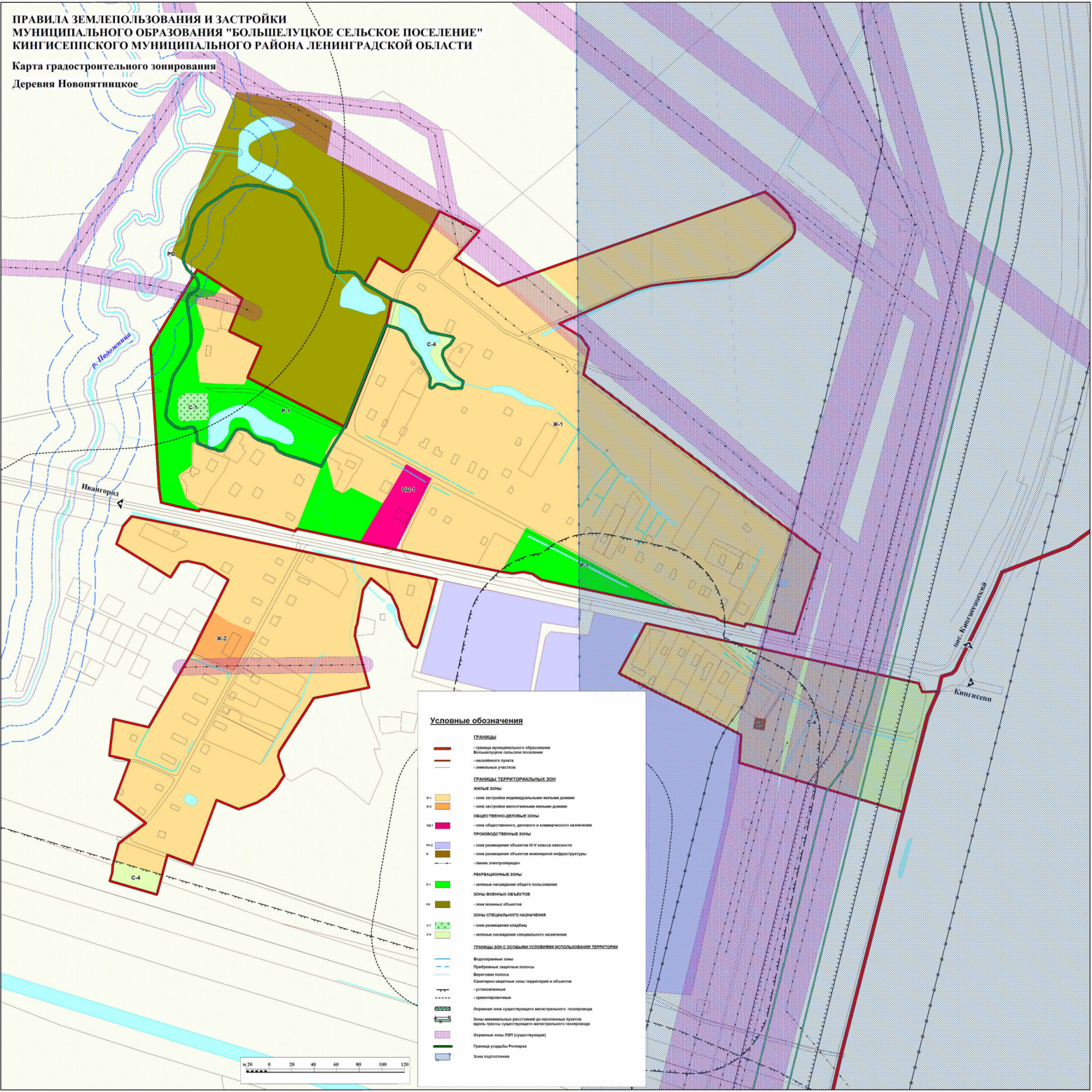
ГРАНИЦЫ ЗОН С ОСОБЫМИ УСЛОВИЯМИ ИСПОЛЬЗОВАНИЯ ТЕРРИТОРИИ

-  - Водоохранные зоны
-  - Прибрежные защитные полосы
-  - Береговая полоса
-  - Охранная зона ЛЭП
-  - Зона затопления
-  - Зона подтопления



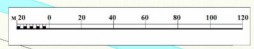
**ПРАВИЛА ЗЕМЛЕПОЛЬЗОВАНИЯ И ЗАСТРОЙКИ
МУНИЦИПАЛЬНОГО ОБРАЗОВАНИЯ "БОЛЬШЕЛУШКОЕ СЕЛЬСКОЕ ПОСЕЛЕНИЕ"
КИНГИСЕПСКОГО МУНИЦИПАЛЬНОГО РАЙОНА ЛЕНИНГРАДСКОЙ ОБЛАСТИ**

**Карта градостроительного зонирования
Деревня Новопятницкое**

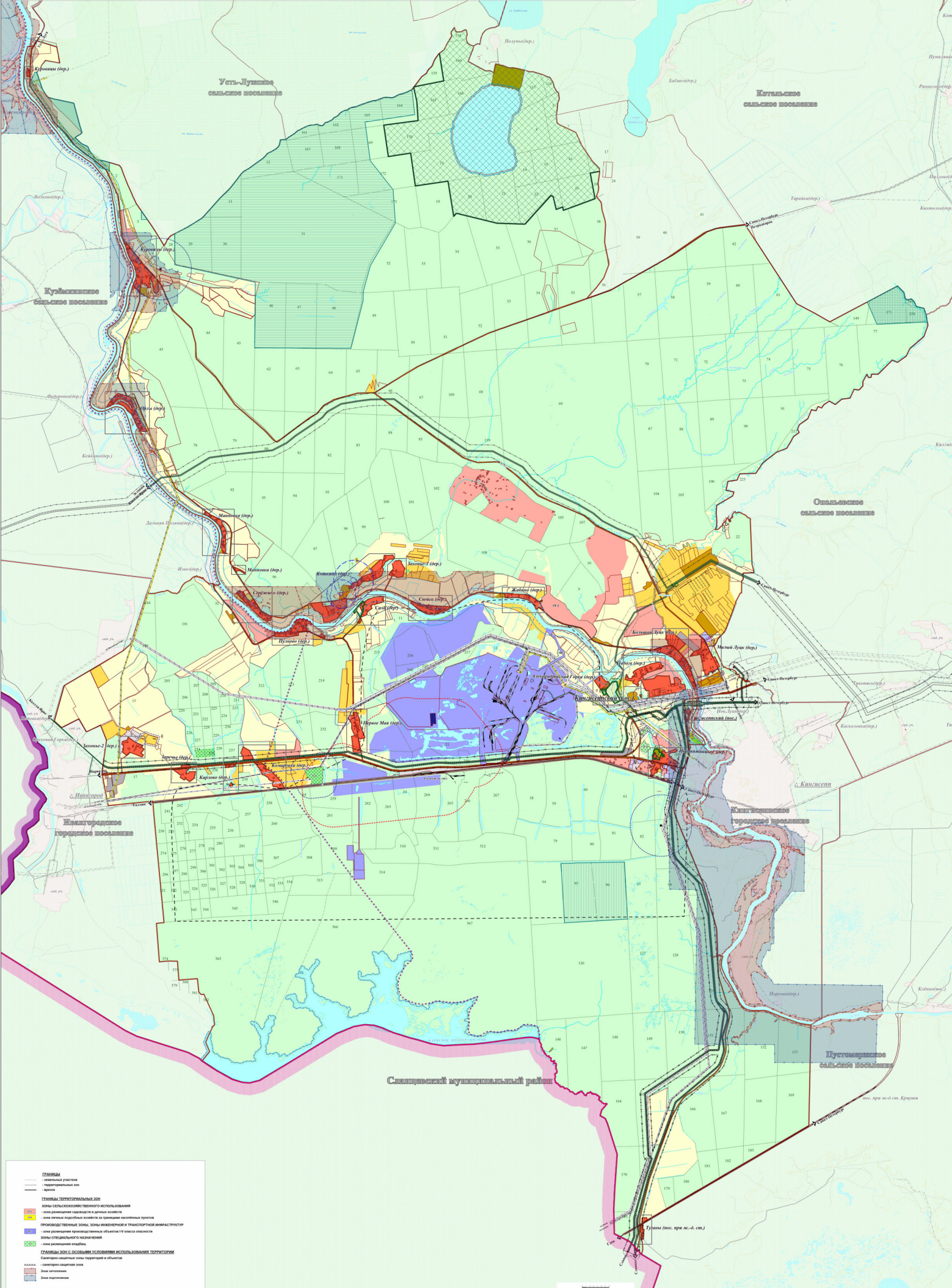


Условные обозначения

- ГРАНИЦЫ**
- граница муниципального образования Большелушское сельское поселение
 - межселенный пункт
 - земельный участок
- ГРАНИЦЫ ТЕРРИТОРИАЛЬНЫХ ЗОН**
- ЖИЛЬНЫЕ ЗОНЫ**
- Ж-1 - зона застройки индивидуальными жилыми домами
 - Ж-2 - зона застройки многоквартирными жилыми домами
- ОБЩЕСТВЕННО-ДЕЛОВЫЕ ЗОНЫ**
- ОДН - зона общественного назначения и коммерческого назначения
- ПРОМЫШЛЕННЫЕ ЗОНЫ**
- П - зона размещения объектов IV-V класса опасности
 - П-1 - зона размещения объектов инженерной инфраструктуры
 - линия электропередачи
- РЕКРЕАЦИОННЫЕ ЗОНЫ**
- Р-1 - зеленые насаждения общего пользования
 - Р-2 - зоны военных объектов
 - Р-3 - зоны специального назначения
 - Р-4 - зона размещения объектов
 - Р-5 - зеленые насаждения специального назначения
- ГРАНИЦЫ ЗОН С ОСОБЫМИ УСЛОВИЯМИ ИСПОЛЬЗОВАНИЯ ТЕРРИТОРИИ**
- водосточная канава
 - прибрежная защитная полоса
 - береговая полоса
 - санитарно-защитная зона территории и объектов
 - ограждение
 - ориентировочная
- Очертание зоны существующего магистрального газопровода
- Зоны минимальных расстояний до населенных пунктов
- Местные правила структурного магистрального газопровода
- Очертание зоны ЛЭП (электростанция)
- Граница участка Ротенхауса
- Зона подтопления



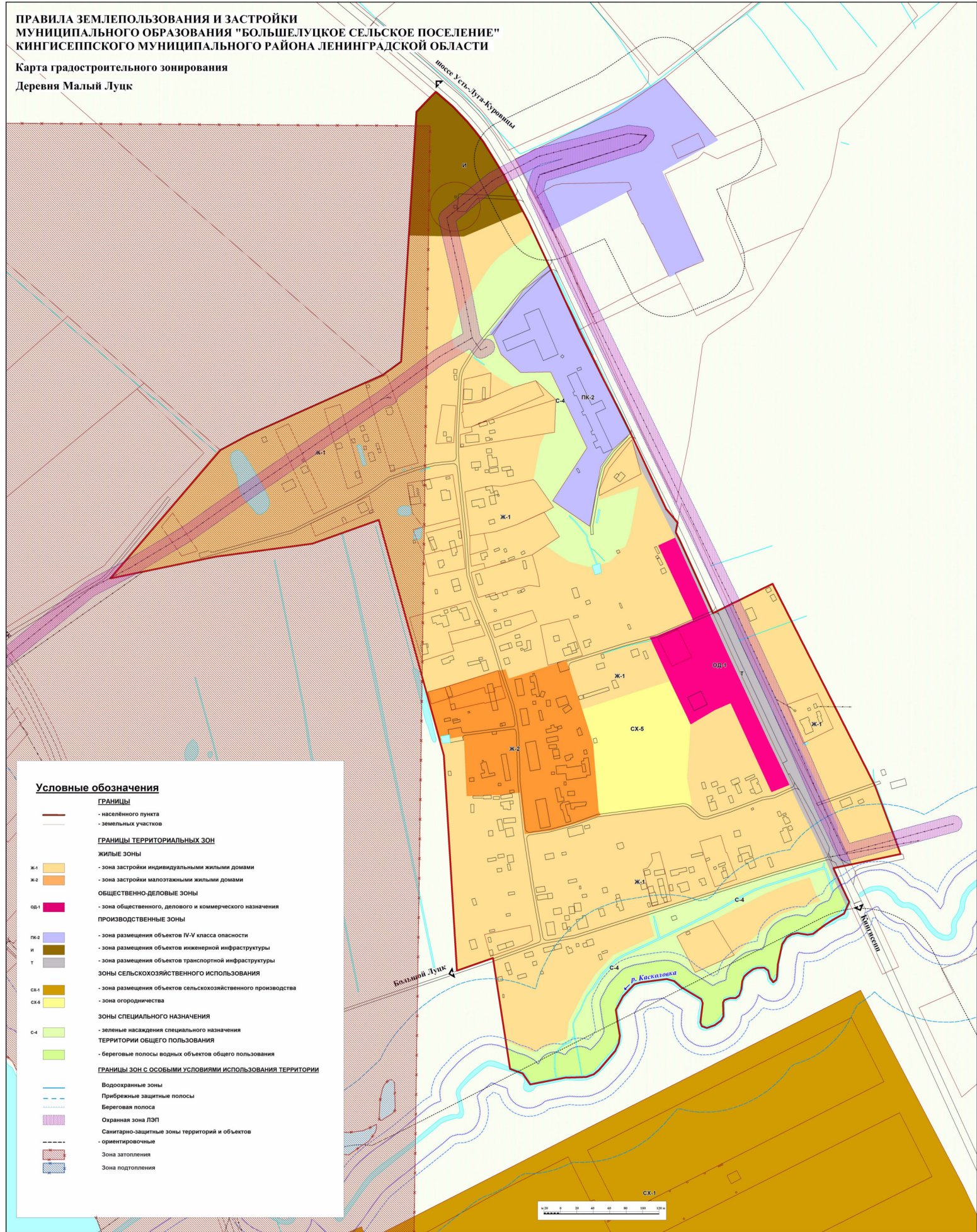
**Внесение изменений в правила землепользования и застройки муниципального образования
"Большелуцкое сельское поселение" Кингисеппского муниципального района Ленинградской области
Карта градостроительного зонирования**



- Границы**
- граница участка
 - территориальная зона
 - граница
- Границы территориальных зон**
- Зоны сельскохозяйственного использования**
 - зона размещения садоводств и дачных поселков
 - зона лесной подзоны восточнее от территории населенных пунктов
 - Промышленные зоны, зоны инженерной и транспортной инфраструктуры**
 - зона размещения производственных объектов I и IV класса опасности
 - зона специального назначения
 - зона размещения складов
 - Границы зон с особыми условиями использования территории**
 - санитарно-защитная зона предприятий и объектов
 - зона рекреации
 - зона наводнения

**ПРАВИЛА ЗЕМЛЕПОЛЬЗОВАНИЯ И ЗАСТРОЙКИ
МУНИЦИПАЛЬНОГО ОБРАЗОВАНИЯ "БОЛЬШЕЛУЦКОЕ СЕЛЬСКОЕ ПОСЕЛЕНИЕ"
КИНГИСЕППСКОГО МУНИЦИПАЛЬНОГО РАЙОНА ЛЕНИНГРАДСКОЙ ОБЛАСТИ**

**Карта градостроительного зонирования
Деревня Малый Луцк**



Условные обозначения

ГРАНИЦЫ

- населенного пункта
- земельных участков

ГРАНИЦЫ ТЕРРИТОРИАЛЬНЫХ ЗОН

ЖИЛЬНЫЕ ЗОНЫ

- Ж-1 - зона застройки индивидуальными жилыми домами
- Ж-2 - зона застройки малоэтажными жилыми домами

ОБЩЕСТВЕННО-ДЕЛОВЫЕ ЗОНЫ

- ОБ-1 - зона общественного, делового и коммерческого назначения

ПРОИЗВОДСТВЕННЫЕ ЗОНЫ

- ПК-2 - зона размещения объектов IV-V класса опасности
- И - зона размещения объектов инженерной инфраструктуры
- Т - зона размещения объектов транспортной инфраструктуры
- СХ-4 - зона размещения объектов сельскохозяйственного производства
- СХ-5 - зона огородничества
- СХ-6 - зона огородничества

ЗОНЫ СПЕЦИАЛЬНОГО НАЗНАЧЕНИЯ

- С-4 - зеленые насаждения специального назначения

ТЕРРИТОРИИ ОБЩЕГО ПОЛЬЗОВАНИЯ

- береговые полосы водных объектов общего пользования

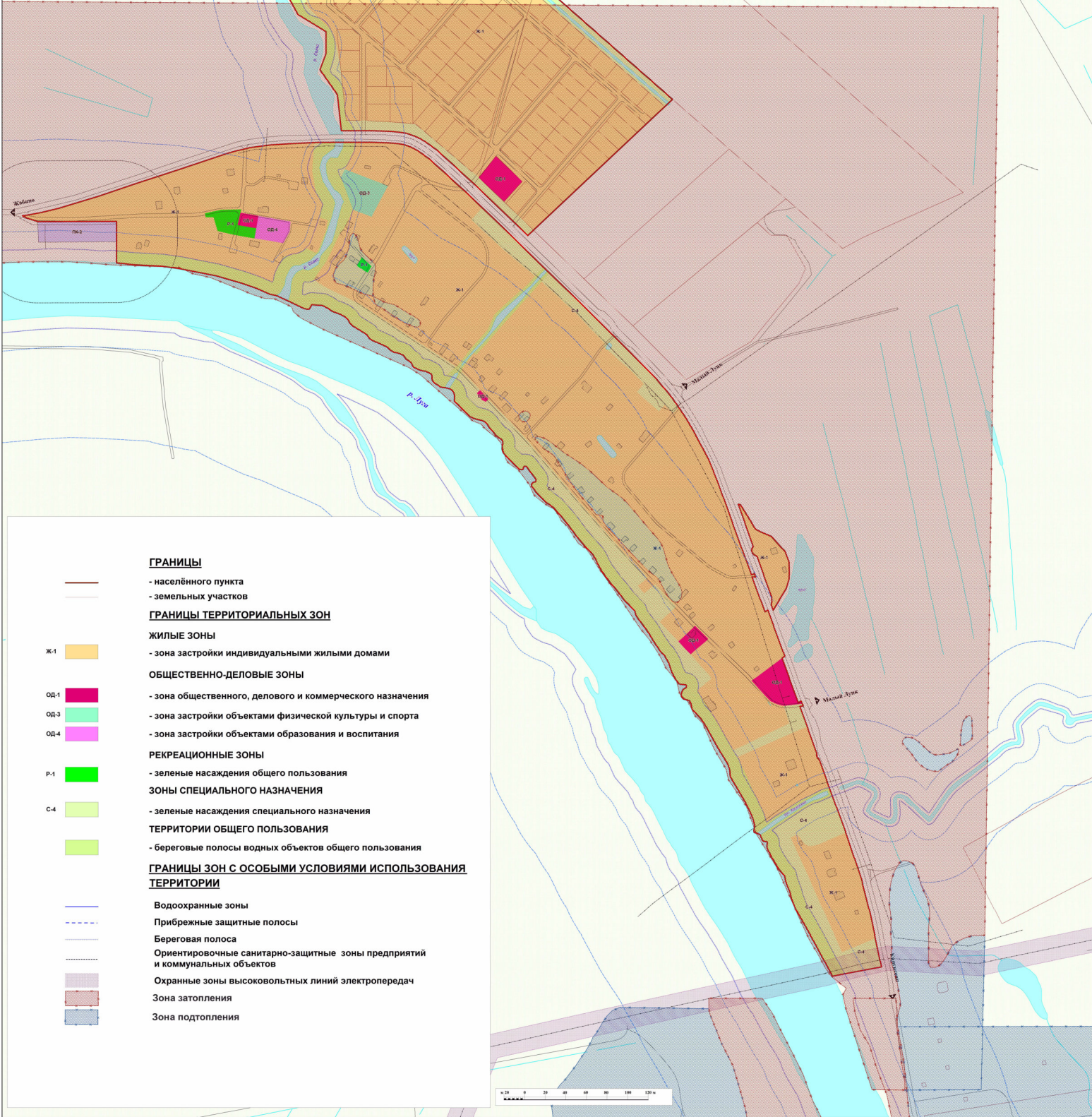
ГРАНИЦЫ ЗОН С ОСОБЫМИ УСЛОВИЯМИ ИСПОЛЬЗОВАНИЯ ТЕРРИТОРИИ

- Водоохранные зоны
- Прибрежные защитные полосы
- Береговая полоса
- Охранная зона ЛЭП
- Санитарно-защитные зоны территорий и объектов
- ориентировочные
- Зона затопления
- Зона подтопления



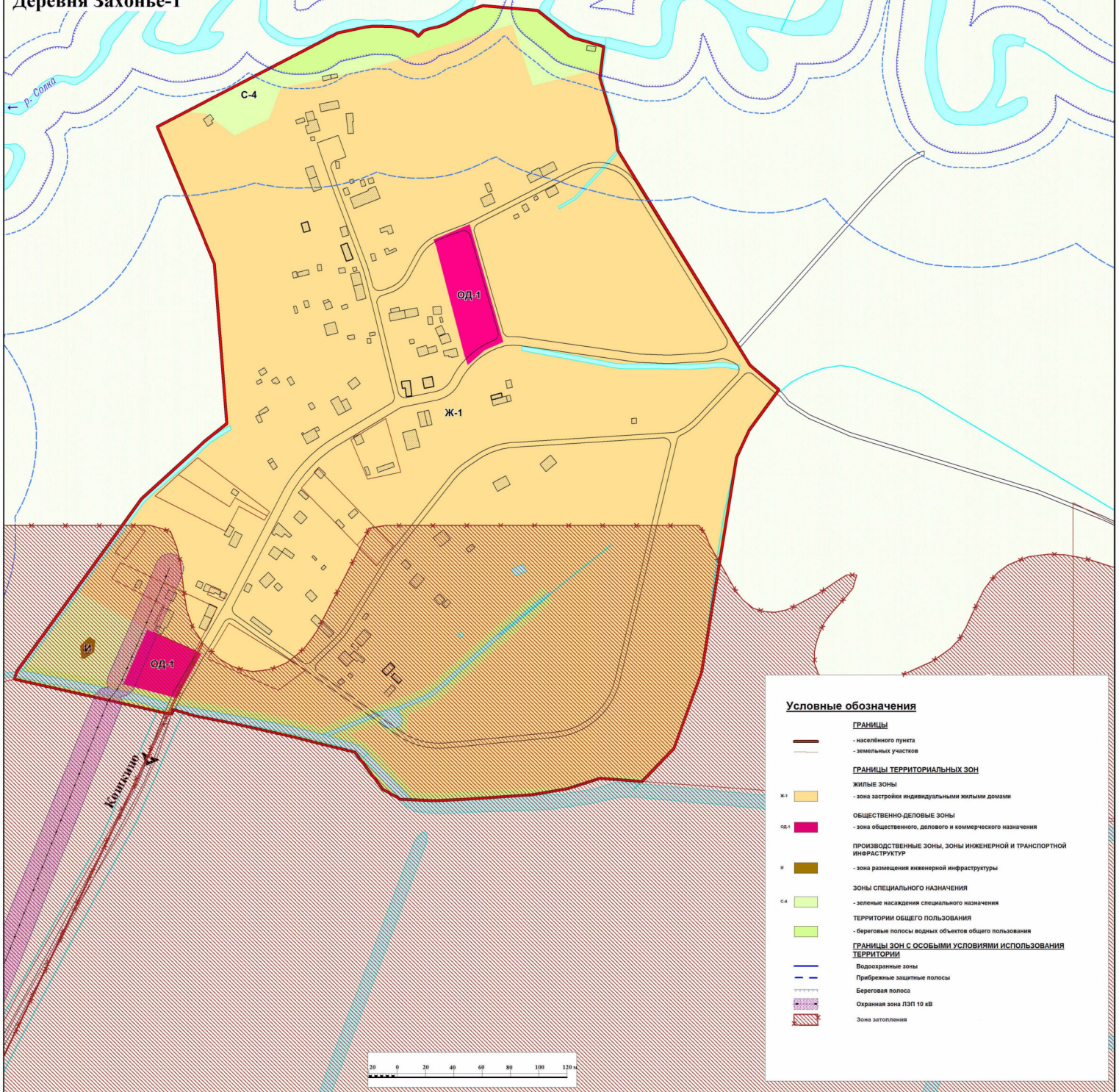
ПРАВИЛА ЗЕМЛЕПОЛЬЗОВАНИЯ И ЗАСТРОЙКИ
МУНИЦИПАЛЬНОГО ОБРАЗОВАНИЯ "БОЛЬШЕЛУЦКОЕ СЕЛЬСКОЕ ПОСЕЛЕНИЕ"
КИНГИСЕПСКОГО МУНИЦИПАЛЬНОГО РАЙОНА ЛЕНИНГРАДСКОЙ ОБЛАСТИ

Карта градостроительного зонирования
Деревня Большой Луцк



**ПРАВИЛА ЗЕМЛЕПОЛЬЗОВАНИЯ И ЗАСТРОЙКИ
МУНИЦИПАЛЬНОГО ОБРАЗОВАНИЯ "БОЛЬШЕЛУЦКОЕ СЕЛЬСКОЕ ПОСЕЛЕНИЕ"
КИНГИСЕППСКОГО МУНИЦИПАЛЬНОГО РАЙОНА ЛЕНИНГРАДСКОЙ ОБЛАСТИ**

**Карта градостроительного зонирования
Деревня Захонье-1**



Условные обозначения

- ГРАНИЦЫ**
- населённого пункта
 - земельных участков
- ГРАНИЦЫ ТЕРРИТОРИАЛЬНЫХ ЗОН**
- ЖИЛЬНЫЕ ЗОНЫ**
- Ж-1 - зона застройки индивидуальными жилыми домами
- ОБЩЕСТВЕННО-ДЕЛОВЫЕ ЗОНЫ**
- ОД-1 - зона общественного, делового и коммерческого назначения
- ПРОИЗВОДСТВЕННЫЕ ЗОНЫ, ЗОНЫ ИНЖЕНЕРНОЙ И ТРАНСПОРТНОЙ ИНФРАСТРУКТУРЫ**
- И - зона размещения инженерной инфраструктуры
- ЗОНЫ СПЕЦИАЛЬНОГО НАЗНАЧЕНИЯ**
- С-4 - зеленые насаждения специального назначения
- ТЕРРИТОРИИ ОБЩЕГО ПОЛЬЗОВАНИЯ**
- береговые полосы водных объектов общего пользования
- ГРАНИЦЫ ЗОН С ОСОБЫМИ УСЛОВИЯМИ ИСПОЛЬЗОВАНИЯ ТЕРРИТОРИИ**
- Водоохранные зоны
 - Прибрежные защитные полосы
 - Береговая полоса
 - Охранная зона ЛЭП 10 кВ
 - Зона затопления

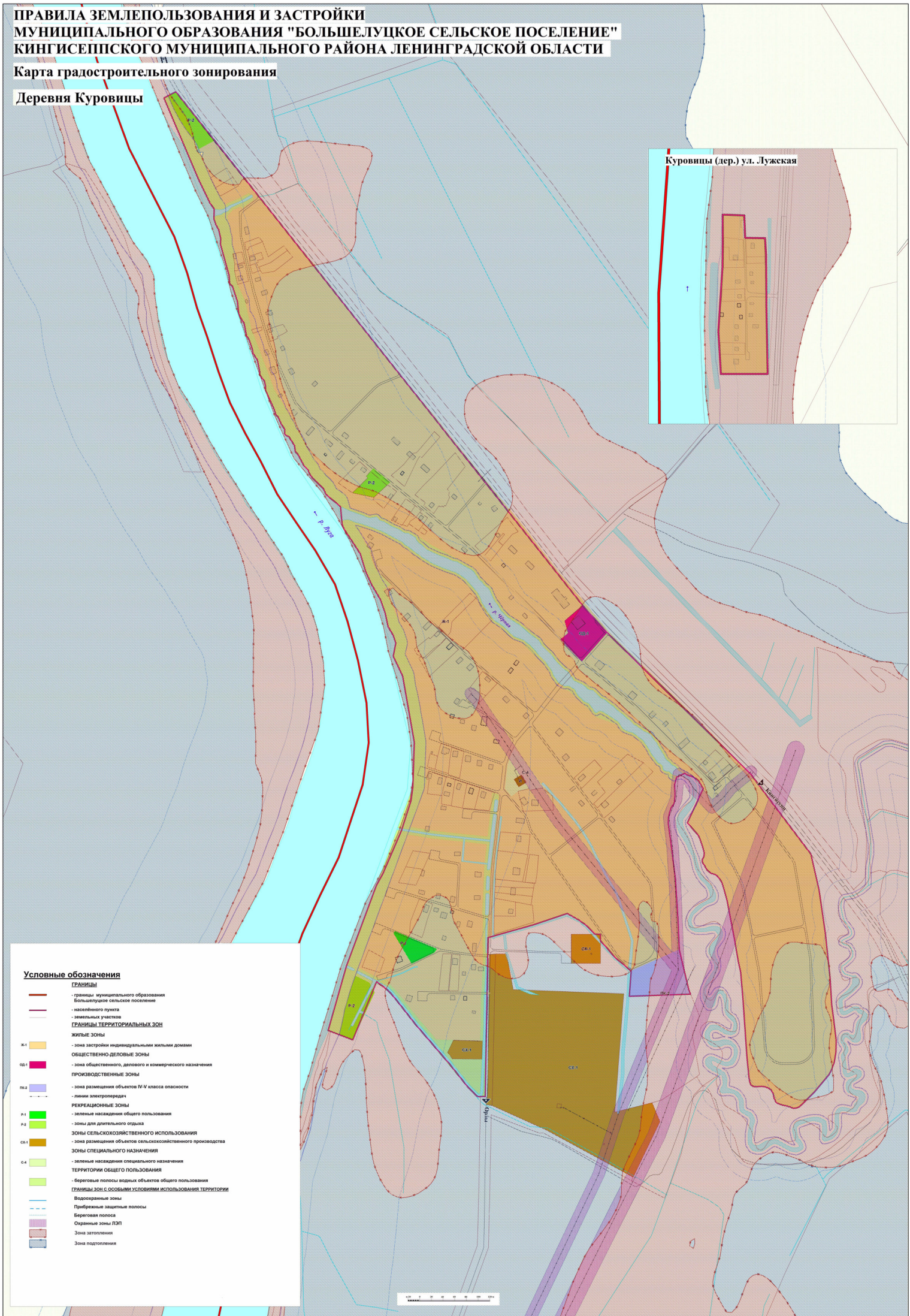


**ПРАВИЛА ЗЕМЛЕПОЛЬЗОВАНИЯ И ЗАСТРОЙКИ
МУНИЦИПАЛЬНОГО ОБРАЗОВАНИЯ "БОЛЬШЕЛУЦКОЕ СЕЛЬСКОЕ ПОСЕЛЕНИЕ"
КИНГИСЕППСКОГО МУНИЦИПАЛЬНОГО РАЙОНА ЛЕНИНГРАДСКОЙ ОБЛАСТИ**

Карта градостроительного зонирования

Деревня Куровицы

Куровицы (дер.) ул. Лужская



Условные обозначения

- ГРАНИЦЫ**
- границы муниципального образования
 - Большелуцкое сельское поселение
 - населенного пункта
 - земельных участков
- ГРАНИЦЫ ТЕРРИТОРИАЛЬНЫХ ЗОН**
- ЖИЛЬЕ ЗОНЫ**
- Ж-1 - зона застройки индивидуальными жилыми домами
- ОБЩЕСТВЕННО-ДЕЛОВОЕ ЗОНЫ**
- ОД-1 - зона общественного, делового и коммерческого назначения
- ПРОИЗВОДСТВЕННЫЕ ЗОНЫ**
- П-2 - зона размещения объектов IV-V класса опасности
 - линии электропередач
- РЕКРЕАЦИОННЫЕ ЗОНЫ**
- Р-1 - зеленые насаждения общего пользования
 - Р-2 - зоны для длительного отдыха
- ЗОНЫ СЕЛЬСКОХОЗЯЙСТВЕННОГО ИСПОЛЬЗОВАНИЯ**
- СХ-1 - зона размещения объектов сельскохозяйственного производства
- ЗОНЫ СПЕЦИАЛЬНОГО НАЗНАЧЕНИЯ**
- С-4 - зеленые насаждения специального назначения
- ТЕРРИТОРИИ ОБЩЕГО ПОЛЬЗОВАНИЯ**
- береговые полосы водных объектов общего пользования
- ГРАНИЦЫ ЗОН С ОСОБЫМИ УСЛОВИЯМИ ИСПОЛЬЗОВАНИЯ ТЕРРИТОРИИ**
- Водоохранные зоны
 - Прибрежные защитные полосы
 - Береговая полоса
 - Охранные зоны ЛЭП
 - Зона затопления
 - Зона подтопления

