



КОМИТЕТ ГРАДОСТРОИТЕЛЬНОЙ ПОЛИТИКИ
ЛЕНИНГРАДСКОЙ ОБЛАСТИ

ПРИКАЗ

от 11 мая 2021 года № 49

**Об уточнении Правил землепользования и застройки
территории Доможировского сельского поселения
Лодейнопольского муниципального района Ленинградской области**

В соответствии со статьей 33 Градостроительного кодекса Российской Федерации, пунктом 1 части 2 статьи 1 областного закона от 7 июля 2014 года № 45-оз «О перераспределении полномочий в области градостроительной деятельности между органами государственной власти Ленинградской области и органами местного самоуправления Ленинградской области», пунктом 2.13 Положения о Комитете градостроительной политики Ленинградской области, утвержденного постановлением Правительства Ленинградской области от 9 сентября 2019 года № 421, в связи с установлением зон затопления, приказываю:

уточнить Правила землепользования и застройки территории Доможировского сельского поселения Лодейнопольского муниципального района Ленинградской области, утвержденные решением Совета депутатов Доможировского сельского поселения Лодейнопольского муниципального района Ленинградской области от 31.07.2012 № 201 (с изменениями), согласно приложению к настоящему приказу.

Председатель комитета

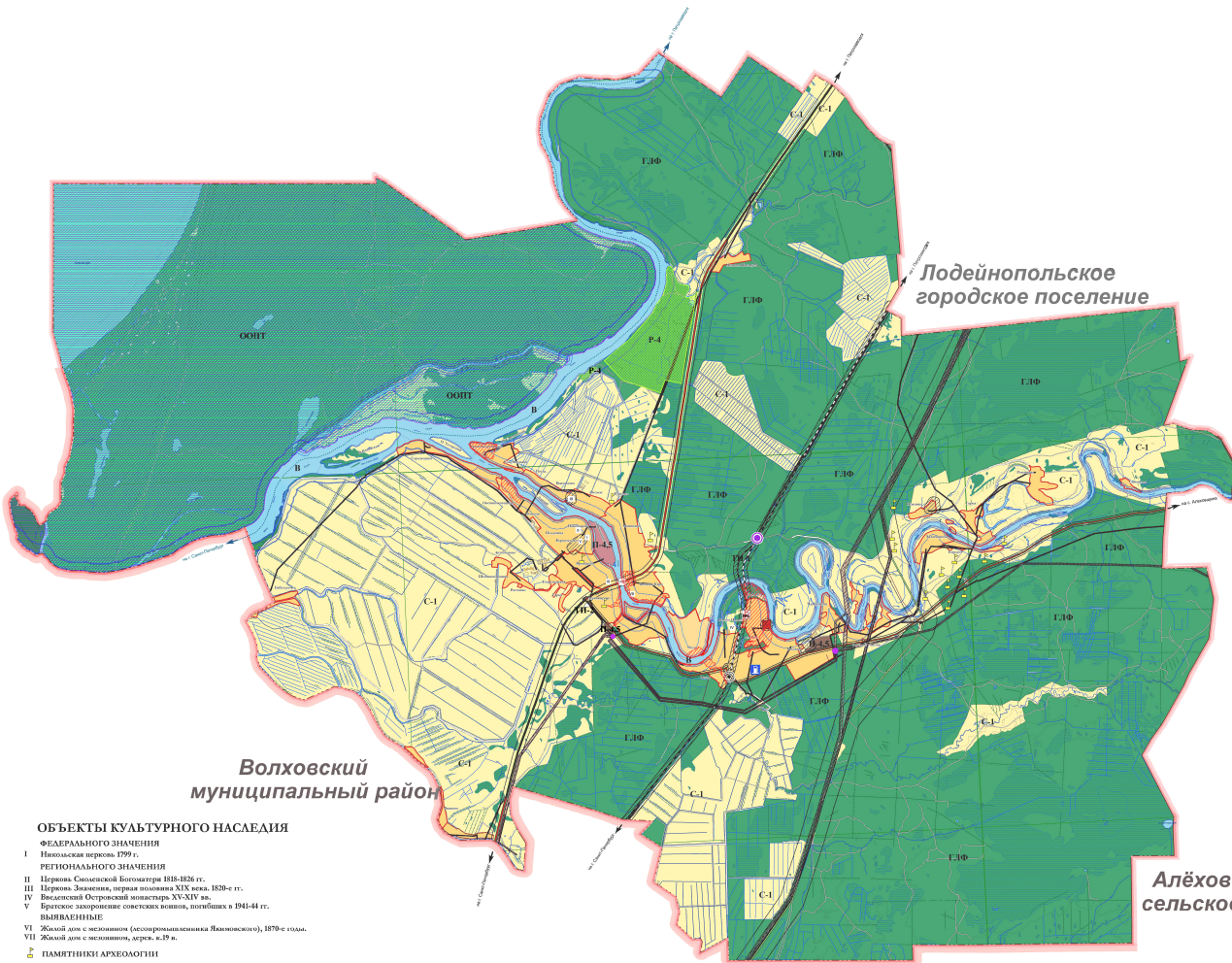
И.Я.Кулаков

Приложение
к приказу Комитета
градостроительной политики
Ленинградской области
от 11 мая 2021 года № 49

1. Главу 8 дополнить статьей 29.1:

«Статья 29.1. Ограничения использования земельных участков и объектов капитального строительства на территории зон затопления

Ограничения использования земельных участков и объектов капитального строительства в границах зон затопления устанавливаются в соответствии с действующим законодательством Российской Федерации».



ОСНОВНЫЕ ОБОЗНАЧЕНИЯ

ГРАНИЦЫ

- Границы муниципального района
- Границы сельского поселения
- Границы населённых пунктов

- Земля населённых пунктов
- Зона сельскохозяйственных угодий
- Производственная зона
- Земля государственного аксеино фонда
- Зоны водных объектов
- Зоны особо охраняемых природных территорий
- Зона отдыха
- Зона автомобильного транспорта

ЗОНЫ С ОСОБИМИ УСЛОВИЯМИ ИСПОЛЬЗОВАНИЯ

- Водоохранная зона
- Прибрежные защитные полосы
- Береговые полосы
- Санитарно-защитные зоны
- Санитарные разрывы
- Зона заповедника

ТРАНСПОРТНАЯ ИНФРАСТРУКТУРА

Автомобильные дороги

- Федерального значения
- Регионального значения
- Местного значения
- Транспортные мосты
- АЗС
- Железнодорожного транспорта
- Железные дороги
- Железнодорожная станция
- Необразованный железнодорожный переход
- Образованный железнодорожный переход
- Водного транспорта
- Внутренний водный путь

ИНЖЕНЕРНАЯ ИНФРАСТРУКТУРА

- Электрическая подстанция 110 кВ
- Электрическая подстанция 35 кВ
- КОС

ОБЪЕКТЫ КУЛЬТУРНОГО НАСЛЕДИЯ

ФЕДЕРАЛЬНОГО ЗНАЧЕНИЯ

- I Никольская церковь, 1799 г.
- II Первая Сивцевой Ботаники 1816-1825 гг.
- III Церковь Знамения, первая половина XIX века, 1820-е гг.
- IV Владелинский Островский монастырь, XV-XIV вв.
- V Братское захоронение советских воинов, погибших в 1941-44 гг.

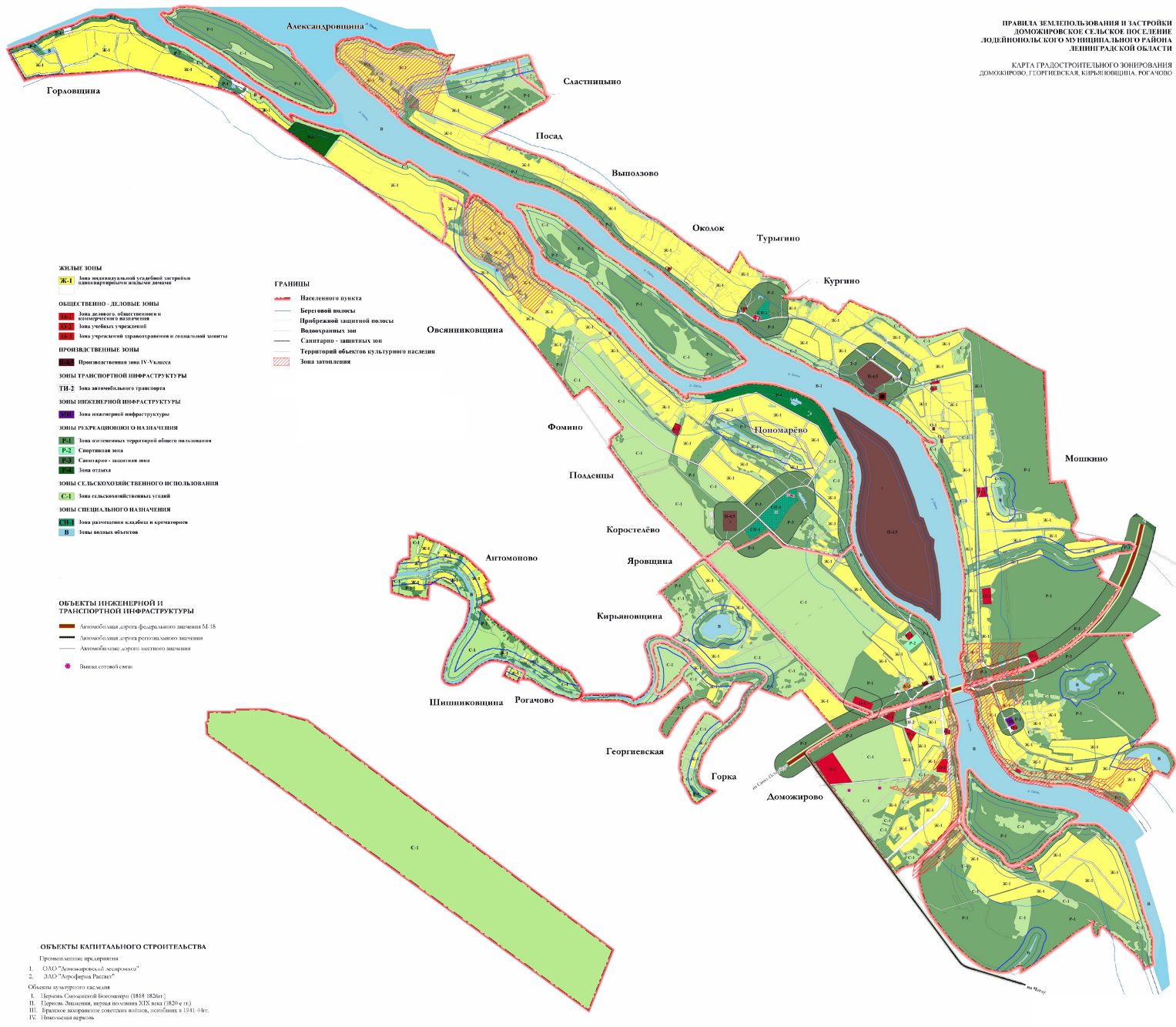
ВЫЯВЛЕННЫЕ

- VI Железнодорожный дом с механизмом (бесспорнозначимая Ямбургского), 1870-е годы.
- VII Железнодорожный дом с механизмом, 1870-е гг.
- ПАМЯТНИКИ АРХЕОЛОГИИ

Лодейнопольское
городское поселение

Волховский
муниципальный район

Ал'ховицкое
сельское поселение



ЖИЛЫЕ ЗОНЫ

Ж-1 Зона индивидуальной жилой застройки малоэтажного жилищного назначения

ОБЩЕСТВЕННО-ДЕЛОВЫЕ ЗОНЫ

- О-1** Зона делового, общественного и культурного назначения
- О-2** Зона учебных учреждений
- О-3** Зона учреждений здравоохранения и социальной защиты

ПРОМЫШЛЕННЫЕ ЗОНЫ

И-1 Промышленная зона IV-У класса

ЗОНА ТРАНСПОРТНОЙ ИНФРАСТРУКТУРЫ

ТИ-2 Зона автомобильного транспорта

ТИ-1 Зона инженерной инфраструктуры

ЗОНА РЕКРЕАЦИОННОГО НАЗНАЧЕНИЯ

- Р-1** Зона рекреационных территорий общего пользования
- Р-2** Спортивная зона
- Р-3** Санитарно-защитная зона
- Р-4** Зона отдыха

ЗОНА СЕЛЬСКОХОЗЯЙСТВЕННОГО ИСПОЛЬЗОВАНИЯ

С-1 Зона сельскохозяйственных угодий

ЗОНА СПЕЦИАЛЬНОГО НАЗНАЧЕНИЯ

- В** Зона размещения складов и складировочных объектов
- Н** Зона водных объектов

ОБЪЕКТЫ ИНЖЕНЕРНОЙ И ТРАНСПОРТНОЙ ИНФРАСТРУКТУРЫ

- И-1** Автомобильная дорога федерального значения М-18
- И-2** Автомобильная дорога регионального назначения
- И-3** Автомобильная дорога местного назначения
- И-4** Вышка сотовой связи

ОБЪЕКТЫ КАПИТАЛЬНОГО СТРОИТЕЛЬСТВА

Промышленные предприятия

1. ОАО "Доможировский заводстрой"
2. ЗАО "Агротехника России"

Объекты культурного наследия

1. Церковь Смоленской Богоматери (1811-1826 гг.)
- II. Церковь Благовещения, первая половина XIX века (1820-е гг.)
- III. Гражданское кладбище советских воинов, погибших в 1941-48 гг.
- IV. Памятник паровозу

ГРАНИЦЫ

- Г-1** Населенного пункта
- Г-2** Береговой полосы
- Г-3** Прибрежной защитной полосы
- Г-4** Водооградительных зон
- Г-5** Санитарно-защитных зон
- Г-6** Территорий объектов культурного наследия
- Г-7** Зона затопления

**ПРАВИЛА ЗЕМЛЕПОЛЬЗОВАНИЯ И ЗАСТРОЙКИ
ДОМОЖИРОВСКОЕ СЕЛЬСКОЕ ПОСЕЛЕНИЕ
ЛОДЕЙНОПОЛЬСКОЙ МУНИЦИПАЛЬНОГО РАЙОНА
ЛЕДИНГРАДСКОЙ ОБЛАСТИ**

КАРТА ГРАДОСТРОИТЕЛЬНОГО ЗОНИРОВАНИЯ
ЧЕГЛА, РАССВЕТ, БАРКОВО, ДОМОЖИРОВО, ЧАШКОВИЧИ, ОЯТСКИЙ УЧАСТОК

УСЛОВНЫЕ ОБОЗНАЧЕНИЯ

ГРАНИЦЫ

- Населенных пунктов
- Береговой полосой
- Прибрежной защитной полосой
- Водоохранной зон
- Санитарно-защитных зон
- Первого пояса санитарной охраны источников водоснабжения
- Зона затопления

ЖИЛЫЕ ЗОНЫ

- Ж-1 Зона индивидуальной усадебной застройки одноквартирными жилыми домами
- Ж-2 Зона малоэтажной жилой застройки многоквартирными жилыми домами высотой 3-4 этажа включительно
- Ж-3 Зона среднеэтажной жилой застройки

ОБЩЕСТВЕННО-ДЕЛОВЫЕ ЗОНЫ

- О-1 Зона делового, общественного и коммерческого назначения
- О-2 Зона учебных учреждений
- О-3 Зона учреждений здравоохранения и социальной защиты

ПРОИЗВОДСТВЕННЫЕ И КОММУНАЛЬНЫЕ ЗОНЫ

- П-1 Производственная зона IV - V класса
- П-2 Зона коммунально - складских организаций

ЗОНЫ ИНЖЕНЕРНОЙ И ТРАНСПОРТНОЙ ИНФРАСТРУКТУРЫ

- И-1 Зона железнодорожного транспорта
- И-2 Зона автомобильного транспорта
- И-3 Зона инженерной инфраструктуры

ЗОНЫ РЕКРЕАЦИОННОГО НАЗНАЧЕНИЯ

- Р-1 Зона озелененных территорий общего пользования
- Р-2 Спортивная зона
- Р-3 Санитарно - защитная зона
- Р-4 Зона отдыха

ЗОНЫ СЕЛЬСКОХОЗЯЙСТВЕННОГО ИСПОЛЬЗОВАНИЯ

- С-1 Зона сельскохозяйственных угодий

ЗОНЫ СПЕЦИАЛЬНОГО НАЗНАЧЕНИЯ

- Сп-1 Зона размещения кладбищ и крематориев
- В Зоны водных объектов

ОБЪЕКТЫ ИНЖЕНЕРНОЙ И ТРАНСПОРТНОЙ ИНФРАСТРУКТУРЫ

- Железнодорожная платформа
- Неограниченный железнодорожный переход
- Волновальная башня
- Мост
- КОС

