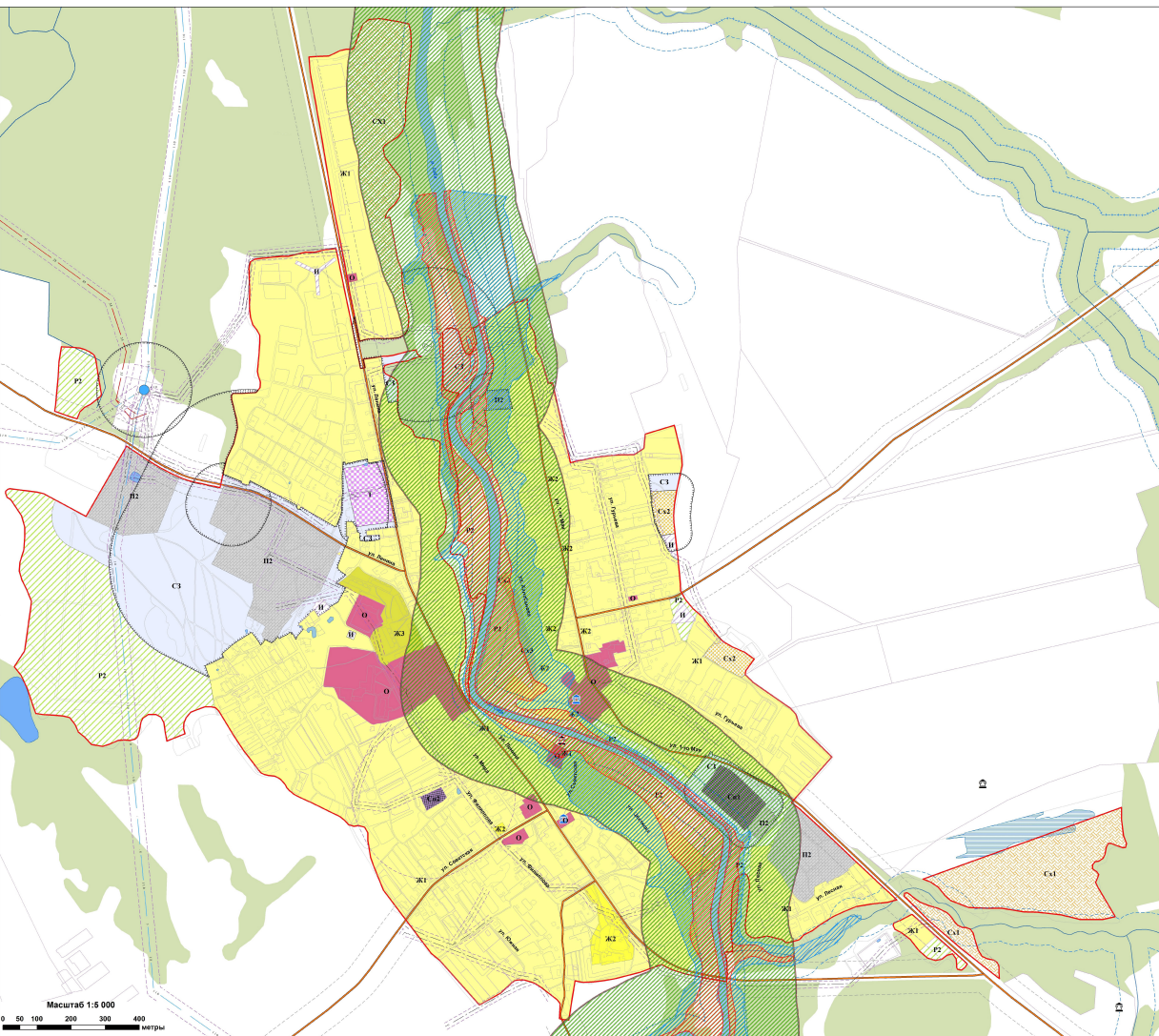


**Карта градостроительного зонирования муниципального образования
Осьминское сельское поселение Лужского муниципального района
Ленинградской области применительно к пос. Осьмино**



- Условные обозначения**
- Границы**
- Населённого пункта
 - Земельных участков, поставленных на кадастровый учет
- Территории и объекты**
- Территории:**
- Леса
- Объекты транспортной инфраструктуры:**
- Автомобильная дорога регионального значения
- Поверхностные водные объекты:**
- Водоток
 - Водоём
 - Болото
- Особо охраняемые природные территории**
- Регионального значения
- Объекты культурного наследия**
- Регионального значения
 - Выявленные
- Объекты инженерной инфраструктуры:**
- ОКС электропередачи**
- Подстанция 110 кВ
 - Воздушная линия электропередачи 110 кВ
 - Воздушная линия электропередачи 35 кВ
 - Воздушная линия электропередачи 10 кВ
- ОКС водопроводов**
- Опасные сооружения
- Территориальные зоны**
- Жилые зоны**
- Ж1 Зона застройки индивидуальными жилыми домами
 - Ж2 Зона застройки малоэтажными жилыми домами
 - Ж3 Зона застройки среднетажными жилыми домами
- Общественно-деловые зоны**
- О1 Зона делового, общественного и коммерческого назначения
- Зоны рекреационного назначения**
- Р2 Зона природного ландшафта
- Зоны сельскохозяйственного использования**
- Сх1 Зона сельскохозяйственных угодий
 - Сх2 Зона, занятая объектами сельскохозяйственного назначения
 - Сх3 Зона огородничества
- Производственные зоны**
- П2 Коммунально-складская зона
- Зоны специального назначения**
- Сп1 Зона специального назначения, связанная с захоронениями
 - Сп2 Зона специального назначения, связанная с государственными объектами
 - Сп3 Зона санитарно-защитного назначения
- Зоны инженерной и транспортной инфраструктуры**
- Т Зона транспортной инфраструктуры
 - И Зона инженерной инфраструктуры
- Границы зон с особыми условиями использования территорий**
- Санитарно-защитная зона
 - Охранная зона
 - Водоохранная зона
 - Прибрежная защитная полоса
 - Придорожная полоса
 - Зона затопления
 - Зона подтопления

Масштаб 1:5 000
0 50 100 200 300 400 метры