



КОМИТЕТ ГРАДОСТРОИТЕЛЬНОЙ ПОЛИТИКИ
ЛЕНИНГРАДСКОЙ ОБЛАСТИ

ПРИКАЗ

от 31 мая 2021 года № 55

**Об уточнении Правил землепользования и застройки части территории
муниципального образования Большеижорское
городское поселение муниципального образования Ломоносовский
муниципальный район Ленинградской области**

В соответствии со статьей 33 Градостроительного кодекса Российской Федерации, пунктом 1 части 2 статьи 1 областного закона от 7 июля 2014 года № 45-оз «О перераспределении полномочий в области градостроительной деятельности между органами государственной власти Ленинградской области и органами местного самоуправления Ленинградской области», пунктом 2.13 Положения о Комитете градостроительной политики Ленинградской области, утвержденного постановлением Правительства Ленинградской области от 9 сентября 2019 года № 421, в связи с установлением зон подтопления, затопления, приказываю:

1. Уточнить Правила землепользования и застройки части территории муниципального образования Большеижорское городское поселение муниципального образования Ломоносовский муниципальный район Ленинградской области, утвержденные решением совета депутатов муниципального образования Большеижорское городское поселение Ломоносовского муниципального района Ленинградской области от 04 декабря 2012 года № 48 (с изменениями), согласно приложению к настоящему приказу.

2. Решение совета депутатов муниципального образования Большеижорское городское поселение Ломоносовского муниципального района Ленинградской области от 27 сентября 2012 года № 32 признать утратившим силу.

Председатель комитета

И.Я.Кулаков

Приложение
к приказу Комитета
градостроительной политики
Ленинградской области
от 31 мая 2021 года № 55

В пункте 10.11 главы 10:

1) перечень зон с особыми условиями использования дополнить следующими зонами:

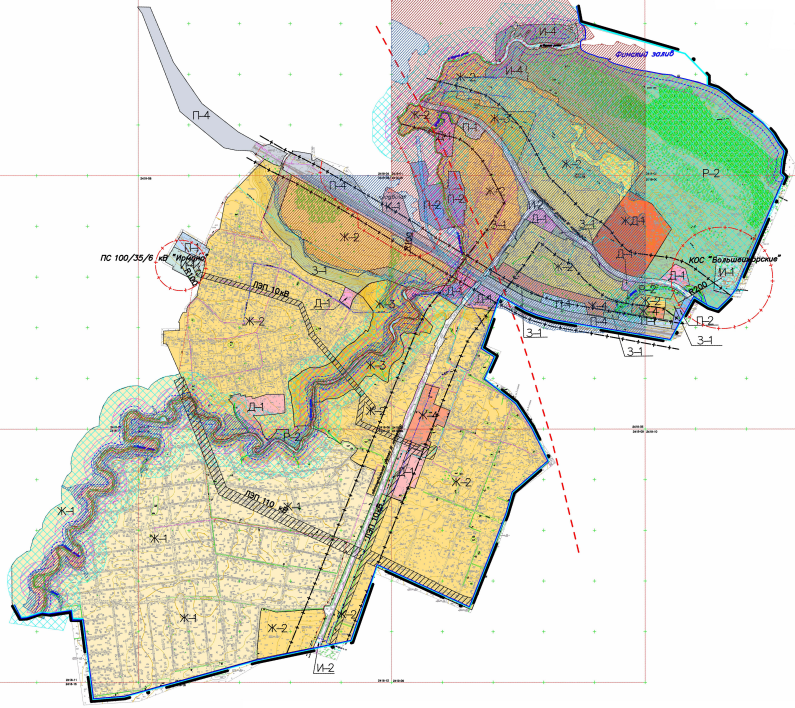
«Зона затопления
Зона подтопления.»;

2) дополнить ограничениями использования земельных участков и объектов капитального строительства на территории зон затопления и подтопления:

«8. Ограничения использования земельных участков и объектов капитального строительства на территории зон затопления и подтопления

Ограничения использования земельных участков в границах зон затопления и подтопления устанавливаются в соответствии с действующим законодательством Российской Федерации.».

КАРТА ГРАДОСТРОИТЕЛЬНОГО ЗОНИРОВАНИЯ ЧАСТИ МУНИЦИПАЛЬНОГО
 ОБРАЗОВАНИЯ БОЛЬШЕИЖОРСКОЕ ГОРОДСКОЕ ПОСЕЛЕНИЕ
 МУНИЦИПАЛЬНОГО ОБРАЗОВАНИЯ ЛОМОНОСОВСКИЙ
 МУНИЦИПАЛЬНЫЙ РАЙОН ЛЕНИНГРАДСКОЙ ОБЛАСТИ



- Условные обозначения**
- ГРАНИЦЫ**
- Большаяшжорское городского поселения
 - поселка Большая Ижора
 - проектируемая
 - территориальных зон
- ВИДЫ ТЕРРИТОРИАЛЬНЫХ ЗОН**
- жилые зоны :**
- Ж-1 зона коллективных садоводств и дачных хозяйств
 - Ж-2 зона застройки индивидуальными жилыми домами (до 3-х этажей)
 - Ж-3 зона высотной застройки блокированными жилыми домами до 3-х этажей
 - Ж-4 зона малоэтажной многоквартирной застройки до 4-х этажей
 - Ж-5 зона среднеэтажной многоквартирной застройки до 8-и этажей
 - ЖД-1 multifunctional zone of multi-apartment housing, public and business buildings, recreation and public utility zones
 - Д-1 multifunctional public utility housing and recreation zones
- производственные зоны :**
- П-1 зона предприятий V класса опасности
 - П-2 зона предприятий IV-V класса опасности
 - П-3 зона размещения объектов коммунального назначения V класса опасности
 - П-4 зона предприятий III-IV класса опасности
 - И-1 зоны инженерно-транспортной инфраструктуры : зона инженерной инфраструктуры
 - И-2 зона размещения объектов транспортной инфраструктуры
 - И-4 зона водного транспорта
- зоны рекреационного назначения :**
- Р-2 зона отдыха, досуга и развлечения, туризма и санаторно-курортного лечения, гостиниц и пансионатов
 - Зона озеленения специального назначения :
 - З-1 зона зеленых насаждений СЗЗ и СР
 - К-1 зона специального назначения
 - К-1 зона кладбищ
- ПРОЧИЕ ОБОЗНАЧЕНИЯ**
- акватория водных объектов
 - существующая улично-дорожная сеть
 - территории проектируемых улиц и дорог населенного пункта в границах красных линий (возможна корректировка на стадии разработки проекта планировки территории)
 - территория режимных и военных объектов

ГРАНИЦЫ ЗОН С ОСОБЫМИ УСЛОВИЯМИ ИСПОЛЬЗОВАНИЯ ТЕРРИТОРИИ

- санитарно-защитных предприятий, сооружений и иных объектов
- санитарный разрыв от автомобильных и железных дорог
- зоны наблюдения от ЛАЭС (30 км)
- охранных зон линий электропередачи
- санитарно-защитная полоса водовода
- водоохранной зоны
- прибрежной защитной полосы
- береговой полосы
- зона затопления
- зона подтопления

