



КОМИТЕТ ГРАДОСТРОИТЕЛЬНОЙ ПОЛИТИКИ
ЛЕНИНГРАДСКОЙ ОБЛАСТИ

ПРИКАЗ

от 03 июня 2021 года № 64

**Об уточнении Правил землепользования и застройки
муниципального образования Лужское городское поселение
Лужского муниципального района Ленинградской области**

В соответствии со статьей 33 Градостроительного кодекса Российской Федерации, пунктом 1 части 2 статьи 1 областного закона от 7 июля 2014 года № 45-оз «О перераспределении полномочий в области градостроительной деятельности между органами государственной власти Ленинградской области и органами местного самоуправления Ленинградской области», пунктом 2.13 Положения о Комитете градостроительной политики Ленинградской области, утвержденного постановлением Правительства Ленинградской области от 9 сентября 2019 года № 421, в связи с установлением зон затопления, подтопления, приказываю:

уточнить Правила землепользования и застройки муниципального образования Лужское городское поселение Лужского муниципального района Ленинградской области, утвержденные приказом Комитета градостроительной политики Ленинградской области от 29 сентября 2020 года № 56 (с изменениями), согласно приложению к настоящему приказу.

Председатель комитета

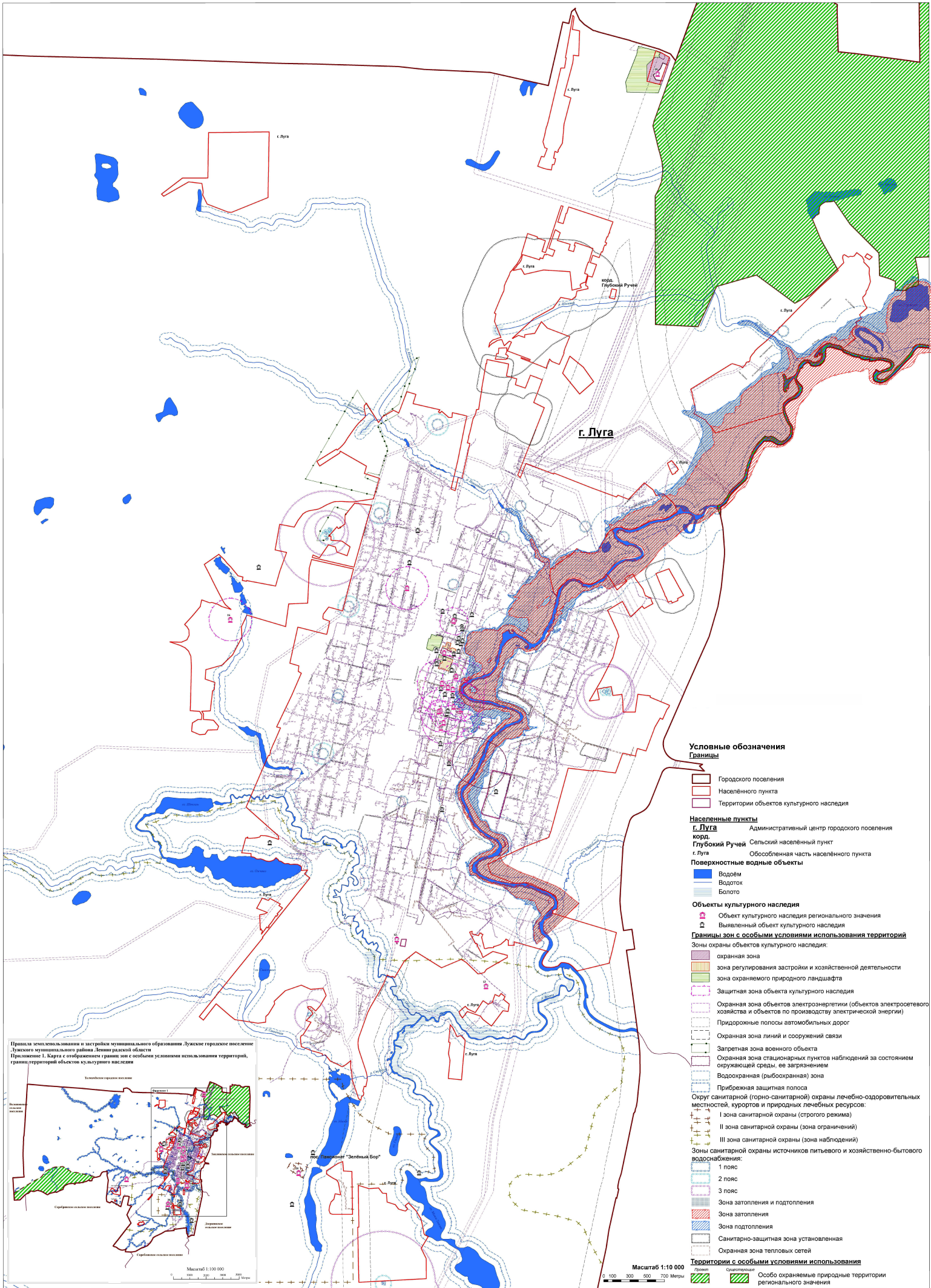
И.Я.Кулаков

Приложение
к приказу Комитета
градостроительной политики
Ленинградской области
от 03 июня 2021 года № 64

1. На карте с отображением границ зон с особыми условиями использования территорий, границ территорий объектов культурного наследия, фрагменте 1 (г. Луга, корд. Глубокий Ручей, пос. Пансионат «Зеленый Бор») карты с отображением границ зон с особыми условиями использования территорий, границ территорий объектов культурного наследия:

1.1. Условное обозначение зоны с особыми условиями использования территорий «Зона затопления и подтопления» исключить.

1.2. Границы зоны с особыми условиями использования территорий «Зона затопления и подтопления» исключить.



- Условные обозначения**
- Границы**
- Городского поселения
 - Населенного пункта
 - Территории объектов культурного наследия
- Населенные пункты**
- г. Луга** Административный центр городского поселения
 - корд. Глубокий Ручей** Сельский населенный пункт
 - г. Луга** Обособленная часть населенного пункта
- Поверхностные водные объекты**
- Водоем
 - Водоток
 - Болото
- Объекты культурного наследия**
- Объект культурного наследия регионального значения
 - Выявленный объект культурного наследия
- Границы зон с особыми условиями использования территорий**
- Зоны охраны объектов культурного наследия:
- охранный зона
 - зона регулирования застройки и хозяйственной деятельности
 - зона охраняемого природного ландшафта
 - защитная зона объекта культурного наследия
- Зоны охраны объектов культурного наследия:
- Охранная зона объектов электроэнергетики (объектов электроосетевого хозяйства и объектов по производству электрической энергии)
 - Придорожные полосы автомобильных дорог
 - Охранная зона линий и сооружений связи
 - Запретная зона военного объекта
 - Охранная зона стационарных пунктов наблюдений за состоянием окружающей среды, ее загрязнением
 - Водоохранная (рыбоохранная) зона
 - Прибрежная защитная полоса
 - Охранная зона лечебно-оздоровительных местностей, курортов и природных лечебных ресурсов:
 - I зона санитарной охраны (строгого режима)
 - II зона санитарной охраны (зона ограничений)
 - III зона санитарной охраны (зона наблюдений)
- Зоны санитарной охраны источников питьевого и хозяйственно-бытового водоснабжения:
- 1 пояс
 - 2 пояс
 - 3 пояс
 - Зона затопления и подтопления
 - Зона затопления
 - Зона подтопления
 - Санитарно-защитная зона установленная
 - Охранная зона тепловых сетей
- Территории с особыми условиями использования**
- Особо охраняемые природные территории регионального значения
 - Особо охраняемые природные территории

