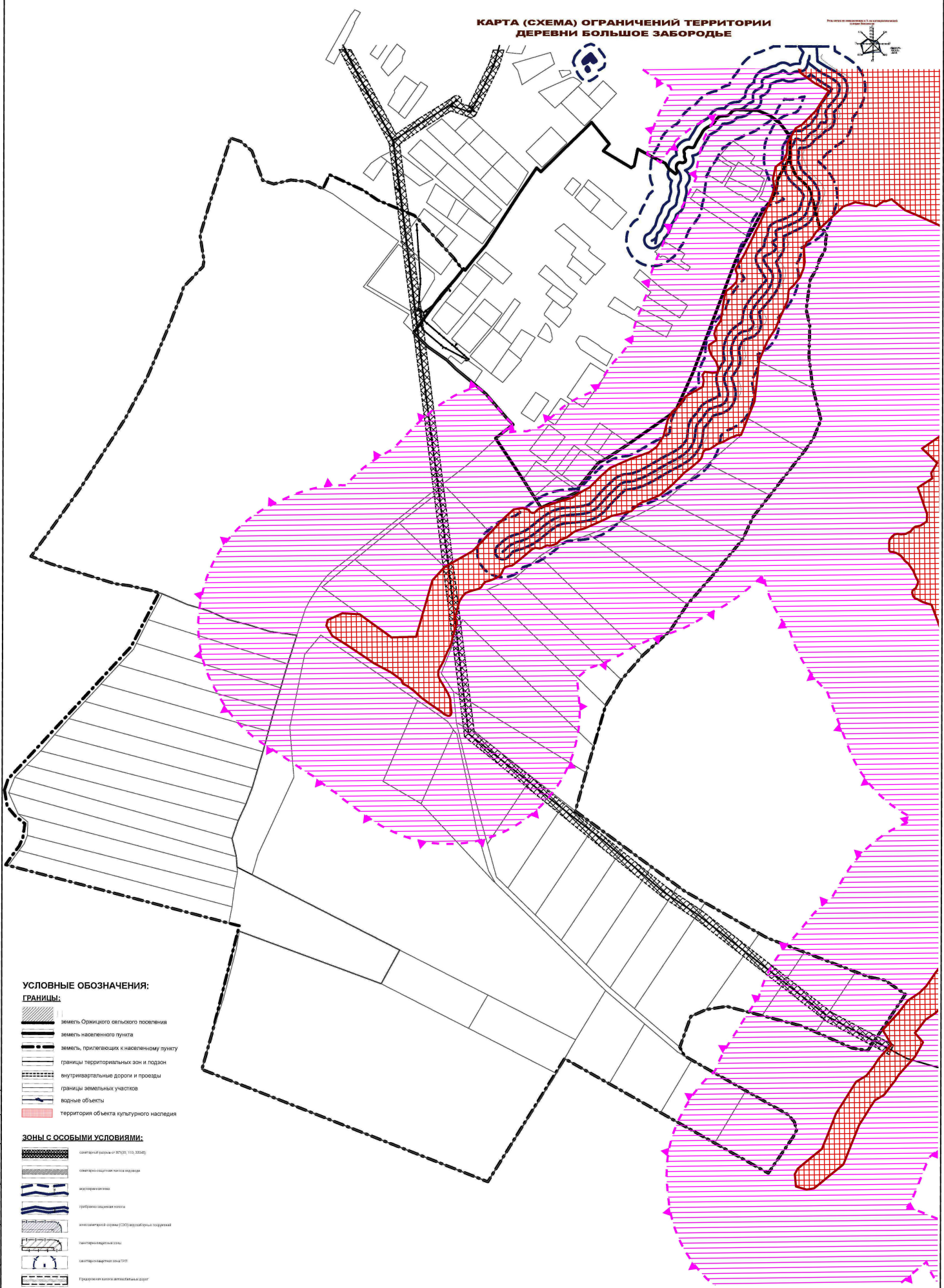


КАРТА (СХЕМА) ОГРАНИЧЕНИЙ ТЕРРИТОРИИ
ДЕРЕВНИ БОЛЬШОЕ ЗАБОРОДЬЕ

Исполнитель: ООО «Специализированная проектная организация»



УСЛОВНЫЕ ОБОЗНАЧЕНИЯ:

ГРАНИЦЫ:

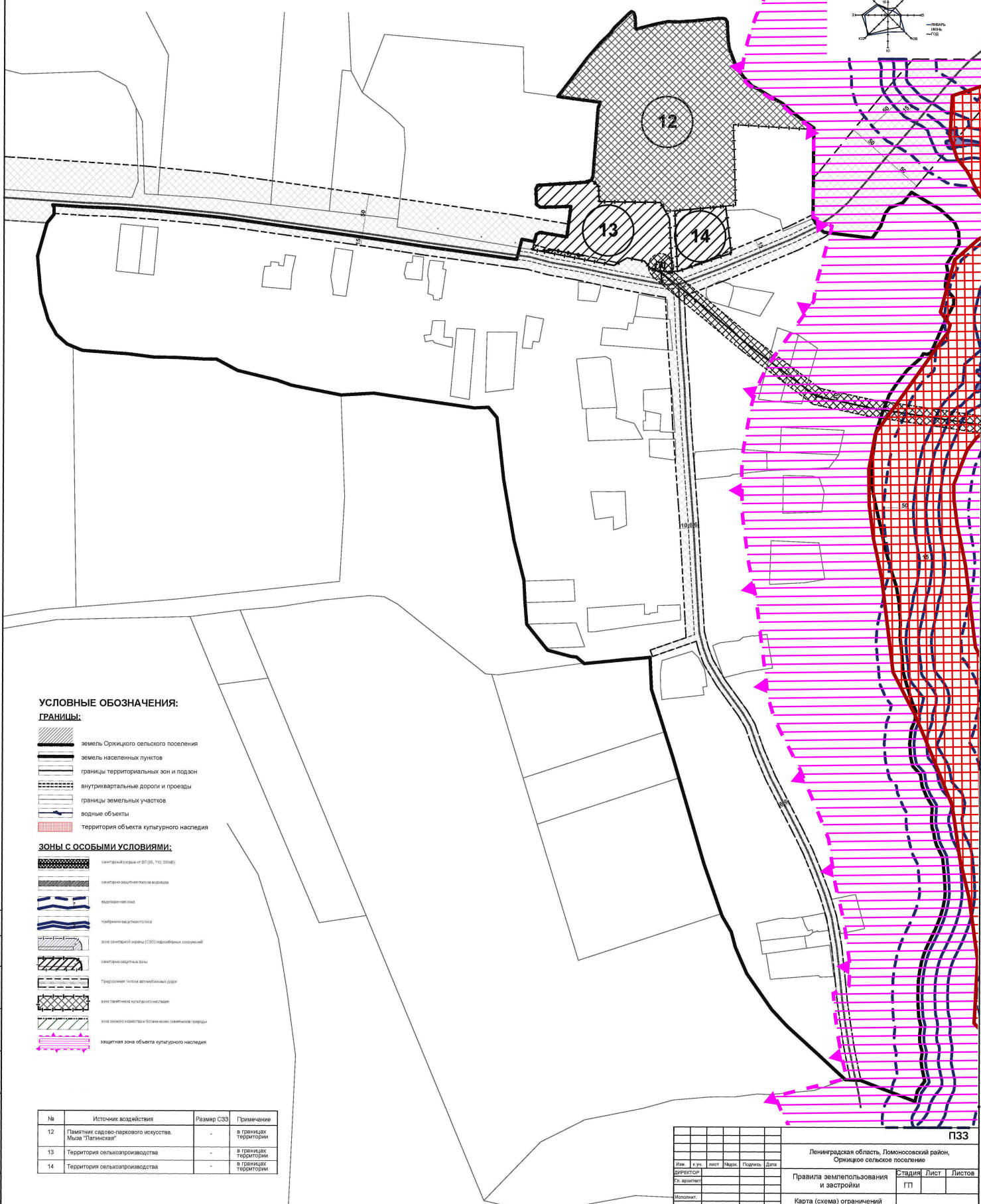
- земля Оржицкого сельского поселения
- земля населенного пункта
- земля, прилегающих к населенному пункту
- границы территориальных зон и подзон
- внутриквартальные дороги и проезды
- границы земельных участков
- водные объекты
- территория объекта культурного наследия

ЗОНЫ С ОСОБЫМИ УСЛОВИЯМИ:

- санитарный радиус от скважины (100, 200м)
- санитарно-защитная полоса водоема
- водораздел
- противопожарная зона
- зона санитарной охраны (ЗСО) водозабора поверхностных вод
- санитарно-защитная зона
- санитарно-защитная зона (ЗЗ)
- Противопожарная зона автомобильных дорог
- зона выявления культурного наследия
- зона особого санитарно-защитного режима
- защитная зона объекта культурного наследия

				ПЗЗ		
				Ленинградская область, Помоносовский район, Оржицкое сельское поселение		
				Правила землепользования и застройки		
				Стария Лист Листов		
				ГП		
				Карта (схема) ограничений территории деревни Большое Забородье		
Изм.	к/л	лист	Испол.	Подпись	Дата	
Директор						
Гл. инженер						
Исполн.						
Проектант						

**КАРТА (СХЕМА) ОГРАНИЧЕНИЙ ТЕРРИТОРИИ
ДЕРЕВНИ ВИЛЬПОВИЦЫ**



УСЛОВНЫЕ ОБОЗНАЧЕНИЯ:

ГРАНИЦЫ:

- земель Оржицкого сельского поселения
- земель населенных пунктов
- границы территориальных зон и подзон
- внутриквартальные дороги и проезды
- границы земельных участков
- водные объекты
- территория объекта культурного наследия

ЗОНЫ С ОСОБЫМИ УСЛОВИЯМИ:

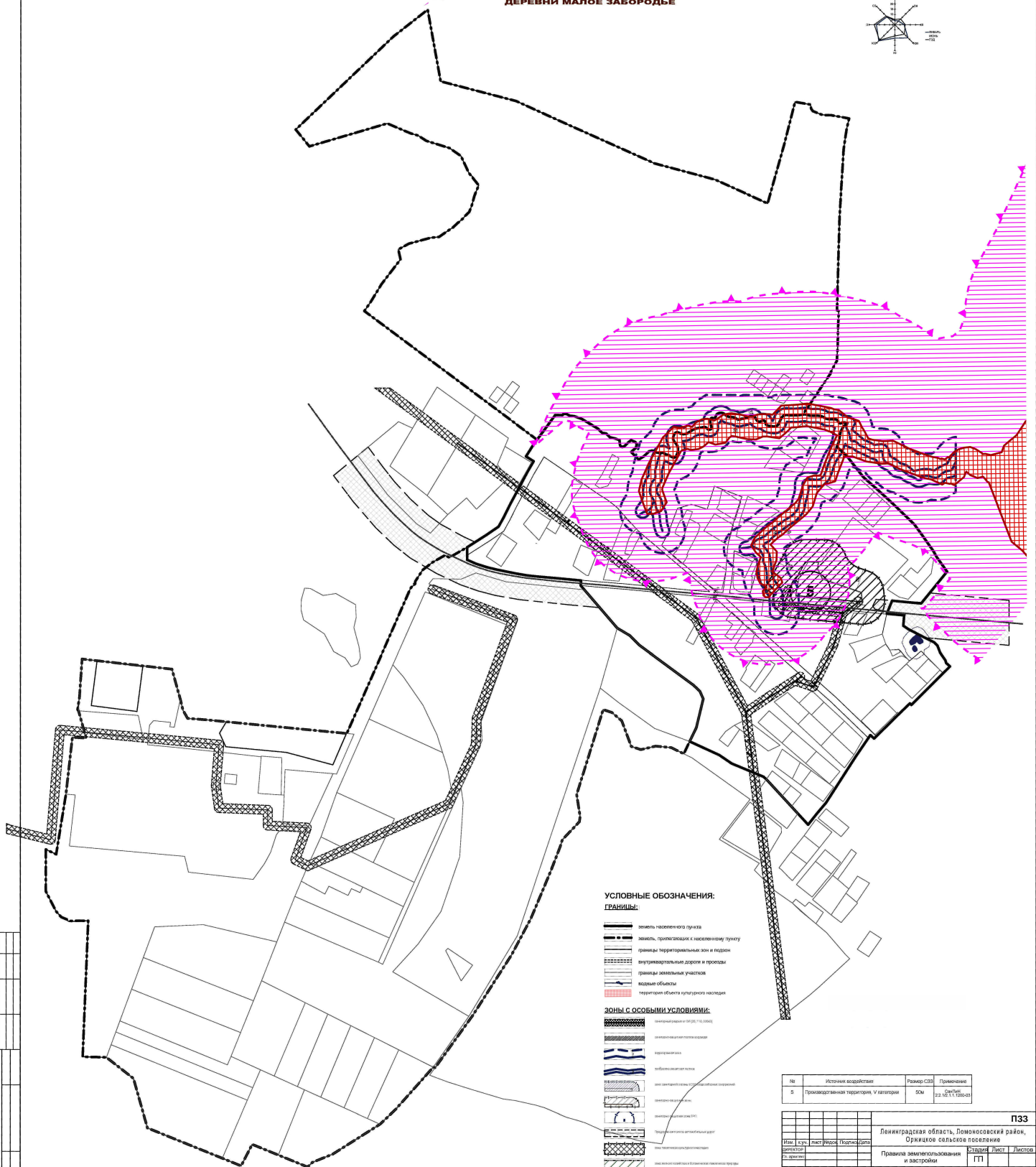
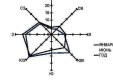
- санитарная зона от ВП (д. 11), (ЗОНА)
- санитарно-защитная полоса водозабора
- водозащитная зона
- прибрежно-защитная полоса
- зона санитарной охраны (ЗСО) объектов культурного наследия
- санитарно-защитная зона
- Проектируемая полоса автомобильных дорог
- зона памятника культурного наследия
- зона лесного хозяйства и биологического памятника природы
- защитная зона объекта культурного наследия

№	Источники воздействия	Размер СЗЗ	Примечание
12	Памятник садово-паркового искусства. Миза "Липицкая"	-	в границах территории
13	Территория сельскохозяйственного производства	-	в границах территории
14	Территория сельскохозяйственного производства	-	в границах территории

П33				
Ленинградская область, Ломоносовский район, Оржицкое сельское поселение				
Правила землепользования и застройки			Этажи	Лист
			ПП	
Карта (схема) ограничений территории деревни Вильповицы				
Имя	К.уч.	лист	Масш.	Подпись
Директор				
Гл. архитектор				
Исполнитель				
Проектировщик				

**КАРТА (СХЕМА) ОГРАНИЧЕНИЙ ТЕРРИТОРИИ
ДЕРЕВНИ МАЛОЕ ЗАБОРОДЬЕ**

Муниципальное образование «Орское сельское поселение»



УСЛОВНЫЕ ОБОЗНАЧЕНИЯ:

ГРАНИЦЫ:

- граница земельного участка
- граница, прилегающая к государственному участку
- граница территории сельхоз. угодий и водоемов
- инвентаризационная граница в границах населенных пунктов
- граница земельной территории
- границы объектов культурного наследия

зоны с особыми условиями:

- зона для размещения объектов культурного наследия
- зона для размещения объектов культурного наследия
- зона для размещения объектов культурного наследия
- зона для размещения объектов культурного наследия
- зона для размещения объектов культурного наследия
- зона для размещения объектов культурного наследия
- зона для размещения объектов культурного наследия
- зона для размещения объектов культурного наследия
- зона для размещения объектов культурного наследия
- зона для размещения объектов культурного наследия
- зона для размещения объектов культурного наследия
- зона для размещения объектов культурного наследия
- территория объекта культурного наследия

№	Источники информации	Размер:	Примечания
5	Промысловская территория, У. категория	50м	22.06.11 11:00:01

ММ	КУЛ	Лист	Масштаб	Подписанта			
Л.1	Л.2	Л.3	Л.4	Л.5	Л.6	Л.7	Л.8
Л.9	Л.10	Л.11	Л.12	Л.13	Л.14	Л.15	Л.16
Л.17	Л.18	Л.19	Л.20	Л.21	Л.22	Л.23	Л.24
Л.25	Л.26	Л.27	Л.28	Л.29	Л.30	Л.31	Л.32

ПЗЗ

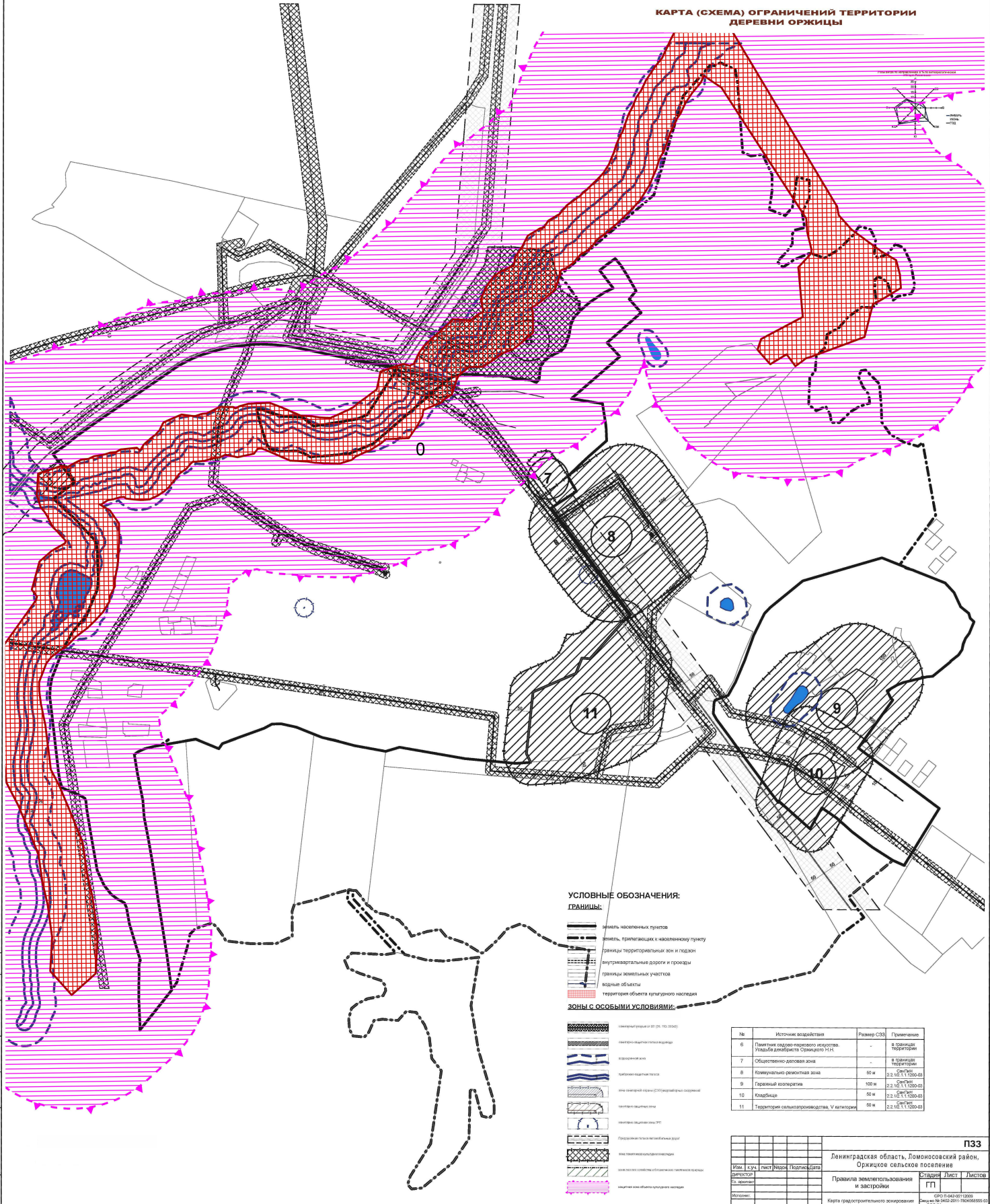
Ленинградская область, Ломоносовский район,
Орское сельское поселение

**Правила землепользования
и застройки**

Страница Лист Листов
11 1 1

Карта (схема) зонированной территории деревни Малое Забородье

**КАРТА (СХЕМА) ОГРАНИЧЕНИЙ ТЕРРИТОРИИ
ДЕРЕВНИ ОРЖИЦЫ**



УСЛОВНЫЕ ОБОЗНАЧЕНИЯ:

- ГРАНИЦЫ:**
- земля населенных пунктов
 - земля, прилегающих к населенному пункту
 - границы территориальных зон и границ
 - внутриквартальные дороги и проезды
 - границы земельных участков
 - водные объекты
 - территория объекта культурного наследия

ЗОНЫ С ОСОБЫМИ УСЛОВИЯМИ:

- земля, подлежащая изъятию (ст. 49, 110, 109.00)
- земля, подлежащая изъятию
- зеленая зона
- зона санитарной охраны (СЗО) объектов культурного наследия
- зона санитарной охраны (ЗСО) объектов культурного наследия
- зона санитарной охраны (ЗСО) объектов культурного наследия
- зона санитарной охраны (ЗСО) объектов культурного наследия
- зона санитарной охраны (ЗСО) объектов культурного наследия
- зона санитарной охраны (ЗСО) объектов культурного наследия
- зона санитарной охраны (ЗСО) объектов культурного наследия

№	Источники информации	Размер СЗЗ	Примечание
6	Павильон гидро-пасового искусства. Ущелье реки Оржица Оржицкий ИИЗ	-	в границах территории
7	Общественно-деловая зона	-	в границах территории
8	Коммунально-деловая зона	50 м	2,2 от Т (100:0)
9	Парковый комплекс	100 м	2,2 от Т (100:0)
10	Кладбище	50 м	2,2 от Т (100:0)
11	Территория сельхозпредприятия, У агитации	50 м	2,2 от Т (100:0)

ПЗЗ				
Ленинградская область, Ломоносовский район, Оржицкое сельское поселение				
Изм.	уч.	л/шт	Издан	Подписан
1				
2				
3				
4				
5				
6				
7				
8				
9				
10				
11				
12				
13				
14				
15				
16				
17				
18				
19				
20				
21				
22				
23				
24				
25				
26				
27				
28				
29				
30				
31				
32				
33				
34				
35				
36				
37				
38				
39				
40				
41				
42				
43				
44				
45				
46				
47				
48				
49				
50				
51				
52				
53				
54				
55				
56				
57				
58				
59				
60				
61				
62				
63				
64				
65				
66				
67				
68				
69				
70				
71				
72				
73				
74				
75				
76				
77				
78				
79				
80				
81				
82				
83				
84				
85				
86				
87				
88				
89				
90				
91				
92				
93				
94				
95				
96				
97				
98				
99				
100				
101				
102				
103				
104				
105				
106				
107				
108				
109				
110				
111				
112				
113				
114				
115				
116				
117				
118				
119				
120				
121				
122				
123				
124				
125				
126				
127				
128				
129				
130				
131				
132				
133				
134				
135				
136				
137				
138				
139				
140				
141				
142				
143				
144				
145				
146				
147				
148				
149				
150				

Карта градостроительного зонирования территории деревни Оржицы

Генеральный директор ООО «Историко-культурный центр «Оржица»

СРО 2042471300
 Лицензия № ИСР 2011-00404050003
 ООО «Историко-культурный центр «Оржица»

