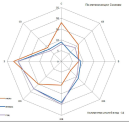
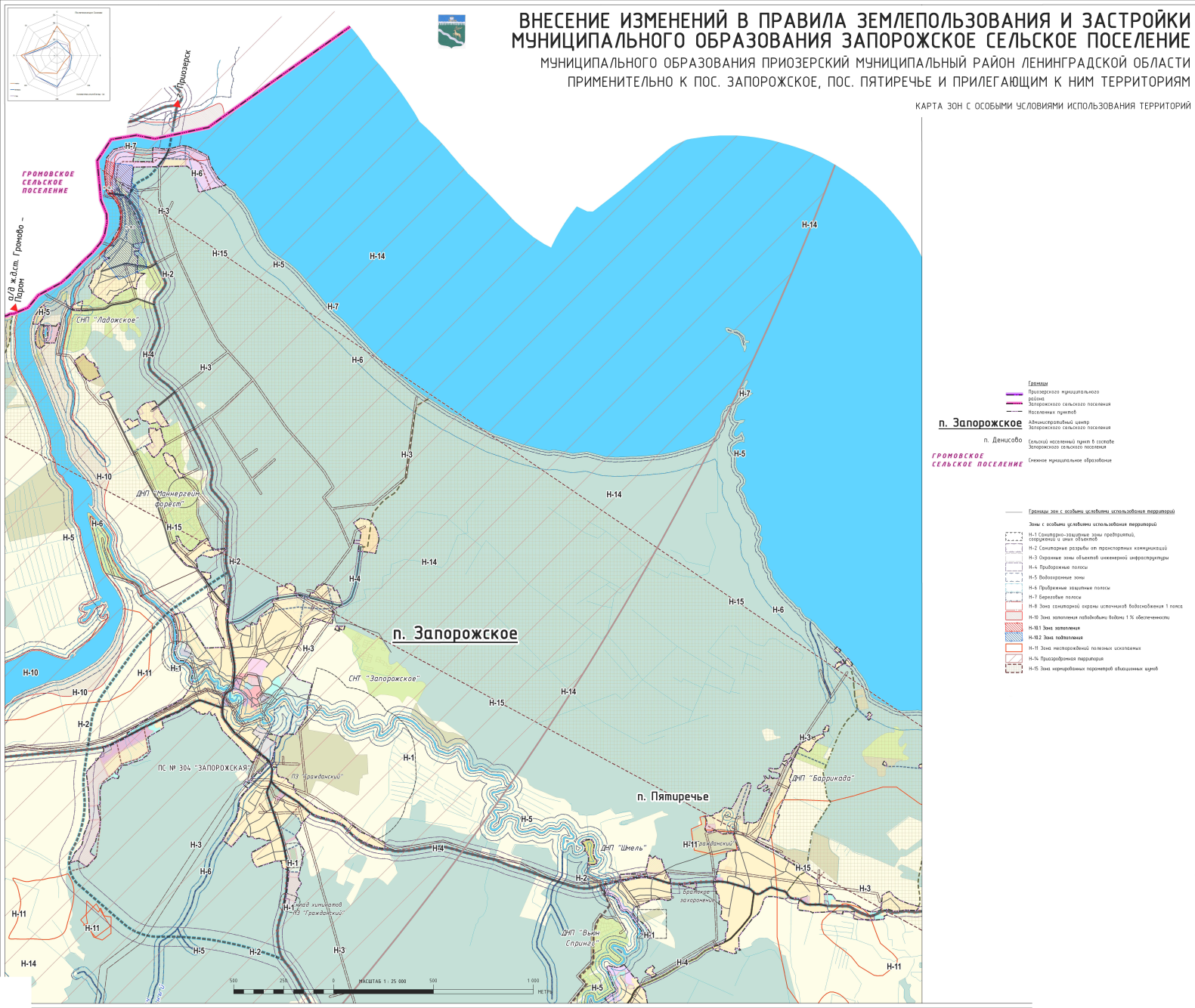


ВНЕСЕНИЕ ИЗМЕНЕНИЙ В ПРАВИЛА ЗЕМЛЕПОЛЬЗОВАНИЯ И ЗАСТРОЙКИ МУНИЦИПАЛЬНОГО ОБРАЗОВАНИЯ ЗАПОРЖСКОЕ СЕЛЬСКОЕ ПОСЕЛЕНИЕ

МУНИЦИПАЛЬНОГО ОБРАЗОВАНИЯ ПРИОЗЕРСКИЙ МУНИЦИПАЛЬНЫЙ РАЙОН ЛЕНИНГРАДСКОЙ ОБЛАСТИ
ПРИМЕНИТЕЛЬНО К ПОС. ЗАПОРЖСКОЕ, ПОС. ПЯТИРЕЧЬЕ И ПРИЛЕГАЮЩИМ К НИМ ТЕРРИТОРИЯМ

КАРТА ЗОН С ОСОБЫМИ УСЛОВИЯМИ ИСПОЛЬЗОВАНИЯ ТЕРРИТОРИЙ

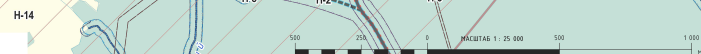


ГРЯНОВСКОЕ СЕЛЬСКОЕ ПОСЕЛЕНИЕ

п. Ст. Дроздово

п. Паром

ПС № 304 "ЗАПОРЖСКАЯ"



- Границы**
- Границы муниципального района
 - Границы сельского поселения
 - Границы населенных пунктов
 - Административный центр Зaporожского сельского поселения
 - Сельский населенный пункт в составе Зaporожского сельского поселения
 - Границы муниципального образования
- п. Запорожское**
- п. Денисово
- ГРЯНОВСКОЕ СЕЛЬСКОЕ ПОСЕЛЕНИЕ**

- Границы зон с особыми условиями использования территорий**
- Зоны с особыми условиями использования территорий:
- Н-1 Санитарно-защитные зоны предприятий, предприятий и иных объектов
 - Н-2 Санитарные разрывы от транспортных коммуникаций
 - Н-3 Охранная зона объектов инженерной инфраструктуры
 - Н-4 Придорожные полосы
 - Н-5 Водоохранная зона
 - Н-6 Прибрежная защитная полоса
 - Н-7 Береговая полоса
 - Н-8 Зона санитарной охраны источников водоснабжения 1 класса
 - Н-9 Зона заполнения водоемными водами 1 % обводненности
 - Н-10 Зона затопления водоемными водами 1 % обводненности
 - Н-11 Зона затопления
 - Н-12 Зона подтопления
 - Н-13 Зона многократных подтоплений сельскохозяйственных объектов
 - Н-14 Придорожные парковки
 - Н-15 Зона чередования параметров обводнения водоемов

