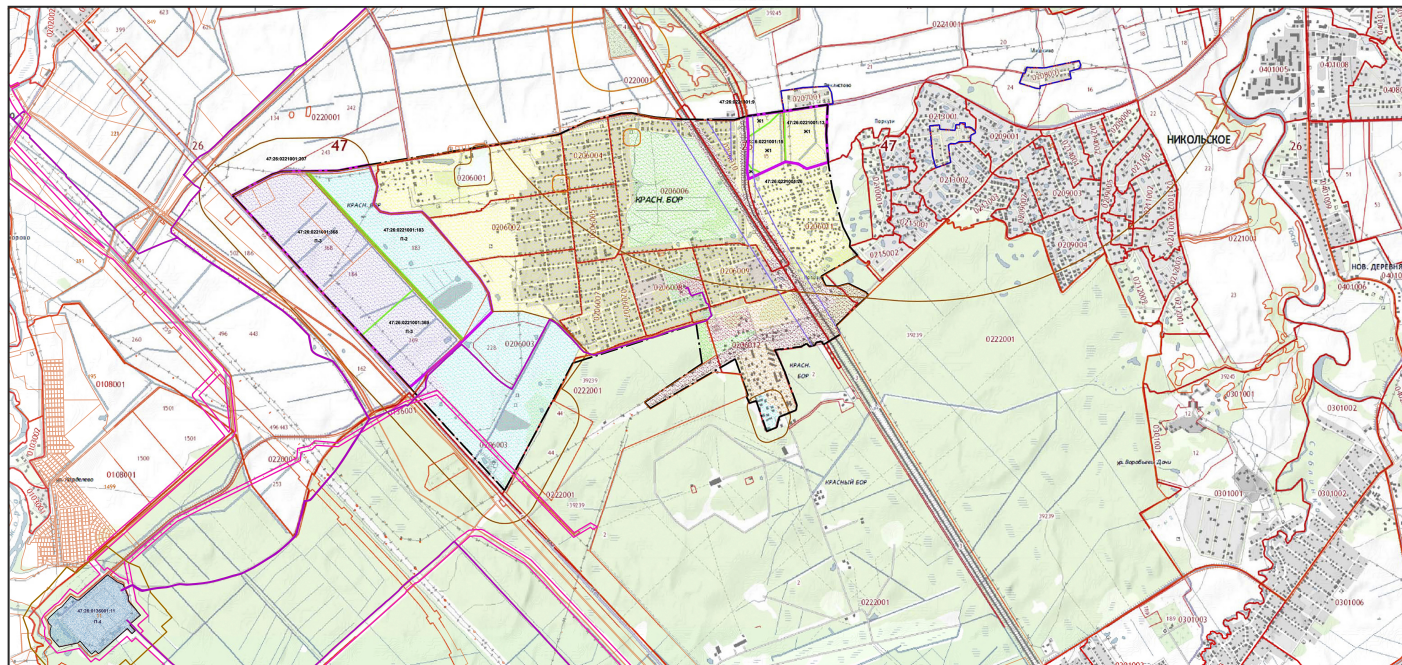


**ВНЕСЕНИЕ ИЗМЕНЕНИЙ В ПРАВИЛА ЗЕМЛЕПОЛЬЗОВАНИЯ И ЗАСТРОЙКИ  
ПРИМЕНИТЕЛЬНО К НАСЕЛЕННЫМ ПУНКТАМ КРАСНОБОРСКОГО ГОРОДСКОГО ПОСЕЛЕНИЯ  
ТОСНЕНСКОГО РАЙОНА ЛЕНИНГРАДСКОЙ ОБЛАСТИ**  
КАРТА ЗОН ДЕЙСТВИЯ ОГРАНИЧЕНИЙ ПО ЭКОЛОГИЧЕСКИМ УСЛОВИЯМ  
ТЕРРИТОРИИ Г.П. КРАСНЫЙ БОР, Д. МИШКИНО, Д. ФЕКЛИСТОВО, Д. ПОРКУЗИ

М 1:10000



**Условные обозначения:**

- граница населенного пункта г.п. Красный Бор
- граница населенных пунктов д. Мишкино, д. Феклистово, д. Поркузи
- граница земельных участков по сведениям ГКН
- граница корректировки Правил землепользования и застройки

**Санитарно-защитные зоны:**

- Санитарно-защитные зоны промышленных предприятий
- Санитарно-защитные зоны кладбищ и мемориалов
- Придорожная полоса автомобильных дорог

**Охранные зоны:**

- Охранный зона объектов электроэнергетики
- Охранный зона линий и сооружений связи

**Жилые зоны:**

- Ж Зона застройки индивидуальными жилыми домами в сельских населенных пунктах
- Ж-1 Зона застройки индивидуальными жилыми домами в г.п. Красный Бор
- Ж-2 Зона застройки малоэтажными жилыми домами
- Ж-3 Зона застройки среднеэтажными жилыми домами

**Общественно-деловые зоны:**

- О-1 Общественно-деловая зона
- О-2 Зона специального назначения
- СН-1 Зона кладбищ

**ТЕРРИТОРИАЛЬНЫЕ ЗОНЫ**

**Производственные зоны:**

- П-1 Зона производственных объектов 5 класса опасности (50 м)
- П-2 Зона производственных объектов 4-5 классов опасности (100 м)
- П-3 Зона производственных объектов 3 класса опасности (300 м)
- П-4 Зона производственных объектов I-V класса опасности
- Р-1 Зона рекреационного назначения
- Р-2 Зона рекреации
- И-1 Зона инженерной и транспортной инфраструктуры
- И-2 Зона инженерных и транспортных объектов