

ОПИСАНИЕ МЕСТОПОЛОЖЕНИЯ ГРАНИЦ

территориальная зона "Зона производственных объектов I-V класса опасности"

(наименование объекта, местоположение границ которого описано (далее - объект))

Раздел 1

Сведения об объекте

№ п/п	Характеристики объекта	Описание характеристик
1	2	3
1.	Местоположение объекта	Ленинградская область, район Тосненский
2.	Площадь объекта +/- величина погрешности определения площади (P +/- Дельта P)	340855 +/- 1022 м ²
3.	Иные характеристики объекта	-

Раздел 2**Сведения о местоположении границ объекта**

1. Система координат МСК 47 зона 2

2. Сведения о характерных точках границ объекта

Обозначение характерных точек границ	Координаты, м		Метод определения координат характерной точки	Средняя квадратическая погрешность положения характерной точки (Mt), м	Описание обозначения точки на местности (при наличии)
	X	Y			
1	2	3	4	5	6
1	404133.72	2229551.03	Картометрический метод	0.5	-
2	404176.07	2229514.30	Картометрический метод	0.5	-
3	404221.55	2229477.00	Картометрический метод	0.5	-
4	404247.78	2229470.38	Картометрический метод	0.5	-
5	404277.12	2229469.71	Картометрический метод	0.5	-
6	404324.29	2229480.43	Картометрический метод	0.5	-
7	404346.81	2229458.15	Картометрический метод	0.5	-
8	404376.27	2229447.65	Картометрический метод	0.5	-
9	404397.37	2229460.46	Картометрический метод	0.5	-
10	404471.93	2229541.72	Картометрический метод	0.5	-
11	404494.08	2229576.65	Картометрический метод	0.5	-
12	404589.19	2229659.48	Картометрический метод	0.5	-
13	404555.32	2229711.65	Картометрический метод	0.5	-
14	404553.18	2229732.44	Картометрический метод	0.5	-
15	404779.80	2229990.19	Картометрический метод	0.5	-
16	404762.18	2230012.80	Картометрический метод	0.5	-
17	404715.01	2230077.15	Картометрический метод	0.5	-
18	404693.50	2230128.58	Картометрический метод	0.5	-
19	404584.46	2230177.32	Картометрический метод	0.5	-
20	404540.77	2230180.55	Картометрический метод	0.5	-
21	404459.78	2230251.52	Картометрический метод	0.5	-
22	404457.95	2230249.90	Картометрический метод	0.5	-

2. Сведения о характерных точках границ объекта					
Обозначение характерных точек границ	Координаты, м		Метод определения координат характерной точки	Средняя квадратическая погрешность положения характерной точки (Mt), м	Описание обозначения точки на местности (при наличии)
	X	Y			
1	2	3	4	5	6
23	404416.67	2230285.66	Картометрический метод	0.5	-
24	404338.28	2230193.58	Картометрический метод	0.5	-
25	404334.52	2230196.67	Картометрический метод	0.5	-
26	404329.30	2230190.49	Картометрический метод	0.5	-
27	404326.27	2230190.48	Картометрический метод	0.5	-
28	404276.64	2230236.98	Картометрический метод	0.5	-
29	404250.47	2230208.44	Картометрический метод	0.5	-
30	404296.50	2230167.19	Картометрический метод	0.5	-
31	404072.63	2229906.85	Картометрический метод	0.5	-
32	404079.41	2229895.65	Картометрический метод	0.5	-
33	404098.05	2229879.01	Картометрический метод	0.5	-
34	404067.45	2229842.37	Картометрический метод	0.5	-
35	404109.60	2229805.63	Картометрический метод	0.5	-
36	404184.75	2229739.10	Картометрический метод	0.5	-
37	404168.57	2229717.91	Картометрический метод	0.5	-
1	404133.72	2229551.03	Картометрический метод	0.5	-
3. Сведения о характерных точках части (частей) границы объекта					
Обозначение характерных точек части границы	Координаты, м		Метод определения координат характерной точки	Средняя квадратическая погрешность положения характерной точки (Mt), м	Описание обозначения точки на местности (при наличии)
	X	Y			
1	2	3	4	5	6
-	-	-	-	-	-

Раздел 3

Сведения о местоположении измененных (уточненных) границ объекта

1. Система координат -

2. Сведения о характерных точках границ объекта

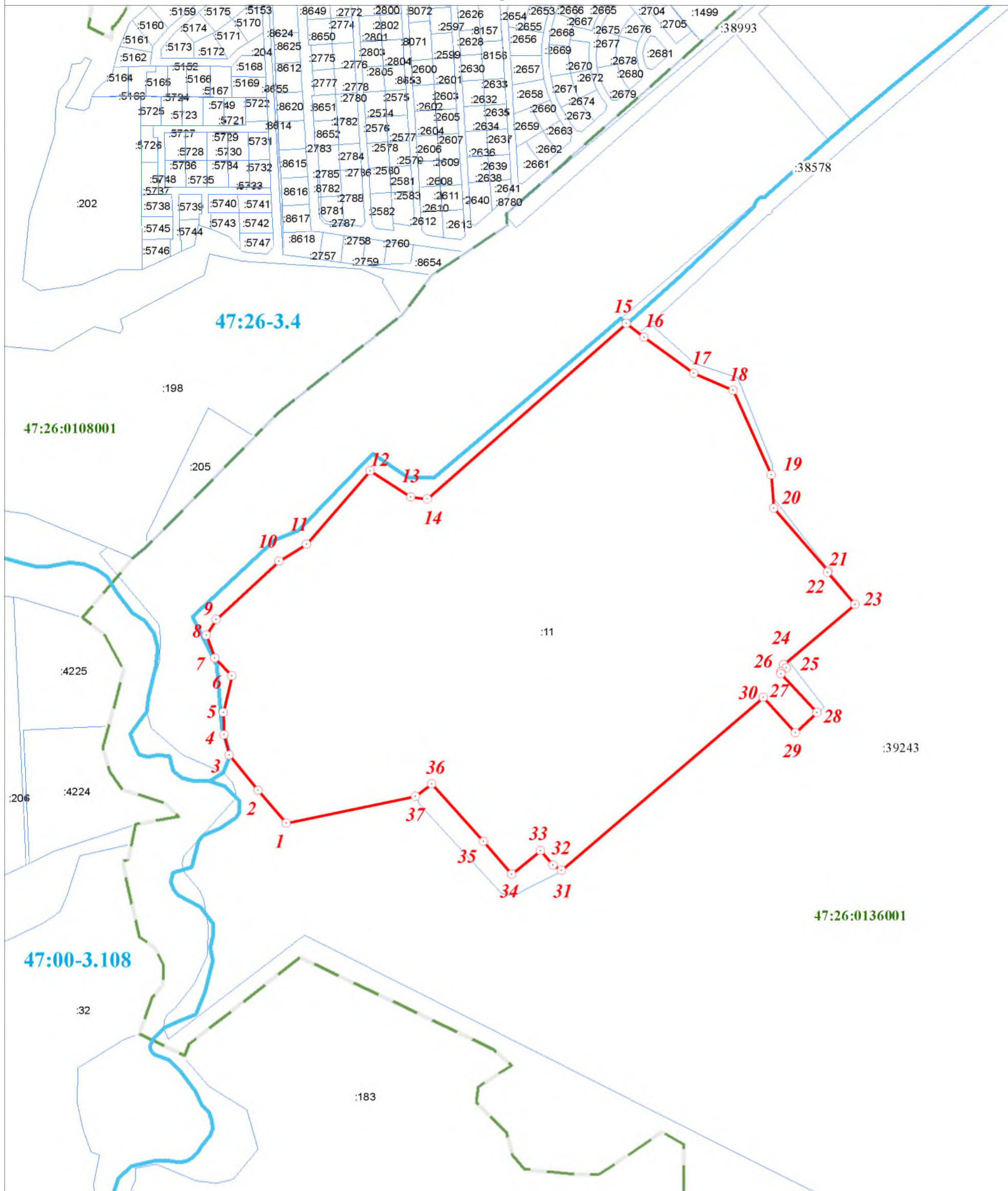
Обозначение характерных точек границ	Существующие координаты, м		Измененные (уточненные) координаты, м		Метод определения координат характерной точки	Средняя квадратическая погрешность положения характерной точки (M _t), м	Описание обозначения точки на местности (при наличии)
	X	Y	X	Y			
1	2	3	4	5	6	7	8
-	-	-	-	-	-	-	

3. Сведения о характерных точках части (частей) границы объекта

Обозначение характерных точек части границы	Существующие координаты, м		Измененные (уточненные) координаты, м		Метод определения координат характерной точки	Средняя квадратическая погрешность положения характерной точки (M _t), м	Описание обозначения точки на местности (при наличии)
	X	Y	X	Y			
1	2	3	4	5	6	7	8
-	-	-	-	-	-	-	

Раздел 4

План границ объекта



Масштаб 1:5000

Используемые условные знаки и обозначения:

- Граница объекта работ
- Граница кадастрового квартала
- Граница муниципального образования, населенного пункта сведения о которых внесены в ЕГРН
- Граница земельного участка, сведения о котором внесены в ЕГРН
- 22 Характерная точка границы объекта работ
- :483 Номер земельного участка, сведения о границах которого внесены в ЕГРН, в кадастровом квартале
- 47:26:0136001 Номер кадастрового квартала
- 47:00-3.108 Номер границы муниципального образования



Подпись _____ Дата " 03 " _____ ноября _____ 2020 г.

Место для оттиска печати (при наличии) лица, составившего описание местоположения границ

**Текстовое описание местоположения границ
населенных пунктов, территориальных зон, особо охраняемых природных
территорий, зон с особыми условиями использования территорий**

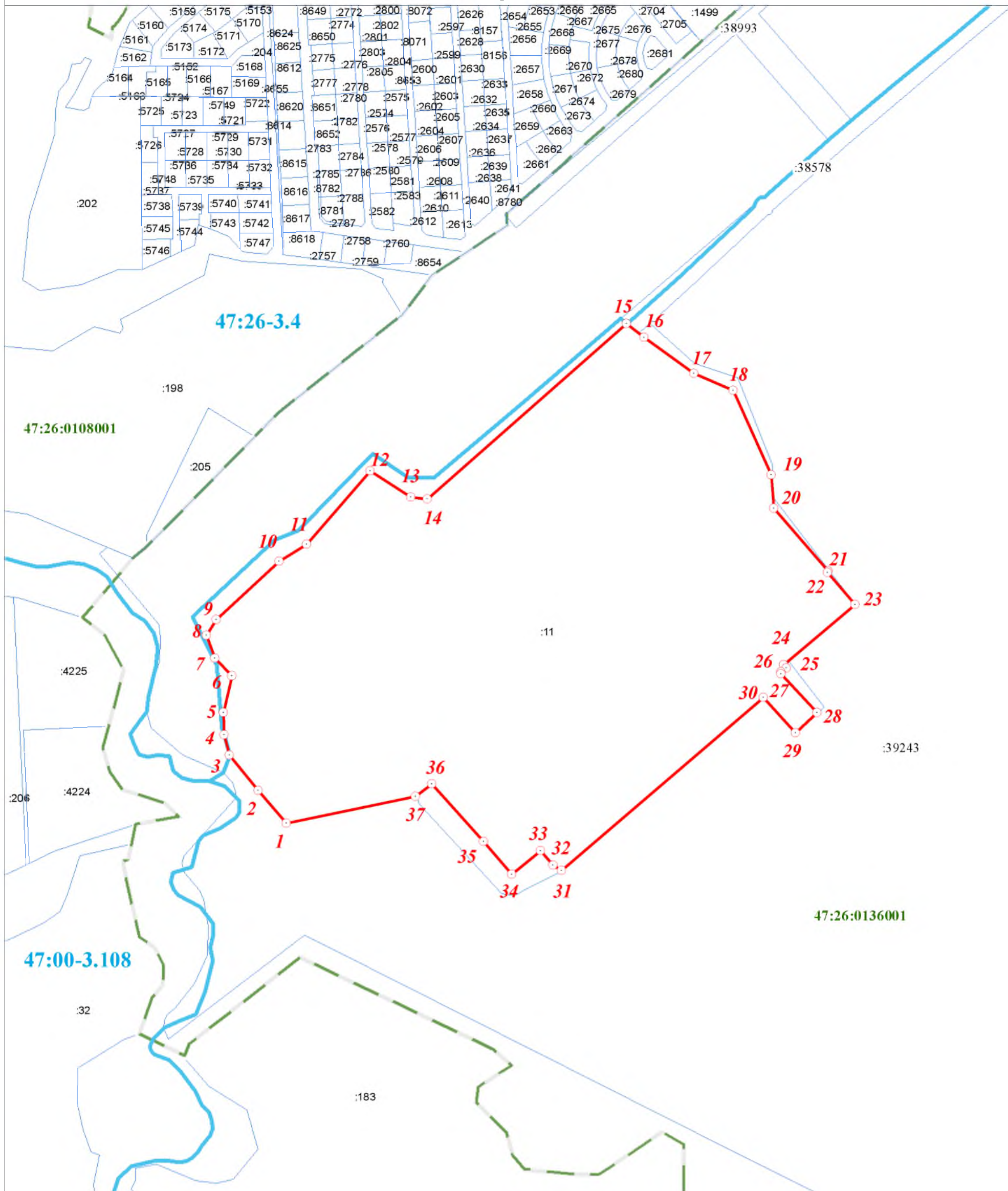
Прохождение границы		Описание прохождения границы
от точки	до точки	
1	2	3
1	2	по границе земельного участка с кадастровым номером 47:26:0136001:11
2	3	по границе земельного участка с кадастровым номером 47:26:0136001:11
3	4	по границе земельного участка с кадастровым номером 47:26:0136001:11
4	5	по границе земельного участка с кадастровым номером 47:26:0136001:11
5	6	по границе земельного участка с кадастровым номером 47:26:0136001:11
6	7	по границе земельного участка с кадастровым номером 47:26:0136001:11
7	8	по границе земельного участка с кадастровым номером 47:26:0136001:11
8	9	по границе земельного участка с кадастровым номером 47:26:0136001:11
9	10	по границе земельного участка с кадастровым номером 47:26:0136001:11
10	11	по границе земельного участка с кадастровым номером 47:26:0136001:11
11	12	по границе земельного участка с кадастровым номером 47:26:0136001:11
12	13	по границе земельного участка с кадастровым номером 47:26:0136001:11
13	14	по границе земельного участка с кадастровым номером 47:26:0136001:11
14	15	по границе земельного участка с кадастровым номером 47:26:0136001:11
15	16	по границе земельного участка с кадастровым номером 47:26:0136001:11
16	17	по границе земельного участка с кадастровым номером 47:26:0136001:11
17	18	по границе земельного участка с кадастровым номером 47:26:0136001:11
18	19	по границе земельного участка с кадастровым номером 47:26:0136001:11
19	20	по границе земельного участка с кадастровым номером 47:26:0136001:11
20	21	по границе земельного участка с кадастровым номером 47:26:0136001:11
21	22	по границе земельного участка с кадастровым номером 47:26:0136001:11
22	23	по границе земельного участка с кадастровым номером 47:26:0136001:11
23	24	по границе земельного участка с кадастровым номером 47:26:0136001:11
24	25	по границе земельного участка с кадастровым номером 47:26:0136001:11
25	26	по границе земельного участка с кадастровым номером 47:26:0136001:11
26	27	по границе земельного участка с кадастровым номером 47:26:0136001:11
27	28	по границе земельного участка с кадастровым номером 47:26:0136001:11
28	29	по границе земельного участка с кадастровым номером 47:26:0136001:11
29	30	по границе земельного участка с кадастровым номером 47:26:0136001:11
30	31	по границе земельного участка с кадастровым номером 47:26:0136001:11
31	32	по границе земельного участка с кадастровым номером 47:26:0136001:11
32	33	по границе земельного участка с кадастровым номером 47:26:0136001:11
33	34	по границе земельного участка с кадастровым номером 47:26:0136001:11
34	35	по границе земельного участка с кадастровым номером 47:26:0136001:11
35	36	по границе земельного участка с кадастровым номером 47:26:0136001:11
36	37	по границе земельного участка с кадастровым номером 47:26:0136001:11

**Текстовое описание местоположения границ
населенных пунктов, территориальных зон, особо охраняемых природных
территорий, зон с особыми условиями использования территорий**

Прохождение границы		Описание прохождения границы
от точки	до точки	
1	2	3
37	1	по границе земельного участка с кадастровым номером 47:26:0136001:11

Раздел 4

План границ объекта



Масштаб 1:5000

Используемые условные знаки и обозначения:

- Граница объекта работ
- - - Граница кадастрового квартала
- Граница муниципального образования, населенного пункта сведения о которых внесены в ЕГРН
- Граница земельного участка, сведения о котором внесены в ЕГРН
- 22 Характерная точка границы объекта работ
- :483 Номер земельного участка, сведения о границах которого внесены в ЕГРН, в кадастровом квартале
- 47:26:0136001 Номер кадастрового квартала
- 47:00-3.108 Номер границы муниципального образования



Подпись _____ Дата " 03 " _____ ноября _____ 2020 г.

Место для оттиска печати (при наличии) лица, составившего описание местоположения границ