



КОМИТЕТ ГРАДОСТРОИТЕЛЬНОЙ ПОЛИТИКИ  
ЛЕНИНГРАДСКОЙ ОБЛАСТИ

ПРИКАЗ

от 21 июня 2021 года № 73

**Об уточнении правил землепользования и застройки (ПЗЗ)  
применительно к частям (деревням Оржицы и прилегающей  
территории, Вильповицы, Ильино, Малое Забородье и прилегающей  
территории, Большое Забородье и прилегающей территории, Петровское  
и прилегающей территории) МО Оржицкое сельское поселение  
Ломоносовского муниципального района Ленинградской области**

В соответствии со статьей 33 Градостроительного кодекса Российской Федерации, пунктом 1 части 2 статьи 1 областного закона от 7 июля 2014 года № 45-оз «О перераспределении полномочий в области градостроительной деятельности между органами государственной власти Ленинградской области и органами местного самоуправления Ленинградской области», пунктом 2.13 Положения о Комитете градостроительной политики Ленинградской области, утвержденного постановлением Правительства Ленинградской области от 9 сентября 2019 года № 421, в связи с установлением границ территории объекта культурного наследия, защитной зоны объекта культурного наследия, приказываю:

уточнить правила землепользования и застройки (ПЗЗ) применительно к частям (деревням Оржицы и прилегающей территории, Вильповицы, Ильино, Малое Забородье и прилегающей территории, Большое Забородье и прилегающей территории, Петровское и прилегающей территории) МО Оржицкое сельское поселение Ломоносовского муниципального района Ленинградской области, утвержденные решением совета депутатов муниципального образования Оржицкое сельское поселение Ломоносовского муниципального района Ленинградской области от 23 декабря 2014 года № 22, согласно приложению к настоящему приказу.

Первый заместитель председателя комитета –  
главный архитектор Ленинградской области

С.И.Лутченко



Приложение  
к приказу Комитета  
градостроительной политики  
Ленинградской области  
от 21 июня 2021 года № 73

1. Главу 13 дополнить статьей 61 следующего содержания:

**«Статья 61. Ограничения использования земельных участков и объектов капитального строительства в границах защитной зоны объекта культурного наследия.**

Ограничения использования земельных участков и объектов капитального строительства в границах защитной зоны объекта культурного наследия устанавливаются в соответствии с действующим законодательством Российской Федерации.».

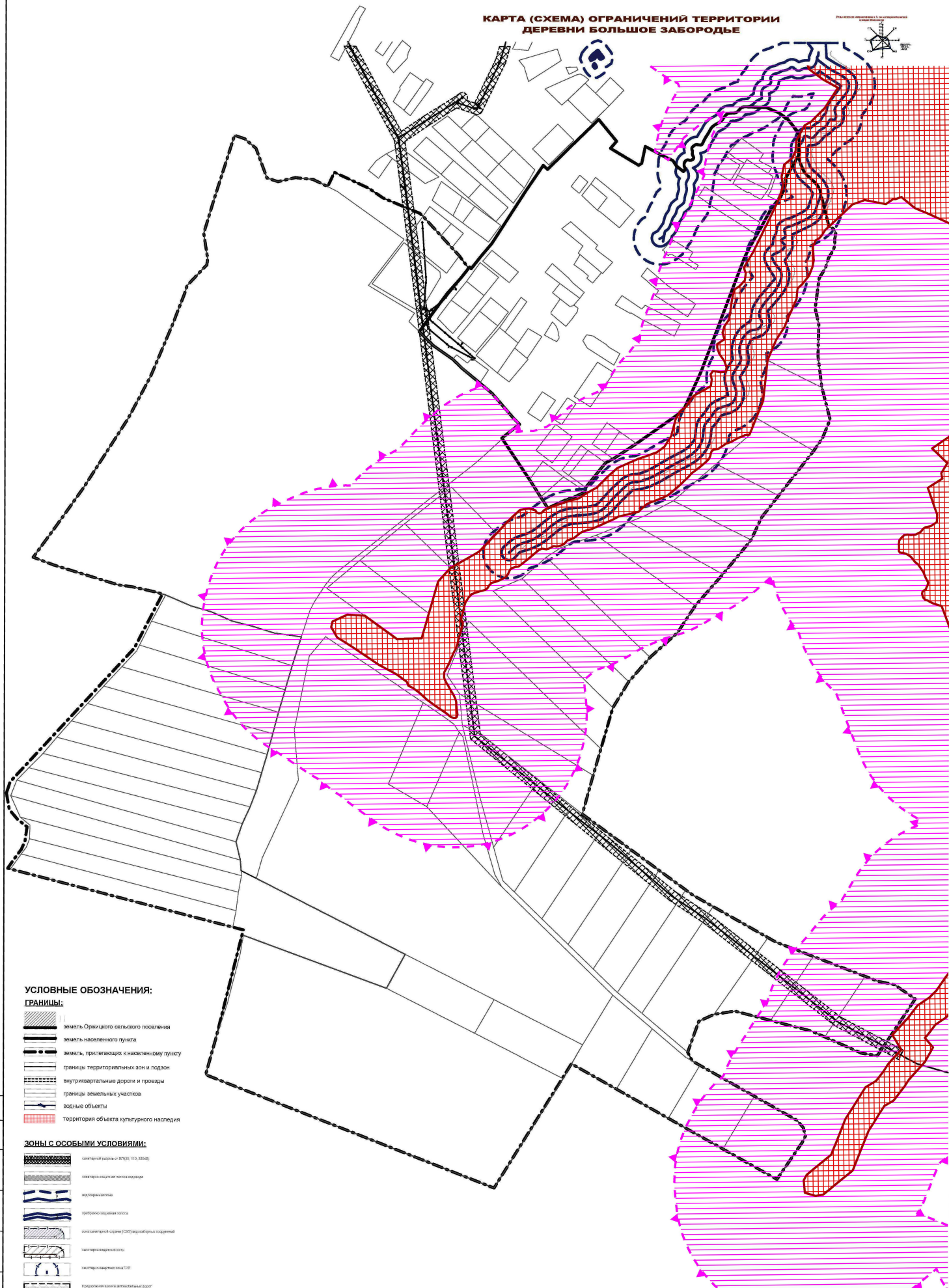






КАРТА (СХЕМА) ОГРАНИЧЕНИЙ ТЕРРИТОРИИ  
ДЕРЕВНИ БОЛЬШОЕ ЗАБОРОДЬЕ

Исполнитель: ООО «Специальпроект»



УСЛОВНЫЕ ОБОЗНАЧЕНИЯ:

ГРАНИЦЫ:

- земель Оржицкого сельского поселения
- земель населенного пункта
- земель, прилегающих к населенному пункту
- границы территориальных зон и подзон
- внутриквартальные дороги и проезды
- границы земельных участков
- водные объекты
- территория объекта культурного наследия

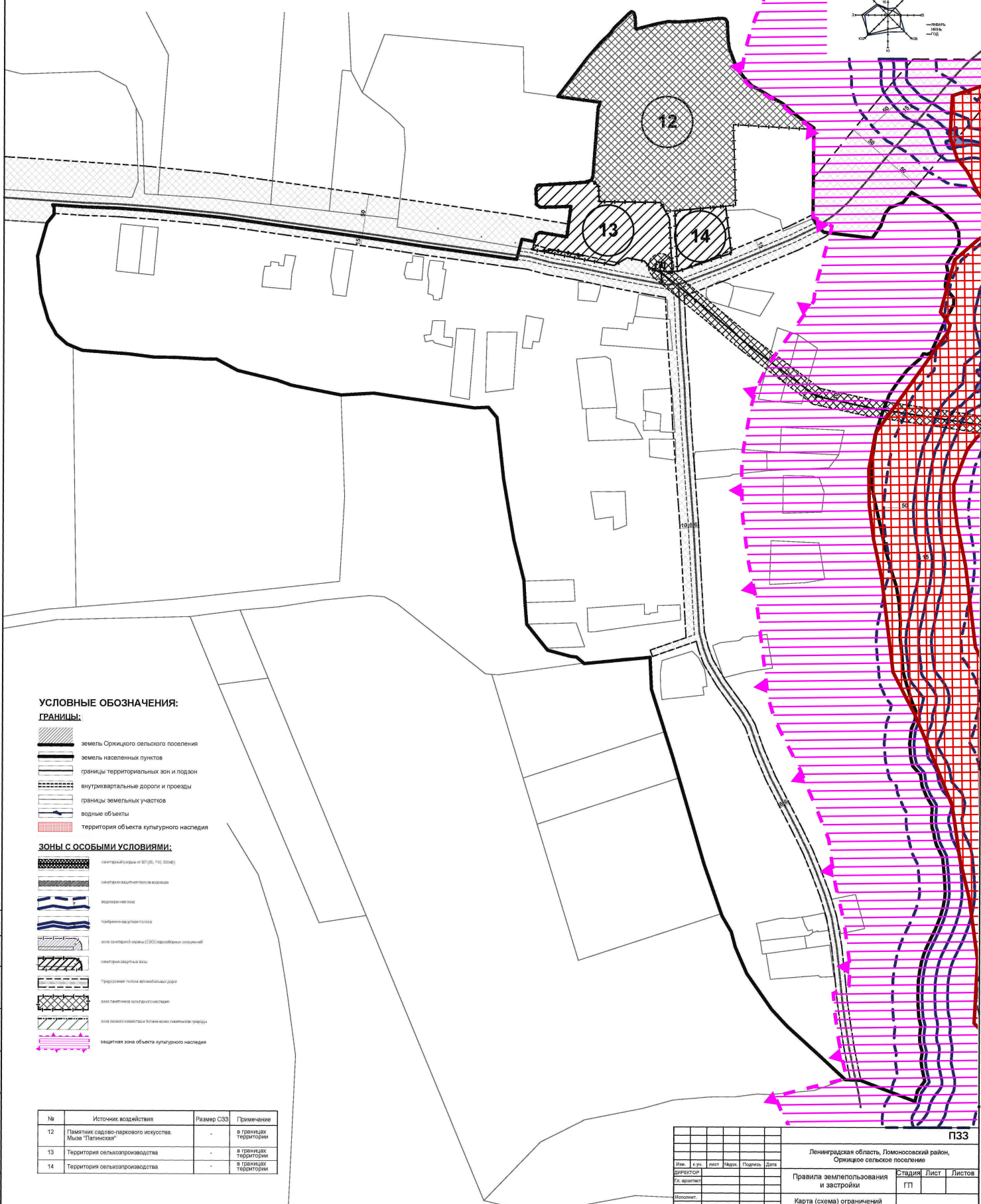
ЗОНЫ С ОСОБЫМИ УСЛОВИЯМИ:

- санитарный радиус от ИЭО (10, 20, 30 м)
- санитарно-защитная полоса водоема
- водораздел
- санитарно-защитная зона
- зона санитарной охраны (ЗСО) водозабора поверхностных вод
- санитарно-защитная зона
- санитарно-защитная зона (ЗЗ)
- Гидроэкологическая аквизиционная зона (ГАЗ)
- зона выявления культурного наследия
- зона экологического благополучия (экологическая зона)
- защитная зона объекта культурного наследия

				<b>ПЗЗ</b>		
				Ленинградская область, Помоносовский район, Оржицкое сельское поселение		
Изм.	кв.	лист	Издан	Подписан	Дата	
Директор						
Гл. инженер						
Исполн.						
Проектант						
				Правила землепользования и застройки		
				Стария Лист Листов		
				ГП		
				Карта (схема) ограничений территории деревни Большое Забородье		



# КАРТА (СХЕМА) ОГРАНИЧЕНИЙ ТЕРРИТОРИИ ДЕРЕВНИ ВИЛЬПОВИЦЫ



### УСЛОВНЫЕ ОБОЗНАЧЕНИЯ:

#### ГРАНИЦЫ:

- земля Оршидского сельского поселения
- земель населенных пунктов
- границы территориальных зон и подзон
- внутриквартальные дороги и проезды
- границы земельных участков
- водные объекты
- территория объекта культурного наследия

#### ЗОНЫ С ОСОБЫМИ УСЛОВИЯМИ:

- охранный район от 87(Ж, 11), 88(Ж)
- охранный-защитный пояс водоема
- водозащитная зона
- прибрежно-защитная полоса
- зона санитарной охраны (ЗСО) объектов культурного наследия
- охранный-защитный пояс
- Придорожная полоса автомобильных дорог
- зона памятника культурного наследия
- зона лесного хозяйства и биологического памятника природы
- защитная зона объекта культурного наследия

№	Источники воздействия	Размер СЗЗ	Примечание
12	Памятник садово-паркового искусства. Миза "Липицкая"	-	в границах территории
13	Территория сельскохозяйственного производства	-	в границах территории
14	Территория сельскохозяйственного производства	-	в границах территории

П33				
Ленинградская область, Ломоносовский район, Оршидское сельское поселение				
Имя, к.уч., лист, Марк., Подпись, Дата			Этажи, Лист, Листов	
Директор Гл. архитектор			ПП	
Исполнитель Проектировщик				
Карта (схема) ограничений территории деревни Вильповицы				







