



КОМИТЕТ ГРАДОСТРОИТЕЛЬНОЙ ПОЛИТИКИ
ЛЕНИНГРАДСКОЙ ОБЛАСТИ

ПРИКАЗ

от 21 июня 2021 года № 44

**Об уточнении Правил землепользования и застройки
Важинского городского поселения
Подпорожского муниципального района Ленинградской области**

В соответствии со статьей 33 Градостроительного кодекса Российской Федерации, пунктом 1 части 2 статьи 1 областного закона от 7 июля 2014 года № 45-оз «О перераспределении полномочий в области градостроительной деятельности между органами государственной власти Ленинградской области и органами местного самоуправления Ленинградской области», пунктом 2.13 Положения о Комитете градостроительной политики Ленинградской области, утвержденного постановлением Правительства Ленинградской области от 9 сентября 2019 года № 421, в связи с установлением зоны затопления, приказываю:

уточнить Правила землепользования и застройки Важинского городского поселения Подпорожского муниципального района Ленинградской области, утвержденные решением совета депутатов муниципального образования «Важинское городское поселение Подпорожского муниципального района Ленинградской области» от 29.12.2014 № 22, согласно приложению к настоящему приказу.

Первый заместитель председателя комитета –
главный архитектор Ленинградской области

С.И.Лутченко

Приложение
к приказу Комитета
градостроительной политики
Ленинградской области
от 21 июня 2021 года № 44

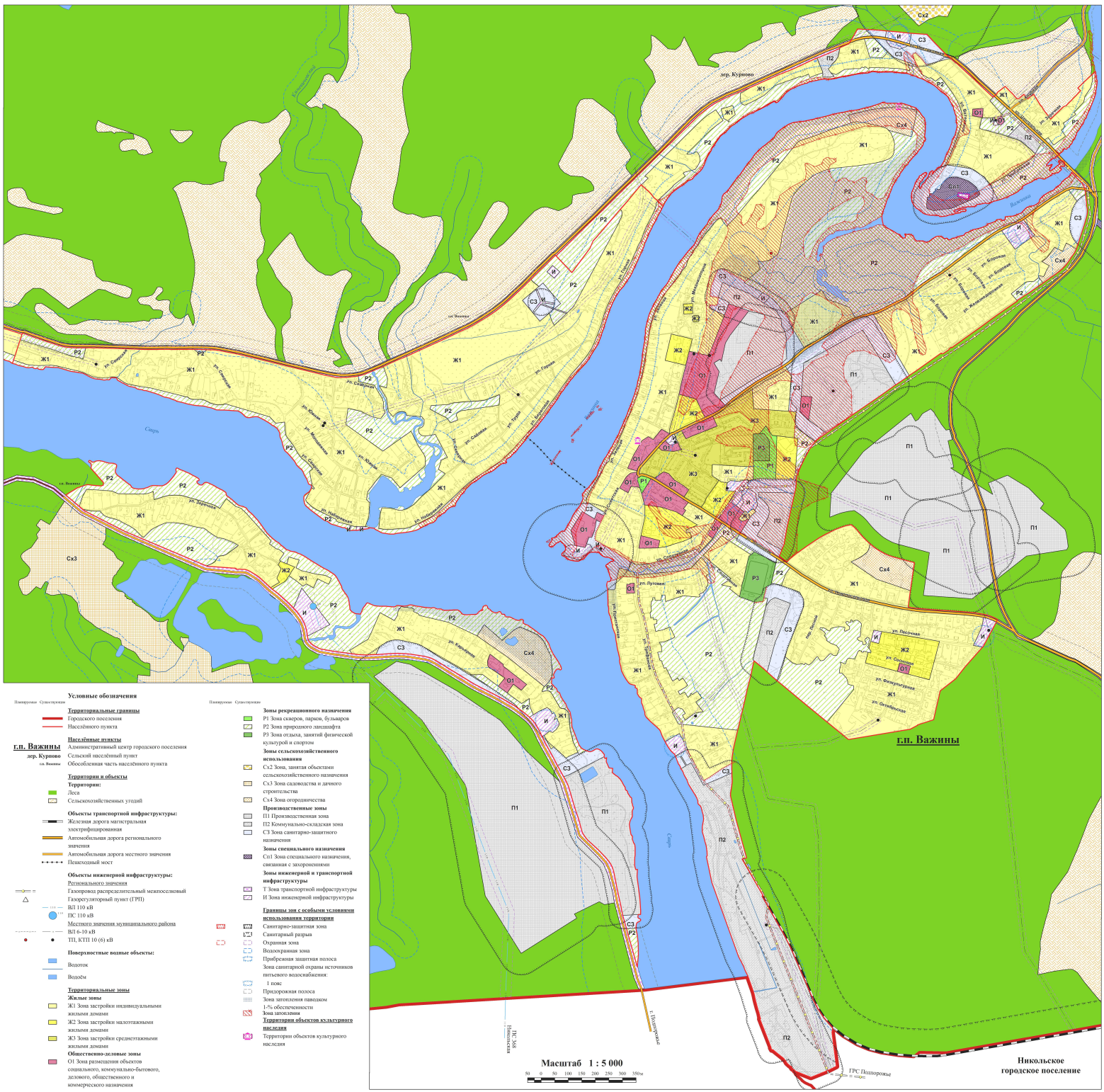
1. На картах «Карта градостроительного зонирования Важинского городского поселения Подпорожского муниципального района Ленинградской области», «Карта градостроительного зонирования Важинского городского поселения Подпорожского муниципального района Ленинградской области г.п. Важины, дер. Курпово», «Карта градостроительного зонирования Важинского городского поселения Подпорожского муниципального района Ленинградской области дер. Гришино, дер. Заозерье, дер. Купецкое, дер. Согиницы, дер. Ульино, дер. Усланка»:

1.1. Условное обозначение зоны с особыми условиями использования территории «Зона затопления паводком 1-% обеспеченности» исключить.

1.2. Границы зоны с особыми условиями использования территории «Зона затопления паводком 1-% обеспеченности» исключить.



Карта градостроительного зонирования Важинского городского поселения Подпорожского муниципального района Ленинградской области Г.п. Важины, дер. Курово



Условные обозначения

Территориальные границы

- Городского поселения
- Населенного пункта

Населенные пункты

- Административный центр городского поселения
- Сельский населенный пункт
- Обособленная часть населенного пункта

Территории и объекты

Территории:

- Леса
- Сельскохозяйственных угодий

Объекты транспортной инфраструктуры:

- Железная дорога на централизованной электрификации
- Автомобильная дорога регионального значения
- Автомобильная дорога местного значения
- Пешеходный мост

Объекты инженерной инфраструктуры:

Регионального значения:

- Газовая распределительная межпоселковый
- Газораспределительный пункт (ГРП)
- ВЛ 110 кВ
- ПС 110 кВ
- Местное значение муниципального района
- ВЛ 6-10 кВ
- ТП, КТП 10 (6) кВ

Водоотводные объекты:

- Водоотвод
- Водоотвод

Территориальные зоны

Жилые зоны

- Ж1 Зона застройки индивидуальными жилыми домами
- Ж2 Зона застройки малоэтажными жилыми домами
- Ж3 Зона застройки среднетяжелыми жилыми домами

Общественно-деловые зоны

- О1 Зона размещения объектов социального, коммунально-бытового, делового, общественного и коммерческого назначения

Зоны рекреационного назначения

- Р1 Зона парков, парков, бульваров
- Р2 Зона прибрежного ландшафта
- Р3 Зона отдыха, зонной физической культуры и спорта

Зоны сельскохозяйственного использования

- С1 Зона, занятая объектами сельскохозяйственного назначения
- С2 Зона садоводства и дачного строительства
- С3 Зона огороженностей

Промышленные зоны

- П1 Промышленная зона
- П2 Коммунально-складская зона
- СЗ Зона санитарно-защитного назначения

Зоны специального назначения

- Сп1 Зона специального назначения, связанная с заповедником

Зоны инженерной и транспортной инфраструктуры

- Т1 Зона транспортной инфраструктуры
- И1 Зона инженерной инфраструктуры

Границы зон с особыми условиями использования территории

- СЗ1 Санитарно-защитная зона
- СЗ2 Санитарный периметр
- ОЗ Охранная зона
- ВЗ Водоохранная зона
- ПЗ Прибрежная защитная полоса
- ЗЗ Зона санитарной охраны местностей питьевого водоснабжения
- 1 пояс
- 2 пояс
- Зона заповедия парков
- 1-я обособленности
- Зона заповедия

Территории объектов культурного наследия

- Территории объектов культурного наследия

Масштаб 1 : 5 000



ГРС Подпорожье

Никольское
городское поселение

