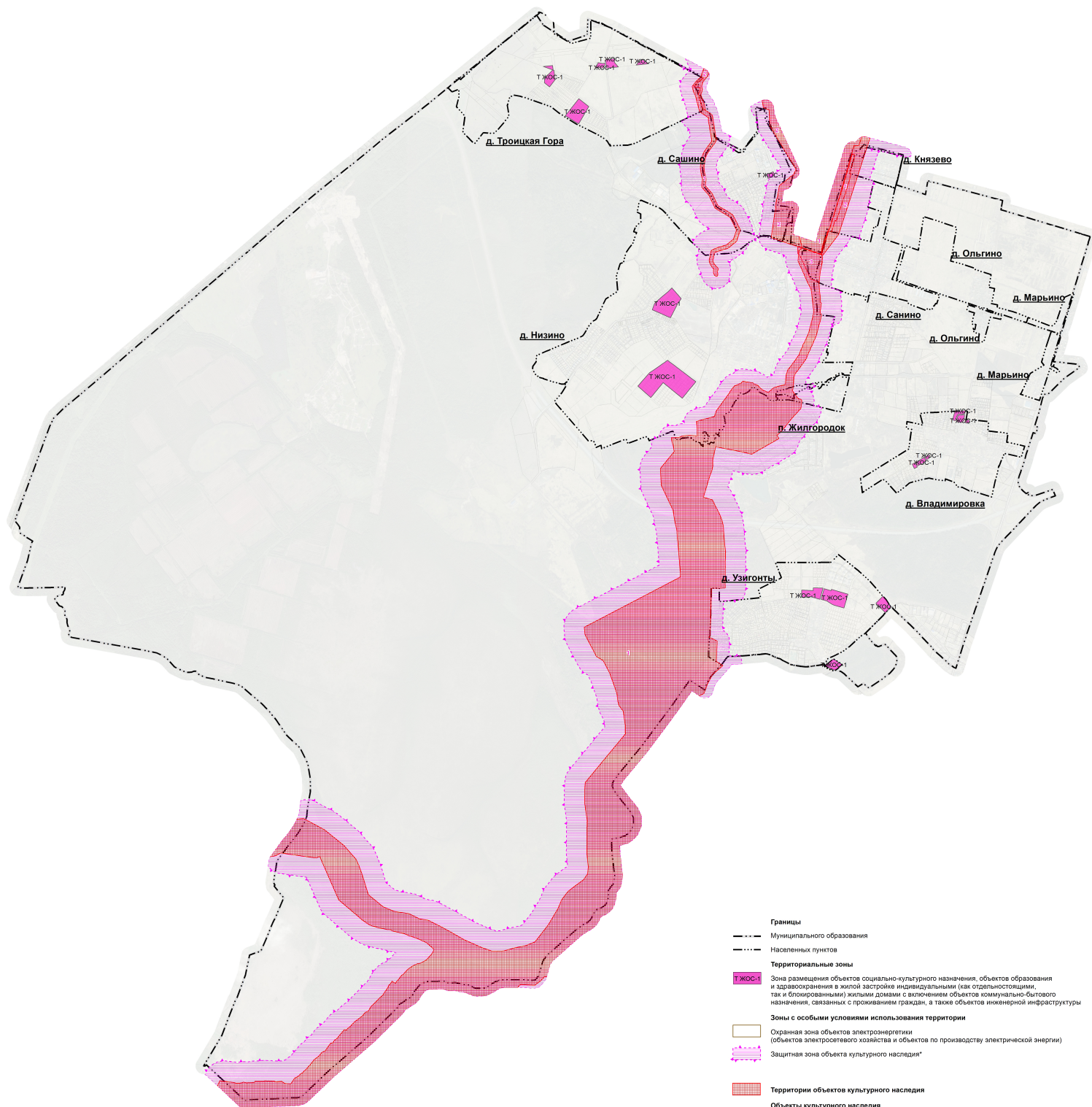


**ВНЕСЕНИЕ ИЗМЕНЕНИЙ В ПРАВИЛА ЗЕМЛЕПОЛЬЗОВАНИЯ И ЗАСТРОЙКИ
МУНИЦИПАЛЬНОГО ОБРАЗОВАНИЯ НИЗИНСКОЕ СЕЛЬСКОЕ ПОСЕЛЕНИЕ
МУНИЦИПАЛЬНОГО ОБРАЗОВАНИЯ ЛОМОНОСОВСКИЙ МУНИЦИПАЛЬНЫЙ РАЙОН ЛЕНИНГРАДСКОЙ ОБЛАСТИ
КАРТА ГРАДОСТРОИТЕЛЬНОГО ЗОНИРОВАНИЯ МУНИЦИПАЛЬНОГО ОБРАЗОВАНИЯ НИЗИНСКОЕ СЕЛЬСКОЕ ПОСЕЛЕНИЕ
МУНИЦИПАЛЬНОГО ОБРАЗОВАНИЯ ЛОМОНОСОВСКИЙ МУНИЦИПАЛЬНЫЙ РАЙОН ЛЕНИНГРАДСКОЙ ОБЛАСТИ**



- Границы**
- Муниципального образования
 - - - - - Населенных пунктов
- Территориальные зоны**
- Т.ЖОС-1 Зона размещения объектов социально-культурного назначения, объектов образования и здравоохранения в жилой застройке индивидуальными (как отдельными, так и блоками) жилыми домами с включением объектов коммунально-бытового назначения, связанных с проживанием граждан, а также объектов инженерной инфраструктуры
 - Зоны с особыми условиями использования территории
 - Охранная зона объектов электроэнергетики (объектов электросетевого хозяйства и объектов по производству электрической энергии)
 - Защитная зона объекта культурного наследия*
- Территории объектов культурного наследия**
- Объекты культурного наследия**
- 1 Объект культурного наследия федерального значения «Водопроводная система Петергофа, 1720-1721 гг., инж.- гидравлик Туволков В.Г., 2-я пол. XVIII в., 1944 - 1948 гг., 1970-е гг. (реставрация)»
 - 2 Объект культурного наследия федерального значения «Парк Луговой (Озерный)»
 - 3 Объект культурного наследия регионального значения «Парк Луговой (Озерный)»

Примечания:
* В соответствии со Статьей 34.1 Федерального закона от 25.06.2002 №73-ФЗ «Об объектах культурного наследия (памятниках истории и культуры) народов Российской Федерации»