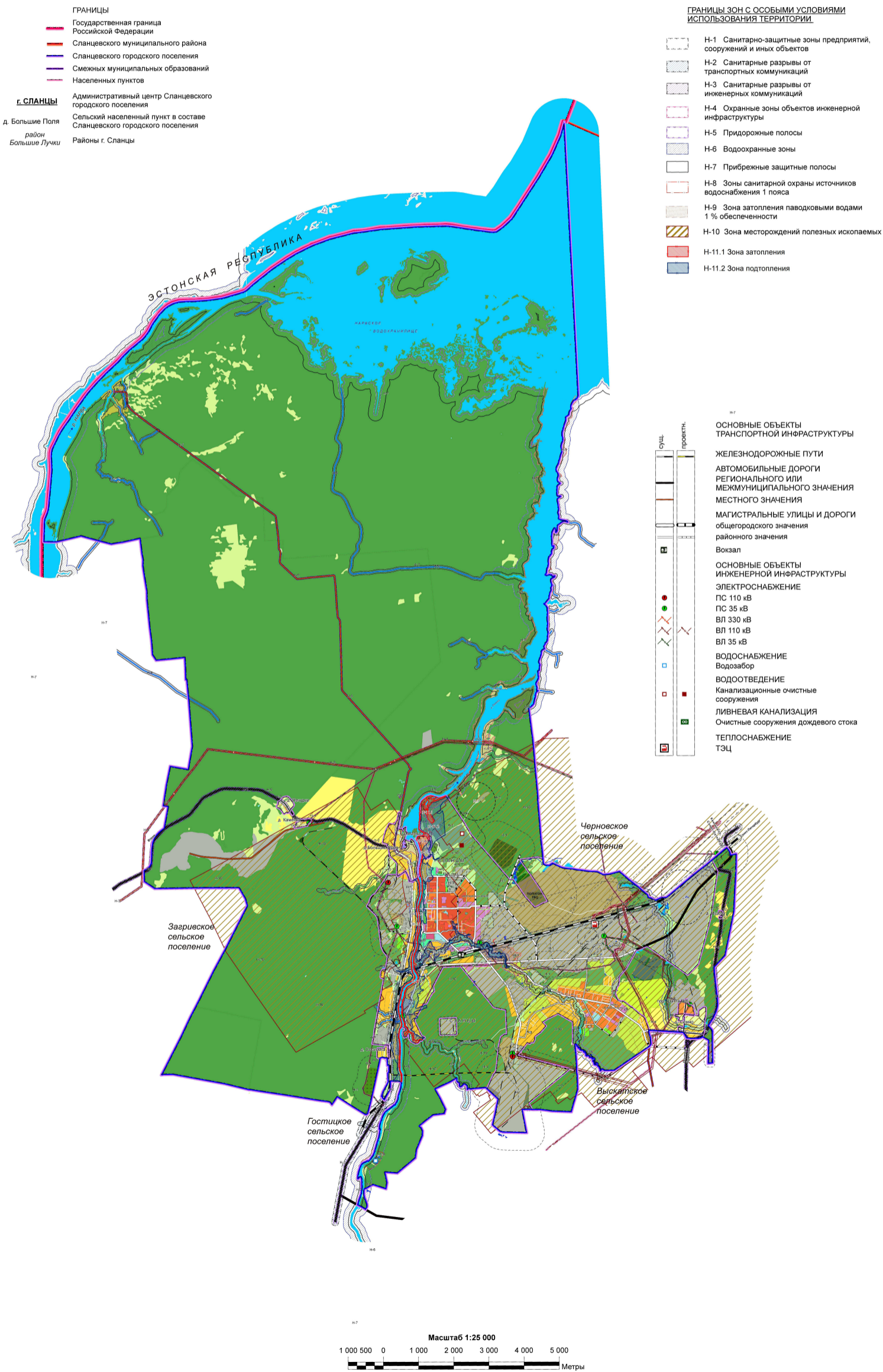


МУНИЦИПАЛЬНОЕ ОБРАЗОВАНИЕ  
**СЛАНЦЕВСКОЕ ГОРОДСКОЕ ПОСЕЛЕНИЕ**  
 СЛАНЦЕВСКОГО МУНИЦИПАЛЬНОГО РАЙОНА ЛЕНИНГРАДСКОЙ ОБЛАСТИ

**ПРОЕКТ ПО ВНЕСЕНИЮ ИЗМЕНЕНИЙ В  
 ПРАВИЛА ЗЕМЛЕПОЛЬЗОВАНИЯ И ЗАСТРОЙКИ**

**КАРТА ГРАНИЦ ЗОН С ОСОБЫМИ УСЛОВИЯМИ ИСПОЛЬЗОВАНИЯ ТЕРРИТОРИИ  
 ПО ЭКОЛОГИЧЕСКИМ УСЛОВИЯМ И НОРМАТИВНОМУ РЕЖИМУ ХОЗЯЙСТВЕННОЙ ДЕЯТЕЛЬНОСТИ**

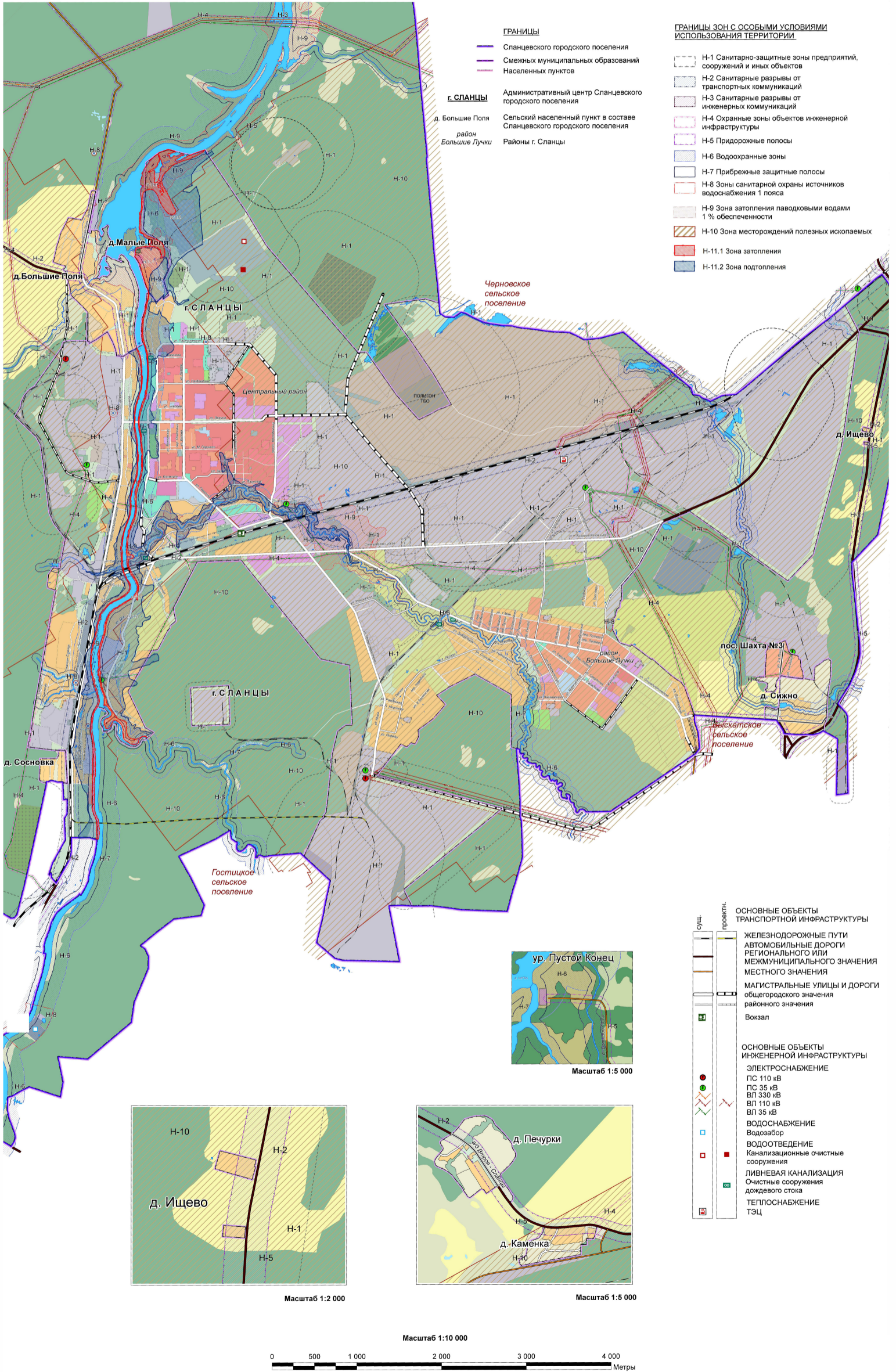


# СЛАНЦЕВСКОЕ ГОРОДСКОЕ ПОСЕЛЕНИЕ

СЛАНЦЕВСКОГО МУНИЦИПАЛЬНОГО РАЙОНА ЛЕНИНГРАДСКОЙ ОБЛАСТИ

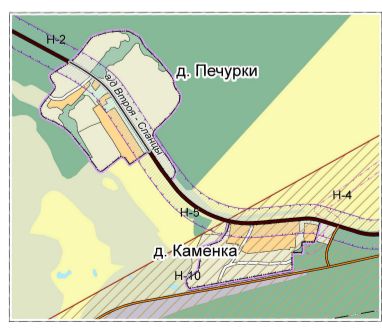
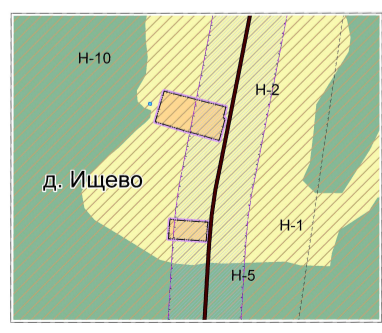
## ПРОЕКТ ПО ВНЕСЕНИЮ ИЗМЕНЕНИЙ В ПРАВИЛА ЗЕМЛЕПОЛЬЗОВАНИЯ И ЗАСТРОЙКИ

КАРТА ГРАНИЦ ЗОН С ОСОБИМИ УСЛОВИЯМИ ИСПОЛЬЗОВАНИЯ ТЕРРИТОРИИ ПО ЭКОЛОГИЧЕСКИМ УСЛОВИЯМ И НОРМАТИВНОМУ РЕЖИМУ ХОЗЯЙСТВЕННОЙ ДЕЯТЕЛЬНОСТИ. (НАСЕЛЕННЫЕ ПУНКТЫ)



- ГРАНИЦЫ**
- Сланцевского городского поселения
  - Смежных муниципальных образований
  - Населенных пунктов
- г. СЛАНЦЫ**
- Административный центр Сланцевского городского поселения
  - Сельский населенный пункт в составе Сланцевского городского поселения
  - Районы г. Сланцы
- д. Большие Поля  
район Большие Лучки

- ГРАНИЦЫ ЗОН С ОСОБИМИ УСЛОВИЯМИ ИСПОЛЬЗОВАНИЯ ТЕРРИТОРИИ**
- H-1 Санитарно-защитные зоны предприятий, сооружений и иных объектов
  - H-2 Санитарные разрывы от транспортных коммуникаций
  - H-3 Санитарные разрывы от инженерных коммуникаций
  - H-4 Охранные зоны объектов инженерной инфраструктуры
  - H-5 Придорожные полосы
  - H-6 Водоохранные зоны
  - H-7 Прибрежные защитные полосы
  - H-8 Зоны санитарной охраны источников водоснабжения 1 пояса
  - H-9 Зона затопления паводковыми водами 1% обеспеченности
  - H-10 Зона месторождений полезных ископаемых
  - H-11.1 Зона затопления
  - H-11.2 Зона подтопления



- ОСНОВНЫЕ ОБЪЕКТЫ ТРАНСПОРТНОЙ ИНФРАСТРУКТУРЫ**
- ЖЕЛЕЗНОДОРОЖНЫЕ ПУТИ
  - АВТОМОБИЛЬНЫЕ ДОРОГИ РЕГИОНАЛЬНОГО ИЛИ МЕЖМУНИЦИПАЛЬНОГО ЗНАЧЕНИЯ
  - МАГИСТРАЛЬНЫЕ УЛИЦЫ И ДОРОГИ ОБЩЕГОРОДСКОГО ЗНАЧЕНИЯ
  - районного значения
  - Вокзал
- ОСНОВНЫЕ ОБЪЕКТЫ ИНЖЕНЕРНОЙ ИНФРАСТРУКТУРЫ**
- ЭЛЕКТРОСНАБЖЕНИЕ**
- ПС 110 кВ
  - ПС 35 кВ
  - ВЛ 330 кВ
  - ВЛ 110 кВ
  - ВЛ 35 кВ
- ВОДОСНАБЖЕНИЕ**
- Водозабор
- ВОДООТВЕДЕНИЕ**
- Канализационные очистные сооружения
- ЛИВНЕВАЯ КАНАЛИЗАЦИЯ**
- Очистные сооружения
  - дождевого стока
- ТЕПЛОСНАБЖЕНИЕ**
- ТЭЦ

