



КОМИТЕТ ГРАДОСТРОИТЕЛЬНОЙ ПОЛИТИКИ
ЛЕНИНГРАДСКОЙ ОБЛАСТИ

ПРИКАЗ

от 18 августа 2021 года № 110

Об утверждении проекта планировки территории и проекта межевания территории, расположенной в дер. Назия Приладожского городского поселения Кировского района Ленинградской области и ограниченной ул. Рыночная, ул. Староладожский канал, границей дер. Назия, границами объектов туристско-рекреационной инфраструктуры

В соответствии со статьями 45, 46 Градостроительного кодекса Российской Федерации, частью 2 статьи 1 областного закона от 07 июля 2014 года № 45-оз «О перераспределении полномочий в области градостроительной деятельности между органами государственной власти Ленинградской области и органами местного самоуправления Ленинградской области», пунктом 2.9 Положения о Комитете градостроительной политики Ленинградской области, утвержденного постановлением Правительства Ленинградской области от 09 сентября 2019 года № 421, на основании обращений администрации муниципального образования Приладожское городское поселение Кировского муниципального района Ленинградской области от 30.07.2021 № 01-21-116/2021 и от 10.08.2021 № 01-21-116/2021-1 приказываю:

1. Утвердить проект планировки территории, расположенной в дер. Назия Приладожского городского поселения Кировского района Ленинградской области и ограниченной ул. Рыночная, ул. Староладожский канал, границей дер. Назия, границами объектов туристско-рекреационной инфраструктуры в составе:

Чертеж планировки территории, отображающий красные линии, согласно приложению № 1 к настоящему приказу;

Чертеж планировки территории, отображающий границы планируемых элементов планировочной структуры, согласно приложению № 2 к настоящему приказу;

Чертеж планировки территории, отображающий границы зон планируемого размещения объектов капитального строительства, согласно приложению № 3 к настоящему приказу;

Положение о характеристиках планируемого развития территории, в том числе о плотности и параметрах застройки территории, о характеристиках объектов капитального строительства жилого, общественно-делового и иного

назначения и необходимых для функционирования таких объектов и обеспечения жизнедеятельности граждан объектов коммунальной, транспортной, социальной инфраструктур, согласно приложению № 4 к настоящему приказу;

Положение об очередности планируемого развития территории, согласно приложению № 5 к настоящему приказу.

2. Утвердить проект межевания территории, расположенной в дер. Назия Приладожского городского поселения Кировского района Ленинградской области и ограниченной ул. Рыночная, ул. Староладожский канал, границей дер. Назия, границами объектов туристско-рекреационной инфраструктуры в составе:

Текстовая часть проекта межевания территории согласно приложению № 6 к настоящему приказу;

Чертеж межевания территории, отображающий границы планируемых элементов планировочной структуры, красные линии, линии отступа от красных линий, согласно приложению № 7 к настоящему приказу;

Чертеж межевания территории, отображающий границы образуемых земельных участков, условные номера образуемых земельных участков, согласно приложению № 8 к настоящему приказу.

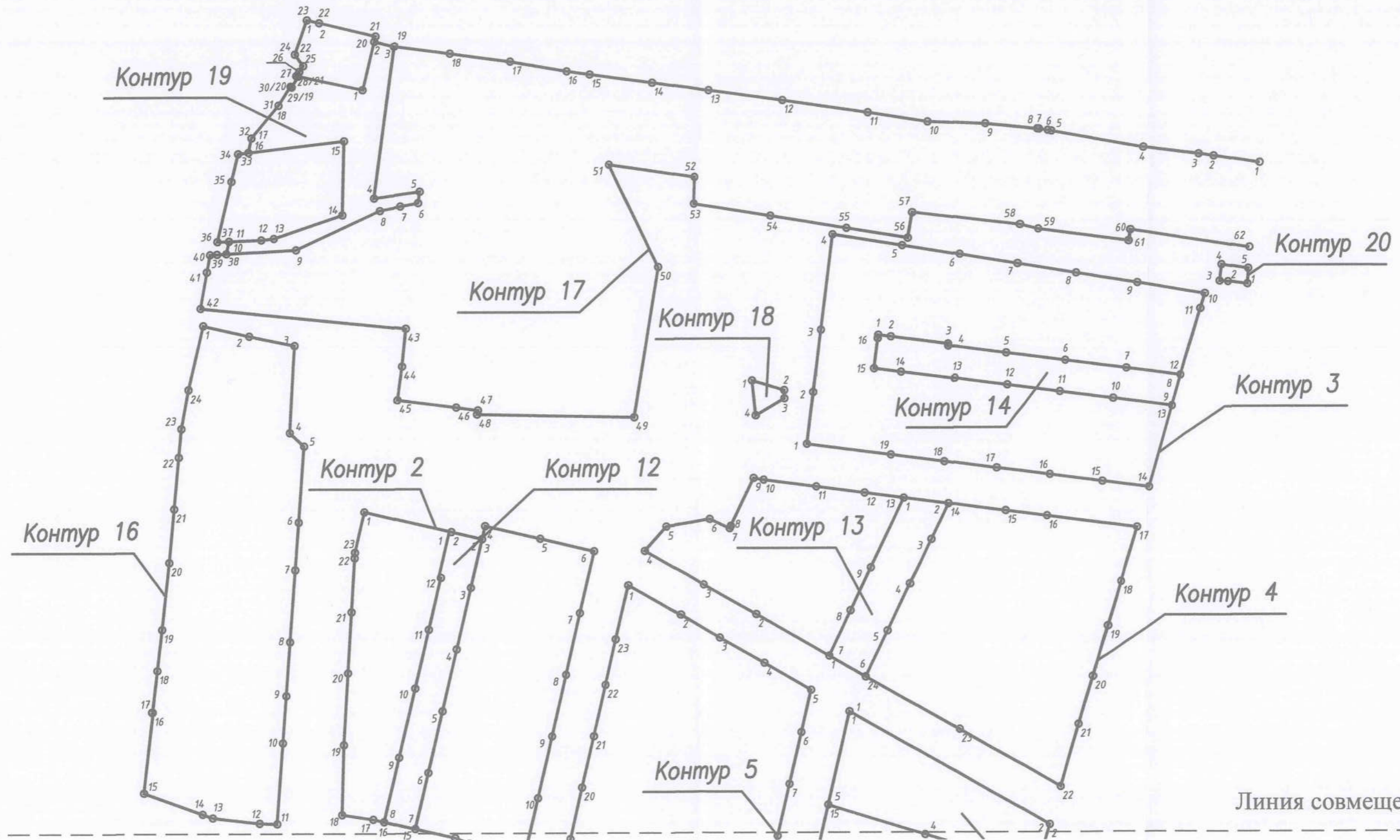
3. Копию настоящего приказа направить главе муниципального образования Приладожское городское поселение Кировского муниципального района Ленинградской области, главе администрации муниципального образования Приладожское городское поселение Кировского муниципального района Ленинградской области, в администрацию муниципального образования «Кировский муниципальный район» Ленинградской области, а также разместить на официальном сайте Комитета градостроительной политики Ленинградской области в сети «Интернет».

Первый заместитель
председателя Комитета –
главный архитектор Ленинградской области



С.И. Лутченко

Чертеж планировки территории, отображающий красные линии



- Условные обозначения:
- - устанавливаемые красные линии
 - ₁₃ - условные номера характерных точек устанавливаемых красных линий

Линия совмещения с листом 1

Контур 15

Контур 10

Контур 6

Контур 1

Контур 11

Контур 7

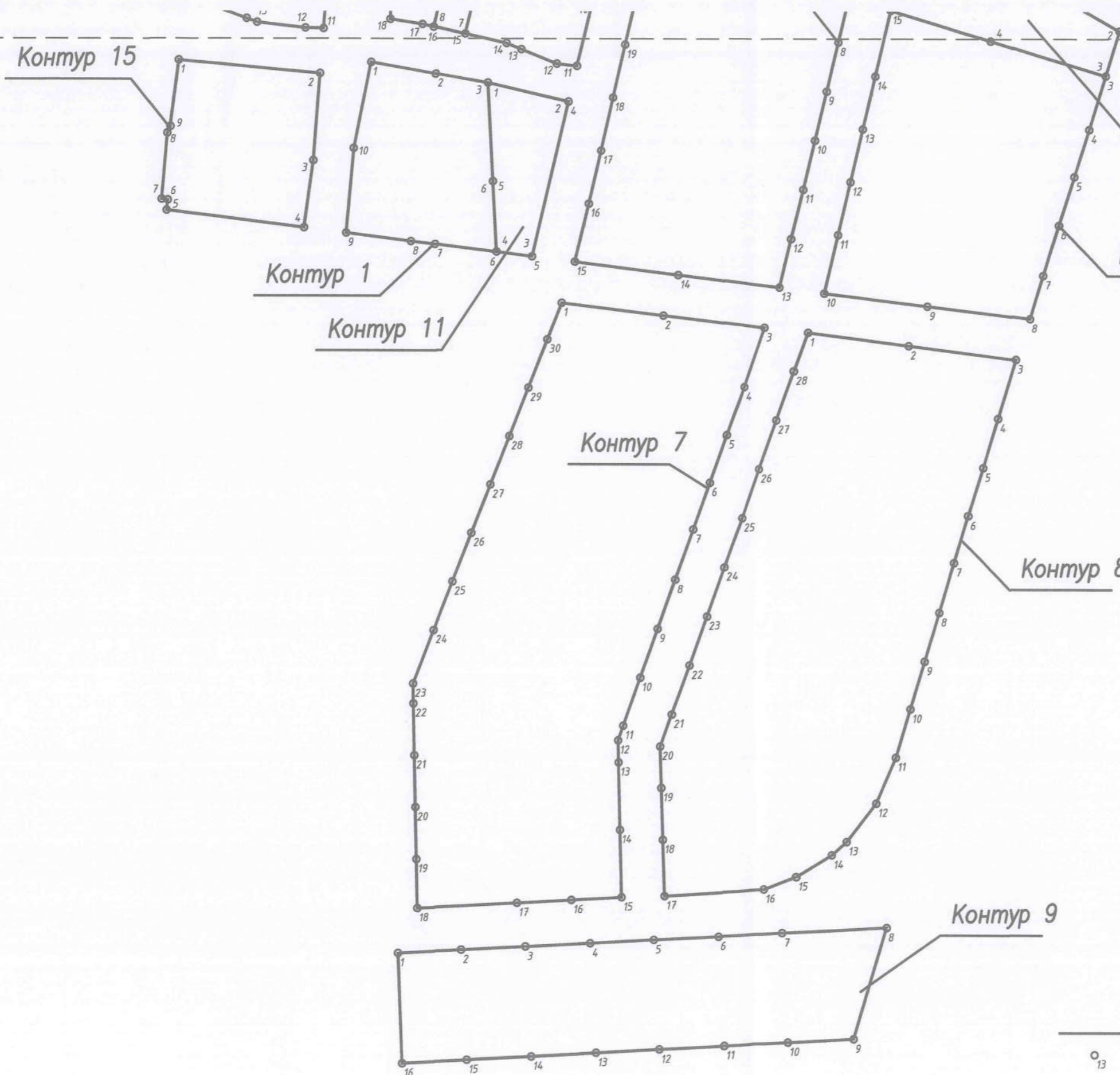
Контур 8

Контур 9

Условные обозначения:

— - устанавливаемые красные линии

○₁₃ - условные номера характерных точек устанавливаемых красных линий



Приложение к чертежу планировки
территории, отображающему красные линии

Перечень координат характерных точек устанавливаемых красных линий

№ точки	X	Y
1	2	3
Контур 1		
1	431424,11	2272102,51
2	431418,84	2272132,43
3	431414,61	2272156,39
4	431406,05	2272193,5
5	431334,84	2272177,07
6	431336,91	2272160,63
7	431340,46	2272132,31
8	431341,86	2272121,17
9	431345,62	2272091,21
10	431384,67	2272094,64
Контур 2		
1	431587,44	2272122,17
2	431577,87	2272163,30
3	431574,47	2272177,91
4	431580,67	2272179,35
5	431574,63	2272205,31
6	431568,59	2272231,28
7	431539,35	2272224,45
8	431510,11	2272217,67
9	431480,87	2272210,87
10	431451,64	2272204,06
11	431422,40	2272197,26
12	431423,44	2272188,04
13	431430,08	2272171,68
14	431432,85	2272164,85
15	431437,16	2272145,95
16	431440,49	2272131,33
17	431441,67	2272126,18
18	431443,93	2272111,36
19	431477,04	2272112,32
20	431511,15	2272114,33
21	431540,08	2272116,04
22	431565,65	2272117,55
23	431568,26	2272117,71

Контур 3		
1	431619,09	2272332,48
2	431643,61	2272335,59
3	431673,20	2272339,35
4	431718,44	2272345,06
5	431713,12	2272378,19
6	431708,80	2272405,11
7	431704,39	2272432,60
8	431699,88	2272460,69
9	431695,26	2272489,42
10	431690,01	2272522,09
11	431682,89	2272519,96
12	431651,47	2272510,57
13	431636,90	2272506,22
14	431598,45	2272494,73
15	431601,22	2272472,93
16	431604,41	2272447,86
17	431607,60	2272422,79
18	431610,80	2272397,71
19	431613,99	2272372,63
Контур 4		
1	431518,75	2272342,98
2	431538,55	2272308,04
3	431552,63	2272283,26
4	431568,75	2272255,16
5	431580,23	2272265,43
6	431583,63	2272286,23
7	431579,18	2272295,72
8	431580,28	2272296,23
9	431603,04	2272306,91
10	431602,17	2272311,70
11	431598,93	2272336,88
12	431595,95	2272360,07
13	431593,55	2272378,71
14	431590,87	2272399,59
15	431587,37	2272426,81
16	431584,85	2272446,36
17	431579,37	2272488,99
18	431553,70	2272481,44
19	431532,69	2272475,26
20	431508,77	2272468,22

21	431486,04	2272461,54
22	431456,53	2272452,86
23	431483,74	2272404,79
24	431508,86	2272360,43
Контур 5		
1	431552,49	2272247,46
2	431538,37	2272272,01
3	431527,47	2272290,95
4	431515,45	2272311,84
5	431502,61	2272334,16
6	431482,53	2272329,46
7	431457,98	2272323,71
8	431433,38	2272317,96
9	431410,79	2272312,67
10	431388,18	2272307,38
11	431365,53	2272302,08
12	431342,84	2272296,77
13	431320,47	2272291,53
14	431326,37	2272244,54
15	431332,38	2272196,67
16	431359,14	2272202,84
17	431383,50	2272208,47
18	431407,86	2272214,09
19	431432,22	2272219,71
20	431456,58	2272225,33
21	431480,95	2272230,95
22	431505,31	2272236,57
23	431526,89	2272241,55
Контур 6		
1	431492,34	2272352,65
2	431438,59	2272447,48
3	431417,95	2272441,21
4	431393,33	2272433,72
5	431371,59	2272427,11
6	431349,20	2272420,31
7	431326,11	2272413,29
8	431306,21	2272407,24
9	431311,96	2272359,85
10	431317,78	2272311,92
11	431344,68	2272318,20
12	431369,03	2272323,88

13	431393,37	2272329,56
14	431417,72	2272335,24
15	431448,01	2272342,31
Контур 7		
1	431313,36	2272190,79
2	431307,62	2272237,91
3	431301,92	2272284,62
4	431274,64	2272274,97
5	431252,51	2272267,15
6	431230,72	2272259,45
7	431209,24	2272251,85
8	431186,15	2272243,69
9	431163,41	2272235,65
10	431141,00	2272227,73
11	431118,91	2272219,92
12	431112,13	2272217,52
13	431101,98	2272217,78
14	431070,90	2272218,57
15	431039,79	2272219,36
16	431038,54	2272196,02
17	431037,20	2272170,99
18	431034,73	2272125,03
19	431057,35	2272124,53
20	431081,26	2272124,01
21	431105,17	2272123,48
22	431129,08	2272122,96
23	431138,22	2272122,76
24	431162,77	2272132,30
25	431185,06	2272140,95
26	431207,35	2272149,61
27	431229,65	2272158,27
28	431251,94	2272166,93
29	431274,23	2272175,59
30	431296,52	2272184,25
Контур 8		
1	431299,67	2272304,56
2	431293,72	2272351,26
3	431287,43	2272400,64
4	431260,34	2272392,56
5	431237,69	2272385,80
6	431215,55	2272379,20

7	431193,91	2272372,74
8	431170,97	2272365,90
9	431148,53	2272359,20
10	431126,57	2272352,65
11	431104,23	2272345,99
12	431083,07	2272336,91
13	431065,36	2272323,19
14	431059,25	2272316,23
15	431049,17	2272299,99
16	431043,38	2272285,12
17	431040,40	2272239,19
18	431066,33	2272238,36
19	431090,23	2272237,60
20	431109,36	2272236,99
21	431124,09	2272242,22
22	431146,63	2272250,22
23	431169,17	2272258,22
24	431191,70	2272266,23
25	431214,24	2272274,23
26	431236,78	2272282,23
27	431259,31	2272290,23
28	431281,85	2272298,23
Контур 9		
1	431014,05	2272116,21
2	431015,58	2272145,37
3	431017,12	2272174,97
4	431018,67	2272204,61
5	431020,23	2272234,28
6	431021,78	2272263,99
7	431023,36	2272293,74
8	431025,86	2272341,96
9	430974,73	2272326,71
10	430973,08	2272296,48
11	430971,47	2272266,73
12	430969,85	2272237,03
13	430968,23	2272207,36
14	430966,62	2272177,73
15	430965,00	2272148,13
16	430963,37	2272118,18

Контур 10		
1	431492,34	2272352,65
2	431438,59	2272447,48
3	431417,95	2272441,21
4	431434,02	2272388,33
5	431448,01	2272342,31
Контур 11		
1	431414,61	2272156,39
2	431406,05	2272193,50
3	431334,84	2272177,07
4	431336,91	2272160,63
5	431369,38	2272158,86
Контур 12		
1	431578,10	2272162,33
2	431574,47	2272177,91
3	431551,43	2272172,55
4	431522,19	2272165,74
5	431492,96	2272158,94
6	431463,72	2272152,14
7	431437,16	2272145,95
8	431440,49	2272131,33
9	431470,96	2272138,42
10	431503,77	2272146,06
11	431531,59	2272152,53
12	431556,18	2272158,25
13	431556,40	2272157,28
Контур 13		
1	431593,55	2272378,71
2	431590,87	2272399,59
3	431573,96	2272391,52
4	431552,98	2272381,50
5	431530,71	2272370,86
6	431508,86	2272360,43
7	431518,75	2272342,98
8	431540,29	2272353,27
9	431560,57	2272362,96
Контур 14		
1	431670,75	2272366,75
2	431669,99	2272372,72
3	431666,55	2272399,75

4	431665,55	2272399,62
5	431662,05	2272427,22
6	431658,47	2272455,43
7	431654,81	2272484,29
8	431651,47	2272510,57
9	431636,90	2272506,22
10	431640,50	2272477,91
11	431643,68	2272452,84
12	431646,86	2272427,77
13	431650,04	2272402,69
14	431653,23	2272377,61
15	431654,86	2272364,75
16	431669,74	2272366,63
Контур 15		
1	431425,09	2272013,93
2	431418,95	2272078,81
3	431378,95	2272075,84
4	431348,07	2272071,68
5	431356,00	2272008,51
6	431360,69	2272009,04
7	431361,09	2272006,16
8	431391,45	2272008,75
9	431393,71	2272009,90
Контур 16		
1	431675,71	2272045,74
2	431670,73	2272067,51
3	431666,34	2272089,17
4	431624,98	2272086,86
5	431618,68	2272093,63
6	431582,59	2272090,96
7	431560,11	2272089,29
8	431525,91	2272086,72
9	431500,41	2272084,85
10	431478,01	2272083,19
11	431439,65	2272080,34
12	431439,90	2272071,96
13	431442,50	2272049,82
14	431444,25	2272044,99
15	431454,34	2272017,16
16	431492,59	2272021,58
17	431492,64	2272021,35
18	431512,41	2272023,64

19	431531,88	2272025,89
20	431563,54	2272029,37
21	431588,92	2272031,74
22	431613,38	2272034,01
23	431626,96	2272035,28
24	431645,38	2272038,70
Контур 17		
1	431752,03	2272548,32
2	431755,36	2272526,35
3	431756,38	2272519,28
4	431759,59	2272492,30
5	431767,25	2272448,77
6	431767,56	2272446,99
7	431768,17	2272442,75
8	431768,24	2272441,79
9	431770,78	2272417,60
10	431771,84	2272390,05
11	431776,22	2272362,00
12	431782,07	2272320,97
13	431786,92	2272286,02
14	431790,66	2272258,99
15	431794,65	2272229,54
16	431796,15	2272218,42
17	431800,75	2272191,44
18	431804,57	2272162,88
19	431808,08	2272136,66
20	431810,37	2272127,26
21	431812,99	2272127,88
22	431819,37	2272101,13
23	431820,67	2272095,24
24	431804,45	2272089,54
25	431799,04	2272093,45
26	431796,30	2272091,65
27	431794,31	2272090,14
28	431794,09	2272091,14
29	431788,95	2272087,94
30	431789,29	2272087,40
31	431780,31	2272081,60
32	431764,80	2272068,66
33	431757,97	2272067,25
34	431757,38	2272062,31
35	431744,26	2272059,19
36	431715,58	2272052,50
37	431715,80	2272058,05

38	431709,85	2272056,72
39	431709,60	2272052,31
40	431709,42	2272049,01
41	431701,23	2272047,55
42	431683,91	2272044,45
43	431674,24	2272141,99
44	431656,28	2272140,19
45	431640,31	2272138,03
46	431636,78	2272165,79
47	431635,46	2272176,16
48	431633,45	2272175,70
49	431632,04	2272250,43
50	431703,05	2272261,80
51	431751,86	2272238,78
52	431745,83	2272279,03
53	431733,16	2272278,64
54	431727,29	2272315,19
55	431721,43	2272351,72
56	431716,75	2272380,84
57	431728,85	2272382,86
58	431722,89	2272433,68
59	431720,74	2272442,31
60	431715,17	2272485,63
61	431720,41	2272486,23
62	431711,74	2272543,53
Контур 18		
1	431649,15	2272306,33
2	431644,58	2272321,69
3	431640,69	2272321,71
4	431632,63	2272308,00
Контур 19		
1	431787,58	2272121,82
2	431810,37	2272127,26
3	431808,08	2272136,66
4	431736,18	2272127,07
5	431739,21	2272148,57
6	431733,84	2272147,83
7	431732,18	2272139,46
8	431730,29	2272129,91
9	431711,68	2272089,90
10	431709,85	2272056,72
11	431715,80	2272058,05
12	431716,42	2272073,33

13	431717,17	2272079,34
14	431728,24	2272112,02
15	431763,33	2272112,85
16	431757,97	2272067,25
17	431764,80	2272068,66
18	431780,31	2272081,60
19	431789,29	2272087,40
20	431788,95	2272087,94
21	431794,09	2272091,14
Контур 20		
1	431694,38	2272542,51
2	431695,63	2272533,18
3	431695,87	2272529,01
4	431703,68	2272529,93
5	431701,71	2272542,94

Чертеж планировки территории, отображающий границы планируемых элементов планировочной структуры

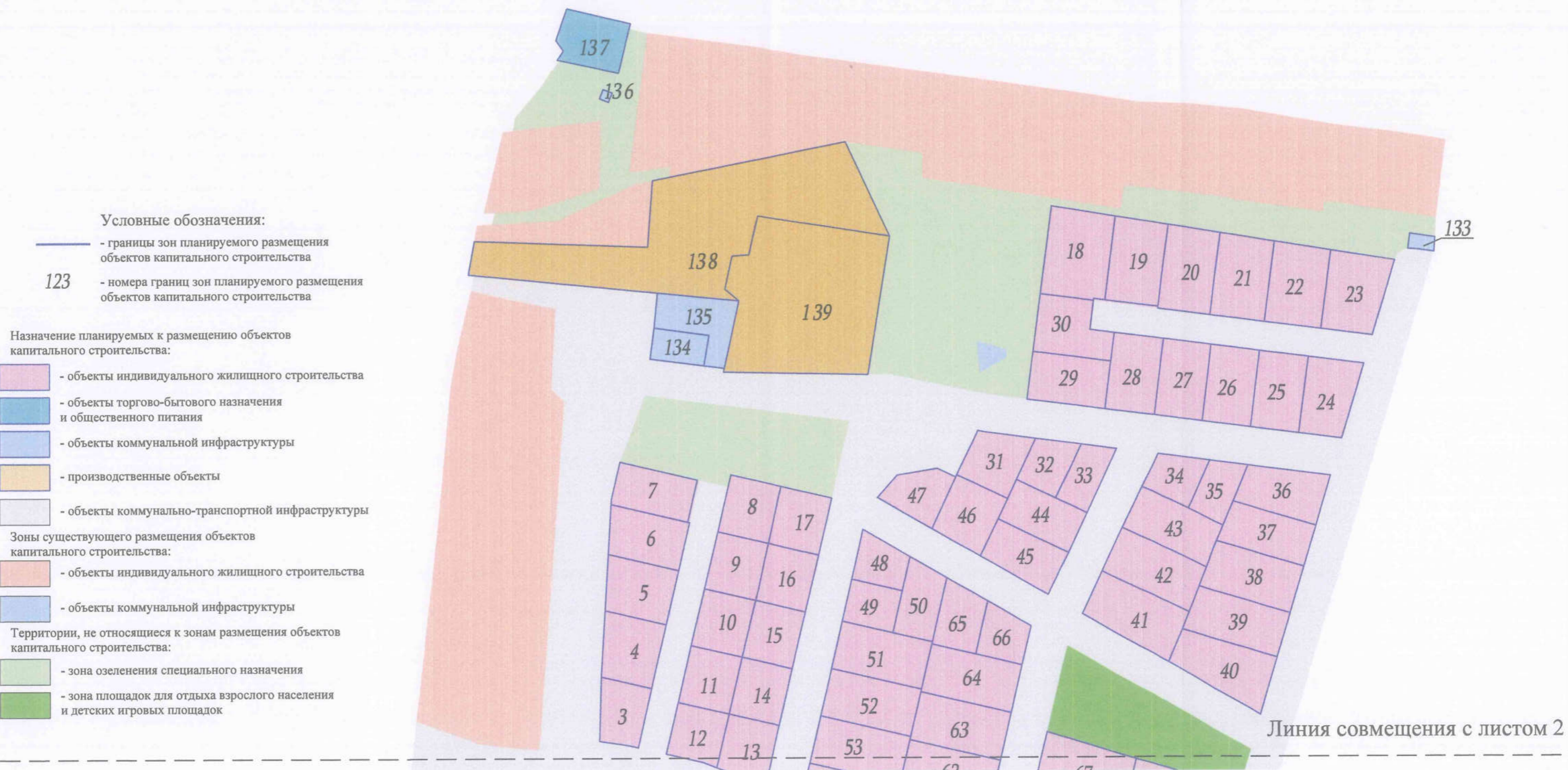


- Условные обозначения:
- - - - - границы планируемых элементов планировочной структуры
 - кв.9 - условные номера планируемых элементов планировочной структуры



- Условные обозначения:
- границы планируемых элементов планировочной структуры
 - кв.9 - условные номера планируемых элементов планировочной структуры

Чертеж планировки территории, отображающий границы зон планируемого размещения объектов капитального строительства





Линия совмещения с листом 1

Условные обозначения:

- границы зон планируемого размещения объектов капитального строительства
- 123 - номера границ зон планируемого размещения объектов капитального строительства

Назначение планируемых к размещению объектов капитального строительства:

- объекты индивидуального жилищного строительства
- объекты торгово-бытового назначения и общественного питания
- объекты коммунальной инфраструктуры
- производственные объекты
- объекты коммунально-транспортной инфраструктуры

Зоны существующего размещения объектов капитального строительства:

- объекты индивидуального жилищного строительства
- объекты коммунальной инфраструктуры

Территории, не относящиеся к зонам размещения объектов капитального строительства:

- зона озеленения специального назначения
- зона площадок для отдыха взрослого населения и детских игровых площадок

Положение о характеристиках планируемого развития территории, в том числе о плотности и параметрах застройки территории, о характеристиках объектов капитального строительства жилого, общественно-делового и иного назначения и необходимых для функционирования таких объектов и обеспечения жизнедеятельности граждан объектов коммунальной, транспортной, социальной инфраструктур

1. Характеристика планируемого развития территории

Таблица 1

№ п/п	Параметры	Единица измерения	Показатели
1	2	3	4
1	Общая площадь территории в границах проектирования	га	30,59
2.1	Площадь элемента планировочной структуры в границах красных линий. Квартал 1	га	0,70
2.2	Площадь элемента планировочной структуры в границах красных линий. Квартал 2	га	1,47
2.3	Площадь элемента планировочной структуры в границах красных линий. Квартал 3	га	1,68
2.4	Площадь элемента планировочной структуры в границах красных линий. Квартал 4	га	1,77
2.5	Площадь элемента планировочной структуры в границах красных линий. Квартал 5	га	1,97
2.6	Площадь элемента планировочной структуры в границах красных линий. Квартал 6	га	1,59
2.7	Площадь элемента планировочной структуры в границах красных линий. Квартал 7	га	2,68
2.8	Площадь элемента планировочной структуры в границах красных линий. Квартал 8	га	2,54
2.9	Площадь элемента планировочной структуры в границах красных линий. Квартал 9	га	1,10
2.10	Площадь элемента планировочной структуры в границах красных линий. Квартал 10	га	0,47
2.11	Площадь элемента планировочной структуры в границах красных линий. Квартал 11	га	1,36
2.12	Площадь элемента планировочной структуры в границах красных линий. Квартал 12	га	3,91
3.1	Численность существующего населения в границах проектирования	человек	46
3.2	Численность планируемого населения в границах проектирования	человек	470
3.3	Плотность населения в границах проектирования	человек/га	17
4	Плотность застройки планируемых кварталов		

4.1	Квартал 1	кв. м. общей площади/га	1800
4.2	Квартал 2	кв. м. общей площади/га	3061
4.3	Квартал 3	кв. м. общей площади/га	2332
4.4	Квартал 4	кв. м. общей площади/га	2881
4.5	Квартал 5	кв. м. общей площади/га	2893
4.6	Квартал 6	кв. м. общей площади/га	1887
4.7	Квартал 7	кв. м. общей площади/га	2687
4.8	Квартал 8	кв. м. общей площади/га	2598
4.9	Квартал 9	кв. м. общей площади/га	1909
5.	Плотность застройки существующих кварталов		
5.1	Квартал 10	кв. м. общей площади/га	1272
5.2	Квартал 11	кв. м. общей площади/га	1765
5.3	Квартал 12	кв. м. общей площади/га	1491
6.	Величина отступа от красных линий улиц в жилой застройке основных проездов	м	5
		м	3
7.	Площадь земель общего пользования	га	10,43
8.	Площадь озелененной территории	га	2,01
9.	Количество мест для хранения автомобилей, размещаемых в границах элемента планировочной структуры в том числе мест для хранения автомобилей для маломобильных групп населения	м/м	13
			2
10.	Максимальный коэффициент застройки для индивидуального жилищного строительства		0,2
11.	Максимальный коэффициент плотности застройки для индивидуального жилищного строительства		0,4
12.	Этажность для индивидуального жилищного строительства	этажи	3
13.	Максимальная высота для индивидуального жилищного строительства	м	12

2. Характеристики объектов капитального строительства

Таблица 2

№ п/п	№ зоны размещения объектов кап. стр-ва	Функциональное назначение объектов капитального строительства	Высота объектов капитального стр-ва, м	Общая площадь объектов капитального строительства, кв. м	Процент застройки зоны план. размещения объектов кап. стр-ва
1	2	3	4	5	6
1	1	Индивидуальный жилой дом	12	300	20
2	2	Индивидуальный жилой дом	12	300	20
3	3	Индивидуальный жилой дом	12	300	20
4	4	Индивидуальный жилой дом	12	300	20
5	5	Индивидуальный жилой дом	12	300	20
6	6	Индивидуальный жилой дом	12	300	20
7	7	Индивидуальный жилой дом	12	300	20
8	8	Индивидуальный жилой дом	12	300	20
9	9	Индивидуальный жилой дом	12	300	20
10	10	Индивидуальный жилой дом	12	300	20
11	11	Индивидуальный жилой дом	12	300	20
12	12	Индивидуальный жилой дом	12	240	20
13	13	Индивидуальный жилой дом	12	300	20
14	14	Индивидуальный жилой дом	12	300	20
15	15	Индивидуальный жилой дом	12	300	20
16	16	Индивидуальный жилой дом	12	300	20
17	17	Индивидуальный жилой дом	12	300	20
18	18	Индивидуальный жилой дом	12	300	20
19	19	Индивидуальный жилой дом	12	300	20
20	20	Индивидуальный жилой дом	12	300	20
21	21	Индивидуальный жилой дом	12	300	20
22	22	Индивидуальный жилой дом	12	300	20
23	23	Индивидуальный жилой дом	12	300	20
24	24	Индивидуальный жилой дом	12	300	20
25	25	Индивидуальный жилой дом	12	300	20
26	26	Индивидуальный жилой дом	12	300	20
27	27	Индивидуальный жилой дом	12	300	20
28	28	Индивидуальный жилой дом	12	300	20
29	29	Индивидуальный жилой дом	12	300	20
30	30	Индивидуальный жилой дом	12	300	20
31	31	Индивидуальный жилой дом	12	300	20
32	32	Индивидуальный жилой дом	12	240	20
33	33	Индивидуальный жилой дом	12	240	20
34	34	Индивидуальный жилой дом	12	240	20
35	35	Индивидуальный жилой дом	12	240	20
36	36	Индивидуальный жилой дом	12	300	20
37	37	Индивидуальный жилой дом	12	300	20
38	38	Индивидуальный жилой дом	12	300	20
39	39	Индивидуальный жилой дом	12	300	20
40	40	Индивидуальный жилой дом	12	300	20

1	2	3	4	5	6
89	89	Индивидуальный жилой дом	12	300	20
90	90	Индивидуальный жилой дом	12	300	20
91	91	Индивидуальный жилой дом	12	300	20
92	92	Индивидуальный жилой дом	12	300	20
93	93	Индивидуальный жилой дом	12	300	20
94	94	Индивидуальный жилой дом	12	300	20
95	95	Индивидуальный жилой дом	12	300	20
96	96	Индивидуальный жилой дом	12	300	20
97	97	Индивидуальный жилой дом	12	300	20
98	98	Индивидуальный жилой дом	12	300	20
99	99	Индивидуальный жилой дом	12	300	20
100	100	Индивидуальный жилой дом	12	300	20
101	101	Индивидуальный жилой дом	12	300	20
102	102	Индивидуальный жилой дом	12	300	20
103	103	Индивидуальный жилой дом	12	300	20
104	104	Индивидуальный жилой дом	12	300	20
105	105	Индивидуальный жилой дом	12	300	20
106	106	Индивидуальный жилой дом	12	300	20
107	107	Индивидуальный жилой дом	12	300	20
108	108	Индивидуальный жилой дом	12	300	20
109	109	Индивидуальный жилой дом	12	300	20
110	110	Индивидуальный жилой дом	12	300	20
111	111	Индивидуальный жилой дом	12	300	20
112	112	Индивидуальный жилой дом	12	240	20
113	113	Индивидуальный жилой дом	12	300	20
114	114	Индивидуальный жилой дом	12	300	20
115	115	Индивидуальный жилой дом	12	300	20
116	116	Индивидуальный жилой дом	12	300	20
117	117	Индивидуальный жилой дом	12	300	20
118	118	Индивидуальный жилой дом	12	300	20
119	119	Индивидуальный жилой дом	12	300	20
120	120	Индивидуальный жилой дом	12	300	20
121	121	Индивидуальный жилой дом	12	300	20
122	122	Индивидуальный жилой дом	12	300	20
123	123	Индивидуальный жилой дом	12	300	20
124	124	Индивидуальный жилой дом	12	300	20
125	125	Индивидуальный жилой дом	12	300	20
126	126	Индивидуальный жилой дом	12	300	20
127	127	Индивидуальный жилой дом	12	300	20
128	128	Индивидуальный жилой дом	12	300	20
129	129	Индивидуальный жилой дом	12	300	20
130	130	Объект обслуживания жилой застройки, в том числе отдельно стоящие магазины, объекты общественного питания, бытового обслуживания, рассчитанные на малый поток посетителей (менее 150 кв.м. общ. площади)	12	149	20

1	2	3	4	5	6
131	131	Объект обслуживания жилой застройки, в том числе отдельно стоящие магазины, объекты общественного питания, бытового обслуживания, рассчитанные на малый поток посетителей (менее 150 кв.м. общ. площади)	12	149	20
132	132	Объект капитального строительства в целях обеспечения физических и юридических лиц коммунальными услугами, в частности поставки электричества (трансформаторная подстанция)	5	18	20
133	133	Объект капитального строительства в целях обеспечения физических и юридических лиц коммунальными услугами, в частности поставки электричества (трансформаторная подстанция)	5	18	20
134	134	Объект капитального строительства в целях обеспечения физических и юридических лиц коммунальными услугами (очистные сооружения)	-	0	20
135	135	Объект капитального строительства в целях обеспечения физических и юридических лиц коммунальными услугами	12	186	20
136	136	Объект капитального строительства в целях обеспечения физических и юридических лиц коммунальными услугами, в частности поставки электричества (трансформаторная подстанция)	5	18	20

1	2	3	4	5	6
137	137	Объект капитального строительства, предназначенный для продажи товаров, торговая площадь которых составляет до 5000 кв. м	12	300	70
138	138	Объект производственной деятельности V класса санитарной опасности	12	1130	60
139	139	Объект производственной деятельности V класса санитарной опасности	12	1130	60

3. Характеристика планируемого развития объектов социальной инфраструктуры, необходимых для развития территории.

Доставка детей дошкольного и школьного возраста от места жительства до образовательных организаций осуществляется транспортным средством МКОУ «Приладожская СОШ» (Согласно Письму Администрации МО Приладожское городское поселение от 01.11.2019 №1671/01-09).

На территории не предусматривается размещение объектов образования, здравоохранения. Обеспечение жителей планируемого жилого квартала объектами общеобразовательных организаций и дошкольных образовательных организаций, амбулаторно-поликлинических учреждений, планируется за счет существующих объектов, расположенных в г.п. Приладожский.

На территории планируется размещение объектов капитального строительства, предназначенных для продажи товаров (предприятия торговли по продаже продовольственных товаров – не менее 60 кв. м, предприятия торговли по продаже непродовольственных товаров – не менее 120 кв. м) в границах земельных участков 130 и 131, планируется организация помещения торгового обслуживания на 2 рабочих места, площадью не менее 12 кв.м, а также организация помещения аптеки, площадью не менее 7 кв.м в здании планируемого объекта торговли в границах земельного участка 130.

На территории планируется размещение объекта капитального строительства в целях устройства мест общественного питания на 21 посадочное место, общая площадь которого составляет не менее 40 кв. м в границах земельного участка 131.

На территориях, не относящихся к зонам планируемого размещения объектов капитального строительства, планируется размещение объектов благоустройства на земельных участках 134 и 135, а именно:

- площадки для игр детей дошкольного и младшего школьного возраста – 1000 кв. м;
- площадки для отдыха взрослого населения – 100 кв. м;
- площадки для занятий физкультурой – 1100 кв. м;

Обеспеченный уровень территориальной доступности:

- объектов торгово-бытового обслуживания – 800 м;
- аптеки – 800 м;
- плоскостных спортивных сооружений – 500 м;

4. Характеристика планируемого развития объектов транспортной инфраструктуры, необходимых для развития территории.

На территории предусматривается организация улично-дорожной сети.

Проектируемая система улиц в пределах рассматриваемой территории, согласно действующим нормативам, подразделяется на следующие категории:

Улицы в жилой застройке:

Улицы в жилой застройке обеспечивают транспортные и пешеходные связи жилой застройки (без пропуска грузового и общественного транспорта), выходы на магистральные улицы и дороги регулируемого движения. Улицы в жилой застройке планируются со следующими параметрами:

- ширина улиц в красных линиях, м – 20;
- ширина полосы движения, м – 3,0;
- число полос движения – 2;
- расчетная скорость движения – 40 км/ч;
- ширина пешеходной части тротуара, м – 2,0.

Основные проезды:

Основные проезды обеспечивают подъезд транспортных средств к жилым и общественным зданиям, учреждениям, предприятиям и другим объектам городской застройки внутри районов, микрорайонов, кварталов.

Основные проезды планируются со следующими параметрами:

- ширина проездов в красных линиях, м – 12 – 20;
- ширина полосы движения, м – 2,75;
- число полос движения – 2;
- расчетная скорость движения – 40 км/ч;
- ширина пешеходной части тротуара, м – 2,0.

В границах зоны планируемого размещения объектов капитального строительства 130 предусматривается размещение открытых автостоянок не менее чем на 5 парковочных мест, в границах зоны планируемого размещения объектов капитального строительства 131 предусматривается размещение открытых автостоянок не менее чем на 8 парковочных мест.

В границах зон планируемого размещения объектов капитального строительства 130 и 131, выделено 2 машино-место для маломобильных групп населения согласно требованию Федерального закона от 24 ноября 1995 г. № 181-ФЗ "О социальной защите инвалидов в Российской Федерации" (10 % машино-мест от общего количества, в том числе и 30% от мест МГН специализированных мест для автотранспорта инвалидов на кресле-коляске размером 3,6 x 6,0 м с обозначением знаками, принятыми в международной практике, на площадке для временного хранения автомобилей).

Для связи планируемой территории с автомобильной дорогой регионального значения «подъезд к дер. Назия» (улицей Рыночная) осуществляется организация двух съездов (на км 1+288 (справа), 1+613 (справа)), технические требования и условия на которые получены в ГКУ «Ленавтодор» - письмо №19-308/2019-0-1 от 21.08.2019г. Также необходимо предусмотреть устройство переходно – скоростных полос на примыканиях к автомобильной дороге общего пользования регионального значения.

5. Характеристика планируемого развития объектов коммунальной инфраструктуры, необходимых для развития территории.

Водоснабжение – 183,91 куб. м/сутки предусматривается от системы централизованного водоснабжения с подключением к сети водоснабжения от водопровода Ду – 110 мм ул. Рыночная, д. Назия, с условием закольцовки водопровода на ул. Староладожский канал, д. Назия, согласно требованиям МУП «Водоканал Кировского района» от 12.08.2019 № 956.

Водоотведение:

Хозяйственно-бытовая канализация – автономная. Автономная система канализации должна обеспечивать сбор сточных вод от выпуска из дома, их

отведение к сооружениям для очистки или к сооружению для сбора, хранения и вывоза (система без очистки сточных вод). Дальнейшая утилизация сточных вод происходит на канализационных очистных сооружениях в городском поселке Приладожский.

Ливневая канализация - предусматривается открытого и закрытого типа. По канавам обеспечивается приём ливневых стоков и талых вод с поверхности дорог. С помощью закрытой системы ливневой канализации обеспечивается сток ливневых вод в тех местах, где канав недостаточно. На территории предусматривается размещение очистных сооружений в границах зоны планируемого размещения объектов капитального строительства 134. Объем поверхностных стоков с территории составляет 138,63 л/с. Расчет ливневых стоков приведем в материалах по обоснованию.

Теплоснабжение – за счет установки индивидуальных газовых котельных и водонагревателей, использования электрических термоблоков в каждом доме.

Электроснабжение – 1589 кВт предусматривается от системы централизованного электроснабжения. На территории предусматривается размещение двух объектов капитального строительства в целях обеспечения физических и юридических лиц коммунальными услугами, в частности поставки электричества (трансформаторной подстанции) в границах зон планируемого размещения объектов капитального строительства 132, 133. Подключение планируемых объектов возможно от ПС 110 кВ Синявино (ПС 193).

Газоснабжение – 429,35 куб. м/час предусматривается от системы централизованного газоснабжения.

Приложение № 5
к приказу Комитета градостроительной
политики Ленинградской области
от 18.08.2021 № 110

Положение об очередности планируемого развития территории

Таблица 3

№ п/п	№ зоны планируемого размещения объектов капитального строительства	Функциональное назначение объектов капитального строительства	Очерёдность планируемого развития территории/этапы проектирования и строительства
1	2	3	4
Квартал 1			
1	1-2	Индивидуальный жилой дом	2/2
2	130-131	Объект обслуживания жилой застройки, в том числе отдельно стоящие магазины, объекты общественного питания, бытового обслуживания, рассчитанные на малый поток посетителей (менее 150 кв.м. общ. площади)	2/2
3	132	Объект капитального строительства в целях обеспечения физических и юридических лиц коммунальными услугами, в частности поставки электричества (трансформаторная подстанция)	1/1
4	-	Объект благоустройства: детские и спортивные площадки	1/1
5	-	Объект транспортной инфраструктуры (улично-дорожная сеть)	1/1
6	-	Линейные объекты инженерной инфраструктуры, необходимые для функционирования жилого квартала в границах улично-дорожной сети	1/1
Квартал 2			
7	3-17	Индивидуальный жилой дом	2/2
8	-	Объект транспортной инфраструктуры (улично-дорожная сеть)	1/1
9	-	Линейные объекты инженерной инфраструктуры, необходимые для функционирования жилого квартала в границах улично-дорожной сети	1/1
Квартал 3			
10	18-30	Индивидуальный жилой дом	2/2
11	133	Объект капитального строительства в целях обеспечения физических и юридических лиц коммунальными услугами, в частности поставки электричества (трансформаторная подстанция)	1/1
12	-	Объект транспортной инфраструктуры	1/1

		(улично-дорожная сеть)	
13	-	Линейные объекты инженерной инфраструктуры, необходимые для функционирования жилого квартала в границах улично-дорожной сети	1/1
Квартал 4			
14	31-47	Индивидуальный жилой дом	2/2
15	-	Объект транспортной инфраструктуры (улично-дорожная сеть)	1/1
16	-	Линейные объекты инженерной инфраструктуры, необходимые для функционирования жилого квартала в границах улично-дорожной сети	1/1
1	2	3	4
Квартал 5			
17	48-66	Индивидуальный жилой дом	2/2
18	-	Объект транспортной инфраструктуры (улично-дорожная сеть)	1/1
19	-	Линейные объекты инженерной инфраструктуры, необходимые для функционирования жилого квартала в границах улично-дорожной сети	1/1
Квартал 6			
20	67-76	Индивидуальный жилой дом	2/2
21	-	Объект благоустройства: детские и спортивные площадки	
22	-	Объект транспортной инфраструктуры (улично-дорожная сеть)	1/1
23	-	Линейные объекты инженерной инфраструктуры, необходимые для функционирования жилого квартала в границах улично-дорожной сети	1/1
Квартал 7			
24	77-100	Индивидуальный жилой дом	2/2
25	-	Объект транспортной инфраструктуры (улично-дорожная сеть)	1/1
26	-	Линейные объекты инженерной инфраструктуры, необходимые для функционирования жилого квартала в границах улично-дорожной сети	1/1
Квартал 8			
27	101-122	Индивидуальный жилой дом	2/2
28	-	Объект транспортной инфраструктуры (улично-дорожная сеть)	1/1
29	-	Линейные объекты инженерной инфраструктуры, необходимые для функционирования жилого квартала в границах улично-дорожной сети	1/1
Квартал 9			
30	123-129	Индивидуальный жилой дом	2/2
31	-	Объект транспортной инфраструктуры (улично-дорожная сеть)	1/1
32	-	Линейные объекты инженерной инфраструктуры, необходимые для	1/1

		функционирования жилого квартала в границах улично-дорожной сети	
Квартал 12			
33	134	Объект капитального строительства в целях обеспечения физических и юридических лиц коммунальными услугами (очистные сооружения)	1/1
34	135	Объект капитального строительства в целях обеспечения физических и юридических лиц коммунальными услугами	2/2
35	136	Объект капитального строительства в целях обеспечения физических и юридических лиц коммунальными услугами, в частности поставки электричества (трансформаторная подстанция)	2/2
36	137	Объект капитального строительства, предназначенный для продажи товаров, торговая площадь которых составляет до 5000 кв. м	2/2
37	138-139	Объект производственной деятельности V класса санитарной опасности	2/2

Текстовая часть проекта межевания территории

В результате межевания, из земель, находящихся в государственной собственности, на территории, ограниченной северной стороны – ул. Староладожский канал, с юго и юго-восточной стороны – границами объектов туристско-рекреационной инфраструктуры, с восточной стороны – ул. Рыночная, с западной стороны – границей дер. Назия и лесным массивом, и расположенной в дер. Назия Приладожского городского поселения Кировского района Ленинградской области, образуется 146 земельных участков. Перечень образуемых земельных участков представлен в таблице 1 и таблице 2.

Перечень и сведения о площади образуемых земельных участков, в том числе возможные способы их образования

Таблица 4

№ п/п	Условный номер образуемого земельного участка	Вид разрешенного использования	Площадь, кв. м	Способ образования
1	2	3	4	5
1	1	Индивидуальное жилищное строительство	1250	Образован из земель, находящихся в государственной собственности
2	2	Индивидуальное жилищное строительство	1285	Образован из земель, находящихся в государственной собственности
3	3	Индивидуальное жилищное строительство	749	Образован из земель, находящихся в государственной собственности
4	4	Индивидуальное жилищное строительство	1000	Образован из земель, находящихся в государственной собственности
5	5	Индивидуальное жилищное строительство	1000	Образован из земель, находящихся в государственной собственности
6	6	Индивидуальное жилищное строительство	1000	Образован из земель, находящихся в

				государственной собственности
7	7	Индивидуальное жилищное строительство	918	Образован из земель, находящихся в государственной собственности
8	8	Индивидуальное жилищное строительство	800	Образован из земель, находящихся в государственной собственности
9	9	Индивидуальное жилищное строительство	800	Образован из земель, находящихся в государственной собственности
10	10	Индивидуальное жилищное строительство	800	Образован из земель, находящихся в государственной собственности
11	11	Индивидуальное жилищное строительство	800	Образован из земель, находящихся в государственной собственности
12	12	Индивидуальное жилищное строительство	730	Образован из земель, находящихся в государственной собственности
13	13	Индивидуальное жилищное строительство	800	Образован из земель, находящихся в государственной собственности
14	14	Индивидуальное жилищное строительство	800	Образован из земель, находящихся в государственной собственности
15	15	Индивидуальное жилищное строительство	800	Образован из земель, находящихся в государственной собственности
16	16	Индивидуальное жилищное строительство	800	Образован из земель, находящихся в государственной собственности
17	17	Индивидуальное жилищное строительство	800	Образован из земель, находящихся в государственной собственности
18	18	Индивидуальное жилищное строительство	1504	Образован из земель, находящихся в государственной собственности
19	19	Индивидуальное жилищное строительство	1173	Образован из земель, находящихся в

				государственной собственности
20	20	Индивидуальное жилищное строительство	1200	Образован из земель, находящихся в государственной собственности
21	21	Индивидуальное жилищное строительство	1200	Образован из земель, находящихся в государственной собственности
22	22	Индивидуальное жилищное строительство	1200	Образован из земель, находящихся в государственной собственности
23	23	Индивидуальное жилищное строительство	1200	Образован из земель, находящихся в государственной собственности
24	24	Индивидуальное жилищное строительство	1000	Образован из земель, находящихся в государственной собственности
25	25	Индивидуальное жилищное строительство	1000	Образован из земель, находящихся в государственной собственности
26	26	Индивидуальное жилищное строительство	1000	Образован из земель, находящихся в государственной собственности
27	27	Индивидуальное жилищное строительство	1000	Образован из земель, находящихся в государственной собственности
28	28	Индивидуальное жилищное строительство	1000	Образован из земель, находящихся в государственной собственности
29	29	Индивидуальное жилищное строительство	1000	Образован из земель, находящихся в государственной собственности
30	30	Индивидуальное жилищное строительство	1013	Образован из земель, находящихся в государственной собственности
31	31	Индивидуальное жилищное строительство	852	Образован из земель, находящихся в государственной собственности
32	32	Индивидуальное жилищное строительство	600	Образован из земель, находящихся в

				государственной собственности
33	33	Индивидуальное жилищное строительство	600	Образован из земель, находящихся в государственной собственности
34	34	Индивидуальное жилищное строительство	600	Образован из земель, находящихся в государственной собственности
35	35	Индивидуальное жилищное строительство	600	Образован из земель, находящихся в государственной собственности
36	36	Индивидуальное жилищное строительство	1013	Образован из земель, находящихся в государственной собственности
37	37	Индивидуальное жилищное строительство	1000	Образован из земель, находящихся в государственной собственности
38	38	Индивидуальное жилищное строительство	1200	Образован из земель, находящихся в государственной собственности
39	39	Индивидуальное жилищное строительство	1200	Образован из земель, находящихся в государственной собственности
40	40	Индивидуальное жилищное строительство	1300	Образован из земель, находящихся в государственной собственности
41	41	Индивидуальное жилищное строительство	1300	Образован из земель, находящихся в государственной собственности
42	42	Индивидуальное жилищное строительство	1200	Образован из земель, находящихся в государственной собственности
43	43	Индивидуальное жилищное строительство	1100	Образован из земель, находящихся в государственной собственности
44	44	Индивидуальное жилищное строительство	900	Образован из земель, находящихся в государственной собственности
45	45	Индивидуальное жилищное строительство	900	Образован из земель, находящихся в

				государственной собственности
46	46	Индивидуальное жилищное строительство	900	Образован из земель, находящихся в государственной собственности
47	47	Индивидуальное жилищное строительство	715	Образован из земель, находящихся в государственной собственности
48	48	Индивидуальное жилищное строительство	600	Образован из земель, находящихся в государственной собственности
49	49	Индивидуальное жилищное строительство	600	Образован из земель, находящихся в государственной собственности
50	50	Индивидуальное жилищное строительство	773	Образован из земель, находящихся в государственной собственности
51	51	Индивидуальное жилищное строительство	1200	Образован из земель, находящихся в государственной собственности
52	52	Индивидуальное жилищное строительство	1200	Образован из земель, находящихся в государственной собственности
53	53	Индивидуальное жилищное строительство	1200	Образован из земель, находящихся в государственной собственности
54	54	Индивидуальное жилищное строительство	1200	Образован из земель, находящихся в государственной собственности
55	55	Индивидуальное жилищное строительство	1200	Образован из земель, находящихся в государственной собственности
56	56	Индивидуальное жилищное строительство	1200	Образован из земель, находящихся в государственной собственности
57	57	Индивидуальное жилищное строительство	1200	Образован из земель, находящихся в государственной собственности
58	58	Индивидуальное жилищное строительство	1200	Образован из земель, находящихся в

				государственной собственности
59	59	Индивидуальное жилищное строительство	1100	Образован из земель, находящихся в государственной собственности
60	60	Индивидуальное жилищное строительство	1100	Образован из земель, находящихся в государственной собственности
61	61	Индивидуальное жилищное строительство	1100	Образован из земель, находящихся в государственной собственности
62	62	Индивидуальное жилищное строительство	1100	Образован из земель, находящихся в государственной собственности
63	63	Индивидуальное жилищное строительство	1200	Образован из земель, находящихся в государственной собственности
64	64	Индивидуальное жилищное строительство	1200	Образован из земель, находящихся в государственной собственности
65	65	Индивидуальное жилищное строительство	725	Образован из земель, находящихся в государственной собственности
66	66	Индивидуальное жилищное строительство	600	Образован из земель, находящихся в государственной собственности
67	67	Индивидуальное жилищное строительство	1417	Образован из земель, находящихся в государственной собственности
68	68	Индивидуальное жилищное строительство	1200	Образован из земель, находящихся в государственной собственности
69	69	Индивидуальное жилищное строительство	1200	Образован из земель, находящихся в государственной собственности
70	70	Индивидуальное жилищное строительство	1200	Образован из земель, находящихся в государственной собственности
71	71	Индивидуальное жилищное строительство	1200	Образован из земель, находящихся в

				государственной собственности
72	72	Индивидуальное жилищное строительство	1400	Образован из земель, находящихся в государственной собственности
73	73	Индивидуальное жилищное строительство	1200	Образован из земель, находящихся в государственной собственности
74	74	Индивидуальное жилищное строительство	1200	Образован из земель, находящихся в государственной собственности
75	75	Индивидуальное жилищное строительство	1200	Образован из земель, находящихся в государственной собственности
76	76	Индивидуальное жилищное строительство	1200	Образован из земель, находящихся в государственной собственности
77	77	Индивидуальное жилищное строительство	1100	Образован из земель, находящихся в государственной собственности
78	78	Индивидуальное жилищное строительство	1100	Образован из земель, находящихся в государственной собственности
79	79	Индивидуальное жилищное строительство	1100	Образован из земель, находящихся в государственной собственности
80	80	Индивидуальное жилищное строительство	1100	Образован из земель, находящихся в государственной собственности
81	81	Индивидуальное жилищное строительство	1100	Образован из земель, находящихся в государственной собственности
82	82	Индивидуальное жилищное строительство	1100	Образован из земель, находящихся в государственной собственности
83	83	Индивидуальное жилищное строительство	1100	Образован из земель, находящихся в государственной собственности
84	84	Индивидуальное жилищное строительство	1211	Образован из земель, находящихся в

				государственной собственности
85	85	Индивидуальное жилищное строительство	1100	Образован из земель, находящихся в государственной собственности
86	86	Индивидуальное жилищное строительство	1100	Образован из земель, находящихся в государственной собственности
87	87	Индивидуальное жилищное строительство	1100	Образован из земель, находящихся в государственной собственности
88	88	Индивидуальное жилищное строительство	1007	Образован из земель, находящихся в государственной собственности
89	89	Индивидуальное жилищное строительство	792	Образован из земель, находящихся в государственной собственности
90	90	Индивидуальное жилищное строительство	750	Образован из земель, находящихся в государственной собственности
91	91	Индивидуальное жилищное строительство	1500	Образован из земель, находящихся в государственной собственности
92	92	Индивидуальное жилищное строительство	1300	Образован из земель, находящихся в государственной собственности
93	93	Индивидуальное жилищное строительство	1200	Образован из земель, находящихся в государственной собственности
94	94	Индивидуальное жилищное строительство	1200	Образован из земель, находящихся в государственной собственности
95	95	Индивидуальное жилищное строительство	1200	Образован из земель, находящихся в государственной собственности
96	96	Индивидуальное жилищное строительство	1200	Образован из земель, находящихся в государственной собственности
97	97	Индивидуальное жилищное строительство	1100	Образован из земель, находящихся в

				государственной собственности
111	111	Индивидуальное жилищное строительство	1158	Образован из земель, находящихся в государственной собственности
112	112	Индивидуальное жилищное строительство	720	Образован из земель, находящихся в государственной собственности
113	113	Индивидуальное жилищное строительство	1011	Образован из земель, находящихся в государственной собственности
114	114	Индивидуальное жилищное строительство	1320	Образован из земель, находящихся в государственной собственности
115	115	Индивидуальное жилищное строительство	1350	Образован из земель, находящихся в государственной собственности
116	116	Индивидуальное жилищное строительство	1300	Образован из земель, находящихся в государственной собственности
117	117	Индивидуальное жилищное строительство	1300	Образован из земель, находящихся в государственной собственности
118	118	Индивидуальное жилищное строительство	1300	Образован из земель, находящихся в государственной собственности
119	119	Индивидуальное жилищное строительство	1200	Образован из земель, находящихся в государственной собственности
120	120	Индивидуальное жилищное строительство	1200	Образован из земель, находящихся в государственной собственности
121	121	Индивидуальное жилищное строительство	1200	Образован из земель, находящихся в государственной собственности
122	122	Индивидуальное жилищное строительство	1200	Образован из земель, находящихся в государственной собственности
123	123	Индивидуальное жилищное строительство	1975	Образован из земель, находящихся в

				государственной собственности
124	124	Индивидуальное жилищное строительство	1501	Образован из земель, находящихся в государственной собственности
125	125	Индивидуальное жилищное строительство	1500	Образован из земель, находящихся в государственной собственности
126	126	Индивидуальное жилищное строительство	1500	Образован из земель, находящихся в государственной собственности
127	127	Индивидуальное жилищное строительство	1500	Образован из земель, находящихся в государственной собственности
128	128	Индивидуальное жилищное строительство	1500	Образован из земель, находящихся в государственной собственности
129	129	Индивидуальное жилищное строительство	1500	Образован из земель, находящихся в государственной собственности
130	130	Обслуживание жилой застройки, в том числе отдельно стоящие магазины, объекты общественного питания, бытового обслуживания, рассчитанные на малый поток посетителей (менее 150 кв.м. общ. площади)	1140	Образован из земель, находящихся в государственной собственности
131	131	Обслуживание жилой застройки, в том числе отдельно стоящие магазины, объекты общественного питания, бытового обслуживания, рассчитанные на малый поток посетителей (менее 150 кв.м. общ. площади)	1155	Образован из земель, находящихся в государственной собственности
132	132	Коммунальное обслуживание	102	Образован из земель, находящихся в государственной собственности
133	133	Коммунальное обслуживание	100	Образован из земель, находящихся в государственной собственности
134	134	Земельные участки (территории) общего пользования	3495	Образован из земель, находящихся в

				государственной собственности
135	135	Земельные участки (территории) общего пользования	2026	Образован из земель, находящихся в государственной собственности
136	136	Земельные участки (территории) общего пользования	1738	Образован из земель, находящихся в государственной собственности
137	137	Земельные участки (территории) общего пользования	2191	Образован из земель, находящихся в государственной собственности
138	138	Земельные участки (территории) общего пользования	2115	Образован из земель, находящихся в государственной собственности
139	139	Земельные участки (территории) общего пользования	72 800	Образован из земель, находящихся в государственной собственности
140	140	Коммунальное обслуживание	451	Образован из земель, находящихся в государственной собственности
141	141	Коммунальное обслуживание	938	Образован из земель, находящихся в государственной собственности
142	142	Коммунальное обслуживание	25	Образован из земель, находящихся в государственной собственности
143	143	Земельные участки (территории) общего пользования	4133	Образован из земель, находящихся в государственной собственности
144	144	Земельные участки (территории) общего пользования	1186	Образован из земель, находящихся в государственной собственности
145	145	Земельные участки (территории) общего пользования	1697	Образован из земель, находящихся в государственной собственности
146	146	Земельные участки (территории) общего пользования	12326	Образован из земель, находящихся в государственной собственности

Перечень и сведения о площади образуемых земельных участков, которые будут отнесены к территориям общего пользования или имуществу общего пользования, в том числе в отношении которых предполагаются резервирование и (или) изъятие для государственных или муниципальных нужд.

Таблица 5

№ п/п	Условный номер образуемого земельного участка	Вид разрешенного использования	Площадь, кв. м	Способ образования
1	2	3	4	5
1	134	Земельные участки (территории) общего пользования	3495	Образован из земель, находящихся в государственной собственности
2	135	Земельные участки (территории) общего пользования	2026	Образован из земель, находящихся в государственной собственности
3	136	Земельные участки (территории) общего пользования	1738	Образован из земель, находящихся в государственной собственности
4	137	Земельные участки (территории) общего пользования	2191	Образован из земель, находящихся в государственной собственности
5	138	Земельные участки (территории) общего пользования	2115	Образован из земель, находящихся в государственной собственности
6	139	Земельные участки (территории) общего пользования	72 800	Образован из земель, находящихся в государственной собственности
7	143	Земельные участки (территории) общего пользования	4133	Образован из земель, находящихся в государственной собственности
8	144	Земельные участки (территории) общего пользования	1186	Образован из земель, находящихся в государственной собственности
9	145	Земельные участки (территории) общего пользования	1697	Образован из земель, находящихся в государственной собственности
10	146	Земельные участки (территории) общего пользования	12326	Образован из земель, находящихся в государственной собственности

Вид разрешенного использования образуемых земельных участков в соответствии с проектом планировки территории

Таблица 6

№ п/п	Номер участка	Вид разрешенного использования образуемых участков в соответствии с ПЗЗ	Способ образования
1	1-129	Индивидуальное жилищное строительство	Образован из земель, находящихся в государственной собственности
2	130-131	Обслуживание жилой застройки, в том числе отдельно стоящие магазины, объекты общественного питания, бытового обслуживания, рассчитанные на малый поток посетителей (менее 150 кв.м. общ. площади)	Образован из земель, находящихся в государственной собственности
3	132-133	Коммунальное обслуживание	Образован из земель, находящихся в государственной собственности
4	134-139	Земельные участки (территории) общего пользования	Образован из земель, находящихся в государственной собственности
5	140-142	Коммунальное обслуживание	Образован из земель, находящихся в государственной собственности
6	143-146	Земельные участки (территории) общего пользования	Образован из земель, находящихся в государственной собственности

Для земельных участков с условными номерами 140-142 установлен вид разрешенного использования «коммунальное обслуживание», который для территориальной зоны Ж-4 является условно разрешенным видом использования. Установление вида разрешенного использования «коммунальное обслуживание» возможно после проведения в установленном законом порядке процедуры публичных слушаний или общественных обсуждений на получение условно разрешенного вида использования.

Целевое назначение лесов, вид (виды) разрешенного использования лесного участка, количественные и качественные характеристики лесного участка, сведения о нахождении участка в границах особо защитных участков лесов.

На территории проектирования лесной фонд отсутствует.

Сведения о границах территории, в отношении которой утвержден проект межевания, содержащие перечень координат характерных точек этих границ в системе координат, используемой для ведения Единого государственного реестра недвижимости.

Перечень координат характерных точек границ образуемых земельных участков

Таблица 7

№ точки	X	Y
Образуемый земельный участок №1		
1	431424,11	2272102,51
2	431418,84	2272132,43
3	431377,57	2272124,21
4	431384,67	2272094,64
S=1250 кв. м		
Образуемый земельный участок №2		
1	431418,84	2272132,43
2	431414,61	2272156,39
3	431369,38	2272158,86
4	431377,57	2272124,21
S=1285 кв. м		
Образуемый земельный участок №3		
1	431477,04	2272112,32
2	431470,96	2272138,42
3	431440,49	2272131,33
4	431441,67	2272126,18
5	431443,93	2272111,36
S=749 кв. м		
Образуемый земельный участок №4		
1	431511,15	2272114,33
2	431503,77	2272146,06
3	431470,96	2272138,42
4	431477,04	2272112,32
S=1000 кв. м		
Образуемый земельный участок №5		
1	431540,08	2272116,04
2	431531,59	2272152,53
3	431503,77	2272146,06
4	431511,15	2272114,33
S=1000 кв. м		
Образуемый земельный участок №6		
1	431565,65	2272117,55
2	431556,18	2272158,25
3	431531,59	2272152,53
4	431540,08	2272116,04
S=1000 кв. м		
Образуемый земельный участок №7		
1	431587,44	2272122,17
2	431578,10	2272162,34

3	431556,40	2272157,28
4	431565,65	2272117,55
5	431568,26	2272117,71
S=918 кв. м		
Образуемый земельный участок №8		
1	431580,67	2272179,35
2	431574,63	2272205,32
3	431545,39	2272198,51
4	431551,43	2272172,55
5	431574,47	2272177,91
S=800 кв. м		
Образуемый земельный участок №9		
1	431551,43	2272172,55
2	431545,39	2272198,51
3	431516,15	2272191,71
4	431522,19	2272165,74
S=800 кв. м		
Образуемый земельный участок №10		
1	431522,19	2272165,74
2	431516,15	2272191,71
3	431486,91	2272184,9
4	431492,96	2272158,94
S=800 кв. м		
Образуемый земельный участок №11		
1	431492,96	2272158,94
2	431486,91	2272184,90
3	431457,68	2272178,10
4	431463,72	2272152,14
S=800 кв. м		
Образуемый земельный участок №12		
1	431463,72	2272152,14
2	431457,68	2272178,10
3	431430,08	2272171,68
4	431432,85	2272164,85
5	431437,16	2272145,95
S=730 кв. м		
Образуемый земельный участок №13		
	431457,68	2272178,10
2	431451,64	2272204,06
3	431422,40	2272197,26
4	431423,44	2272188,04

5	431430,08	2272171,68
S=800 кв. м		
Образуемый земельный участок №14		
1	431486,91	2272184,90
2	431480,87	2272210,87
3	431451,64	2272204,06
4	431457,68	2272178,10
S=800 кв. м		
Образуемый земельный участок №15		
1	431516,15	2272191,71
2	431510,11	2272217,67
3	431480,87	2272210,87
4	431486,91	2272184,90
S=800 кв. м		
Образуемый земельный участок №16		
1	431545,39	2272198,51
2	431539,35	2272224,45
3	431510,11	2272217,67
4	431516,15	2272191,71
S=800 кв. м		
Образуемый земельный участок №17		
1	431574,63	2272205,32
2	431568,59	2272231,28
3	431539,35	2272224,45
4	431545,39	2272198,51
S=800 кв. м		
Образуемый земельный участок №18		
1	431718,44	2272345,06
2	431713,12	2272378,19
3	431669,99	2272372,72
4	431670,75	2272366,75
5	431669,74	2272366,63
5	431673,20	2272339,35
S=1504 кв. м		
Образуемый земельный участок №19		
1	431713,12	2272378,19
2	431708,80	2272405,11
3	431666,55	2272399,75
4	431669,99	2272372,72
S=1173 кв. м		
Образуемый земельный участок №20		
1	431708,80	2272405,11

2	431704,39	2272432,60
3	431662,05	2272427,22
4	431665,55	2272399,62
S=1200 кв. м		
Образуемый земельный участок №21		
1	431704,39	2272432,60
2	431699,88	2272460,69
3	431658,47	2272455,43
4	431662,05	2272427,22
S=1200 кв. м		
Образуемый земельный участок №22		
1	431699,88	2272460,69
2	431695,26	2272489,42
3	431654,81	2272484,29
4	431658,47	2272455,43
S=1200 кв. м		
Образуемый земельный участок №23		
1	431695,26	2272489,42
2	431690,01	2272522,09
3	431651,47	2272510,57
4	431654,81	2272484,29
S=1200 кв. м		
Образуемый земельный участок №24		
1	431640,50	2272477,91
2	431636,90	2272506,22
3	431598,45	2272494,73
4	431601,22	2272472,93
S=1000 кв. м		
Образуемый земельный участок №25		
1	431643,68	2272452,84
2	431640,50	2272477,91
3	431601,22	2272472,93
4	431604,41	2272447,86
S=1000 кв. м		
Образуемый земельный участок №26		
1	431646,86	2272427,77
2	431643,68	2272452,84
3	431604,41	2272447,86
4	431607,60	2272422,79
S=1000 кв. м		
Образуемый земельный участок №27		
1	431650,04	2272402,69

2	431646,86	2272427,77
3	431607,60	2272422,79
4	431610,80	2272397,71
S=1000 кв. м		
Образуемый земельный участок №27		
1	431650,04	2272402,69
2	431646,86	2272427,77
3	431607,60	2272422,79
4	431610,80	2272397,71
S=1000 кв. м		
Образуемый земельный участок №28		
1	431653,23	2272377,61
2	431650,04	2272402,69
3	431610,80	2272397,71
4	431613,99	2272372,63
5	431638,52	2272375,74
S=1000 кв. м		
Образуемый земельный участок №29		
1	431643,61	2272335,59
2	431638,52	2272375,74
3	431613,99	2272372,63
4	431618,91	2272333,95
5	431619,09	2272332,48
S=1000 кв. м		
Образуемый земельный участок №30		
1	431673,20	2272339,35
2	431669,74	2272366,64
3	431654,86	2272364,75
4	431653,23	2272377,61
5	431638,52	2272375,74
6	431643,61	2272335,59
S=1013 кв. м		
Образуемый земельный участок №31		
1	431603,04	2272306,91
2	431602,17	2272311,7
3	431598,93	2272336,88
4	431577,83	2272326,81
5	431567,93	2272322,08
6	431580,28	2272296,23
S=852 кв. м		
Образуемый земельный участок №32		
1	431598,93	2272336,88

2	431595,95	2272360,07
3	431568,27	2272346,84
4	431577,83	2272326,81
S=600 кв. м		
Образуемый земельный участок №33		
1	431595,95	2272360,07
2	431593,55	2272378,71
3	431560,57	2272362,96
4	431568,27	2272346,84
S=600 кв. м		
Образуемый земельный участок №34		
1	431590,87	2272399,59
2	431587,37	2272426,81
3	431562,73	2272415,04
4	431573,96	2272391,52
S=600 кв. м		
Образуемый земельный участок №35		
1	431587,37	2272426,81
2	431584,85	2272446,36
3	431566,26	2272438,72
4	431553,86	2272433,61
5	431562,73	2272415,04
S=600 кв. м		
Образуемый земельный участок №36		
1	431584,85	2272446,36
2	431579,37	2272488,99
3	431553,7	2272481,44
4	431566,26	2272438,72
S=1013 кв. м		
Образуемый земельный участок №37		
1	431566,26	2272438,72
2	431553,70	2272481,44
3	431532,69	2272475,26
4	431545,90	2272430,34
5	431553,86	2272433,61
S=1000 кв. м		
Образуемый земельный участок №38		
1	431545,90	2272430,34
2	431532,69	2272475,26
3	431508,77	2272468,22
4	431522,71	2272420,81
5	431532,31	2272424,76

S=1200 кв. м		
Образуемый земельный участок №39		
1	431522,71	2272420,81
2	431508,77	2272468,22
3	431486,04	2272461,54
4	431500,68	2272411,75
5	431509,45	2272415,36
S=1200 кв. м		
Образуемый земельный участок №40		
1	431500,68	2272411,75
2	431486,04	2272461,54
3	431456,53	2272452,86
4	431483,74	2272404,79
S=1300 кв. м		
Образуемый земельный участок №41		
1	431530,71	2272370,86
2	431509,45	2272415,36
3	431500,68	2272411,75
4	431483,74	2272404,79
5	431508,86	2272360,43
S=1300 кв. м		
Образуемый земельный участок №42		
1	431552,98	2272381,5
2	431532,31	2272424,76
3	431522,71	2272420,81
4	431509,45	2272415,36
5	431530,71	2272370,86
S=1200 кв. м		
Образуемый земельный участок №43		
1	431573,96	2272391,52
2	431562,73	2272415,04
3	431553,86	2272433,61
4	431545,90	2272430,34
5	431532,31	2272424,76
6	431552,98	2272381,50
S=1100 кв. м		
Образуемый земельный участок №44		
1	431577,83	2272326,81
2	431568,27	2272346,84
3	431560,57	2272362,96
4	431540,29	2272353,27
5	431557,55	2272317,12

6	431567,93	2272322,08
S=900 кв. м		
Образуемый земельный участок №45		
1	431557,55	2272317,12
2	431540,29	2272353,27
3	431518,75	2272342,98
4	431538,55	2272308,04
S=900 кв. м		
Образуемый земельный участок №46		
1	431580,28	2272296,23
2	431567,93	2272322,08
3	431557,55	2272317,12
4	431538,55	2272308,04
5	431552,63	2272283,26
6	431579,18	2272295,72
S=900 кв. м		
Образуемый земельный участок №47		
1	431579,18	2272295,72
2	431552,63	2272283,26
3	431568,75	2272255,16
4	431580,23	2272265,43
5	431583,63	2272286,23
S=715 кв. м		
Образуемый земельный участок №48		
1	431552,49	2272247,46
2	431538,37	2272272,01
3	431520,8	2272267,96
4	431526,89	2272241,55
S=600 кв. м		
Образуемый земельный участок №49		
1	431526,89	2272241,55
2	431520,8	2272267,96
3	431499,22	2272262,98
4	431505,31	2272236,57
S=600 кв. м		
Образуемый земельный участок №50		
1	431538,37	2272272,01
2	431527,47	2272290,95
3	431494,52	2272283,34
4	431499,22	2272262,98
5	431520,8	2272267,96
S=773 кв. м		

Образуемый земельный участок №51		
1	431505,31	2272236,57
2	431499,22	2272262,98
3	431494,52	2272283,34
4	431493,39	2272283,08
5	431470,15	2272277,72
6	431480,95	2272230,95
S=1200 кв. м		
Образуемый земельный участок №52		
1	431480,95	2272230,95
2	431470,15	2272277,72
3	431468,81	2272277,41
4	431445,79	2272272,1
5	431456,58	2272225,33
S=1200 кв. м		
Образуемый земельный участок №53		
1	431456,58	2272225,33
2	431445,79	2272272,1
3	431444,2	2272271,73
4	431421,6	2272266,52
5	431421,43	2272266,48
6	431432,22	2272219,71
S=1200 кв. м		
Образуемый земельный участок №54		
1	431432,22	2272219,71
2	431421,43	2272266,48
3	431398,96	2272261,3
4	431397,07	2272260,86
5	431407,86	2272214,09
S=1200 кв. м		
Образуемый земельный участок №55		
1	431407,86	2272214,09
2	431397,07	2272260,86
3	431376,29	2272256,06
4	431372,71	2272255,24
5	431383,5	2272208,47
S=1200 кв. м		
Образуемый земельный участок №56		
1	431383,5	2272208,47
2	431372,71	2272255,24
3	431353,59	2272250,83
4	431348,34	2272249,62

5	431359,14	2272202,84
S=1200 кв. м		
Образуемый земельный участок №57		
1	431359,14	2272202,84
2	431348,34	2272249,62
3	431326,37	2272244,54
4	431332,38	2272196,67
S=1200 кв. м		
Образуемый земельный участок №58		
1	431353,59	2272250,83
2	431342,84	2272296,77
3	431320,47	2272291,53
4	431326,37	2272244,54
5	431348,34	2272249,62
S=1200 кв. м		
Образуемый земельный участок №59		
1	431376,29	2272256,06
2	431365,53	2272302,08
3	431342,84	2272296,77
4	431353,59	2272250,83
5	431372,71	2272255,24
S=1100 кв. м		
Образуемый земельный участок №60		
1	431398,96	2272261,3
2	431388,18	2272307,38
3	431365,53	2272302,08
4	431376,29	2272256,06
5	431397,07	2272260,86
S=1100 кв. м		
Образуемый земельный участок №61		
1	431421,6	2272266,52
2	431410,79	2272312,67
3	431388,18	2272307,38
4	431398,96	2272261,3
5	431421,43	2272266,48
S=1100 кв. м		
Образуемый земельный участок №62		
1	431444,2	2272271,73
2	431433,38	2272317,96
3	431410,79	2272312,67
4	431421,6	2272266,52
S=1100 кв. м		

Образуемый земельный участок №63		
1	431468,81	2272277,41
2	431457,98	2272323,71
3	431433,38	2272317,96
4	431444,2	2272271,73
5	431445,79	2272272,1
S=1200 кв. м		
Образуемый земельный участок №64		
1	431493,39	2272283,08
2	431488,13	2272305,54
3	431482,53	2272329,46
4	431457,98	2272323,71
5	431468,81	2272277,41
6	431470,15	2272277,72
S=1200 кв. м		
Образуемый земельный участок №65		
1	431527,47	2272290,95
2	431515,50	2272311,75
3	431488,13	2272305,54
4	431493,39	2272283,08
5	431494,52	2272283,34
S=725 кв. м		
Образуемый земельный участок №66		
1	431515,50	2272311,75
2	431502,61	2272334,16
3	431482,53	2272329,46
4	431488,13	2272305,54
S=600 кв. м		
Образуемый земельный участок №67		
1	431448,01	2272342,31
2	431434,02	2272388,33
3	431408,91	2272382,47
4	431406,82	2272381,98
5	431417,72	2272335,24
S=1417 кв. м		
Образуемый земельный участок №68		
1	431417,72	2272335,24
2	431406,82	2272381,98
3	431386,74	2272377,30
4	431382,47	2272376,30
5	431393,37	2272329,56
S=1200 кв. м		

Образуемый земельный участок №69		
1	431393,37	2272329,56
2	431382,47	2272376,30
3	431363,90	2272371,97
4	431358,12	2272370,62
5	431369,03	2272323,88
S=1200 кв. м		
Образуемый земельный участок №70		
1	431369,03	2272323,88
2	431358,12	2272370,62
3	431340,34	2272366,47
4	431333,77	2272364,94
5	431344,68	2272318,20
S=1200 кв. м		
Образуемый земельный участок №71		
1	431344,68	2272318,20
2	431333,77	2272364,94
3	431311,96	2272359,85
4	431317,78	2272311,92
S=1200 кв. м		
Образуемый земельный участок №72		
1	431434,02	2272388,33
2	431417,95	2272441,21
3	431393,33	2272433,72
4	431408,91	2272382,47
S=1400 кв. м		
Образуемый земельный участок №73		
1	431408,91	2272382,47
2	431393,33	2272433,72
3	431371,59	2272427,11
4	431386,74	2272377,30
5	431406,82	2272381,98
S=1200 кв. м		
Образуемый земельный участок №74		
1	431386,74	2272377,30
2	431371,59	2272427,11
3	431349,20	2272420,31
4	431363,90	2272371,97
5	431382,47	2272376,30
S=1200 кв. м		
Образуемый земельный участок №75		
1	431363,90	2272371,97

2	431349,20	2272420,31
3	431326,11	2272413,29
4	431340,34	2272366,47
5	431358,12	2272370,62
S=1200 кв. м		
Образуемый земельный участок №76		
1	431340,34	2272366,47
2	431326,11	2272413,29
3	431306,21	2272407,24
4	431311,96	2272359,85
5	431333,77	2272364,94
S=1200 кв. м		
Образуемый земельный участок №77		
1	431313,36	2272190,79
2	431307,62	2272237,91
3	431290,14	2272231,12
4	431279,87	2272227,13
5	431296,52	2272184,25
S=1100 кв. м		
Образуемый земельный участок №78		
1	431296,52	2272184,25
2	431279,87	2272227,13
3	431268,26	2272222,62
4	431257,58	2272218,47
5	431274,23	2272175,59
S=1100 кв. м		
Образуемый земельный участок №79		
1	431274,23	2272175,59
2	431257,58	2272218,47
3	431246,70	2272214,24
4	431235,28	2272209,81
5	431251,94	2272166,93
S=1100 кв. м		
Образуемый земельный участок №80		
1	431251,94	2272166,93
2	431235,28	2272209,81
3	431225,45	2272205,99
4	431212,99	2272201,15
5	431229,65	2272158,27
S=1100 кв. м		
Образуемый земельный участок №81		
1	431229,65	2272158,27

2	431212,99	2272201,15
3	431202,62	2272197,12
4	431190,70	2272192,49
5	431207,35	2272149,61
S=1100 кв. м		
Образуемый земельный участок №82		
1	431207,35	2272149,61
2	431190,70	2272192,49
3	431180,12	2272188,39
4	431168,41	2272183,83
5	431185,06	2272140,95
S=1100 кв. м		
Образуемый земельный участок №83		
1	431185,06	2272140,95
2	431168,41	2272183,83
3	431157,96	2272179,78
4	431146,11	2272175,17
5	431162,77	2272132,30
S=1100 кв. м		
Образуемый земельный участок №84		
1	431162,77	2272132,30
2	431146,11	2272175,17
3	431136,11	2272171,29
4	431130,09	2272168,95
5	431129,08	2272122,96
6	431138,22	2272122,76
S=1211 кв. м		
Образуемый земельный участок №85		
1	431129,08	2272122,96
2	431130,09	2272168,95
3	431106,18	2272169,47
4	431105,17	2272123,48
S=1100 кв. м		
Образуемый земельный участок №86		
1	431105,17	2272123,48
2	431106,18	2272169,47
3	431100,92	2272169,59
4	431082,27	2272170,00
5	431081,26	2272124,01
S=1100 кв. м		
Образуемый земельный участок №87		
1	431081,26	2272124,01

2	431082,27	2272170,00
3	431069,84	2272170,27
4	431058,36	2272170,52
5	431057,35	2272124,53
S=1100 кв. м		
Образуемый земельный участок №88		
1	431057,35	2272124,53
2	431058,36	2272170,52
3	431037,20	2272170,99
4	431034,73	2272125,03
S=1007 кв. м		
Образуемый земельный участок №89		
1	431069,84	2272170,27
2	431070,37	2272194,31
3	431038,54	2272196,02
4	431037,20	2272170,99
5	431058,36	2272170,52
S=792 кв. м		
Образуемый земельный участок №90		
1	431070,37	2272194,31
2	431070,90	2272218,57
3	431039,79	2272219,36
4	431038,54	2272196,02
S=750 кв. м		
Образуемый земельный участок №91		
1	431100,92	2272169,59
2	431101,98	2272217,78
3	431070,90	2272218,57
4	431070,37	2272194,31
5	431069,84	2272170,27
6	431082,27	2272170,00
S=1500 кв. м		
Образуемый земельный участок №92		
1	431136,11	2272171,29
2	431118,91	2272219,92
3	431112,13	2272217,52
4	431101,98	2272217,78
5	431100,92	2272169,59
6	431106,18	2272169,47
7	431130,09	2272168,95
S=1300 кв. м		
Образуемый земельный участок №93		

1	431157,96	2272179,78
2	431141,00	2272227,73
3	431118,91	2272219,92
4	431136,11	2272171,29
5	431146,11	2272175,17
S=1200 кв. м		
Образуемый земельный участок №94		
1	431180,12	2272188,39
2	431163,41	2272235,65
3	431141,00	2272227,73
4	431157,96	2272179,78
5	431168,41	2272183,83
S=1200 кв. м		
Образуемый земельный участок №95		
1	431202,62	2272197,12
2	431186,15	2272243,69
3	431163,41	2272235,65
4	431180,12	2272188,39
5	431190,70	2272192,49
S=1200 кв. м		
Образуемый земельный участок №96		
1	431225,45	2272205,99
2	431209,24	2272251,85
3	431186,15	2272243,69
4	431202,62	2272197,12
5	431212,99	2272201,15
S=1200 кв. м		
Образуемый земельный участок №97		
1	431246,70	2272214,24
2	431230,72	2272259,45
3	431209,24	2272251,85
4	431225,45	2272205,99
5	431235,28	2272209,81
S=1100 кв. м		
Образуемый земельный участок №98		
1	431268,26	2272222,62
2	431252,51	2272267,15
3	431230,72	2272259,45
4	431246,70	2272214,24
5	431257,58	2272218,47
S=1100 кв. м		
Образуемый земельный участок №99		

1	431290,14	2272231,12
2	431274,64	2272274,97
3	431252,51	2272267,15
4	431268,26	2272222,62
5	431279,87	2272227,13
S=1100 кв. м		
Образующий земельный участок №100		
1	431307,62	2272237,91
2	431301,92	2272284,62
3	431274,64	2272274,97
4	431290,14	2272231,12
S=1100 кв. м		
Образующий земельный участок №101		
1	431299,67	2272304,56
2	431293,72	2272351,26
3	431274,68	2272344,5
4	431266,46	2272341,58
5	431281,85	2272298,23
S=1100 кв. м		
Образующий земельный участок №102		
1	431281,85	2272298,23
2	431266,46	2272341,58
3	431252,37	2272336,58
4	431243,92	2272333,58
5	431259,31	2272290,23
S=1100 кв. м		
Образующий земельный участок №103		
1	431259,31	2272290,23
2	431243,92	2272333,58
3	431230,58	2272328,84
4	431221,39	2272325,58
5	431236,78	2272282,23
S=1100 кв. м		
Образующий земельный участок №104		
1	431236,78	2272282,23
2	431221,39	2272325,58
3	431209,26	2272321,27
4	431198,85	2272317,58
5	431214,24	2272274,23
S=1100 кв. м		
Образующий земельный участок №105		
1	431214,24	2272274,23

2	431198,85	2272317,58
3	431186,67	2272313,25
4	431176,31	2272309,58
5	431191,70	2272266,23
S=1100 кв. м		
Образуемый земельный участок №106		
1	431191,70	2272266,23
2	431176,31	2272309,58
3	431164,58	2272305,41
4	431153,78	2272301,57
5	431169,17	2272258,22
S=1100 кв. м		
Образуемый земельный участок №107		
1	431169,17	2272258,22
2	431153,78	2272301,57
3	431142,95	2272297,73
4	431131,24	2272293,57
5	431146,63	2272250,22
S=1100 кв. м		
Образуемый земельный участок №108		
1	431146,63	2272250,22
2	431131,24	2272293,57
3	431120,96	2272289,92
4	431108,70	2272285,57
5	431124,09	2272242,22
S=1100 кв. м		
Образуемый земельный участок №109		
1	431124,09	2272242,22
2	431108,70	2272285,57
3	431102,15	2272283,24
4	431099,05	2272283,34
5	431091,70	2272283,58
6	431090,23	2272237,60
7	431109,36	2272236,99
S=1200 кв. м		
Образуемый земельный участок №110		
1	431090,23	2272237,60
2	431091,70	2272283,58
3	431077,03	2272284,04
4	431067,79	2272284,34
5	431066,33	2272238,36
S=1100 кв. м		

Образующий земельный участок №111		
1	431066,33	2272238,36
2	431067,79	2272284,34
3	431043,38	2272285,12
4	431040,40	2272239,19
S=1158 кв. м		
Образующий земельный участок №112		
1	431077,03	2272284,04
2	431065,36	2272323,19
3	431059,25	2272316,23
4	431049,17	2272299,99
5	431043,38	2272285,12
6	431067,79	2272284,34
S=720 кв. м		
Образующий земельный участок №113		
1	431099,05	2272283,34
2	431083,07	2272336,91
3	431065,36	2272323,19
4	431077,03	2272284,04
5	431091,70	2272283,58
S=1011 кв. м		
Образующий земельный участок №114		
1	431120,96	2272289,92
2	431104,23	2272345,99
3	431083,07	2272336,91
4	431099,05	2272283,34
5	431102,15	2272283,24
6	431108,70	2272285,57
S=1320 кв. м		
Образующий земельный участок №115		
1	431142,95	2272297,73
2	431126,57	2272352,65
3	431104,23	2272345,99
4	431120,96	2272289,92
5	431131,24	2272293,57
S=1350 кв. м		
Образующий земельный участок №116		
1	431164,58	2272305,41
2	431148,53	2272359,20
3	431126,57	2272352,65
4	431142,95	2272297,73
5	431153,78	2272301,57

S=1300 кв. м		
Образуемый земельный участок №117		
1	431186,67	2272313,25
2	431170,97	2272365,90
3	431148,53	2272359,20
4	431164,58	2272305,41
5	431176,31	2272309,58
S=1300 кв. м		
Образуемый земельный участок №118		
1	431209,26	2272321,27
2	431193,91	2272372,74
3	431170,97	2272365,90
4	431186,67	2272313,25
5	431198,85	2272317,58
S=1300 кв. м		
Образуемый земельный участок №119		
1	431230,58	2272328,84
2	431215,55	2272379,20
3	431193,91	2272372,74
4	431209,26	2272321,27
5	431221,39	2272325,58
S=1200 кв. м		
Образуемый земельный участок №120		
1	431252,37	2272336,58
2	431237,69	2272385,80
3	431215,55	2272379,20
4	431230,58	2272328,84
5	431243,92	2272333,58
S=1200 кв. м		
Образуемый земельный участок №121		
1	431274,68	2272344,50
2	431260,34	2272392,56
3	431237,69	2272385,80
4	431252,37	2272336,58
5	431266,46	2272341,58
S=1200 кв. м		
Образуемый земельный участок №122		
1	431293,72	2272351,26
2	431287,43	2272400,64
3	431260,34	2272392,56
4	431274,68	2272344,50
S=1200 кв. м		

Образующий земельный участок №123		
1	431023,34	2272293,74
2	431025,86	2272341,96
3	430974,73	2272326,71
4	430973,09	2272296,48
S=1975 кв. м		
Образующий земельный участок №124		
1	431021,78	2272263,99
2	431023,36	2272293,74
3	431000,25	2272295,00
4	430973,08	2272296,48
5	430971,47	2272266,73
S=1501 кв. м		
Образующий земельный участок №125		
1	431020,23	2272234,28
2	431021,78	2272263,99
3	430971,47	2272266,73
4	430969,85	2272237,03
S=1500 кв. м		
Образующий земельный участок №126		
1	431018,67	2272204,61
2	431020,23	2272234,28
3	430969,85	2272237,03
4	430968,23	2272207,36
S=1500 кв. м		
Образующий земельный участок №127		
1	431017,12	2272174,97
2	431018,67	2272204,61
3	430968,23	2272207,36
4	430966,62	2272177,73
S=1500 кв. м		
Образующий земельный участок №128		
1	431015,58	2272145,37
2	431017,12	2272174,97
3	430966,62	2272177,73
4	430965,00	2272148,13
S=1500 кв. м		
Образующий земельный участок №129		
1	431014,05	2272116,21
2	431015,58	2272145,37
3	430965,00	2272148,13
4	430963,37	2272118,18

S=1500 кв. м		
Образуемый земельный участок №130		
1	431377,25	2272125,55
2	431369,38	2272158,86
3	431336,91	2272160,63
4	431340,46	2272132,31
5	431349,62	2272133,23
6	431350,99	2272122,32
S=1140 кв. м		
Образуемый земельный участок №131		
1	431384,67	2272094,64
2	431377,57	2272124,21
3	431377,25	2272125,55
4	431341,86	2272121,17
5	431345,62	2272091,21
S=1155 кв. м		
Образуемый земельный участок №132		
1	431340,46	2272132,31
2	431341,86	2272121,17
3	431350,99	2272122,32
4	431349,62	2272133,23
S=102 кв. м		
Образуемый земельный участок №133		
1	431694,38	2272542,51
2	431695,63	2272533,18
3	431695,87	2272529,01
4	431703,68	2272529,93
5	431701,71	2272542,94
S=100 кв. м		
Образуемый земельный участок №134		
1	431492,34	2272352,65
2	431438,59	2272447,48
3	431417,95	2272441,21
4	431434,02	2272388,33
5	431448,01	2272342,31
S=3495 кв. м		
Образуемый земельный участок №135		
1	431414,61	2272156,39
2	431406,05	2272193,50
3	431334,84	2272177,07
4	431336,91	2272160,63
5	431369,38	2272158,86

S=2026 кв. м		
Образуемый земельный участок №136		
1	431593,55	2272378,71
2	431590,87	2272399,59
3	431573,96	2272391,52
4	431552,98	2272381,50
5	431530,71	2272370,86
6	431508,86	2272360,43
7	431518,75	2272342,98
8	431540,29	2272353,27
9	431560,57	2272362,96
S=1736 кв. м		
Образуемый земельный участок №137		
1	431669,74	2272366,64
2	431668,98	2272372,59
3	431665,55	2272399,62
4	431662,05	2272427,22
5	431658,47	2272455,43
6	431654,81	2272484,29
7	431651,47	2272510,57
8	431636,90	2272506,22
9	431640,50	2272477,91
10	431643,68	2272452,84
11	431646,86	2272427,77
12	431650,04	2272402,69
13	431653,23	2272377,61
14	431654,86	2272364,75
S=2191 кв. м		
Образуемый земельный участок №138		
1	431577,87	2272163,30
2	431574,47	2272177,91
3	431551,43	2272172,55
4	431522,19	2272165,74
5	431492,96	2272158,94
6	431463,72	2272152,14
7	431437,16	2272145,95
8	431440,49	2272131,33
9	431470,96	2272138,42
10	431503,77	2272146,06
11	431531,59	2272152,53
12	431556,18	2272158,25
S=2115 кв. м		

Образуемый земельный участок №139 (внешний контур 1)		
1	431640,32	2272138,01
2	431636,78	2272165,79
3	431635,46	2272176,16
4	431633,45	2272175,70
5	431632,04	2272250,43
6	431632,21	2272261,06
7	431630,52	2272269,99
8	431624,83	2272297,29
9	431621,59	2272312,31
10	431619,09	2272332,48
11	431613,99	2272372,63
12	431610,80	2272397,71
13	431607,60	2272422,79
14	431604,41	2272447,86
15	431601,22	2272472,93
16	431598,45	2272494,73
17	431636,90	2272506,22
18	431651,47	2272510,57
19	431682,89	2272519,96
20	431690,01	2272522,09
21	431692,69	2272522,89
22	431694,89	2272526,16
23	431695,87	2272529,01
24	431695,63	2272533,18
25	431694,38	2272542,51
26	431679,79	2272538,14
27	431677,66	2272537,48
28	431025,86	2272341,96
29	431023,36	2272293,74
30	431021,78	2272263,99
31	431020,23	2272234,28
32	431018,67	2272204,61
33	431017,12	2272174,97
34	431015,58	2272145,37
35	431014,05	2272116,21
36	431014,25	2272116,20
37	431013,83	2272105,48
38	431033,35	2272105,57
39	431140,64	2272102,78
40	431315,35	2272170,13
41	431332,83	2272005,26

42	431348,61	2272007,67
43	431356,00	2272008,51
44	431347,84	2272073,53
45	431384,93	2272076,28
46	431418,95	2272078,81
47	431424,80	2272016,22
48	431453,43	2272019,67
49	431444,25	2272044,99
50	431442,50	2272049,82
51	431439,90	2272071,96
52	431439,65	2272080,34
53	431478,01	2272083,19
54	431500,41	2272084,85
55	431525,91	2272086,72
56	431560,11	2272089,29
57	431582,59	2272090,96
58	431618,68	2272093,63
59	431624,98	2272086,86
60	431666,34	2272089,17
61	431670,73	2272067,51
62	431674,93	2272049,59
63	431683,23	2272051,27
64	431674,24	2272141,99
65	431656,28	2272140,19
66	431640,32	2272138,01
Образуемый земельный участок №139 (внутренний контур 2)		
1	431424,11	2272102,51
2	431418,84	2272132,43
3	431414,61	2272156,39
4	431406,05	2272193,50
5	431334,84	2272177,07
6	431336,91	2272160,63
7	431340,46	2272132,31
8	431341,86	2272121,17
9	431345,62	2272091,21
10	431384,67	2272094,64
Образуемый земельный участок №139 (внутренний контур 3)		
1	431621,50	2272135,36
2	431587,44	2272122,17
3	431568,26	2272117,71
4	431565,65	2272117,55
5	431540,08	2272116,04

6	431511,15	2272114,33
7	431477,04	2272112,32
8	431443,93	2272111,36
9	431441,67	2272126,18
10	431440,49	2272131,33
11	431437,16	2272145,95
12	431432,85	2272164,85
13	431430,08	2272171,68
14	431423,44	2272188,04
15	431422,40	2272197,26
16	431451,64	2272204,06
17	431480,87	2272210,87
18	431510,11	2272217,67
19	431539,35	2272224,45
20	431568,59	2272231,28
21	431608,13	2272240,40
22	431621,50	2272135,36
Образуемый земельный участок №139 (внутренний контур 4)		
1	431603,04	2272306,91
2	431602,17	2272311,70
3	431598,93	2272336,88
4	431595,95	2272360,07
5	431593,55	2272378,71
6	431590,87	2272399,59
7	431587,37	2272426,81
8	431584,85	2272446,36
9	431579,37	2272488,99
10	431553,70	2272481,44
11	431532,69	2272475,26
12	431508,77	2272468,22
13	431486,04	2272461,54
14	431456,53	2272452,86
15	431483,74	2272404,79
16	431508,86	2272360,43
17	431518,75	2272342,98
18	431538,55	2272308,04
19	431552,63	2272283,26
20	431568,75	2272255,16
21	431580,23	2272265,43
22	431583,63	2272286,23
23	431579,18	2272295,72
24	431580,28	2272296,23

Образуемый земельный участок №139 (внутренний контур 5)		
1	431552,49	2272247,46
2	431538,37	2272272,01
3	431527,47	2272290,95
4	431515,45	2272311,84
5	431502,61	2272334,16
6	431482,53	2272329,46
7	431457,98	2272323,71
8	431433,38	2272317,96
9	431410,79	2272312,67
10	431388,18	2272307,38
11	431365,53	2272302,08
12	431342,84	2272296,77
13	431320,47	2272291,53
14	431326,37	2272244,54
15	431332,38	2272196,67
16	431359,14	2272202,84
17	431383,50	2272208,47
18	431407,86	2272214,09
19	431432,22	2272219,71
20	431456,58	2272225,33
21	431480,95	2272230,95
22	431505,31	2272236,57
23	431526,89	2272241,55
Образуемый земельный участок №139 (внутренний контур 6)		
1	431492,34	2272352,65
2	431438,59	2272447,48
3	431417,95	2272441,21
4	431393,33	2272433,72
5	431371,59	2272427,11
6	431349,20	2272420,31
7	431326,11	2272413,29
8	431306,21	2272407,24
9	431311,96	2272359,85
10	431317,78	2272311,92
11	431344,68	2272318,20
12	431369,03	2272323,88
13	431393,37	2272329,56
14	431417,72	2272335,24
15	431448,01	2272342,31
Образуемый земельный участок №139 (внутренний контур 7)		
1	431313,36	2272190,79

2	431307,62	2272237,91
3	431301,92	2272284,62
4	431274,64	2272274,97
5	431252,51	2272267,15
6	431230,72	2272259,45
7	431209,24	2272251,85
8	431186,15	2272243,69
9	431163,41	2272235,65
10	431141,00	2272227,73
11	431118,91	2272219,92
12	431112,13	2272217,52
13	431101,98	2272217,78
14	431070,90	2272218,57
15	431039,79	2272219,36
16	431038,54	2272196,02
17	431037,20	2272170,99
18	431034,73	2272125,03
19	431057,35	2272124,53
20	431081,26	2272124,01
21	431105,17	2272123,48
22	431129,08	2272122,96
23	431138,22	2272122,76
24	431162,77	2272132,30
25	431185,06	2272140,95
26	431207,35	2272149,61
27	431229,65	2272158,27
28	431251,94	2272166,93
29	431274,23	2272175,59
30	431296,52	2272184,25
Образуемый земельный участок №139 (внутренний контур 8)		
1	431299,67	2272304,56
2	431293,72	2272351,26
3	431287,43	2272400,64
4	431260,34	2272392,56
5	431237,69	2272385,80
6	431215,55	2272379,20
7	431193,91	2272372,74
8	431170,97	2272365,90
9	431148,53	2272359,20
10	431126,57	2272352,65
11	431104,23	2272345,99
12	431083,07	2272336,91

13	431065,36	2272323,19
14	431059,25	2272316,23
15	431049,17	2272299,99
16	431043,38	2272285,12
17	431040,40	2272239,19
18	431066,33	2272238,36
19	431090,23	2272237,60
20	431109,36	2272236,99
21	431124,09	2272242,22
22	431146,63	2272250,22
23	431169,17	2272258,22
24	431191,70	2272266,23
25	431214,24	2272274,23
26	431236,78	2272282,23
27	431259,31	2272290,23
28	431281,85	2272298,23
S=72 800 кв. м		
Образуемый земельный участок №140		
1	431652,43	2272168,37
2	431636,78	2272165,79
3	431640,32	2272138,01
4	431656,28	2272140,19
S=451 кв. м		
Образуемый земельный участок №141		
1	431670,11	2272183,66
2	431635,46	2272176,14
3	431636,78	2272165,79
4	431652,43	2272168,37
5	431656,28	2272140,19
6	431674,24	2272141,99
S=938 кв. м		
Образуемый земельный участок №142		
1	431774,44	2272112,10
2	431779,21	2272113,93
3	431777,40	2272118,63
4	431772,67	2272116,69
S=25 кв. м		
Образуемый земельный участок №143		
1	431622,46	2272135,73
2	431609,11	2272240,63
3	431568,59	2272231,28
4	431574,63	2272205,32

5	431580,67	2272179,35
6	431574,47	2272177,91
7	431577,87	2272163,30
8	431587,44	2272122,17
S=4133 кв. м		
Образуемый земельный участок №144		
1	431787,58	2272121,82
2	431781,77	2272120,43
3	431777,40	2272118,63
4	431779,21	2272113,93
5	431774,44	2272112,10
6	431772,67	2272116,69
7	431763,33	2272112,85
8	431757,97	2272067,25
9	431764,80	2272068,66
10	431780,31	2272081,60
11	431789,29	2272087,40
12	431788,95	2272087,94
13	431794,09	2272091,14
S=1186 кв. м		
Образуемый земельный участок №145		
1	431810,37	2272127,26
2	431808,08	2272136,66
3	431736,18	2272127,07
4	431739,21	2272148,57
5	431733,84	2272147,83
6	431732,18	2272139,46
7	431730,29	2272129,91
8	431711,68	2272089,90
9	431709,85	2272056,72
10	431715,80	2272058,05
11	431716,42	2272073,33
12	431717,17	2272079,34
13	431728,24	2272112,02
14	431763,33	2272112,85
15	431772,67	2272116,69
16	431777,40	2272118,63
17	431781,77	2272120,43
18	431787,58	2272121,82
S=1697 кв. м		
Образуемый земельный участок №146 (внешний контур 1)		
1	431733,16	2272278,64

2	431727,29	2272315,18
3	431721,44	2272351,73
4	431716,75	2272380,84
5	431728,85	2272382,86
6	431722,89	2272433,68
7	431720,74	2272442,31
8	431715,20	2272485,39
9	431720,41	2272486,23
10	431711,74	2272543,53
11	431701,71	2272542,94
12	431703,68	2272529,93
13	431695,87	2272529,01
14	431694,89	2272526,16
15	431692,69	2272522,89
16	431690,01	2272522,09
17	431695,26	2272489,42
18	431699,88	2272460,69
19	431704,39	2272432,60
20	431708,80	2272405,11
21	431713,12	2272378,19
22	431718,44	2272345,06
23	431673,20	2272339,35
24	431643,61	2272335,59
25	431619,09	2272332,48
26	431621,59	2272312,31
27	431624,83	2272297,29
28	431630,52	2272269,99
29	431632,21	2272261,06
30	431632,04	2272250,43
31	431703,05	2272261,80
32	431751,86	2272238,78
33	431745,83	2272279,03
Образуемый земельный участок №148 (внутренний контур 2)		
1	431632,21	2272261,06
2	431696,31	2272281,61
3	431698,47	2272277,58
4	431632,63	2272308,00
S=12326 кв. м		

Сведения о границах территории, в отношении которой утвержден проект межевания

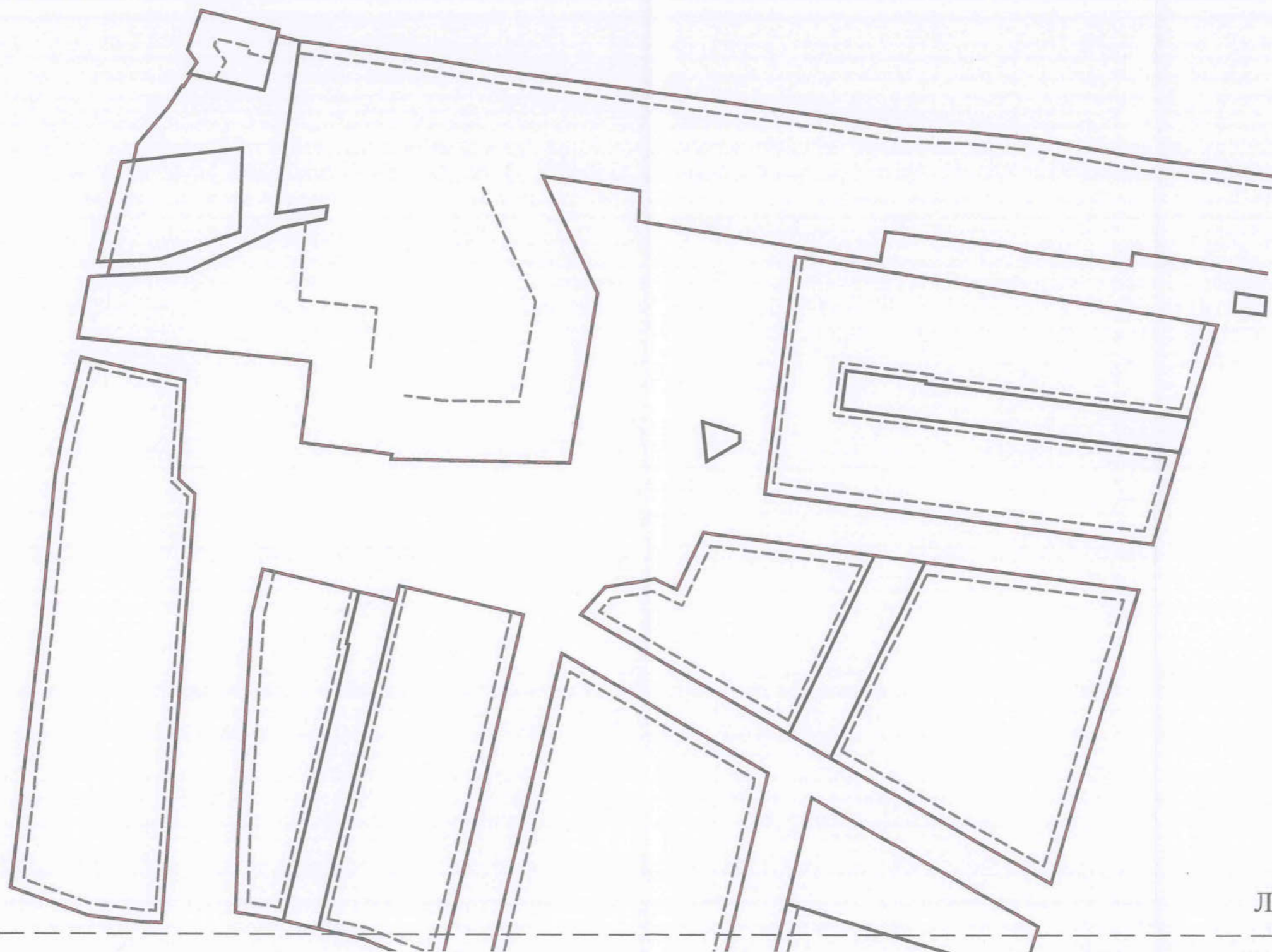
Перечень координат характерных точек границ территории, в отношении которой утвержден проект межевания

Таблица 8

№ точки	X	Y
1	2	3
1	431332,83	2272005,26
2	431348,61	2272007,67
3	431360,69	2272009,04
4	431361,09	2272006,16
5	431391,45	2272008,75
6	431393,71	2272009,90
7	431425,09	2272013,93
8	431454,34	2272017,16
9	431492,59	2272021,58
10	431492,64	2272021,35
11	431531,88	2272025,89
12	431537,69	2272026,60
13	431563,54	2272029,37
14	431626,96	2272035,28
15	431645,38	2272038,70
16	431675,71	2272045,74
17	431683,62	2272047,35
18	431683,91	2272044,45
19	431701,23	2272047,54
20	431709,42	2272049,01
21	431709,60	2272052,31
22	431715,58	2272052,50
23	431744,26	2272059,19
24	431757,38	2272062,31
25	431796,30	2272091,65
26	431799,04	2272093,45
27	431804,45	2272089,54
28	431820,67	2272095,24
29	431819,37	2272101,13
30	431812,99	2272127,88
31	431810,37	2272127,26
32	431808,08	2272136,66
33	431804,57	2272162,88
34	431800,75	2272191,44
35	431796,15	2272218,42
36	431790,66	2272258,99

37	431779,50	2272339,54
38	431776,22	2272362,00
39	431771,84	2272390,05
40	431770,78	2272417,60
41	431768,17	2272442,75
42	431767,56	2272446,99
43	431759,59	2272492,30
44	431756,38	2272519,28
45	431755,36	2272526,35
46	431754,92	2272529,24
47	431752,03	2272548,32
48	431720,49	2272544,53
49	431716,32	2272544,11
50	431711,74	2272543,53
51	431694,38	2272542,51
52	430974,73	2272326,71
53	430963,37	2272118,18
54	431014,25	2272116,20
55	431013,83	2272105,48
56	431033,35	2272105,57
57	431140,64	2272102,78
58	431315,35	2272170,13
S=305413кв. м		

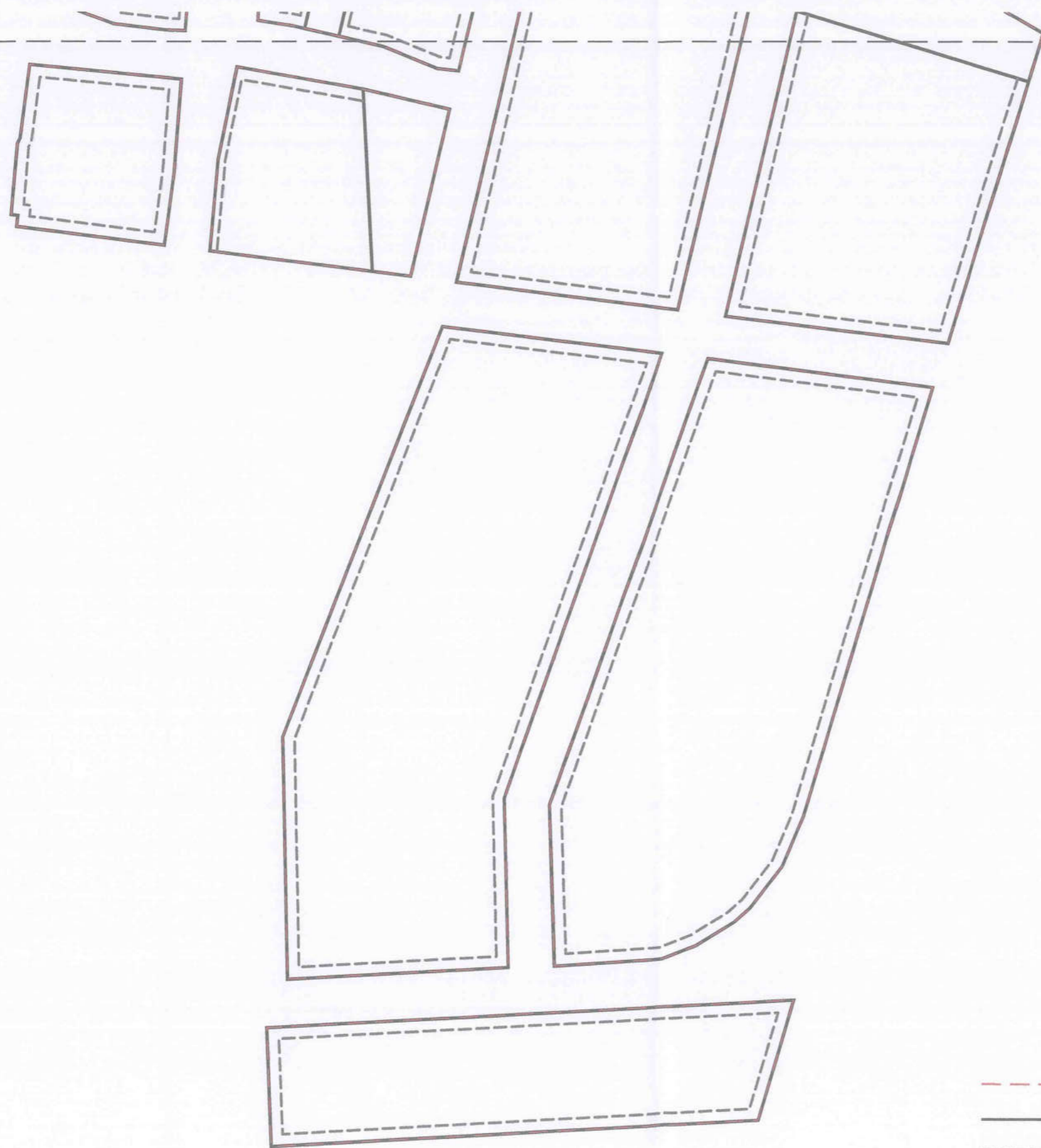
**Чертеж межевания территории, отображающий границы планируемых элементов планировочной структуры,
красные линии, линии отступа от красных линий**



Линия совмещения с листом 2

Условные обозначения:

- - - - - границы планируемых элементов планировочной структуры
- — — — — красные линии, утвержденные в составе проекта планировки территории
- - - - - линии отступа от красных линий



Линия совмещения с листом 1

Условные обозначения:

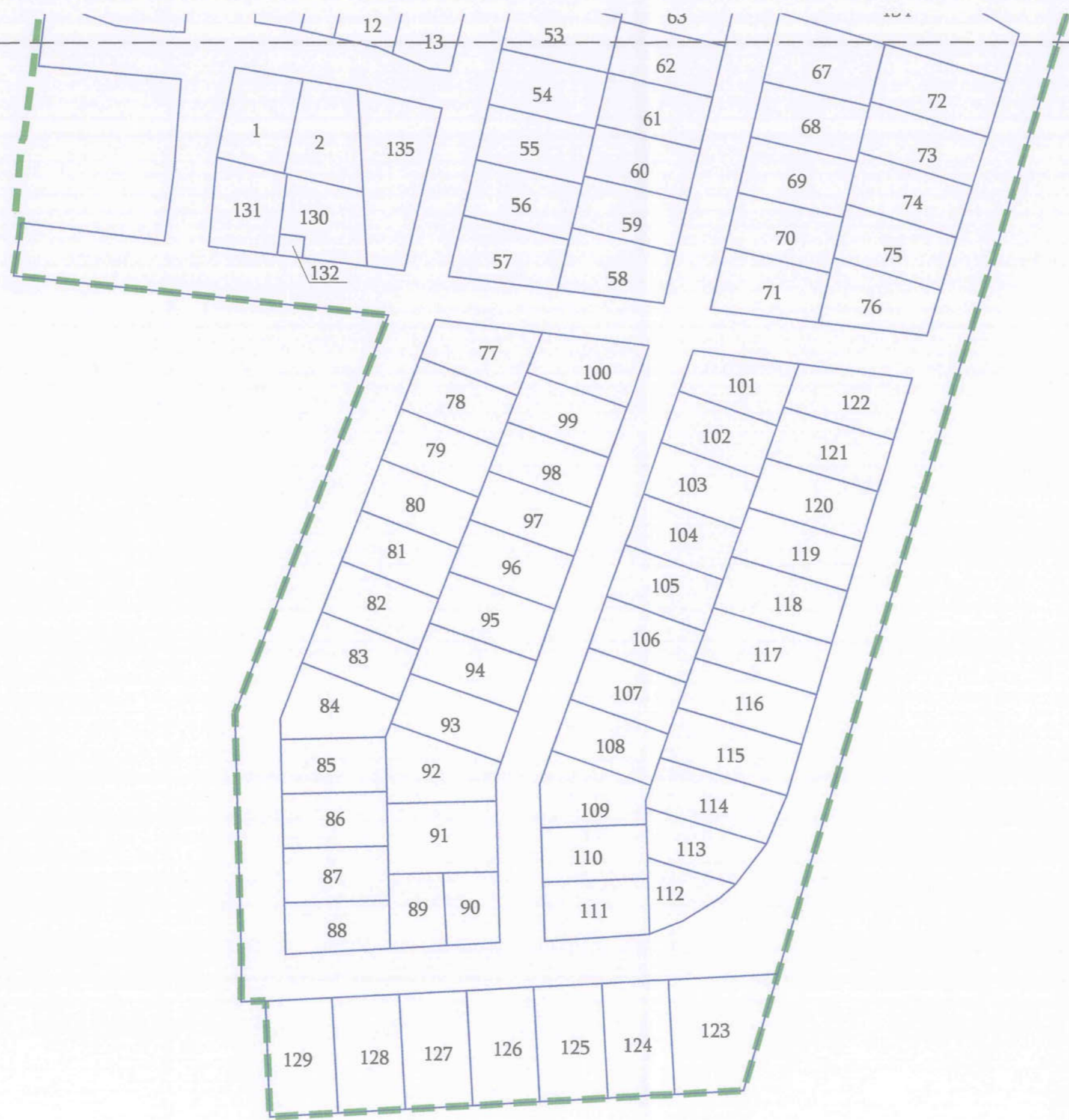
- границы планируемых элементов планировочной структуры
- красные линии, утвержденные в составе проекта планировки территории
- линии отступа от красных линий

Чертеж межевания территории, отображающий границы образуемых земельных участков, условные номера образуемых земельных
участков



Условные обозначения:

- ■ ■ ■ ■ - Границы территории, в отношении которой утвержден проект межевания территории
- — — — — - границы образуемых земельных участков
- 123 - условные номера образуемых земельных участков



Линия совмещения с листом 1