

ОПИСАНИЕ МЕСТОПОЛОЖЕНИЯ ГРАНИЦ

территориальная зона П4 "Зона размещения объектов 4-5 классов опасности"

(наименование объекта, местоположение границ которого описано (далее - объект))

Раздел 1

Сведения об объекте

№ п/п	Характеристики объекта	Описание характеристик
1	2	3
1.	Местоположение объекта	Ленинградская область, район Тосненский
2.	Площадь объекта +/- величина погрешности определения площади (P +/- Дельта P)	1175713 +/- 18975 м ²
3.	Иные характеристики объекта	-

Раздел 2

Сведения о местоположении границ объекта

1. Система координат -

2. Сведения о характерных точках границ объекта

Обозначение характерных точек границ	Координаты, м		Метод определения координат характерной точки	Средняя квадратическая погрешность положения характерной точки (Mt), м	Описание обозначения точки на местности (при наличии)
	X	Y			
1	2	3	4	5	6
-	-	-	-	-	-

3. Сведения о характерных точках части (частей) границы объекта

Обозначение характерных точек части границы	Координаты, м		Метод определения координат характерной точки	Средняя квадратическая погрешность положения характерной точки (Mt), м	Описание обозначения точки на местности (при наличии)
	X	Y			
1	2	3	4	5	6
-	-	-	-	-	-

Раздел 3

Сведения о местоположении измененных (уточненных) границ объекта

1. Система координат МСК 47 зона 2

2. Сведения о характерных точках границ объекта

Обозначение характерных точек границ	Существующие координаты, м		Измененные (уточненные) координаты, м		Метод определения координат характерной точки	Средняя квадратическая погрешность положения характерной точки (Mt), м	Описание обозначения точки на местности (при наличии)
	X	Y	X	Y			
1	2	3	4	5	6	7	8
1	-	-	387241.96	2269621.97	Картометрический метод	5	-
2	-	-	387355.04	2269644.36	Картометрический метод	5	-
3	-	-	387338.47	2269679.63	Картометрический метод	5	-
4	-	-	387262.57	2269842.36	Картометрический метод	5	-
5	-	-	387233.84	2269825.52	Картометрический метод	5	-
6	-	-	387140.22	2269781.48	Картометрический метод	5	-
7	-	-	387176.90	2269729.88	Картометрический метод	5	-
8	-	-	387202.34	2269695.68	Картометрический метод	5	-
1	-	-	387241.96	2269621.97	Картометрический метод	5	-
9	-	-	387003.39	2269717.38	Картометрический метод	5	-
10	-	-	387118.81	2269540.02	Картометрический метод	5	-
11	-	-	387205.17	2269604.31	Картометрический метод	5	-
12	-	-	387241.94	2269621.95	Картометрический метод	5	-
13	-	-	387202.32	2269695.67	Картометрический метод	5	-
14	-	-	387176.88	2269729.87	Картометрический метод	5	-
15	-	-	387140.14	2269781.44	Картометрический метод	5	-
9	-	-	387003.39	2269717.38	Картометрический метод	5	-
16	-	-	372401.69	2264448.23	Картометрический метод	5	-
17	-	-	372431.43	2264475.90	Картометрический метод	5	-
18	-	-	372380.49	2264525.72	Картометрический метод	5	-
19	-	-	372378.27	2264523.34	Картометрический метод	5	-
20	-	-	372352.96	2264499.13	Картометрический метод	5	-

2. Сведения о характерных точках границ объекта							
Обозначение характерных точек границ	Существующие координаты, м		Измененные (уточненные) координаты, м		Метод определения координат характерной точки	Средняя квадратическая погрешность положения характерной точки (Mt), м	Описание обозначения точки на местности (при наличии)
	X	Y	X	Y			
1	2	3	4	5	6	7	8
21	-	-	372376.65	2264474.38	Картометрический метод	5	-
16	-	-	372401.69	2264448.23	Картометрический метод	5	-
22	-	-	372558.81	2267947.38	Картометрический метод	5	-
23	-	-	372576.37	2268023.95	Картометрический метод	5	-
24	-	-	372576.76	2268033.83	Картометрический метод	5	-
25	-	-	372571.82	2268043.31	Картометрический метод	5	-
26	-	-	372425.55	2268041.55	Картометрический метод	5	-
27	-	-	372425.62	2268035.47	Картометрический метод	5	-
28	-	-	372420.54	2268033.82	Картометрический метод	5	-
29	-	-	372418.56	2268026.79	Картометрический метод	5	-
30	-	-	372379.78	2268004.32	Картометрический метод	5	-
31	-	-	372376.59	2267996.81	Картометрический метод	5	-
32	-	-	372362.38	2267982.61	Картометрический метод	5	-
33	-	-	372372.51	2267976.09	Картометрический метод	5	-
34	-	-	372393.16	2267959.39	Картометрический метод	5	-
35	-	-	372409.29	2267942.48	Картометрический метод	5	-
36	-	-	372430.78	2267914.79	Картометрический метод	5	-
37	-	-	372451.55	2267941.75	Картометрический метод	5	-
38	-	-	372457.40	2267935.83	Картометрический метод	5	-
39	-	-	372460.20	2267944.19	Картометрический метод	5	-
40	-	-	372467.27	2267960.79	Картометрический метод	5	-
41	-	-	372550.93	2267945.65	Картометрический метод	5	-
22	-	-	372558.81	2267947.38	Картометрический метод	5	-
42	-	-	371391.50	2266275.35	Картометрический метод	5	-
43	-	-	371391.82	2266274.20	Картометрический метод	5	-
44	-	-	371394.14	2266266.02	Картометрический метод	5	-

2. Сведения о характерных точках границ объекта							
Обозначение характерных точек границ	Существующие координаты, м		Измененные (уточненные) координаты, м		Метод определения координат характерной точки	Средняя квадратическая погрешность положения характерной точки (Mt), м	Описание обозначения точки на местности (при наличии)
	X	Y	X	Y			
1	2	3	4	5	6	7	8
45	-	-	371428.42	2266229.74	Картометрический метод	5	-
46	-	-	371478.12	2266265.52	Картометрический метод	5	-
47	-	-	371521.82	2266297.98	Картометрический метод	5	-
48	-	-	371473.15	2266343.65	Картометрический метод	5	-
49	-	-	371471.30	2266341.74	Картометрический метод	5	-
50	-	-	371468.22	2266344.72	Картометрический метод	5	-
51	-	-	371435.10	2266376.81	Картометрический метод	5	-
52	-	-	371393.80	2266335.43	Картометрический метод	5	-
53	-	-	371393.74	2266334.88	Картометрический метод	5	-
54	-	-	371364.67	2266306.21	Картометрический метод	5	-
55	-	-	371379.73	2266289.71	Картометрический метод	5	-
42	-	-	371391.50	2266275.35	Картометрический метод	5	-
56	-	-	370800.11	2265510.99	Картометрический метод	5	-
57	-	-	370822.47	2265534.69	Картометрический метод	5	-
58	-	-	370829.78	2265528.35	Картометрический метод	5	-
59	-	-	370842.61	2265527.22	Картометрический метод	5	-
60	-	-	370871.98	2265558.39	Картометрический метод	5	-
61	-	-	370904.16	2265601.49	Картометрический метод	5	-
62	-	-	370934.39	2265637.28	Картометрический метод	5	-
63	-	-	370975.89	2265690.18	Картометрический метод	5	-
64	-	-	370975.85	2265691.56	Картометрический метод	5	-
65	-	-	370977.94	2265696.50	Картометрический метод	5	-
66	-	-	370976.07	2265702.20	Картометрический метод	5	-
67	-	-	370965.48	2265708.95	Картометрический метод	5	-
68	-	-	370942.18	2265728.09	Картометрический метод	5	-
69	-	-	370938.30	2265723.94	Картометрический метод	5	-

2. Сведения о характерных точках границ объекта							
Обозначение характерных точек границ	Существующие координаты, м		Измененные (уточненные) координаты, м		Метод определения координат характерной точки	Средняя квадратическая погрешность положения характерной точки (Mt), м	Описание обозначения точки на местности (при наличии)
	X	Y	X	Y			
1	2	3	4	5	6	7	8
70	-	-	370858.79	2265795.63	Картометрический метод	5	-
71	-	-	370805.87	2265740.29	Картометрический метод	5	-
72	-	-	370738.28	2265604.14	Картометрический метод	5	-
73	-	-	370760.78	2265591.65	Картометрический метод	5	-
74	-	-	370742.41	2265555.66	Картометрический метод	5	-
56	-	-	370800.11	2265510.99	Картометрический метод	5	-
75	-	-	371191.68	2267261.35	Картометрический метод	5	-
76	-	-	371176.02	2267260.35	Картометрический метод	5	-
77	-	-	371143.06	2267257.80	Картометрический метод	5	-
78	-	-	371117.17	2267253.20	Картометрический метод	5	-
79	-	-	371104.72	2267245.45	Картометрический метод	5	-
80	-	-	371089.10	2267233.01	Картометрический метод	5	-
81	-	-	371069.79	2267212.63	Картометрический метод	5	-
82	-	-	371049.55	2267189.52	Картометрический метод	5	-
83	-	-	371137.28	2267063.48	Картометрический метод	5	-
84	-	-	371209.28	2267245.54	Картометрический метод	5	-
85	-	-	371207.74	2267261.32	Картометрический метод	5	-
75	-	-	371191.68	2267261.35	Картометрический метод	5	-
86	-	-	369852.94	2267338.66	Картометрический метод	5	-
87	-	-	370090.62	2267589.73	Картометрический метод	5	-
88	-	-	370202.71	2267708.14	Картометрический метод	5	-
89	-	-	370275.64	2267785.18	Картометрический метод	5	-
90	-	-	370041.23	2268007.12	Картометрический метод	5	-
91	-	-	369844.00	2268193.00	Картометрический метод	5	-
92	-	-	369648.48	2268386.01	Картометрический метод	5	-
93	-	-	369629.91	2268368.93	Картометрический метод	5	-

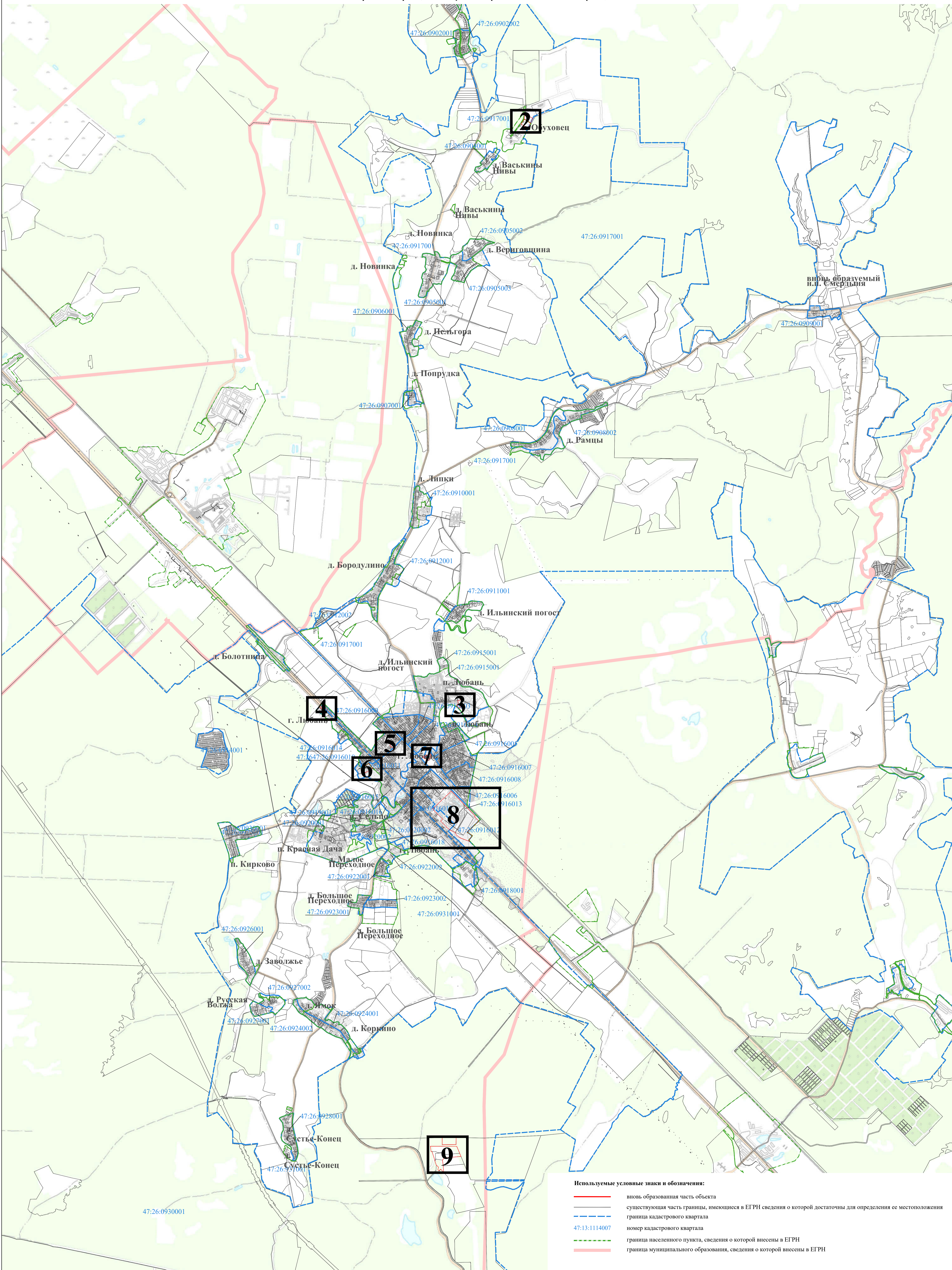
2. Сведения о характерных точках границ объекта							
Обозначение характерных точек границ	Существующие координаты, м		Измененные (уточненные) координаты, м		Метод определения координат характерной точки	Средняя квадратическая погрешность положения характерной точки (Mt), м	Описание обозначения точки на местности (при наличии)
	X	Y	X	Y			
1	2	3	4	5	6	7	8
94	-	-	369520.56	2268476.36	Картометрический метод	5	-
95	-	-	369235.88	2268186.06	Картометрический метод	5	-
96	-	-	369149.53	2268314.04	Картометрический метод	5	-
97	-	-	369037.81	2268227.12	Картометрический метод	5	-
98	-	-	369002.78	2268246.63	Картометрический метод	5	-
99	-	-	369088.71	2268019.12	Картометрический метод	5	-
100	-	-	369117.28	2267975.85	Картометрический метод	5	-
101	-	-	369151.56	2267929.39	Картометрический метод	5	-
102	-	-	369165.83	2267909.03	Картометрический метод	5	-
103	-	-	369227.10	2267884.27	Картометрический метод	5	-
104	-	-	369272.03	2267793.42	Картометрический метод	5	-
105	-	-	369295.88	2267754.58	Картометрический метод	5	-
106	-	-	369295.21	2267751.18	Картометрический метод	5	-
107	-	-	369301.96	2267743.31	Картометрический метод	5	-
108	-	-	369363.92	2267661.29	Картометрический метод	5	-
109	-	-	369365.88	2267663.25	Картометрический метод	5	-
110	-	-	369518.68	2267512.27	Картометрический метод	5	-
111	-	-	369570.99	2267562.98	Картометрический метод	5	-
112	-	-	369688.20	2267442.07	Картометрический метод	5	-
113	-	-	369708.33	2267419.82	Картометрический метод	5	-
114	-	-	369825.23	2267309.39	Картометрический метод	5	-
86	-	-	369852.94	2267338.66	Картометрический метод	5	-
115	-	-	361525.06	2267551.94	Картометрический метод	5	-
116	-	-	361527.58	2267904.94	Картометрический метод	5	-
117	-	-	361349.56	2267901.71	Картометрический метод	5	-
118	-	-	361347.06	2267552.67	Картометрический метод	5	-

2. Сведения о характерных точках границ объекта

Обозначение характерных точек границ	Существующие координаты, м		Измененные (уточненные) координаты, м		Метод определения координат характерной точки	Средняя квадратическая погрешность положения характерной точки (Mt), м	Описание обозначения точки на местности (при наличии)
	X	Y	X	Y			
1	2	3	4	5	6	7	8
115	-	-	361525.06	2267551.94	Картометрический метод	5	-
119	-	-	361015.78	2267610.74	Картометрический метод	5	-
120	-	-	360957.88	2267557.94	Картометрический метод	5	-
121	-	-	360885.92	2267569.75	Картометрический метод	5	-
122	-	-	360811.20	2267576.39	Картометрический метод	5	-
123	-	-	360646.57	2267591.01	Картометрический метод	5	-
124	-	-	360727.40	2267517.17	Картометрический метод	5	-
125	-	-	360691.02	2267468.63	Картометрический метод	5	-
126	-	-	360712.50	2267443.40	Картометрический метод	5	-
127	-	-	360778.62	2267457.99	Картометрический метод	5	-
128	-	-	360809.44	2267430.30	Картометрический метод	5	-
129	-	-	360826.75	2267404.01	Картометрический метод	5	-
130	-	-	360937.38	2267369.74	Картометрический метод	5	-
131	-	-	360945.32	2267367.28	Картометрический метод	5	-
132	-	-	361173.43	2267296.63	Картометрический метод	5	-
133	-	-	361173.37	2267270.02	Картометрический метод	5	-
134	-	-	361307.96	2267254.96	Картометрический метод	5	-
135	-	-	361307.30	2267919.72	Картометрический метод	5	-
136	-	-	361128.72	2267994.27	Картометрический метод	5	-
137	-	-	361049.69	2268027.26	Картометрический метод	5	-
119	-	-	361015.78	2267610.74	Картометрический метод	5	-

3. Сведения о характерных точках части (частей) границы объекта

Обозначение характерных точек части границы	Существующие координаты, м		Измененные (уточненные) координаты, м		Метод определения координат характерной точки	Средняя квадратическая погрешность положения характерной точки (Mt), м	Описание обозначения точки на местности (при наличии)
	X	Y	X	Y			
1	2	3	4	5	6	7	8
-	-	-	-	-	-	-	



- Используемые условные знаки и обозначения:**
- вновь образованная часть объекта
 - существующая часть границы, имеющаяся в ЕГРН сведения о которой достаточны для определения ее местоположения
 - - - граница кадастрового квартала
 - 47:13:1114007 номер кадастрового квартала
 - - - граница населенного пункта, сведения о которой внесены в ЕГРН
 - - - граница муниципального образования, сведения о которой внесены в ЕГРН

Масштаб 1:30000

Подпись _____

Дата " ____ " ____ 20 ____ г.

Место для отписки печати (при наличии) лица, составившего описание местоположения границ объекта

Раздел 4

План границ объекта



Масштаб 1:2000

Используемые условные знаки и обозначения:

- 1 характерная точка границы, сведения о которой позволяют однозначно определить ее положение на местности
- вновь образованная часть объекта
- существующая часть границы, имеющиеся в ЕГРН сведения о которой достаточны для определения ее местоположения
- :1128 кадастровый номер земельного участка, сведения о котором внесены в ЕГРН
- — — — — граница кадастрового квартала
- 47:26:0917001 номер кадастрового квартала
- ■ ■ ■ ■ граница населенного пункта, сведения о которой внесены в ЕГРН
- 47:26-4.69 номер границы муниципального образования или населенного пункта, сведения о границах которых внесены в ЕГРН

Подпись _____

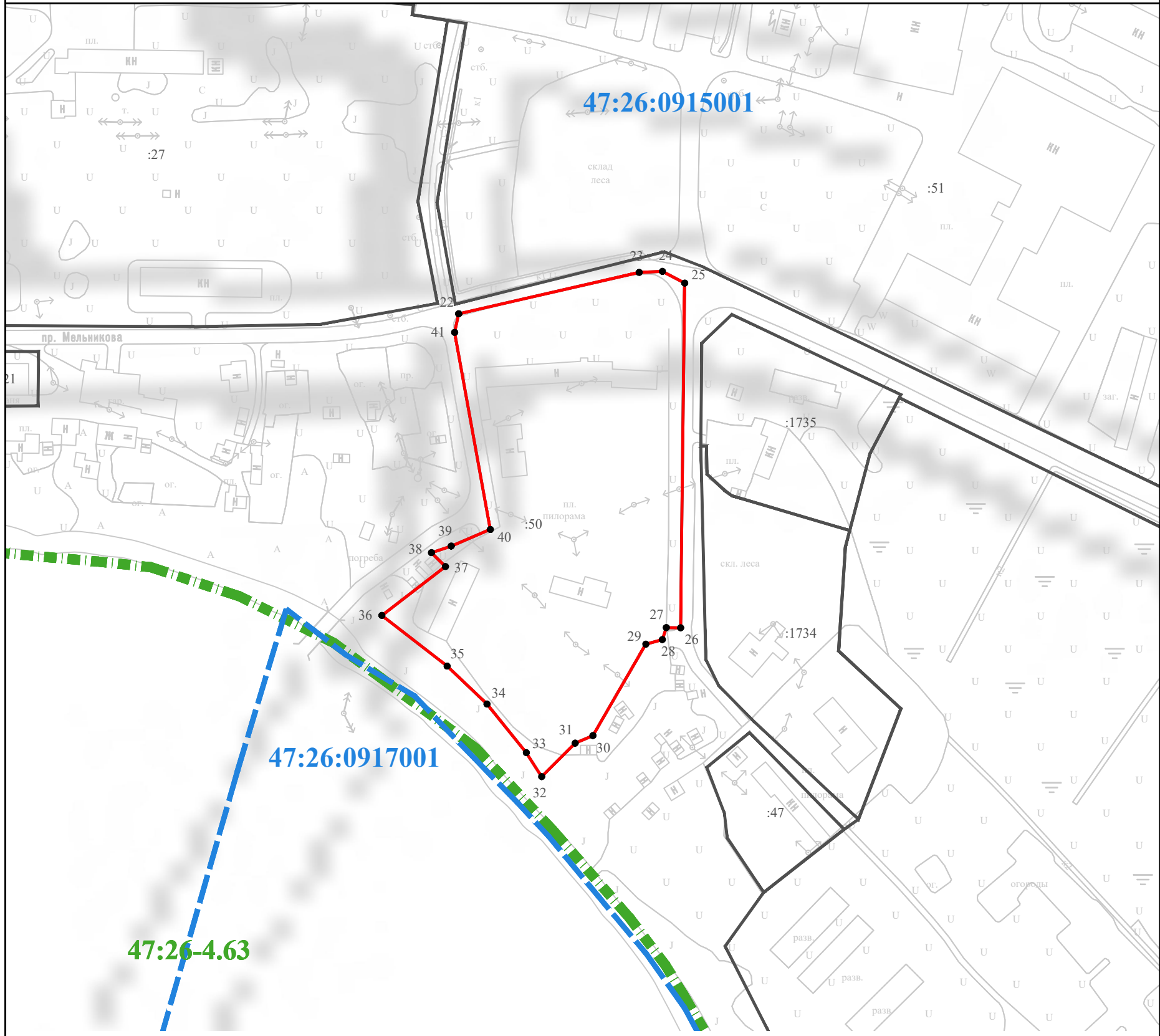
Дата " ____ " ____ 20__ г.

Место для оттиска печати (при наличии) лица, составившего описание местоположения границ объекта

Лист 2 Плана границ

Раздел 4

План границ объекта



Масштаб 1:2000

Используемые условные знаки и обозначения:

- 1 характеристическая точка границы, сведения о которой позволяют однозначно определить ее положение на местности
- вновь образованная часть объекта
- существующая часть границы, имеющиеся в ЕГРН сведения о которой достаточны для определения ее местоположения
- :47 кадастровый номер земельного участка, сведения о котором внесены в ЕГРН
- граница кадастрового квартала
- 47:26:0915001 номер кадастрового квартала
- граница населенного пункта, сведения о которой внесены в ЕГРН
- 47:26-4.63 номер границы муниципального образования или населенного пункта, сведения о границах которых внесены в ЕГРН

Подпись _____

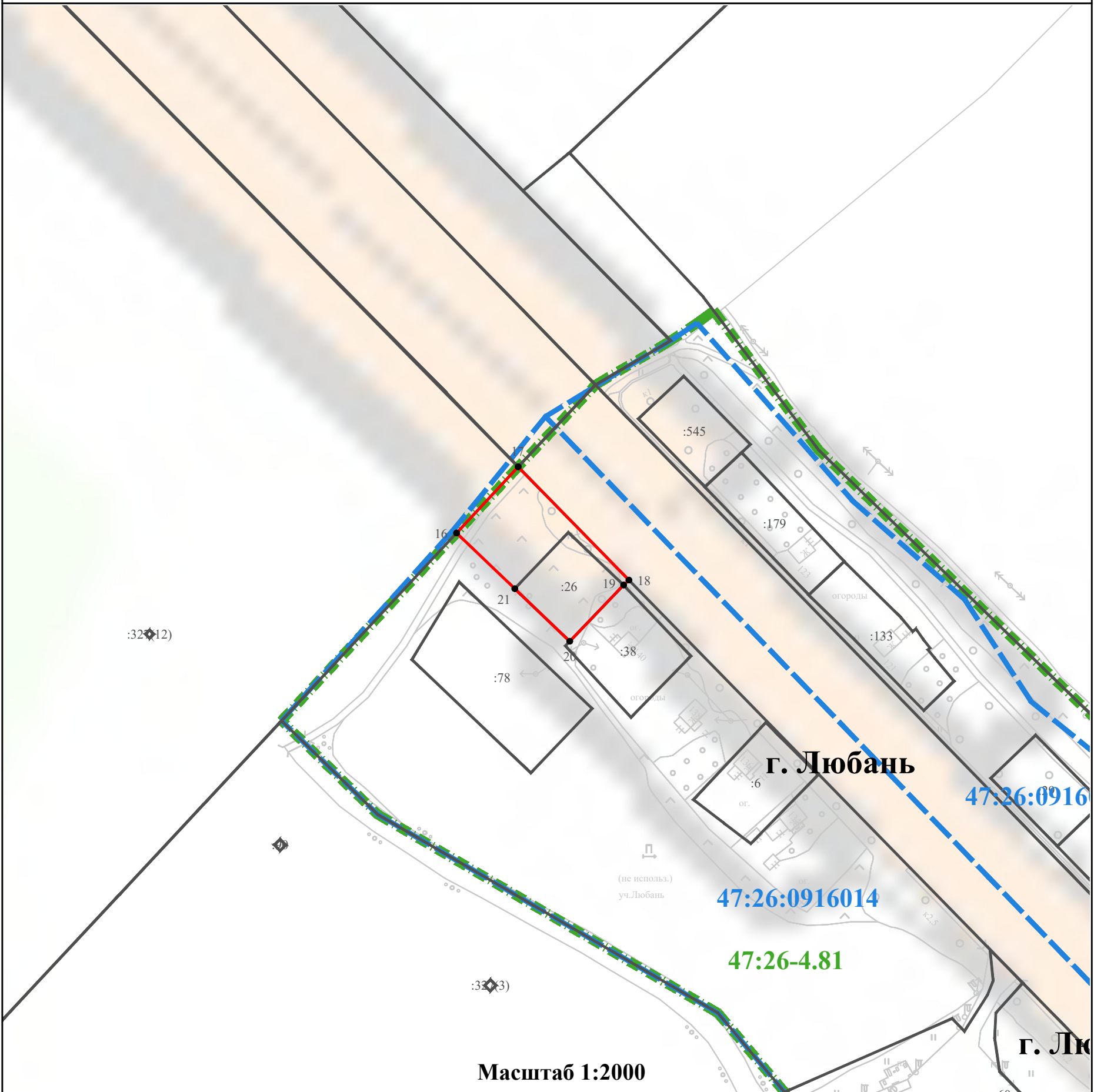
Дата " ____ " ____ 20 ____ г.

Место для оттиска печати (при наличии) лица, составившего описание местоположения границ объекта

Лист 3 Плана границ

Раздел 4

План границ объекта



Лист 4 Плана границ

Масштаб 1:2000

Используемые условные знаки и обозначения:

- 1 характерная точка границы, сведения о которой позволяют однозначно определить ее положение на местности
- (красная линия) вновь образованная часть объекта
- (черная линия) существующая часть границы, имеющиеся в ЕГРН сведения о которой достаточны для определения ее местоположения
- :78 кадастровый номер земельного участка, сведения о котором внесены в ЕГРН
- (синяя пунктирная линия) граница кадастрового квартала
- 47:26:0916004 номер кадастрового квартала
- (зеленая пунктирная линия) граница населенного пункта, сведения о которой внесены в ЕГРН
- 47:26-4.81 номер границы муниципального образования или населенного пункта, сведения о границах которых внесены в ЕГРН

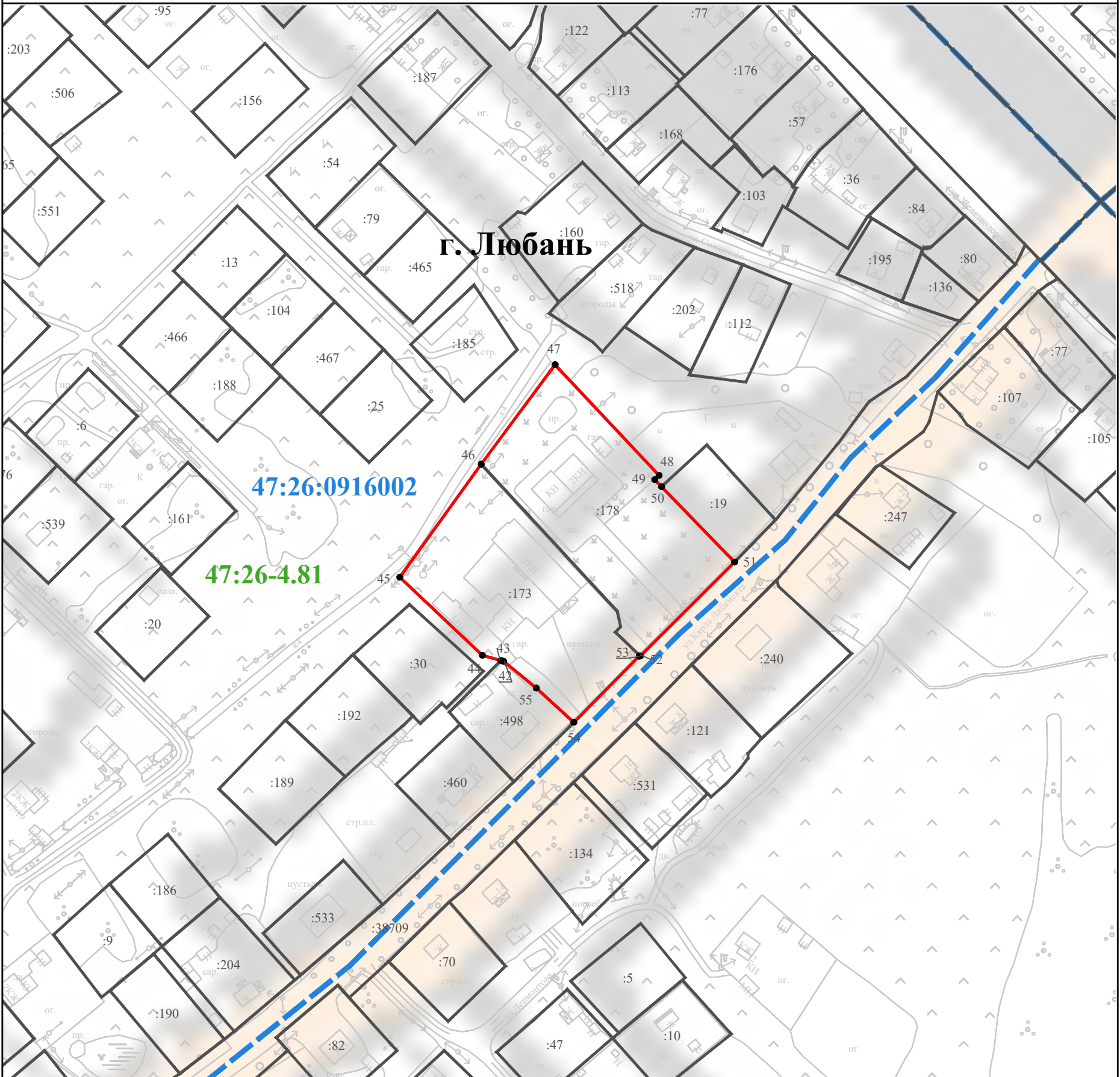
Подпись _____

Дата " ____ " ____ 20 ____ г.

Место для оттиска печати (при наличии) лица, составившего описание местоположения границ объекта

Раздел 4

План границ объекта



Масштаб 1:2000

Используемые условные знаки и обозначения:

- 1 характерная точка границы, сведения о которой позволяют однозначно определить ее положение на местности
- вновь образованная часть объекта
- существующая часть границы, имеющиеся в ЕГРН сведения о которой достаточны для определения ее местоположения
- :78 кадастровый номер земельного участка, сведения о котором внесены в ЕГРН
- граница кадастрового квартала
- 47:26:0916002 номер кадастрового квартала
- граница населенного пункта, сведения о которой внесены в ЕГРН
- 47:26-4.81 номер границы муниципального образования или населенного пункта, сведения о границах которых внесены в ЕГРН

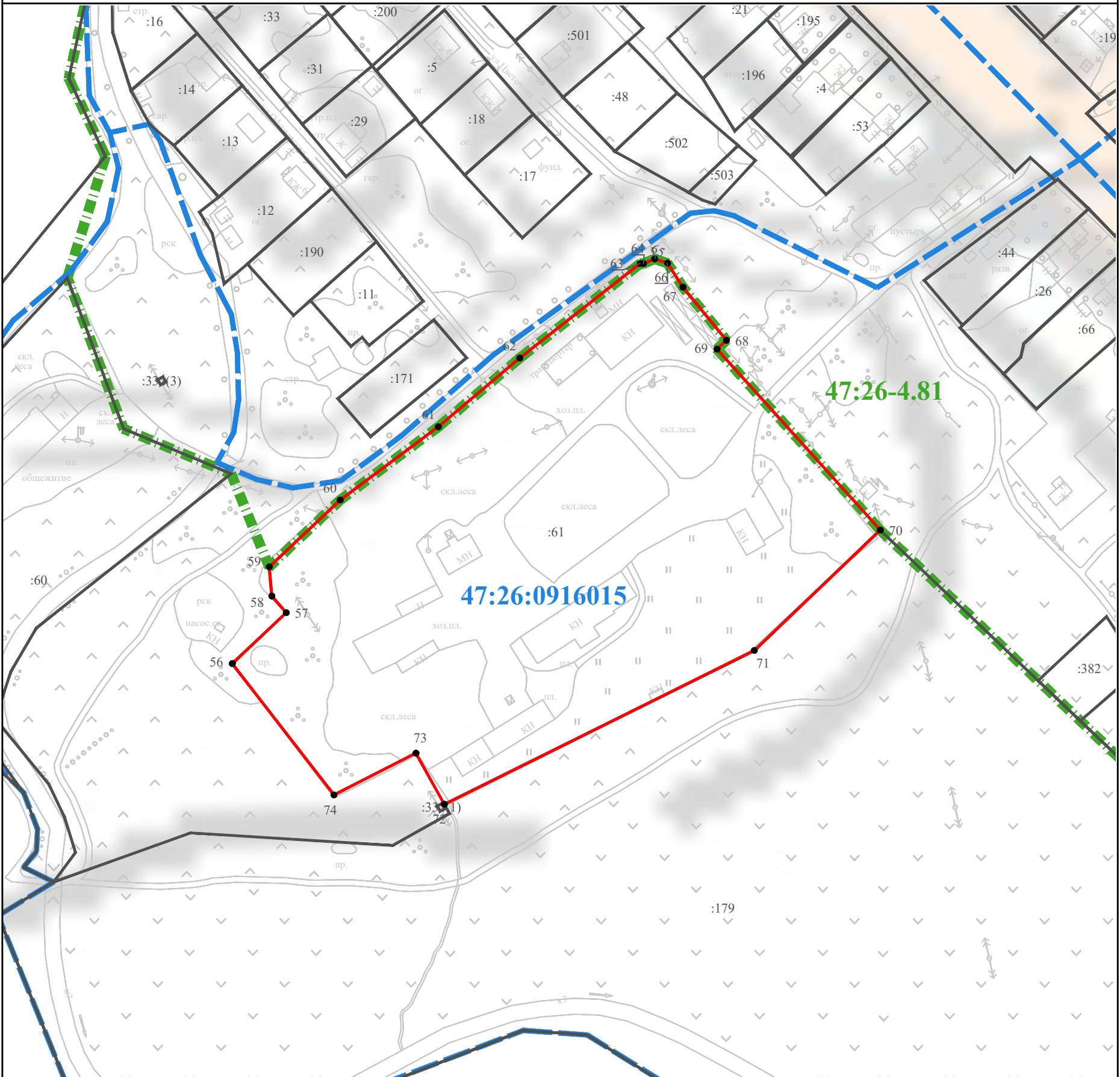
Подпись _____

Дата " ____ " ____ 20 ____ г.

Место для оттиска печати (при наличии) лица, составившего описание местоположения границ объекта

Раздел 4

План границ объекта



Масштаб 1:2000

Используемые условные знаки и обозначения:

- 1 характерная точка границы, сведения о которой позволяют однозначно определить ее положение на местности
- вновь образованная часть объекта
- существующая часть границы, имеющиеся в ЕГРН сведения о которой достаточны для определения ее местоположения
- :78 кадастровый номер земельного участка, сведения о котором внесены в ЕГРН
- — — — — граница кадастрового квартала
- 47:26:0916015 номер кадастрового квартала
- ■ ■ ■ ■ граница населенного пункта, сведения о которой внесены в ЕГРН
- 47:26-4.81 номер границы муниципального образования или населенного пункта, сведения о границах которых внесены в ЕГРН

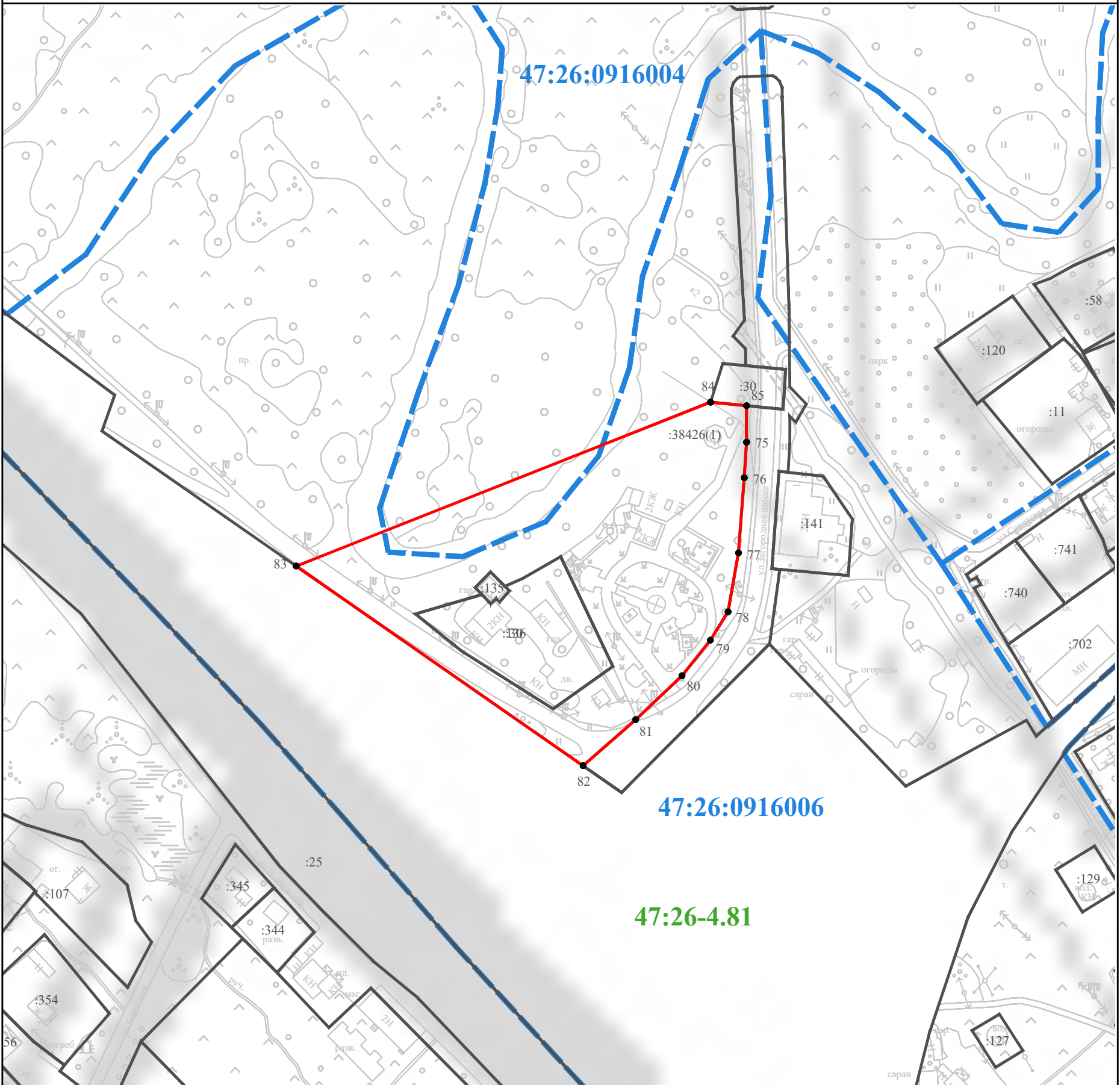
Подпись _____

Дата " ____ " ____ 20 ____ г.

Место для оттиска печати (при наличии) лица, составившего описание местоположения границ объекта

Раздел 4

План границ объекта



Лист 7 Плана границ

Используемые условные знаки и обозначения:

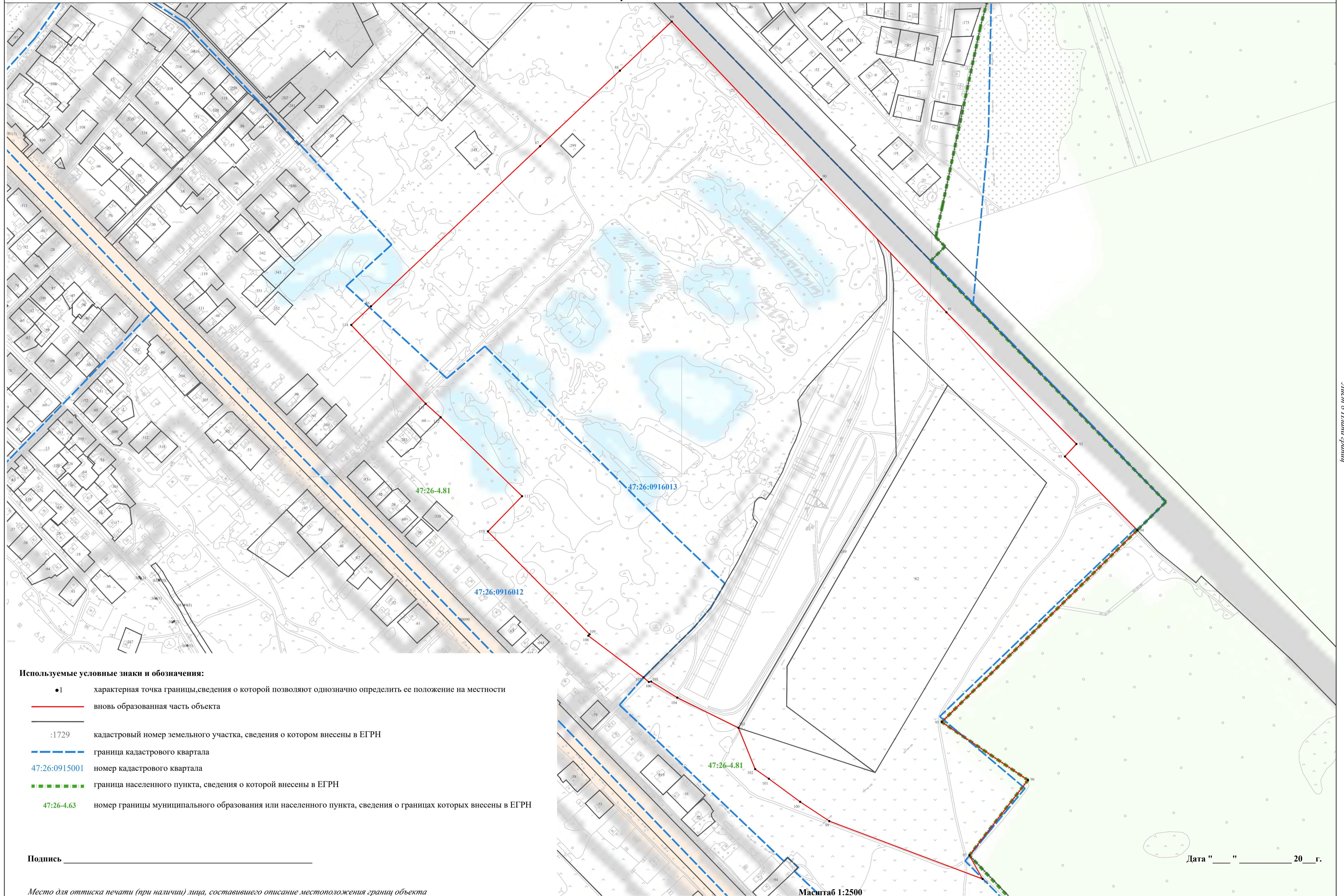
- 1 характерная точка границы, сведения о которой позволяют однозначно определить ее положение на местности
- (красная линия) вновь образованная часть объекта
- (серая линия) существующая часть границы, имеющиеся в ЕГРН сведения о которой достаточны для определения ее местоположения
- :25 кадастровый номер земельного участка, сведения о котором внесены в ЕГРН
- (синяя пунктирная линия) граница кадастрового квартала
- 47:26:0916006 номер кадастрового квартала
- (зеленая пунктирная линия) граница населенного пункта, сведения о которой внесены в ЕГРН
- 47:26-4.81 номер границы муниципального образования или населенного пункта, сведения о границах которых внесены в ЕГРН

Подпись _____

Дата " ____ " ____ 20 ____ г.

Место для оттиска печати (при наличии) лица, составившего описание местоположения границ объекта

Раздел 4
План границ объекта



Используемые условные знаки и обозначения:

- 1 характеристическая точка границы, сведения о которой позволяют однозначно определить ее положение на местности
- вновь образованная часть объекта
- :1729 кадастровый номер земельного участка, сведения о котором внесены в ЕГРН
- граница кадастрового квартала
- 47:26:0915001 номер кадастрового квартала
- граница населенного пункта, сведения о которой внесены в ЕГРН
- 47:26-4.63 номер границы муниципального образования или населенного пункта, сведения о границах которых внесены в ЕГРН

Подпись _____

Место для оттиска печати (при наличии) лица, составившего описание местоположения границ объекта

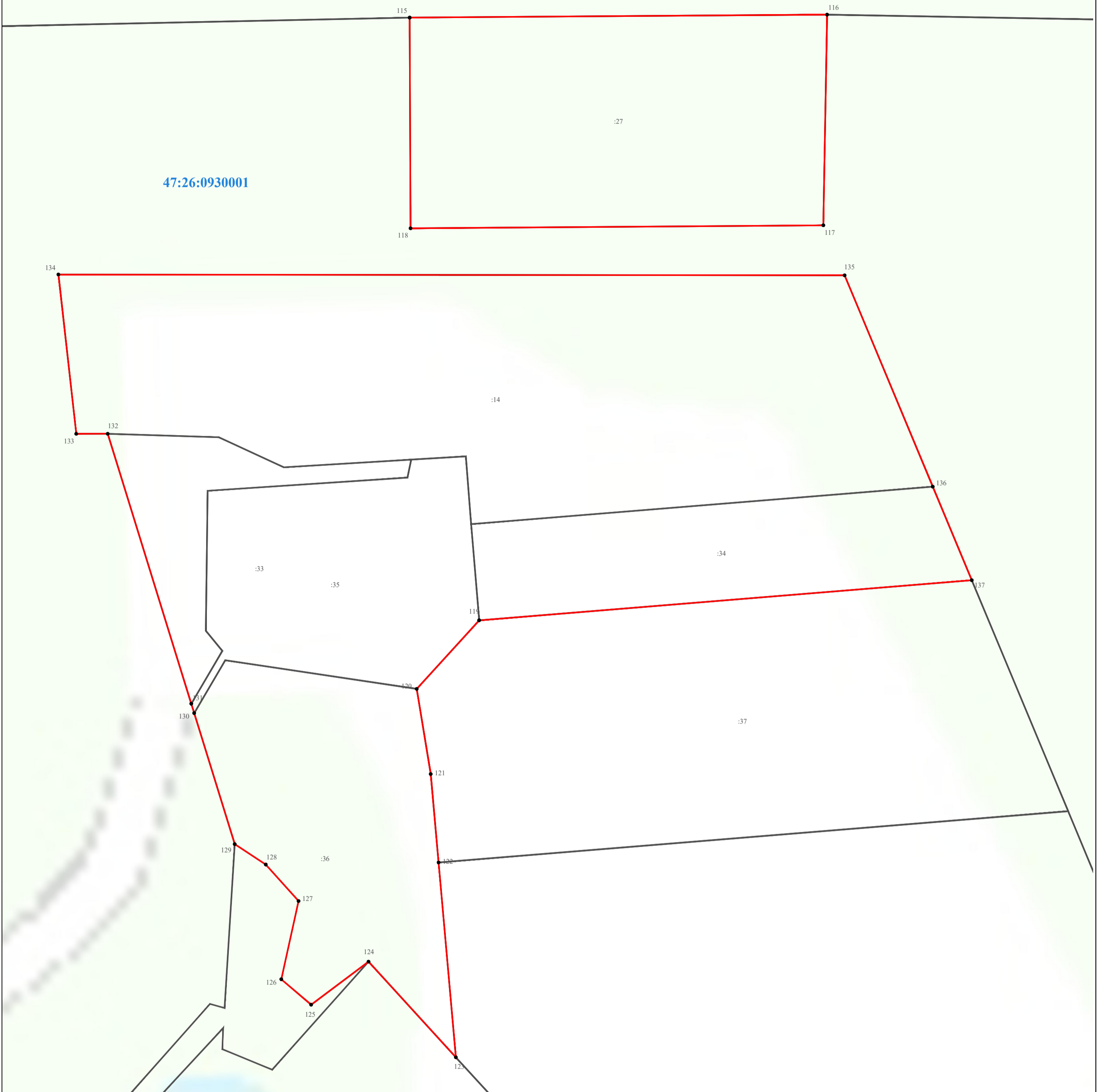
Дата "___" _____ 20__ г.

Масштаб 1:2500

Лист 8 План границ

Раздел 4

План границ объекта



Масштаб 1:2500

Используемые условные знаки и обозначения:

- 1 характерная точка границы, сведения о которой позволяют однозначно определить ее положение на местности
- (red) вновь образованная часть объекта
- (black) существующая часть границы, имеющиеся в ЕГРН сведения о которой достаточны для определения ее местоположения
- :23 кадастровый номер земельного участка, сведения о котором внесены в ЕГРН
- (blue) граница кадастрового квартала
- 47:26:0930001 номер кадастрового квартала

Подпись _____

Дата " ____ " _____ 20__ г.

Место для оттиска печати (при наличии) лица, составившего описание местоположения границ объекта

Лист 9 Плана границ

**Текстовое описание местоположения границ
населенных пунктов, территориальных зон, особо охраняемых природных
территорий, зон с особыми условиями использования территорий**

Прохождение границы		Описание прохождения границы
от точки	до точки	
1	2	3
1	2	-
2	3	-
3	4	-
4	5	-
5	6	-
6	7	-
7	8	-
8	1	-
9	10	-
10	11	-
11	12	-
12	13	-
13	14	-
14	15	-
15	9	-
16	17	-
17	18	-
18	19	-
19	20	-
20	21	-
21	16	-
22	23	-
23	24	-
24	25	-
25	26	-
26	27	-
27	28	-
28	29	-
29	30	-
30	31	-
31	32	-
32	33	-
33	34	-
34	35	-
35	36	-
36	37	-

**Текстовое описание местоположения границ
населенных пунктов, территориальных зон, особо охраняемых природных
территорий, зон с особыми условиями использования территорий**

Прохождение границы		Описание прохождения границы
от точки	до точки	
1	2	3
37	38	-
38	39	-
39	40	-
40	41	-
41	22	-
42	43	-
43	44	-
44	45	-
45	46	-
46	47	-
47	48	-
48	49	-
49	50	-
50	51	-
51	52	-
52	53	-
53	54	-
54	55	-
55	42	-
56	57	-
57	58	-
58	59	-
59	60	-
60	61	-
61	62	-
62	63	-
63	64	-
64	65	-
65	66	-
66	67	-
67	68	-
68	69	-
69	70	-
70	71	-
71	72	-
72	73	-

**Текстовое описание местоположения границ
населенных пунктов, территориальных зон, особо охраняемых природных
территорий, зон с особыми условиями использования территорий**

Прохождение границы		Описание прохождения границы
от точки	до точки	
1	2	3
73	74	-
74	56	-
75	76	-
76	77	-
77	78	-
78	79	-
79	80	-
80	81	-
81	82	-
82	83	-
83	84	-
84	85	-
85	75	-
86	87	-
87	88	-
88	89	-
89	90	-
90	91	-
91	92	-
92	93	-
93	94	-
94	95	-
95	96	-
96	97	-
97	98	-
98	99	-
99	100	-
100	101	-
101	102	-
102	103	-
103	104	-
104	105	-
105	106	-
106	107	-
107	108	-
108	109	-

**Текстовое описание местоположения границ
населенных пунктов, территориальных зон, особо охраняемых природных
территорий, зон с особыми условиями использования территорий**

Прохождение границы		Описание прохождения границы
от точки	до точки	
1	2	3
109	110	-
110	111	-
111	112	-
112	113	-
113	114	-
114	86	-
115	116	-
116	117	-
117	118	-
118	115	-
119	120	-
120	121	-
121	122	-
122	123	-
123	124	-
124	125	-
125	126	-
126	127	-
127	128	-
128	129	-
129	130	-
130	131	-
131	132	-
132	133	-
133	134	-
134	135	-
135	136	-
136	137	-
137	119	-