

АДМИНИСТРАЦИЯ ЛЕНИНГРАДСКОЙ ОБЛАСТИ
КОМИТЕТ ПО СОХРАНЕНИЮ КУЛЬТУРНОГО НАСЛЕДИЯ
ЛЕНИНГРАДСКОЙ ОБЛАСТИ

ПРИКАЗ

«27» августа 2021 г.

№ 01-03/21-120
Санкт-Петербург

О включении выявленного объекта культурного наследия «Усадебный комплекс «Бусаны», местонахождение: Ленинградская область, Лужский район, д.Бусаны, Володарское СП, в единый государственный реестр объектов культурного наследия (памятников истории и культуры) народов Российской Федерации в качестве объекта культурного наследия местного (муниципального) значения «Усадебно-парковый комплекс "Бусаны"», утверждению границ его территории и установлении предмета охраны

В соответствии со ст. 3.1, 9.2, 18, 33 Федерального закона от 25 июня 2002 года № 73-ФЗ «Об объектах культурного наследия (памятниках истории и культуры) народов Российской Федерации», ст. 4 областного закона Ленинградской области от 25 декабря 2015 года № 140-оз «О государственной охране, сохранении, использовании и популяризации объектов культурного наследия (памятников истории и культуры) народов Российской Федерации, расположенных на территории Ленинградской области», пп. 2.1.2., 2.3.7. Положения о комитете по сохранению культурного наследия Ленинградской области, утвержденного постановлением Правительства Ленинградской области от 24 декабря 2020 года № 850, на основании положительного заключения государственной историко-культурной экспертизы, выполненной экспертной организацией Обществом с ограниченной ответственностью «Темпл Групп» (аттестованный эксперт аттестованный эксперт Б.М. Матвеев, приказ Министерства культуры Российской Федерации от 26 апреля 2018 года № 580),

п р и к а з ы в а ю:

1. Включить выявленный объект культурного наследия «Усадебный комплекс «Бусаны», местонахождение: Ленинградская область, Лужский район, д.Бусаны, Володарское СП, в единый государственный реестр объектов культурного наследия (памятников истории и культуры) народов Российской Федерации (далее – Реестр) в качестве объекта культурного наследия местного (муниципального) значения, вид объекта – ансамбль, с наименованием «Усадебно-парковый комплекс "Бусаны"», местонахождение: Ленинградская

область, Лужский район, Володарское сельское поселение, деревня Бусаны (далее – ансамбль) в составе:

- объект культурного наследия местного (муниципального) значения с наименованием «Главный усадебный дом с верхней террасой (воссоздан)», местонахождение: Ленинградская область, Лужский район, Володарское сельское поселение, деревня Бусаны;

- объект культурного наследия местного (муниципального) значения с наименованием «Птичник (восточный)», местонахождение: Ленинградская область, Лужский район, Володарское сельское поселение, деревня Бусаны;

- объект культурного наследия местного (муниципального) значения с наименованием «Птичник (западный)», местонахождение: Ленинградская область, Лужский район, Володарское сельское поселение, деревня Бусаны.

2. Утвердить границы территории ансамбля согласно приложению № 1 к настоящему приказу.

3. Установить предмет охраны ансамбля согласно приложению № 2 к настоящему приказу.

4. Исключить выявленный объект культурного наследия, указанный в п. 1 настоящего приказа, из Перечня выявленных объектов культурного наследия, расположенных на территории Ленинградской области, утвержденного приказом комитета по культуре Ленинградской области от 01 декабря 2015 года № 01-03/15-63.

5. Обеспечить внесение сведений об объекте культурного наследия местного (муниципального) значения, указанном в п. 1 настоящего приказа, в Реестр.

6. Направить письменное уведомление собственнику или иному законному владельцу выявленного объекта культурного наследия, указанного в п. 1 настоящего приказа, земельного участка в границах территории объекта культурного наследия регионального значения, указанного в п. 1 настоящего приказа

7. Копию настоящего приказа направить в сроки, установленные действующим законодательством, в федеральный орган исполнительной власти, уполномоченный Правительством Российской Федерации на осуществление государственного кадастрового учета, государственной регистрации прав, ведение Единого государственного реестра недвижимости и предоставление сведений, содержащихся в Едином государственном реестре недвижимости, его территориальные органы.

8. Обеспечить размещение настоящего приказа на сайте комитета по сохранению культурного наследия Ленинградской области в информационно-телекоммуникационной сети «Интернет».

9. Настоящий приказ вступает в силу со дня его официального опубликования.

10. Контроль за исполнением настоящего приказа оставляю за собой.

Заместитель Председателя
Правительства Ленинградской области –
председатель комитета по сохранению
культурного наследия



В.О. Цой

**Границы территории объекта культурного наследия
объекта культурного наследия местного (муниципального) значения
«Усадебно-парковый комплекс “Бусаны”»,
по адресу: Ленинградская область, Лужский район, Володарское сельское
поселение, д. Бусаны**

Граница территории объекта культурного наследия проходит:

от точки 1 к точке 2 на северо-восток, вдоль исторической подъездной дороги к усадьбе;

от точки 2 к точке 3 на северо-запад по юго-западной границе земельного участка 47:29:0755001:3;

от точки 3 к точке 4 на северо-восток параллельно северной границе земельного участка 47:29:0755001:3;

от точки 4 к точке 5 на северо-восток параллельно северо-восточной границе земельного участка 47:29:0755001:3;

от точки 5 к точке 11 на север, северо-восток, вдоль северной границы земельного участка 47:29:0755001:5 и кадастрового квартала 47:29:0755001;

от точки 11 к точке 14 на юг, вдоль восточной границы кадастрового квартала 47:29:0755001;

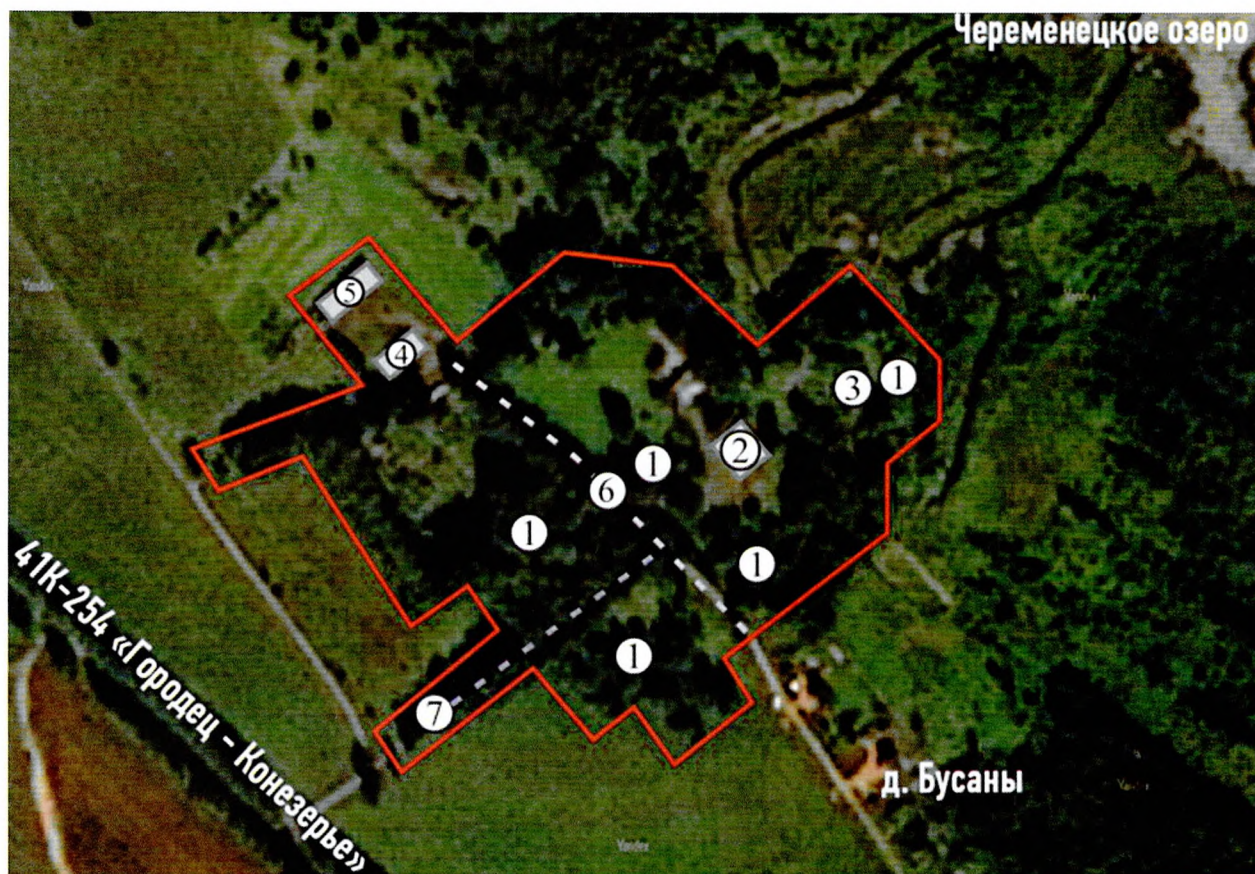
от точки 14 к точке 21 на запад по границе кадастрового квартала 47:29:0755001;

от точки 21 к точке 22 на северо-запад, вдоль подъездной дороги с западной стороны аллеи;


от точки 22 к точке 26 на северо-запад по кромке старовозрастных усадебных насаждений;

от точки 26 к точке 1 на северо-запад.

**Карта (схема) границ территории объекта культурного наследия
объекта культурного наследия местного (муниципального) значения
«Усадебно-парковый комплекс “Бусаны”»,
по адресу: Ленинградская область, Лужский район, Володарское сельское
поселение, д. Бусаны**

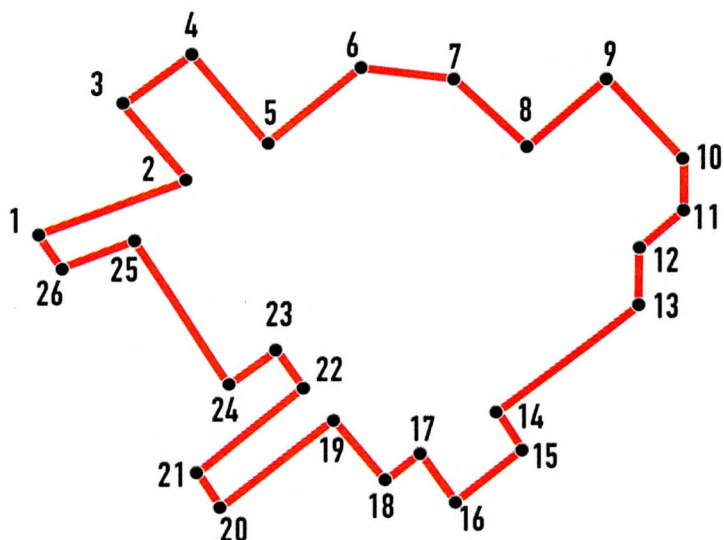


Условные обозначения:

 - граница территории объекта культурного наследия местного (муниципального) значения

1. Парк
2. Главный усадебный дом с верхней террасой (воссоздан)
3. Средняя терраса с круглым прудом и островком
4. Ледник – капонир
5. Здание птичника (восточного)
6. Здание птичника (западного)
7. Подъездная аллея

Координаты характерных поворотных точек границ территории объекта культурного наследия объекта культурного наследия местного (муниципального) значения «Усадебно-парковый комплекс «Бусаны»», по адресу: Ленинградская область, Лужский район, Володарское сельское поселение, д. Бусаны



№	X	Y
1	281202.02	1360895.49
2	281233.22	1360980.90
3	281287.58	1360935.59
4	281320.73	1360980.29
5	281260.85	1361029.52
6	281320.01	1361109.13
7	281323.45	1361164.06
8	281275.96	1361209.18
9	281318.26	1361267.38
10	281275.69	1361309.86
11	281235.75	1361312.88
12	281209.70	1361276.10
13	281157.52	1361288.84

№	X	Y
14	281086.77	1361197.67
15	281060.48	1361218.43
16	281028.66	1361177.43
17	281051.28	1361158.65
18	281036.73	1361130.93
19	281070.88	1361099.94
20	281020.17	1361032.59
21	281045.23	1361011.87
22	281095.69	1361071.09
23	281117.67	1361052.33
24	281098.53	1361016.61
25	281193.61	1360952.00
26	281179.20	1360906.76

Определение географических координат характерных точек границы территории объекта культурного наследия выполнено в местной системе координат МСК-47, зона 2.

**Режим использования территории объекта культурного наследия
местного (муниципального) значения «Усадебно-парковый комплекс
«Бусаны» по адресу: Ленинградская область, Лужский район,
Володарское сельское поселение, д. Бусаны**

Режим использования земельного участка в границах территории объекта культурного наследия предусматривает сохранение объекта культурного наследия проведен ие работ, направленных на обеспечение физической сохранности объекта культурного наследия, а так же выполнение требований Федерального закона от 25.06.2002 № 73 ФЗ «Об объектах культурного наследия (памятниках истории и культуры) народов Российской Федерации в части установленных ограничений к осуществлению хозяйственной деятельности в границах территории объекта культурного наследия.

На территории ансамбля разрешается:

- проведение работ по сохранению объекта культурного наследия (памятника истории и культуры) Российской Федерации;
- сохранение элементов планировочной структуры;
- сохранение элементов природного и культурного ландшафта;
- воссоздание или компенсация утраченных элементов ансамбля, производимые на основании пункта 1 статьи 45 Федерального закона от 25.06.2002 № 73-ФЗ «Об объектах культурного наследия (памятниках истории и культуры) народов Российской Федерации»;
- проведение работ по обеспечению функционирования объекта культурного наследия и поддержанию его инфраструктуры, не нарушающих целостности его территории;
- проведение работ по озеленению и благоустройству территории, производимых, в том числе с применением методов реставрации, направленных на формирование наиболее близкого к историческому восприятию объекта культурного наследия;
- обеспечение доступа к объекту культурного наследия;
- обеспечение мер пожарной безопасности объекта культурного наследия;
- обеспечение мер экологической безопасности объекта культурного наследия;
- установка информационных знаков размером не более 0,8x1,2 м в местах, не мешающих обзору объекта культурного наследия;
- применение при благоустройстве и оборудовании территории традиционных материалов: (дерево, камень, кирпич) в покрытиях, малых архитектурных формах, исключая контрастные сочетания и яркую цветовую гамму;
- прокладка, ремонт, реконструкция подземных инженерных коммуникаций с последующим восстановлением нарушенных участков дневной поверхности.

Планирование и осуществление хозяйственной деятельности, связанной с производством земляных работ и капитальным строительством, при условии согласования государственным органом охраны объектов культурного наследия мероприятий по обеспечению сохранности объекта культурного наследия.

Указанная деятельность может осуществляться только после выполнения в полном объёме согласованных мероприятий по обеспечению сохранности объекта культурного наследия.

На территории ансамбля запрещается:







- новое строительство;
- хозяйственная деятельность, ведущая к разрушению, искажению внешнего облика объекта культурного наследия, нарушающая его целостность и создающая угрозу его повреждения, разрушения или уничтожения;
- самовольная вырубка растительности, уничтожение травяного покрова; проведение земляных, строительных, мелиоративных и иных работ, не связанных с работами по сохранению объекта культурного наследия или его отдельных элементов, сохранению историко-градостроительной или природной среды объекта культурного наследия;
- использование пиротехнических средств и фейерверков;
- создание разрушающих вибрационных нагрузок динамическим воздействием на грунты;
- движение транспортных средств на территории объекта культурного наследия, в случае если движение транспортных средств создает угрозу нарушения его целостности и сохранности;
- размещение рекламных конструкций;
- размещение мусора (свалок) на территории объекта культурного наследия;
- использование территории под склады и объекты производства взрывчатых и огнеопасных материалов, предметов и веществ, водные объекты и (или) имеющие вредные парогазообразные и иные выделения под объекты производства, имеющие оборудование, оказывающее динамическое и вибрационное воздействие на конструкции объекта культурного наследия, независимо от мощности данного оборудования; под объекты производства и лаборатории, связанные с неблагоприятным для объекта культурного наследия температурно-влажностным режимом и применением химически активных веществ.
- проведение археологических исследований на территории объекта культурного наследия без наличия у исследователя разрешения (открытого листа), выданного Министерством культуры Российской Федерации.


Приложение 2
к Приказу комитета
по сохранению культурного наследия
Ленинградской области
от «27» августа 2021 г.
№ 01-03/27-120

Предмет охраны
объекта культурного наследия местного (муниципального) значения
«Усадебно-парковый комплекс «Бусаны» по адресу: Ленинградская область,
Лужский район, Володарское сельское поселение, д. Бусаны

№ п/п	Видовая принадлежность предмета охраны	Предмет охраны	Фотография
1	2	3	4
1	Объемно-пространственное и планировочное решение территории	<p>Историческое местоположение территории на юго-западном побережье озера Врево в равнинной местности, имеющей уступ к прибрежной низменности;</p> <p>сочетание открытых полуоткрытых пространств (участки парка с ландшафтными группами), закрытых пространств с аллеями, рядами и группами деревьев, усадебным домом, хозяйственными постройками.</p>	

2	Рельеф	Рельеф уступа сохраняет формы пластической обработки в виде террас и обваловки отдельных участков парка.	 <p>The three photographs illustrate the relief of a park slope. The top image shows a grassy slope with several trees. The middle image shows a similar slope with a dirt path and a view of a distant landscape. The bottom image shows a grassy slope with a dirt path and a building in the background.</p>
---	--------	--	---

<p>3</p>	<p>Планировочная система</p>	<p>Планировочная система (сохранилась частично): пейзажная с регулярными элементами;</p> <p>подъездная аллея: историческое местоположение, старовозрастные деревья ценных пород;</p> <p>аллея перед главным усадебным домом (продолжение подъездной аллеи): историческое местоположение, старовозрастные деревья ценных пород;</p> <p>юго-западная аллея: историческое местоположение старовозрастные деревья.</p>	     
----------	------------------------------	--	--

4	Насаждения	<p>Ряды, группы и единичные старовозрастные ценных пород деревья на верхней террасе (сохранились частично).</p>	 <p>The photographs show a garden area with a black metal fence in the foreground. In the background, there are several trees, some with bare branches and some with green foliage. A house is visible in the distance in the top-left photo. The bottom-right photo shows a dirt path curving through a green lawn with large trees.</p>
1. Главный усадебный дом с верхней террасой (воссоздан)			

1.1 Объемно-пространственное и планировочное решение

Местоположение прямоугольного в плане здания (в центральной части территории парка, у северного края верхней террасы);

габариты, высота коньков и конфигурация крыши;

наружные капитальные стены;

фасады с лучковыми фронтонами с юга и севера, гладко оштукатурены, на углах оформлены плоскими лопатками,

на юго-западном фасаде крайние оси выделены двойными лопатками, на северо-восточном — одинарными;

местоположение, габариты и конфигурация оконных проемов с тонкими прямыми наличниками, под окнами палочки с «каблучками»;

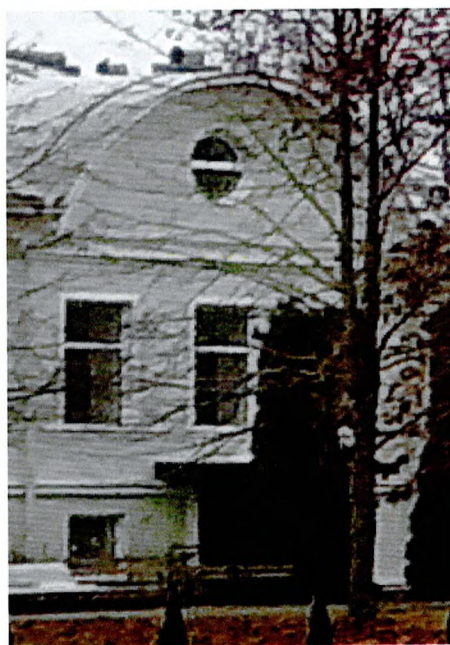
местоположение, габариты и конфигурация дверных проемов;

межэтажные тяги;

многопрофильные карнизы;

верхняя парадная терраса;

средняя парадная терраса с круглым прудом и островом.



2. Птичник (восточный)			
2.1	Объемно-пространственное и планировочное решение	<p>Местоположение прямоугольных в плане зданий (в западной части территории усадьбы);</p> <p>объемно-пространственное решение здания, габаритные размеры;</p> <p>наружные капитальные стены - сложены из валунного камня;</p> <p>фасады - декорированы гранитным околосом с «расщепенкой»;</p> <p>местоположение, габариты, конфигурация оконных и дверных проемов.</p>	  
3. Птичник (западный)			
3.1	Объемно-пространственное и планировочное решение	<p>Объемно-пространственное решение здания, габаритные размеры, конфигурация и высотные отметки конька скатной крыши;</p> <p>наружные капитальные стены - сложены из валунного камня;</p> <p>фасады - декорированы гранитным околосом с «расщепенкой»;</p> <p>декоративные щипцы на торцевых фасадах;</p> <p>местоположение, габариты, конфигурация оконных и дверных проемов.</p>	 

Предмет охраны может быть уточнен в процессе историко-культурных и реставрационных исследований, реставрационных работ.