



АДМИНИСТРАЦИЯ ЛЕНИНГРАДСКОЙ ОБЛАСТИ  
КОМИТЕТ ПО СОХРАНЕНИЮ КУЛЬТУРНОГО НАСЛЕДИЯ  
ЛЕНИНГРАДСКОЙ ОБЛАСТИ

---

---

ПРИКАЗ

«31» августа 2021 г.

№ 01-03/21-124  
Санкт-Петербург

**О включении выявленного объекта культурного наследия «Усадьба «Васильковичи»: парк, 3 га, хозпостройка», местонахождение: Ленинградская область, Лужский район, д. Васильковичи, Оредежское СП, в единый государственный реестр объектов культурного наследия (памятников истории и культуры) народов Российской Федерации в качестве объекта культурного наследия местного (муниципального) значения «Усадьба Васильковичи», утверждении границ его территории, требований к осуществлению деятельности в границах территории и установлении предмета охраны**

В соответствии со ст. 3.1, 9.2, 18, 33 Федерального закона от 25 июня 2002 года № 73-ФЗ «Об объектах культурного наследия (памятниках истории и культуры) народов Российской Федерации», ст. 4 областного закона Ленинградской области от 25 декабря 2015 года № 140-оз «О государственной охране, сохранении, использовании и популяризации объектов культурного наследия (памятников истории и культуры) народов Российской Федерации, расположенных на территории Ленинградской области», пп. 2.1.2., 2.3.7. Положения о комитете по сохранению культурного наследия Ленинградской области, утвержденного постановлением Правительства Ленинградской области от 24 декабря 2020 года № 850, на основании положительного заключения государственной историко-культурной экспертизы, выполненной экспертной организацией Обществом с ограниченной ответственностью «Темпл Групп» (аттестованный эксперт аттестованный эксперт Б.М. Матвеев, приказ Министерства культуры Российской Федерации от 26 апреля 2018 года № 580),

п р и к а з ы в а ю:

1. Включить выявленный объект культурного наследия «Усадьба «Васильковичи»: парк, 3 га, хозпостройка», местонахождение: Ленинградская область, Лужский район, д. Васильковичи, Оредежское СП, в единый государственный реестр объектов культурного наследия (памятников истории и культуры) народов Российской Федерации (далее – Реестр) в качестве объекта

культурного наследия местного (муниципального) значения, вид объекта – достопримечательное место, с наименованием «Усадьба Васильковичи», местонахождение: Ленинградская область, Лужский муниципальный район, Оредежское сельское поселение, деревня Васильковичи, парк № 1 (далее – достопримечательное место).

2. Утвердить границы территории, требования к осуществлению деятельности в границах территории достопримечательного места согласно приложению № 1 к настоящему приказу.

3. Установить предмет охраны достопримечательного места согласно приложению № 2 к настоящему приказу.

4. Исключить выявленный объект культурного наследия, указанный в п. 1 настоящего приказа, из Перечня выявленных объектов культурного наследия, расположенных на территории Ленинградской области, утвержденного приказом комитета по культуре Ленинградской области от 01 декабря 2015 года № 01-03/15-63.

5. Обеспечить внесение сведений об объекте культурного наследия местного (муниципального) значения, указанном в п. 1 настоящего приказа, в Реестр.

6. Направить письменное уведомление собственнику или иному законному владельцу выявленного объекта культурного наследия, указанного в п. 1 настоящего приказа, земельного участка в границах территории объекта культурного наследия местного значения, указанного в п. 1 настоящего приказа

7. Копию настоящего приказа направить в сроки, установленные действующим законодательством, в федеральный орган исполнительной власти, уполномоченный Правительством Российской Федерации на осуществление государственного кадастрового учета, государственной регистрации прав, ведение Единого государственного реестра недвижимости и предоставление сведений, содержащихся в Едином государственном реестре недвижимости, его территориальные органы.

8. Обеспечить размещение настоящего приказа на сайте комитета по сохранению культурного наследия Ленинградской области в информационно-телекоммуникационной сети «Интернет».

9. Настоящий приказ вступает в силу со дня его официального опубликования.

10. Контроль за исполнением настоящего приказа оставляю за собой.

Заместитель Председателя  
Правительства Ленинградской области –  
председатель комитета по сохранению  
культурного наследия

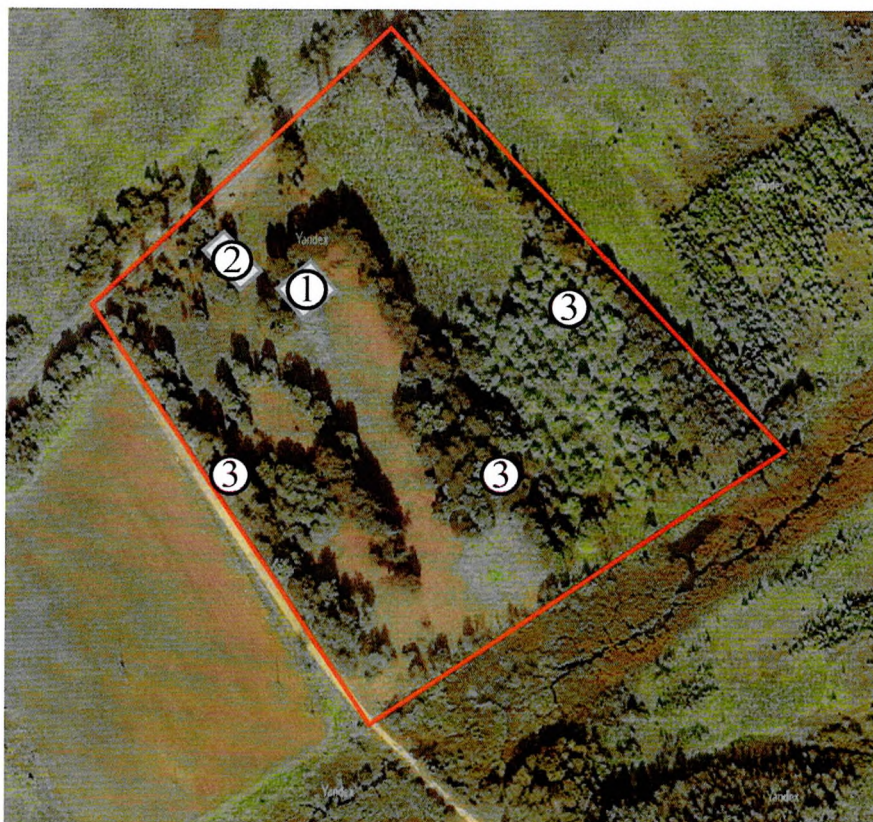


В.О. Цой



Приложение 1  
к Приказу комитета  
по сохранению культурного наследия  
Ленинградской области  
от «31» августа 2021 г.  
№ 01-03/21-127

**План границ территории объекта культурного наследия  
муниципального (местного) значения  
достопримечательное место «Усадьба Васильковичи»,  
расположенного по адресу: 188220, Российская Федерация, Ленинградская  
область, Лужский муниципальный район, Оредежское сельское поселение,  
деревня Васильковичи, парк № 1.**

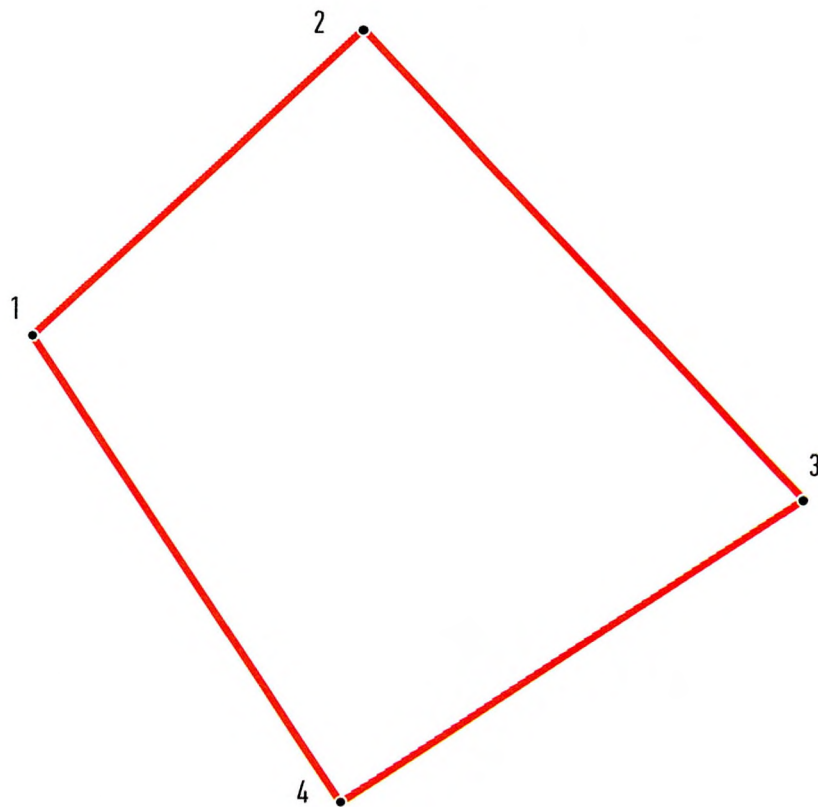


УСЛОВНЫЕ ОБОЗНАЧЕНИЯ

1. Фундамент главного дома.
2. Фундамент усадебной постройки.
3. Аллейные посадки.

— Граница объекта культурного наследия.

**Перечень координат характерных (поворотных) точек границ  
объекта культурного наследия муниципального (местного) значения  
достопримечательное место «Усадьба Васильковичи»,  
расположенного по адресу: 188220, Российская Федерация, Ленинградская  
область, Лужский муниципальный район, Оредежское сельское поселение,  
деревня Васильковичи, парк № 1.**



**Текстовое описание границ объекта культурного наследия:**

От точки 1 к точке 2 на северо-восток, вдоль дороги 41К-004 "Павлово - Мга - Шапки - Любань - Оредеж - Луга";

От точки 2 к точке 3 на юго-восток вдоль восточной кромки аллеи;

От точки 3 к точке 4 на юго-запад в створе с южной границей северного участка кадастрового квартала 47:29:0540001;

От точки 4 к точке 1 на северо-запад по западной границе северного участка кадастрового квартала 47:29:0540001.



<p>Ведомость координат характерных (поворотных) точек границ территории объекта культурного наследия местного (муниципального) значения «Усадьба «Васильковичи», по адресу: Ленинградская область, Лужский муниципальный район, Оредежское сельское поселение, деревня Васильковичи, парк № 1.</p>		
Обозначение характерных точек границы	Координаты, м МСК-47, зона 2	
	X	Y
<i>1</i>	<i>2</i>	<i>3</i>
1	310095,9 5	2212766,3 2
2	310293,2 5	2212965,2 7
3	310012,2 8	2213180,0 3
4	309867,7 6	2212916,8 5
1	310095,9 5	2212766,3 2

**Требования к осуществлению деятельности в границах территории объекта культурного наследия местного (муниципального) значения достопримечательное место «Усадьба Васильковичи», расположенного по адресу: 188220, Российская Федерация, Ленинградская область, Лужский муниципальный район, Оредежское сельское поселение, деревня Васильковичи, парк № 1.**

Настоящие требования к осуществлению деятельности в границах достопримечательного места «Усадьба Васильковичи» устанавливаются в целях определения характера использования территории достопримечательного места, ограничений на использование данной территории и требований к хозяйственной деятельности, проектированию и строительству на территории достопримечательного места в соответствии с требованиями Федерального закона от 25.06.2002 N 73-ФЗ "Об объектах культурного наследия (памятниках истории и культуры) народов Российской Федерации".

**1. Запрещается:**

- новое строительство, за исключением применения специальных мер, направленных на сохранение, восстановление (регенерацию) и не нарушающих историко-градостроительную и природную среду объекта культурного наследия, в соответствии с проектами на проведение работ по сохранению объекта культурного наследия;

- дробление территории объекта культурного наследия на земельные участки для индивидуального жилищного строительства;

- размещение магистральных инженерно-транспортных сетей, кроме уже существующих;

- прокладка инженерных коммуникаций (теплотрасс, газопровода, электрокабеля) надземным способом;
- проведение земляных, строительных, мелиоративных, хозяйственных работ, создающих угрозу для сохранности объекта культурного наследия;
- размещение нестационарных и мобильных объектов, за исключением применения специальных мер, направленных на популяризацию объектов культурного наследия;
- размещение отдельно стоящих рекламных конструкций, наружной рекламы за исключением информационных табличек и досок, содержащих информацию о популяризации и использовании объекта культурного наследия, информацию ориентирования в сложившейся урбанизированной среде, а также дорожных указателей и домовых знаков;
- размещение автостоянок;
- проведение строительных, земляных, хозяйственных и иных работ без согласованной в установленном порядке документации (раздела проектной документации) по обеспечению сохранности объекта культурного наследия
- уничтожение и изменение характеристик, являющихся предметом охраны объекта культурного наследия (достопримечательного места), влекущее за собой причинение вреда в виде реального ущерба и (или) умаление его историко-культурной ценности;
- нарушение характера склонового рельефа;
- иные изменения и иная хозяйственная деятельность, ведущая к нарушению исторической и природно-ландшафтной среды территории достопримечательного места.

## **2. Разрешается:**

- проведение работ по сохранению достопримечательного места, в т.ч. воссоздание утраченных исторических зданий и сооружений на основании археологических, историко-архивных исследований;
- в рамках регенерации историко-градостроительной среды строительство по специальным проектам, согласованным с уполномоченным органом в области охраны объектов культурного наследия, в порядке, установленном с действующим законодательством, мемориальных и инфраструктурных объектов в целях создания на территории достопримечательного места средового музея\*;
- ведение хозяйственной деятельности, не противоречащей требованиям обеспечения сохранности объекта культурного наследия и позволяющей обеспечить функционирование объекта культурного наследия в современных условиях;
- освоение подземного пространства при условии отсутствия негативного влияния на сохранность объекта культурного наследия;
- проведение работ по озеленению с сохранением исторического соотношения открытых и закрытых пространств, видового состава древесно-кустарниковых и травяных насаждений.


---

\* Средовой музей – музей, деятельность которого основывается в первую очередь на музеефикации историко-культурной и/или природной среды со всеми составляющими ее движимыми, недвижимыми и нематериальными объектами и существующими между ними взаимосвязями.



**Предмет охраны  
объекта культурного наследия местного (муниципального) значения «Усадьба  
Васильковичи», местонахождение: Ленинградская область, Лужский  
муниципальный район, Оредежское сельское поселение, деревня  
Васильковичи, парк № 1**

№ п/п	Видовая принадлежность предмета охраны	Предмет охраны	Фотография
1	2	3	4
1	Объемно-пространственное и планировочное решение территории	<p>историческое местоположение территории в равнинной местности, имеющей пологий склон к приречной низменности;</p> <p>сочетание открытых полуоткрытых пространств (участки парка с ландшафтными группами), закрытых пространств с аллеями, рядами и группами деревьев;</p> <p>фундаменты главного дома и усадебной постройки.</p>	 
2	Рельеф	равнинный, с пологим склоном к приречной низменности.	

3	Насаждения	ряды, группы и единичные старовозрастные деревья ценных пород (сохранились частично); аллейные посадки.	
---	------------	--	---

Предмет охраны может быть уточнен в процессе историко-культурных и реставрационных исследований, реставрационных работ.