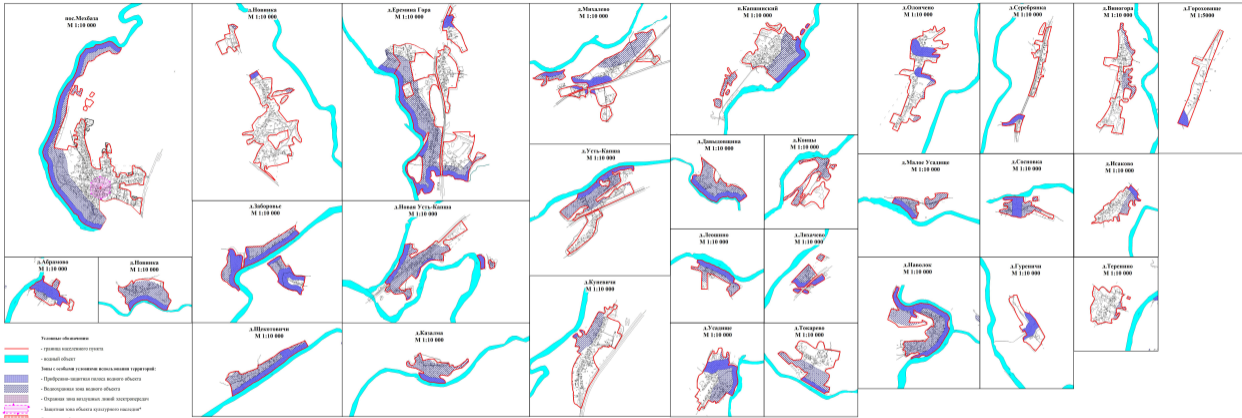


КАРТА ГРАНИЦ ЗОН С ОСОБЫМИ УСЛОВИЯМИ ИСПОЛЬЗОВАНИЯ ТЕРРИТОРИЙ ГАНЬКОВСКОГО СЕЛЬСКОГО ПОСЕЛЕНИЯ



- Условные обозначения:**
- граница водосборного бассейна
 - водный объект
 - Зоны с особыми условиями использования территорий:**
 - Прибрежно-защитная полоса водного объекта
 - Водозащитная зона водного объекта
 - Охранная зона водозащитных зон водохранилищ
 - Зона охраны объектов культурного наследия*
 - Территории объектов культурного наследия:**
 - Объекты культурного наследия регионального значения
 - Объекты культурного наследия местного значения

* В соответствии со Статьей 34.1 Федерального закона от 25.09.2002 №151-ФЗ «Об объектах культурного наследия (памятников истории и культуры) народов Российской Федерации»