



КАРТА - СХЕМА

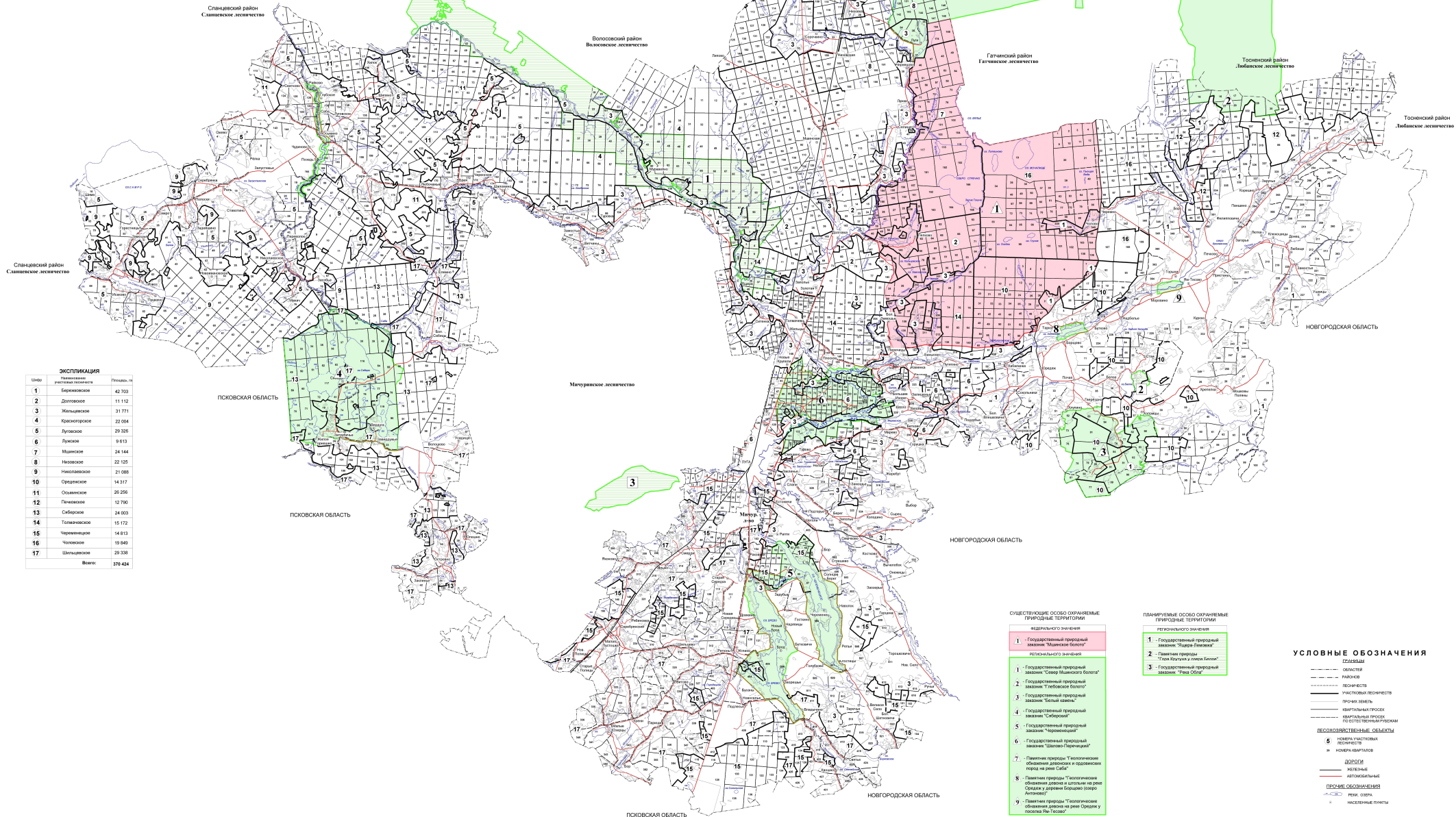
МЕСТОПОЛОЖЕНИЯ ОСОБО ОХРАНИМЫХ
ПРИРОДНЫХ ТЕРРИТОРИЙ И ОБЪЕКТОВ

ЛУЖСКОГО ЛЕСНИЧЕСТВА

ЛЕНИНГРАДСКОЙ ОБЛАСТИ

МАСШТАБ 1:100 000

2019 ГОД



ЭКСПЛИКАЦИЯ		
№	Наименование территории	Площадь, га
1	Бережковское	42 702
2	Долговское	11 112
3	Жульевское	31 771
4	Красносорское	22 004
5	Луговое	29 206
6	Лужское	9 613
7	Мадское	24 144
8	Новосское	22 125
9	Новолазовское	21 088
10	Среддское	14 317
11	Осьвинское	26 256
12	Павловское	12 790
13	Сабуровское	24 000
14	Тельновское	15 172
15	Черемшурское	14 813
16	Челюевское	19 840
17	Шильевское	29 338
Всего:		379 424

СУЩЕСТВУЮЩИЕ ОСОБО ОХРАНИМЫЕ ПРИРОДНЫЕ ТЕРРИТОРИИ

- а) административного значения
- 1 - Государственный природный заказник "Мадское болото"
- б) регионального значения
- 1 - Государственный природный заказник "Савино-Мадское болото"
 - 2 - Государственный природный заказник "Лужское болото"
 - 3 - Государственный природный заказник "Белый камень"
 - 4 - Государственный природный заказник "Сабурово"
 - 5 - Государственный природный заказник "Нарвандица"
 - 6 - Государственный природный заказник "Шильво-Паркандица"
 - 7 - Памятник природы "Геологические обнажения дельты и среднего течения реки Сабур"
 - 8 - Памятник природы "Геологические обнажения дельты и среднего течения реки Ордашка у деревни Борново (село Агеево)"
 - 9 - Памятник природы "Геологические обнажения дельты и среднего течения реки Ордашка у поселка Ш.Тосов"

ПЛАНИРУЕМЫЕ ОСОБО ОХРАНИМЫЕ ПРИРОДНЫЕ ТЕРРИТОРИИ

- а) административного значения
- 1 - Государственный природный заказник "Заповедь Лужского"
 - 2 - Памятник природы "Гора Кутурлик у озера Баболо"
 - 3 - Государственный природный заказник "Парк Орда"

УСЛОВНЫЕ ОБОЗНАЧЕНИЯ

- ОБЛАСТИ
- граница области
 - граница района
 - граница поселения
 - граница муниципального района
 - граница городского поселения
- ОБЪЕКТЫ НЕДВИЖИМОСТИ
- земельный участок
 - кадастровый квартал
 - граница земельного участка
 - граница кадастрового квартала
- ОБЪЕКТЫ ИНФРАСТРУКТУРЫ
- железная дорога
 - автомобильная дорога
 - линия электропередачи
 - линия связи
 - населенный пункт