

Чертеж планировки территории,  
отображающий красные линии,  
границы существующих и планируемых элементов  
планировочной структуры

Приложение №1  
к приказу Комитета  
градостроительной политики  
Ленинградской области  
от \_\_\_\_\_ № \_\_\_\_\_

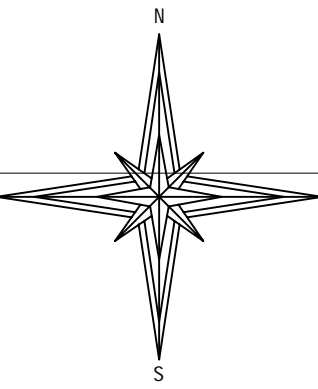
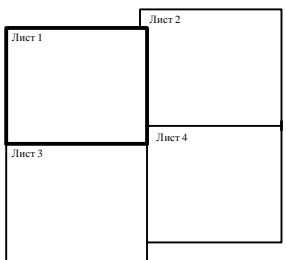


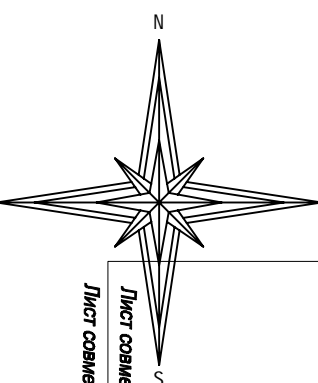
Схема совмещения листов



Условные обозначения

Обозначение	Наименование
	Границы территории, в отношении которой утверждена документация по планировке территории
	Красные линии устанавливаемые
33 •	Номер характерной точки устанавливаемой красной линии
	Границы планируемого элемента планировочной структуры

Примечание:  
Система координат: МСК-47 зона 2



Лист совмещения 2  
Лист совмещения 1

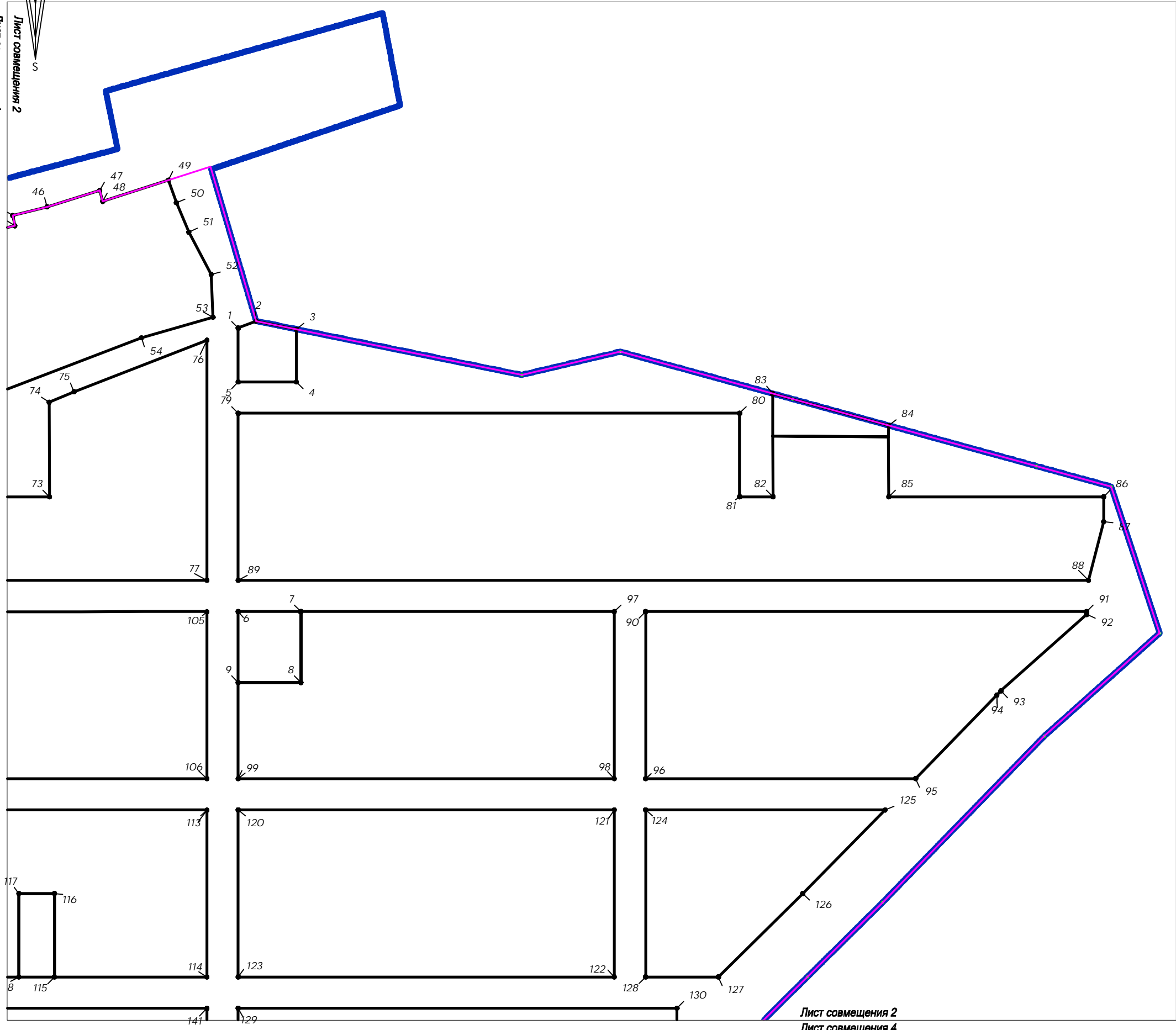
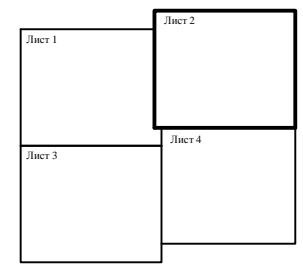


Схема совмещения листов

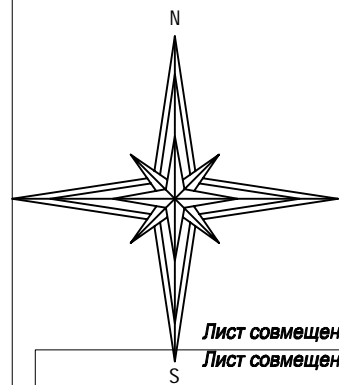


Условные обозначения

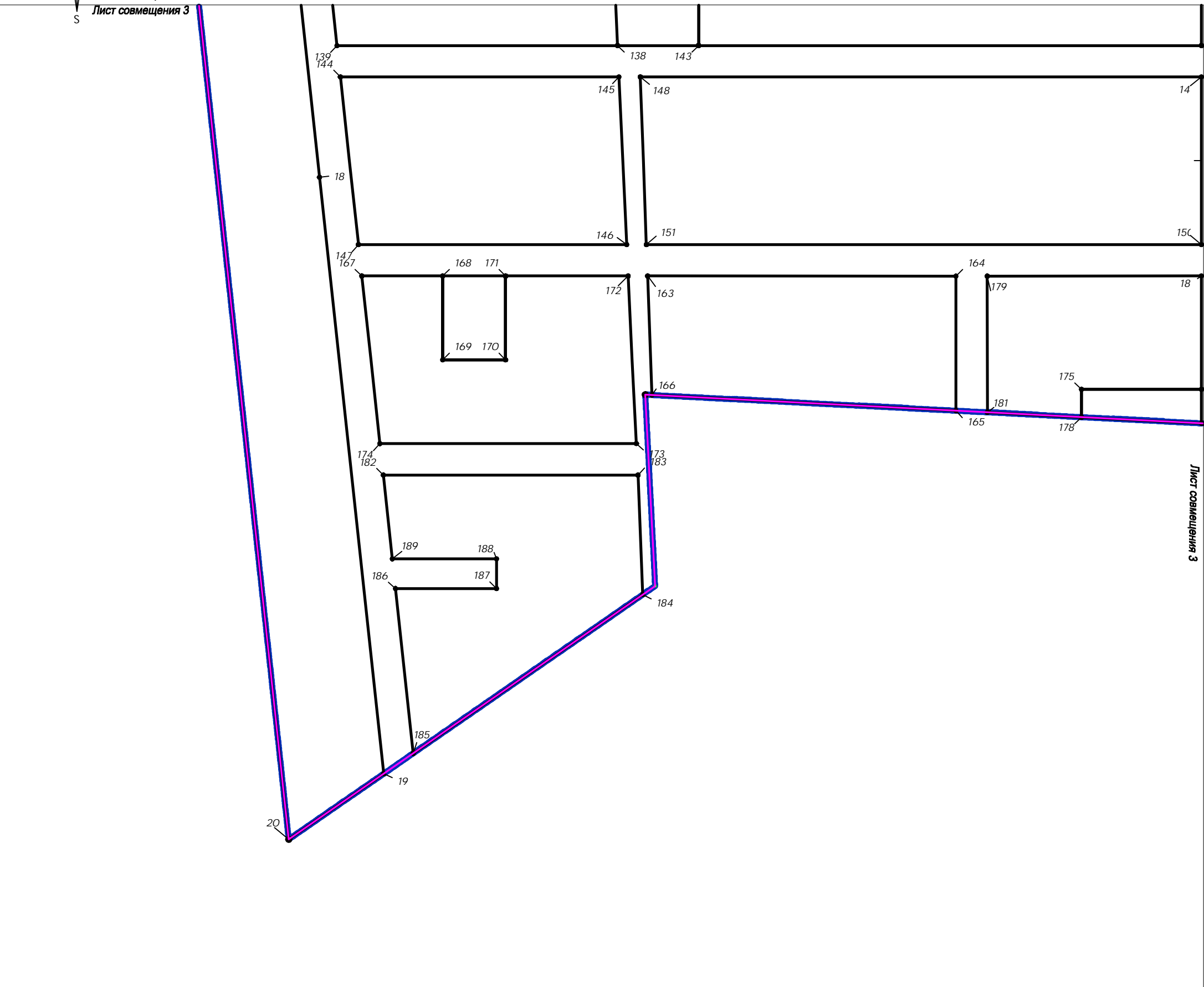
Обозначение	Наименование
	Границы территории, в отношении которой утверждена документация по планировке территории
	Красные линии устанавливаемые
33 •	Номер характерной точки устанавливаемой красной линии
	Границы планируемого элемента планировочной структуры

Лист совмещения 2  
Лист совмещения 4

Примечание:  
Система координат: МСК-47 зона 2

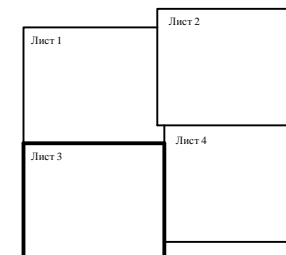


Лист совмещения 1  
Лист совмещения 3



Лист совмещения 3  
Лист совмещения 4

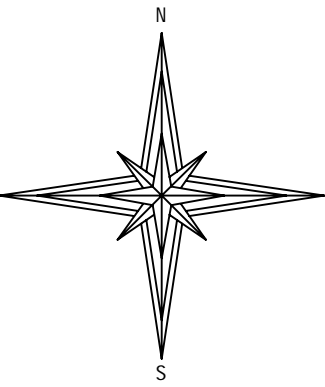
Схема совмещения листов



Условные обозначения

Обозначение	Наименование
	Границы территории, в отношении которой утверждена документация по планировке территории
	Красные линии устанавливаемые
33 •	Номер характерной точки устанавливаемой красной линии
	Границы планируемого элемента планировочной структуры

Примечание:  
Система координат: МСК-47 зона 2



Лист совмещения 2  
Лист совмещения 4

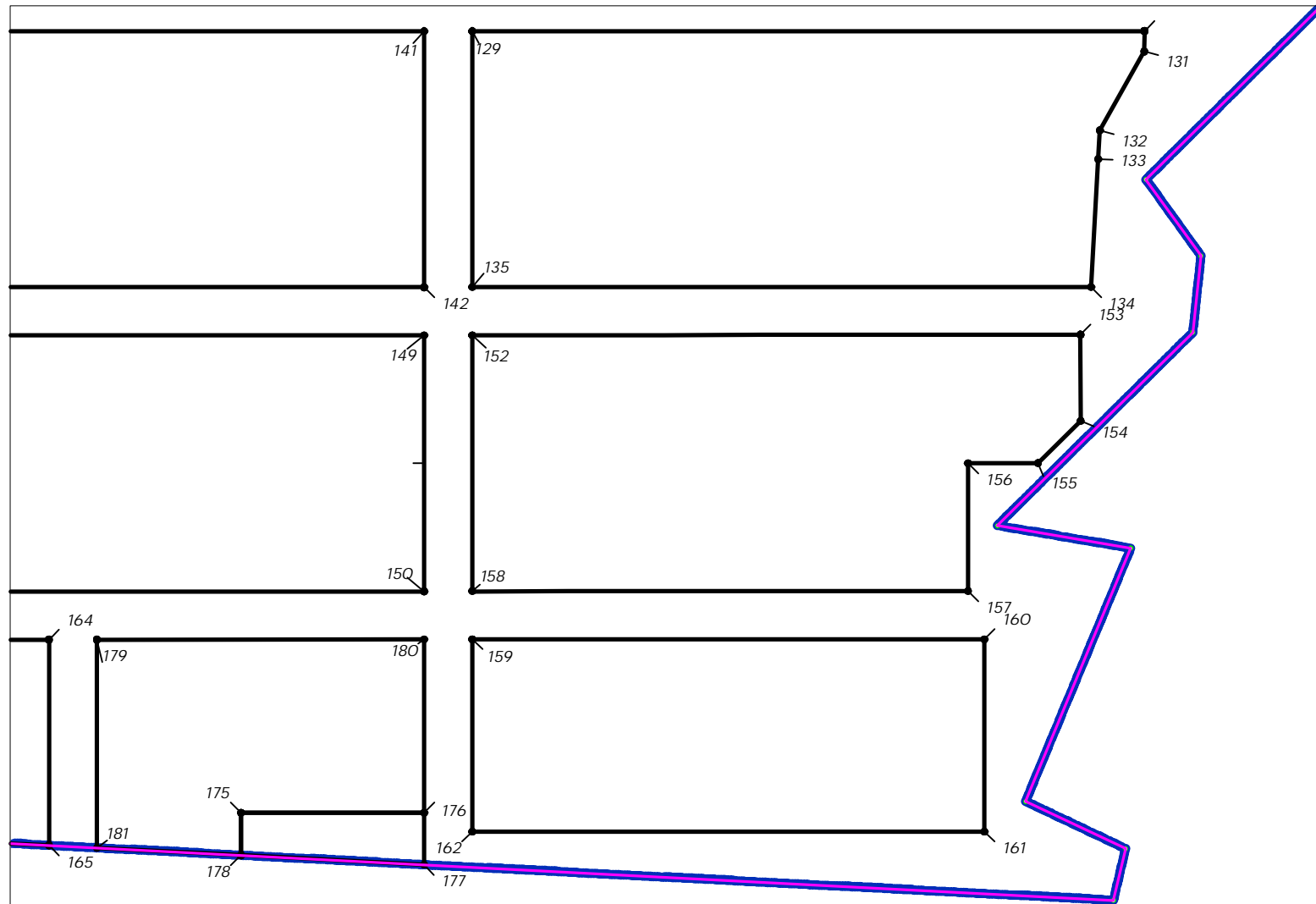
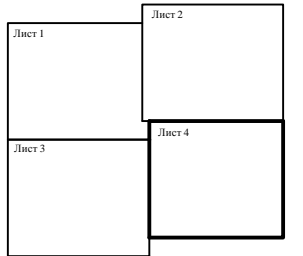


Схема совмещения листов



Условные обозначения

Обозначение	Наименование
	Границы территории, в отношении которой утверждена документация по планировке территории
	Красные линии устанавливаемые
33 •	Номер характерной точки устанавливаемой красной линии
	Границы планируемого элемента планировочной структуры

Лист совмещения 4  
Лист совмещения 3

Примечание:  
Система координат: МСК-47 зона 2

Приложение  
к чертежу проекта планировки территории

Перечень координат хакартерных точек устанавливаемых красных линий

Обозначение характерных точек границ	Координаты, м	
	X	Y
1	2	3
1	392415.02	2236626.00
2	392418.34	2236634.55
3	392414.43	2236653.84
4	392389.19	2236653.81
5	392389.19	2236625.99
6	392279.19	2236625.99
7	392279.19	2236655.99
8	392245.19	2236655.99
9	392245.19	2236625.99
10	392326.95	2236257.67
11	392334.14	2236287.67
12	392334.14	2236317.67
13	392294.17	2236317.67
14	392294.14	2236287.67
15	392294.11	2236257.67
16	392278.99	2236105.54
17	392279.13	2236154.25
18	391946.28	2236190.08
19	391661.59	2236220.72
20	391630.25	2236175.40
21	392381.39	2236038.28
22	392382.89	2236048.37
23	392387.74	2236075.25
24	392395.04	2236110.77

25	392398.89	2236110.77
26	392402.96	2236136.35
27	392405.92	2236154.95
28	392401.98	2236155.56
29	392409.69	2236206.96
30	392415.93	2236206.55
31	392420.02	2236232.17
32	392419.62	2236232.23
33	392424.26	2236257.52
34	392418.33	2236258.72
35	392429.07	2236353.22
36	392433.89	2236352.86
37	392434.93	2236374.08
38	392429.90	2236376.33
39	392443.47	2236438.29
40	392449.07	2236437.37
41	392453.43	2236454.73
42	392457.93	2236472.37
43	392453.60	2236473.21
44	392464.00	2236519.11
45	392468.89	2236518.09
46	392473.10	2236534.54
47	392480.99	2236559.73
48	392475.70	2236561.18
49	392485.89	2236592.63
50	392475.06	2236596.41
51	392460.93	2236602.38
52	392440.75	2236613.06
53	392420.24	2236613.93
54	392410.35	2236579.70
55	392375.52	2236488.33

56	392360.97	2236434.08
57	392364.51	2236383.82
58	392365.58	2236338.33
59	392363.67	2236303.17
60	392356.05	2236265.31
61	392347.70	2236240.73
62	392320.33	2236125.80
63	392318.31	2236126.23
64	392315.25	2236115.56
65	392306.56	2236075.35
66	392307.78	2236072.98
67	392311.04	2236070.76
68	392306.47	2236117.53
69	392338.50	2236257.67
15	392294.11	2236257.67
70	392293.69	2236117.60
71	392331.05	2236338.87
72	392334.17	2236360.35
73	392334.19	2236535.70
74	392379.45	2236535.52
75	392384.52	2236547.44
76	392409.20	2236611.02
77	392294.19	2236611.02
78	392294.17	2236338.88
79	392374.20	2236625.99
80	392374.20	2236865.99
81	392334.22	2236865.99
82	392334.22	2236881.97
83	392383.64	2236881.75
84	392368.34	2236937.34
85	392334.22	2236937.36

86	392334.21	2237040.19
87	392322.34	2237040.20
88	392294.22	2237032.94
89	392294.22	2236625.99
90	392279.20	2236820.99
91	392279.21	2237032.06
92	392277.85	2237032.05
93	392241.25	2236991.08
94	392239.23	2236989.12
95	392199.22	2236950.25
96	392199.20	2236820.99
7	392279.19	2236655.99
97	392279.19	2236805.99
98	392199.19	2236805.99
99	392199.19	2236625.99
9	392245.19	2236625.99
8	392245.19	2236655.99
100	392279.15	2236169.34
101	392279.16	2236319.81
102	392199.17	2236323.50
103	392199.14	2236177.96
104	392279.16	2236332.78
105	392279.16	2236611.02
106	392199.19	2236611.02
107	392199.17	2236335.69
108	392184.16	2236179.57
109	392184.17	2236324.20
110	392104.17	2236327.89
111	392104.15	2236188.17
112	392184.19	2236335.30
113	392184.12	2236611.02



114	392104.19	2236611.01
115	392104.18	2236538.02
116	392144.18	2236538.03
117	392144.18	2236521.03
118	392104.18	2236521.03
119	392104.17	2236339.18
120	392184.19	2236626.00
121	392184.21	2236806.00
122	392104.21	2236806.00
123	392104.21	2236626.00
124	392184.21	2236821.00
125	392184.21	2236935.66
126	392144.19	2236896.16
127	392104.21	2236855.84
128	392104.21	2236821.00
129	392089.19	2236626.01
130	392089.21	2236836.02
131	392082.81	2236835.97
132	392058.18	2236822.08
133	392049.21	2236821.59
134	392009.24	2236819.38
135	392009.24	2236626.01
136	392089.15	2236189.80
137	392089.17	2236328.58
138	392009.16	2236332.27
139	392009.15	2236198.41
140	392089.17	2236371.01
141	392089.17	2236611.01
142	392009.17	2236611.01
143	392009.17	2236371.01
144	391994.16	2236200.03

145	391994.17	2236332.96
146	391914.17	2236336.66
147	391914.15	2236208.64
148	391994.17	2236343.21
149	391994.19	2236611.01
150	391914.19	2236611.01
151	391914.17	2236346.10
152	391994.19	2236626.02
153	391994.41	2236816.03
154	391967.48	2236816.09
155	391954.27	2236802.74
156	391954.21	2236780.86
157	391914.32	2236780.89
158	391914.32	2236626.01
159	391899.18	2236626.03
160	391899.18	2236786.03
161	391839.18	2236786.03
162	391839.18	2236626.03
163	391899.16	2236346.68
164	391899.12	2236493.79
165	391834.86	2236493.79
166	391842.35	2236348.69
167	391899.17	2236210.26
168	391899.17	2236248.87
169	391859.16	2236248.87
170	391859.16	2236278.87
171	391899.16	2236278.87
172	391899.16	2236337.35
173	391819.17	2236341.33
174	391819.16	2236218.87
175	391845.02	2236553.79

176	391845.03	2236611.01
177	391828.82	2236611.01
178	391831.77	2236553.79
179	391899.12	2236508.79
180	391899.18	2236611.01
176	391845.03	2236611.01
175	391845.02	2236553.79
178	391831.77	2236553.79
181	391834.09	2236508.80
182	391804.16	2236220.52
183	391804.17	2236342.04
184	391747.09	2236344.37
185	391671.30	2236234.75
186	391749.97	2236226.32
187	391749.97	2236274.55
188	391764.15	2236274.56
189	391764.13	2236224.80