



КОМИТЕТ ГРАДОСТРОИТЕЛЬНОЙ ПОЛИТИКИ
ЛЕНИНГРАДСКОЙ ОБЛАСТИ

ПРИКАЗ

от 11 октября 2021 года № 129

**Об уточнении Правил землепользования и застройки
Рождественского сельского поселения
Гатчинского района Ленинградской области**

В соответствии со статьей 33 Градостроительного кодекса Российской Федерации, пунктом 1 части 2 статьи 1 областного закона от 7 июля 2014 года № 45-оз «О перераспределении полномочий в области градостроительной деятельности между органами государственной власти Ленинградской области и органами местного самоуправления Ленинградской области», пунктом 2.13 Положения о Комитете градостроительной политики Ленинградской области, утвержденного постановлением Правительства Ленинградской области от 9 сентября 2019 года № 421, в связи с установлением зон затопления, подтопления, приказываю:

уточнить Правила землепользования и застройки Рождественского сельского поселения Гатчинского района Ленинградской области, утвержденные решением совета депутатов муниципального образования Рождественского сельского поселения Гатчинского муниципального района Ленинградской области от 21 июня 2012 года № 26, согласно приложению к настоящему приказу.

Председатель комитета

И.Я.Кулаков

Приложение
к приказу Комитета
градостроительной политики
Ленинградской области
от 11 октября 2021 года № 129

1. Дополнить карту зон с особыми условиями использования территорий по экологическим условиям и нормативному режиму хозяйственной деятельности зонами с особыми условиями использования территорий:

- Н-10 зона затопления
- Н-11 зона подтопления

2. Таблицу «Перечень зон с особыми условиями использования земельных участков и объектов капитального строительства по экологическим условиям и нормативному режиму хозяйственной деятельности» статьи 32.1 части III «Градостроительные регламенты» дополнить строками следующего содержания:

«

Н-10	Зона затопления
Н-11	Зона подтопления

».

3. Статью 32.2 части III «Градостроительные регламенты» дополнить текстом следующего содержания:

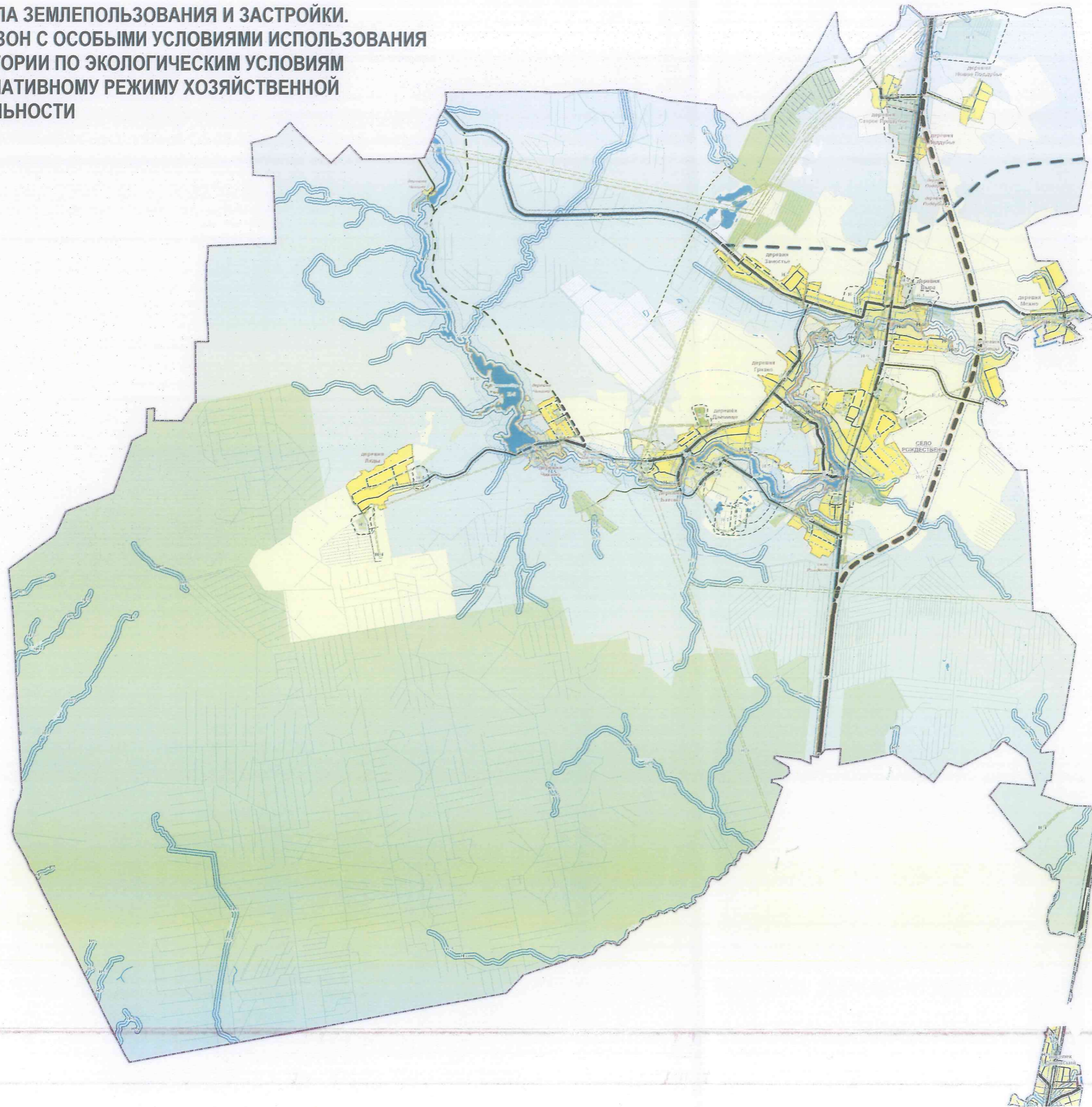
«Н-10 Зона затопления

Ограничения использования земельных участков в границах зон с особыми условиями использования территорий устанавливаются в соответствии с действующим законодательством Российской Федерации.

Н-11 Зона подтопления

Ограничения использования земельных участков в границах зон с особыми условиями использования территорий устанавливаются в соответствии с действующим законодательством Российской Федерации».

**ПРАВИЛА ЗЕМЛЕПОЛЬЗОВАНИЯ И ЗАСТРОЙКИ.
КАРТА ЗОН С ОСОБЫМИ УСЛОВИЯМИ ИСПОЛЬЗОВАНИЯ
ТЕРРИТОРИИ ПО ЭКОЛОГИЧЕСКИМ УСЛОВИЯМ
И НОРМАТИВНОМУ РЕЖИМУ ХОЗЯЙСТВЕННОЙ
ДЕЯТЕЛЬНОСТИ**



- ГРАНИЦЫ**
- Границы Рождественского сельского поселения
 - Границы населенных пунктов
- ГРАНИЦЫ ЗОН С ОСОБЫМИ УСЛОВИЯМИ ИСПОЛЬЗОВАНИЯ ТЕРРИТОРИЙ**
- Санитарно-защитные зоны**
- Н-1 предприятий, сооружений и иных объектов
- Санитарные разрывы**
- Н-2 от транспортных коммуникаций
 - Н-3 от инженерных коммуникаций
- Охраняемые зоны**
- Н-4 объектов инженерной инфраструктуры
- Водоохранные зоны и прибрежные защитные полосы**
- Н-5 водоохранная зона
 - Н-6 прибрежная защитная полоса
- Зоны санитарной охраны источников водоснабжения и водопроводов питьевого назначения**
- Н-7 I пояса
 - Н-8 II пояса
 - Н-9 III пояса
- Зона затопления**
- Н-10 зона затопления
- Зона подтопления**
- Н-11 зона подтопления