

ОПИСАНИЕ МЕСТОПОЛОЖЕНИЯ ГРАНИЦ		
Территориальная зона – «Зона застройки многоэтажными жилыми домами (Ж5)»		
(наименование объекта, местоположение границ которого описано (далее – объект))		
Раздел 1		
Сведения об объекте		
№ п/п	Характеристики объекта	Описание характеристик
1	2	3
1	Местоположение объекта	Ленинградская область, Ломоносовский муниципальный район, Аннинское городское поселение
2	Площадь объекта +/- величина погрешности определения площади (Р +/- Дельта Р)	(4 188 188 +/- 716) м ²
3	Иные характеристики объекта	-

Раздел 2					
Сведения о местоположении границ объекта					
1. Система координат МСК-47 зона 2					
2. Сведения о характерных точках границ объекта					
Обозначение характерных точек границ	Координаты, м		Метод определения координат характерной точки	Средняя квадратическая погрешность положения характерной точки (Mt), м	Описание обозначения точки на местности (при наличии)
	X	Y			
1	2	3	4	5	6
1	421479,46	2202290,72	Картометрический	0,1	-
2	421504,14	2202287,99	Картометрический	0,1	-
3	421740,47	2202262,89	Картометрический	0,1	-
4	421786,09	2202247,99	Картометрический	0,1	-
5	421934,22	2202231,85	Картометрический	0,1	-
6	421968,33	2202228,14	Картометрический	0,1	-
7	422095,21	2202214,31	Картометрический	0,1	-
8	422146,65	2202208,71	Картометрический	0,1	-
9	422256,33	2202197,36	Картометрический	0,1	-
10	422303,23	2202193,86	Картометрический	0,1	-
11	422251,28	2201731,77	Картометрический	0,1	-
12	422204,57	2201737,03	Картометрический	0,1	-
13	422200,60	2201701,74	Картометрический	0,1	-
14	422238,36	2201697,50	Картометрический	0,1	-
15	422590,06	2201657,96	Картометрический	0,1	-
16	422596,24	2201649,41	Картометрический	0,1	-
17	422604,31	2201638,24	Картометрический	0,1	-
18	422602,22	2201610,88	Картометрический	0,1	-
19	422598,75	2201580,04	Картометрический	0,1	-
20	422593,79	2201535,92	Картометрический	0,1	-
21	422582,38	2201434,40	Картометрический	0,1	-
22	422579,47	2201408,57	Картометрический	0,1	-
23	422567,75	2201304,47	Картометрический	0,1	-
24	422564,14	2201272,27	Картометрический	0,1	-
25	422552,76	2201171,06	Картометрический	0,1	-
26	422550,30	2201149,20	Картометрический	0,1	-
27	422479,24	2201157,18	Картометрический	0,1	-
28	422467,32	2201158,53	Картометрический	0,1	-
29	422457,14	2201159,67	Картометрический	0,1	-
30	422454,32	2201134,60	Картометрический	0,1	-
31	422455,56	2201134,42	Картометрический	0,1	-
32	422437,85	2201136,96	Картометрический	0,1	-
33	422441,36	2201161,45	Картометрический	0,1	-
34	422439,12	2201161,70	Картометрический	0,1	-
35	422379,49	2201168,39	Картометрический	0,1	-
36	422375,34	2201131,60	Картометрический	0,1	-
37	422342,43	2201136,01	Картометрический	0,1	-
38	422346,50	2201172,11	Картометрический	0,1	-

Раздел 2					
Сведения о местоположении границ объекта					
1. Система координат МСК-47 зона 2					
2. Сведения о характерных точках границ объекта					
Обозначение характерных точек границ	Координаты, м		Метод определения координат характерной точки	Средняя квадратическая погрешность положения характерной точки (Mt), м	Описание обозначения точки на местности (при наличии)
	X	Y			
1	2	3	4	5	6
39	422287,17	2201178,78	Картометрический	0,1	-
40	422259,43	2201181,90	Картометрический	0,1	-
41	422258,09	2201169,98	Картометрический	0,1	-
42	422246,16	2201171,32	Картометрический	0,1	-
43	422247,50	2201183,23	Картометрический	0,1	-
44	422181,37	2201190,68	Картометрический	0,1	-
45	422178,15	2201161,78	Картометрический	0,1	-
46	422184,14	2201154,85	Картометрический	0,1	-
47	422134,94	2201160,05	Картометрический	0,1	-
48	422123,77	2201161,24	Картометрический	0,1	-
49	422123,75	2201161,24	Картометрический	0,1	-
50	421990,54	2201175,35	Картометрический	0,1	-
51	421962,78	2201178,29	Картометрический	0,1	-
52	421905,42	2201184,36	Картометрический	0,1	-
53	421893,51	2201185,62	Картометрический	0,1	-
54	421872,81	2201194,50	Картометрический	0,1	-
55	421854,30	2201207,28	Картометрический	0,1	-
56	421834,83	2201221,12	Картометрический	0,1	-
57	421819,16	2201229,03	Картометрический	0,1	-
58	421813,27	2201231,40	Картометрический	0,1	-
59	421809,86	2201232,63	Картометрический	0,1	-
60	421806,41	2201233,78	Картометрический	0,1	-
61	421802,94	2201234,83	Картометрический	0,1	-
62	421799,46	2201235,78	Картометрический	0,1	-
63	421796,49	2201236,52	Картометрический	0,1	-
64	421793,54	2201237,18	Картометрический	0,1	-
65	421789,98	2201237,89	Картометрический	0,1	-
66	421786,41	2201238,51	Картометрический	0,1	-
67	421782,82	2201239,02	Картометрический	0,1	-
68	421779,21	2201239,46	Картометрический	0,1	-
69	421772,50	2201240,17	Картометрический	0,1	-
70	421729,14	2201244,76	Картометрический	0,1	-
71	421680,77	2201249,88	Картометрический	0,1	-
72	421665,27	2201251,51	Картометрический	0,1	-
73	421650,89	2201253,04	Картометрический	0,1	-
74	421637,75	2201254,43	Картометрический	0,1	-
75	421618,76	2201256,44	Картометрический	0,1	-
76	421620,11	2201268,92	Картометрический	0,1	-

Раздел 2					
Сведения о местоположении границ объекта					
1. Система координат МСК-47 зона 2					
2. Сведения о характерных точках границ объекта					
Обозначение характерных точек границ	Координаты, м		Метод определения координат характерной точки	Средняя квадратическая погрешность положения характерной точки (Mt), м	Описание обозначения точки на местности (при наличии)
	X	Y			
1	2	3	4	5	6
77	421602,32	2201270,84	Картометрический	0,1	-
78	421601,04	2201258,32	Картометрический	0,1	-
79	421577,48	2201260,82	Картометрический	0,1	-
80	421542,75	2201264,49	Картометрический	0,1	-
81	421541,47	2201264,62	Картометрический	0,1	-
82	421540,20	2201264,75	Картометрический	0,1	-
83	421538,90	2201264,85	Картометрический	0,1	-
84	421537,64	2201264,87	Картометрический	0,1	-
85	421536,36	2201264,94	Картометрический	0,1	-
86	421535,08	2201265,02	Картометрический	0,1	-
87	421533,79	2201265,08	Картометрический	0,1	-
88	421532,51	2201265,13	Картометрический	0,1	-
89	421531,23	2201265,16	Картометрический	0,1	-
90	421529,94	2201265,18	Картометрический	0,1	-
91	421528,65	2201265,18	Картометрический	0,1	-
92	421527,35	2201265,27	Картометрический	0,1	-
93	421526,06	2201265,26	Картометрический	0,1	-
94	421524,14	2201265,22	Картометрический	0,1	-
95	421520,60	2201265,07	Картометрический	0,1	-
96	421517,48	2201264,87	Картометрический	0,1	-
97	421511,27	2201264,24	Картометрический	0,1	-
98	421505,09	2201263,33	Картометрический	0,1	-
99	421502,02	2201262,76	Картометрический	0,1	-
100	421495,90	2201261,45	Картометрический	0,1	-
101	421489,86	2201259,84	Картометрический	0,1	-
102	421486,87	2201258,94	Картометрический	0,1	-
103	421475,14	2201254,65	Картометрический	0,1	-
104	421468,38	2201251,58	Картометрический	0,1	-
105	421463,85	2201249,31	Картометрический	0,1	-
106	421458,40	2201246,27	Картометрический	0,1	-
107	421453,75	2201243,48	Картометрический	0,1	-
108	421449,74	2201241,27	Картометрический	0,1	-
109	421445,65	2201239,21	Картометрический	0,1	-
110	421439,36	2201236,44	Картометрический	0,1	-
111	421435,08	2201234,82	Картометрический	0,1	-
112	421430,73	2201233,37	Картометрический	0,1	-
113	421426,34	2201232,10	Картометрический	0,1	-
114	421421,89	2201231,00	Картометрический	0,1	-

Раздел 2					
Сведения о местоположении границ объекта					
1. Система координат МСК-47 зона 2					
2. Сведения о характерных точках границ объекта					
Обозначение характерных точек границ	Координаты, м		Метод определения координат характерной точки	Средняя квадратическая погрешность положения характерной точки (Mt), м	Описание обозначения точки на местности (при наличии)
	X	Y			
1	2	3	4	5	6
115	421417,41	2201230,08	Картометрический	0,1	-
116	421412,89	2201229,35	Картометрический	0,1	-
117	421408,34	2201228,80	Картометрический	0,1	-
118	421403,77	2201228,44	Картометрический	0,1	-
119	421399,19	2201228,27	Картометрический	0,1	-
120	421394,61	2201228,28	Картометрический	0,1	-
121	421386,46	2201228,24	Картометрический	0,1	-
122	421386,50	2201229,44	Картометрический	0,1	-
123	421355,01	2201228,06	Картометрический	0,1	-
124	421359,36	2201276,83	Картометрический	0,1	-
125	421464,40	2202151,78	Картометрический	0,1	-
1	421479,46	2202290,72	Картометрический	0,1	-
126	421939,63	2203219,68	Картометрический	0,1	-
127	421947,92	2203205,72	Картометрический	0,1	-
128	421960,71	2203184,21	Картометрический	0,1	-
129	422007,57	2203105,39	Картометрический	0,1	-
130	422225,73	2202738,44	Картометрический	0,1	-
131	422230,69	2202729,76	Картометрический	0,1	-
132	422235,31	2202720,89	Картометрический	0,1	-
133	422239,61	2202711,87	Картометрический	0,1	-
134	422243,61	2202702,60	Картометрический	0,1	-
135	422247,21	2202693,36	Картометрический	0,1	-
136	422250,51	2202683,92	Картометрический	0,1	-
137	422252,11	2202678,85	Картометрический	0,1	-
138	422256,96	2202663,02	Картометрический	0,1	-
139	422264,27	2202639,12	Картометрический	0,1	-
140	422304,37	2202509,83	Картометрический	0,1	-
141	422312,22	2202481,82	Картометрический	0,1	-
142	422316,31	2202467,24	Картометрический	0,1	-
143	422322,01	2202435,96	Картометрический	0,1	-
144	422324,01	2202404,22	Картометрический	0,1	-
145	422322,31	2202372,46	Картометрический	0,1	-
146	422316,17	2202317,87	Картометрический	0,1	-
147	422310,26	2202265,34	Картометрический	0,1	-
148	422264,54	2202261,41	Картометрический	0,1	-
149	422262,69	2202261,34	Картометрический	0,1	-
150	422260,84	2202261,28	Картометрический	0,1	-
151	422258,99	2202261,23	Картометрический	0,1	-

Раздел 2					
Сведения о местоположении границ объекта					
1. Система координат МСК-47 зона 2					
2. Сведения о характерных точках границ объекта					
Обозначение характерных точек границ	Координаты, м		Метод определения координат характерной точки	Средняя квадратическая погрешность положения характерной точки (Mt), м	Описание обозначения точки на местности (при наличии)
	X	Y			
1	2	3	4	5	6
152	422257,15	2202261,18	Картометрический	0,1	-
153	422255,30	2202261,16	Картометрический	0,1	-
154	422253,45	2202261,14	Картометрический	0,1	-
155	422251,60	2202261,13	Картометрический	0,1	-
156	422249,75	2202261,12	Картометрический	0,1	-
157	422247,90	2202261,13	Картометрический	0,1	-
158	422246,05	2202261,14	Картометрический	0,1	-
159	422244,20	2202261,17	Картометрический	0,1	-
160	422242,36	2202261,21	Картометрический	0,1	-
161	422240,51	2202261,24	Картометрический	0,1	-
162	422238,67	2202261,30	Картометрический	0,1	-
163	422236,82	2202261,36	Картометрический	0,1	-
164	422234,98	2202261,43	Картометрический	0,1	-
165	422233,13	2202261,51	Картометрический	0,1	-
166	422231,28	2202261,60	Картометрический	0,1	-
167	422229,43	2202261,70	Картометрический	0,1	-
168	422227,59	2202261,81	Картометрический	0,1	-
169	422225,75	2202261,93	Картометрический	0,1	-
170	422223,91	2202262,06	Картометрический	0,1	-
171	422222,06	2202262,18	Картометрический	0,1	-
172	422220,22	2202262,33	Картометрический	0,1	-
173	422218,38	2202262,49	Картометрический	0,1	-
174	422216,54	2202262,65	Картометрический	0,1	-
175	422214,69	2202262,83	Картометрический	0,1	-
176	422212,86	2202263,00	Картометрический	0,1	-
177	422211,02	2202263,19	Картометрический	0,1	-
178	422139,84	2202270,75	Картометрический	0,1	-
179	421792,77	2202307,60	Картометрический	0,1	-
180	421509,67	2202337,68	Картометрический	0,1	-
181	421511,64	2202355,37	Картометрический	0,1	-
182	421447,87	2202363,65	Картометрический	0,1	-
183	421429,11	2202366,08	Картометрический	0,1	-
184	421438,40	2202443,00	Картометрический	0,1	-
185	421443,63	2202499,18	Картометрический	0,1	-
186	421447,63	2202542,38	Картометрический	0,1	-
187	421450,01	2202568,09	Картометрический	0,1	-
188	421456,78	2202641,11	Картометрический	0,1	-
189	421456,98	2202643,31	Картометрический	0,1	-

Раздел 2					
Сведения о местоположении границ объекта					
1. Система координат МСК-47 зона 2					
2. Сведения о характерных точках границ объекта					
Обозначение характерных точек границ	Координаты, м		Метод определения координат характерной точки	Средняя квадратическая погрешность положения характерной точки (Mt), м	Описание обозначения точки на местности (при наличии)
	X	Y			
1	2	3	4	5	6
190	421460,84	2202673,75	Картометрический	0,1	-
191	421462,22	2202684,87	Картометрический	0,1	-
192	421462,26	2202684,93	Картометрический	0,1	-
193	421464,89	2202687,57	Картометрический	0,1	-
194	421482,86	2202825,91	Картометрический	0,1	-
195	421502,65	2202953,59	Картометрический	0,1	-
196	421511,25	2202961,85	Картометрический	0,1	-
197	421513,32	2202963,00	Картометрический	0,1	-
198	421527,24	2202970,72	Картометрический	0,1	-
199	421531,13	2202973,14	Картометрический	0,1	-
200	421595,14	2203012,17	Картометрический	0,1	-
201	421774,95	2203120,26	Картометрический	0,1	-
202	421781,95	2203124,07	Картометрический	0,1	-
203	421901,14	2203196,34	Картометрический	0,1	-
126	421939,63	2203219,68	Картометрический	0,1	-
204	421383,03	2200534,04	Картометрический	0,1	-
205	421430,58	2200511,24	Картометрический	0,1	-
206	421589,43	2200435,07	Картометрический	0,1	-
207	421596,44	2200413,41	Картометрический	0,1	-
208	421655,23	2200209,43	Картометрический	0,1	-
209	421712,22	2200012,12	Картометрический	0,1	-
210	421718,68	2199989,27	Картометрический	0,1	-
211	421516,13	2199940,49	Картометрический	0,1	-
212	421476,62	2200115,13	Картометрический	0,1	-
213	421383,05	2200533,96	Картометрический	0,1	-
204	421383,03	2200534,04	Картометрический	0,1	-
214	415632,42	2200288,77	Картометрический	0,1	-
215	415647,72	2200283,01	Картометрический	0,1	-
216	415716,72	2200257,04	Картометрический	0,1	-
217	415732,56	2200252,40	Картометрический	0,1	-
218	415786,94	2200245,16	Картометрический	0,1	-
219	415827,46	2200237,22	Картометрический	0,1	-
220	415827,07	2200234,80	Картометрический	0,1	-
221	415824,90	2200221,58	Картометрический	0,1	-
222	415822,67	2200221,91	Картометрический	0,1	-
223	415822,68	2200221,91	Картометрический	0,1	-
224	415822,83	2200216,47	Картометрический	0,1	-
225	415826,66	2200215,26	Картометрический	0,1	-

Раздел 2					
Сведения о местоположении границ объекта					
1. Система координат МСК-47 зона 2					
2. Сведения о характерных точках границ объекта					
Обозначение характерных точек границ	Координаты, м		Метод определения координат характерной точки	Средняя квадратическая погрешность положения характерной точки (Mt), м	Описание обозначения точки на местности (при наличии)
	X	Y			
1	2	3	4	5	6
226	415820,75	2200196,67	Картометрический	0,1	-
227	415793,03	2200109,45	Картометрический	0,1	-
228	415776,92	2200058,59	Картометрический	0,1	-
229	415783,29	2200052,02	Картометрический	0,1	-
230	415828,07	2200005,75	Картометрический	0,1	-
231	415819,84	2199980,45	Картометрический	0,1	-
232	415808,94	2199946,98	Картометрический	0,1	-
233	415783,66	2199869,31	Картометрический	0,1	-
234	415777,55	2199850,56	Картометрический	0,1	-
235	415739,11	2199862,43	Картометрический	0,1	-
236	415644,63	2199896,59	Картометрический	0,1	-
237	415607,72	2199931,30	Картометрический	0,1	-
238	415539,88	2200074,08	Картометрический	0,1	-
239	415588,00	2200169,31	Картометрический	0,1	-
214	415632,42	2200288,77	Картометрический	0,1	-
240	422384,95	2200830,78	Картометрический	0,1	-
241	422398,72	2200829,30	Картометрический	0,1	-
242	422405,44	2200828,58	Картометрический	0,1	-
243	422409,05	2200828,14	Картометрический	0,1	-
244	422414,75	2200827,62	Картометрический	0,1	-
245	422454,67	2200823,34	Картометрический	0,1	-
246	422503,72	2200818,10	Картометрический	0,1	-
247	422513,56	2200817,05	Картометрический	0,1	-
248	422514,55	2200816,94	Картометрический	0,1	-
249	422500,11	2200686,27	Картометрический	0,1	-
250	422369,98	2200696,23	Картометрический	0,1	-
251	422341,89	2200698,48	Картометрический	0,1	-
252	422346,96	2200720,25	Картометрический	0,1	-
253	422343,82	2200720,49	Картометрический	0,1	-
254	422352,63	2200758,15	Картометрический	0,1	-
255	422355,87	2200776,97	Картометрический	0,1	-
256	422356,06	2200778,06	Картометрический	0,1	-
257	422377,05	2200780,13	Картометрический	0,1	-
258	422379,81	2200798,19	Картометрический	0,1	-
259	422383,00	2200818,60	Картометрический	0,1	-
260	422383,09	2200819,18	Картометрический	0,1	-
240	422384,95	2200830,78	Картометрический	0,1	-
261	422476,85	2201074,15	Картометрический	0,1	-

Раздел 2					
Сведения о местоположении границ объекта					
1. Система координат МСК-47 зона 2					
2. Сведения о характерных точках границ объекта					
Обозначение характерных точек границ	Координаты, м		Метод определения координат характерной точки	Средняя квадратическая погрешность положения характерной точки (Mt), м	Описание обозначения точки на местности (при наличии)
	X	Y			
1	2	3	4	5	6
262	422495,91	2201072,04	Картометрический	0,1	-
263	422529,03	2201066,15	Картометрический	0,1	-
264	422545,35	2201064,28	Картометрический	0,1	-
265	422564,28	2201061,96	Картометрический	0,1	-
266	422568,84	2201059,90	Картометрический	0,1	-
267	422563,30	2201045,07	Картометрический	0,1	-
268	422562,13	2201041,95	Картометрический	0,1	-
269	422559,09	2201033,82	Картометрический	0,1	-
270	422552,98	2201017,47	Картометрический	0,1	-
271	422552,00	2201014,86	Картометрический	0,1	-
272	422551,89	2201013,91	Картометрический	0,1	-
273	422537,80	2200887,72	Картометрический	0,1	-
274	422497,40	2200892,06	Картометрический	0,1	-
275	422497,61	2200894,02	Картометрический	0,1	-
276	422437,93	2200900,33	Картометрический	0,1	-
277	422458,32	2201065,22	Картометрический	0,1	-
278	422458,87	2201069,61	Картометрический	0,1	-
279	422459,77	2201069,77	Картометрический	0,1	-
280	422460,68	2201069,94	Картометрический	0,1	-
281	422461,58	2201070,11	Картометрический	0,1	-
282	422462,47	2201070,29	Картометрический	0,1	-
283	422463,37	2201070,48	Картометрический	0,1	-
284	422464,26	2201070,67	Картометрический	0,1	-
285	422465,15	2201070,90	Картометрический	0,1	-
286	422466,03	2201071,12	Картометрический	0,1	-
287	422466,92	2201071,36	Картометрический	0,1	-
288	422467,80	2201071,60	Картометрический	0,1	-
289	422468,67	2201071,86	Картометрический	0,1	-
290	422469,55	2201072,13	Картометрический	0,1	-
291	422470,42	2201072,40	Картометрический	0,1	-
292	422471,30	2201072,67	Картометрический	0,1	-
293	422472,18	2201072,95	Картометрический	0,1	-
261	422476,85	2201074,15	Картометрический	0,1	-
294	418241,47	2199126,54	Картометрический	0,1	-
295	418261,10	2199105,15	Картометрический	0,1	-
296	418161,56	2198995,11	Картометрический	0,1	-
297	418110,04	2199047,75	Картометрический	0,1	-
298	418143,42	2199075,01	Картометрический	0,1	-

Раздел 2					
Сведения о местоположении границ объекта					
1. Система координат МСК-47 зона 2					
2. Сведения о характерных точках границ объекта					
Обозначение характерных точек границ	Координаты, м		Метод определения координат характерной точки	Средняя квадратическая погрешность положения характерной точки (Mt), м	Описание обозначения точки на местности (при наличии)
	X	Y			
1	2	3	4	5	6
294	418241,47	2199126,54	Картометрический	0,1	-
299	421719,60	2201143,28	Картометрический	0,1	-
300	421714,46	2201095,40	Картометрический	0,1	-
301	421721,07	2201094,82	Картометрический	0,1	-
302	421716,53	2201046,00	Картометрический	0,1	-
303	421712,28	2200990,75	Картометрический	0,1	-
304	421805,43	2200987,97	Картометрический	0,1	-
305	421813,80	2200986,50	Картометрический	0,1	-
306	421823,70	2200981,29	Картометрический	0,1	-
307	421831,89	2200972,54	Картометрический	0,1	-
308	421855,27	2200936,87	Картометрический	0,1	-
309	421857,77	2200933,65	Картометрический	0,1	-
310	421869,19	2200916,16	Картометрический	0,1	-
311	421871,40	2200912,21	Картометрический	0,1	-
312	421873,61	2200908,27	Картометрический	0,1	-
313	421906,85	2200861,04	Картометрический	0,1	-
314	421917,99	2200853,07	Картометрический	0,1	-
315	421948,04	2200812,86	Картометрический	0,1	-
316	422009,61	2200767,02	Картометрический	0,1	-
317	422003,17	2200756,01	Картометрический	0,1	-
318	421998,91	2200748,75	Картометрический	0,1	-
319	421998,30	2200747,71	Картометрический	0,1	-
320	421997,69	2200742,75	Картометрический	0,1	-
321	421995,90	2200729,03	Картометрический	0,1	-
322	421984,30	2200638,93	Картометрический	0,1	-
323	421984,07	2200636,97	Картометрический	0,1	-
324	421972,20	2200638,34	Картометрический	0,1	-
325	421955,40	2200495,37	Картометрический	0,1	-
326	421955,18	2200495,31	Картометрический	0,1	-
327	421905,42	2200490,26	Картометрический	0,1	-
328	421935,19	2200471,94	Картометрический	0,1	-
329	422050,37	2200490,18	Картометрический	0,1	-
330	422051,63	2200482,20	Картометрический	0,1	-
331	422064,27	2200484,18	Картометрический	0,1	-
332	422063,02	2200492,18	Картометрический	0,1	-
333	422082,22	2200495,21	Картометрический	0,1	-
334	422086,74	2200494,28	Картометрический	0,1	-
335	422096,41	2200492,21	Картометрический	0,1	-

Раздел 2					
Сведения о местоположении границ объекта					
1. Система координат МСК-47 зона 2					
2. Сведения о характерных точках границ объекта					
Обозначение характерных точек границ	Координаты, м		Метод определения координат характерной точки	Средняя квадратическая погрешность положения характерной точки (Mt), м	Описание обозначения точки на местности (при наличии)
	X	Y			
1	2	3	4	5	6
336	422141,10	2200457,27	Картометрический	0,1	-
337	422327,58	2200311,83	Картометрический	0,1	-
338	422337,50	2200304,09	Картометрический	0,1	-
339	422482,44	2200191,04	Картометрический	0,1	-
340	422315,39	2200142,69	Картометрический	0,1	-
341	422281,90	2200258,33	Картометрический	0,1	-
342	422277,11	2200272,06	Картометрический	0,1	-
343	422264,04	2200296,31	Картометрический	0,1	-
344	422241,73	2200321,66	Картометрический	0,1	-
345	422213,86	2200340,55	Картометрический	0,1	-
346	422182,13	2200351,91	Картометрический	0,1	-
347	422148,58	2200355,00	Картометрический	0,1	-
348	422142,40	2200338,00	Картометрический	0,1	-
349	422180,59	2200334,37	Картометрический	0,1	-
350	422185,46	2200322,68	Картометрический	0,1	-
351	422186,82	2200319,22	Картометрический	0,1	-
352	422188,28	2200315,94	Картометрический	0,1	-
353	422190,29	2200311,11	Картометрический	0,1	-
354	422207,13	2200280,29	Картометрический	0,1	-
355	422252,69	2200185,31	Картометрический	0,1	-
356	422284,53	2200132,24	Картометрический	0,1	-
357	421935,78	2200040,27	Картометрический	0,1	-
358	421935,79	2200040,19	Картометрический	0,1	-
359	422119,35	2199550,64	Картометрический	0,1	-
360	421987,33	2199476,71	Картометрический	0,1	-
361	422035,69	2199351,36	Картометрический	0,1	-
362	421948,60	2199309,05	Картометрический	0,1	-
363	421933,17	2199282,60	Картометрический	0,1	-
364	421886,49	2199264,53	Картометрический	0,1	-
365	421873,18	2199227,06	Картометрический	0,1	-
366	421720,40	2199154,01	Картометрический	0,1	-
367	421731,39	2199129,54	Картометрический	0,1	-
368	421831,18	2198910,14	Картометрический	0,1	-
369	421916,66	2198947,77	Картометрический	0,1	-
370	421974,83	2198806,16	Картометрический	0,1	-
371	422053,12	2198839,69	Картометрический	0,1	-
372	422119,41	2198697,70	Картометрический	0,1	-
373	422113,38	2198607,05	Картометрический	0,1	-

Раздел 2					
Сведения о местоположении границ объекта					
1. Система координат МСК-47 зона 2					
2. Сведения о характерных точках границ объекта					
Обозначение характерных точек границ	Координаты, м		Метод определения координат характерной точки	Средняя квадратическая погрешность положения характерной точки (Mt), м	Описание обозначения точки на местности (при наличии)
	X	Y			
1	2	3	4	5	6
374	422113,05	2198516,46	Картометрический	0,1	-
375	422831,68	2198828,24	Картометрический	0,1	-
376	422843,51	2198829,85	Картометрический	0,1	-
377	422899,89	2198837,53	Картометрический	0,1	-
378	422946,51	2198842,21	Картометрический	0,1	-
379	422966,68	2198843,46	Картометрический	0,1	-
380	422966,69	2198843,46	Картометрический	0,1	-
381	422966,79	2198856,93	Картометрический	0,1	-
382	422973,34	2198857,19	Картометрический	0,1	-
383	422973,19	2198867,03	Картометрический	0,1	-
384	422973,02	2198868,79	Картометрический	0,1	-
385	422975,33	2198868,89	Картометрический	0,1	-
386	422975,52	2198886,57	Картометрический	0,1	-
387	422982,39	2198886,54	Картометрический	0,1	-
388	422983,56	2199089,80	Картометрический	0,1	-
389	422977,48	2199124,06	Картометрический	0,1	-
390	422980,96	2199129,97	Картометрический	0,1	-
391	422983,79	2199129,92	Картометрический	0,1	-
392	422984,37	2199225,54	Картометрический	0,1	-
393	422984,58	2199265,05	Картометрический	0,1	-
394	422985,21	2199373,07	Картометрический	0,1	-
395	422987,30	2199732,05	Картометрический	0,1	-
396	422954,56	2199731,49	Картометрический	0,1	-
397	422953,44	2199781,00	Картометрический	0,1	-
398	422987,56	2199780,97	Картометрический	0,1	-
399	422987,69	2199792,67	Картометрический	0,1	-
400	422979,49	2199791,29	Картометрический	0,1	-
401	422950,07	2199787,42	Картометрический	0,1	-
402	422948,33	2199787,08	Картометрический	0,1	-
403	422919,32	2199781,37	Картометрический	0,1	-
404	422884,82	2199774,04	Картометрический	0,1	-
405	422864,58	2199767,85	Картометрический	0,1	-
406	422855,02	2199764,29	Картометрический	0,1	-
407	422780,69	2199788,70	Картометрический	0,1	-
408	422754,12	2199794,99	Картометрический	0,1	-
409	422674,04	2199775,45	Картометрический	0,1	-
410	422654,97	2199842,34	Картометрический	0,1	-
411	422620,22	2199961,21	Картометрический	0,1	-

Раздел 2					
Сведения о местоположении границ объекта					
1. Система координат МСК-47 зона 2					
2. Сведения о характерных точках границ объекта					
Обозначение характерных точек границ	Координаты, м		Метод определения координат характерной точки	Средняя квадратическая погрешность положения характерной точки (Mt), м	Описание обозначения точки на местности (при наличии)
	X	Y			
1	2	3	4	5	6
412	422600,29	2200029,25	Картометрический	0,1	-
413	422575,58	2200116,89	Картометрический	0,1	-
414	422555,93	2200155,39	Картометрический	0,1	-
415	422536,54	2200184,68	Картометрический	0,1	-
416	422533,00	2200187,84	Картометрический	0,1	-
417	422519,75	2200199,66	Картометрический	0,1	-
418	422350,60	2200329,99	Картометрический	0,1	-
419	422334,88	2200339,83	Картометрический	0,1	-
420	422259,93	2200386,73	Картометрический	0,1	-
421	422263,28	2200392,49	Картометрический	0,1	-
422	422198,47	2200442,73	Картометрический	0,1	-
423	422198,45	2200442,56	Картометрический	0,1	-
424	422192,91	2200445,72	Картометрический	0,1	-
425	422107,01	2200511,41	Картометрический	0,1	-
426	422111,84	2200541,99	Картометрический	0,1	-
427	422117,98	2200592,23	Картометрический	0,1	-
428	422128,46	2200590,80	Картометрический	0,1	-
429	422131,64	2200604,68	Картометрический	0,1	-
430	422154,06	2200601,95	Картометрический	0,1	-
431	422202,58	2200595,67	Картометрический	0,1	-
432	422207,70	2200595,01	Картометрический	0,1	-
433	422208,30	2200610,10	Картометрический	0,1	-
434	422204,17	2200610,58	Картометрический	0,1	-
435	422204,82	2200617,10	Картометрический	0,1	-
436	422211,05	2200679,65	Картометрический	0,1	-
437	422153,26	2200682,98	Картометрический	0,1	-
438	422117,62	2200685,21	Картометрический	0,1	-
439	422114,29	2200685,40	Картометрический	0,1	-
440	422111,19	2200694,64	Картометрический	0,1	-
441	422114,70	2200738,15	Картометрический	0,1	-
442	422115,11	2200743,19	Картометрический	0,1	-
443	422115,58	2200746,49	Картометрический	0,1	-
444	422122,29	2200794,61	Картометрический	0,1	-
445	422124,21	2200808,35	Картометрический	0,1	-
446	422123,86	2200808,38	Картометрический	0,1	-
447	422132,90	2200870,62	Картометрический	0,1	-
448	422140,49	2200870,18	Картометрический	0,1	-
449	422189,08	2200867,78	Картометрический	0,1	-

Раздел 2					
Сведения о местоположении границ объекта					
1. Система координат МСК-47 зона 2					
2. Сведения о характерных точках границ объекта					
Обозначение характерных точек границ	Координаты, м		Метод определения координат характерной точки	Средняя квадратическая погрешность положения характерной точки (Mt), м	Описание обозначения точки на местности (при наличии)
	X	Y			
1	2	3	4	5	6
450	422215,26	2200877,17	Картометрический	0,1	-
451	422228,07	2200876,27	Картометрический	0,1	-
452	422232,96	2200909,29	Картометрический	0,1	-
453	422281,22	2200904,72	Картометрический	0,1	-
454	422281,38	2200912,72	Картометрический	0,1	-
455	422332,69	2200910,80	Картометрический	0,1	-
456	422332,82	2200911,44	Картометрический	0,1	-
457	422340,67	2200949,61	Картометрический	0,1	-
458	422341,52	2200953,33	Картометрический	0,1	-
459	422347,16	2200987,48	Картометрический	0,1	-
460	422348,10	2200991,26	Картометрический	0,1	-
461	422352,20	2201006,90	Картометрический	0,1	-
462	422353,14	2201011,68	Картометрический	0,1	-
463	422366,90	2201074,93	Картометрический	0,1	-
464	422360,55	2201075,60	Картометрический	0,1	-
465	422360,95	2201077,34	Картометрический	0,1	-
466	422316,32	2201082,38	Картометрический	0,1	-
467	422316,07	2201080,30	Картометрический	0,1	-
468	422170,19	2201095,70	Картометрический	0,1	-
469	422150,65	2201097,92	Картометрический	0,1	-
470	422146,54	2201061,15	Картометрический	0,1	-
471	422039,11	2201073,12	Картометрический	0,1	-
472	422043,11	2201109,12	Картометрический	0,1	-
473	421940,88	2201119,91	Картометрический	0,1	-
474	421915,55	2201122,59	Картометрический	0,1	-
475	421723,39	2201142,88	Картометрический	0,1	-
299	421719,60	2201143,28	Картометрический	0,1	-
476	421909,74	2201084,22	Картометрический	0,1	-
477	421909,25	2201078,72	Картометрический	0,1	-
478	421909,12	2201078,73	Картометрический	0,1	-
479	421908,82	2201076,03	Картометрический	0,1	-
480	421909,01	2201076,03	Картометрический	0,1	-
481	421908,92	2201075,03	Картометрический	0,1	-
482	421908,75	2201075,03	Картометрический	0,1	-
483	421904,32	2201033,13	Картометрический	0,1	-
484	421904,64	2201033,10	Картометрический	0,1	-
485	421904,17	2201029,12	Картометрический	0,1	-
486	421903,90	2201029,15	Картометрический	0,1	-

Раздел 2					
Сведения о местоположении границ объекта					
1. Система координат МСК-47 зона 2					
2. Сведения о характерных точках границ объекта					
Обозначение характерных точек границ	Координаты, м		Метод определения координат характерной точки	Средняя квадратическая погрешность положения характерной точки (Mt), м	Описание обозначения точки на местности (при наличии)
	X	Y			
1	2	3	4	5	6
487	421901,75	2201008,61	Картометрический	0,1	-
488	421899,66	2200990,89	Картометрический	0,1	-
489	421904,94	2200990,00	Картометрический	0,1	-
490	421903,91	2200980,77	Картометрический	0,1	-
491	421898,44	2200981,14	Картометрический	0,1	-
492	421897,47	2200970,19	Картометрический	0,1	-
493	421896,76	2200962,21	Картометрический	0,1	-
494	421896,16	2200955,52	Картометрический	0,1	-
495	421900,83	2200955,14	Картометрический	0,1	-
496	421901,76	2200954,72	Картометрический	0,1	-
497	421916,66	2200953,22	Картометрический	0,1	-
498	421916,72	2200953,85	Картометрический	0,1	-
499	421917,71	2200953,77	Картометрический	0,1	-
500	421920,71	2200953,53	Картометрический	0,1	-
501	421920,64	2200952,82	Картометрический	0,1	-
502	421924,89	2200952,40	Картометрический	0,1	-
503	421940,89	2200950,94	Картометрический	0,1	-
504	421954,65	2200949,37	Картометрический	0,1	-
505	421955,36	2200949,77	Картометрический	0,1	-
506	421955,61	2200950,19	Картометрический	0,1	-
507	421955,65	2200950,60	Картометрический	0,1	-
508	421968,13	2200949,42	Картометрический	0,1	-
509	421967,68	2200940,57	Картометрический	0,1	-
510	421988,24	2200936,05	Картометрический	0,1	-
511	422011,66	2200934,59	Картометрический	0,1	-
512	422014,30	2200936,34	Картометрический	0,1	-
513	422014,70	2200936,96	Картометрический	0,1	-
514	422014,80	2200936,95	Картометрический	0,1	-
515	422016,82	2200937,68	Картометрический	0,1	-
516	422018,26	2200939,93	Картометрический	0,1	-
517	422019,10	2200950,30	Картометрический	0,1	-
518	422019,66	2200952,44	Картометрический	0,1	-
519	422020,61	2200959,90	Картометрический	0,1	-
520	422021,67	2200968,41	Картометрический	0,1	-
521	422020,83	2200971,44	Картометрический	0,1	-
522	422022,39	2200988,38	Картометрический	0,1	-
523	422022,83	2200992,26	Картометрический	0,1	-
524	422023,42	2200996,34	Картометрический	0,1	-

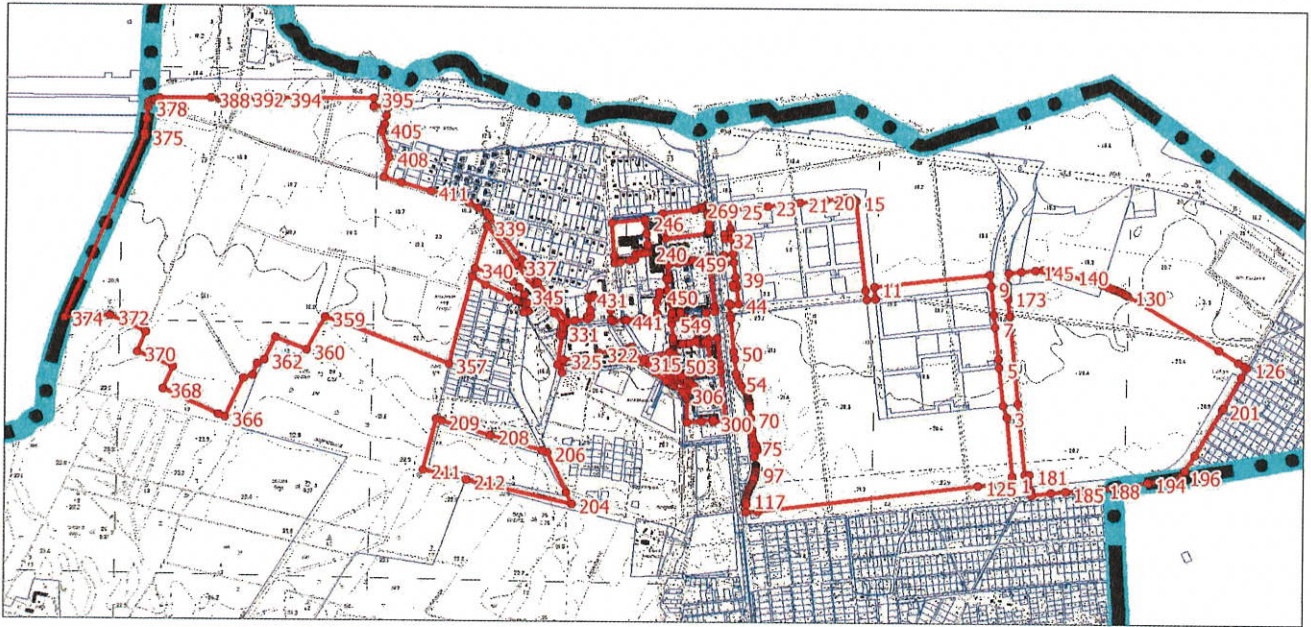
Раздел 2					
Сведения о местоположении границ объекта					
1. Система координат МСК-47 зона 2					
2. Сведения о характерных точках границ объекта					
Обозначение характерных точек границ	Координаты, м		Метод определения координат характерной точки	Средняя квадратическая погрешность положения характерной точки (Mt), м	Описание обозначения точки на местности (при наличии)
	X	Y			
1	2	3	4	5	6
525	422023,51	2200998,19	Картометрический	0,1	-
526	422023,48	2200999,27	Картометрический	0,1	-
527	422026,95	2201034,24	Картометрический	0,1	-
528	422026,96	2201034,59	Картометрический	0,1	-
529	422027,65	2201040,67	Картометрический	0,1	-
530	422020,55	2201041,48	Картометрический	0,1	-
531	422021,80	2201054,24	Картометрический	0,1	-
532	422028,77	2201053,29	Картометрический	0,1	-
533	422028,43	2201054,42	Картометрический	0,1	-
534	422028,75	2201056,54	Картометрический	0,1	-
535	422027,83	2201062,49	Картометрический	0,1	-
536	422024,95	2201072,22	Картометрический	0,1	-
537	421943,55	2201080,55	Картометрический	0,1	-
476	421909,74	2201084,22	Картометрический	0,1	-
538	422036,42	2201026,16	Картометрический	0,1	-
539	422034,16	2201024,88	Картометрический	0,1	-
540	422032,69	2201022,86	Картометрический	0,1	-
541	422025,09	2200940,33	Картометрический	0,1	-
542	422025,16	2200938,37	Картометрический	0,1	-
543	422025,89	2200936,45	Картометрический	0,1	-
544	422027,08	2200935,02	Картометрический	0,1	-
545	422028,78	2200934,11	Картометрический	0,1	-
546	422031,07	2200933,47	Картометрический	0,1	-
547	422041,01	2200932,39	Картометрический	0,1	-
548	422044,11	2200932,26	Картометрический	0,1	-
549	422102,64	2200928,46	Картометрический	0,1	-
550	422124,94	2200928,77	Картометрический	0,1	-
551	422127,59	2200947,16	Картометрический	0,1	-
552	422131,40	2200976,52	Картометрический	0,1	-
553	422114,49	2200978,97	Картометрический	0,1	-
554	422120,15	2201017,42	Картометрический	0,1	-
555	422088,59	2201020,90	Картометрический	0,1	-
538	422036,42	2201026,16	Картометрический	0,1	-
556	421882,68	2200933,56	Картометрический	0,1	-
557	421940,99	2200844,63	Картометрический	0,1	-
558	421953,69	2200825,74	Картометрический	0,1	-
559	421960,63	2200821,27	Картометрический	0,1	-
560	421987,49	2200919,88	Картометрический	0,1	-

Раздел 2					
Сведения о местоположении границ объекта					
1. Система координат МСК-47 зона 2					
2. Сведения о характерных точках границ объекта					
Обозначение характерных точек границ	Координаты, м		Метод определения координат характерной точки	Средняя квадратическая погрешность положения характерной точки (Mt), м	Описание обозначения точки на местности (при наличии)
	X	Y			
1	2	3	4	5	6
561	421950,47	2200919,88	Картометрический	0,1	-
562	421948,48	2200926,81	Картометрический	0,1	-
556	421882,68	2200933,56	Картометрический	0,1	-
563	421850,26	2201020,18	Картометрический	0,1	-
564	421849,25	2201010,23	Картометрический	0,1	-
565	421848,84	2201006,26	Картометрический	0,1	-
566	421848,57	2201003,60	Картометрический	0,1	-
567	421838,34	2201004,69	Картометрический	0,1	-
568	421875,80	2200944,59	Картометрический	0,1	-
569	421876,80	2200954,03	Картометрический	0,1	-
570	421884,72	2200952,84	Картометрический	0,1	-
571	421892,14	2200952,08	Картометрический	0,1	-
572	421893,16	2200962,53	Картометрический	0,1	-
573	421893,95	2200970,51	Картометрический	0,1	-
574	421895,62	2200987,41	Картометрический	0,1	-
575	421874,01	2200989,98	Картометрический	0,1	-
576	421872,73	2200990,55	Картометрический	0,1	-
577	421872,67	2200989,87	Картометрический	0,1	-
578	421869,57	2200991,32	Картометрический	0,1	-
579	421868,82	2200992,14	Картометрический	0,1	-
580	421869,97	2201004,34	Картометрический	0,1	-
581	421860,39	2201009,22	Картометрический	0,1	-
582	421854,13	2201019,72	Картометрический	0,1	-
563	421850,26	2201020,18	Картометрический	0,1	-
583	422144,40	2200961,13	Картометрический	0,1	-
584	422140,45	2200932,02	Картометрический	0,1	-
585	422140,12	2200929,89	Картометрический	0,1	-
586	422142,01	2200928,39	Картометрический	0,1	-
587	422187,00	2200923,55	Картометрический	0,1	-
588	422188,94	2200933,41	Картометрический	0,1	-
589	422192,81	2200953,10	Картометрический	0,1	-
590	422191,25	2200953,36	Картометрический	0,1	-
591	422187,31	2200954,01	Картометрический	0,1	-
592	422151,53	2200959,95	Картометрический	0,1	-
593	422148,15	2200960,51	Картометрический	0,1	-
583	422144,40	2200961,13	Картометрический	0,1	-
594	415357,48	2200939,25	Картометрический	0,1	-
595	415544,08	2200662,81	Картометрический	0,1	-

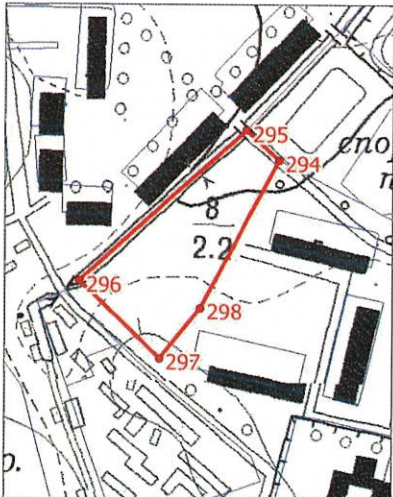
Раздел 2					
Сведения о местоположении границ объекта					
1. Система координат МСК-47 зона 2					
2. Сведения о характерных точках границ объекта					
Обозначение характерных точек границ	Координаты, м		Метод определения координат характерной точки	Средняя квадратическая погрешность положения характерной точки (Mt), м	Описание обозначения точки на местности (при наличии)
	X	Y			
1	2	3	4	5	6
596	415546,03	2200639,93	Картометрический	0,1	-
597	415548,05	2200631,02	Картометрический	0,1	-
598	415549,16	2200624,31	Картометрический	0,1	-
599	415551,18	2200606,35	Картометрический	0,1	-
600	415551,19	2200606,35	Картометрический	0,1	-
601	415551,50	2200594,77	Картометрический	0,1	-
602	415551,24	2200585,52	Картометрический	0,1	-
603	415550,86	2200579,73	Картометрический	0,1	-
604	415538,37	2200433,17	Картометрический	0,1	-
605	415537,54	2200425,34	Картометрический	0,1	-
606	415533,85	2200404,37	Картометрический	0,1	-
607	415530,29	2200390,30	Картометрический	0,1	-
608	415527,30	2200380,83	Картометрический	0,1	-
609	415524,64	2200373,30	Картометрический	0,1	-
610	415520,48	2200362,92	Картометрический	0,1	-
611	415517,27	2200355,76	Картометрический	0,1	-
612	415513,58	2200348,23	Картометрический	0,1	-
613	415509,53	2200340,68	Картометрический	0,1	-
614	415503,97	2200331,27	Картометрический	0,1	-
615	415493,96	2200315,18	Картометрический	0,1	-
616	415483,96	2200310,18	Картометрический	0,1	-
617	415464,72	2200276,18	Картометрический	0,1	-
618	415450,40	2200253,39	Картометрический	0,1	-
619	415441,65	2200239,46	Картометрический	0,1	-
620	415425,84	2200213,29	Картометрический	0,1	-
621	415425,79	2200213,28	Картометрический	0,1	-
622	415419,39	2200202,71	Картометрический	0,1	-
623	415405,30	2200131,61	Картометрический	0,1	-
624	415438,85	2200063,14	Картометрический	0,1	-
625	415459,01	2199512,54	Картометрический	0,1	-
626	415069,41	2199577,62	Картометрический	0,1	-
627	415059,77	2199448,75	Картометрический	0,1	-
628	415008,31	2199439,25	Картометрический	0,1	-
629	414955,84	2199417,75	Картометрический	0,1	-
630	414909,99	2199430,95	Картометрический	0,1	-
631	414587,07	2199842,73	Картометрический	0,1	-
632	414975,26	2200166,45	Картометрический	0,1	-
633	414818,03	2200291,40	Картометрический	0,1	-

Раздел 2					
Сведения о местоположении границ объекта					
1. Система координат МСК-47 зона 2					
2. Сведения о характерных точках границ объекта					
Обозначение характерных точек границ	Координаты, м		Метод определения координат характерной точки	Средняя квадратическая погрешность положения характерной точки (Mt), м	Описание обозначения точки на местности (при наличии)
	X	Y			
<i>1</i>	<i>2</i>	<i>3</i>	<i>4</i>	<i>5</i>	<i>6</i>
634	414802,27	2200303,93	Картометрический	0,1	-
635	414787,76	2200315,62	Картометрический	0,1	-
636	414973,33	2200533,65	Картометрический	0,1	-
637	414983,05	2200523,74	Картометрический	0,1	-
594	415357,48	2200939,25	Картометрический	0,1	-
3. Сведения о характерных точках части (частей) границ объекта					
Обозначение характерных точек границ	Координаты, м		Метод определения координат характерной точки	Средняя квадратическая погрешность положения характерной точки (Mt), м	Описание обозначения точки на местности (при наличии)
	X	Y			
<i>1</i>	<i>2</i>	<i>3</i>	<i>4</i>	<i>5</i>	<i>6</i>
-	-	-	-	-	-

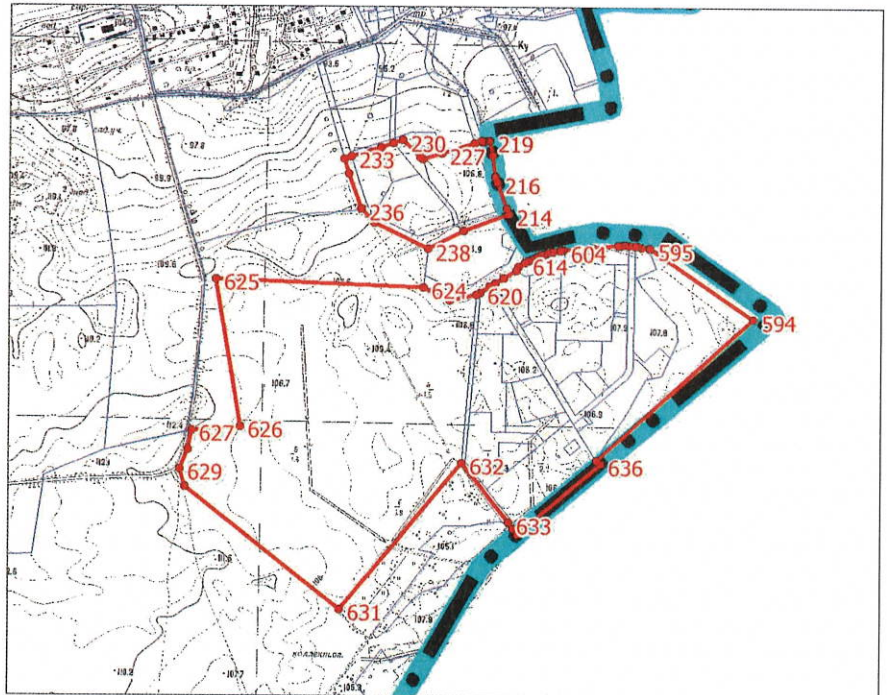
План границ объекта



Масштаб 1:30000







Масштаб 1:5000



Масштаб 1:20000

Используемые условные знаки и обозначения

-  граница городского поселения
-  граница объекта
-  границы земельных участков, учтенных в Едином государственном реестре недвижимости
-  1 характерные точки границы объекта

Подпись _____



Дата " 11 " 10 2021 г.

Место для оттиска печати (при наличии) лица, составившего описание местоположения границ объекта