

<b>ОПИСАНИЕ МЕСТОПОЛОЖЕНИЯ ГРАНИЦ</b>		
<b>Территориальная зона – «Зона промышленных, коммунальных предприятий и транспортных хозяйств IV-V класса санитарной опасности (П1)»</b>		
<small>(наименование объекта, местоположение границ которого описано (далее – объект))</small>		
<b>Раздел 1</b>		
<b>Сведения об объекте</b>		
<b>№ п/п</b>	<b>Характеристики объекта</b>	<b>Описание характеристик</b>
<b>1</b>	<b>2</b>	<b>3</b>
1	Местоположение объекта	Ленинградская область, Ломоносовский муниципальный район, Аннинское городское поселение
2	Площадь объекта +/- величина погрешности определения площади (P +/- Дельта P)	(3 581 998 +/- 662) м <sup>2</sup>
3	Иные характеристики объекта	-

Раздел 2					
Сведения о местоположении границ объекта					
1. Система координат МСК-47 зона 2					
2. Сведения о характерных точках границ объекта					
Обозначение характерных точек границ	Координаты, м		Метод определения координат характерной точки	Средняя квадратическая погрешность положения характерной точки (Mt), м	Описание обозначения точки на местности (при наличии)
	X	Y			
1	2	3	4	5	6
1	414787,76	2200315,62	Картометрический	0,1	-
2	414742,17	2200262,05	Картометрический	0,1	-
3	414708,79	2200224,42	Картометрический	0,1	-
4	414654,74	2200188,39	Картометрический	0,1	-
5	414485,02	2200091,88	Картометрический	0,1	-
6	414268,96	2199960,50	Картометрический	0,1	-
7	413980,61	2199785,11	Картометрический	0,1	-
8	413940,89	2199800,35	Картометрический	0,1	-
9	413922,59	2199809,19	Картометрический	0,1	-
10	413830,42	2199853,71	Картометрический	0,1	-
11	413819,53	2199850,72	Картометрический	0,1	-
12	413800,64	2199835,05	Картометрический	0,1	-
13	413742,69	2199786,99	Картометрический	0,1	-
14	413733,05	2199799,41	Картометрический	0,1	-
15	413729,87	2199797,03	Картометрический	0,1	-
16	413715,14	2199786,00	Картометрический	0,1	-
17	413690,70	2199764,57	Картометрический	0,1	-
18	413684,63	2199759,81	Картометрический	0,1	-
19	413682,72	2199762,15	Картометрический	0,1	-
20	413654,10	2199741,18	Картометрический	0,1	-
21	413655,37	2199739,42	Картометрический	0,1	-
22	413655,88	2199738,71	Картометрический	0,1	-
23	413654,46	2199737,64	Картометрический	0,1	-
24	413650,59	2199734,72	Картометрический	0,1	-
25	413648,88	2199737,24	Картометрический	0,1	-
26	413619,13	2199715,47	Картометрический	0,1	-
27	413626,30	2199705,88	Картометрический	0,1	-
28	413621,56	2199702,22	Картометрический	0,1	-
29	413617,13	2199698,80	Картометрический	0,1	-
30	413614,80	2199697,43	Картометрический	0,1	-
31	413611,09	2199694,23	Картометрический	0,1	-
32	413607,51	2199691,15	Картометрический	0,1	-
33	413603,87	2199688,48	Картометрический	0,1	-
34	413600,33	2199693,37	Картометрический	0,1	-
35	413451,01	2199582,72	Картометрический	0,1	-
36	413444,98	2199577,49	Картометрический	0,1	-
37	413444,79	2199574,61	Картометрический	0,1	-
38	413442,78	2199543,98	Картометрический	0,1	-

Раздел 2					
Сведения о местоположении границ объекта					
1. Система координат МСК-47 зона 2					
2. Сведения о характерных точках границ объекта					
Обозначение характерных точек границ	Координаты, м		Метод определения координат характерной точки	Средняя квадратическая погрешность положения характерной точки (Mt), м	Описание обозначения точки на местности (при наличии)
	X	Y			
1	2	3	4	5	6
39	413428,32	2199313,13	Картометрический	0,1	-
40	413409,47	2198923,20	Картометрический	0,1	-
41	413503,89	2198919,19	Картометрический	0,1	-
42	413614,17	2198913,85	Картометрический	0,1	-
43	413738,75	2198907,52	Картометрический	0,1	-
44	413874,43	2198901,14	Картометрический	0,1	-
45	414031,88	2198894,29	Картометрический	0,1	-
46	414102,39	2198891,11	Картометрический	0,1	-
47	414726,14	2198861,31	Картометрический	0,1	-
48	414730,99	2198861,10	Картометрический	0,1	-
49	414738,78	2199030,27	Картометрический	0,1	-
50	414932,89	2199096,79	Картометрический	0,1	-
51	414952,25	2199418,77	Картометрический	0,1	-
52	414909,99	2199430,95	Картометрический	0,1	-
53	414587,07	2199842,73	Картометрический	0,1	-
54	414975,26	2200166,45	Картометрический	0,1	-
55	414818,03	2200291,40	Картометрический	0,1	-
56	414802,27	2200303,93	Картометрический	0,1	-
1	414787,76	2200315,62	Картометрический	0,1	-
57	413498,56	2199327,66	Картометрический	0,1	-
58	413498,18	2199314,85	Картометрический	0,1	-
59	413498,01	2199311,03	Картометрический	0,1	-
60	413497,28	2199289,79	Картометрический	0,1	-
61	413522,33	2199289,62	Картометрический	0,1	-
62	413526,01	2199289,47	Картометрический	0,1	-
63	413562,50	2199288,22	Картометрический	0,1	-
64	413563,46	2199326,03	Картометрический	0,1	-
65	413502,94	2199327,55	Картометрический	0,1	-
57	413498,56	2199327,66	Картометрический	0,1	-
66	422052,70	2203936,95	Картометрический	0,1	-
67	421908,39	2203866,01	Картометрический	0,1	-
68	421863,28	2203843,69	Картометрический	0,1	-
69	421878,52	2203819,88	Картометрический	0,1	-
70	421932,55	2203735,42	Картометрический	0,1	-
71	421937,84	2203727,15	Картометрический	0,1	-
72	422054,35	2203545,13	Картометрический	0,1	-
73	422090,04	2203489,34	Картометрический	0,1	-
74	422172,21	2203361,06	Картометрический	0,1	-

Раздел 2					
Сведения о местоположении границ объекта					
1. Система координат МСК-47 зона 2					
2. Сведения о характерных точках границ объекта					
Обозначение характерных точек границ	Координаты, м		Метод определения координат характерной точки	Средняя квадратическая погрешность положения характерной точки (Mt), м	Описание обозначения точки на местности (при наличии)
	X	Y			
1	2	3	4	5	6
75	422176,57	2203353,37	Картометрический	0,1	-
76	422185,12	2203358,48	Картометрический	0,1	-
77	422187,16	2203359,60	Картометрический	0,1	-
78	422195,49	2203364,19	Картометрический	0,1	-
79	422197,61	2203365,50	Картометрический	0,1	-
80	422224,49	2203382,18	Картометрический	0,1	-
81	422246,61	2203395,93	Картометрический	0,1	-
82	422347,82	2203457,23	Картометрический	0,1	-
83	422364,92	2203467,61	Картометрический	0,1	-
84	422377,75	2203475,40	Картометрический	0,1	-
85	422368,22	2203489,75	Картометрический	0,1	-
86	422316,39	2203573,25	Картометрический	0,1	-
87	422262,83	2203647,13	Картометрический	0,1	-
88	422070,45	2203912,47	Картометрический	0,1	-
89	422066,34	2203918,14	Картометрический	0,1	-
90	422053,58	2203935,73	Картометрический	0,1	-
66	422052,70	2203936,95	Картометрический	0,1	-
91	421132,75	2201217,42	Картометрический	0,1	-
92	421132,32	2201214,58	Картометрический	0,1	-
93	421123,65	2201156,73	Картометрический	0,1	-
94	421105,17	2200994,05	Картометрический	0,1	-
95	421110,61	2200987,83	Картометрический	0,1	-
96	421110,96	2200981,99	Картометрический	0,1	-
97	421113,19	2200943,64	Картометрический	0,1	-
98	421113,71	2200934,76	Картометрический	0,1	-
99	421103,26	2200928,55	Картометрический	0,1	-
100	421101,90	2200887,64	Картометрический	0,1	-
101	421101,55	2200877,16	Картометрический	0,1	-
102	421098,08	2200771,80	Картометрический	0,1	-
103	421327,97	2200793,54	Картометрический	0,1	-
104	421298,55	2200919,84	Картометрический	0,1	-
105	421296,25	2200926,62	Картометрический	0,1	-
106	421288,75	2200948,30	Картометрический	0,1	-
107	421269,40	2200988,54	Картометрический	0,1	-
108	421331,39	2201006,14	Картометрический	0,1	-
109	421356,35	2201178,12	Картометрический	0,1	-
110	421356,85	2201181,58	Картометрический	0,1	-
111	421358,33	2201191,75	Картометрический	0,1	-

Раздел 2					
Сведения о местоположении границ объекта					
1. Система координат МСК-47 зона 2					
2. Сведения о характерных точках границ объекта					
Обозначение характерных точек границ	Координаты, м		Метод определения координат характерной точки	Средняя квадратическая погрешность положения характерной точки (Mt), м	Описание обозначения точки на местности (при наличии)
	X	Y			
1	2	3	4	5	6
112	421354,85	2201193,61	Картометрический	0,1	-
113	421354,84	2201193,61	Картометрический	0,1	-
91	421132,75	2201217,42	Картометрический	0,1	-
114	416345,39	2198231,88	Картометрический	0,1	-
115	416313,74	2198175,73	Картометрический	0,1	-
116	416288,31	2198130,61	Картометрический	0,1	-
117	416272,34	2198102,29	Картометрический	0,1	-
118	416165,80	2197913,04	Картометрический	0,1	-
119	416206,39	2197900,88	Картометрический	0,1	-
120	416262,95	2197882,50	Картометрический	0,1	-
121	416316,38	2197864,81	Картометрический	0,1	-
122	416362,38	2197850,09	Картометрический	0,1	-
123	416408,51	2197833,57	Картометрический	0,1	-
124	416409,97	2197832,81	Картометрический	0,1	-
125	416449,13	2197892,81	Картометрический	0,1	-
126	416475,71	2197938,52	Картометрический	0,1	-
127	416490,50	2197973,42	Картометрический	0,1	-
128	416511,71	2198019,00	Картометрический	0,1	-
129	416540,87	2198074,61	Картометрический	0,1	-
130	416565,06	2198122,50	Картометрический	0,1	-
131	416565,09	2198122,56	Картометрический	0,1	-
132	416558,97	2198125,96	Картометрический	0,1	-
133	416517,45	2198146,79	Картометрический	0,1	-
134	416476,46	2198166,93	Картометрический	0,1	-
135	416443,89	2198183,43	Картометрический	0,1	-
136	416413,57	2198198,12	Картометрический	0,1	-
114	416345,39	2198231,88	Картометрический	0,1	-
137	418362,35	2198492,54	Картометрический	0,1	-
138	418345,51	2198471,93	Картометрический	0,1	-
139	418358,28	2198458,90	Картометрический	0,1	-
140	418375,96	2198411,63	Картометрический	0,1	-
141	418287,33	2198297,77	Картометрический	0,1	-
142	418285,58	2198295,53	Картометрический	0,1	-
143	418307,09	2198278,73	Картометрический	0,1	-
144	418337,44	2198255,03	Картометрический	0,1	-
145	418367,11	2198231,86	Картометрический	0,1	-
146	418373,32	2198227,01	Картометрический	0,1	-
147	418415,63	2198281,22	Картометрический	0,1	-

Раздел 2					
Сведения о местоположении границ объекта					
1. Система координат МСК-47 зона 2					
2. Сведения о характерных точках границ объекта					
Обозначение характерных точек границ	Координаты, м		Метод определения координат характерной точки	Средняя квадратическая погрешность положения характерной точки (Mt), м	Описание обозначения точки на местности (при наличии)
	X	Y			
1	2	3	4	5	6
148	418437,50	2198309,25	Картометрический	0,1	-
149	418437,49	2198309,27	Картометрический	0,1	-
150	418446,21	2198320,66	Картометрический	0,1	-
151	418554,11	2198389,88	Картометрический	0,1	-
152	418509,80	2198482,12	Картометрический	0,1	-
153	418424,74	2198434,12	Картометрический	0,1	-
154	418411,56	2198425,82	Картометрический	0,1	-
137	418362,35	2198492,54	Картометрический	0,1	-
155	418598,31	2199680,30	Картометрический	0,1	-
156	418429,63	2199669,64	Картометрический	0,1	-
157	418431,27	2199635,07	Картометрический	0,1	-
158	418427,91	2199633,29	Картометрический	0,1	-
159	418461,03	2199577,36	Картометрический	0,1	-
160	418463,57	2199578,24	Картометрический	0,1	-
161	418467,00	2199580,14	Картометрический	0,1	-
162	418473,57	2199581,09	Картометрический	0,1	-
163	418482,40	2199582,36	Картометрический	0,1	-
164	418483,94	2199564,56	Картометрический	0,1	-
165	418556,21	2199570,64	Картометрический	0,1	-
166	418565,40	2199571,41	Картометрический	0,1	-
167	418566,83	2199560,76	Картометрический	0,1	-
168	418587,48	2199563,52	Картометрический	0,1	-
169	418606,81	2199500,66	Картометрический	0,1	-
170	418608,39	2199495,52	Картометрический	0,1	-
171	418658,55	2199531,61	Картометрический	0,1	-
172	418643,54	2199560,09	Картометрический	0,1	-
173	418616,00	2199574,43	Картометрический	0,1	-
174	418608,21	2199621,05	Картометрический	0,1	-
155	418598,31	2199680,30	Картометрический	0,1	-
175	418319,73	2199659,44	Картометрический	0,1	-
176	418319,99	2199643,38	Картометрический	0,1	-
177	418289,23	2199643,07	Картометрический	0,1	-
178	418289,28	2199641,18	Картометрический	0,1	-
179	418297,17	2199584,35	Картометрический	0,1	-
180	418299,75	2199570,30	Картометрический	0,1	-
181	418299,90	2199566,31	Картометрический	0,1	-
182	418300,43	2199552,56	Картометрический	0,1	-
183	418299,95	2199529,26	Картометрический	0,1	-

Раздел 2					
Сведения о местоположении границ объекта					
1. Система координат МСК-47 зона 2					
2. Сведения о характерных точках границ объекта					
Обозначение характерных точек границ	Координаты, м		Метод определения координат характерной точки	Средняя квадратическая погрешность положения характерной точки (Mt), м	Описание обозначения точки на местности (при наличии)
	X	Y			
1	2	3	4	5	6
184	418297,88	2199510,39	Картометрический	0,1	-
185	418297,78	2199476,22	Картометрический	0,1	-
186	418363,20	2199484,93	Картометрический	0,1	-
187	418375,83	2199486,27	Картометрический	0,1	-
188	418384,08	2199501,09	Картометрический	0,1	-
189	418427,30	2199512,09	Картометрический	0,1	-
190	418427,20	2199518,32	Картометрический	0,1	-
191	418433,07	2199519,18	Картометрический	0,1	-
192	418429,08	2199526,74	Картометрический	0,1	-
193	418417,75	2199548,01	Картометрический	0,1	-
194	418439,40	2199551,63	Картометрический	0,1	-
195	418425,27	2199577,34	Картометрический	0,1	-
196	418419,83	2199586,50	Картометрический	0,1	-
197	418409,08	2199606,44	Картометрический	0,1	-
198	418397,34	2199627,76	Картометрический	0,1	-
199	418394,17	2199632,56	Картометрический	0,1	-
200	418389,73	2199637,77	Картометрический	0,1	-
201	418387,23	2199640,30	Картометрический	0,1	-
202	418382,64	2199644,22	Картометрический	0,1	-
203	418377,08	2199647,76	Картометрический	0,1	-
204	418362,37	2199651,10	Картометрический	0,1	-
205	418339,70	2199656,29	Картометрический	0,1	-
206	418320,61	2199659,39	Картометрический	0,1	-
175	418319,73	2199659,44	Картометрический	0,1	-
207	422751,43	2203035,89	Картометрический	0,1	-
208	422738,71	2203033,25	Картометрический	0,1	-
209	422739,63	2203030,38	Картометрический	0,1	-
210	422746,07	2203009,72	Картометрический	0,1	-
211	422752,35	2202989,01	Картометрический	0,1	-
212	422758,46	2202968,26	Картометрический	0,1	-
213	422764,42	2202947,45	Картометрический	0,1	-
214	422770,22	2202926,61	Картометрический	0,1	-
215	422775,84	2202905,72	Картометрический	0,1	-
216	422779,11	2202899,43	Картометрический	0,1	-
217	422782,58	2202893,20	Картометрический	0,1	-
218	422788,18	2202883,78	Картометрический	0,1	-
219	422794,20	2202874,43	Картометрический	0,1	-
220	422800,55	2202865,08	Картометрический	0,1	-

Раздел 2					
Сведения о местоположении границ объекта					
1. Система координат МСК-47 зона 2					
2. Сведения о характерных точках границ объекта					
Обозначение характерных точек границ	Координаты, м		Метод определения координат характерной точки	Средняя квадратическая погрешность положения характерной точки (Mt), м	Описание обозначения точки на местности (при наличии)
	X	Y			
1	2	3	4	5	6
221	422876,53	2202919,57	Картометрический	0,1	-
222	422843,72	2202965,74	Картометрический	0,1	-
223	422831,15	2202973,61	Картометрический	0,1	-
224	422794,52	2202998,48	Картометрический	0,1	-
225	422780,80	2203008,49	Картометрический	0,1	-
226	422769,86	2203017,41	Картометрический	0,1	-
227	422759,29	2203027,24	Картометрический	0,1	-
207	422751,43	2203035,89	Картометрический	0,1	-
228	418725,17	2199699,56	Картометрический	0,1	-
229	418647,33	2199640,36	Картометрический	0,1	-
230	418654,30	2199592,66	Картометрический	0,1	-
231	418684,88	2199550,28	Картометрический	0,1	-
232	418765,42	2199610,35	Картометрический	0,1	-
228	418725,17	2199699,56	Картометрический	0,1	-
233	419277,27	2199263,89	Картометрический	0,1	-
234	419182,67	2199583,49	Картометрический	0,1	-
235	419134,86	2199744,97	Картометрический	0,1	-
236	419121,32	2199736,79	Картометрический	0,1	-
237	419167,08	2199559,72	Картометрический	0,1	-
238	419038,14	2199529,01	Картометрический	0,1	-
239	419064,06	2199418,49	Картометрический	0,1	-
240	418955,35	2199382,43	Картометрический	0,1	-
241	419010,04	2199227,49	Картометрический	0,1	-
242	419046,17	2199126,07	Картометрический	0,1	-
233	419277,27	2199263,89	Картометрический	0,1	-
243	418813,31	2200083,84	Картометрический	0,1	-
244	419541,74	2200308,14	Картометрический	0,1	-
245	419702,77	2200328,41	Картометрический	0,1	-
246	419725,33	2200331,25	Картометрический	0,1	-
247	419841,49	2200345,87	Картометрический	0,1	-
248	419905,19	2200513,21	Картометрический	0,1	-
249	419995,76	2200658,27	Картометрический	0,1	-
250	420019,48	2200696,91	Картометрический	0,1	-
251	420106,37	2200748,50	Картометрический	0,1	-
252	420118,08	2200754,83	Картометрический	0,1	-
253	420141,66	2200755,38	Картометрический	0,1	-
254	420206,90	2200757,03	Картометрический	0,1	-
255	420213,32	2200758,40	Картометрический	0,1	-



Раздел 2					
Сведения о местоположении границ объекта					
1. Система координат МСК-47 зона 2					
2. Сведения о характерных точках границ объекта					
Обозначение характерных точек границ	Координаты, м		Метод определения координат характерной точки	Средняя квадратическая погрешность положения характерной точки (Mt), м	Описание обозначения точки на местности (при наличии)
	X	Y			
1	2	3	4	5	6
256	420229,74	2200765,38	Картометрический	0,1	-
257	420234,98	2200769,89	Картометрический	0,1	-
258	420045,54	2200952,50	Картометрический	0,1	-
259	420056,92	2200986,66	Картометрический	0,1	-
260	420059,12	2200993,43	Картометрический	0,1	-
261	420062,60	2201004,10	Картометрический	0,1	-
262	420063,11	2201005,73	Картометрический	0,1	-
263	420071,35	2201032,08	Картометрический	0,1	-
264	420076,65	2201049,26	Картометрический	0,1	-
265	420083,05	2201070,99	Картометрический	0,1	-
266	420086,09	2201081,30	Картометрический	0,1	-
267	420089,23	2201091,08	Картометрический	0,1	-
268	420096,74	2201116,21	Картометрический	0,1	-
269	420099,25	2201126,44	Картометрический	0,1	-
270	420100,45	2201129,69	Картометрический	0,1	-
271	420102,60	2201136,43	Картометрический	0,1	-
272	420104,36	2201141,98	Картометрический	0,1	-
273	420155,42	2201314,36	Картометрический	0,1	-
274	420152,02	2201302,92	Картометрический	0,1	-
275	420139,10	2201304,14	Картометрический	0,1	-
276	419956,22	2201323,80	Картометрический	0,1	-
277	419949,05	2201324,57	Картометрический	0,1	-
278	419934,89	2201318,74	Картометрический	0,1	-
279	419924,49	2201319,84	Картометрический	0,1	-
280	419807,52	2201332,18	Картометрический	0,1	-
281	419765,79	2200936,69	Картометрический	0,1	-
282	419547,07	2200906,35	Картометрический	0,1	-
283	419388,38	2200884,34	Картометрический	0,1	-
284	419077,49	2200787,66	Картометрический	0,1	-
285	419077,48	2200787,54	Картометрический	0,1	-
286	419076,98	2200765,71	Картометрический	0,1	-
287	418923,75	2200699,13	Картометрический	0,1	-
288	418905,06	2200696,11	Картометрический	0,1	-
289	418805,91	2200679,76	Картометрический	0,1	-
290	418796,35	2200678,39	Картометрический	0,1	-
291	418783,89	2200634,21	Картометрический	0,1	-
292	418766,19	2200525,23	Картометрический	0,1	-
293	418760,96	2200476,38	Картометрический	0,1	-

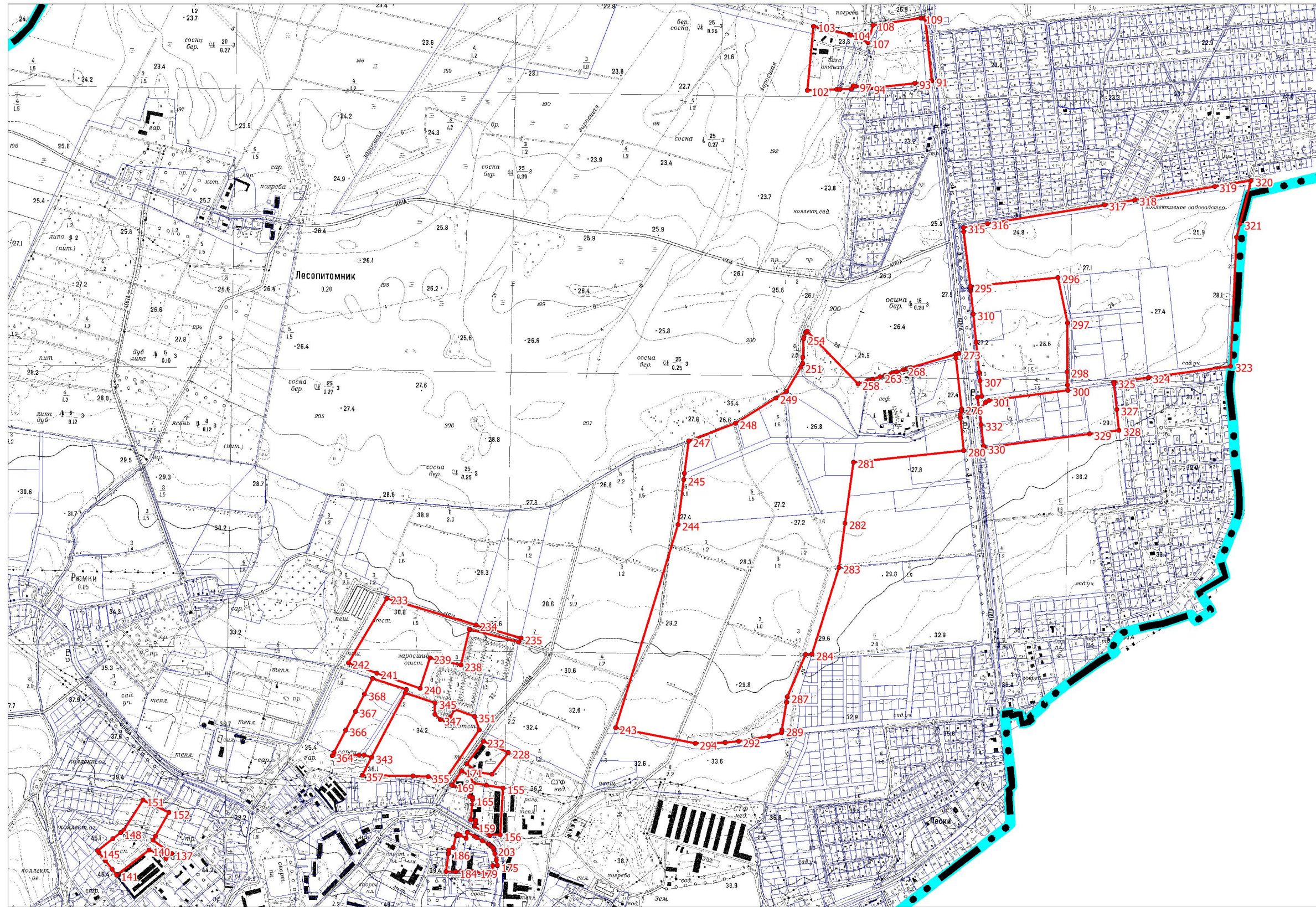
Раздел 2					
Сведения о местоположении границ объекта					
1. Система координат МСК-47 зона 2					
2. Сведения о характерных точках границ объекта					
Обозначение характерных точек границ	Координаты, м		Метод определения координат характерной точки	Средняя квадратическая погрешность положения характерной точки (Mt), м	Описание обозначения точки на местности (при наличии)
	X	Y			
1	2	3	4	5	6
294	418757,88	2200369,71	Картометрический	0,1	-
243	418813,31	2200083,84	Картометрический	0,1	-
295	420395,16	2201355,39	Картометрический	0,1	-
296	420427,67	2201669,94	Картометрический	0,1	-
297	420264,46	2201703,84	Картометрический	0,1	-
298	420089,76	2201702,23	Картометрический	0,1	-
299	420042,58	2201704,29	Картометрический	0,1	-
300	420023,44	2201705,15	Картометрический	0,1	-
301	419985,85	2201421,41	Картометрический	0,1	-
302	419980,37	2201409,95	Картометрический	0,1	-
303	419954,83	2201388,20	Картометрический	0,1	-
304	419954,56	2201387,26	Картометрический	0,1	-
305	419998,03	2201381,52	Картометрический	0,1	-
306	420001,60	2201396,06	Картометрический	0,1	-
307	420057,48	2201390,29	Картометрический	0,1	-
308	420086,80	2201387,26	Картометрический	0,1	-
309	420196,22	2201375,95	Картометрический	0,1	-
310	420295,69	2201365,67	Картометрический	0,1	-
311	420380,61	2201356,89	Картометрический	0,1	-
312	420384,29	2201356,51	Картометрический	0,1	-
313	420388,27	2201356,10	Картометрический	0,1	-
314	420391,37	2201355,78	Картометрический	0,1	-
295	420395,16	2201355,39	Картометрический	0,1	-
315	420606,33	2201330,48	Картометрический	0,1	-
316	420620,11	2201416,44	Картометрический	0,1	-
317	420687,44	2201836,60	Картометрический	0,1	-
318	420705,47	2201944,86	Картометрический	0,1	-
319	420753,34	2202232,28	Картометрический	0,1	-
320	420774,85	2202361,43	Картометрический	0,1	-
321	420619,79	2202321,93	Картометрический	0,1	-
322	420571,31	2202309,90	Картометрический	0,1	-
323	420109,77	2202288,73	Картометрический	0,1	-
324	420069,40	2201994,15	Картометрический	0,1	-
325	420052,27	2201869,22	Картометрический	0,1	-
326	420046,57	2201869,77	Картометрический	0,1	-
327	419954,47	2201879,81	Картометрический	0,1	-
328	419880,00	2201887,93	Картометрический	0,1	-
329	419866,34	2201783,19	Картометрический	0,1	-

Раздел 2					
Сведения о местоположении границ объекта					
1. Система координат МСК-47 зона 2					
2. Сведения о характерных точках границ объекта					
Обозначение характерных точек границ	Координаты, м		Метод определения координат характерной точки	Средняя квадратическая погрешность положения характерной точки (Mt), м	Описание обозначения точки на местности (при наличии)
	X	Y			
1	2	3	4	5	6
330	419816,85	2201403,73	Картометрический	0,1	-
331	419823,79	2201402,95	Картометрический	0,1	-
332	419899,66	2201394,41	Картометрический	0,1	-
333	419954,83	2201388,20	Картометрический	0,1	-
334	419980,37	2201409,95	Картометрический	0,1	-
335	419985,85	2201421,41	Картометрический	0,1	-
336	420023,44	2201705,15	Картометрический	0,1	-
337	420042,58	2201704,29	Картометрический	0,1	-
338	420089,76	2201702,23	Картометрический	0,1	-
339	420264,46	2201703,84	Картометрический	0,1	-
340	420427,67	2201669,94	Картометрический	0,1	-
341	420395,16	2201355,39	Картометрический	0,1	-
342	420591,41	2201332,24	Картометрический	0,1	-
315	420606,33	2201330,48	Картометрический	0,1	-
343	418708,08	2199209,50	Картометрический	0,1	-
344	418938,05	2199329,32	Картометрический	0,1	-
345	418902,88	2199436,87	Картометрический	0,1	-
346	418862,00	2199436,86	Картометрический	0,1	-
347	418843,27	2199454,90	Картометрический	0,1	-
348	418841,99	2199471,00	Картометрический	0,1	-
349	418851,97	2199491,07	Картометрический	0,1	-
350	418880,44	2199507,89	Картометрический	0,1	-
351	418855,01	2199578,33	Картометрический	0,1	-
352	418805,59	2199595,14	Картометрический	0,1	-
353	418624,54	2199470,55	Картометрический	0,1	-
354	418630,78	2199441,95	Картометрический	0,1	-
355	418637,94	2199411,68	Картометрический	0,1	-
356	418640,91	2199357,65	Картометрический	0,1	-
357	418644,07	2199176,15	Картометрический	0,1	-
343	418708,08	2199209,50	Картометрический	0,1	-
358	418990,04	2199213,35	Картометрический	0,1	-
359	418950,46	2199333,97	Картометрический	0,1	-
360	418938,05	2199329,32	Картометрический	0,1	-
361	418708,08	2199209,50	Картометрический	0,1	-
362	418716,24	2199182,73	Картометрический	0,1	-
363	418715,78	2199164,69	Картометрический	0,1	-
364	418713,28	2199067,84	Картометрический	0,1	-
365	418725,54	2199074,29	Картометрический	0,1	-

Раздел 2					
Сведения о местоположении границ объекта					
1. Система координат МСК-47 зона 2					
2. Сведения о характерных точках границ объекта					
Обозначение характерных точек границ	Координаты, м		Метод определения координат характерной точки	Средняя квадратическая погрешность положения характерной точки (Mt), м	Описание обозначения точки на местности (при наличии)
	X	Y			
<i>1</i>	<i>2</i>	<i>3</i>	<i>4</i>	<i>5</i>	<i>6</i>
366	418805,03	2199116,08	Картометрический	0,1	-
367	418872,26	2199151,43	Картометрический	0,1	-
368	418934,23	2199184,01	Картометрический	0,1	-
358	418990,04	2199213,35	Картометрический	0,1	-


3. Сведения о характерных точках части (частей) границ объекта					
Обозначение характерных точек границ	Координаты, м		Метод определения координат характерной точки	Средняя квадратическая погрешность положения характерной точки (Mt), м	Описание обозначения точки на местности (при наличии)
	X	Y			
<i>1</i>	<i>2</i>	<i>3</i>	<i>4</i>	<i>5</i>	<i>6</i>
-	-	-	-	-	-








Масштаб 1:15 000

Используемые условные знаки и обозначения

 граница городского поселения

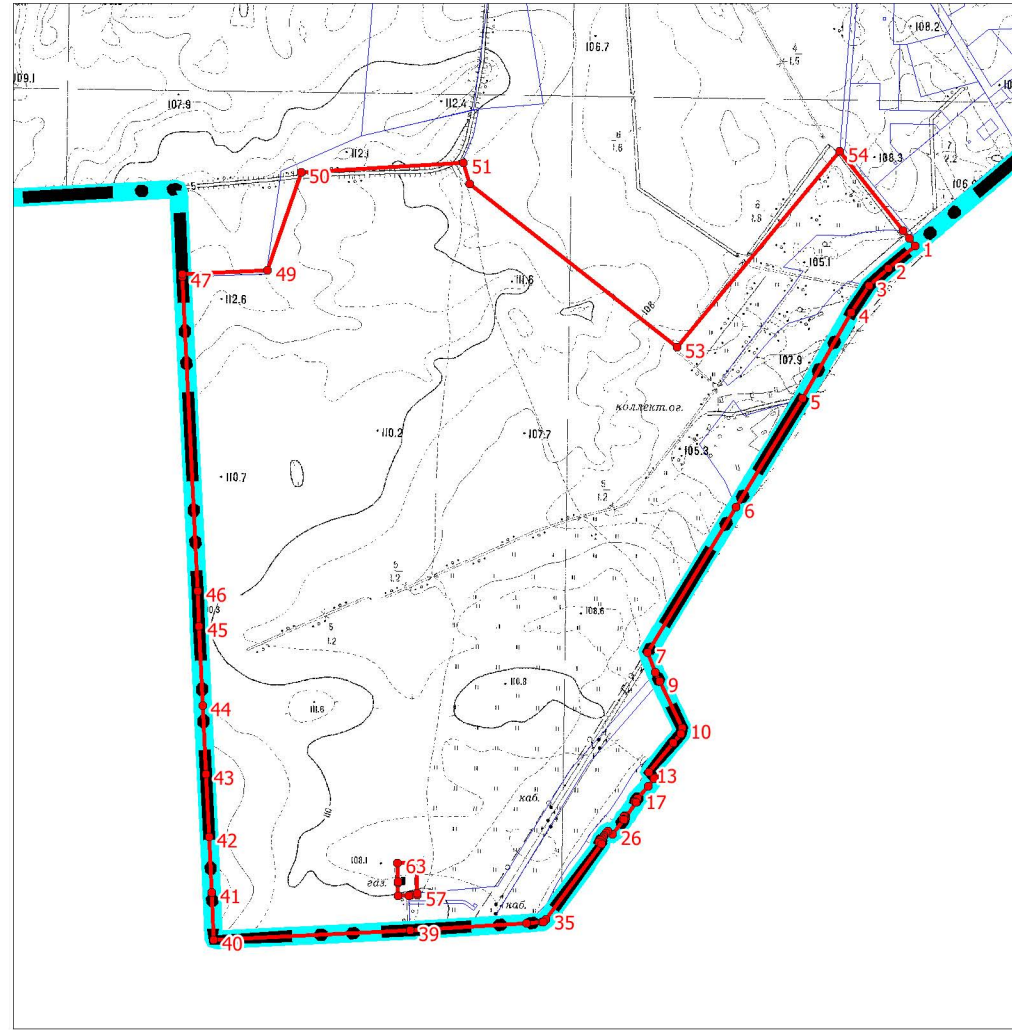
 граница объекта

 границы земельных участков, учтенных в Едином государственном реестре недвижимости

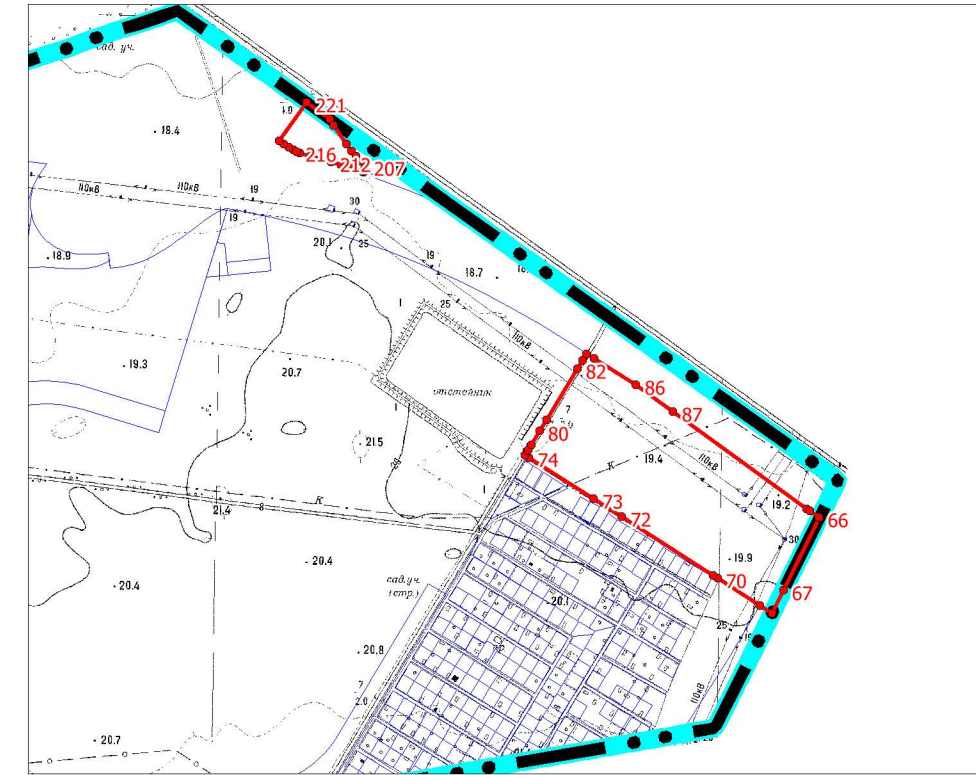
 1 характерные точки границы объекта

Подпись \_\_\_\_\_ Дата " \_\_\_\_ " \_\_\_\_\_ г.

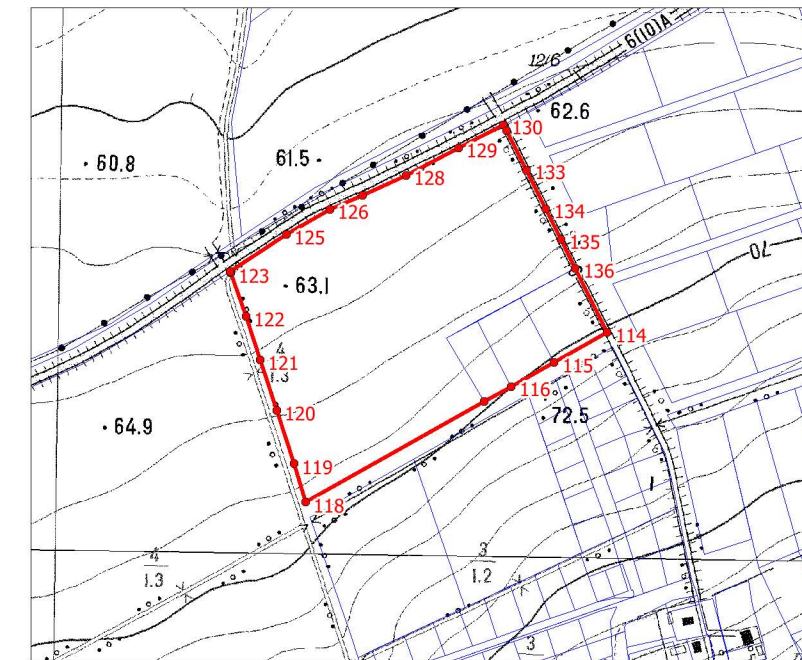
Место для оттиска печати (при наличии) лица,  
составившего описание местоположения границ объекта



Масштаб 1:15 000







Масштаб 1:15 000



Масштаб 1:8 000

Используемые условные знаки и обозначения

-  граница городского поселения
-  граница объекта
-  границы земельных участков, учтенных в Едином государственном реестре недвижимости
-  1 характерные точки границы объекта

Подпись \_\_\_\_\_ Дата " \_\_\_\_ " \_\_\_\_\_ г.

Место для оттиска печати (при наличии) лица,  
составившего описание местоположения границ объекта