

<b>ОПИСАНИЕ МЕСТОПОЛОЖЕНИЯ ГРАНИЦ</b>		
<b>Территориальная зона – «Зона озелененных территорий общего пользования (Р1)»</b>		
<small>(наименование объекта, местоположение границ которого описано (далее – объект))</small>		
<b>Раздел 1</b>		
<b>Сведения об объекте</b>		
<b>№ п/п</b>	<b>Характеристики объекта</b>	<b>Описание характеристик</b>
<i>1</i>	<i>2</i>	<i>3</i>
1	Местоположение объекта	Ленинградская область, Ломоносовский муниципальный район, Аннинское городское поселение
2	Площадь объекта +/- величина погрешности определения площади (Р +/- Дельта Р)	(678 964 +/- 288) м <sup>2</sup>
3	Иные характеристики объекта	-

Раздел 2					
Сведения о местоположении границ объекта					
1. Система координат МСК-47 зона 2					
2. Сведения о характерных точках границ объекта					
Обозначение характерных точек границ	Координаты, м		Метод определения координат характерной точки	Средняя квадратическая погрешность положения характерной точки (Mt), м	Описание обозначения точки на местности (при наличии)
	X	Y			
1	2	3	4	5	6
1	421356,85	2201181,58	Картометрический	0,1	-
2	421356,35	2201178,12	Картометрический	0,1	-
3	421331,39	2201006,14	Картометрический	0,1	-
4	421269,40	2200988,54	Картометрический	0,1	-
5	421288,75	2200948,30	Картометрический	0,1	-
6	421296,25	2200926,62	Картометрический	0,1	-
7	421327,95	2200926,67	Картометрический	0,1	-
8	421328,17	2200931,43	Картометрический	0,1	-
9	421329,88	2200967,63	Картометрический	0,1	-
10	421337,24	2200969,02	Картометрический	0,1	-
11	421345,44	2200970,56	Картометрический	0,1	-
12	421381,12	2200970,06	Картометрический	0,1	-
13	421380,90	2200938,21	Картометрический	0,1	-
14	421395,41	2200893,58	Картометрический	0,1	-
15	421422,99	2200855,61	Картометрический	0,1	-
16	421453,58	2200833,39	Картометрический	0,1	-
17	421455,18	2200815,46	Картометрический	0,1	-
18	421455,35	2200813,53	Картометрический	0,1	-
19	421455,86	2200807,84	Картометрический	0,1	-
20	421456,21	2200805,55	Картометрический	0,1	-
21	421457,81	2200805,69	Картометрический	0,1	-
22	421643,75	2200821,01	Картометрический	0,1	-
23	421620,08	2200980,05	Картометрический	0,1	-
24	421615,46	2200990,18	Картометрический	0,1	-
25	421620,11	2201030,16	Картометрический	0,1	-
26	421625,52	2201077,01	Картометрический	0,1	-
27	421568,17	2201081,02	Картометрический	0,1	-
28	421565,44	2201110,11	Картометрический	0,1	-
29	421628,53	2201107,20	Картометрический	0,1	-
30	421632,34	2201129,66	Картометрический	0,1	-
31	421635,53	2201148,44	Картометрический	0,1	-
32	421633,02	2201148,70	Картометрический	0,1	-
33	421633,40	2201152,37	Картометрический	0,1	-
34	421608,07	2201155,05	Картометрический	0,1	-
35	421606,68	2201142,19	Картометрический	0,1	-
36	421588,88	2201144,10	Картометрический	0,1	-
37	421590,26	2201156,93	Картометрический	0,1	-
1	421356,85	2201181,58	Картометрический	0,1	-

Раздел 2					
Сведения о местоположении границ объекта					
1. Система координат МСК-47 зона 2					
2. Сведения о характерных точках границ объекта					
Обозначение характерных точек границ	Координаты, м		Метод определения координат характерной точки	Средняя квадратическая погрешность положения характерной точки (Mt), м	Описание обозначения точки на местности (при наличии)
	X	Y			
1	2	3	4	5	6
38	418234,68	2198946,51	Картометрический	0,1	-
39	418224,92	2198945,54	Картометрический	0,1	-
40	418224,79	2198945,52	Картометрический	0,1	-
41	418222,26	2198936,00	Картометрический	0,1	-
42	418214,15	2198905,54	Картометрический	0,1	-
43	418206,83	2198861,78	Картометрический	0,1	-
44	418210,79	2198849,70	Картометрический	0,1	-
45	418218,27	2198842,56	Картометрический	0,1	-
46	418260,83	2198831,75	Картометрический	0,1	-
47	418266,65	2198829,09	Картометрический	0,1	-
48	418273,39	2198816,46	Картометрический	0,1	-
49	418274,66	2198807,80	Картометрический	0,1	-
50	418277,06	2198803,79	Картометрический	0,1	-
51	418279,55	2198797,48	Картометрический	0,1	-
52	418279,31	2198794,11	Картометрический	0,1	-
53	418277,77	2198789,01	Картометрический	0,1	-
54	418369,68	2198774,63	Картометрический	0,1	-
55	418394,94	2198768,65	Картометрический	0,1	-
56	418450,36	2198774,89	Картометрический	0,1	-
57	418503,72	2198784,77	Картометрический	0,1	-
58	418513,72	2198782,13	Картометрический	0,1	-
59	418514,69	2198781,87	Картометрический	0,1	-
60	418502,36	2198799,30	Картометрический	0,1	-
61	418485,90	2198818,58	Картометрический	0,1	-
62	418465,65	2198840,48	Картометрический	0,1	-
63	418446,45	2198860,08	Картометрический	0,1	-
64	418426,69	2198879,85	Картометрический	0,1	-
65	418412,48	2198896,76	Картометрический	0,1	-
66	418406,32	2198905,48	Картометрический	0,1	-
67	418402,86	2198910,39	Картометрический	0,1	-
68	418394,03	2198918,44	Картометрический	0,1	-
69	418381,16	2198925,09	Картометрический	0,1	-
70	418361,50	2198931,85	Картометрический	0,1	-
71	418341,48	2198936,62	Картометрический	0,1	-
72	418314,31	2198940,75	Картометрический	0,1	-
73	418280,17	2198944,45	Картометрический	0,1	-
74	418251,95	2198945,73	Картометрический	0,1	-
38	418234,68	2198946,51	Картометрический	0,1	-

Раздел 2					
Сведения о местоположении границ объекта					
1. Система координат МСК-47 зона 2					
2. Сведения о характерных точках границ объекта					
Обозначение характерных точек границ	Координаты, м		Метод определения координат характерной точки	Средняя квадратическая погрешность положения характерной точки (Mt), м	Описание обозначения точки на местности (при наличии)
	X	Y			
1	2	3	4	5	6
75	418074,97	2199697,03	Картометрический	0,1	-
76	418059,30	2199681,48	Картометрический	0,1	-
77	418024,32	2199646,33	Картометрический	0,1	-
78	417966,01	2199587,48	Картометрический	0,1	-
79	417952,90	2199579,73	Картометрический	0,1	-
80	417929,65	2199572,93	Картометрический	0,1	-
81	417921,94	2199570,46	Картометрический	0,1	-
82	417923,47	2199566,63	Картометрический	0,1	-
83	417929,45	2199558,87	Картометрический	0,1	-
84	417880,14	2199549,02	Картометрический	0,1	-
85	417875,39	2199549,02	Картометрический	0,1	-
86	417873,74	2199537,19	Картометрический	0,1	-
87	417874,49	2199515,90	Картометрический	0,1	-
88	417875,21	2199495,64	Картометрический	0,1	-
89	417878,71	2199446,04	Картометрический	0,1	-
90	417941,14	2199474,28	Картометрический	0,1	-
91	417958,66	2199499,01	Картометрический	0,1	-
92	417963,24	2199501,54	Картометрический	0,1	-
93	417969,30	2199498,89	Картометрический	0,1	-
94	417972,11	2199497,66	Картометрический	0,1	-
95	417976,39	2199495,79	Картометрический	0,1	-
96	417997,44	2199500,99	Картометрический	0,1	-
97	418022,44	2199507,17	Картометрический	0,1	-
98	418105,61	2199525,87	Картометрический	0,1	-
99	418147,40	2199530,50	Картометрический	0,1	-
100	418147,05	2199540,46	Картометрический	0,1	-
101	418145,16	2199551,75	Картометрический	0,1	-
102	418138,39	2199592,39	Картометрический	0,1	-
103	418130,76	2199640,18	Картометрический	0,1	-
75	418074,97	2199697,03	Картометрический	0,1	-
104	418059,42	2199655,51	Картометрический	0,1	-
105	418042,00	2199637,59	Картометрический	0,1	-
106	418059,79	2199619,98	Картометрический	0,1	-
107	418077,21	2199637,91	Картометрический	0,1	-
104	418059,42	2199655,51	Картометрический	0,1	-
108	414921,52	2195360,82	Картометрический	0,1	-
109	414924,71	2195321,11	Картометрический	0,1	-
110	414920,73	2195298,07	Картометрический	0,1	-

Раздел 2					
Сведения о местоположении границ объекта					
1. Система координат МСК-47 зона 2					
2. Сведения о характерных точках границ объекта					
Обозначение характерных точек границ	Координаты, м		Метод определения координат характерной точки	Средняя квадратическая погрешность положения характерной точки (M <sub>t</sub> ), м	Описание обозначения точки на местности (при наличии)
	X	Y			
1	2	3	4	5	6
111	414908,03	2195262,02	Картометрический	0,1	-
112	414902,43	2195250,43	Картометрический	0,1	-
113	414894,80	2195241,34	Картометрический	0,1	-
114	414879,74	2195232,60	Картометрический	0,1	-
115	414868,15	2195220,22	Картометрический	0,1	-
116	414861,89	2195204,26	Картометрический	0,1	-
117	414853,95	2195061,22	Картометрический	0,1	-
118	414856,36	2195028,16	Картометрический	0,1	-
119	414858,87	2195015,28	Картометрический	0,1	-
120	414860,53	2195010,54	Картометрический	0,1	-
121	414887,33	2194949,70	Картометрический	0,1	-
122	414891,68	2194973,99	Картометрический	0,1	-
123	414927,90	2195067,75	Картометрический	0,1	-
124	414934,44	2195086,29	Картометрический	0,1	-
125	414963,88	2195162,41	Картометрический	0,1	-
126	414972,90	2195185,74	Картометрический	0,1	-
127	414941,28	2195226,59	Картометрический	0,1	-
128	414972,45	2195320,02	Картометрический	0,1	-
129	414943,05	2195339,96	Картометрический	0,1	-
108	414921,52	2195360,82	Картометрический	0,1	-
130	418535,30	2198565,66	Картометрический	0,1	-
131	418529,30	2198562,68	Картометрический	0,1	-
132	418478,34	2198539,76	Картометрический	0,1	-
133	418439,53	2198523,52	Картометрический	0,1	-
134	418398,63	2198505,75	Картометрический	0,1	-
135	418362,35	2198492,54	Картометрический	0,1	-
136	418411,56	2198425,82	Картометрический	0,1	-
137	418424,74	2198434,12	Картометрический	0,1	-
138	418509,80	2198482,12	Картометрический	0,1	-
139	418554,11	2198389,88	Картометрический	0,1	-
140	418446,21	2198320,66	Картометрический	0,1	-
141	418437,49	2198309,27	Картометрический	0,1	-
142	418437,50	2198309,25	Картометрический	0,1	-
143	418415,63	2198281,22	Картометрический	0,1	-
144	418424,90	2198271,12	Картометрический	0,1	-
145	418447,53	2198246,49	Картометрический	0,1	-
146	418487,97	2198270,98	Картометрический	0,1	-
147	418487,36	2198272,25	Картометрический	0,1	-

Раздел 2					
Сведения о местоположении границ объекта					
1. Система координат МСК-47 зона 2					
2. Сведения о характерных точках границ объекта					
Обозначение характерных точек границ	Координаты, м		Метод определения координат характерной точки	Средняя квадратическая погрешность положения характерной точки (Mt), м	Описание обозначения точки на местности (при наличии)
	X	Y			
1	2	3	4	5	6
148	418471,24	2198269,15	Картометрический	0,1	-
149	418468,98	2198280,94	Картометрический	0,1	-
150	418501,08	2198287,12	Картометрический	0,1	-
151	418579,27	2198335,33	Картометрический	0,1	-
152	418581,44	2198347,67	Картометрический	0,1	-
153	418572,54	2198372,97	Картометрический	0,1	-
154	418570,81	2198377,92	Картометрический	0,1	-
155	418557,79	2198387,49	Картометрический	0,1	-
156	418552,55	2198398,34	Картометрический	0,1	-
157	418545,09	2198413,75	Картометрический	0,1	-
158	418542,38	2198419,36	Картометрический	0,1	-
159	418536,34	2198431,84	Картометрический	0,1	-
160	418523,61	2198458,13	Картометрический	0,1	-
161	418523,00	2198460,91	Картометрический	0,1	-
162	418523,82	2198464,29	Картометрический	0,1	-
163	418546,32	2198496,77	Картометрический	0,1	-
164	418564,69	2198509,73	Картометрический	0,1	-
165	418565,44	2198510,10	Картометрический	0,1	-
166	418563,23	2198513,92	Картометрический	0,1	-
167	418553,67	2198532,85	Картометрический	0,1	-
168	418543,54	2198551,13	Картометрический	0,1	-
130	418535,30	2198565,66	Картометрический	0,1	-
169	418750,92	2198957,10	Картометрический	0,1	-
170	418701,06	2198925,22	Картометрический	0,1	-
171	418701,77	2198918,25	Картометрический	0,1	-
172	418598,25	2198827,30	Картометрический	0,1	-
173	418604,60	2198818,04	Картометрический	0,1	-
174	418595,34	2198807,99	Картометрический	0,1	-
175	418602,75	2198797,14	Картометрический	0,1	-
176	418593,76	2198789,99	Картометрический	0,1	-
177	418604,07	2198764,60	Картометрический	0,1	-
178	418589,63	2198746,68	Картометрический	0,1	-
179	418592,17	2198740,28	Картометрический	0,1	-
180	418600,14	2198743,27	Картометрический	0,1	-
181	418603,88	2198733,51	Картометрический	0,1	-
182	418601,82	2198722,89	Картометрический	0,1	-
183	418612,21	2198697,49	Картометрический	0,1	-
184	418622,27	2198653,86	Картометрический	0,1	-

Раздел 2					
Сведения о местоположении границ объекта					
1. Система координат МСК-47 зона 2					
2. Сведения о характерных точках границ объекта					
Обозначение характерных точек границ	Координаты, м		Метод определения координат характерной точки	Средняя квадратическая погрешность положения характерной точки (Mt), м	Описание обозначения точки на местности (при наличии)
	X	Y			
1	2	3	4	5	6
185	418629,91	2198655,89	Картометрический	0,1	-
186	418639,34	2198658,67	Картометрический	0,1	-
187	418648,14	2198661,40	Картометрический	0,1	-
188	418659,77	2198664,39	Картометрический	0,1	-
189	418663,65	2198666,10	Картометрический	0,1	-
190	418657,22	2198689,00	Картометрический	0,1	-
191	418655,31	2198696,25	Картометрический	0,1	-
192	418651,54	2198699,90	Картометрический	0,1	-
193	418644,80	2198734,10	Картометрический	0,1	-
194	418647,54	2198738,79	Картометрический	0,1	-
195	418648,43	2198745,05	Картометрический	0,1	-
196	418646,77	2198756,31	Картометрический	0,1	-
197	418647,93	2198811,62	Картометрический	0,1	-
198	418658,39	2198823,92	Картометрический	0,1	-
199	418673,02	2198835,94	Картометрический	0,1	-
200	418691,15	2198849,02	Картометрический	0,1	-
201	418711,77	2198856,22	Картометрический	0,1	-
202	418713,07	2198854,33	Картометрический	0,1	-
203	418734,89	2198860,77	Картометрический	0,1	-
204	418749,85	2198868,26	Картометрический	0,1	-
205	418770,66	2198875,35	Картометрический	0,1	-
206	418756,95	2198930,65	Картометрический	0,1	-
169	418750,92	2198957,10	Картометрический	0,1	-
207	418054,47	2198131,17	Картометрический	0,1	-
208	418053,98	2198124,66	Картометрический	0,1	-
209	418089,14	2198122,75	Картометрический	0,1	-
210	418103,02	2198114,69	Картометрический	0,1	-
211	418108,42	2198109,47	Картометрический	0,1	-
212	418116,58	2198104,30	Картометрический	0,1	-
213	418126,13	2198101,23	Картометрический	0,1	-
214	418131,98	2198098,86	Картометрический	0,1	-
215	418141,88	2198097,79	Картометрический	0,1	-
216	418145,83	2198096,99	Картометрический	0,1	-
217	418169,55	2198095,62	Картометрический	0,1	-
218	418196,39	2198099,61	Картометрический	0,1	-
219	418198,86	2198099,74	Картометрический	0,1	-
220	418213,73	2198098,93	Картометрический	0,1	-
221	418228,06	2198089,47	Картометрический	0,1	-

Раздел 2					
Сведения о местоположении границ объекта					
1. Система координат МСК-47 зона 2					
2. Сведения о характерных точках границ объекта					
Обозначение характерных точек границ	Координаты, м		Метод определения координат характерной точки	Средняя квадратическая погрешность положения характерной точки (Mt), м	Описание обозначения точки на местности (при наличии)
	X	Y			
1	2	3	4	5	6
222	418246,78	2198085,82	Картометрический	0,1	-
223	418290,15	2198085,68	Картометрический	0,1	-
224	418362,96	2198072,62	Картометрический	0,1	-
225	418405,12	2198054,17	Картометрический	0,1	-
226	418477,03	2198035,12	Картометрический	0,1	-
227	418525,83	2198008,48	Картометрический	0,1	-
228	418580,09	2197983,62	Картометрический	0,1	-
229	418628,39	2197991,08	Картометрический	0,1	-
230	418657,59	2198009,59	Картометрический	0,1	-
231	418674,66	2198023,96	Картометрический	0,1	-
232	418710,49	2198070,30	Картометрический	0,1	-
233	418729,95	2198078,06	Картометрический	0,1	-
234	418774,81	2198076,30	Картометрический	0,1	-
235	418805,05	2198068,08	Картометрический	0,1	-
236	418831,54	2198054,31	Картометрический	0,1	-
237	418866,86	2198031,06	Картометрический	0,1	-
238	418875,01	2198037,21	Картометрический	0,1	-
239	418807,47	2198074,50	Картометрический	0,1	-
240	418794,77	2198078,71	Картометрический	0,1	-
241	418765,25	2198085,04	Картометрический	0,1	-
242	418757,78	2198083,99	Картометрический	0,1	-
243	418741,10	2198083,97	Картометрический	0,1	-
244	418725,69	2198083,96	Картометрический	0,1	-
245	418670,52	2198059,12	Картометрический	0,1	-
246	418667,39	2198057,71	Картометрический	0,1	-
247	418624,55	2198034,44	Картометрический	0,1	-
248	418614,40	2198029,26	Картометрический	0,1	-
249	418590,26	2198020,01	Картометрический	0,1	-
250	418566,91	2198017,43	Картометрический	0,1	-
251	418517,96	2198045,67	Картометрический	0,1	-
252	418469,09	2198061,60	Картометрический	0,1	-
253	418449,16	2198066,97	Картометрический	0,1	-
254	418416,58	2198073,35	Картометрический	0,1	-
255	418345,74	2198098,47	Картометрический	0,1	-
256	418305,61	2198108,15	Картометрический	0,1	-
257	418273,94	2198122,12	Картометрический	0,1	-
258	418263,97	2198129,68	Картометрический	0,1	-
259	418248,52	2198090,67	Картометрический	0,1	-



Раздел 2					
Сведения о местоположении границ объекта					
1. Система координат МСК-47 зона 2					
2. Сведения о характерных точках границ объекта					
Обозначение характерных точек границ	Координаты, м		Метод определения координат характерной точки	Средняя квадратическая погрешность положения характерной точки (Mt), м	Описание обозначения точки на местности (при наличии)
	X	Y			
1	2	3	4	5	6
260	418230,21	2198094,79	Картометрический	0,1	-
261	418215,10	2198102,96	Картометрический	0,1	-
262	418201,54	2198106,46	Картометрический	0,1	-
263	418145,89	2198101,77	Картометрический	0,1	-
264	418129,15	2198105,24	Картометрический	0,1	-
265	418119,25	2198108,87	Картометрический	0,1	-
266	418095,43	2198125,66	Картометрический	0,1	-
267	418075,91	2198129,83	Картометрический	0,1	-
207	418054,47	2198131,17	Картометрический	0,1	-
268	418361,10	2199660,52	Картометрический	0,1	-
269	418335,25	2199660,52	Картометрический	0,1	-
270	418319,70	2199660,24	Картометрический	0,1	-
271	418319,73	2199659,44	Картометрический	0,1	-
272	418320,61	2199659,39	Картометрический	0,1	-
273	418339,70	2199656,29	Картометрический	0,1	-
274	418362,37	2199651,10	Картометрический	0,1	-
275	418377,08	2199647,76	Картометрический	0,1	-
276	418382,64	2199644,22	Картометрический	0,1	-
277	418387,23	2199640,30	Картометрический	0,1	-
278	418389,73	2199637,77	Картометрический	0,1	-
279	418394,17	2199632,56	Картометрический	0,1	-
280	418397,34	2199627,76	Картометрический	0,1	-
281	418409,08	2199606,44	Картометрический	0,1	-
282	418419,83	2199586,50	Картометрический	0,1	-
283	418425,27	2199577,34	Картометрический	0,1	-
284	418439,40	2199551,63	Картометрический	0,1	-
285	418417,75	2199548,01	Картометрический	0,1	-
286	418429,08	2199526,74	Картометрический	0,1	-
287	418433,07	2199519,18	Картометрический	0,1	-
288	418427,20	2199518,32	Картометрический	0,1	-
289	418427,31	2199512,09	Картометрический	0,1	-
290	418435,26	2199513,32	Картометрический	0,1	-
291	418450,52	2199515,68	Картометрический	0,1	-
292	418460,13	2199517,07	Картометрический	0,1	-
293	418472,08	2199486,03	Картометрический	0,1	-
294	418477,92	2199470,82	Картометрический	0,1	-
295	418490,18	2199438,91	Картометрический	0,1	-
296	418487,62	2199426,11	Картометрический	0,1	-

Раздел 2					
Сведения о местоположении границ объекта					
1. Система координат МСК-47 зона 2					
2. Сведения о характерных точках границ объекта					
Обозначение характерных точек границ	Координаты, м		Метод определения координат характерной точки	Средняя квадратическая погрешность положения характерной точки (M <sub>t</sub> ), м	Описание обозначения точки на местности (при наличии)
	X	Y			
1	2	3	4	5	6
297	418486,88	2199418,52	Картометрический	0,1	-
298	418480,30	2199359,81	Картометрический	0,1	-
299	418485,18	2199359,81	Картометрический	0,1	-
300	418482,25	2199328,82	Картометрический	0,1	-
301	418481,59	2199316,54	Картометрический	0,1	-
302	418483,39	2199313,86	Картометрический	0,1	-
303	418496,49	2199316,68	Картометрический	0,1	-
304	418520,37	2199310,24	Картометрический	0,1	-
305	418521,71	2199325,55	Картометрический	0,1	-
306	418525,48	2199364,42	Картометрический	0,1	-
307	418526,41	2199408,51	Картометрический	0,1	-
308	418525,09	2199425,49	Картометрический	0,1	-
309	418521,63	2199438,34	Картометрический	0,1	-
310	418515,25	2199449,90	Картометрический	0,1	-
311	418502,06	2199471,75	Картометрический	0,1	-
312	418484,94	2199500,09	Картометрический	0,1	-
313	418448,74	2199560,81	Картометрический	0,1	-
314	418407,14	2199631,10	Картометрический	0,1	-
315	418398,97	2199641,89	Картометрический	0,1	-
316	418390,93	2199650,18	Картометрический	0,1	-
317	418384,29	2199654,46	Картометрический	0,1	-
318	418370,97	2199658,96	Картометрический	0,1	-
268	418361,10	2199660,52	Картометрический	0,1	-
319	418631,42	2198515,25	Картометрический	0,1	-
320	418631,34	2198515,21	Картометрический	0,1	-
321	418662,33	2198449,95	Картометрический	0,1	-
322	418711,31	2198399,94	Картометрический	0,1	-
323	418878,28	2198244,15	Картометрический	0,1	-
324	418883,97	2198232,79	Картометрический	0,1	-
325	418887,03	2198226,68	Картометрический	0,1	-
326	418887,19	2198226,41	Картометрический	0,1	-
327	418900,64	2198224,21	Картометрический	0,1	-
328	418915,58	2198219,40	Картометрический	0,1	-
329	418933,26	2198210,15	Картометрический	0,1	-
330	418973,68	2198180,27	Картометрический	0,1	-
331	418980,98	2198175,33	Картометрический	0,1	-
332	418985,14	2198180,29	Картометрический	0,1	-
333	418904,85	2198248,07	Картометрический	0,1	-

Раздел 2					
Сведения о местоположении границ объекта					
1. Система координат МСК-47 зона 2					
2. Сведения о характерных точках границ объекта					
Обозначение характерных точек границ	Координаты, м		Метод определения координат характерной точки	Средняя квадратическая погрешность положения характерной точки (Mt), м	Описание обозначения точки на местности (при наличии)
	X	Y			
1	2	3	4	5	6
334	418808,68	2198327,42	Картометрический	0,1	-
335	418754,79	2198376,04	Картометрический	0,1	-
336	418687,98	2198444,28	Картометрический	0,1	-
337	418662,05	2198474,27	Картометрический	0,1	-
338	418651,13	2198489,56	Картометрический	0,1	-
339	418638,66	2198510,35	Картометрический	0,1	-
340	418636,76	2198514,69	Картометрический	0,1	-
341	418634,34	2198515,03	Картометрический	0,1	-
319	418631,42	2198515,25	Картометрический	0,1	-
342	418171,49	2199297,66	Картометрический	0,1	-
343	418137,06	2199288,39	Картометрический	0,1	-
344	418092,68	2199272,55	Картометрический	0,1	-
345	418090,93	2199269,51	Картометрический	0,1	-
346	418101,26	2199223,73	Картометрический	0,1	-
347	418105,44	2199218,93	Картометрический	0,1	-
348	418109,91	2199218,39	Картометрический	0,1	-
349	418159,06	2199230,83	Картометрический	0,1	-
350	418168,12	2199197,55	Картометрический	0,1	-
351	418172,55	2199194,61	Картометрический	0,1	-
352	418195,62	2199199,98	Картометрический	0,1	-
353	418202,35	2199201,72	Картометрический	0,1	-
342	418171,49	2199297,66	Картометрический	0,1	-
354	418280,89	2201030,72	Картометрический	0,1	-
355	418277,77	2201027,41	Картометрический	0,1	-
356	418276,39	2201025,96	Картометрический	0,1	-
357	418273,76	2201023,24	Картометрический	0,1	-
358	418259,51	2201016,98	Картометрический	0,1	-
359	418255,74	2201016,27	Картометрический	0,1	-
360	418252,09	2201018,00	Картометрический	0,1	-
361	418250,08	2201018,01	Картометрический	0,1	-
362	418244,96	2201005,82	Картометрический	0,1	-
363	418227,45	2200964,20	Картометрический	0,1	-
364	418189,69	2200871,35	Картометрический	0,1	-
365	418218,09	2200863,80	Картометрический	0,1	-
366	418242,05	2200857,43	Картометрический	0,1	-
367	418273,06	2201010,98	Картометрический	0,1	-
354	418280,89	2201030,72	Картометрический	0,1	-
368	421882,68	2200933,56	Картометрический	0,1	-

Раздел 2					
Сведения о местоположении границ объекта					
1. Система координат МСК-47 зона 2					
2. Сведения о характерных точках границ объекта					
Обозначение характерных точек границ	Координаты, м		Метод определения координат характерной точки	Средняя квадратическая погрешность положения характерной точки (M <sub>t</sub> ), м	Описание обозначения точки на местности (при наличии)
	X	Y			
1	2	3	4	5	6
369	421940,99	2200844,63	Картометрический	0,1	-
370	421953,69	2200825,74	Картометрический	0,1	-
371	421960,63	2200821,27	Картометрический	0,1	-
372	421987,49	2200919,88	Картометрический	0,1	-
373	421950,47	2200919,88	Картометрический	0,1	-
374	421948,48	2200926,81	Картометрический	0,1	-
368	421882,68	2200933,56	Картометрический	0,1	-
375	418488,90	2199244,85	Картометрический	0,1	-
376	418482,72	2199213,20	Картометрический	0,1	-
377	418472,62	2199213,02	Картометрический	0,1	-
378	418458,16	2199172,17	Картометрический	0,1	-
379	418495,39	2199159,32	Картометрический	0,1	-
380	418474,84	2199099,26	Картометрический	0,1	-
381	418473,29	2199095,20	Картометрический	0,1	-
382	418493,58	2199083,26	Картометрический	0,1	-
383	418495,83	2199089,39	Картометрический	0,1	-
384	418500,58	2199117,97	Картометрический	0,1	-
385	418505,39	2199162,42	Картометрический	0,1	-
386	418513,64	2199239,56	Картометрический	0,1	-
387	418514,06	2199243,88	Картометрический	0,1	-
375	418488,90	2199244,85	Картометрический	0,1	-
388	418598,49	2198451,06	Картометрический	0,1	-
389	418581,79	2198445,76	Картометрический	0,1	-
390	418549,75	2198436,62	Картометрический	0,1	-
391	418552,24	2198426,84	Картометрический	0,1	-
392	418568,44	2198414,09	Картометрический	0,1	-
393	418572,85	2198410,62	Картометрический	0,1	-
394	418594,49	2198347,07	Картометрический	0,1	-
395	418610,32	2198356,84	Картометрический	0,1	-
396	418612,21	2198346,19	Картометрический	0,1	-
397	418627,89	2198355,68	Картометрический	0,1	-
398	418621,31	2198385,90	Картометрический	0,1	-
399	418603,78	2198437,40	Картометрический	0,1	-
388	418598,49	2198451,06	Картометрический	0,1	-
400	418298,51	2199434,85	Картометрический	0,1	-
401	418278,11	2199434,85	Картометрический	0,1	-
402	418278,64	2199408,96	Картометрический	0,1	-
403	418208,24	2199408,10	Картометрический	0,1	-

Раздел 2					
Сведения о местоположении границ объекта					
1. Система координат МСК-47 зона 2					
2. Сведения о характерных точках границ объекта					
Обозначение характерных точек границ	Координаты, м		Метод определения координат характерной точки	Средняя квадратическая погрешность положения характерной точки (Mt), м	Описание обозначения точки на местности (при наличии)
	X	Y			
1	2	3	4	5	6
404	418179,57	2199408,10	Картометрический	0,1	-
405	418204,42	2199358,52	Картометрический	0,1	-
406	418299,90	2199399,31	Картометрический	0,1	-
400	418298,51	2199434,85	Картометрический	0,1	-
407	415768,85	2197864,87	Картометрический	0,1	-
408	415756,23	2197846,29	Картометрический	0,1	-
409	415747,18	2197815,39	Картометрический	0,1	-
410	415745,93	2197814,31	Картометрический	0,1	-
411	415752,15	2197812,32	Картометрический	0,1	-
412	415806,23	2197783,79	Картометрический	0,1	-
413	415830,20	2197830,05	Картометрический	0,1	-
414	415809,70	2197841,69	Картометрический	0,1	-
415	415789,60	2197853,10	Картометрический	0,1	-
407	415768,85	2197864,87	Картометрический	0,1	-
416	414010,82	2192641,98	Картометрический	0,1	-
417	414199,17	2192573,87	Картометрический	0,1	-
418	414179,46	2192588,59	Картометрический	0,1	-
419	414176,60	2192595,29	Картометрический	0,1	-
420	414168,06	2192602,60	Картометрический	0,1	-
421	414161,09	2192612,97	Картометрический	0,1	-
422	414145,85	2192631,49	Картометрический	0,1	-
423	414133,33	2192639,50	Картометрический	0,1	-
424	414119,45	2192641,05	Картометрический	0,1	-
425	414087,91	2192638,65	Картометрический	0,1	-
426	414053,91	2192633,98	Картометрический	0,1	-
427	414021,58	2192638,70	Картометрический	0,1	-
416	414010,82	2192641,98	Картометрический	0,1	-
428	414784,66	2194664,65	Картометрический	0,1	-
429	414782,05	2194639,65	Картометрический	0,1	-
430	414893,30	2194635,30	Картометрический	0,1	-
431	414909,21	2194631,65	Картометрический	0,1	-
432	414947,68	2194635,25	Картометрический	0,1	-
433	414975,51	2194640,76	Картометрический	0,1	-
434	414976,39	2194649,06	Картометрический	0,1	-
435	414858,06	2194654,04	Картометрический	0,1	-
428	414784,66	2194664,65	Картометрический	0,1	-
436	415952,43	2198452,99	Картометрический	0,1	-
437	415947,41	2198439,25	Картометрический	0,1	-

Раздел 2					
Сведения о местоположении границ объекта					
1. Система координат МСК-47 зона 2					
2. Сведения о характерных точках границ объекта					
Обозначение характерных точек границ	Координаты, м		Метод определения координат характерной точки	Средняя квадратическая погрешность положения характерной точки (Mt), м	Описание обозначения точки на местности (при наличии)
	X	Y			
1	2	3	4	5	6
438	415945,68	2198433,67	Картометрический	0,1	-
439	415940,87	2198418,45	Картометрический	0,1	-
440	415944,01	2198417,56	Картометрический	0,1	-
441	415944,26	2198418,21	Картометрический	0,1	-
442	415965,39	2198412,64	Картометрический	0,1	-
443	416017,28	2198397,52	Картометрический	0,1	-
444	416056,67	2198386,35	Картометрический	0,1	-
445	416082,75	2198381,66	Картометрический	0,1	-
446	416084,70	2198383,33	Картометрический	0,1	-
447	416084,14	2198385,57	Картометрический	0,1	-
448	416017,89	2198416,82	Картометрический	0,1	-
449	416003,76	2198431,37	Картометрический	0,1	-
450	415990,51	2198442,44	Картометрический	0,1	-
451	415976,31	2198447,77	Картометрический	0,1	-
452	415966,60	2198449,98	Картометрический	0,1	-
453	415959,35	2198451,25	Картометрический	0,1	-
436	415952,43	2198452,99	Картометрический	0,1	-
454	415164,18	2194053,73	Картометрический	0,1	-
455	415157,81	2194010,89	Картометрический	0,1	-
456	415160,32	2193978,15	Картометрический	0,1	-
457	415164,39	2193978,22	Картометрический	0,1	-
458	415163,88	2193982,17	Картометрический	0,1	-
459	415194,17	2193989,13	Картометрический	0,1	-
460	415219,43	2193994,86	Картометрический	0,1	-
461	415218,13	2194006,42	Картометрический	0,1	-
462	415217,54	2194013,18	Картометрический	0,1	-
463	415212,59	2194016,89	Картометрический	0,1	-
464	415209,24	2194022,56	Картометрический	0,1	-
465	415209,76	2194027,99	Картометрический	0,1	-
466	415208,68	2194036,73	Картометрический	0,1	-
454	415164,18	2194053,73	Картометрический	0,1	-
467	418125,10	2198659,42	Картометрический	0,1	-
468	418174,93	2198700,57	Картометрический	0,1	-
469	418132,36	2198723,33	Картометрический	0,1	-
467	418125,10	2198659,42	Картометрический	0,1	-
470	417815,12	2200222,67	Картометрический	0,1	-
471	417794,54	2200209,64	Картометрический	0,1	-
472	417819,05	2200196,44	Картометрический	0,1	-

Раздел 2					
Сведения о местоположении границ объекта					
1. Система координат МСК-47 зона 2					
2. Сведения о характерных точках границ объекта					
Обозначение характерных точек границ	Координаты, м		Метод определения координат характерной точки	Средняя квадратическая погрешность положения характерной точки (Mt), м	Описание обозначения точки на местности (при наличии)
	X	Y			
1	2	3	4	5	6
473	417808,56	2200169,66	Картометрический	0,1	-
474	417808,59	2200169,34	Картометрический	0,1	-
475	417844,32	2200170,16	Картометрический	0,1	-
476	417833,95	2200210,23	Картометрический	0,1	-
477	417831,55	2200215,38	Картометрический	0,1	-
478	417828,01	2200219,37	Картометрический	0,1	-
479	417822,82	2200221,21	Картометрический	0,1	-
470	417815,12	2200222,67	Картометрический	0,1	-
480	414902,70	2192840,52	Картометрический	0,1	-
481	414886,38	2192818,62	Картометрический	0,1	-
482	414918,14	2192792,73	Картометрический	0,1	-
483	414935,45	2192816,63	Картометрический	0,1	-
480	414902,70	2192840,52	Картометрический	0,1	-
484	414871,60	2193444,41	Картометрический	0,1	-
485	414859,17	2193423,03	Картометрический	0,1	-
486	414898,25	2193406,51	Картометрический	0,1	-
487	414910,08	2193428,23	Картометрический	0,1	-
488	414876,71	2193442,03	Картометрический	0,1	-
484	414871,60	2193444,41	Картометрический	0,1	-
489	415753,22	2198110,06	Картометрический	0,1	-
490	415742,50	2198089,40	Картометрический	0,1	-
491	415738,94	2198089,39	Картометрический	0,1	-
492	415735,99	2198091,90	Картометрический	0,1	-
493	415731,37	2198093,11	Картометрический	0,1	-
494	415726,75	2198091,74	Картометрический	0,1	-
495	415724,01	2198084,14	Картометрический	0,1	-
496	415725,92	2198080,55	Картометрический	0,1	-
497	415729,02	2198078,46	Картометрический	0,1	-
498	415741,14	2198071,53	Картометрический	0,1	-
499	415736,54	2198056,30	Картометрический	0,1	-
500	415748,46	2198053,23	Картометрический	0,1	-
501	415762,33	2198107,01	Картометрический	0,1	-
489	415753,22	2198110,06	Картометрический	0,1	-
502	419258,06	2195124,35	Картометрический	0,1	-
503	419208,44	2195087,60	Картометрический	0,1	-
504	419207,80	2195082,22	Картометрический	0,1	-
505	419264,81	2195097,75	Картометрический	0,1	-
502	419258,06	2195124,35	Картометрический	0,1	-

Раздел 2					
Сведения о местоположении границ объекта					
1. Система координат МСК-47 зона 2					
2. Сведения о характерных точках границ объекта					
Обозначение характерных точек границ	Координаты, м		Метод определения координат характерной точки	Средняя квадратическая погрешность положения характерной точки (Mt), м	Описание обозначения точки на местности (при наличии)
	X	Y			
1	2	3	4	5	6
506	414291,70	2192763,39	Картометрический	0,1	-
507	414287,74	2192749,18	Картометрический	0,1	-
508	414327,53	2192740,72	Картометрический	0,1	-
509	414331,43	2192753,29	Картометрический	0,1	-
506	414291,70	2192763,39	Картометрический	0,1	-
510	419009,45	2194388,46	Картометрический	0,1	-
511	419014,23	2194397,86	Картометрический	0,1	-
512	419028,84	2194423,73	Картометрический	0,1	-
513	419043,73	2194450,79	Картометрический	0,1	-
514	419063,65	2194489,68	Картометрический	0,1	-
515	419086,13	2194508,38	Картометрический	0,1	-
516	419117,69	2194532,33	Картометрический	0,1	-
517	419125,59	2194538,32	Картометрический	0,1	-
518	419135,93	2194567,29	Картометрический	0,1	-
519	419130,82	2194617,27	Картометрический	0,1	-
520	419108,42	2194677,21	Картометрический	0,1	-
521	419100,33	2194702,35	Картометрический	0,1	-
522	419089,74	2194708,46	Картометрический	0,1	-
523	419060,83	2194695,60	Картометрический	0,1	-
524	418992,20	2194659,67	Картометрический	0,1	-
525	418956,39	2194634,57	Картометрический	0,1	-
526	418896,78	2194612,46	Картометрический	0,1	-
527	418882,50	2194607,62	Картометрический	0,1	-
528	418842,96	2194594,22	Картометрический	0,1	-
529	418794,68	2194605,18	Картометрический	0,1	-
530	418679,27	2194551,55	Картометрический	0,1	-
531	418684,71	2194408,62	Картометрический	0,1	-
532	418868,30	2194314,30	Картометрический	0,1	-
533	418927,31	2194321,75	Картометрический	0,1	-
534	418939,73	2194300,91	Картометрический	0,1	-
535	418987,87	2194326,09	Картометрический	0,1	-
536	419002,86	2194356,52	Картометрический	0,1	-
537	419002,99	2194375,71	Картометрический	0,1	-
538	419009,45	2194388,45	Картометрический	0,1	-
510	419009,45	2194388,46	Картометрический	0,1	-
539	418912,20	2194868,77	Картометрический	0,1	-
540	418926,28	2194857,93	Картометрический	0,1	-
541	418970,61	2194852,26	Картометрический	0,1	-



Раздел 2					
Сведения о местоположении границ объекта					
1. Система координат МСК-47 зона 2					
2. Сведения о характерных точках границ объекта					
Обозначение характерных точек границ	Координаты, м		Метод определения координат характерной точки	Средняя квадратическая погрешность положения характерной точки (Mt), м	Описание обозначения точки на местности (при наличии)
	X	Y			
1	2	3	4	5	6
542	418979,44	2194851,13	Картометрический	0,1	-
543	418994,40	2194842,12	Картометрический	0,1	-
544	419005,81	2194826,69	Картометрический	0,1	-
545	419007,47	2194813,60	Картометрический	0,1	-
546	419009,21	2194799,87	Картометрический	0,1	-
547	419029,83	2194780,33	Картометрический	0,1	-
548	419035,58	2194775,36	Картометрический	0,1	-
549	419043,85	2194698,95	Картометрический	0,1	-
550	419077,35	2194715,44	Картометрический	0,1	-
551	419073,48	2194755,44	Картометрический	0,1	-
552	419088,49	2194754,26	Картометрический	0,1	-
553	419089,87	2194745,74	Картометрический	0,1	-
554	419092,49	2194735,55	Картометрический	0,1	-
555	419095,23	2194724,73	Картометрический	0,1	-
556	419098,36	2194712,17	Картометрический	0,1	-
557	419100,33	2194702,35	Картометрический	0,1	-
558	419089,74	2194708,46	Картометрический	0,1	-
559	419060,83	2194695,60	Картометрический	0,1	-
560	418992,20	2194659,67	Картометрический	0,1	-
561	418956,39	2194634,57	Картометрический	0,1	-
562	418896,78	2194612,46	Картометрический	0,1	-
563	418882,50	2194607,62	Картометрический	0,1	-
564	418881,50	2194625,84	Картометрический	0,1	-
565	418879,89	2194650,69	Картометрический	0,1	-
566	418875,32	2194719,84	Картометрический	0,1	-
567	418857,85	2194799,71	Картометрический	0,1	-
568	418853,57	2194822,97	Картометрический	0,1	-
569	418851,95	2194864,37	Картометрический	0,1	-
570	418875,84	2194867,49	Картометрический	0,1	-
539	418912,20	2194868,77	Картометрический	0,1	-
571	415160,93	2193213,37	Картометрический	0,1	-
572	415156,67	2193211,08	Картометрический	0,1	-
573	415156,35	2193208,62	Картометрический	0,1	-
574	415155,04	2193199,11	Картометрический	0,1	-
575	415166,44	2193198,12	Картометрический	0,1	-
576	415169,35	2193196,52	Картометрический	0,1	-
577	415172,68	2193199,90	Картометрический	0,1	-
578	415175,25	2193200,84	Картометрический	0,1	-

Раздел 2					
Сведения о местоположении границ объекта					
1. Система координат МСК-47 зона 2					
2. Сведения о характерных точках границ объекта					
Обозначение характерных точек границ	Координаты, м		Метод определения координат характерной точки	Средняя квадратическая погрешность положения характерной точки (Mt), м	Описание обозначения точки на местности (при наличии)
	X	Y			
1	2	3	4	5	6
579	415181,46	2193199,61	Картометрический	0,1	-
580	415193,18	2193194,22	Картометрический	0,1	-
581	415199,80	2193186,37	Картометрический	0,1	-
582	415218,60	2193172,59	Картометрический	0,1	-
583	415224,02	2193165,31	Картометрический	0,1	-
584	415221,87	2193159,03	Картометрический	0,1	-
585	415198,01	2193162,82	Картометрический	0,1	-
586	415193,33	2193159,21	Картометрический	0,1	-
587	415189,84	2193154,21	Картометрический	0,1	-
588	415179,19	2193138,23	Картометрический	0,1	-
589	415168,56	2193123,19	Картометрический	0,1	-
590	415163,91	2193124,40	Картометрический	0,1	-
591	415141,97	2193090,98	Картометрический	0,1	-
592	415132,65	2193092,66	Картометрический	0,1	-
593	415142,43	2193114,60	Картометрический	0,1	-
594	415156,19	2193126,40	Картометрический	0,1	-
595	415155,73	2193126,52	Картометрический	0,1	-
596	415154,16	2193126,69	Картометрический	0,1	-
597	415151,76	2193126,12	Картометрический	0,1	-
598	415148,36	2193122,84	Картометрический	0,1	-
599	415144,89	2193119,05	Картометрический	0,1	-
600	415141,75	2193114,75	Картометрический	0,1	-
601	415139,06	2193115,18	Картометрический	0,1	-
602	415130,38	2193117,07	Картометрический	0,1	-
603	415128,64	2193117,37	Картометрический	0,1	-
604	415128,07	2193114,75	Картометрический	0,1	-
605	415121,76	2193088,12	Картометрический	0,1	-
606	415153,96	2193084,16	Картометрический	0,1	-
607	415180,45	2193129,79	Картометрический	0,1	-
608	415205,70	2193127,67	Картометрический	0,1	-
609	415216,05	2193125,22	Картометрический	0,1	-
610	415218,67	2193139,78	Картометрический	0,1	-
611	415259,00	2193130,11	Картометрический	0,1	-
612	415260,85	2193139,16	Картометрический	0,1	-
613	415270,32	2193137,24	Картометрический	0,1	-
614	415280,62	2193135,61	Картометрический	0,1	-
615	415279,72	2193143,96	Картометрический	0,1	-
616	415276,31	2193144,72	Картометрический	0,1	-

Раздел 2					
Сведения о местоположении границ объекта					
1. Система координат МСК-47 зона 2					
2. Сведения о характерных точках границ объекта					
Обозначение характерных точек границ	Координаты, м		Метод определения координат характерной точки	Средняя квадратическая погрешность положения характерной точки (Mt), м	Описание обозначения точки на местности (при наличии)
	X	Y			
1	2	3	4	5	6
617	415237,25	2193153,98	Картометрический	0,1	-
618	415244,93	2193177,95	Картометрический	0,1	-
619	415239,05	2193179,06	Картометрический	0,1	-
620	415210,30	2193187,26	Картометрический	0,1	-
621	415199,20	2193195,58	Картометрический	0,1	-
622	415193,74	2193201,03	Картометрический	0,1	-
623	415184,72	2193204,48	Картометрический	0,1	-
624	415182,74	2193206,16	Картометрический	0,1	-
625	415173,07	2193208,94	Картометрический	0,1	-
626	415167,01	2193209,77	Картометрический	0,1	-
627	415165,36	2193211,57	Картометрический	0,1	-
571	415160,93	2193213,37	Картометрический	0,1	-
628	415597,35	2200310,10	Картометрический	0,1	-
629	415578,35	2200270,57	Картометрический	0,1	-
630	415549,28	2200271,03	Картометрический	0,1	-
631	415505,56	2200287,44	Картометрический	0,1	-
632	415490,49	2200260,80	Картометрический	0,1	-
633	415467,14	2200223,73	Картометрический	0,1	-
634	415447,73	2200191,69	Картометрический	0,1	-
635	415436,67	2200135,63	Картометрический	0,1	-
636	415470,34	2200066,55	Картометрический	0,1	-
637	415539,88	2200074,08	Картометрический	0,1	-
638	415588,00	2200169,31	Картометрический	0,1	-
639	415632,42	2200288,77	Картометрический	0,1	-
628	415597,35	2200310,10	Картометрический	0,1	-
640	419558,12	2195952,24	Картометрический	0,1	-
641	419433,14	2195905,61	Картометрический	0,1	-
642	419430,27	2195900,05	Картометрический	0,1	-
643	419406,61	2195893,15	Картометрический	0,1	-
644	419355,90	2195856,95	Картометрический	0,1	-
645	419349,38	2195748,05	Картометрический	0,1	-
646	419331,50	2195717,92	Картометрический	0,1	-
647	419422,78	2195705,27	Картометрический	0,1	-
648	419434,49	2195710,08	Картометрический	0,1	-
649	419438,54	2195729,75	Картометрический	0,1	-
650	419444,03	2195779,19	Картометрический	0,1	-
651	419456,92	2195761,96	Картометрический	0,1	-
652	419469,94	2195749,58	Картометрический	0,1	-

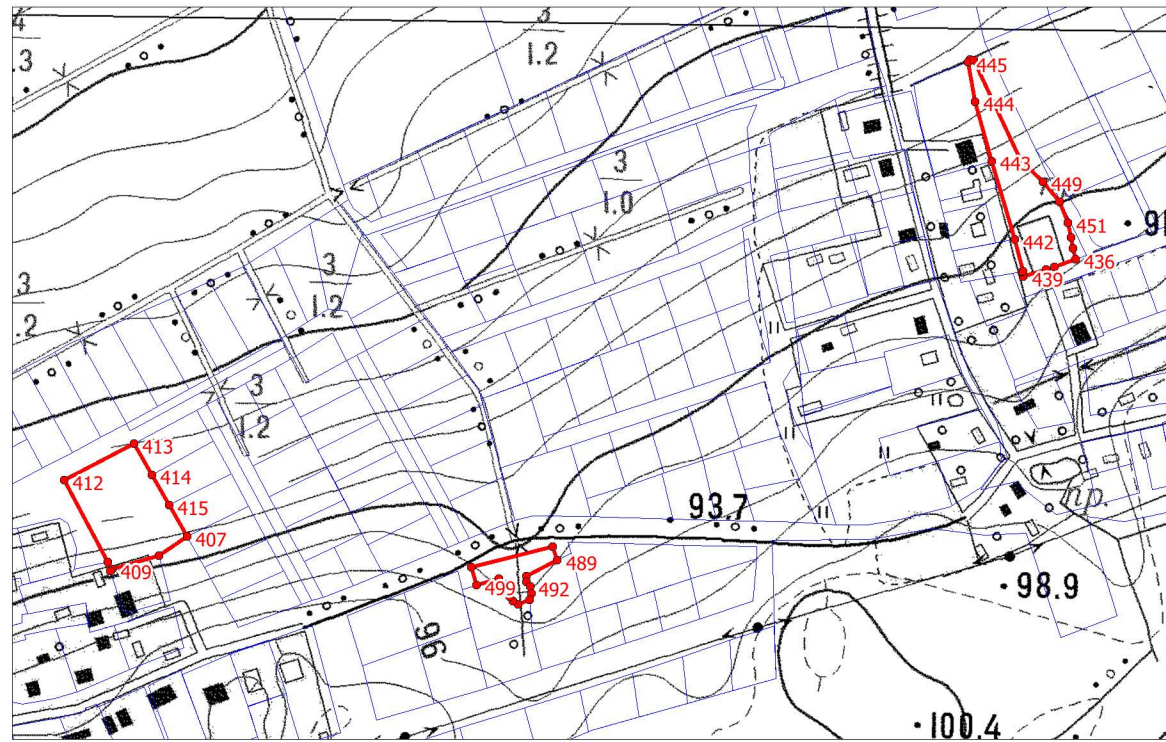
Раздел 2					
Сведения о местоположении границ объекта					
1. Система координат МСК-47 зона 2					
2. Сведения о характерных точках границ объекта					
Обозначение характерных точек границ	Координаты, м		Метод определения координат характерной точки	Средняя квадратическая погрешность положения характерной точки (Мт), м	Описание обозначения точки на местности (при наличии)
	X	Y			
1	2	3	4	5	6
653	419541,93	2195808,39	Картометрический	0,1	-
654	419548,26	2195813,55	Картометрический	0,1	-
640	419558,12	2195952,24	Картометрический	0,1	-
655	418562,32	2200111,69	Картометрический	0,1	-
656	418567,49	2200110,79	Картометрический	0,1	-
657	418566,83	2200137,75	Картометрический	0,1	-
658	418554,43	2200141,19	Картометрический	0,1	-
659	418510,54	2200149,59	Картометрический	0,1	-
660	418451,30	2200161,83	Картометрический	0,1	-
661	418410,51	2200183,36	Картометрический	0,1	-
662	418383,05	2200206,65	Картометрический	0,1	-
663	418339,93	2200222,44	Картометрический	0,1	-
664	418294,32	2200229,61	Картометрический	0,1	-
665	418267,78	2200252,63	Картометрический	0,1	-
666	418270,84	2200260,92	Картометрический	0,1	-
667	418277,21	2200301,16	Картометрический	0,1	-
668	418273,31	2200317,82	Картометрический	0,1	-
669	418278,40	2200338,53	Картометрический	0,1	-
670	418277,27	2200378,76	Картометрический	0,1	-
671	418334,34	2200592,26	Картометрический	0,1	-
672	418258,88	2200603,70	Картометрический	0,1	-
673	418213,97	2200613,63	Картометрический	0,1	-
674	418174,50	2200610,06	Картометрический	0,1	-
675	418149,31	2200556,34	Картометрический	0,1	-
676	418141,68	2200540,05	Картометрический	0,1	-
677	418133,68	2200523,52	Картометрический	0,1	-
678	418112,08	2200469,36	Картометрический	0,1	-
679	418093,98	2200406,06	Картометрический	0,1	-
680	418070,32	2200339,22	Картометрический	0,1	-
681	418067,67	2200309,78	Картометрический	0,1	-
682	418037,00	2200235,98	Картометрический	0,1	-
683	418013,38	2200223,39	Картометрический	0,1	-
684	417962,72	2200196,42	Картометрический	0,1	-
685	418015,94	2200111,40	Картометрический	0,1	-
686	418033,10	2200118,47	Картометрический	0,1	-
687	418061,67	2200080,00	Картометрический	0,1	-
688	418180,56	2200121,00	Картометрический	0,1	-
689	418223,12	2200131,52	Картометрический	0,1	-

Раздел 2					
Сведения о местоположении границ объекта					
1. Система координат МСК-47 зона 2					
2. Сведения о характерных точках границ объекта					
Обозначение характерных точек границ	Координаты, м		Метод определения координат характерной точки	Средняя квадратическая погрешность положения характерной точки (Mt), м	Описание обозначения точки на местности (при наличии)
	X	Y			
<i>1</i>	<i>2</i>	<i>3</i>	<i>4</i>	<i>5</i>	<i>6</i>
690	418226,86	2200100,22	Картометрический	0,1	-
691	418241,15	2200108,96	Картометрический	0,1	-
692	418346,25	2199973,45	Картометрический	0,1	-
693	418551,73	2200059,58	Картометрический	0,1	-
655	418562,32	2200111,69	Картометрический	0,1	-

3. Сведения о характерных точках части (частей) границ объекта					
Обозначение характерных точек границ	Координаты, м		Метод определения координат характерной точки	Средняя квадратическая погрешность положения характерной точки (Mt), м	Описание обозначения точки на местности (при наличии)
	X	Y			
<i>1</i>	<i>2</i>	<i>3</i>	<i>4</i>	<i>5</i>	<i>6</i>
-	-	-	-	-	-



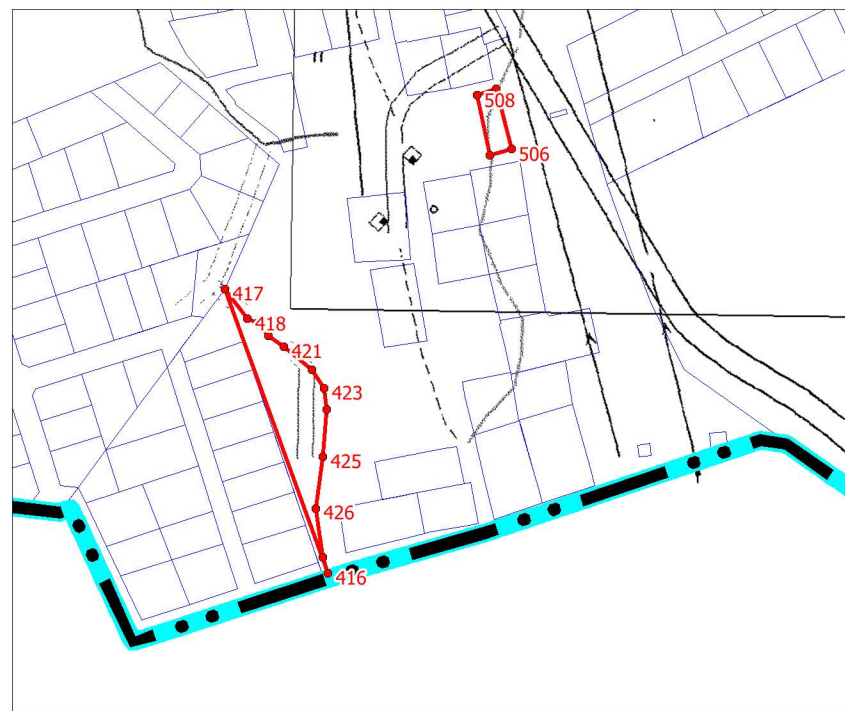




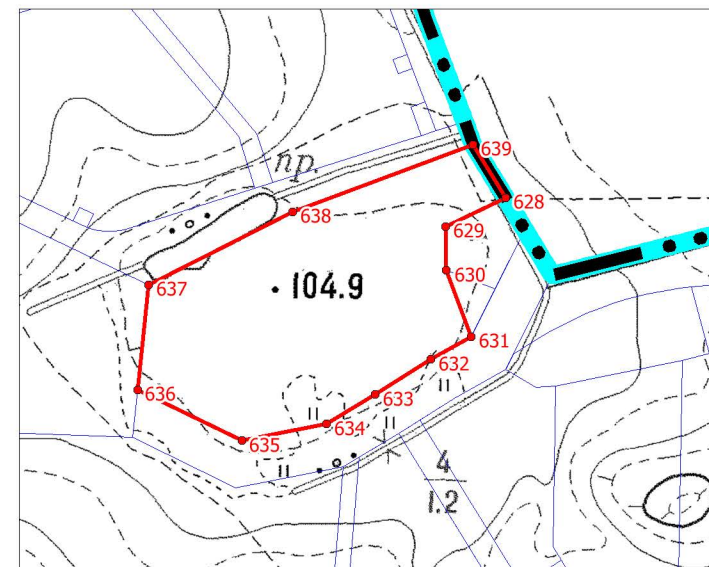
Масштаб 1:5 000



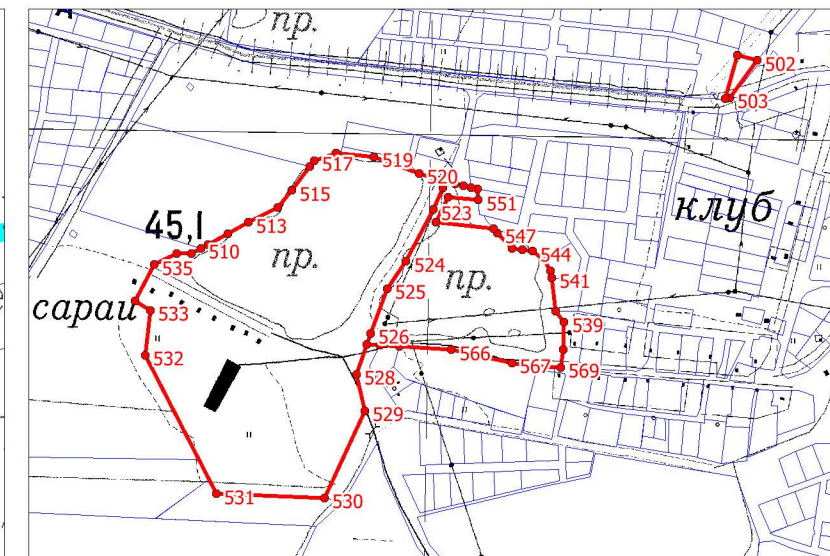
Масштаб 1:5 000



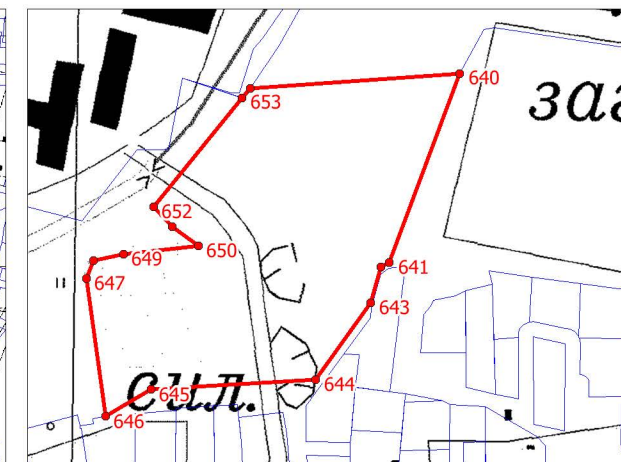
Масштаб 1:5 000



Масштаб 1:5 000







Масштаб 1:10 000



Масштаб 1:5 000

Используемые условные знаки и обозначения

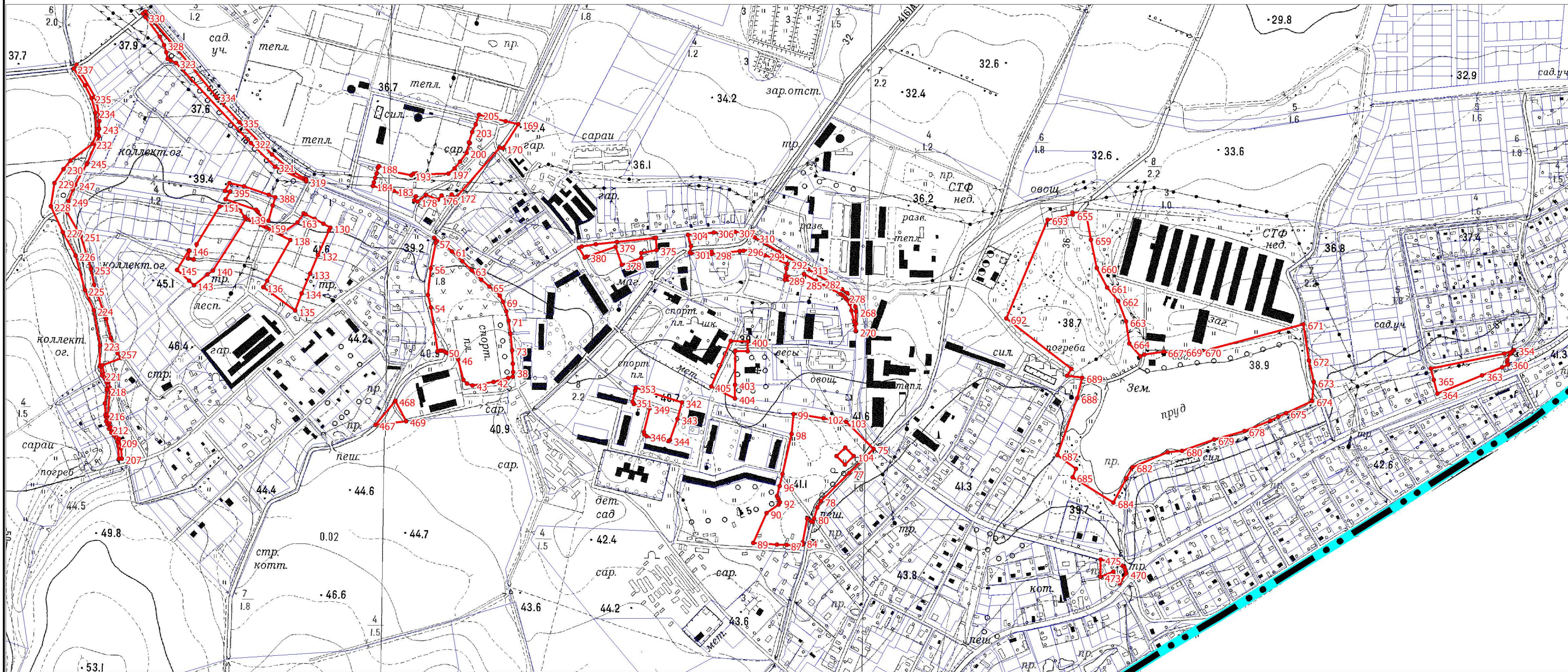
-  граница городского поселения
-  граница объекта
-  границы земельных участков, учтенных в Едином государственном реестре недвижимости
-  1 характерные точки границы объекта

Подпись \_\_\_\_\_ Дата " 11 " 10 2021 г.







Место для оттиска печати (при наличии) лица, составившего описание местоположения границ объекта





Масштаб 1:8 000

Используемые условные знаки и обозначения

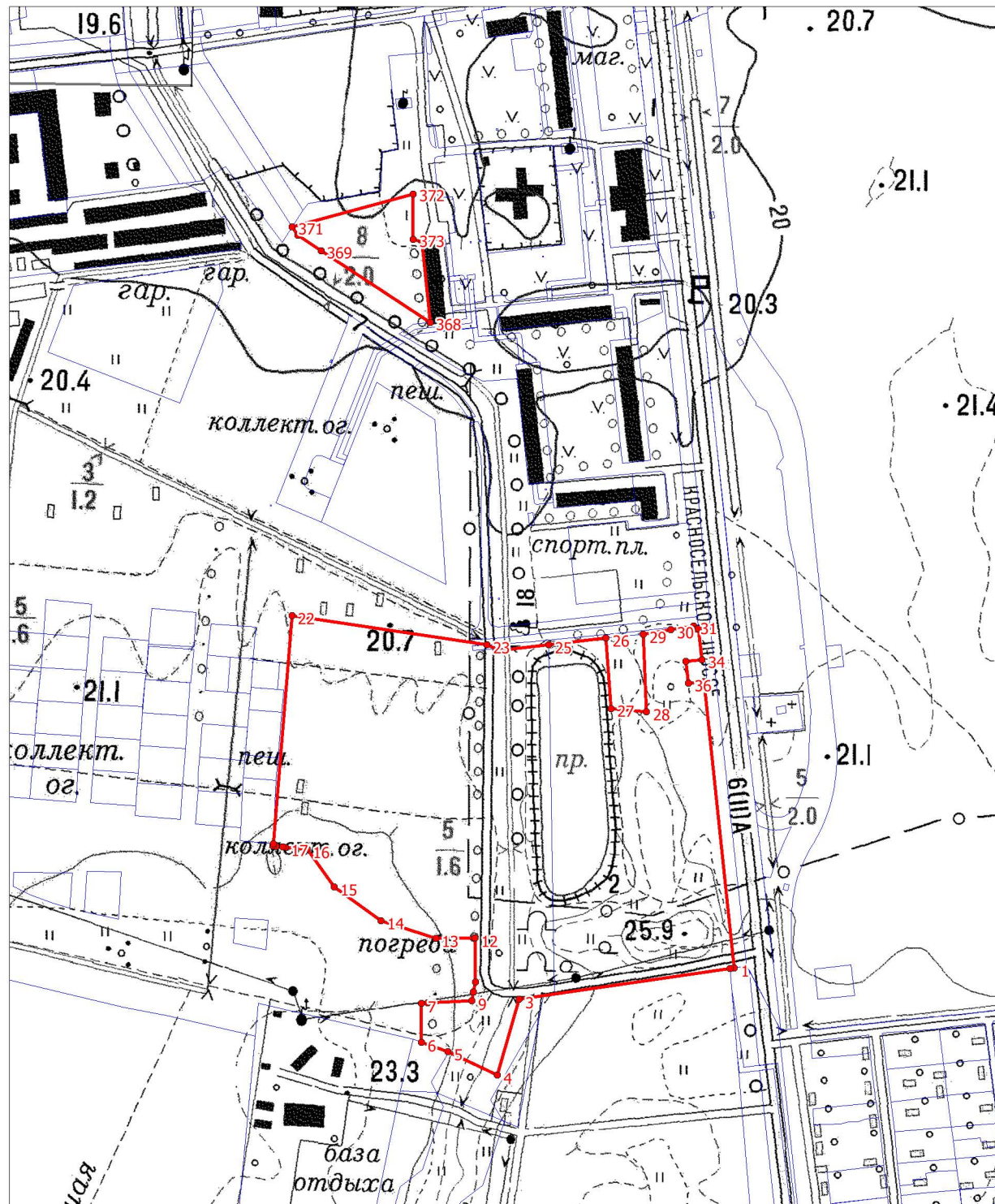
-  граница городского поселения
-  граница объекта
-  границы земельных участков, учтенных в Едином государственном реестре недвижимости
-  1 характерные точки границы объекта

Подпись \_\_\_\_\_ Дата " 11 " 10 2021 г.

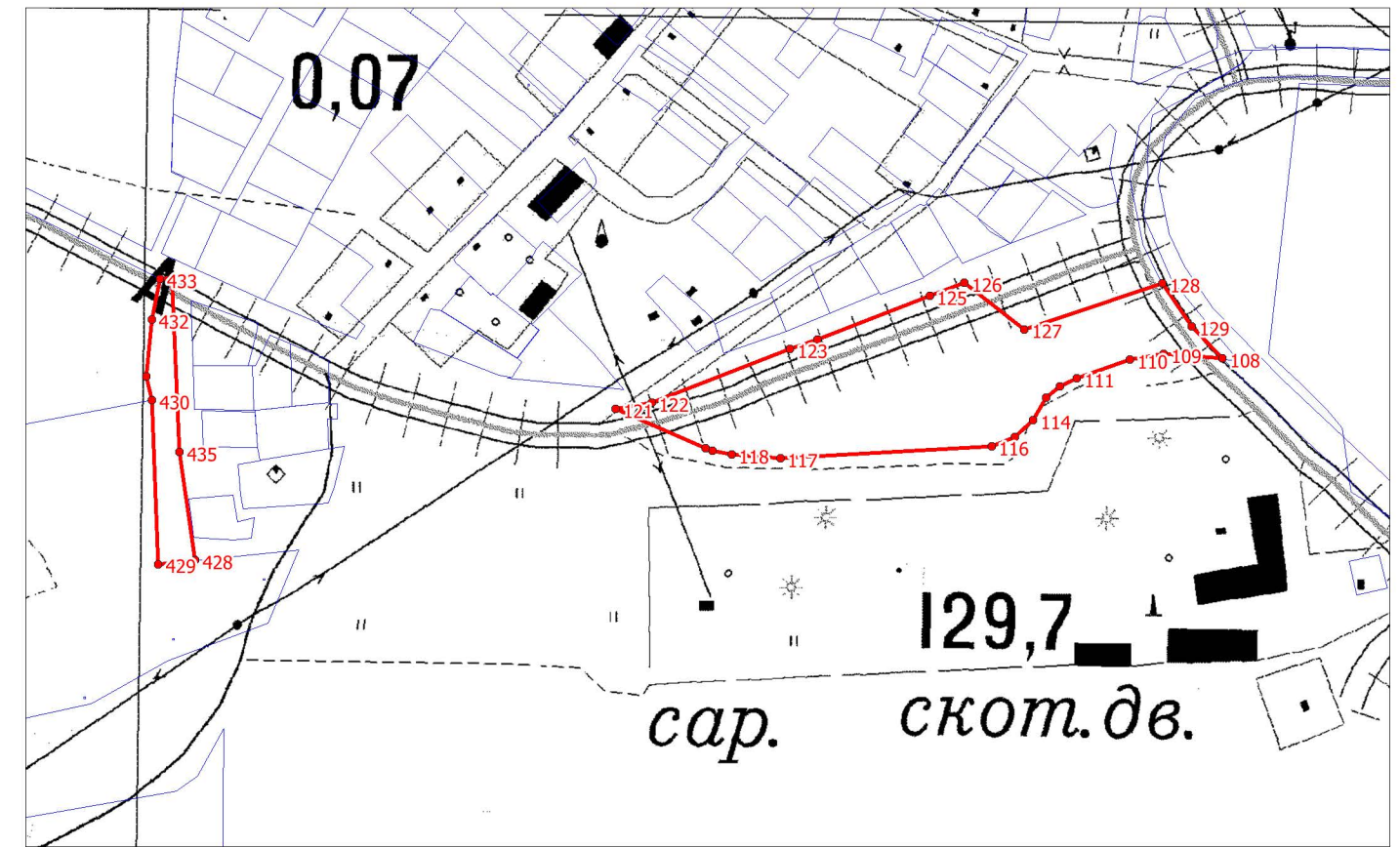


Место для оттиска печати (при наличии) лица, составившего описание местоположения границ объекта

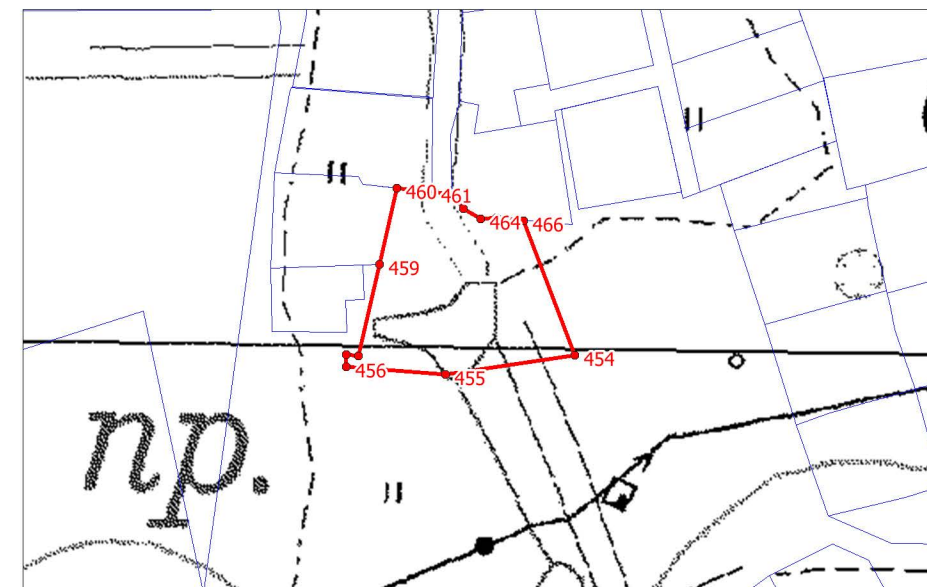




Масштаб 1:5 000







Масштаб 1:5 000



Масштаб 1:2 500

Используемые условные знаки и обозначения

-  граница городского поселения
-  граница объекта
-  границы земельных участков, учтенных в Едином государственном реестре недвижимости
-  1 характерные точки границы объекта

Подпись \_\_\_\_\_ Дата " 11 " 10 2021 г.



Место для оттиска печати (при наличии) лица, составившего описание местоположения границ объекта