

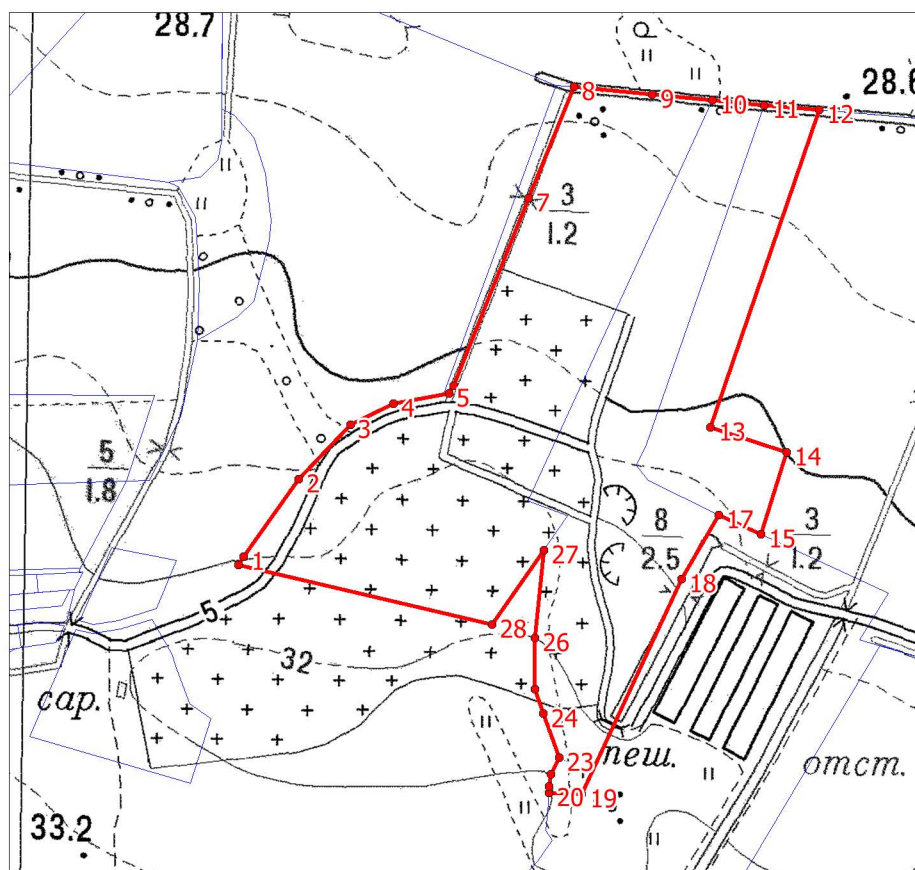
<b>ОПИСАНИЕ МЕСТОПОЛОЖЕНИЯ ГРАНИЦ</b>		
<b>Территориальная зона – «Зона кладбищ (К)»</b>		
(наименование объекта, местоположение границ которого описано (далее – объект))		
<b>Раздел 1</b>		
<b>Сведения об объекте</b>		
<b>№ п/п</b>	<b>Характеристики объекта</b>	<b>Описание характеристик</b>
<b>1</b>	<b>2</b>	<b>3</b>
1	Местоположение объекта	Ленинградская область, Ломоносовский муниципальный район, Аннинское городское поселение
2	Площадь объекта +/- величина погрешности определения площади (Р +/- Дельта Р)	(79618 +/- 99) м <sup>2</sup>
3	Иные характеристики объекта	-

Раздел 2					
Сведения о местоположении границ объекта					
1. Система координат МСК-47 зона 2					
2. Сведения о характерных точках границ объекта					
Обозначение характерных точек границ	Координаты, м		Метод определения координат характерной точки	Средняя квадратическая погрешность положения характерной точки (Mt), м	Описание обозначения точки на местности (при наличии)
	X	Y			
1	2	3	4	5	6
1	419335,95	2198842,96	Картометрический	0,1	-
2	419387,50	2198879,14	Картометрический	0,1	-
3	419423,22	2198913,34	Картометрический	0,1	-
4	419437,49	2198942,04	Картометрический	0,1	-
5	419444,01	2198978,58	Картометрический	0,1	-
6	419449,38	2198981,69	Картометрический	0,1	-
7	419573,18	2199031,40	Картометрический	0,1	-
8	419646,89	2199061,54	Картометрический	0,1	-
9	419641,88	2199113,27	Картометрический	0,1	-
10	419638,01	2199152,95	Картометрический	0,1	-
11	419634,87	2199187,34	Картометрический	0,1	-
12	419631,75	2199223,49	Картометрический	0,1	-
13	419421,59	2199151,76	Картометрический	0,1	-
14	419405,33	2199201,89	Картометрический	0,1	-
15	419351,02	2199185,13	Картометрический	0,1	-
16	419350,92	2199185,08	Картометрический	0,1	-
17	419363,78	2199157,17	Картометрический	0,1	-
18	419321,50	2199132,39	Картометрический	0,1	-
19	419179,18	2199066,68	Картометрический	0,1	-
20	419179,79	2199044,80	Картометрический	0,1	-
21	419184,22	2199045,04	Картометрический	0,1	-
22	419192,24	2199046,09	Картометрический	0,1	-
23	419203,16	2199051,45	Картометрический	0,1	-
24	419232,21	2199041,12	Картометрический	0,1	-
25	419248,56	2199035,67	Картометрический	0,1	-
26	419282,30	2199035,53	Картометрический	0,1	-
27	419340,41	2199041,44	Картометрический	0,1	-
28	419291,12	2199007,13	Картометрический	0,1	-
29	419330,59	2198839,30	Картометрический	0,1	-
1	419335,95	2198842,96	Картометрический	0,1	-
3. Сведения о характерных точках части (частей) границ объекта					
Обозначение характерных точек границ	Координаты, м		Метод определения координат характерной точки	Средняя квадратическая погрешность положения характерной точки (Mt), м	Описание обозначения точки на местности (при наличии)
	X	Y			
1	2	3	4	5	6
-	-	-	-	-	-



## Раздел 4

## План границ объекта



Масштаб 1:5000

## Используемые условные знаки и обозначения

- граница объекта
- границы земельных участков, учтенных в Едином государственном реестре недвижимости
- 1 характерные точки границы объекта

Подпись \_\_\_\_\_ Дата " \_\_\_\_\_ " \_\_\_\_\_ г.

Место для оттиска печати (при наличии) лица,  
составившего описание местоположения границ объекта