

ОПИСАНИЕ МЕСТОПОЛОЖЕНИЯ ГРАНИЦ

территориальная зона "Зона производственно-коммунальных объектов IV класса опасности"

(наименование объекта, местоположение границ которого описано (далее - объект))

Раздел 1

Сведения об объекте

№ п/п	Характеристики объекта	Описание характеристик
1	2	3
1.	Местоположение объекта	Ленинградская область, район Выборгский, сельское поселение Первомайское
2.	Площадь объекта +/- величина погрешности определения площади (P +/- Дельта P)	64559 +/- 4446 м ²
3.	Иные характеристики объекта	-

Раздел 2

Сведения о местоположении границ объекта

1. Система координат МСК 47 зона 1

2. Сведения о характерных точках границ объекта

Обозначение характерных точек границ	Координаты, м		Метод определения координат характерной точки	Средняя квадратическая погрешность положения характерной точки (Mt), м	Описание обозначения точки на местности (при наличии)
	X	Y			
1	2	3	4	5	6
1	473466.87	1351955.01	Картометрический метод	5.0	-
2	473461.73	1352012.53	Картометрический метод	5.0	-
3	473461.99	1352023.38	Картометрический метод	5.0	-
4	473415.40	1352024.51	Картометрический метод	5.0	-
5	473385.74	1352025.23	Картометрический метод	5.0	-
6	473375.93	1351953.86	Картометрический метод	5.0	-
7	473371.77	1351923.63	Картометрический метод	5.0	-
8	473376.98	1351923.88	Картометрический метод	5.0	-
9	473449.75	1351927.53	Картометрический метод	5.0	-
10	473470.62	1351929.77	Картометрический метод	5.0	-
1	473466.87	1351955.01	Картометрический метод	5.0	-
11	474045.70	1351868.08	Картометрический метод	5.0	-
12	474041.11	1351852.66	Картометрический метод	5.0	-
13	474074.83	1351839.46	Картометрический метод	5.0	-
14	474075.30	1351838.06	Картометрический метод	5.0	-
15	474086.03	1351830.46	Картометрический метод	5.0	-
16	474098.99	1351821.27	Картометрический метод	5.0	-
17	474115.66	1351845.08	Картометрический метод	5.0	-
18	474115.66	1351845.08	Картометрический метод	5.0	-
19	474155.88	1351831.05	Картометрический метод	5.0	-
20	474166.32	1351860.18	Картометрический метод	5.0	-
21	474173.40	1351879.96	Картометрический метод	5.0	-

2. Сведения о характерных точках границ объекта					
Обозначение характерных точек границ	Координаты, м		Метод определения координат характерной точки	Средняя квадратическая погрешность положения характерной точки (Mt), м	Описание обозначения точки на местности (при наличии)
	X	Y			
1	2	3	4	5	6
22	474173.68	1351880.74	Картометрический метод	5.0	-
23	474173.77	1351880.98	Картометрический метод	5.0	-
24	474178.63	1351894.55	Картометрический метод	5.0	-
25	474138.15	1351975.52	Картометрический метод	5.0	-
26	474138.15	1351975.52	Картометрический метод	5.0	-
27	474137.03	1351974.65	Картометрический метод	5.0	-
28	474087.36	1351936.30	Картометрический метод	5.0	-
29	474060.10	1351915.26	Картометрический метод	5.0	-
30	474059.78	1351915.37	Картометрический метод	5.0	-
11	474045.70	1351868.08	Картометрический метод	5.0	-
31	483257.57	1350439.01	Картометрический метод	5.0	-
32	483254.27	1350460.81	Картометрический метод	5.0	-
33	483260.22	1350473.48	Картометрический метод	5.0	-
34	483258.62	1350504.07	Картометрический метод	5.0	-
35	483227.73	1350538.32	Картометрический метод	5.0	-
36	483231.06	1350563.60	Картометрический метод	5.0	-
37	483183.34	1350585.50	Картометрический метод	5.0	-
38	483167.02	1350604.07	Картометрический метод	5.0	-
39	483159.69	1350612.42	Картометрический метод	5.0	-
40	483151.69	1350603.14	Картометрический метод	5.0	-
41	483106.26	1350550.38	Картометрический метод	5.0	-
42	483106.58	1350537.87	Картометрический метод	5.0	-
43	483108.20	1350473.27	Картометрический метод	5.0	-
44	483131.22	1350474.86	Картометрический метод	5.0	-
45	483210.21	1350439.63	Картометрический метод	5.0	-
46	483225.19	1350432.95	Картометрический метод	5.0	-

2. Сведения о характерных точках границ объекта					
Обозначение характерных точек границ	Координаты, м		Метод определения координат характерной точки	Средняя квадратическая погрешность положения характерной точки (Mt), м	Описание обозначения точки на местности (при наличии)
	X	Y			
1	2	3	4	5	6
47	483291.85	1350403.22	Картометрический метод	5.0	-
48	483339.45	1350381.99	Картометрический метод	5.0	-
49	483361.36	1350411.59	Картометрический метод	5.0	-
50	483352.66	1350415.60	Картометрический метод	5.0	-
51	483308.18	1350436.12	Картометрический метод	5.0	-
52	483287.82	1350424.87	Картометрический метод	5.0	-
31	483257.57	1350439.01	Картометрический метод	5.0	-
53	483960.89	1349173.74	Картометрический метод	5.0	-
54	483958.86	1349171.09	Картометрический метод	5.0	-
55	483974.29	1349165.40	Картометрический метод	5.0	-
56	483999.90	1349158.24	Картометрический метод	5.0	-
57	484009.16	1349155.66	Картометрический метод	5.0	-
58	484023.17	1349149.97	Картометрический метод	5.0	-
59	484059.83	1349135.79	Картометрический метод	5.0	-
60	484086.46	1349131.91	Картометрический метод	5.0	-
61	484099.33	1349123.08	Картометрический метод	5.0	-
62	484114.22	1349158.88	Картометрический метод	5.0	-
63	484095.61	1349164.74	Картометрический метод	5.0	-
64	484040.11	1349180.21	Картометрический метод	5.0	-
65	484040.10	1349180.20	Картометрический метод	5.0	-
66	483982.39	1349198.42	Картометрический метод	5.0	-
67	483979.25	1349194.61	Картометрический метод	5.0	-
53	483960.89	1349173.74	Картометрический метод	5.0	-
68	484354.19	1348595.60	Картометрический метод	5.0	-
69	484316.55	1348601.19	Картометрический метод	5.0	-
70	484328.53	1348541.10	Картометрический метод	5.0	-

2. Сведения о характерных точках границ объекта					
Обозначение характерных точек границ	Координаты, м		Метод определения координат характерной точки	Средняя квадратическая погрешность положения характерной точки (Mt), м	Описание обозначения точки на местности (при наличии)
	X	Y			
1	2	3	4	5	6
71	484338.08	1348522.16	Картометрический метод	5.0	-
72	484384.56	1348547.53	Картометрический метод	5.0	-
73	484399.83	1348563.85	Картометрический метод	5.0	-
74	484404.77	1348578.26	Картометрический метод	5.0	-
68	484354.19	1348595.60	Картометрический метод	5.0	-
75	484381.13	1349442.44	Картометрический метод	5.0	-
76	484379.54	1349469.96	Картометрический метод	5.0	-
77	484380.69	1349494.51	Картометрический метод	5.0	-
78	484354.07	1349494.02	Картометрический метод	5.0	-
79	484353.90	1349494.01	Картометрический метод	5.0	-
80	484354.31	1349481.33	Картометрический метод	5.0	-
81	484327.02	1349479.88	Картометрический метод	5.0	-
82	484328.06	1349472.43	Картометрический метод	5.0	-
83	484328.05	1349472.43	Картометрический метод	5.0	-
84	484316.18	1349470.72	Картометрический метод	5.0	-
85	484312.38	1349470.21	Картометрический метод	5.0	-
86	484312.79	1349460.55	Картометрический метод	5.0	-
87	484277.93	1349456.23	Картометрический метод	5.0	-
88	484279.83	1349439.19	Картометрический метод	5.0	-
89	484280.97	1349439.24	Картометрический метод	5.0	-
90	484281.82	1349439.36	Картометрический метод	5.0	-
91	484281.74	1349440.42	Картометрический метод	5.0	-
92	484289.04	1349440.99	Картометрический метод	5.0	-
93	484289.15	1349440.46	Картометрический метод	5.0	-
94	484322.46	1349445.33	Картометрический метод	5.0	-
95	484330.70	1349446.48	Картометрический метод	5.0	-

2. Сведения о характерных точках границ объекта					
Обозначение характерных точек границ	Координаты, м		Метод определения координат характерной точки	Средняя квадратическая погрешность положения характерной точки (Mt), м	Описание обозначения точки на местности (при наличии)
	X	Y			
1	2	3	4	5	6
96	484335.49	1349415.14	Картометрический метод	5.0	-
97	484343.77	1349416.01	Картометрический метод	5.0	-
98	484355.12	1349417.20	Картометрический метод	5.0	-
99	484367.09	1349418.46	Картометрический метод	5.0	-
100	484385.92	1349420.44	Картометрический метод	5.0	-
101	484407.23	1349422.68	Картометрический метод	5.0	-
102	484410.32	1349423.01	Картометрический метод	5.0	-
103	484410.51	1349428.48	Картометрический метод	5.0	-
104	484407.74	1349428.81	Картометрический метод	5.0	-
105	484390.65	1349430.80	Картометрический метод	5.0	-
75	484381.13	1349442.44	Картометрический метод	5.0	-
106	484627.66	1348156.10	Картометрический метод	5.0	-
107	484614.94	1348177.74	Картометрический метод	5.0	-
108	484622.37	1348181.24	Картометрический метод	5.0	-
109	484584.67	1348248.71	Картометрический метод	5.0	-
110	484569.45	1348241.10	Картометрический метод	5.0	-
111	484600.54	1348185.87	Картометрический метод	5.0	-
112	484587.31	1348179.58	Картометрический метод	5.0	-
113	484606.19	1348143.22	Картометрический метод	5.0	-
106	484627.66	1348156.10	Картометрический метод	5.0	-
114	484811.67	1348355.53	Картометрический метод	5.0	-
115	484809.58	1348371.94	Картометрический метод	5.0	-
116	484811.62	1348375.26	Картометрический метод	5.0	-
117	484807.39	1348389.16	Картометрический метод	5.0	-
118	484802.74	1348425.76	Картометрический метод	5.0	-
119	484795.84	1348425.80	Картометрический метод	5.0	-

2. Сведения о характерных точках границ объекта

Обозначение характерных точек границ	Координаты, м		Метод определения координат характерной точки	Средняя квадратическая погрешность положения характерной точки (Mt), м	Описание обозначения точки на местности (при наличии)
	X	Y			
1	2	3	4	5	6
120	484738.94	1348426.18	Картометрический метод	5.0	-
121	484720.92	1348407.42	Картометрический метод	5.0	-
122	484739.86	1348361.12	Картометрический метод	5.0	-
123	484760.25	1348342.06	Картометрический метод	5.0	-
124	484781.31	1348324.11	Картометрический метод	5.0	-
114	484811.67	1348355.53	Картометрический метод	5.0	-

3. Сведения о характерных точках части (частей) границы объекта

Обозначение характерных точек части границы	Координаты, м		Метод определения координат характерной точки	Средняя квадратическая погрешность положения характерной точки (Mt), м	Описание обозначения точки на местности (при наличии)
	X	Y			
1	2	3	4	5	6
-	-	-	-	-	-

Раздел 3

Сведения о местоположении измененных (уточненных) границ объекта

1. Система координат -

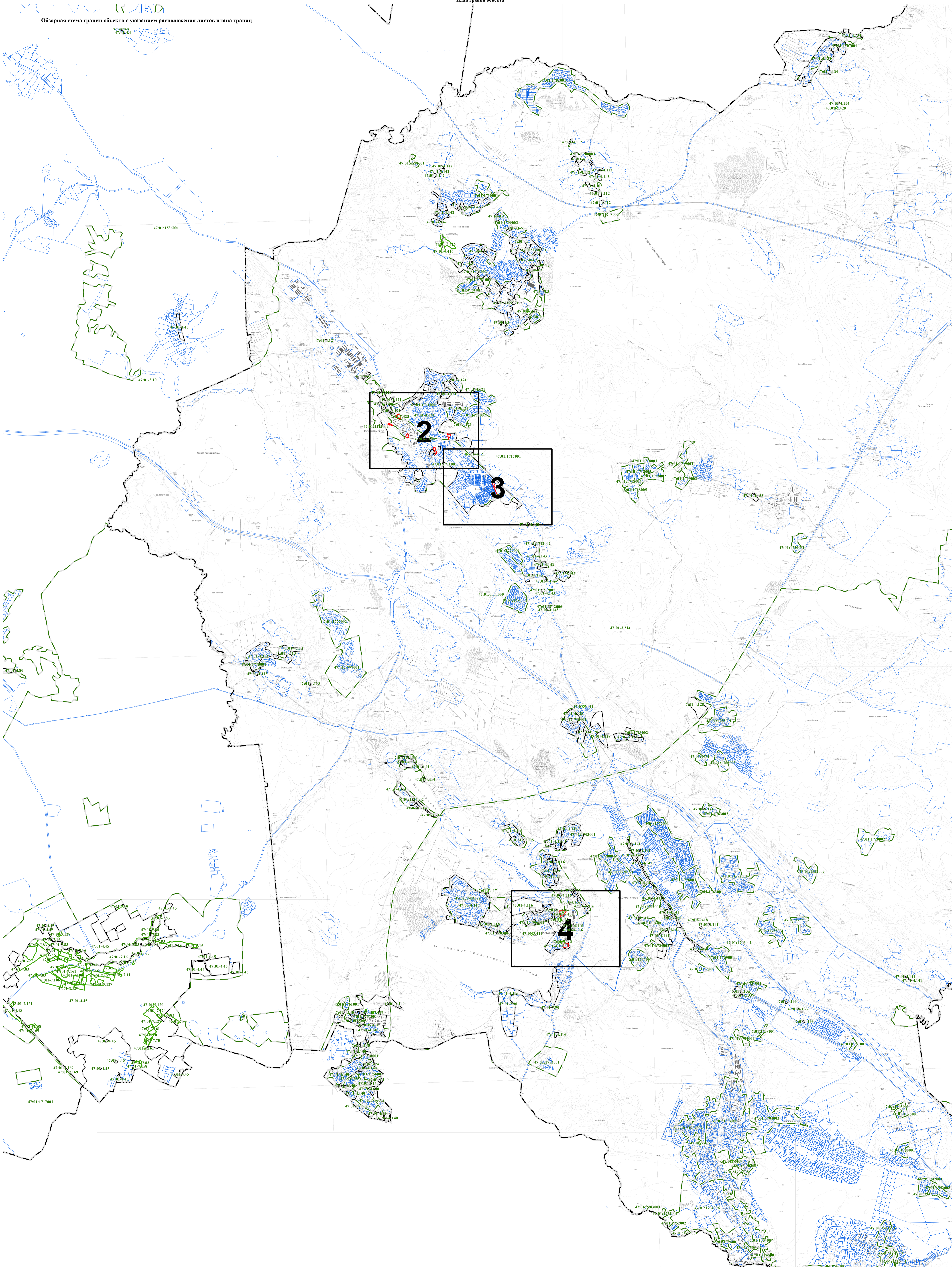
2. Сведения о характерных точках границ объекта

Обозначение характерных точек границ	Существующие координаты, м		Измененные (уточненные) координаты, м		Метод определения координат характерной точки	Средняя квадратическая погрешность положения характерной точки (M _t), м	Описание обозначения точки на местности (при наличии)
	X	Y	X	Y			
1	2	3	4	5	6	7	8
-	-	-	-	-	-	-	

3. Сведения о характерных точках части (частей) границы объекта

Обозначение характерных точек части границы	Существующие координаты, м		Измененные (уточненные) координаты, м		Метод определения координат характерной точки	Средняя квадратическая погрешность положения характерной точки (M _t), м	Описание обозначения точки на местности (при наличии)
	X	Y	X	Y			
1	2	3	4	5	6	7	8
-	-	-	-	-	-	-	

Обзорная схема границ объекта с указанием расположения листов плана границ



Масштаб 1:25000

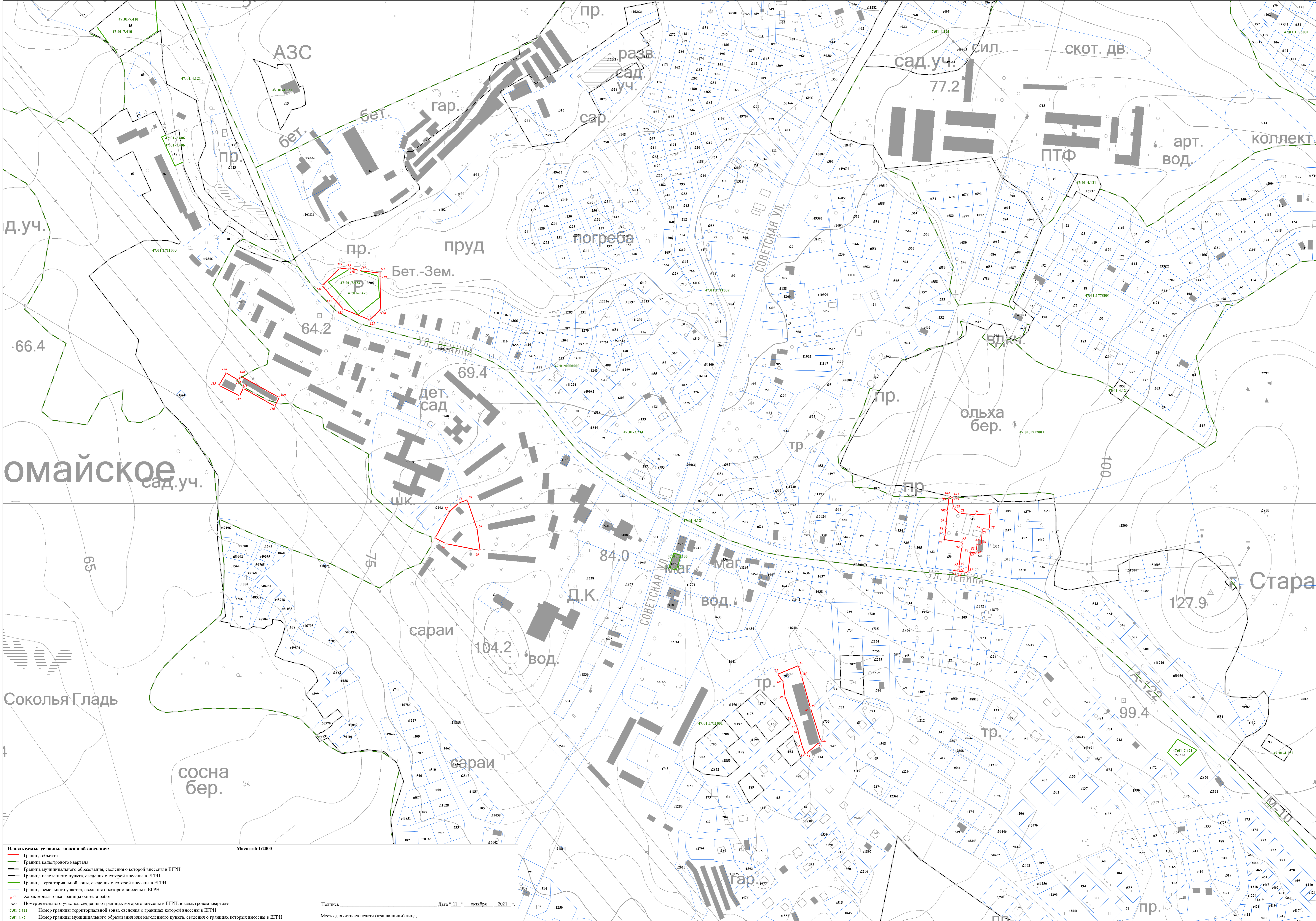
Используемые условные знаки и обозначения:

- Граница объекта
- Граница кадастрового квартала
- Граница муниципального образования, сведения о которой внесены в ЕГРН
- Граница населенного пункта, сведения о которой внесены в ЕГРН
- Граница территориальной зоны, сведения о которой внесены в ЕГРН
- Граница земельного участка, сведения о котором внесены в ЕГРН

47-01-7.422 Номер границы территориальной зоны, сведения о границах которой внесены в ЕГРН
 47-01-4.87 Номер границы муниципального образования или населенного пункта, сведения о границах которых внесены в ЕГРН
 47-01-1713001 Номер кадастрового квартала

Подпись _____ Дата " 11 " октября 2021 г.

Место для оттиска печати (при наличии) лица, составившего описание местоположения границ



Используемые условные знаки и обозначения:

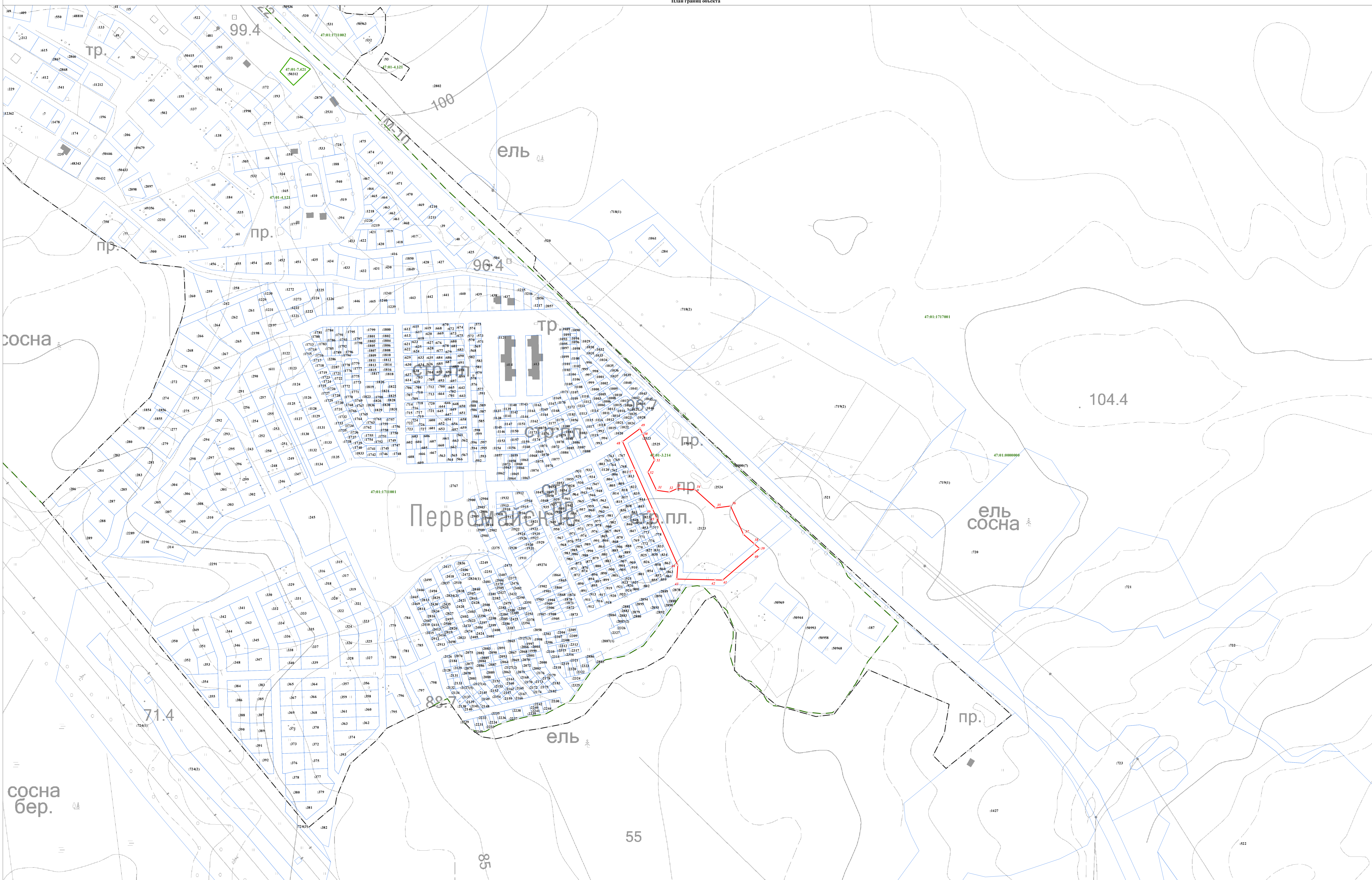
- Граница объекта
- - - Граница кадастрового квартала
- Граница муниципального образования, сведения о которой внесены в ЕГРН
- - - Граница населенного пункта, сведения о которой внесены в ЕГРН
- Граница территориальной зоны, сведения о которой внесены в ЕГРН
- Граница земельного участка, сведения о котором внесены в ЕГРН
- Характерная точка границы объекта работ

483 Номер земельного участка, сведения о границах которого внесены в ЕГРН, в кадастровом квартале
 47-01-7-422 Номер границы территориальной зоны, сведения о границах которой внесены в ЕГРН
 47-01-487 Номер границы муниципального образования или населенного пункта, сведения о границах которых внесены в ЕГРН
 47-01-1713001 Номер кадастрового квартала

Масштаб 1:2000

Подпись _____ Дата " 11 " октября 2021 г.

Место для оттиска печати (при наличии) лица, составившего описание местоположения границ



Используемые условные знаки и обозначения:

- Граница объекта
- Граница кадастрового квартала
- Граница муниципального образования, сведения о которой внесены в ЕГРН
- Граница населенного пункта, сведения о которой внесены в ЕГРН
- Граница территориальной зоны, сведения о которой внесены в ЕГРН
- Граница земельного участка, сведения о котором внесены в ЕГРН
- Характерная точка границы объекта работ

№83 Номер земельного участка, сведения о границах которого внесены в ЕГРН, в кадастровом квартале
 47-01-7-022 Номер границы территориальной зоны, сведения о границах которой внесены в ЕГРН
 47-01-4-87 Номер границы муниципального образования или населенного пункта, сведения о границах которых внесены в ЕГРН
 47-01-1713001 Номер кадастрового квартала

Масштаб 1:2000

Подпись _____ Дата " 11 " _____ октября 2021 г.

Место для оттиска печати (при наличии) лица, составившего описание местоположения границ

Лист 3 из 3



Используемые условные знаки и обозначения:

- Граница объекта
- Граница кадастрового квартала
- Граница муниципального образования, сведения о которой внесены в ЕГРН
- Граница населенного пункта, сведения о которой внесены в ЕГРН
- Граница территориальной зоны, сведения о которой внесены в ЕГРН
- Граница земельного участка, сведения о котором внесены в ЕГРН
- Характерная точка границы объекта работ

483 Номер земельного участка, сведения о границах которого внесены в ЕГРН, в кадастровом квартале
 47-01-7-422 Номер границы территориальной зоны, сведения о границах которой внесены в ЕГРН
 47-01-4-87 Номер границы муниципального образования или населенного пункта, сведения о границах которых внесены в ЕГРН
 47-01-1713001 Номер кадастрового квартала

Масштаб 1:2000

Подпись _____ Дата "11" октября 2021 г.

Место для отрисовки печати (при наличии) лица, составившего описание местоположения границ

Лист 4 из 4

**Текстовое описание местоположения границ
населенных пунктов, территориальных зон, особо охраняемых природных
территорий, зон с особыми условиями использования территорий**

Прохождение границы		Описание прохождения границы
от точки	до точки	
1	2	3
1	2	-
2	3	-
3	4	-
4	5	-
5	6	-
6	7	-
7	8	-
8	9	-
9	10	-
10	1	-
11	12	-
12	13	-
13	14	-
14	15	-
15	16	-
16	17	-
17	18	-
18	19	-
19	20	-
20	21	-
21	22	-
22	23	-
23	24	-
24	25	-
25	26	-
26	27	-
27	28	-
28	29	-
29	30	-
30	11	-
31	32	-
32	33	-
33	34	-
34	35	-
35	36	-
36	37	-

**Текстовое описание местоположения границ
населенных пунктов, территориальных зон, особо охраняемых природных
территорий, зон с особыми условиями использования территорий**

Прохождение границы		Описание прохождения границы
от точки	до точки	
1	2	3
37	38	-
38	39	-
39	40	-
40	41	-
41	42	-
42	43	-
43	44	-
44	45	-
45	46	-
46	47	-
47	48	-
48	49	-
49	50	-
50	51	-
51	52	-
52	31	-
53	54	-
54	55	-
55	56	-
56	57	-
57	58	-
58	59	-
59	60	-
60	61	-
61	62	-
62	63	-
63	64	-
64	65	-
65	66	-
66	67	-
67	53	-
68	69	-
69	70	-
70	71	-
71	72	-
72	73	-

**Текстовое описание местоположения границ
населенных пунктов, территориальных зон, особо охраняемых природных
территорий, зон с особыми условиями использования территорий**

Прохождение границы		Описание прохождения границы
от точки	до точки	
1	2	3
73	74	-
74	68	-
75	76	-
76	77	-
77	78	-
78	79	-
79	80	-
80	81	-
81	82	-
82	83	-
83	84	-
84	85	-
85	86	-
86	87	-
87	88	-
88	89	-
89	90	-
90	91	-
91	92	-
92	93	-
93	94	-
94	95	-
95	96	-
96	97	-
97	98	-
98	99	-
99	100	-
100	101	-
101	102	-
102	103	-
103	104	-
104	105	-
105	75	-
106	107	-
107	108	-
108	109	-

**Текстовое описание местоположения границ
населенных пунктов, территориальных зон, особо охраняемых природных
территорий, зон с особыми условиями использования территорий**

Прохождение границы		Описание прохождения границы
от точки	до точки	
1	2	3
109	110	-
110	111	-
111	112	-
112	113	-
113	106	-
114	115	-
115	116	-
116	117	-
117	118	-
118	119	-
119	120	-
120	121	-
121	122	-
122	123	-
123	124	-
124	114	-