

ОПИСАНИЕ МЕСТОПОЛОЖЕНИЯ ГРАНИЦ

территориальная зона "Зона крестьянских фермерских хозяйств"

(наименование объекта, местоположение границ которого описано (далее - объект))

Раздел 1

Сведения об объекте

№ п/п	Характеристики объекта	Описание характеристик
1	2	3
1.	Местоположение объекта	Ленинградская область, район Выборгский, сельское поселение Первомайское
2.	Площадь объекта +/- величина погрешности определения площади (Р +/- Дельта Р)	1716262 +/- 22926 м ²
3.	Иные характеристики объекта	-

Раздел 2

Сведения о местоположении границ объекта

1. Система координат МСК 47 зона 1

2. Сведения о характерных точках границ объекта

Обозначение характерных точек границ	Координаты, м		Метод определения координат характерной точки	Средняя квадратическая погрешность положения характерной точки (Mt), м	Описание обозначения точки на местности (при наличии)
	X	Y			
1	2	3	4	5	6
1	468774.33	1360350.74	Картометрический метод	5.0	-
2	468764.60	1360379.56	Картометрический метод	5.0	-
3	468766.85	1360395.46	Картометрический метод	5.0	-
4	468782.86	1360428.30	Картометрический метод	5.0	-
5	468784.11	1360430.86	Картометрический метод	5.0	-
6	468759.31	1360431.16	Картометрический метод	5.0	-
7	468552.10	1360426.49	Картометрический метод	5.0	-
8	468514.01	1360397.72	Картометрический метод	5.0	-
9	468507.39	1360379.20	Картометрический метод	5.0	-
10	468520.62	1360352.74	Картометрический метод	5.0	-
11	468465.06	1360317.02	Картометрический метод	5.0	-
12	468418.76	1360291.88	Картометрический метод	5.0	-
13	468386.72	1360271.75	Картометрический метод	5.0	-
14	468375.64	1360283.69	Картометрический метод	5.0	-
15	468368.32	1360291.59	Картометрический метод	5.0	-
16	468364.63	1360295.57	Картометрический метод	5.0	-
17	468362.03	1360292.76	Картометрический метод	5.0	-
18	468316.60	1360283.42	Картометрический метод	5.0	-
19	468316.07	1360281.51	Картометрический метод	5.0	-
20	468305.76	1360240.27	Картометрический метод	5.0	-
21	468299.37	1360235.27	Картометрический метод	5.0	-
22	468294.56	1360224.92	Картометрический метод	5.0	-

2. Сведения о характерных точках границ объекта					
Обозначение характерных точек границ	Координаты, м		Метод определения координат характерной точки	Средняя квадратическая погрешность положения характерной точки (Mt), м	Описание обозначения точки на местности (при наличии)
	X	Y			
1	2	3	4	5	6
23	468244.05	1360188.23	Картометрический метод	5.0	-
24	468259.18	1360170.42	Картометрический метод	5.0	-
25	468276.13	1360151.94	Картометрический метод	5.0	-
26	468406.20	1360030.06	Картометрический метод	5.0	-
27	468397.71	1360020.97	Картометрический метод	5.0	-
28	468441.21	1359980.16	Картометрический метод	5.0	-
29	468444.67	1359982.03	Картометрический метод	5.0	-
30	468479.91	1359950.57	Картометрический метод	5.0	-
31	468476.28	1359947.26	Картометрический метод	5.0	-
32	468542.31	1359885.33	Картометрический метод	5.0	-
33	468592.08	1359924.50	Картометрический метод	5.0	-
34	468622.61	1359895.86	Картометрический метод	5.0	-
35	468639.46	1359913.65	Картометрический метод	5.0	-
36	468661.53	1359934.62	Картометрический метод	5.0	-
37	468667.47	1359944.89	Картометрический метод	5.0	-
38	468665.92	1359956.73	Картометрический метод	5.0	-
39	468657.68	1359975.16	Картометрический метод	5.0	-
40	468614.11	1360031.55	Картометрический метод	5.0	-
41	468618.95	1360064.92	Картометрический метод	5.0	-
42	468635.26	1360085.48	Картометрический метод	5.0	-
43	468653.59	1360100.78	Картометрический метод	5.0	-
44	468663.31	1360117.09	Картометрический метод	5.0	-
45	468686.25	1360131.56	Картометрический метод	5.0	-
46	468706.84	1360141.14	Картометрический метод	5.0	-
47	468707.36	1360143.13	Картометрический метод	5.0	-
48	468710.71	1360155.98	Картометрический метод	5.0	-

2. Сведения о характерных точках границ объекта					
Обозначение характерных точек границ	Координаты, м		Метод определения координат характерной точки	Средняя квадратическая погрешность положения характерной точки (Mt), м	Описание обозначения точки на местности (при наличии)
	X	Y			
1	2	3	4	5	6
49	468728.20	1360169.10	Картометрический метод	5.0	-
50	468750.75	1360192.31	Картометрический метод	5.0	-
51	468765.93	1360219.69	Картометрический метод	5.0	-
52	468779.54	1360229.39	Картометрический метод	5.0	-
53	468790.27	1360244.42	Картометрический метод	5.0	-
54	468796.84	1360265.99	Картометрический метод	5.0	-
55	468795.00	1360309.22	Картометрический метод	5.0	-
56	468793.07	1360313.10	Картометрический метод	5.0	-
1	468774.33	1360350.74	Картометрический метод	5.0	-
57	469795.92	1359043.78	Картометрический метод	5.0	-
58	469684.87	1359085.63	Картометрический метод	5.0	-
59	469730.73	1359223.25	Картометрический метод	5.0	-
60	469754.59	1359280.12	Картометрический метод	5.0	-
61	469694.00	1359289.02	Картометрический метод	5.0	-
62	469671.69	1359289.69	Картометрический метод	5.0	-
63	469602.89	1359307.34	Картометрический метод	5.0	-
64	469583.46	1359312.51	Картометрический метод	5.0	-
65	469578.84	1359313.74	Картометрический метод	5.0	-
66	469527.58	1359327.37	Картометрический метод	5.0	-
67	469209.43	1359412.00	Картометрический метод	5.0	-
68	469209.37	1359412.02	Картометрический метод	5.0	-
69	469204.51	1359394.60	Картометрический метод	5.0	-
70	469194.78	1359359.67	Картометрический метод	5.0	-
71	469194.78	1359359.67	Картометрический метод	5.0	-
72	469192.19	1359350.39	Картометрический метод	5.0	-
73	469191.08	1359346.41	Картометрический метод	5.0	-

2. Сведения о характерных точках границ объекта					
Обозначение характерных точек границ	Координаты, м		Метод определения координат характерной точки	Средняя квадратическая погрешность положения характерной точки (Mt), м	Описание обозначения точки на местности (при наличии)
	X	Y			
1	2	3	4	5	6
74	469182.68	1359316.30	Картометрический метод	5.0	-
75	469177.18	1359296.59	Картометрический метод	5.0	-
76	469174.72	1359287.74	Картометрический метод	5.0	-
77	469171.56	1359276.42	Картометрический метод	5.0	-
78	469153.75	1359212.56	Картометрический метод	5.0	-
79	469124.72	1359108.48	Картометрический метод	5.0	-
80	469125.17	1359100.42	Картометрический метод	5.0	-
81	469126.88	1359069.83	Картометрический метод	5.0	-
82	469163.87	1359021.18	Картометрический метод	5.0	-
83	469195.46	1358979.63	Картометрический метод	5.0	-
84	469270.14	1358939.15	Картометрический метод	5.0	-
85	469288.46	1358915.97	Картометрический метод	5.0	-
86	469362.38	1358896.53	Картометрический метод	5.0	-
87	469494.89	1358813.15	Картометрический метод	5.0	-
88	469535.45	1358780.37	Картометрический метод	5.0	-
89	469548.41	1358773.70	Картометрический метод	5.0	-
90	469589.17	1358752.71	Картометрический метод	5.0	-
91	469571.00	1358674.65	Картометрический метод	5.0	-
92	469590.25	1358669.16	Картометрический метод	5.0	-
93	469653.86	1358650.97	Картометрический метод	5.0	-
94	469686.24	1358665.35	Картометрический метод	5.0	-
95	469779.25	1358986.26	Картометрический метод	5.0	-
57	469795.92	1359043.78	Картометрический метод	5.0	-
96	469850.71	1359419.36	Картометрический метод	5.0	-
97	469837.77	1359424.60	Картометрический метод	5.0	-
98	469840.14	1359433.33	Картометрический метод	5.0	-

2. Сведения о характерных точках границ объекта					
Обозначение характерных точек границ	Координаты, м		Метод определения координат характерной точки	Средняя квадратическая погрешность положения характерной точки (Mt), м	Описание обозначения точки на местности (при наличии)
	X	Y			
1	2	3	4	5	6
99	469841.40	1359437.98	Картометрический метод	5.0	-
100	469847.65	1359436.31	Картометрический метод	5.0	-
101	469850.78	1359435.49	Картометрический метод	5.0	-
102	469854.41	1359449.20	Картометрический метод	5.0	-
103	469854.41	1359449.20	Картометрический метод	5.0	-
104	469854.42	1359449.22	Картометрический метод	5.0	-
105	469878.86	1359497.27	Картометрический метод	5.0	-
106	469903.39	1359509.37	Картометрический метод	5.0	-
107	469931.26	1359548.56	Картометрический метод	5.0	-
108	469938.53	1359558.79	Картометрический метод	5.0	-
109	469971.13	1359604.62	Картометрический метод	5.0	-
110	469973.24	1359632.14	Картометрический метод	5.0	-
111	469956.77	1359667.38	Картометрический метод	5.0	-
112	469856.95	1359748.93	Картометрический метод	5.0	-
113	469847.26	1359756.84	Картометрический метод	5.0	-
114	469834.96	1359794.50	Картометрический метод	5.0	-
115	469848.61	1359815.52	Картометрический метод	5.0	-
116	469856.00	1359826.89	Картометрический метод	5.0	-
117	469890.11	1359838.52	Картометрический метод	5.0	-
118	469925.73	1359839.30	Картометрический метод	5.0	-
119	469942.02	1359876.92	Картометрический метод	5.0	-
120	469882.81	1360039.37	Картометрический метод	5.0	-
121	469882.81	1360039.37	Картометрический метод	5.0	-
122	469842.72	1360066.68	Картометрический метод	5.0	-
123	469814.76	1360041.61	Картометрический метод	5.0	-
124	469763.11	1360003.46	Картометрический метод	5.0	-

2. Сведения о характерных точках границ объекта					
Обозначение характерных точек границ	Координаты, м		Метод определения координат характерной точки	Средняя квадратическая погрешность положения характерной точки (Mt), м	Описание обозначения точки на местности (при наличии)
	X	Y			
1	2	3	4	5	6
125	469744.66	1359999.20	Картометрический метод	5.0	-
126	469722.01	1360001.97	Картометрический метод	5.0	-
127	469695.55	1360011.79	Картометрический метод	5.0	-
128	469653.08	1359986.59	Картометрический метод	5.0	-
129	469628.02	1359988.85	Картометрический метод	5.0	-
130	469593.03	1360020.95	Картометрический метод	5.0	-
131	469576.35	1360023.06	Картометрический метод	5.0	-
132	469544.03	1360019.30	Картометрический метод	5.0	-
133	469540.54	1360001.05	Картометрический метод	5.0	-
134	469536.47	1360001.79	Картометрический метод	5.0	-
135	469540.54	1360001.04	Картометрический метод	5.0	-
136	469519.64	1359948.40	Картометрический метод	5.0	-
137	469435.61	1359960.22	Картометрический метод	5.0	-
138	469405.97	1359953.87	Картометрический метод	5.0	-
139	469374.69	1359857.54	Картометрический метод	5.0	-
140	469413.59	1359806.72	Картометрический метод	5.0	-
141	469431.98	1359762.03	Картометрический метод	5.0	-
142	469440.70	1359757.29	Картометрический метод	5.0	-
143	469448.42	1359757.39	Картометрический метод	5.0	-
144	469465.64	1359752.20	Картометрический метод	5.0	-
145	469465.64	1359752.19	Картометрический метод	5.0	-
146	469451.05	1359726.04	Картометрический метод	5.0	-
147	469426.60	1359729.52	Картометрический метод	5.0	-
148	469402.94	1359741.00	Картометрический метод	5.0	-
149	469394.90	1359751.39	Картометрический метод	5.0	-
150	469368.78	1359759.98	Картометрический метод	5.0	-

2. Сведения о характерных точках границ объекта					
Обозначение характерных точек границ	Координаты, м		Метод определения координат характерной точки	Средняя квадратическая погрешность положения характерной точки (Mt), м	Описание обозначения точки на местности (при наличии)
	X	Y			
1	2	3	4	5	6
151	469338.90	1359772.83	Картометрический метод	5.0	-
152	469310.56	1359794.21	Картометрический метод	5.0	-
153	469301.07	1359801.37	Картометрический метод	5.0	-
154	469292.18	1359802.61	Картометрический метод	5.0	-
155	469292.17	1359802.61	Картометрический метод	5.0	-
156	469291.00	1359793.63	Картометрический метод	5.0	-
157	469232.33	1359786.75	Картометрический метод	5.0	-
158	469190.23	1359806.94	Картометрический метод	5.0	-
159	469190.23	1359806.94	Картометрический метод	5.0	-
160	469184.09	1359809.88	Картометрический метод	5.0	-
161	469147.41	1359827.99	Картометрический метод	5.0	-
162	469063.46	1359800.69	Картометрический метод	5.0	-
163	469027.58	1359800.67	Картометрический метод	5.0	-
164	469004.64	1359723.83	Картометрический метод	5.0	-
165	468979.92	1359724.98	Картометрический метод	5.0	-
166	468978.77	1359701.97	Картометрический метод	5.0	-
167	468946.62	1359665.87	Картометрический метод	5.0	-
168	468983.90	1359656.52	Картометрический метод	5.0	-
169	468974.12	1359612.24	Картометрический метод	5.0	-
170	468923.48	1359616.81	Картометрический метод	5.0	-
171	468871.21	1359648.47	Картометрический метод	5.0	-
172	468845.92	1359629.49	Картометрический метод	5.0	-
173	468962.04	1359565.07	Картометрический метод	5.0	-
174	469006.94	1359557.02	Картометрический метод	5.0	-
175	469043.39	1359594.85	Картометрический метод	5.0	-
176	469107.18	1359576.18	Картометрический метод	5.0	-

2. Сведения о характерных точках границ объекта					
Обозначение характерных точек границ	Координаты, м		Метод определения координат характерной точки	Средняя квадратическая погрешность положения характерной точки (Mt), м	Описание обозначения точки на местности (при наличии)
	X	Y			
1	2	3	4	5	6
177	469102.73	1359562.66	Картометрический метод	5.0	-
178	469119.56	1359537.73	Картометрический метод	5.0	-
179	469196.42	1359526.31	Картометрический метод	5.0	-
180	469219.71	1359490.32	Картометрический метод	5.0	-
181	469232.41	1359469.16	Картометрический метод	5.0	-
182	469226.92	1359457.40	Картометрический метод	5.0	-
183	469251.34	1359451.63	Картометрический метод	5.0	-
184	469388.13	1359419.36	Картометрический метод	5.0	-
185	469465.18	1359401.18	Картометрический метод	5.0	-
186	469502.83	1359394.74	Картометрический метод	5.0	-
187	469590.99	1359379.65	Картометрический метод	5.0	-
188	469607.78	1359376.77	Картометрический метод	5.0	-
189	469719.97	1359353.49	Картометрический метод	5.0	-
190	469786.77	1359325.30	Картометрический метод	5.0	-
191	469828.88	1359315.37	Картометрический метод	5.0	-
192	469834.62	1359314.01	Картометрический метод	5.0	-
193	469863.63	1359332.16	Картометрический метод	5.0	-
194	469875.88	1359329.46	Картометрический метод	5.0	-
195	469875.88	1359331.57	Картометрический метод	5.0	-
196	469943.02	1359311.92	Картометрический метод	5.0	-
197	470102.38	1359265.28	Картометрический метод	5.0	-
198	470099.08	1359318.71	Картометрический метод	5.0	-
199	469972.96	1359369.82	Картометрический метод	5.0	-
96	469850.71	1359419.36	Картометрический метод	5.0	-
200	470344.00	1347642.05	Картометрический метод	5.0	-
201	470232.21	1347599.81	Картометрический метод	5.0	-

2. Сведения о характерных точках границ объекта					
Обозначение характерных точек границ	Координаты, м		Метод определения координат характерной точки	Средняя квадратическая погрешность положения характерной точки (Mt), м	Описание обозначения точки на местности (при наличии)
	X	Y			
1	2	3	4	5	6
202	470069.97	1347542.65	Картометрический метод	5.0	-
203	470121.28	1347453.90	Картометрический метод	5.0	-
204	470122.33	1347454.26	Картометрический метод	5.0	-
205	470265.95	1347502.95	Картометрический метод	5.0	-
206	470265.48	1347504.30	Картометрический метод	5.0	-
207	470325.08	1347521.70	Картометрический метод	5.0	-
200	470344.00	1347642.05	Картометрический метод	5.0	-
208	472042.96	1356364.65	Картометрический метод	5.0	-
209	472039.51	1356374.91	Картометрический метод	5.0	-
210	472044.73	1356396.55	Картометрический метод	5.0	-
211	472055.60	1356413.41	Картометрический метод	5.0	-
212	472053.11	1356416.75	Картометрический метод	5.0	-
213	472041.88	1356431.82	Картометрический метод	5.0	-
214	472017.01	1356470.16	Картометрический метод	5.0	-
215	471998.88	1356511.83	Картометрический метод	5.0	-
216	471987.49	1356503.83	Картометрический метод	5.0	-
217	471939.07	1356469.82	Картометрический метод	5.0	-
218	471898.53	1356446.57	Картометрический метод	5.0	-
219	471876.99	1356434.21	Картометрический метод	5.0	-
220	471875.63	1356436.67	Картометрический метод	5.0	-
221	471823.77	1356410.77	Картометрический метод	5.0	-
222	471772.89	1356385.36	Картометрический метод	5.0	-
223	471738.68	1356368.28	Картометрический метод	5.0	-
224	471733.54	1356361.08	Картометрический метод	5.0	-
225	471735.00	1356315.98	Картометрический метод	5.0	-
226	471730.76	1356305.62	Картометрический метод	5.0	-

2. Сведения о характерных точках границ объекта					
Обозначение характерных точек границ	Координаты, м		Метод определения координат характерной точки	Средняя квадратическая погрешность положения характерной точки (Mt), м	Описание обозначения точки на местности (при наличии)
	X	Y			
1	2	3	4	5	6
227	471728.14	1356299.20	Картометрический метод	5.0	-
228	471725.66	1356293.15	Картометрический метод	5.0	-
229	471724.16	1356289.48	Картометрический метод	5.0	-
230	471726.60	1356247.41	Картометрический метод	5.0	-
231	471726.64	1356246.76	Картометрический метод	5.0	-
232	471726.64	1356246.76	Картометрический метод	5.0	-
233	471753.81	1356250.05	Картометрический метод	5.0	-
234	471765.20	1356251.43	Картометрический метод	5.0	-
235	471779.04	1356239.03	Картометрический метод	5.0	-
236	471795.61	1356219.00	Картометрический метод	5.0	-
237	471807.46	1356200.45	Картометрический метод	5.0	-
238	471807.46	1356200.45	Картометрический метод	5.0	-
239	471819.25	1356207.22	Картометрический метод	5.0	-
240	471839.36	1356218.76	Картометрический метод	5.0	-
241	471839.36	1356218.75	Картометрический метод	5.0	-
242	471858.90	1356229.95	Картометрический метод	5.0	-
243	471870.09	1356236.37	Картометрический метод	5.0	-
244	471901.09	1356254.16	Картометрический метод	5.0	-
245	471908.19	1356258.24	Картометрический метод	5.0	-
246	471911.53	1356260.16	Картометрический метод	5.0	-
247	471958.43	1356287.07	Картометрический метод	5.0	-
248	472114.77	1356317.94	Картометрический метод	5.0	-
249	472097.37	1356358.60	Картометрический метод	5.0	-
250	472054.22	1356360.05	Картометрический метод	5.0	-
208	472042.96	1356364.65	Картометрический метод	5.0	-
251	472309.66	1347233.13	Картометрический метод	5.0	-

2. Сведения о характерных точках границ объекта					
Обозначение характерных точек границ	Координаты, м		Метод определения координат характерной точки	Средняя квадратическая погрешность положения характерной точки (Mt), м	Описание обозначения точки на местности (при наличии)
	X	Y			
1	2	3	4	5	6
252	472288.27	1347264.47	Картометрический метод	5.0	-
253	472292.15	1347258.40	Картометрический метод	5.0	-
254	472287.40	1347264.04	Картометрический метод	5.0	-
255	472287.39	1347264.05	Картометрический метод	5.0	-
256	472258.33	1347249.72	Картометрический метод	5.0	-
257	472230.02	1347235.76	Картометрический метод	5.0	-
258	472207.51	1347224.66	Картометрический метод	5.0	-
259	472185.37	1347213.76	Картометрический метод	5.0	-
260	472164.11	1347203.28	Картометрический метод	5.0	-
261	472141.04	1347191.90	Картометрический метод	5.0	-
262	472127.89	1347185.42	Картометрический метод	5.0	-
263	472120.07	1347183.57	Картометрический метод	5.0	-
264	472095.65	1347177.78	Картометрический метод	5.0	-
265	472064.35	1347170.36	Картометрический метод	5.0	-
266	472075.29	1347156.26	Картометрический метод	5.0	-
267	472094.67	1347116.07	Картометрический метод	5.0	-
268	472108.59	1347130.02	Картометрический метод	5.0	-
269	472117.02	1347133.70	Картометрический метод	5.0	-
270	472125.29	1347123.28	Картометрический метод	5.0	-
271	472123.97	1347102.97	Картометрический метод	5.0	-
272	472116.99	1347081.43	Картометрический метод	5.0	-
273	472114.81	1347078.46	Картометрический метод	5.0	-
274	472115.85	1347067.68	Картометрический метод	5.0	-
275	472119.38	1347051.50	Картометрический метод	5.0	-
276	472236.19	1347121.65	Картометрический метод	5.0	-
277	472259.37	1347134.56	Картометрический метод	5.0	-

2. Сведения о характерных точках границ объекта					
Обозначение характерных точек границ	Координаты, м		Метод определения координат характерной точки	Средняя квадратическая погрешность положения характерной точки (Mt), м	Описание обозначения точки на местности (при наличии)
	X	Y			
1	2	3	4	5	6
278	472286.62	1347149.73	Картометрический метод	5.0	-
251	472309.66	1347233.13	Картометрический метод	5.0	-
279	472915.01	1357533.79	Картометрический метод	5.0	-
280	472888.90	1357560.13	Картометрический метод	5.0	-
281	472959.55	1357599.02	Картометрический метод	5.0	-
282	472959.55	1357599.02	Картометрический метод	5.0	-
283	472843.09	1357637.49	Картометрический метод	5.0	-
284	472842.76	1357637.37	Картометрический метод	5.0	-
285	472730.61	1357597.12	Картометрический метод	5.0	-
286	472722.99	1357614.76	Картометрический метод	5.0	-
287	472718.12	1357626.02	Картометрический метод	5.0	-
288	472697.81	1357633.98	Картометрический метод	5.0	-
289	472708.59	1357607.43	Картометрический метод	5.0	-
290	472698.52	1357573.04	Картометрический метод	5.0	-
291	472698.38	1357538.15	Картометрический метод	5.0	-
292	472678.57	1357518.37	Картометрический метод	5.0	-
293	472648.24	1357502.99	Картометрический метод	5.0	-
294	472673.66	1357500.29	Картометрический метод	5.0	-
295	472708.71	1357519.19	Картометрический метод	5.0	-
296	472743.88	1357459.06	Картометрический метод	5.0	-
297	472753.56	1357477.55	Картометрический метод	5.0	-
298	472741.75	1357496.64	Картометрический метод	5.0	-
299	472748.18	1357505.47	Картометрический метод	5.0	-
300	472791.90	1357444.42	Картометрический метод	5.0	-
301	472807.11	1357423.18	Картометрический метод	5.0	-
302	472876.50	1357445.17	Картометрический метод	5.0	-

2. Сведения о характерных точках границ объекта					
Обозначение характерных точек границ	Координаты, м		Метод определения координат характерной точки	Средняя квадратическая погрешность положения характерной точки (Mt), м	Описание обозначения точки на местности (при наличии)
	X	Y			
1	2	3	4	5	6
303	472972.66	1357475.64	Картометрический метод	5.0	-
304	472927.66	1357521.03	Картометрический метод	5.0	-
279	472915.01	1357533.79	Картометрический метод	5.0	-
305	473566.45	1354912.34	Картометрический метод	5.0	-
306	473537.74	1354900.98	Картометрический метод	5.0	-
307	473520.29	1354894.07	Картометрический метод	5.0	-
308	473538.83	1354815.48	Картометрический метод	5.0	-
309	473498.08	1354780.87	Картометрический метод	5.0	-
310	473492.98	1354776.88	Картометрический метод	5.0	-
311	473499.29	1354766.75	Картометрический метод	5.0	-
312	473515.59	1354748.79	Картометрический метод	5.0	-
313	473536.34	1354732.34	Картометрический метод	5.0	-
314	473541.32	1354730.44	Картометрический метод	5.0	-
315	473550.18	1354767.71	Картометрический метод	5.0	-
316	473651.43	1354743.62	Картометрический метод	5.0	-
317	473658.05	1354771.23	Картометрический метод	5.0	-
318	473668.87	1354816.33	Картометрический метод	5.0	-
319	473675.58	1354844.31	Картометрический метод	5.0	-
320	473692.54	1354915.01	Картометрический метод	5.0	-
321	473703.72	1354961.58	Картометрический метод	5.0	-
322	473674.67	1354953.14	Картометрический метод	5.0	-
323	473653.23	1354946.91	Картометрический метод	5.0	-
324	473652.03	1354946.45	Картометрический метод	5.0	-
325	473624.40	1354935.85	Картометрический метод	5.0	-
326	473598.81	1354923.98	Картометрический метод	5.0	-
327	473596.02	1354922.71	Картометрический метод	5.0	-

2. Сведения о характерных точках границ объекта					
Обозначение характерных точек границ	Координаты, м		Метод определения координат характерной точки	Средняя квадратическая погрешность положения характерной точки (Mt), м	Описание обозначения точки на местности (при наличии)
	X	Y			
1	2	3	4	5	6
328	473593.22	1354921.44	Картометрический метод	5.0	-
329	473566.49	1354912.36	Картометрический метод	5.0	-
305	473566.45	1354912.34	Картометрический метод	5.0	-
330	477825.28	1352442.74	Картометрический метод	5.0	-
331	477824.85	1352440.32	Картометрический метод	5.0	-
332	477829.96	1352444.15	Картометрический метод	5.0	-
333	477851.60	1352436.81	Картометрический метод	5.0	-
334	477873.87	1352432.95	Картометрический метод	5.0	-
335	477905.71	1352441.87	Картометрический метод	5.0	-
336	477915.20	1352476.28	Картометрический метод	5.0	-
337	477842.43	1352504.92	Картометрический метод	5.0	-
338	477836.57	1352483.69	Картометрический метод	5.0	-
330	477825.28	1352442.74	Картометрический метод	5.0	-
339	478656.29	1355672.01	Картометрический метод	5.0	-
340	478634.96	1355649.88	Картометрический метод	5.0	-
341	478601.02	1355614.67	Картометрический метод	5.0	-
342	478592.29	1355592.44	Картометрический метод	5.0	-
343	478585.15	1355590.85	Картометрический метод	5.0	-
344	478583.38	1355591.03	Картометрический метод	5.0	-
345	478577.44	1355638.48	Картометрический метод	5.0	-
346	478574.92	1355658.66	Картометрический метод	5.0	-
347	478566.38	1355727.07	Картометрический метод	5.0	-
348	478558.68	1355753.62	Картометрический метод	5.0	-
349	478544.61	1355802.16	Картометрический метод	5.0	-
350	478553.11	1355852.26	Картометрический метод	5.0	-
351	478530.03	1355908.63	Картометрический метод	5.0	-

2. Сведения о характерных точках границ объекта					
Обозначение характерных точек границ	Координаты, м		Метод определения координат характерной точки	Средняя квадратическая погрешность положения характерной точки (Mt), м	Описание обозначения точки на местности (при наличии)
	X	Y			
1	2	3	4	5	6
352	478462.57	1355907.06	Картометрический метод	5.0	-
353	478477.31	1355885.94	Картометрический метод	5.0	-
354	478480.52	1355881.35	Картометрический метод	5.0	-
355	478469.88	1355853.12	Картометрический метод	5.0	-
356	478471.01	1355817.34	Картометрический метод	5.0	-
357	478439.11	1355821.48	Картометрический метод	5.0	-
358	478425.61	1355789.04	Картометрический метод	5.0	-
359	478433.21	1355753.64	Картометрический метод	5.0	-
360	478441.25	1355716.15	Картометрический метод	5.0	-
361	478450.20	1355673.84	Картометрический метод	5.0	-
362	478452.85	1355661.31	Картометрический метод	5.0	-
363	478448.01	1355640.41	Картометрический метод	5.0	-
364	478440.82	1355609.36	Картометрический метод	5.0	-
365	478440.82	1355601.44	Картометрический метод	5.0	-
366	478440.82	1355592.21	Картометрический метод	5.0	-
367	478453.00	1355579.31	Картометрический метод	5.0	-
368	478468.47	1355582.12	Картометрический метод	5.0	-
369	478478.79	1355578.95	Картометрический метод	5.0	-
370	478484.34	1355556.72	Картометрический метод	5.0	-
371	478487.52	1355517.04	Картометрический метод	5.0	-
372	478475.61	1355497.19	Картометрический метод	5.0	-
373	478424.47	1355462.86	Картометрический метод	5.0	-
374	478434.08	1355440.02	Картометрический метод	5.0	-
375	478434.66	1355438.63	Картометрический метод	5.0	-
376	478434.66	1355416.61	Картометрический метод	5.0	-
377	478424.85	1355406.68	Картометрический метод	5.0	-

2. Сведения о характерных точках границ объекта					
Обозначение характерных точек границ	Координаты, м		Метод определения координат характерной точки	Средняя квадратическая погрешность положения характерной точки (Mt), м	Описание обозначения точки на местности (при наличии)
	X	Y			
1	2	3	4	5	6
378	478491.77	1355411.14	Картометрический метод	5.0	-
379	478536.59	1355414.13	Картометрический метод	5.0	-
380	478527.52	1355361.16	Картометрический метод	5.0	-
381	478520.78	1355321.80	Картометрический метод	5.0	-
382	478496.20	1355178.31	Картометрический метод	5.0	-
383	478571.58	1355134.57	Картометрический метод	5.0	-
384	478634.91	1355163.47	Картометрический метод	5.0	-
385	478654.91	1355172.60	Картометрический метод	5.0	-
386	478658.58	1355175.21	Картометрический метод	5.0	-
387	478667.70	1355181.70	Картометрический метод	5.0	-
388	478667.70	1355204.30	Картометрический метод	5.0	-
389	478670.08	1355228.11	Картометрический метод	5.0	-
390	478652.86	1355277.82	Картометрический метод	5.0	-
391	478673.42	1355284.05	Картометрический метод	5.0	-
392	478833.72	1355332.59	Картометрический метод	5.0	-
393	478833.37	1355398.16	Картометрический метод	5.0	-
394	478829.65	1355531.77	Картометрический метод	5.0	-
395	478826.44	1355531.50	Картометрический метод	5.0	-
396	478816.21	1355561.77	Картометрический метод	5.0	-
397	478810.31	1355579.23	Картометрический метод	5.0	-
398	478799.52	1355578.31	Картометрический метод	5.0	-
399	478779.54	1355596.18	Картометрический метод	5.0	-
400	478775.41	1355599.87	Картометрический метод	5.0	-
401	478727.10	1355643.08	Картометрический метод	5.0	-
402	478710.03	1355658.35	Картометрический метод	5.0	-
403	478686.90	1355677.04	Картометрический метод	5.0	-

2. Сведения о характерных точках границ объекта					
Обозначение характерных точек границ	Координаты, м		Метод определения координат характерной точки	Средняя квадратическая погрешность положения характерной точки (Mt), м	Описание обозначения точки на местности (при наличии)
	X	Y			
1	2	3	4	5	6
339	478656.29	1355672.01	Картометрический метод	5.0	-
404	483860.68	1358218.94	Картометрический метод	5.0	-
405	483822.30	1358196.24	Картометрический метод	5.0	-
406	483822.78	1358195.57	Картометрический метод	5.0	-
407	483832.47	1358182.17	Картометрический метод	5.0	-
408	483864.53	1358137.80	Картометрический метод	5.0	-
409	483876.83	1358148.38	Картометрический метод	5.0	-
410	483883.12	1358150.96	Картометрический метод	5.0	-
411	483857.22	1358186.59	Картометрический метод	5.0	-
412	483859.15	1358202.75	Картометрический метод	5.0	-
413	483871.53	1358214.09	Картометрический метод	5.0	-
414	483897.05	1358224.09	Картометрический метод	5.0	-
415	483925.66	1358238.80	Картометрический метод	5.0	-
416	483956.62	1358255.62	Картометрический метод	5.0	-
417	483969.74	1358254.15	Картометрический метод	5.0	-
418	483989.22	1358246.47	Картометрический метод	5.0	-
419	484000.37	1358253.34	Картометрический метод	5.0	-
420	484008.02	1358285.53	Картометрический метод	5.0	-
421	484010.08	1358307.26	Картометрический метод	5.0	-
422	484010.14	1358307.85	Картометрический метод	5.0	-
423	484009.84	1358307.68	Картометрический метод	5.0	-
424	483970.76	1358285.22	Картометрический метод	5.0	-
404	483860.68	1358218.94	Картометрический метод	5.0	-
425	484132.56	1358378.86	Картометрический метод	5.0	-
426	484095.62	1358356.97	Картометрический метод	5.0	-
427	484054.91	1358333.58	Картометрический метод	5.0	-

2. Сведения о характерных точках границ объекта					
Обозначение характерных точек границ	Координаты, м		Метод определения координат характерной точки	Средняя квадратическая погрешность положения характерной точки (Mt), м	Описание обозначения точки на местности (при наличии)
	X	Y			
1	2	3	4	5	6
428	484038.76	1358324.29	Картометрический метод	5.0	-
429	484031.34	1358320.03	Картометрический метод	5.0	-
430	484027.92	1358318.07	Картометрический метод	5.0	-
431	484029.11	1358316.54	Картометрический метод	5.0	-
432	484029.77	1358315.69	Картометрический метод	5.0	-
433	484046.78	1358293.79	Картометрический метод	5.0	-
434	484055.57	1358278.84	Картометрический метод	5.0	-
435	484057.51	1358279.98	Картометрический метод	5.0	-
436	484065.04	1358270.28	Картометрический метод	5.0	-
437	484109.76	1358299.95	Картометрический метод	5.0	-
438	484096.31	1358320.54	Картометрический метод	5.0	-
439	484148.65	1358351.43	Картометрический метод	5.0	-
440	484134.06	1358376.31	Картометрический метод	5.0	-
425	484132.56	1358378.86	Картометрический метод	5.0	-
441	483918.04	1359503.85	Картометрический метод	5.0	-
442	483906.24	1359479.26	Картометрический метод	5.0	-
443	483920.96	1359468.14	Картометрический метод	5.0	-
444	483942.56	1359453.19	Картометрический метод	5.0	-
445	483958.39	1359445.60	Картометрический метод	5.0	-
446	483966.35	1359441.79	Картометрический метод	5.0	-
447	484152.84	1359507.46	Картометрический метод	5.0	-
448	484152.84	1359507.46	Картометрический метод	5.0	-
449	484100.62	1359560.47	Картометрический метод	5.0	-
450	484079.56	1359566.57	Картометрический метод	5.0	-
451	484055.13	1359557.47	Картометрический метод	5.0	-
452	484029.57	1359570.73	Картометрический метод	5.0	-

2. Сведения о характерных точках границ объекта					
Обозначение характерных точек границ	Координаты, м		Метод определения координат характерной точки	Средняя квадратическая погрешность положения характерной точки (Mt), м	Описание обозначения точки на местности (при наличии)
	X	Y			
1	2	3	4	5	6
453	484025.56	1359572.81	Картометрический метод	5.0	-
454	484005.94	1359573.71	Картометрический метод	5.0	-
455	484000.10	1359553.73	Картометрический метод	5.0	-
456	483979.03	1359535.21	Картометрический метод	5.0	-
457	483953.75	1359549.22	Картометрический метод	5.0	-
458	483932.71	1359523.20	Картометрический метод	5.0	-
441	483918.04	1359503.85	Картометрический метод	5.0	-
459	484108.60	1358597.70	Картометрический метод	5.0	-
460	483974.78	1358553.77	Картометрический метод	5.0	-
461	483992.89	1358490.11	Картометрический метод	5.0	-
462	483950.07	1358439.58	Картометрический метод	5.0	-
463	483957.73	1358430.65	Картометрический метод	5.0	-
464	484028.39	1358372.71	Картометрический метод	5.0	-
465	484034.29	1358367.87	Картометрический метод	5.0	-
466	484040.24	1358371.38	Картометрический метод	5.0	-
467	484048.57	1358376.31	Картометрический метод	5.0	-
468	484054.54	1358379.83	Картометрический метод	5.0	-
469	484056.05	1358382.40	Картометрический метод	5.0	-
470	484059.69	1358388.63	Картометрический метод	5.0	-
471	484062.30	1358399.07	Картометрический метод	5.0	-
472	484068.26	1358413.75	Картометрический метод	5.0	-
473	484079.03	1358421.67	Картометрический метод	5.0	-
474	484079.79	1358422.97	Картометрический метод	5.0	-
475	484159.78	1358468.09	Картометрический метод	5.0	-
476	484126.52	1358507.68	Картометрический метод	5.0	-
477	484112.45	1358536.43	Картометрический метод	5.0	-

2. Сведения о характерных точках границ объекта					
Обозначение характерных точек границ	Координаты, м		Метод определения координат характерной точки	Средняя квадратическая погрешность положения характерной точки (Mt), м	Описание обозначения точки на местности (при наличии)
	X	Y			
1	2	3	4	5	6
478	484110.75	1358567.89	Картометрический метод	5.0	-
479	484109.13	1358597.87	Картометрический метод	5.0	-
459	484108.60	1358597.70	Картометрический метод	5.0	-
480	484488.05	1358999.73	Картометрический метод	5.0	-
481	484412.53	1359034.92	Картометрический метод	5.0	-
482	484387.24	1358882.35	Картометрический метод	5.0	-
483	484370.38	1358780.68	Картометрический метод	5.0	-
484	484353.92	1358681.41	Картометрический метод	5.0	-
485	484472.71	1358754.57	Картометрический метод	5.0	-
486	484455.19	1358784.34	Картометрический метод	5.0	-
487	484469.06	1358875.23	Картометрический метод	5.0	-
488	484488.06	1358999.72	Картометрический метод	5.0	-
480	484488.05	1358999.73	Картометрический метод	5.0	-
489	486841.11	1355777.19	Картометрический метод	5.0	-
490	486789.30	1355782.93	Картометрический метод	5.0	-
491	486758.36	1355778.83	Картометрический метод	5.0	-
492	486746.11	1355770.77	Картометрический метод	5.0	-
493	486741.58	1355750.70	Картометрический метод	5.0	-
494	486754.09	1355685.00	Картометрический метод	5.0	-
495	486750.37	1355673.39	Картометрический метод	5.0	-
496	486740.21	1355663.15	Картометрический метод	5.0	-
497	486703.36	1355646.71	Картометрический метод	5.0	-
498	486693.45	1355626.99	Картометрический метод	5.0	-
499	486705.11	1355576.90	Картометрический метод	5.0	-
500	486756.87	1355485.62	Картометрический метод	5.0	-
501	486763.02	1355490.90	Картометрический метод	5.0	-

2. Сведения о характерных точках границ объекта					
Обозначение характерных точек границ	Координаты, м		Метод определения координат характерной точки	Средняя квадратическая погрешность положения характерной точки (Mt), м	Описание обозначения точки на местности (при наличии)
	X	Y			
1	2	3	4	5	6
502	486764.63	1355519.53	Картометрический метод	5.0	-
503	486769.92	1355529.75	Картометрический метод	5.0	-
504	486801.75	1355538.70	Картометрический метод	5.0	-
505	486819.97	1355564.05	Картометрический метод	5.0	-
506	486832.39	1355619.86	Картометрический метод	5.0	-
507	486817.62	1355641.79	Картометрический метод	5.0	-
508	486850.90	1355664.16	Картометрический метод	5.0	-
509	486904.02	1355734.45	Картометрический метод	5.0	-
510	486873.88	1355762.21	Картометрический метод	5.0	-
489	486841.11	1355777.19	Картометрический метод	5.0	-
511	486921.73	1355682.63	Картометрический метод	5.0	-
512	486861.17	1355632.76	Картометрический метод	5.0	-
513	486847.24	1355551.35	Картометрический метод	5.0	-
514	486819.03	1355514.88	Картометрический метод	5.0	-
515	486795.48	1355506.95	Картометрический метод	5.0	-
516	486785.63	1355464.84	Картометрический метод	5.0	-
517	486810.69	1355414.74	Картометрический метод	5.0	-
518	486810.69	1355414.74	Картометрический метод	5.0	-
519	486801.48	1355413.87	Картометрический метод	5.0	-
520	486739.65	1355408.06	Картометрический метод	5.0	-
521	486692.51	1355395.67	Картометрический метод	5.0	-
522	486660.96	1355368.97	Картометрический метод	5.0	-
523	486621.35	1355363.35	Картометрический метод	5.0	-
524	486577.39	1355395.39	Картометрический метод	5.0	-
525	486573.88	1355416.85	Картометрический метод	5.0	-
526	486531.73	1355431.04	Картометрический метод	5.0	-

2. Сведения о характерных точках границ объекта					
Обозначение характерных точек границ	Координаты, м		Метод определения координат характерной точки	Средняя квадратическая погрешность положения характерной точки (Mt), м	Описание обозначения точки на местности (при наличии)
	X	Y			
1	2	3	4	5	6
527	486536.06	1355472.73	Картометрический метод	5.0	-
528	486514.82	1355478.55	Картометрический метод	5.0	-
529	486497.99	1355489.49	Картометрический метод	5.0	-
530	486445.93	1355463.89	Картометрический метод	5.0	-
531	486389.24	1355423.70	Картометрический метод	5.0	-
532	486318.33	1355457.63	Картометрический метод	5.0	-
533	486306.90	1355467.43	Картометрический метод	5.0	-
534	486300.00	1355473.34	Картометрический метод	5.0	-
535	486286.15	1355467.91	Картометрический метод	5.0	-
536	486287.61	1355460.76	Картометрический метод	5.0	-
537	486288.50	1355456.44	Картометрический метод	5.0	-
538	486281.81	1355448.13	Картометрический метод	5.0	-
539	486264.53	1355440.08	Картометрический метод	5.0	-
540	486533.05	1355153.36	Картометрический метод	5.0	-
541	486557.63	1355196.49	Картометрический метод	5.0	-
542	486570.15	1355208.65	Картометрический метод	5.0	-
543	486774.46	1355161.37	Картометрический метод	5.0	-
544	486801.05	1355189.45	Картометрический метод	5.0	-
545	486845.01	1355248.74	Картометрический метод	5.0	-
546	486899.70	1355236.82	Картометрический метод	5.0	-
547	486983.58	1355223.81	Картометрический метод	5.0	-
548	486995.59	1355242.89	Картометрический метод	5.0	-
549	486995.86	1355263.79	Картометрический метод	5.0	-
550	486909.42	1355308.20	Картометрический метод	5.0	-
551	486899.76	1355327.01	Картометрический метод	5.0	-
552	486915.17	1355391.80	Картометрический метод	5.0	-

2. Сведения о характерных точках границ объекта					
Обозначение характерных точек границ	Координаты, м		Метод определения координат характерной точки	Средняя квадратическая погрешность положения характерной точки (Mt), м	Описание обозначения точки на местности (при наличии)
	X	Y			
1	2	3	4	5	6
553	486925.09	1355398.60	Картометрический метод	5.0	-
554	486949.10	1355392.66	Картометрический метод	5.0	-
555	487100.61	1355279.35	Картометрический метод	5.0	-
556	487108.85	1355250.50	Картометрический метод	5.0	-
557	487113.79	1355238.13	Картометрический метод	5.0	-
558	487130.92	1355240.53	Картометрический метод	5.0	-
559	487131.50	1355240.61	Картометрический метод	5.0	-
560	487160.76	1355270.28	Картометрический метод	5.0	-
561	487177.23	1355310.26	Картометрический метод	5.0	-
562	487169.24	1355337.85	Картометрический метод	5.0	-
563	487161.28	1355364.74	Картометрический метод	5.0	-
564	487139.74	1355413.31	Картометрический метод	5.0	-
565	487022.27	1355489.67	Картометрический метод	5.0	-
566	486971.81	1355536.76	Картометрический метод	5.0	-
511	486921.73	1355682.63	Картометрический метод	5.0	-
567	491440.15	1356856.11	Картометрический метод	5.0	-
568	491426.68	1356840.64	Картометрический метод	5.0	-
569	491430.52	1356831.04	Картометрический метод	5.0	-
570	491445.44	1356821.51	Картометрический метод	5.0	-
571	491487.38	1356806.33	Картометрический метод	5.0	-
572	491553.76	1356783.98	Картометрический метод	5.0	-
573	491579.75	1356778.51	Картометрический метод	5.0	-
574	491605.70	1356778.51	Картометрический метод	5.0	-
575	491626.48	1356783.11	Картометрический метод	5.0	-
576	491653.85	1356847.71	Картометрический метод	5.0	-
577	491677.67	1356905.93	Картометрический метод	5.0	-

2. Сведения о характерных точках границ объекта					
Обозначение характерных точек границ	Координаты, м		Метод определения координат характерной точки	Средняя квадратическая погрешность положения характерной точки (Mt), м	Описание обозначения точки на местности (при наличии)
	X	Y			
1	2	3	4	5	6
578	491677.82	1356946.10	Картометрический метод	5.0	-
579	491681.43	1356964.60	Картометрический метод	5.0	-
580	491683.07	1356981.39	Картометрический метод	5.0	-
581	491676.93	1356998.17	Картометрический метод	5.0	-
582	491651.36	1357012.29	Картометрический метод	5.0	-
583	491624.52	1357023.51	Картометрический метод	5.0	-
584	491593.74	1357034.39	Картометрический метод	5.0	-
585	491576.01	1357034.31	Картометрический метод	5.0	-
586	491565.38	1357026.31	Картометрический метод	5.0	-
587	491539.80	1356979.18	Картометрический метод	5.0	-
588	491497.96	1356930.81	Картометрический метод	5.0	-
589	491464.79	1356881.93	Картометрический метод	5.0	-
567	491440.15	1356856.11	Картометрический метод	5.0	-
590	492418.67	1358122.17	Картометрический метод	5.0	-
591	492418.67	1358127.61	Картометрический метод	5.0	-
592	492418.67	1358138.60	Картометрический метод	5.0	-
593	492411.40	1358144.83	Картометрический метод	5.0	-
594	492390.40	1358154.13	Картометрический метод	5.0	-
595	492378.28	1358163.48	Картометрический метод	5.0	-
596	492369.39	1358176.77	Картометрический метод	5.0	-
597	492359.10	1358184.40	Картометрический метод	5.0	-
598	492358.28	1358184.60	Картометрический метод	5.0	-
599	492343.14	1358185.56	Картометрический метод	5.0	-
600	492336.27	1358186.00	Картометрический метод	5.0	-
601	492334.37	1358186.04	Картометрический метод	5.0	-
602	492303.15	1358186.61	Картометрический метод	5.0	-

2. Сведения о характерных точках границ объекта					
Обозначение характерных точек границ	Координаты, м		Метод определения координат характерной точки	Средняя квадратическая погрешность положения характерной точки (Mt), м	Описание обозначения точки на местности (при наличии)
	X	Y			
1	2	3	4	5	6
603	492291.03	1358187.32	Картометрический метод	5.0	-
604	492195.19	1358005.97	Картометрический метод	5.0	-
605	492219.92	1357974.30	Картометрический метод	5.0	-
606	492227.20	1357968.85	Картометрический метод	5.0	-
607	492234.47	1357961.04	Картометрический метод	5.0	-
608	492246.58	1357959.54	Картометрический метод	5.0	-
609	492261.93	1357961.97	Картометрический метод	5.0	-
610	492267.06	1357963.39	Картометрический метод	5.0	-
611	492276.47	1357965.98	Картометрический метод	5.0	-
612	492284.55	1357976.22	Картометрический метод	5.0	-
613	492285.16	1357989.18	Картометрический метод	5.0	-
614	492284.99	1357989.94	Картометрический метод	5.0	-
615	492284.99	1357998.57	Картометрический метод	5.0	-
616	492284.56	1358004.47	Картометрический метод	5.0	-
617	492289.40	1358013.13	Картометрический метод	5.0	-
618	492302.33	1358020.26	Картометрический метод	5.0	-
619	492318.49	1358029.76	Картометрический метод	5.0	-
620	492334.65	1358032.99	Картометрический метод	5.0	-
621	492345.96	1358030.70	Картометрический метод	5.0	-
622	492352.42	1358031.52	Картометрический метод	5.0	-
623	492359.69	1358041.76	Картометрический метод	5.0	-
624	492377.47	1358074.81	Картометрический метод	5.0	-
625	492384.03	1358083.16	Картометрический метод	5.0	-
626	492386.24	1358085.97	Картометрический метод	5.0	-
627	492396.05	1358098.46	Картометрический метод	5.0	-
628	492406.29	1358106.30	Картометрический метод	5.0	-

2. Сведения о характерных точках границ объекта					
Обозначение характерных точек границ	Координаты, м		Метод определения координат характерной точки	Средняя квадратическая погрешность положения характерной точки (Mt), м	Описание обозначения точки на местности (при наличии)
	X	Y			
1	2	3	4	5	6
629	492418.67	1358115.79	Картометрический метод	5.0	-
590	492418.67	1358122.17	Картометрический метод	5.0	-
630	492764.02	1357099.28	Картометрический метод	5.0	-
631	492763.24	1357100.31	Картометрический метод	5.0	-
632	492779.03	1357129.87	Картометрический метод	5.0	-
633	492784.14	1357139.43	Картометрический метод	5.0	-
634	492756.18	1357181.36	Картометрический метод	5.0	-
635	492694.99	1357137.48	Картометрический метод	5.0	-
636	492676.99	1357124.37	Картометрический метод	5.0	-
637	492651.35	1357109.03	Картометрический метод	5.0	-
638	492606.35	1357085.13	Картометрический метод	5.0	-
639	492569.75	1357064.17	Картометрический метод	5.0	-
640	492566.36	1357064.49	Картометрический метод	5.0	-
641	492566.08	1357057.01	Картометрический метод	5.0	-
642	492563.00	1357047.57	Картометрический метод	5.0	-
643	492546.64	1357039.39	Картометрический метод	5.0	-
644	492531.92	1357035.57	Картометрический метод	5.0	-
645	492520.19	1357038.30	Картометрический метод	5.0	-
646	492509.56	1357041.57	Картометрический метод	5.0	-
647	492506.63	1357040.30	Картометрический метод	5.0	-
648	492501.34	1357036.51	Картометрический метод	5.0	-
649	492644.28	1356763.06	Картометрический метод	5.0	-
650	492608.25	1356745.82	Картометрический метод	5.0	-
651	492687.49	1356593.90	Картометрический метод	5.0	-
652	492735.17	1356617.30	Картометрический метод	5.0	-
653	492772.15	1356650.01	Картометрический метод	5.0	-

2. Сведения о характерных точках границ объекта

Обозначение характерных точек границ	Координаты, м		Метод определения координат характерной точки	Средняя квадратическая погрешность положения характерной точки (Mt), м	Описание обозначения точки на местности (при наличии)
	X	Y			
1	2	3	4	5	6
654	492644.07	1356901.02	Картометрический метод	5.0	-
655	492843.01	1356995.10	Картометрический метод	5.0	-
630	492764.02	1357099.28	Картометрический метод	5.0	-

3. Сведения о характерных точках части (частей) границы объекта

Обозначение характерных точек части границы	Координаты, м		Метод определения координат характерной точки	Средняя квадратическая погрешность положения характерной точки (Mt), м	Описание обозначения точки на местности (при наличии)
	X	Y			
1	2	3	4	5	6
-	-	-	-	-	-

Раздел 3

Сведения о местоположении измененных (уточненных) границ объекта

1. Система координат -

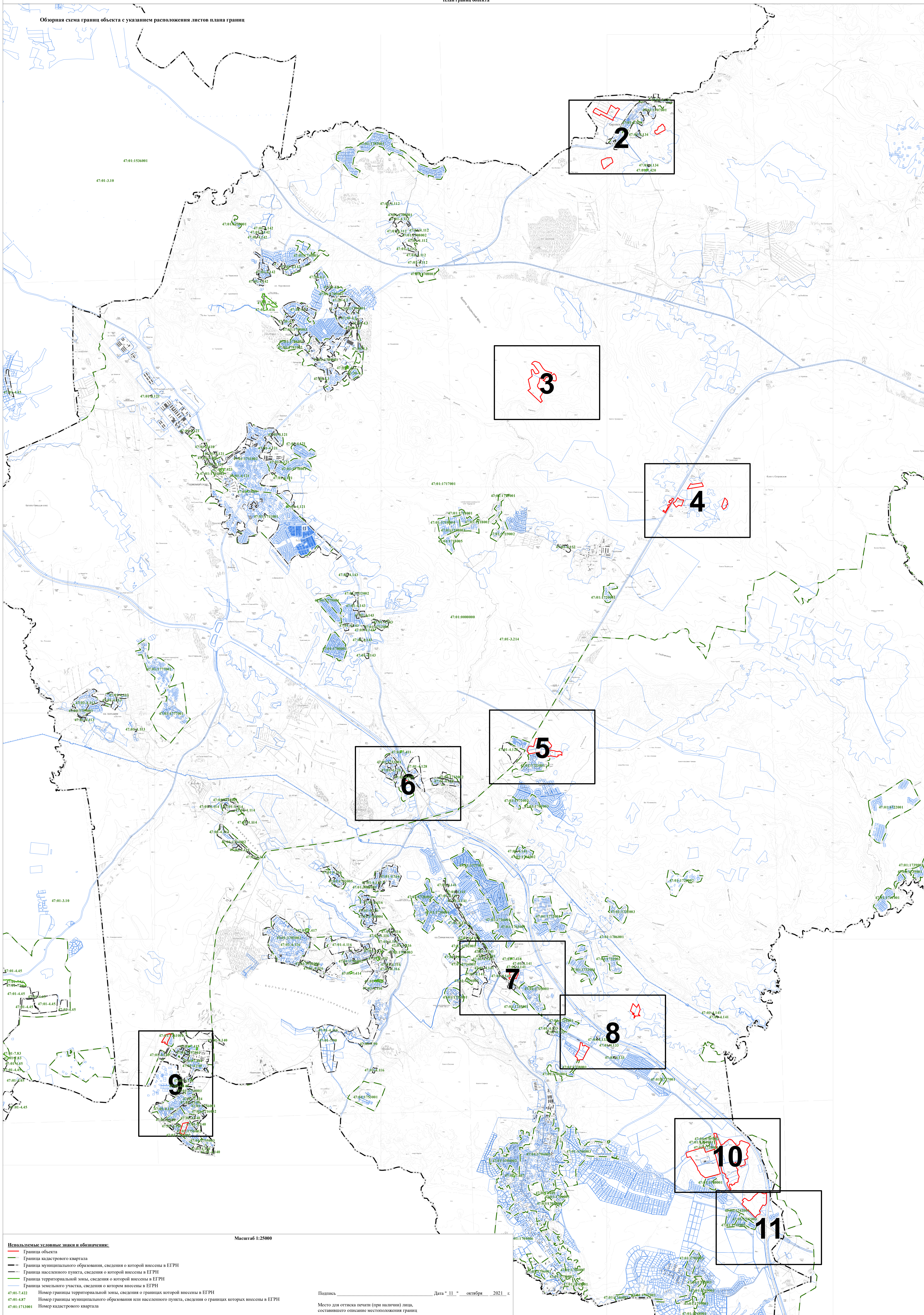
2. Сведения о характерных точках границ объекта

Обозначение характерных точек границ	Существующие координаты, м		Измененные (уточненные) координаты, м		Метод определения координат характерной точки	Средняя квадратическая погрешность положения характерной точки (M _t), м	Описание обозначения точки на местности (при наличии)
	X	Y	X	Y			
1	2	3	4	5	6	7	8
-	-	-	-	-	-	-	

3. Сведения о характерных точках части (частей) границы объекта

Обозначение характерных точек части границы	Существующие координаты, м		Измененные (уточненные) координаты, м		Метод определения координат характерной точки	Средняя квадратическая погрешность положения характерной точки (M _t), м	Описание обозначения точки на местности (при наличии)
	X	Y	X	Y			
1	2	3	4	5	6	7	8
-	-	-	-	-	-	-	

Обзорная схема границ объекта с указанием расположения листов плана границ



Используемые условные знаки и обозначения:

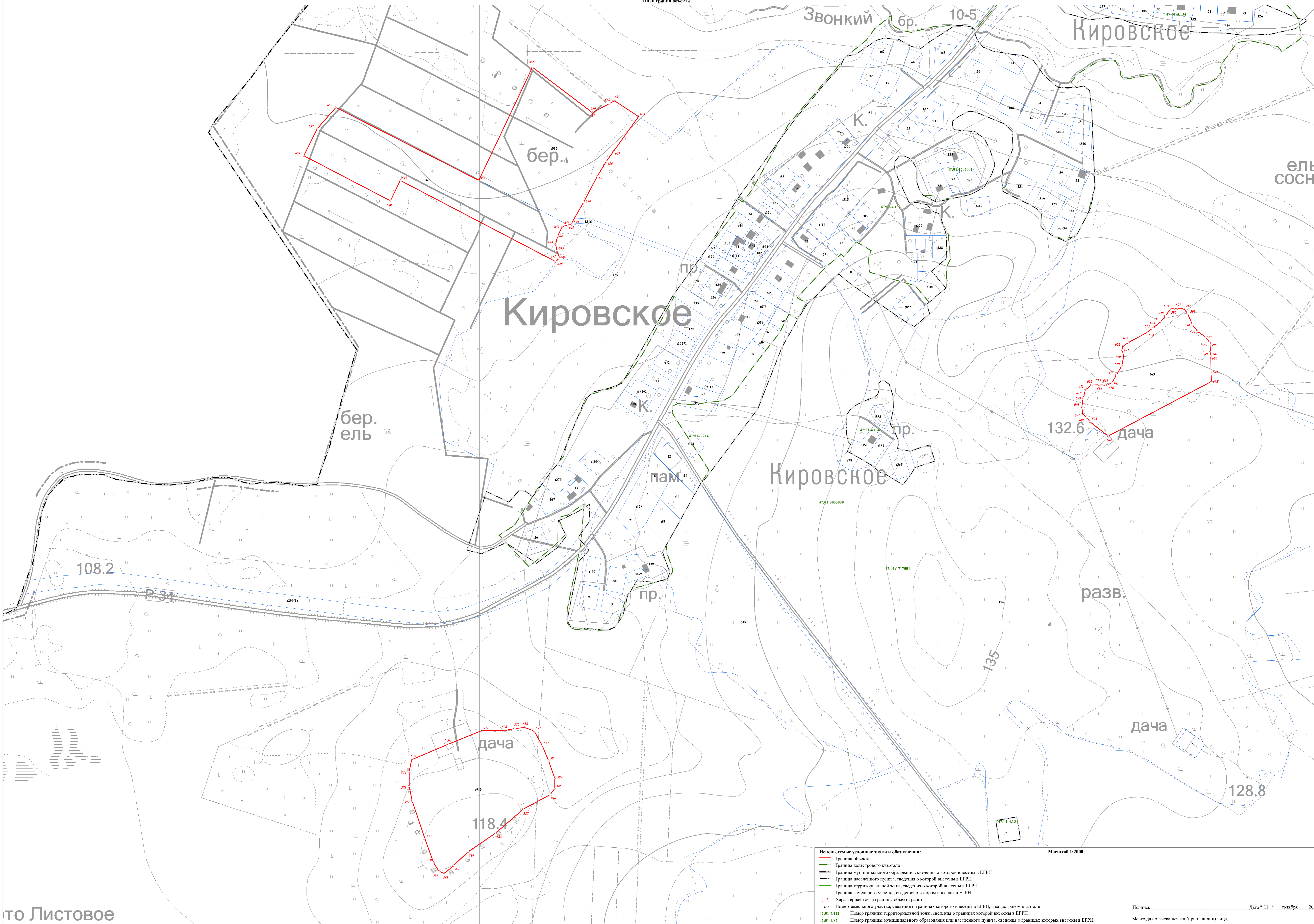
- Граница объекта
- Граница кадастрового квартала
- - - Граница муниципального образования, сведения о которой внесены в ЕГРН
- - - Граница населенного пункта, сведения о которой внесены в ЕГРН
- - - Граница территориальной зоны, сведения о которой внесены в ЕГРН
- Граница земельного участка, сведения о котором внесены в ЕГРН

47-01-7422 Номер границы территориальной зоны, сведения о границах которой внесены в ЕГРН
 47-01-487 Номер границы муниципального образования или населенного пункта, сведения о границах которых внесены в ЕГРН
 47-01-1713001 Номер кадастрового квартала

Подпись _____ Дата " 11 " октября 2021 г.

Место для оттиска печати (при наличии) лица, составившего описание местоположения границ

Минимум 11 листов



- Используемые условные знаки и обозначения:**
- Граница объекта
 - Граница кадастрового квартала
 - Граница муниципального образования, сведения о которой внесены в ЕГРН
 - Граница населенного пункта, сведения о которой внесены в ЕГРН
 - Граница территориальной зоны, сведения о которой внесены в ЕГРН
 - Граница земельного участка, сведения о котором внесены в ЕГРН
 - Характерная точка границы объекта работ
 - Номер земельного участка, сведения о границах которого внесены в ЕГРН, в кадастровом квартале
 - 47.01-7-422 Номер границы территориальной зоны, сведения о границах которой внесены в ЕГРН
 - 47.01-4-87 Номер границы муниципального образования или населенного пункта, сведения о границах которых внесены в ЕГРН
 - 47.01:1713001 Номер кадастрового квартала

Масштаб 1:2000

107.1

102.8

110

Подгорная

103.7

110.4

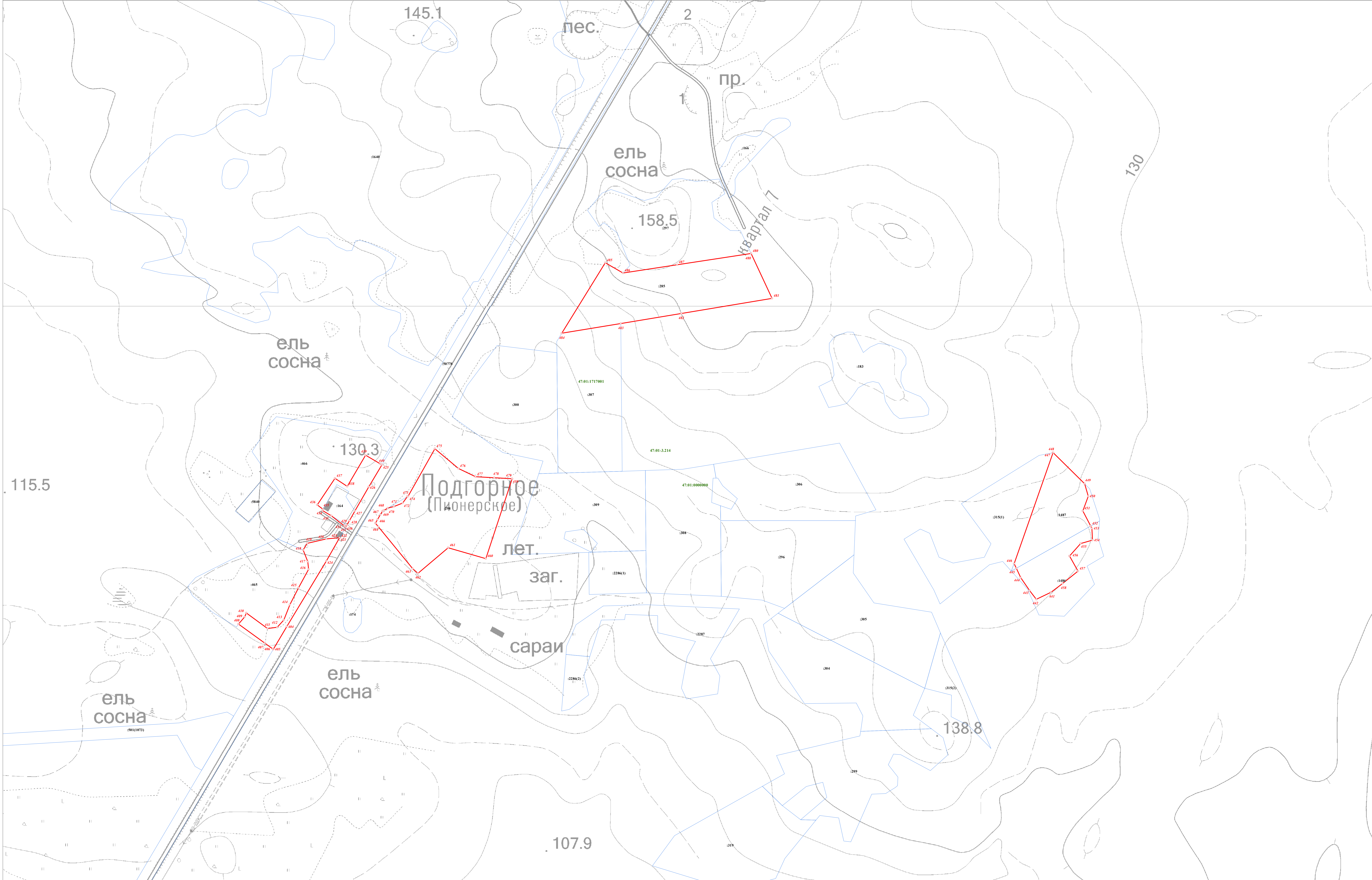
Подгорная

Используемые условные знаки и обозначения:

- Граница объекта
- Граница кадастрового квартала
- Граница муниципального образования, сведения о которой внесены в ЕГРН
- Граница населенного пункта, сведения о которой внесены в ЕГРН
- Граница территориальной зоны, сведения о которой внесены в ЕГРН
- Граница земельного участка, сведения о котором внесены в ЕГРН
- Характерная точка границы объекта работ
- 483 Номер земельного участка, сведения о границах которого внесены в ЕГРН, в кадастровом квартале
- 47:01:7:422 Номер границы территориальной зоны, сведения о границах которой внесены в ЕГРН
- 47:01:4:87 Номер границы муниципального образования или населенного пункта, сведения о границах которых внесены в ЕГРН
- 47:01:17:13001 Номер кадастрового квартала

Масштаб 1:2000

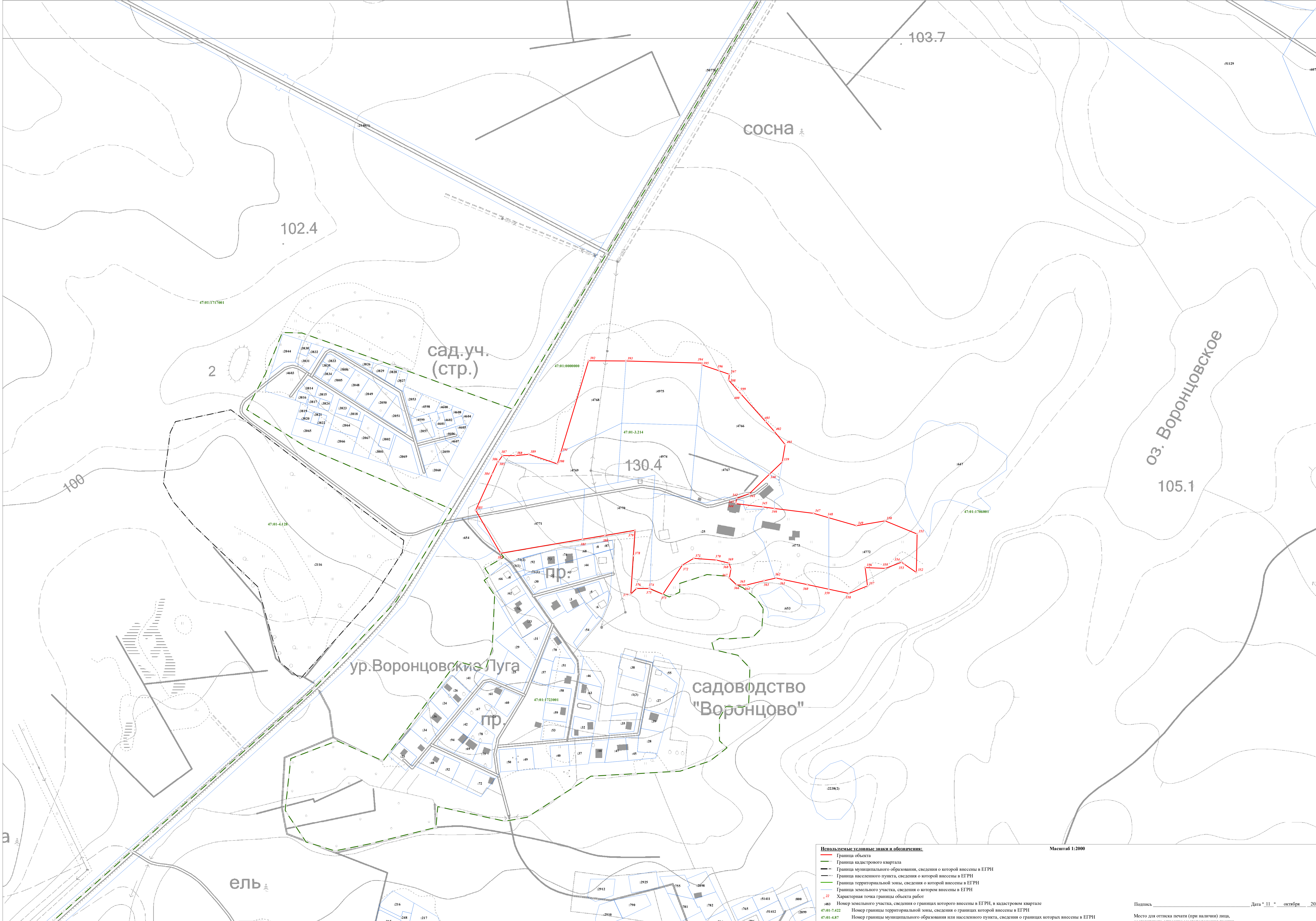
Лист 3 Из 3



Используемые условные знаки и обозначения:

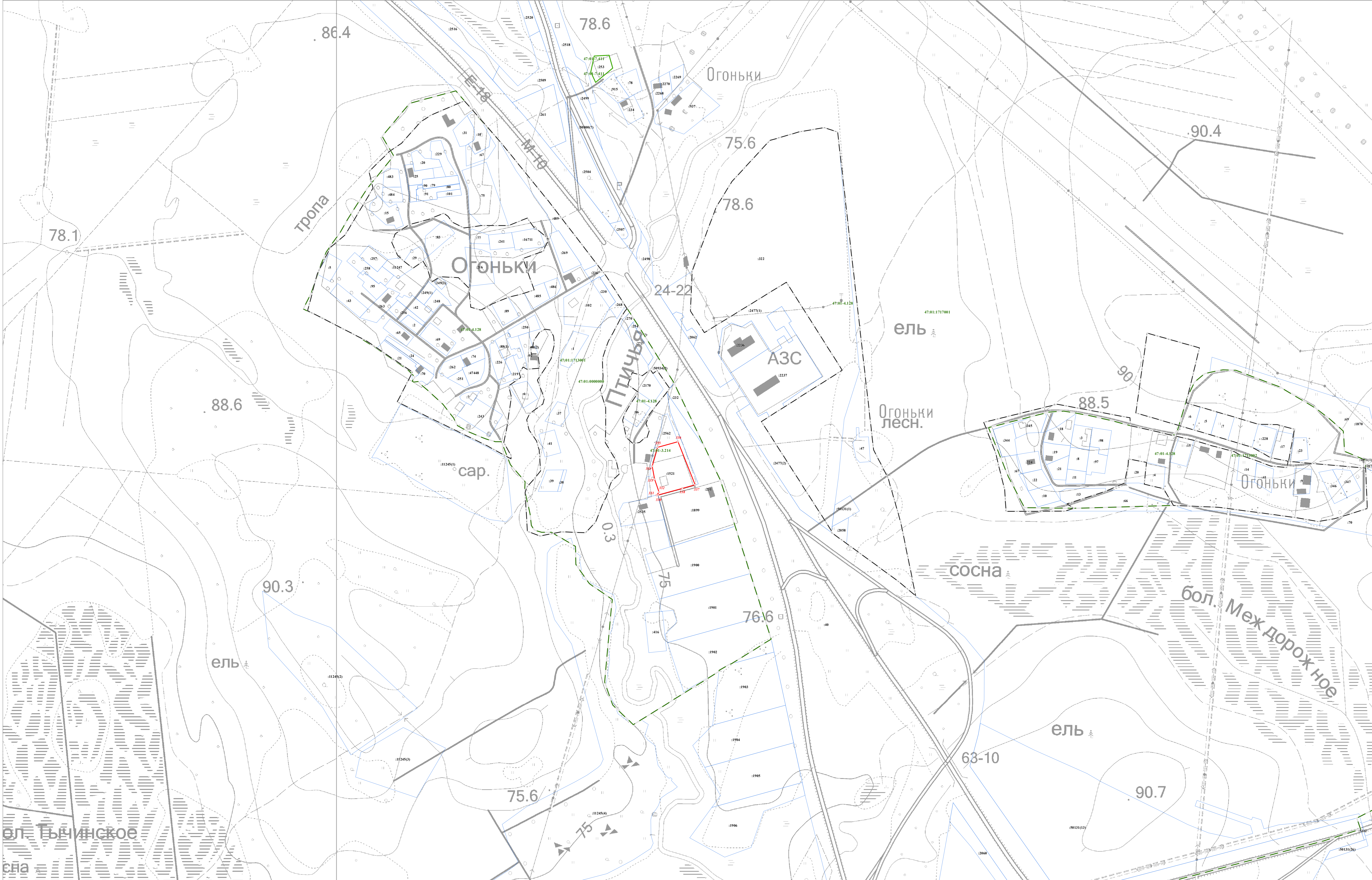
- Граница объекта
- Граница кадастрового квартала
- Граница муниципального образования, сведения о которой внесены в ЕГРН
- Граница населенного пункта, сведения о которой внесены в ЕГРН
- Граница территориальной зоны, сведения о которой внесены в ЕГРН
- Граница земельного участка, сведения о котором внесены в ЕГРН
- Характерная точка границы объекта работ
- 483 Номер земельного участка, сведения о границах которого внесены в ЕГРН, в кадастровом квартале
- 47:01:74:22 Номер границы территориальной зоны, сведения о границах которой внесены в ЕГРН
- 47:01:4:87 Номер границы муниципального образования или населенного пункта, сведения о границах которых внесены в ЕГРН
- 47:01:1713001 Номер кадастрового квартала

Масштаб 1:2000



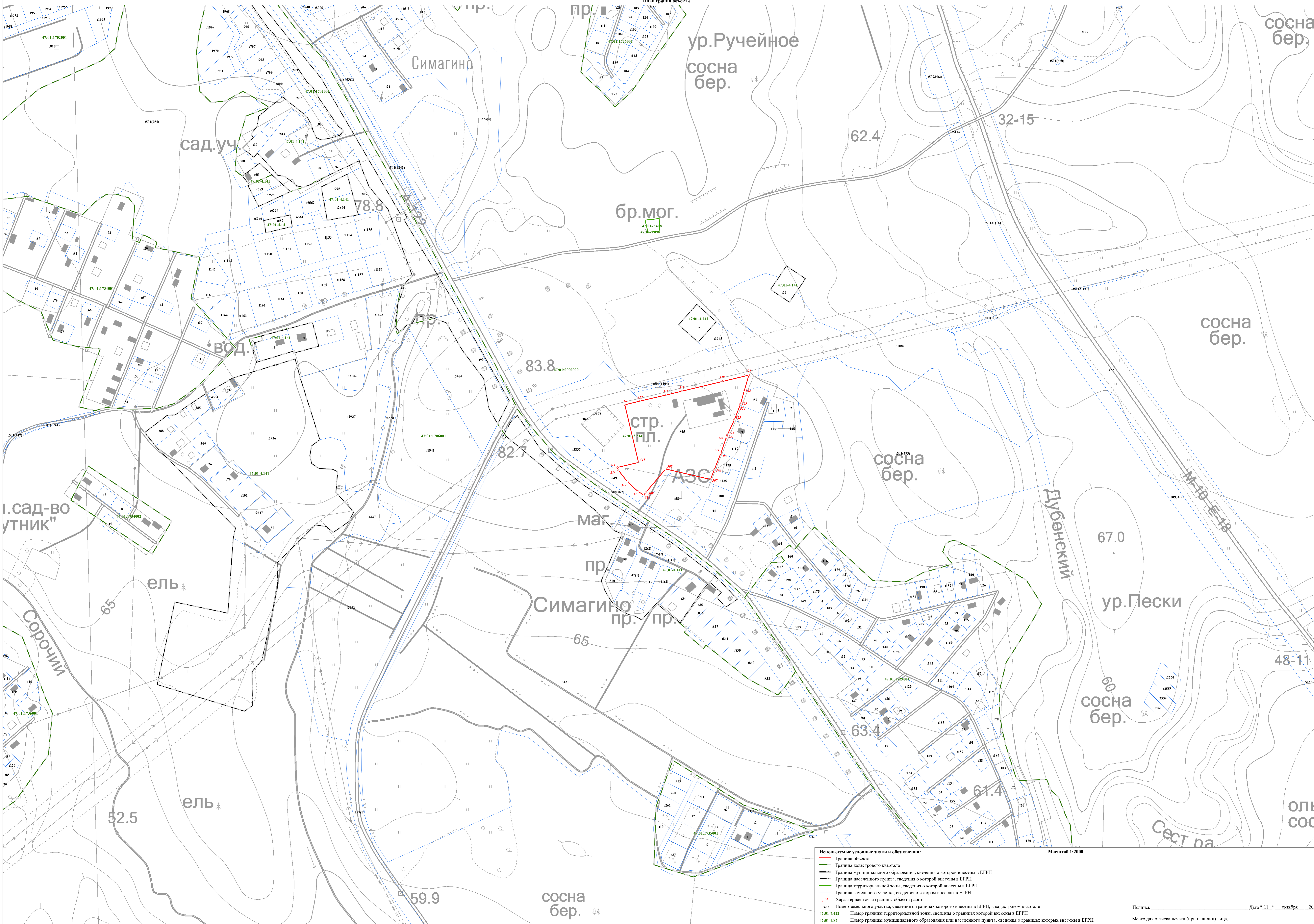
- Используемые условные знаки и обозначения:**
- Граница объекта
 - Граница кадастрового квартала
 - Граница муниципального образования, сведения о границах которой внесены в ЕГРН
 - Граница населенного пункта, сведения о границах которой внесены в ЕГРН
 - Граница территориальной зоны, сведения о границах которой внесены в ЕГРН
 - Граница земельного участка, сведения о котором внесены в ЕГРН
 - Характерная точка границы объекта работ
 - 483 Номер земельного участка, сведения о границах которого внесены в ЕГРН, в кадастровом квартале
 - 47.01-7.422 Номер границы территориальной зоны, сведения о границах которой внесены в ЕГРН
 - 47.01-4.87 Номер границы муниципального образования или населенного пункта, сведения о границах которых внесены в ЕГРН
 - 47.01:1713001 Номер кадастрового квартала

Масштаб 1:2000



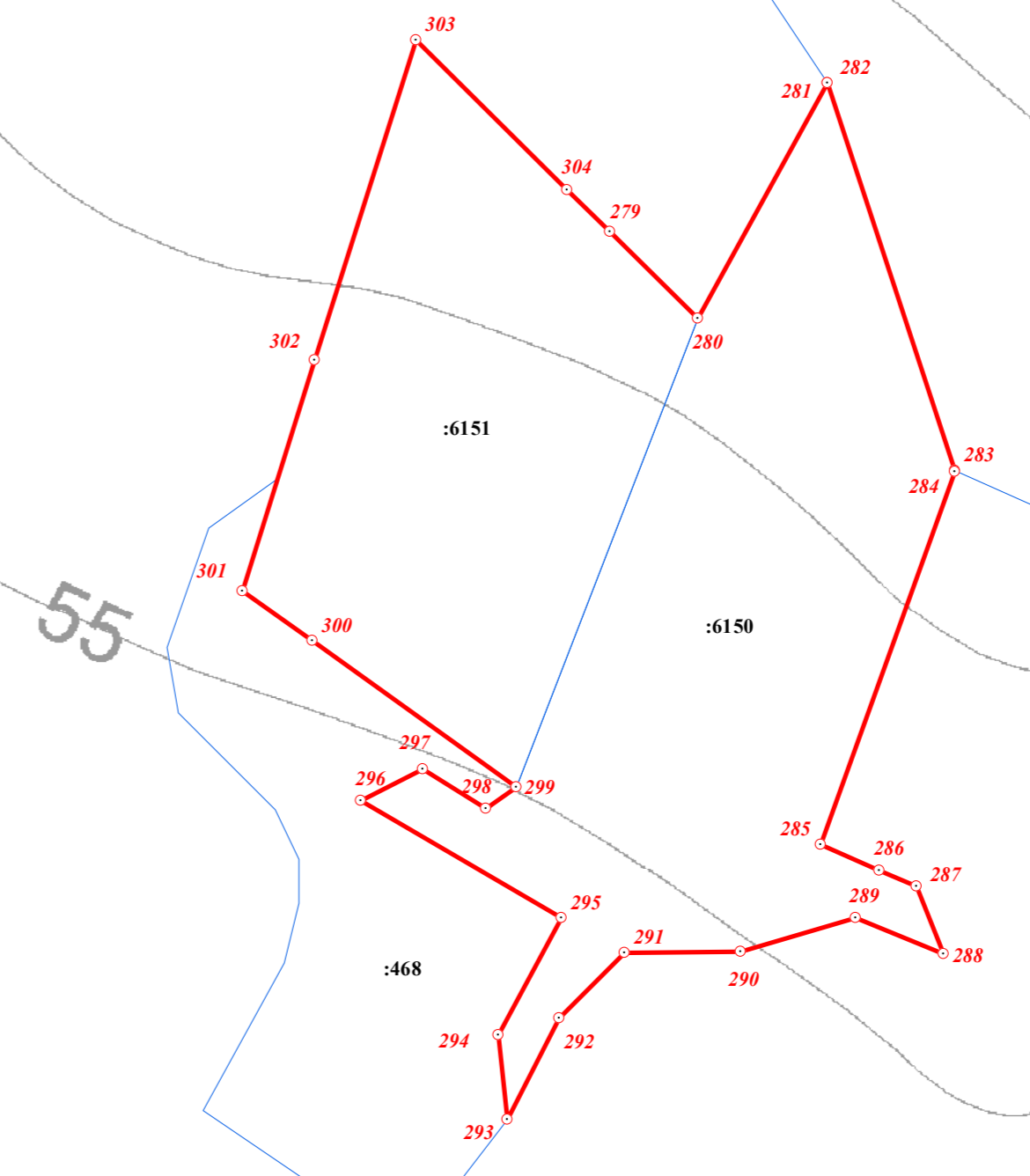
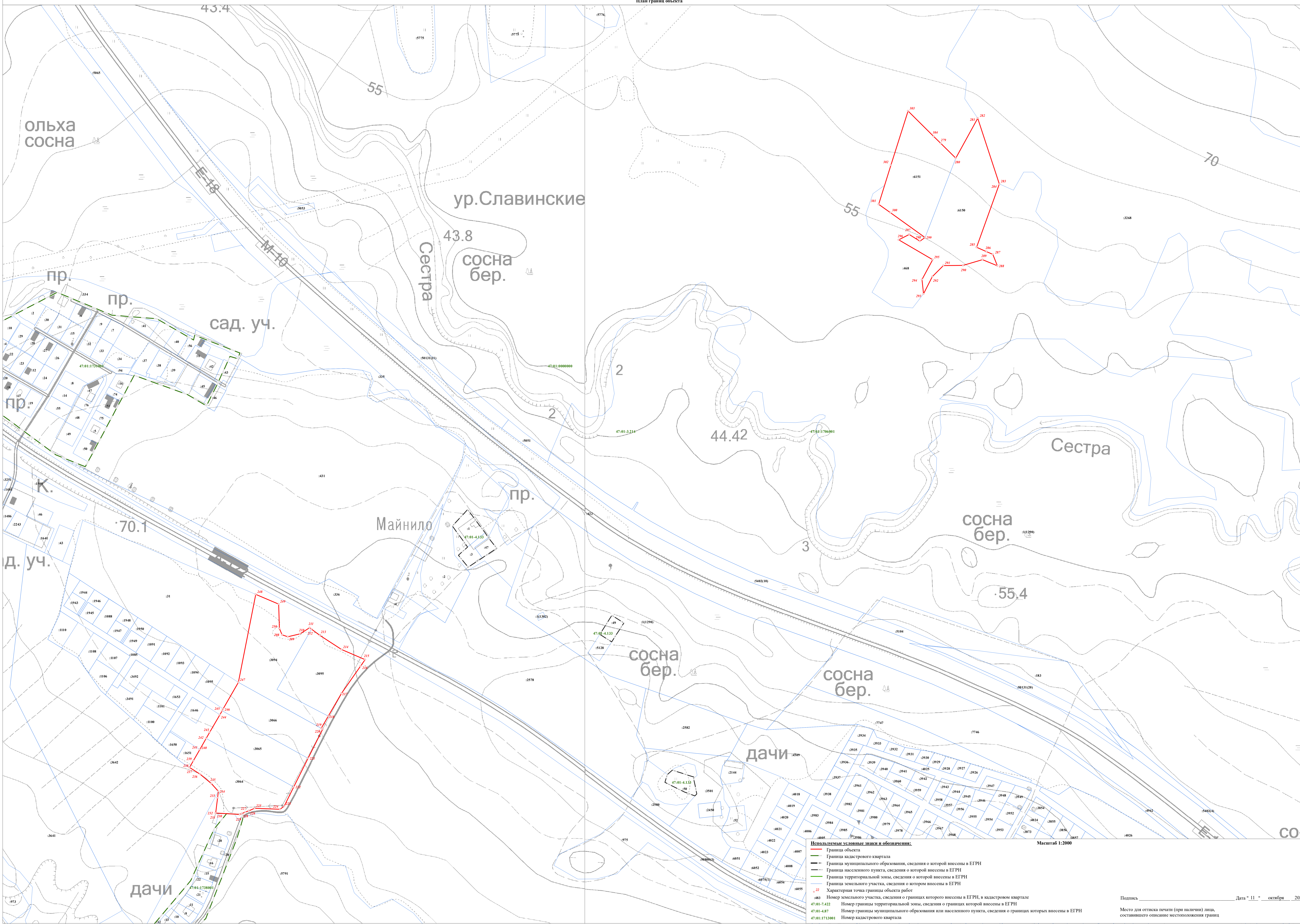
- Используемые условные знаки и обозначения:**
- Граница объекта
 - Граница кадастрового квартала
 - Граница муниципального образования, сведения о границах которой внесены в ЕГРН
 - Граница населенного пункта, сведения о границах которой внесены в ЕГРН
 - Граница территориальной зоны, сведения о границах которой внесены в ЕГРН
 - Граница земельного участка, сведения о котором внесены в ЕГРН
 - Характерная точка границы объекта работ
 - 483 Номер земельного участка, сведения о границах которого внесены в ЕГРН, в кадастровом квартале
 - 47:01:7-422 Номер границы территориальной зоны, сведения о границах которой внесены в ЕГРН
 - 47:01:4-87 Номер границы муниципального образования или населенного пункта, сведения о границах которых внесены в ЕГРН
 - 47:01:1713001 Номер кадастрового квартала

Масштаб 1:2000



- Используемые условные знаки и обозначения:**
- Граница кадастрового квартала
 - Граница муниципального образования, сведения о границах которой внесены в ЕГРН
 - Граница населенного пункта, сведения о границах которой внесены в ЕГРН
 - Граница территориальной зоны, сведения о границах которой внесены в ЕГРН
 - Граница земельного участка, сведения о границах которого внесены в ЕГРН
 - Характерная точка границы объекта работ
 - №83 Номер земельного участка, сведения о границах которого внесены в ЕГРН, в кадастровом квартале
 - 47:01-74-22 Номер границы территориальной зоны, сведения о границах которой внесены в ЕГРН
 - 47:01-4-87 Номер границы муниципального образования или населенного пункта, сведения о границах которых внесены в ЕГРН
 - 47:01:1713001 Номер кадастрового квартала

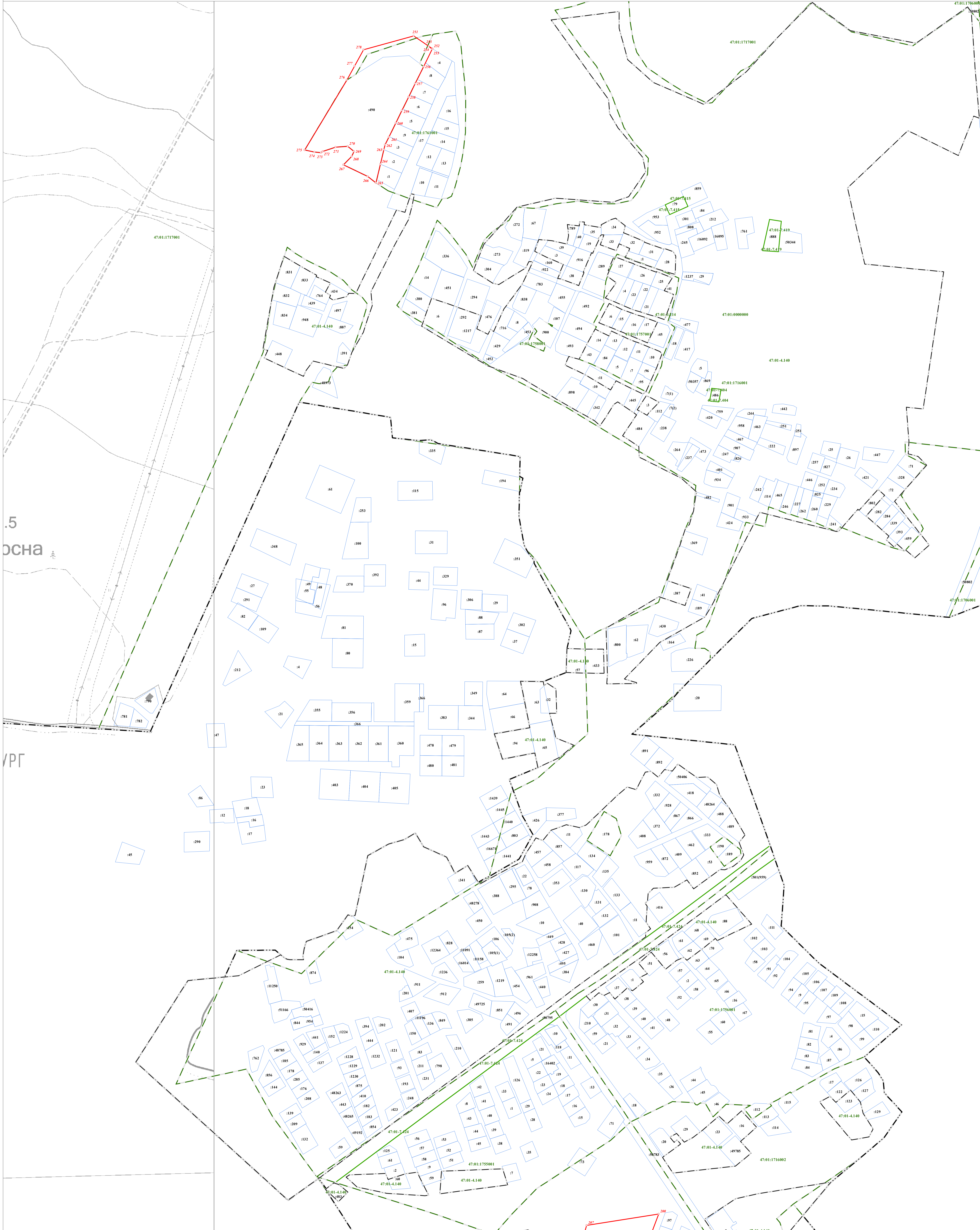
Масштаб 1:2000



Используемые условные знаки и обозначения:

- Граница объекта
- Граница кадастрового квартала
- Граница муниципального образования, сведения о которой внесены в ЕГРН
- Граница населенного пункта, сведения о которой внесены в ЕГРН
- Граница территориальной зоны, сведения о которой внесены в ЕГРН
- Граница земельного участка, сведения о котором внесены в ЕГРН
- Характерная точка границы объекта работ
- 483 Номер земельного участка, сведения о границах которого внесены в ЕГРН, в кадастровом квартале
- 47.01-7.422 Номер границы территориальной зоны, сведения о границах которой внесены в ЕГРН
- 47.01-4.87 Номер границы муниципального образования или населенного пункта, сведения о границах которых внесены в ЕГРН
- 47.01-1713001 Номер кадастрового квартала

Масштаб 1:2000



Используемые условные знаки и обозначения:

- Граница объекта
- Граница кадастрового квартала
- Граница муниципального образования, сведения о которой внесены в ЕГРН
- Граница населенного пункта, сведения о которой внесены в ЕГРН
- Граница территориальной зоны, сведения о которой внесены в ЕГРН
- Граница земельного участка, сведения о котором внесены в ЕГРН
- Характерная точка границы объекта работ

№ — Номер земельного участка, сведения о границах которого внесены в ЕГРН, в кадастровом квартале

47-01-7.422 — Номер границы территориальной зоны, сведения о границах которой внесены в ЕГРН

47-01-4.87 — Номер границы муниципального образования или населенного пункта, сведения о границах которых внесены в ЕГРН

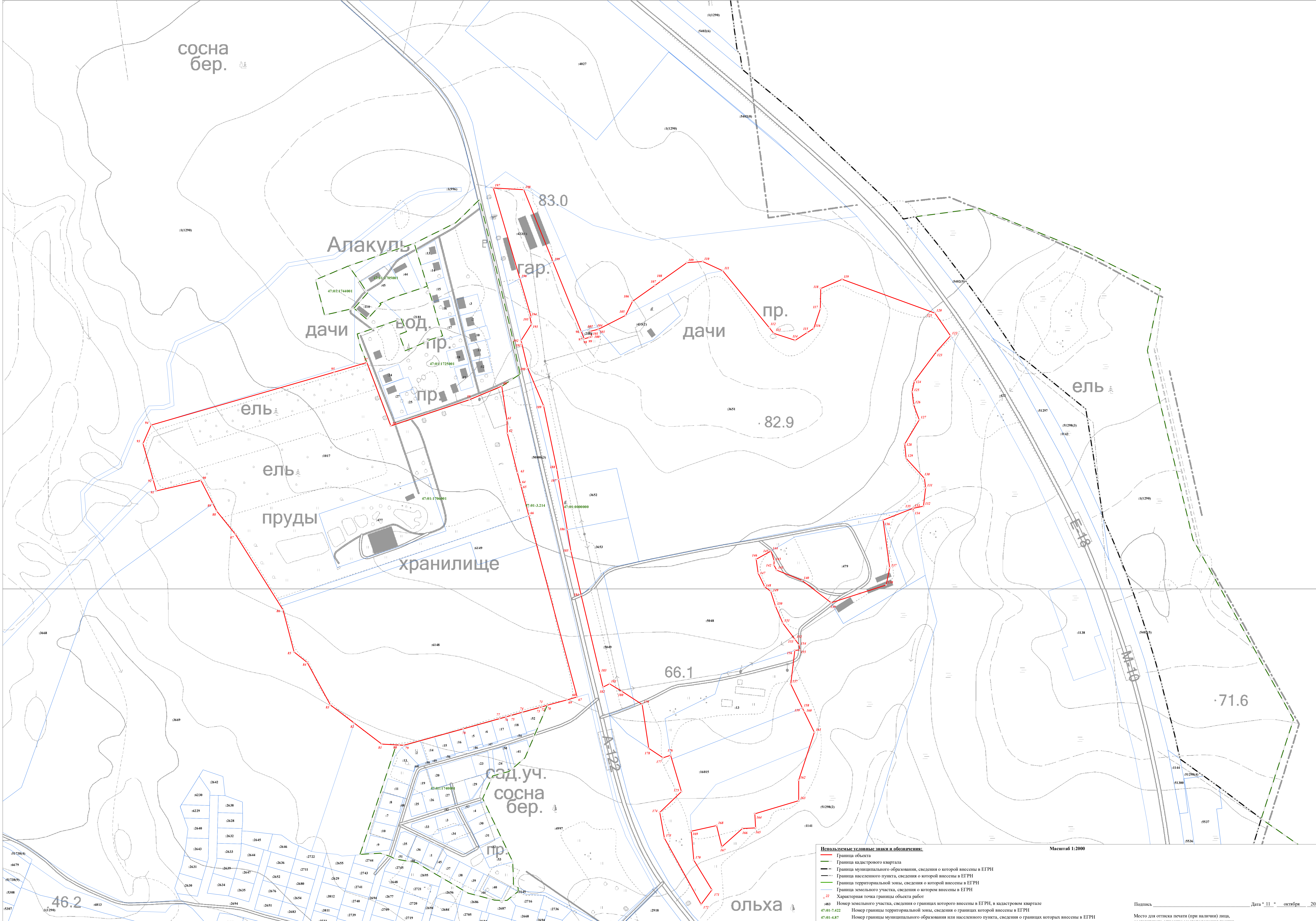
47-01:1713001 — Номер кадастрового квартала

Масштаб 1:2000

Подпись _____ Дата " 11 " октября 2021 г.

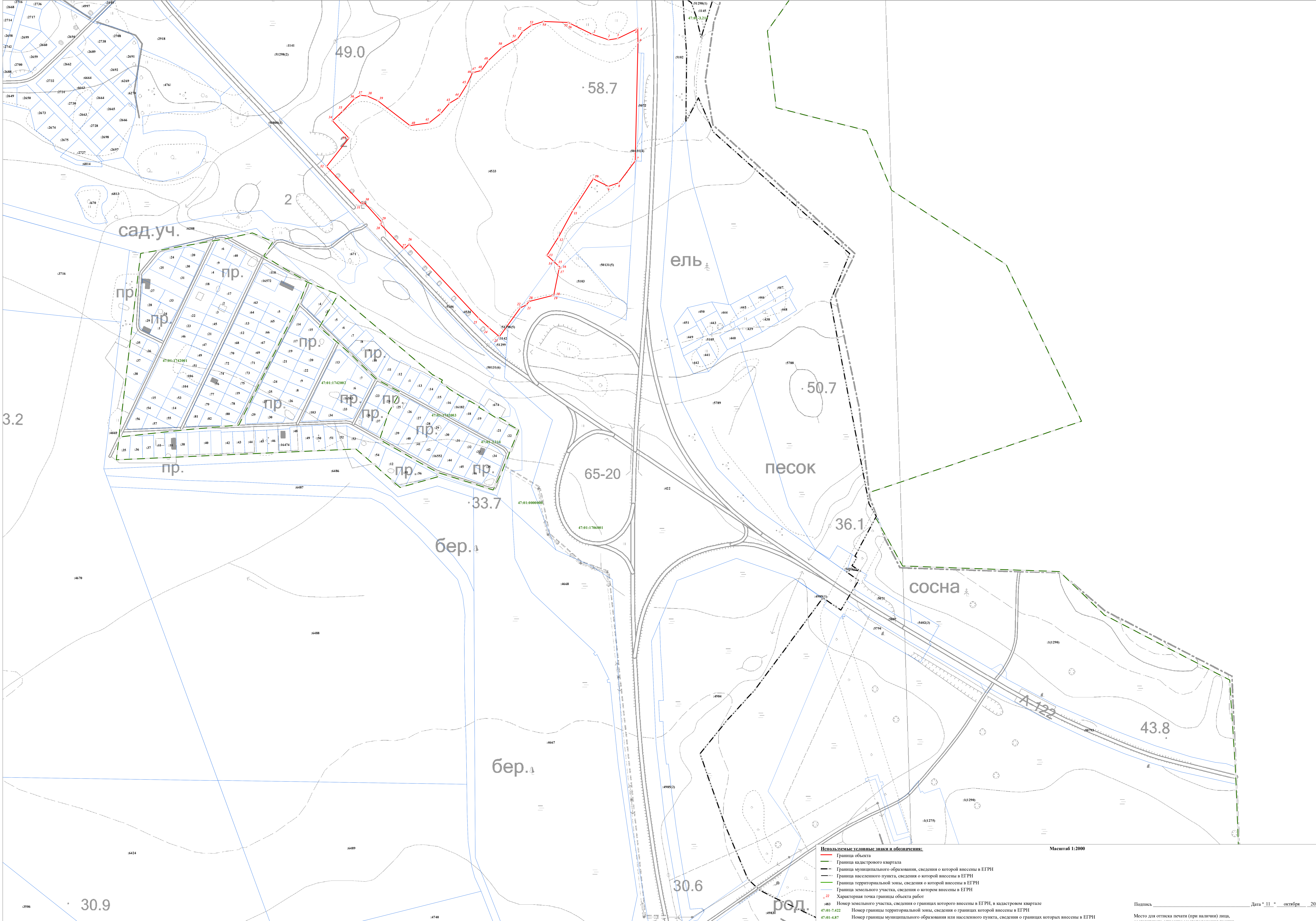
Место для оттиска печати (при наличии) лица, составившего описание местоположения границ

Лист 9 из 9



- Используемые условные знаки и обозначения:**
- Граница квартала
 - Граница муниципального образования, сведения о границах которой внесены в ЕГРН
 - Граница населенного пункта, сведения о границах которой внесены в ЕГРН
 - Граница территориальной зоны, сведения о границах которой внесены в ЕГРН
 - Граница земельного участка, сведения о котором внесены в ЕГРН
 - Характерная точка границы объекта работ
 - 83 Номер земельного участка, сведения о границах которого внесены в ЕГРН, в кадастровом квартале
 - 47.01-7-422 Номер границы территориальной зоны, сведения о границах которой внесены в ЕГРН
 - 47.01-4-87 Номер границы муниципального образования или населенного пункта, сведения о границах которых внесены в ЕГРН
 - 47.01-1713001 Номер кадастрового квартала

Масштаб 1:2000



Используемые условные знаки и обозначения:

- Граница объекта
- Граница кадастрового квартала
- Граница муниципального образования, сведения о которой внесены в ЕГРН
- Граница населенного пункта, сведения о которой внесены в ЕГРН
- Граница территориальной зоны, сведения о которой внесены в ЕГРН
- Граница земельного участка, сведения о котором внесены в ЕГРН
- Характерная точка границы объекта работ
- 483 Номер земельного участка, сведения о границах которого внесены в ЕГРН, в кадастровом квартале
- 47-01-7-422 Номер границы территориальной зоны, сведения о границах которой внесены в ЕГРН
- 47-01-4-87 Номер границы муниципального образования или населенного пункта, сведения о границах которых внесены в ЕГРН
- 47-01-17-13001 Номер кадастрового квартала

Масштаб 1:2000

**Текстовое описание местоположения границ
населенных пунктов, территориальных зон, особо охраняемых природных
территорий, зон с особыми условиями использования территорий**

Прохождение границы		Описание прохождения границы
от точки	до точки	
1	2	3
1	2	-
2	3	-
3	4	-
4	5	-
5	6	-
6	7	-
7	8	-
8	9	-
9	10	-
10	11	-
11	12	-
12	13	-
13	14	-
14	15	-
15	16	-
16	17	-
17	18	-
18	19	-
19	20	-
20	21	-
21	22	-
22	23	-
23	24	-
24	25	-
25	26	-
26	27	-
27	28	-
28	29	-
29	30	-
30	31	-
31	32	-
32	33	-
33	34	-
34	35	-
35	36	-
36	37	-

**Текстовое описание местоположения границ
населенных пунктов, территориальных зон, особо охраняемых природных
территорий, зон с особыми условиями использования территорий**

Прохождение границы		Описание прохождения границы
от точки	до точки	
1	2	3
37	38	-
38	39	-
39	40	-
40	41	-
41	42	-
42	43	-
43	44	-
44	45	-
45	46	-
46	47	-
47	48	-
48	49	-
49	50	-
50	51	-
51	52	-
52	53	-
53	54	-
54	55	-
55	56	-
56	1	-
57	58	-
58	59	-
59	60	-
60	61	-
61	62	-
62	63	-
63	64	-
64	65	-
65	66	-
66	67	-
67	68	-
68	69	-
69	70	-
70	71	-
71	72	-
72	73	-

**Текстовое описание местоположения границ
населенных пунктов, территориальных зон, особо охраняемых природных
территорий, зон с особыми условиями использования территорий**

Прохождение границы		Описание прохождения границы
от точки	до точки	
1	2	3
73	74	-
74	75	-
75	76	-
76	77	-
77	78	-
78	79	-
79	80	-
80	81	-
81	82	-
82	83	-
83	84	-
84	85	-
85	86	-
86	87	-
87	88	-
88	89	-
89	90	-
90	91	-
91	92	-
92	93	-
93	94	-
94	95	-
95	57	-
96	97	-
97	98	-
98	99	-
99	100	-
100	101	-
101	102	-
102	103	-
103	104	-
104	105	-
105	106	-
106	107	-
107	108	-
108	109	-

**Текстовое описание местоположения границ
населенных пунктов, территориальных зон, особо охраняемых природных
территорий, зон с особыми условиями использования территорий**

Прохождение границы		Описание прохождения границы
от точки	до точки	
1	2	3
109	110	-
110	111	-
111	112	-
112	113	-
113	114	-
114	115	-
115	116	-
116	117	-
117	118	-
118	119	-
119	120	-
120	121	-
121	122	-
122	123	-
123	124	-
124	125	-
125	126	-
126	127	-
127	128	-
128	129	-
129	130	-
130	131	-
131	132	-
132	133	-
133	134	-
134	135	-
135	136	-
136	137	-
137	138	-
138	139	-
139	140	-
140	141	-
141	142	-
142	143	-
143	144	-
144	145	-

**Текстовое описание местоположения границ
населенных пунктов, территориальных зон, особо охраняемых природных
территорий, зон с особыми условиями использования территорий**

Прохождение границы		Описание прохождения границы
от точки	до точки	
1	2	3
145	146	-
146	147	-
147	148	-
148	149	-
149	150	-
150	151	-
151	152	-
152	153	-
153	154	-
154	155	-
155	156	-
156	157	-
157	158	-
158	159	-
159	160	-
160	161	-
161	162	-
162	163	-
163	164	-
164	165	-
165	166	-
166	167	-
167	168	-
168	169	-
169	170	-
170	171	-
171	172	-
172	173	-
173	174	-
174	175	-
175	176	-
176	177	-
177	178	-
178	179	-
179	180	-
180	181	-

**Текстовое описание местоположения границ
населенных пунктов, территориальных зон, особо охраняемых природных
территорий, зон с особыми условиями использования территорий**

Прохождение границы		Описание прохождения границы
от точки	до точки	
1	2	3
181	182	-
182	183	-
183	184	-
184	185	-
185	186	-
186	187	-
187	188	-
188	189	-
189	190	-
190	191	-
191	192	-
192	193	-
193	194	-
194	195	-
195	196	-
196	197	-
197	198	-
198	199	-
199	96	-
200	201	-
201	202	-
202	203	-
203	204	-
204	205	-
205	206	-
206	207	-
207	200	-
208	209	-
209	210	-
210	211	-
211	212	-
212	213	-
213	214	-
214	215	-
215	216	-
216	217	-

**Текстовое описание местоположения границ
населенных пунктов, территориальных зон, особо охраняемых природных
территорий, зон с особыми условиями использования территорий**

Прохождение границы		Описание прохождения границы
от точки	до точки	
1	2	3
217	218	-
218	219	-
219	220	-
220	221	-
221	222	-
222	223	-
223	224	-
224	225	-
225	226	-
226	227	-
227	228	-
228	229	-
229	230	-
230	231	-
231	232	-
232	233	-
233	234	-
234	235	-
235	236	-
236	237	-
237	238	-
238	239	-
239	240	-
240	241	-
241	242	-
242	243	-
243	244	-
244	245	-
245	246	-
246	247	-
247	248	-
248	249	-
249	250	-
250	208	-
251	252	-
252	253	-

**Текстовое описание местоположения границ
населенных пунктов, территориальных зон, особо охраняемых природных
территорий, зон с особыми условиями использования территорий**

Прохождение границы		Описание прохождения границы
от точки	до точки	
1	2	3
253	254	-
254	255	-
255	256	-
256	257	-
257	258	-
258	259	-
259	260	-
260	261	-
261	262	-
262	263	-
263	264	-
264	265	-
265	266	-
266	267	-
267	268	-
268	269	-
269	270	-
270	271	-
271	272	-
272	273	-
273	274	-
274	275	-
275	276	-
276	277	-
277	278	-
278	251	-
279	280	-
280	281	-
281	282	-
282	283	-
283	284	-
284	285	-
285	286	-
286	287	-
287	288	-
288	289	-

**Текстовое описание местоположения границ
населенных пунктов, территориальных зон, особо охраняемых природных
территорий, зон с особыми условиями использования территорий**

Прохождение границы		Описание прохождения границы
от точки	до точки	
1	2	3
289	290	-
290	291	-
291	292	-
292	293	-
293	294	-
294	295	-
295	296	-
296	297	-
297	298	-
298	299	-
299	300	-
300	301	-
301	302	-
302	303	-
303	304	-
304	279	-
305	306	-
306	307	-
307	308	-
308	309	-
309	310	-
310	311	-
311	312	-
312	313	-
313	314	-
314	315	-
315	316	-
316	317	-
317	318	-
318	319	-
319	320	-
320	321	-
321	322	-
322	323	-
323	324	-
324	325	-

**Текстовое описание местоположения границ
населенных пунктов, территориальных зон, особо охраняемых природных
территорий, зон с особыми условиями использования территорий**

Прохождение границы		Описание прохождения границы
от точки	до точки	
1	2	3
325	326	-
326	327	-
327	328	-
328	329	-
329	305	-
330	331	-
331	332	-
332	333	-
333	334	-
334	335	-
335	336	-
336	337	-
337	338	-
338	330	-
339	340	-
340	341	-
341	342	-
342	343	-
343	344	-
344	345	-
345	346	-
346	347	-
347	348	-
348	349	-
349	350	-
350	351	-
351	352	-
352	353	-
353	354	-
354	355	-
355	356	-
356	357	-
357	358	-
358	359	-
359	360	-
360	361	-

**Текстовое описание местоположения границ
населенных пунктов, территориальных зон, особо охраняемых природных
территорий, зон с особыми условиями использования территорий**

Прохождение границы		Описание прохождения границы
от точки	до точки	
1	2	3
361	362	-
362	363	-
363	364	-
364	365	-
365	366	-
366	367	-
367	368	-
368	369	-
369	370	-
370	371	-
371	372	-
372	373	-
373	374	-
374	375	-
375	376	-
376	377	-
377	378	-
378	379	-
379	380	-
380	381	-
381	382	-
382	383	-
383	384	-
384	385	-
385	386	-
386	387	-
387	388	-
388	389	-
389	390	-
390	391	-
391	392	-
392	393	-
393	394	-
394	395	-
395	396	-
396	397	-

**Текстовое описание местоположения границ
населенных пунктов, территориальных зон, особо охраняемых природных
территорий, зон с особыми условиями использования территорий**

Прохождение границы		Описание прохождения границы
от точки	до точки	
1	2	3
397	398	-
398	399	-
399	400	-
400	401	-
401	402	-
402	403	-
403	339	-
404	405	-
405	406	-
406	407	-
407	408	-
408	409	-
409	410	-
410	411	-
411	412	-
412	413	-
413	414	-
414	415	-
415	416	-
416	417	-
417	418	-
418	419	-
419	420	-
420	421	-
421	422	-
422	423	-
423	424	-
424	404	-
425	426	-
426	427	-
427	428	-
428	429	-
429	430	-
430	431	-
431	432	-
432	433	-

**Текстовое описание местоположения границ
населенных пунктов, территориальных зон, особо охраняемых природных
территорий, зон с особыми условиями использования территорий**

Прохождение границы		Описание прохождения границы
от точки	до точки	
1	2	3
433	434	-
434	435	-
435	436	-
436	437	-
437	438	-
438	439	-
439	440	-
440	425	-
441	442	-
442	443	-
443	444	-
444	445	-
445	446	-
446	447	-
447	448	-
448	449	-
449	450	-
450	451	-
451	452	-
452	453	-
453	454	-
454	455	-
455	456	-
456	457	-
457	458	-
458	441	-
459	460	-
460	461	-
461	462	-
462	463	-
463	464	-
464	465	-
465	466	-
466	467	-
467	468	-
468	469	-

**Текстовое описание местоположения границ
населенных пунктов, территориальных зон, особо охраняемых природных
территорий, зон с особыми условиями использования территорий**

Прохождение границы		Описание прохождения границы
от точки	до точки	
1	2	3
469	470	-
470	471	-
471	472	-
472	473	-
473	474	-
474	475	-
475	476	-
476	477	-
477	478	-
478	479	-
479	459	-
480	481	-
481	482	-
482	483	-
483	484	-
484	485	-
485	486	-
486	487	-
487	488	-
488	480	-
489	490	-
490	491	-
491	492	-
492	493	-
493	494	-
494	495	-
495	496	-
496	497	-
497	498	-
498	499	-
499	500	-
500	501	-
501	502	-
502	503	-
503	504	-
504	505	-

Текстовое описание местоположения границ населенных пунктов, территориальных зон, особо охраняемых природных территорий, зон с особыми условиями использования территорий

Прохождение границы		Описание прохождения границы
от точки	до точки	
1	2	3
505	506	-
506	507	-
507	508	-
508	509	-
509	510	-
510	489	-
511	512	-
512	513	-
513	514	-
514	515	-
515	516	-
516	517	-
517	518	-
518	519	-
519	520	-
520	521	-
521	522	-
522	523	-
523	524	-
524	525	-
525	526	-
526	527	-
527	528	-
528	529	-
529	530	-
530	531	-
531	532	-
532	533	-
533	534	-
534	535	-
535	536	-
536	537	-
537	538	-
538	539	-
539	540	-
540	541	-

**Текстовое описание местоположения границ
населенных пунктов, территориальных зон, особо охраняемых природных
территорий, зон с особыми условиями использования территорий**

Прохождение границы		Описание прохождения границы
от точки	до точки	
1	2	3
541	542	-
542	543	-
543	544	-
544	545	-
545	546	-
546	547	-
547	548	-
548	549	-
549	550	-
550	551	-
551	552	-
552	553	-
553	554	-
554	555	-
555	556	-
556	557	-
557	558	-
558	559	-
559	560	-
560	561	-
561	562	-
562	563	-
563	564	-
564	565	-
565	566	-
566	511	-
567	568	-
568	569	-
569	570	-
570	571	-
571	572	-
572	573	-
573	574	-
574	575	-
575	576	-
576	577	-

**Текстовое описание местоположения границ
населенных пунктов, территориальных зон, особо охраняемых природных
территорий, зон с особыми условиями использования территорий**

Прохождение границы		Описание прохождения границы
от точки	до точки	
1	2	3
577	578	-
578	579	-
579	580	-
580	581	-
581	582	-
582	583	-
583	584	-
584	585	-
585	586	-
586	587	-
587	588	-
588	589	-
589	567	-
590	591	-
591	592	-
592	593	-
593	594	-
594	595	-
595	596	-
596	597	-
597	598	-
598	599	-
599	600	-
600	601	-
601	602	-
602	603	-
603	604	-
604	605	-
605	606	-
606	607	-
607	608	-
608	609	-
609	610	-
610	611	-
611	612	-
612	613	-

**Текстовое описание местоположения границ
населенных пунктов, территориальных зон, особо охраняемых природных
территорий, зон с особыми условиями использования территорий**

Прохождение границы		Описание прохождения границы
от точки	до точки	
1	2	3
613	614	-
614	615	-
615	616	-
616	617	-
617	618	-
618	619	-
619	620	-
620	621	-
621	622	-
622	623	-
623	624	-
624	625	-
625	626	-
626	627	-
627	628	-
628	629	-
629	590	-
630	631	-
631	632	-
632	633	-
633	634	-
634	635	-
635	636	-
636	637	-
637	638	-
638	639	-
639	640	-
640	641	-
641	642	-
642	643	-
643	644	-
644	645	-
645	646	-
646	647	-
647	648	-
648	649	-

**Текстовое описание местоположения границ
населенных пунктов, территориальных зон, особо охраняемых природных
территорий, зон с особыми условиями использования территорий**

Прохождение границы		Описание прохождения границы
от точки	до точки	
1	2	3
649	650	-
650	651	-
651	652	-
652	653	-
653	654	-
654	655	-
655	630	-