

**ОПИСАНИЕ МЕСТОПОЛОЖЕНИЯ ГРАНИЦ**  
**территориальная зона "Зона особо охраняемых территорий"**

(наименование объекта, местоположение границ которого описано (далее - объект))

**Раздел 1**

**Сведения об объекте**

№ п/п	Характеристики объекта	Описание характеристик
1	2	3
1.	Местоположение объекта	Ленинградская область, район Выборгский, сельское поселение Первомайское
2.	Площадь объекта +/- величина погрешности определения площади (P +/- Дельта P)	96400 +/- 5433 м <sup>2</sup>
3.	Иные характеристики объекта	-

## Раздел 2

### Сведения о местоположении границ объекта

1. Система координат МСК 47 зона 1

2. Сведения о характерных точках границ объекта

Обозначение характерных точек границ	Координаты, м		Метод определения координат характерной точки	Средняя квадратическая погрешность положения характерной точки (Mt), м	Описание обозначения точки на местности (при наличии)
	X	Y			
1	2	3	4	5	6
1	474548.75	1350301.13	Картометрический метод	5.0	-
2	474539.70	1350277.39	Картометрический метод	5.0	-
3	474525.50	1350240.14	Картометрический метод	5.0	-
4	474546.48	1350214.57	Картометрический метод	5.0	-
5	474548.53	1350207.40	Картометрический метод	5.0	-
6	474548.53	1350207.40	Картометрический метод	5.0	-
7	474551.98	1350195.31	Картометрический метод	5.0	-
8	474549.55	1350170.64	Картометрический метод	5.0	-
9	474585.81	1350171.79	Картометрический метод	5.0	-
10	474647.05	1350155.25	Картометрический метод	5.0	-
11	474789.42	1350064.90	Картометрический метод	5.0	-
12	474832.05	1350041.05	Картометрический метод	5.0	-
13	474872.55	1350021.40	Картометрический метод	5.0	-
14	474888.52	1350014.72	Картометрический метод	5.0	-
15	474963.01	1349993.24	Картометрический метод	5.0	-
16	474993.10	1350012.94	Картометрический метод	5.0	-
17	475016.72	1350067.98	Картометрический метод	5.0	-
18	475011.85	1350110.41	Картометрический метод	5.0	-
19	474987.74	1350179.14	Картометрический метод	5.0	-
20	474963.20	1350217.24	Картометрический метод	5.0	-
21	474921.26	1350268.64	Картометрический метод	5.0	-
22	474862.88	1350311.74	Картометрический метод	5.0	-

2. Сведения о характерных точках границ объекта

Обозначение характерных точек границ	Координаты, м		Метод определения координат характерной точки	Средняя квадратическая погрешность положения характерной точки (Mt), м	Описание обозначения точки на местности (при наличии)
	X	Y			
1	2	3	4	5	6
23	474791.44	1350318.67	Картометрический метод	5.0	-
24	474688.44	1350304.90	Картометрический метод	5.0	-
25	474664.25	1350301.67	Картометрический метод	5.0	-
26	474628.87	1350296.94	Картометрический метод	5.0	-
27	474570.91	1350303.20	Картометрический метод	5.0	-
28	474550.39	1350305.42	Картометрический метод	5.0	-
1	474548.75	1350301.13	Картометрический метод	5.0	-

3. Сведения о характерных точках части (частей) границы объекта

Обозначение характерных точек части границы	Координаты, м		Метод определения координат характерной точки	Средняя квадратическая погрешность положения характерной точки (Mt), м	Описание обозначения точки на местности (при наличии)
	X	Y			
1	2	3	4	5	6
-	-	-	-	-	-

--	--	--	--	--	--

### Раздел 3

#### Сведения о местоположении измененных (уточненных) границ объекта

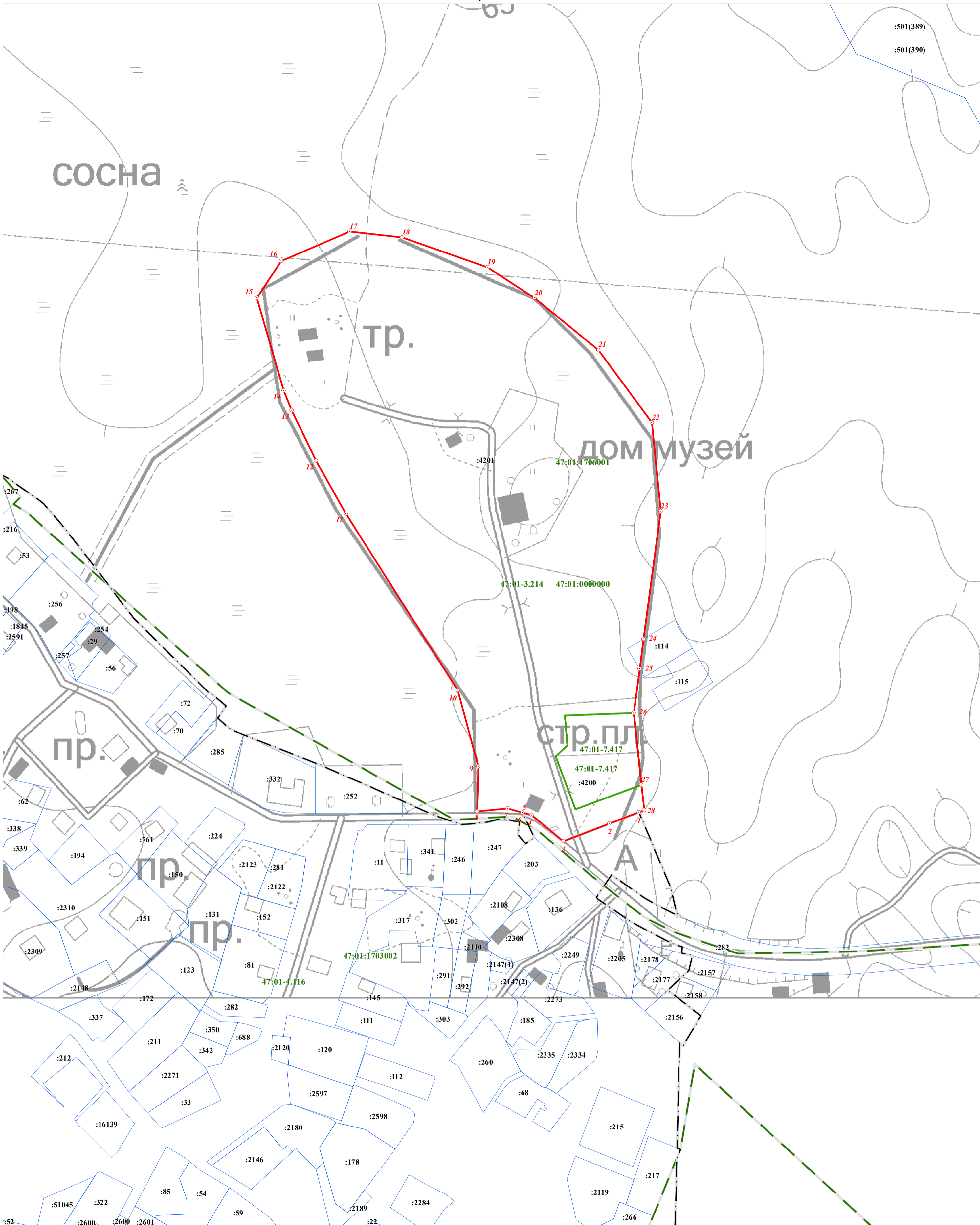
1. Система координат -

2. Сведения о характерных точках границ объекта

Обозначение характерных точек границ	Существующие координаты, м		Измененные (уточненные) координаты, м		Метод определения координат характерной точки	Средняя квадратическая погрешность положения характерной точки (M <sub>t</sub> ), м	Описание обозначения точки на местности (при наличии)
	X	Y	X	Y			
1	2	3	4	5	6	7	8
-	-	-	-	-	-	-	

3. Сведения о характерных точках части (частей) границы объекта

Обозначение характерных точек части границы	Существующие координаты, м		Измененные (уточненные) координаты, м		Метод определения координат характерной точки	Средняя квадратическая погрешность положения характерной точки (M <sub>t</sub> ), м	Описание обозначения точки на местности (при наличии)
	X	Y	X	Y			
1	2	3	4	5	6	7	8
-	-	-	-	-	-	-	



**Используемые условные знаки и обозначения:**

- Граница объекта
- Граница кадастрового квартала
- Граница муниципального образования, сведения о которой внесены в ЕГРН
- Граница населенного пункта, сведения о которой внесены в ЕГРН
- Граница территориальной зоны, сведения о которой внесены в ЕГРН
- Граница земельного участка, сведения о котором внесены в ЕГРН
- Характерная точка границы объекта работ
- :483 Номер земельного участка, сведения о границах которого внесены в ЕГРН, в кадастровом квартале
- 47:01-7.422 Номер границы территориальной зоны, сведения о границах которой внесены в ЕГРН
- 47:01-4.87 Номер границы муниципального образования или населенного пункта, сведения о границах которых внесены в ЕГРН
- 47:01-1713001 Номер кадастрового квартала

Масштаб 1:2000

Подпись \_\_\_\_\_ Дата " 11 " октября 2021 г.

Место для оттиска печати (при наличии) лица, составившего описание местоположения границ

**Текстовое описание местоположения границ  
населенных пунктов, территориальных зон, особо охраняемых природных  
территорий, зон с особыми условиями использования территорий**

Прохождение границы		Описание прохождения границы
от точки	до точки	
1	2	3
1	2	по границе земельного участка с кадастровым номером 47:01:1706001:4201
2	3	по границе земельного участка с кадастровым номером 47:01:1706001:4201
3	4	по границе земельного участка с кадастровым номером 47:01:1706001:4201
4	5	по границе земельного участка с кадастровым номером 47:01:1706001:4201
5	6	по границе земельного участка с кадастровым номером 47:01:1706001:4201
6	7	по границе земельного участка с кадастровым номером 47:01:1706001:4201
7	8	по границе земельного участка с кадастровым номером 47:01:1706001:4201
8	9	по границе земельного участка с кадастровым номером 47:01:1706001:4201
9	10	по границе земельного участка с кадастровым номером 47:01:1706001:4201
10	11	по границе земельного участка с кадастровым номером 47:01:1706001:4201
11	12	по границе земельного участка с кадастровым номером 47:01:1706001:4201
12	13	по границе земельного участка с кадастровым номером 47:01:1706001:4201
13	14	по границе земельного участка с кадастровым номером 47:01:1706001:4201
14	15	по границе земельного участка с кадастровым номером 47:01:1706001:4201
15	16	по границе земельного участка с кадастровым номером 47:01:1706001:4201
16	17	по границе земельного участка с кадастровым номером 47:01:1706001:4201
17	18	по границе земельного участка с кадастровым номером 47:01:1706001:4201
18	19	по границе земельного участка с кадастровым номером 47:01:1706001:4201
19	20	по границе земельного участка с кадастровым номером 47:01:1706001:4201
20	21	по границе земельного участка с кадастровым номером 47:01:1706001:4201
21	22	по границе земельного участка с кадастровым номером 47:01:1706001:4201
22	23	по границе земельного участка с кадастровым номером 47:01:1706001:4201
23	24	по границе земельного участка с кадастровым номером 47:01:1706001:4201
24	25	по границе земельного участка с кадастровым номером 47:01:1706001:4201

**Текстовое описание местоположения границ  
населенных пунктов, территориальных зон, особо охраняемых природных  
территорий, зон с особыми условиями использования территорий**

<b>Прохождение границы</b>		<b>Описание прохождения границы</b>
<b>от точки</b>	<b>до точки</b>	
<b>1</b>	<b>2</b>	<b>3</b>
25	26	по границе земельного участка с кадастровым номером 47:01:1706001:4201
26	27	по границе земельного участка с кадастровым номером 47:01:1706001:4200
27	28	по границе земельного участка с кадастровым номером 47:01:1706001:4201
28	1	по границе земельного участка с кадастровым номером 47:01:1706001:4201