

## ОПИСАНИЕ МЕСТОПОЛОЖЕНИЯ ГРАНИЦ

### территориальная зона "Зона делового, общественного и коммерческого назначения"

(наименование объекта, местоположение границ которого описано (далее - объект))

#### Раздел 1

#### Сведения об объекте

№ п/п	Характеристики объекта	Описание характеристик
1	2	3
1.	Местоположение объекта	Ленинградская область, район Выборгский, сельское поселение Первомайское
2.	Площадь объекта +/- величина погрешности определения площади (Р +/- Дельта Р)	280919 +/- 9275 м <sup>2</sup>
3.	Иные характеристики объекта	-

## Раздел 2

### Сведения о местоположении границ объекта

1. Система координат МСК 47 зона 1

2. Сведения о характерных точках границ объекта

Обозначение характерных точек границ	Координаты, м		Метод определения координат характерной точки	Средняя квадратическая погрешность положения характерной точки (Mt), м	Описание обозначения точки на местности (при наличии)
	X	Y			
1	2	3	4	5	6
1	469615.52	1355714.52	Картометрический метод	5.0	-
2	469598.16	1355684.83	Картометрический метод	5.0	-
3	469600.00	1355677.63	Картометрический метод	5.0	-
4	469614.82	1355619.63	Картометрический метод	5.0	-
5	469717.07	1355643.42	Картометрический метод	5.0	-
6	469709.20	1355677.26	Картометрический метод	5.0	-
7	469707.93	1355682.70	Картометрический метод	5.0	-
8	469705.41	1355693.54	Картометрический метод	5.0	-
9	469664.27	1355734.48	Картометрический метод	5.0	-
10	469621.30	1355724.41	Картометрический метод	5.0	-
11	469616.88	1355716.84	Картометрический метод	5.0	-
1	469615.52	1355714.52	Картометрический метод	5.0	-
12	469660.02	1355406.31	Картометрический метод	5.0	-
13	469633.67	1355403.74	Картометрический метод	5.0	-
14	469632.40	1355403.45	Картометрический метод	5.0	-
15	469634.26	1355393.99	Картометрический метод	5.0	-
16	469644.93	1355372.72	Картометрический метод	5.0	-
17	469640.58	1355370.52	Картометрический метод	5.0	-
18	469645.80	1355359.54	Картометрический метод	5.0	-
19	469640.23	1355357.11	Картометрический метод	5.0	-
20	469646.16	1355345.98	Картометрический метод	5.0	-
21	469620.65	1355334.41	Картометрический метод	5.0	-

2. Сведения о характерных точках границ объекта					
Обозначение характерных точек границ	Координаты, м		Метод определения координат характерной точки	Средняя квадратическая погрешность положения характерной точки (Mt), м	Описание обозначения точки на местности (при наличии)
	X	Y			
1	2	3	4	5	6
22	469623.23	1355327.94	Картометрический метод	5.0	-
23	469648.48	1355284.38	Картометрический метод	5.0	-
24	469666.47	1355259.72	Картометрический метод	5.0	-
25	469678.89	1355246.90	Картометрический метод	5.0	-
26	469681.07	1355245.77	Картометрический метод	5.0	-
27	469696.63	1355274.31	Картометрический метод	5.0	-
28	469718.28	1355313.55	Картометрический метод	5.0	-
29	469739.57	1355351.90	Картометрический метод	5.0	-
30	469750.40	1355369.70	Картометрический метод	5.0	-
31	469761.43	1355386.08	Картометрический метод	5.0	-
32	469772.66	1355400.56	Картометрический метод	5.0	-
33	469777.71	1355405.60	Картометрический метод	5.0	-
34	469768.10	1355415.83	Картометрический метод	5.0	-
12	469660.02	1355406.31	Картометрический метод	5.0	-
35	469774.97	1355698.57	Картометрический метод	5.0	-
36	469762.60	1355695.00	Картометрический метод	5.0	-
37	469767.52	1355674.53	Картометрический метод	5.0	-
38	469767.46	1355674.53	Картометрический метод	5.0	-
39	469767.55	1355670.63	Картометрический метод	5.0	-
40	469768.45	1355670.65	Картометрический метод	5.0	-
41	469768.50	1355670.45	Картометрический метод	5.0	-
42	469768.55	1355666.52	Картометрический метод	5.0	-
43	469769.44	1355666.56	Картометрический метод	5.0	-
44	469772.04	1355655.74	Картометрический метод	5.0	-
45	469782.45	1355658.08	Картометрический метод	5.0	-
46	469786.09	1355658.89	Картометрический метод	5.0	-

2. Сведения о характерных точках границ объекта					
Обозначение характерных точек границ	Координаты, м		Метод определения координат характерной точки	Средняя квадратическая погрешность положения характерной точки (Mt), м	Описание обозначения точки на местности (при наличии)
	X	Y			
1	2	3	4	5	6
47	469790.79	1355659.95	Картометрический метод	5.0	-
48	469789.74	1355664.63	Картометрический метод	5.0	-
49	469788.30	1355671.01	Картометрический метод	5.0	-
35	469774.97	1355698.57	Картометрический метод	5.0	-
50	469921.15	1355511.33	Картометрический метод	5.0	-
51	469868.29	1355497.00	Картометрический метод	5.0	-
52	469877.58	1355469.81	Картометрический метод	5.0	-
53	469894.27	1355476.19	Картометрический метод	5.0	-
54	469904.60	1355479.39	Картометрический метод	5.0	-
55	469927.55	1355484.96	Картометрический метод	5.0	-
50	469921.15	1355511.33	Картометрический метод	5.0	-
56	470382.12	1355656.73	Картометрический метод	5.0	-
57	470305.05	1355650.72	Картометрический метод	5.0	-
58	470319.18	1355568.93	Картометрический метод	5.0	-
59	470322.43	1355569.50	Картометрический метод	5.0	-
60	470346.86	1355573.75	Картометрический метод	5.0	-
61	470389.01	1355581.08	Картометрический метод	5.0	-
62	470396.92	1355582.46	Картометрический метод	5.0	-
56	470382.12	1355656.73	Картометрический метод	5.0	-
63	470553.71	1355650.98	Картометрический метод	5.0	-
64	470454.71	1355626.55	Картометрический метод	5.0	-
65	470467.40	1355615.64	Картометрический метод	5.0	-
66	470471.92	1355585.69	Картометрический метод	5.0	-
67	470458.18	1355581.18	Картометрический метод	5.0	-
68	470453.11	1355575.89	Картометрический метод	5.0	-
69	470451.70	1355569.12	Картометрический метод	5.0	-



2. Сведения о характерных точках границ объекта					
Обозначение характерных точек границ	Координаты, м		Метод определения координат характерной точки	Средняя квадратическая погрешность положения характерной точки (Mt), м	Описание обозначения точки на местности (при наличии)
	X	Y			
1	2	3	4	5	6
70	470454.87	1355550.80	Картометрический метод	5.0	-
71	470453.10	1355537.28	Картометрический метод	5.0	-
72	470452.63	1355533.67	Картометрический метод	5.0	-
73	470471.33	1355533.48	Картометрический метод	5.0	-
74	470497.58	1355530.93	Картометрический метод	5.0	-
75	470509.86	1355532.15	Картометрический метод	5.0	-
76	470539.16	1355531.86	Картометрический метод	5.0	-
77	470571.35	1355531.29	Картометрический метод	5.0	-
78	470579.11	1355531.43	Картометрический метод	5.0	-
79	470583.26	1355531.50	Картометрический метод	5.0	-
80	470586.12	1355531.69	Картометрический метод	5.0	-
81	470588.79	1355531.87	Картометрический метод	5.0	-
82	470588.66	1355532.32	Картометрический метод	5.0	-
83	470578.32	1355567.43	Картометрический метод	5.0	-
84	470575.77	1355576.09	Картометрический метод	5.0	-
63	470553.71	1355650.98	Картометрический метод	5.0	-
85	470497.56	1355511.83	Картометрический метод	5.0	-
86	470489.88	1355512.58	Картометрический метод	5.0	-
87	470490.24	1355485.75	Картометрический метод	5.0	-
88	470490.37	1355475.43	Картометрический метод	5.0	-
89	470500.00	1355434.00	Картометрический метод	5.0	-
90	470526.65	1355365.96	Картометрический метод	5.0	-
91	470604.53	1355371.29	Картометрический метод	5.0	-
92	470600.79	1355381.59	Картометрический метод	5.0	-
93	470553.92	1355510.69	Картометрический метод	5.0	-
94	470538.87	1355512.87	Картометрический метод	5.0	-

2. Сведения о характерных точках границ объекта					
Обозначение характерных точек границ	Координаты, м		Метод определения координат характерной точки	Средняя квадратическая погрешность положения характерной точки (Mt), м	Описание обозначения точки на местности (при наличии)
	X	Y			
1	2	3	4	5	6
95	470510.69	1355513.14	Картометрический метод	5.0	-
85	470497.56	1355511.83	Картометрический метод	5.0	-
96	473460.62	1354748.88	Картометрический метод	5.0	-
97	473437.78	1354783.03	Картометрический метод	5.0	-
98	473420.10	1354771.21	Картометрический метод	5.0	-
99	473408.43	1354764.60	Картометрический метод	5.0	-
100	473409.95	1354760.52	Картометрический метод	5.0	-
101	473417.72	1354743.94	Картометрический метод	5.0	-
102	473424.01	1354738.72	Картометрический метод	5.0	-
103	473424.52	1354738.95	Картометрический метод	5.0	-
104	473424.57	1354738.84	Картометрический метод	5.0	-
105	473424.99	1354737.82	Картометрический метод	5.0	-
106	473427.85	1354731.02	Картометрический метод	5.0	-
107	473429.62	1354726.79	Картометрический метод	5.0	-
108	473430.63	1354724.38	Картометрический метод	5.0	-
109	473434.86	1354720.51	Картометрический метод	5.0	-
110	473435.72	1354721.03	Картометрический метод	5.0	-
111	473449.13	1354729.05	Картометрический метод	5.0	-
112	473449.98	1354729.56	Картометрический метод	5.0	-
113	473448.84	1354731.44	Картометрический метод	5.0	-
114	473452.69	1354733.73	Картометрический метод	5.0	-
115	473452.77	1354733.68	Картометрический метод	5.0	-
116	473460.54	1354738.41	Картометрический метод	5.0	-
117	473460.42	1354738.61	Картометрический метод	5.0	-
118	473465.23	1354741.69	Картометрический метод	5.0	-
96	473460.62	1354748.88	Картометрический метод	5.0	-

2. Сведения о характерных точках границ объекта					
Обозначение характерных точек границ	Координаты, м		Метод определения координат характерной точки	Средняя квадратическая погрешность положения характерной точки (Mt), м	Описание обозначения точки на местности (при наличии)
	X	Y			
1	2	3	4	5	6
119	473628.30	1351851.70	Картометрический метод	5.0	-
120	473587.60	1351823.83	Картометрический метод	5.0	-
121	473589.93	1351820.30	Картометрический метод	5.0	-
122	473606.52	1351795.21	Картометрический метод	5.0	-
123	473630.95	1351758.24	Картометрический метод	5.0	-
124	473655.82	1351720.61	Картометрический метод	5.0	-
125	473689.15	1351745.77	Картометрический метод	5.0	-
126	473693.17	1351784.13	Картометрический метод	5.0	-
127	473722.95	1351812.82	Картометрический метод	5.0	-
128	473694.06	1351844.43	Картометрический метод	5.0	-
129	473682.59	1351836.19	Картометрический метод	5.0	-
130	473675.71	1351844.74	Картометрический метод	5.0	-
131	473665.46	1351838.38	Картометрический метод	5.0	-
132	473645.41	1351825.95	Картометрический метод	5.0	-
133	473631.27	1351847.23	Картометрический метод	5.0	-
119	473628.30	1351851.70	Картометрический метод	5.0	-
134	473655.72	1354539.37	Картометрический метод	5.0	-
135	473617.71	1354520.59	Картометрический метод	5.0	-
136	473644.57	1354505.23	Картометрический метод	5.0	-
137	473697.21	1354496.02	Картометрический метод	5.0	-
138	473747.55	1354458.15	Картометрический метод	5.0	-
139	473795.47	1354430.50	Картометрический метод	5.0	-
140	473799.59	1354418.85	Картометрический метод	5.0	-
141	473801.40	1354413.72	Картометрический метод	5.0	-
142	473802.08	1354411.80	Картометрический метод	5.0	-
143	473803.33	1354408.26	Картометрический метод	5.0	-

2. Сведения о характерных точках границ объекта					
Обозначение характерных точек границ	Координаты, м		Метод определения координат характерной точки	Средняя квадратическая погрешность положения характерной точки (Mt), м	Описание обозначения точки на местности (при наличии)
	X	Y			
1	2	3	4	5	6
144	473804.14	1354411.53	Картометрический метод	5.0	-
145	473807.53	1354425.20	Картометрический метод	5.0	-
146	473809.11	1354431.57	Картометрический метод	5.0	-
147	473809.67	1354433.83	Картометрический метод	5.0	-
148	473810.66	1354437.80	Картометрический метод	5.0	-
149	473811.76	1354442.19	Картометрический метод	5.0	-
150	473812.37	1354444.65	Картометрический метод	5.0	-
151	473814.35	1354452.60	Картометрический метод	5.0	-
134	473655.72	1354539.37	Картометрический метод	5.0	-
152	473990.90	1351850.31	Картометрический метод	5.0	-
153	473975.65	1351857.92	Картометрический метод	5.0	-
154	473979.17	1351864.17	Картометрический метод	5.0	-
155	473949.29	1351881.09	Картометрический метод	5.0	-
156	473946.36	1351882.01	Картометрический метод	5.0	-
157	473941.29	1351884.37	Картометрический метод	5.0	-
158	473918.23	1351829.69	Картометрический метод	5.0	-
159	473901.76	1351790.65	Картометрический метод	5.0	-
160	473896.22	1351777.53	Картометрический метод	5.0	-
161	473933.07	1351763.61	Картометрический метод	5.0	-
162	473941.29	1351783.08	Картометрический метод	5.0	-
163	473953.34	1351811.65	Картометрический метод	5.0	-
164	473990.44	1351794.68	Картометрический метод	5.0	-
165	473994.21	1351802.09	Картометрический метод	5.0	-
166	474012.40	1351839.85	Картометрический метод	5.0	-
152	473990.90	1351850.31	Картометрический метод	5.0	-
167	474381.80	1349688.72	Картометрический метод	5.0	-

2. Сведения о характерных точках границ объекта					
Обозначение характерных точек границ	Координаты, м		Метод определения координат характерной точки	Средняя квадратическая погрешность положения характерной точки (Mt), м	Описание обозначения точки на местности (при наличии)
	X	Y			
1	2	3	4	5	6
168	474379.82	1349682.77	Картометрический метод	5.0	-
169	474427.44	1349648.64	Картометрический метод	5.0	-
170	474453.64	1349643.08	Картометрический метод	5.0	-
171	474454.65	1349654.24	Картометрический метод	5.0	-
172	474449.12	1349672.90	Картометрический метод	5.0	-
173	474435.68	1349718.24	Картометрический метод	5.0	-
174	474435.55	1349718.17	Картометрический метод	5.0	-
175	474408.43	1349703.36	Картометрический метод	5.0	-
176	474393.18	1349695.03	Картометрический метод	5.0	-
167	474381.80	1349688.72	Картометрический метод	5.0	-
177	478193.33	1352355.63	Картометрический метод	5.0	-
178	478156.78	1352379.21	Картометрический метод	5.0	-
179	478153.29	1352376.32	Картометрический метод	5.0	-
180	478147.78	1352371.75	Картометрический метод	5.0	-
181	478145.77	1352370.29	Картометрический метод	5.0	-
182	478136.76	1352364.55	Картометрический метод	5.0	-
183	478136.01	1352364.09	Картометрический метод	5.0	-
184	478135.52	1352363.82	Картометрический метод	5.0	-
185	478125.95	1352358.65	Картометрический метод	5.0	-
186	478116.16	1352353.56	Картометрический метод	5.0	-
187	478106.78	1352348.70	Картометрический метод	5.0	-
188	478106.49	1352348.53	Картометрический метод	5.0	-
189	478106.83	1352344.80	Картометрический метод	5.0	-
190	478112.38	1352284.76	Картометрический метод	5.0	-
191	478103.17	1352261.03	Картометрический метод	5.0	-
192	478104.42	1352252.76	Картометрический метод	5.0	-

2. Сведения о характерных точках границ объекта					
Обозначение характерных точек границ	Координаты, м		Метод определения координат характерной точки	Средняя квадратическая погрешность положения характерной точки (Mt), м	Описание обозначения точки на местности (при наличии)
	X	Y			
1	2	3	4	5	6
193	478158.74	1352238.80	Картометрический метод	5.0	-
194	478170.43	1352234.56	Картометрический метод	5.0	-
195	478170.34	1352234.28	Картометрический метод	5.0	-
196	478170.41	1352234.26	Картометрический метод	5.0	-
197	478170.87	1352235.68	Картометрический метод	5.0	-
198	478196.80	1352228.80	Картометрический метод	5.0	-
199	478206.32	1352247.32	Картометрический метод	5.0	-
200	478215.85	1352255.79	Картометрический метод	5.0	-
201	478229.61	1352248.38	Картометрический метод	5.0	-
202	478234.93	1352248.18	Картометрический метод	5.0	-
203	478235.63	1352250.15	Картометрический метод	5.0	-
204	478243.29	1352252.63	Картометрический метод	5.0	-
205	478251.83	1352257.38	Картометрический метод	5.0	-
206	478253.97	1352257.91	Картометрический метод	5.0	-
207	478256.07	1352258.43	Картометрический метод	5.0	-
208	478268.43	1352244.28	Картометрический метод	5.0	-
209	478276.45	1352233.31	Картометрический метод	5.0	-
210	478280.17	1352253.45	Картометрический метод	5.0	-
211	478287.70	1352283.02	Картометрический метод	5.0	-
212	478196.20	1352353.42	Картометрический метод	5.0	-
177	478193.33	1352355.63	Картометрический метод	5.0	-
213	483137.86	1349830.98	Картометрический метод	5.0	-
214	483110.62	1349772.39	Картометрический метод	5.0	-
215	483118.80	1349773.33	Картометрический метод	5.0	-
216	483141.02	1349796.62	Картометрический метод	5.0	-
217	483143.14	1349812.49	Картометрический метод	5.0	-

2. Сведения о характерных точках границ объекта					
Обозначение характерных точек границ	Координаты, м		Метод определения координат характерной точки	Средняя квадратическая погрешность положения характерной точки (Mt), м	Описание обозначения точки на местности (при наличии)
	X	Y			
1	2	3	4	5	6
218	483138.21	1349830.82	Картометрический метод	5.0	-
219	483138.05	1349831.39	Картометрический метод	5.0	-
213	483137.86	1349830.98	Картометрический метод	5.0	-
220	483170.95	1349902.15	Картометрический метод	5.0	-
221	483166.32	1349892.20	Картометрический метод	5.0	-
222	483185.47	1349892.93	Картометрический метод	5.0	-
223	483197.12	1349897.16	Картометрический метод	5.0	-
224	483198.84	1349908.82	Картометрический метод	5.0	-
225	483201.35	1349925.73	Картометрический метод	5.0	-
226	483211.93	1349945.84	Картометрический метод	5.0	-
227	483244.74	1349960.66	Картометрический метод	5.0	-
228	483247.92	1349995.58	Картометрический метод	5.0	-
229	483243.68	1350030.51	Картометрический метод	5.0	-
230	483237.14	1350050.14	Картометрический метод	5.0	-
231	483178.35	1349918.08	Картометрический метод	5.0	-
220	483170.95	1349902.15	Картометрический метод	5.0	-
232	483297.66	1349965.04	Картометрический метод	5.0	-
233	483286.30	1350002.24	Картометрический метод	5.0	-
234	483290.93	1350151.59	Картометрический метод	5.0	-
235	483272.74	1350152.16	Картометрический метод	5.0	-
236	483272.01	1350152.18	Картометрический метод	5.0	-
237	483271.03	1350149.72	Картометрический метод	5.0	-
238	483270.31	1350135.39	Картометрический метод	5.0	-
239	483289.19	1350129.99	Картометрический метод	5.0	-
240	483273.32	1350082.37	Картометрический метод	5.0	-
241	483268.02	1350050.62	Картометрический метод	5.0	-

2. Сведения о характерных точках границ объекта					
Обозначение характерных точек границ	Координаты, м		Метод определения координат характерной точки	Средняя квадратическая погрешность положения характерной точки (Mt), м	Описание обозначения точки на местности (при наличии)
	X	Y			
1	2	3	4	5	6
242	483266.97	1350030.51	Картометрический метод	5.0	-
243	483279.67	1349997.70	Картометрический метод	5.0	-
244	483280.72	1349955.37	Картометрический метод	5.0	-
245	483268.02	1349933.14	Картометрический метод	5.0	-
246	483249.52	1349885.91	Картометрический метод	5.0	-
247	483227.81	1349830.48	Картометрический метод	5.0	-
248	483215.76	1349817.68	Картометрический метод	5.0	-
249	483210.87	1349812.49	Картометрический метод	5.0	-
250	483213.62	1349796.70	Картометрический метод	5.0	-
251	483215.11	1349788.15	Картометрический метод	5.0	-
252	483187.23	1349703.30	Картометрический метод	5.0	-
253	483196.91	1349713.00	Картометрический метод	5.0	-
254	483202.62	1349720.29	Картометрический метод	5.0	-
255	483233.19	1349787.85	Картометрический метод	5.0	-
256	483241.43	1349806.07	Картометрический метод	5.0	-
257	483266.74	1349861.97	Картометрический метод	5.0	-
258	483296.49	1349927.91	Картометрический метод	5.0	-
232	483297.66	1349965.04	Картометрический метод	5.0	-
259	483304.29	1350547.44	Картометрический метод	5.0	-
260	483279.13	1350523.73	Картометрический метод	5.0	-
261	483285.67	1350516.83	Картометрический метод	5.0	-
262	483342.65	1350456.75	Картометрический метод	5.0	-
263	483360.17	1350438.27	Картометрический метод	5.0	-
264	483372.38	1350425.39	Картометрический метод	5.0	-
265	483381.62	1350434.24	Картометрический метод	5.0	-
266	483386.33	1350438.75	Картометрический метод	5.0	-



2. Сведения о характерных точках границ объекта					
Обозначение характерных точек границ	Координаты, м		Метод определения координат характерной точки	Средняя квадратическая погрешность положения характерной точки (Mt), м	Описание обозначения точки на местности (при наличии)
	X	Y			
1	2	3	4	5	6
267	483390.02	1350442.29	Картометрический метод	5.0	-
268	483397.37	1350449.32	Картометрический метод	5.0	-
269	483390.91	1350456.13	Картометрический метод	5.0	-
270	483384.79	1350462.58	Картометрический метод	5.0	-
271	483310.77	1350540.62	Картометрический метод	5.0	-
259	483304.29	1350547.44	Картометрический метод	5.0	-
272	483627.12	1348700.89	Картометрический метод	5.0	-
273	483569.04	1348674.80	Картометрический метод	5.0	-
274	483574.10	1348653.92	Картометрический метод	5.0	-
275	483543.95	1348639.49	Картометрический метод	5.0	-
276	483514.67	1348625.47	Картометрический метод	5.0	-
277	483498.85	1348617.90	Картометрический метод	5.0	-
278	483508.29	1348598.21	Картометрический метод	5.0	-
279	483520.46	1348572.80	Картометрический метод	5.0	-
280	483524.09	1348565.22	Картометрический метод	5.0	-
281	483597.64	1348601.38	Картометрический метод	5.0	-
282	483642.96	1348622.24	Картометрический метод	5.0	-
283	483659.47	1348628.90	Картометрический метод	5.0	-
284	483656.43	1348635.67	Картометрический метод	5.0	-
272	483627.12	1348700.89	Картометрический метод	5.0	-
285	483865.66	1348921.69	Картометрический метод	5.0	-
286	483853.94	1348915.83	Картометрический метод	5.0	-
287	483878.65	1348878.66	Картометрический метод	5.0	-
288	483885.62	1348882.15	Картометрический метод	5.0	-
289	483928.19	1348903.45	Картометрический метод	5.0	-
290	483951.21	1348857.11	Картометрический метод	5.0	-

2. Сведения о характерных точках границ объекта					
Обозначение характерных точек границ	Координаты, м		Метод определения координат характерной точки	Средняя квадратическая погрешность положения характерной точки (Mt), м	Описание обозначения точки на местности (при наличии)
	X	Y			
1	2	3	4	5	6
291	483995.87	1348879.36	Картометрический метод	5.0	-
292	483978.03	1348915.19	Картометрический метод	5.0	-
293	483970.97	1348929.37	Картометрический метод	5.0	-
294	483960.94	1348949.51	Картометрический метод	5.0	-
295	483944.13	1348941.15	Картометрический метод	5.0	-
296	483936.21	1348956.97	Картометрический метод	5.0	-
285	483865.66	1348921.69	Картометрический метод	5.0	-
297	484242.64	1349093.05	Картометрический метод	5.0	-
298	484209.71	1349077.82	Картометрический метод	5.0	-
299	484219.03	1349043.05	Картометрический метод	5.0	-
300	484238.59	1348970.07	Картометрический метод	5.0	-
301	484241.14	1348960.56	Картометрический метод	5.0	-
302	484205.76	1348949.82	Картометрический метод	5.0	-
303	484208.12	1348943.24	Картометрический метод	5.0	-
304	484209.18	1348940.26	Картометрический метод	5.0	-
305	484220.29	1348909.25	Картометрический метод	5.0	-
306	484228.38	1348913.14	Картометрический метод	5.0	-
307	484253.44	1348919.92	Картометрический метод	5.0	-
308	484311.61	1348937.51	Картометрический метод	5.0	-
309	484336.94	1348946.68	Картометрический метод	5.0	-
310	484361.64	1348953.02	Картометрический метод	5.0	-
311	484364.22	1348953.80	Картометрический метод	5.0	-
312	484357.26	1348969.52	Картометрический метод	5.0	-
313	484334.50	1349020.88	Картометрический метод	5.0	-
314	484334.24	1349021.47	Картометрический метод	5.0	-
315	484322.98	1349054.38	Картометрический метод	5.0	-

2. Сведения о характерных точках границ объекта					
Обозначение характерных точек границ	Координаты, м		Метод определения координат характерной точки	Средняя квадратическая погрешность положения характерной точки (Mt), м	Описание обозначения точки на местности (при наличии)
	X	Y			
1	2	3	4	5	6
316	484320.02	1349063.04	Картометрический метод	5.0	-
317	484312.78	1349061.35	Картометрический метод	5.0	-
318	484312.46	1349061.28	Картометрический метод	5.0	-
319	484309.30	1349060.54	Картометрический метод	5.0	-
320	484267.15	1349050.75	Картометрический метод	5.0	-
321	484262.78	1349069.11	Картометрический метод	5.0	-
322	484257.77	1349086.48	Картометрический метод	5.0	-
323	484252.57	1349097.58	Картометрический метод	5.0	-
297	484242.64	1349093.05	Картометрический метод	5.0	-
324	484358.23	1349038.65	Картометрический метод	5.0	-
325	484352.85	1349035.04	Картометрический метод	5.0	-
326	484355.06	1349028.58	Картометрический метод	5.0	-
327	484383.92	1348963.64	Картометрический метод	5.0	-
328	484386.30	1348960.52	Картометрический метод	5.0	-
329	484387.80	1348960.98	Картометрический метод	5.0	-
330	484411.54	1348970.40	Картометрический метод	5.0	-
331	484425.25	1348975.84	Картометрический метод	5.0	-
332	484419.85	1348985.04	Картометрический метод	5.0	-
333	484406.59	1349007.63	Картометрический метод	5.0	-
334	484375.83	1349038.01	Картометрический метод	5.0	-
335	484374.40	1349039.43	Картометрический метод	5.0	-
336	484368.35	1349045.41	Картометрический метод	5.0	-
337	484359.05	1349036.75	Картометрический метод	5.0	-
324	484358.23	1349038.65	Картометрический метод	5.0	-
338	484277.79	1348903.73	Картометрический метод	5.0	-
339	484217.98	1348885.89	Картометрический метод	5.0	-

2. Сведения о характерных точках границ объекта					
Обозначение характерных точек границ	Координаты, м		Метод определения координат характерной точки	Средняя квадратическая погрешность положения характерной точки (Mt), м	Описание обозначения точки на местности (при наличии)
	X	Y			
1	2	3	4	5	6
340	484190.74	1348878.47	Картометрический метод	5.0	-
341	484193.87	1348870.37	Картометрический метод	5.0	-
342	484206.42	1348838.34	Картометрический метод	5.0	-
343	484216.47	1348812.70	Картометрический метод	5.0	-
344	484210.05	1348809.31	Картометрический метод	5.0	-
345	484189.25	1348798.31	Картометрический метод	5.0	-
346	484188.09	1348801.31	Картометрический метод	5.0	-
347	484083.59	1348759.35	Картометрический метод	5.0	-
348	484052.25	1348741.77	Картометрический метод	5.0	-
349	484152.53	1348657.70	Картометрический метод	5.0	-
350	484162.65	1348662.81	Картометрический метод	5.0	-
351	484246.01	1348704.87	Картометрический метод	5.0	-
352	484252.27	1348708.03	Картометрический метод	5.0	-
353	484237.93	1348736.45	Картометрический метод	5.0	-
354	484330.97	1348783.63	Картометрический метод	5.0	-
355	484337.13	1348767.33	Картометрический метод	5.0	-
356	484337.46	1348749.59	Картометрический метод	5.0	-
357	484362.18	1348750.05	Картометрический метод	5.0	-
358	484416.16	1348742.64	Картометрический метод	5.0	-
359	484458.45	1348733.91	Картометрический метод	5.0	-
360	484471.72	1348740.66	Картометрический метод	5.0	-
361	484478.67	1348744.19	Картометрический метод	5.0	-
362	484483.81	1348746.81	Картометрический метод	5.0	-
363	484494.54	1348752.27	Картометрический метод	5.0	-
364	484495.70	1348753.62	Картометрический метод	5.0	-
365	484477.12	1348768.48	Картометрический метод	5.0	-

2. Сведения о характерных точках границ объекта					
Обозначение характерных точек границ	Координаты, м		Метод определения координат характерной точки	Средняя квадратическая погрешность положения характерной точки (Mt), м	Описание обозначения точки на местности (при наличии)
	X	Y			
1	2	3	4	5	6
366	484452.24	1348798.56	Картометрический метод	5.0	-
367	484435.29	1348823.42	Картометрический метод	5.0	-
368	484408.54	1348863.66	Картометрический метод	5.0	-
369	484385.08	1348915.61	Картометрический метод	5.0	-
370	484376.19	1348934.46	Картометрический метод	5.0	-
371	484367.58	1348931.84	Картометрический метод	5.0	-
372	484343.44	1348925.64	Картометрический метод	5.0	-
373	484318.44	1348916.58	Картометрический метод	5.0	-
374	484286.86	1348906.44	Картометрический метод	5.0	-
338	484277.79	1348903.73	Картометрический метод	5.0	-
375	484419.66	1348949.95	Картометрический метод	5.0	-
376	484397.46	1348941.15	Картометрический метод	5.0	-
377	484411.36	1348913.74	Картометрический метод	5.0	-
378	484415.99	1348903.84	Картометрический метод	5.0	-
379	484418.42	1348898.65	Картометрический метод	5.0	-
380	484421.80	1348900.37	Картометрический метод	5.0	-
381	484422.96	1348900.96	Картометрический метод	5.0	-
382	484442.35	1348911.04	Картометрический метод	5.0	-
383	484452.41	1348917.67	Картометрический метод	5.0	-
384	484459.92	1348922.62	Картометрический метод	5.0	-
385	484469.18	1348934.41	Картометрический метод	5.0	-
386	484493.78	1348900.97	Картометрический метод	5.0	-
387	484522.82	1348937.93	Картометрический метод	5.0	-
388	484569.81	1348997.73	Картометрический метод	5.0	-
389	484568.37	1349001.76	Картометрический метод	5.0	-
390	484536.28	1348990.91	Картометрический метод	5.0	-

2. Сведения о характерных точках границ объекта					
Обозначение характерных точек границ	Координаты, м		Метод определения координат характерной точки	Средняя квадратическая погрешность положения характерной точки (Mt), м	Описание обозначения точки на местности (при наличии)
	X	Y			
1	2	3	4	5	6
391	484509.26	1348982.76	Картометрический метод	5.0	-
392	484481.72	1348972.08	Картометрический метод	5.0	-
393	484461.16	1348964.55	Картометрический метод	5.0	-
394	484441.88	1348958.76	Картометрический метод	5.0	-
375	484419.66	1348949.95	Картометрический метод	5.0	-
395	484338.08	1348522.16	Картометрический метод	5.0	-
396	484334.08	1348519.73	Картометрический метод	5.0	-
397	484343.37	1348509.33	Картометрический метод	5.0	-
398	484346.04	1348506.35	Картометрический метод	5.0	-
399	484375.32	1348473.60	Картометрический метод	5.0	-
400	484387.36	1348460.13	Картометрический метод	5.0	-
401	484427.11	1348415.67	Картометрический метод	5.0	-
402	484465.64	1348409.26	Картометрический метод	5.0	-
403	484469.39	1348409.55	Картометрический метод	5.0	-
404	484512.71	1348412.93	Картометрический метод	5.0	-
405	484515.18	1348413.25	Картометрический метод	5.0	-
406	484520.00	1348413.88	Картометрический метод	5.0	-
407	484527.50	1348414.85	Картометрический метод	5.0	-
408	484555.98	1348421.57	Картометрический метод	5.0	-
409	484629.42	1348435.73	Картометрический метод	5.0	-
410	484633.53	1348436.52	Картометрический метод	5.0	-
411	484609.00	1348509.89	Картометрический метод	5.0	-
412	484596.54	1348535.51	Картометрический метод	5.0	-
413	484518.50	1348618.31	Картометрический метод	5.0	-
414	484516.93	1348619.98	Картометрический метод	5.0	-
415	484479.61	1348570.01	Картометрический метод	5.0	-

2. Сведения о характерных точках границ объекта					
Обозначение характерных точек границ	Координаты, м		Метод определения координат характерной точки	Средняя квадратическая погрешность положения характерной точки (Mt), м	Описание обозначения точки на местности (при наличии)
	X	Y			
1	2	3	4	5	6
416	484472.86	1348560.97	Картометрический метод	5.0	-
417	484466.43	1348557.13	Картометрический метод	5.0	-
418	484404.77	1348578.26	Картометрический метод	5.0	-
419	484399.83	1348563.85	Картометрический метод	5.0	-
420	484384.56	1348547.53	Картометрический метод	5.0	-
395	484338.08	1348522.16	Картометрический метод	5.0	-
421	485040.78	1348170.13	Картометрический метод	5.0	-
422	485016.58	1348180.17	Картометрический метод	5.0	-
423	485016.58	1348180.17	Картометрический метод	5.0	-
424	485010.77	1348165.33	Картометрический метод	5.0	-
425	485035.45	1348156.53	Картометрический метод	5.0	-
426	485040.77	1348170.12	Картометрический метод	5.0	-
421	485040.78	1348170.13	Картометрический метод	5.0	-
427	485068.18	1347992.19	Картометрический метод	5.0	-
428	485068.02	1347992.26	Картометрический метод	5.0	-
429	485071.90	1348000.56	Картометрический метод	5.0	-
430	485077.56	1348012.69	Картометрический метод	5.0	-
431	485086.30	1348031.39	Картометрический метод	5.0	-
432	485063.02	1348042.26	Картометрический метод	5.0	-
433	485059.83	1348043.75	Картометрический метод	5.0	-
434	485055.54	1348045.75	Картометрический метод	5.0	-
435	485045.07	1348050.64	Картометрический метод	5.0	-
436	485050.37	1348063.51	Картометрический метод	5.0	-
437	485054.38	1348073.24	Картометрический метод	5.0	-
438	485008.89	1348079.37	Картометрический метод	5.0	-
439	484997.94	1348080.84	Картометрический метод	5.0	-

2. Сведения о характерных точках границ объекта					
Обозначение характерных точек границ	Координаты, м		Метод определения координат характерной точки	Средняя квадратическая погрешность положения характерной точки (Mt), м	Описание обозначения точки на местности (при наличии)
	X	Y			
1	2	3	4	5	6
440	484986.71	1348082.35	Картометрический метод	5.0	-
441	484973.04	1348088.59	Картометрический метод	5.0	-
442	484945.84	1348101.00	Картометрический метод	5.0	-
443	484912.97	1348123.13	Картометрический метод	5.0	-
444	484897.86	1348125.75	Картометрический метод	5.0	-
445	484892.36	1348131.36	Картометрический метод	5.0	-
446	484892.36	1348131.36	Картометрический метод	5.0	-
447	484892.36	1348131.36	Картометрический метод	5.0	-
448	484873.30	1348150.79	Картометрический метод	5.0	-
449	484873.83	1348151.11	Картометрический метод	5.0	-
450	484854.23	1348172.00	Картометрический метод	5.0	-
451	484851.77	1348168.78	Картометрический метод	5.0	-
452	484831.82	1348157.55	Картометрический метод	5.0	-
453	484835.17	1348153.91	Картометрический метод	5.0	-
454	484836.94	1348151.41	Картометрический метод	5.0	-
455	484827.04	1348143.09	Картометрический метод	5.0	-
456	484827.05	1348143.07	Картометрический метод	5.0	-
457	484846.06	1348119.66	Картометрический метод	5.0	-
458	484836.16	1348111.11	Картометрический метод	5.0	-
459	484829.80	1348105.62	Картометрический метод	5.0	-
460	484823.57	1348100.24	Картометрический метод	5.0	-
461	484850.17	1348082.33	Картометрический метод	5.0	-
462	484856.99	1348076.35	Картометрический метод	5.0	-
463	484859.80	1348074.04	Картометрический метод	5.0	-
464	484940.16	1348008.08	Картометрический метод	5.0	-
465	484947.57	1348023.99	Картометрический метод	5.0	-



2. Сведения о характерных точках границ объекта					
Обозначение характерных точек границ	Координаты, м		Метод определения координат характерной точки	Средняя квадратическая погрешность положения характерной точки (Mt), м	Описание обозначения точки на местности (при наличии)
	X	Y			
1	2	3	4	5	6
466	484953.94	1348021.07	Картометрический метод	5.0	-
467	485016.83	1347992.24	Картометрический метод	5.0	-
468	485011.54	1347982.62	Картометрический метод	5.0	-
469	485007.87	1347975.94	Картометрический метод	5.0	-
470	485004.18	1347969.23	Картометрический метод	5.0	-
471	484998.89	1347959.63	Картометрический метод	5.0	-
472	484998.90	1347959.62	Картометрический метод	5.0	-
473	485045.90	1347920.85	Картометрический метод	5.0	-
474	485059.66	1347937.53	Картометрический метод	5.0	-
475	485085.97	1347969.42	Картометрический метод	5.0	-
476	485086.67	1347970.27	Картометрический метод	5.0	-
477	485091.77	1347981.17	Картометрический метод	5.0	-
427	485068.18	1347992.19	Картометрический метод	5.0	-
478	487302.60	1350405.42	Картометрический метод	5.0	-
479	487266.84	1350362.79	Картометрический метод	5.0	-
480	487268.41	1350361.02	Картометрический метод	5.0	-
481	487284.63	1350348.73	Картометрический метод	5.0	-
482	487296.53	1350340.30	Картометрический метод	5.0	-
483	487316.69	1350365.11	Картометрический метод	5.0	-
484	487323.07	1350372.96	Картометрический метод	5.0	-
485	487330.46	1350382.05	Картометрический метод	5.0	-
478	487302.60	1350405.42	Картометрический метод	5.0	-
486	487434.33	1350372.70	Картометрический метод	5.0	-
487	487420.91	1350383.31	Картометрический метод	5.0	-
488	487424.72	1350389.01	Картометрический метод	5.0	-
489	487414.95	1350396.60	Картометрический метод	5.0	-

2. Сведения о характерных точках границ объекта					
Обозначение характерных точек границ	Координаты, м		Метод определения координат характерной точки	Средняя квадратическая погрешность положения характерной точки (Mt), м	Описание обозначения точки на местности (при наличии)
	X	Y			
1	2	3	4	5	6
490	487383.37	1350421.15	Картометрический метод	5.0	-
491	487376.41	1350426.56	Картометрический метод	5.0	-
492	487339.42	1350374.53	Картометрический метод	5.0	-
493	487347.47	1350367.77	Картометрический метод	5.0	-
494	487388.69	1350335.12	Картометрический метод	5.0	-
495	487395.47	1350345.25	Картометрический метод	5.0	-
496	487406.05	1350336.85	Картометрический метод	5.0	-
497	487432.34	1350309.07	Картометрический метод	5.0	-
498	487462.23	1350351.30	Картометрический метод	5.0	-
486	487434.33	1350372.70	Картометрический метод	5.0	-
3. Сведения о характерных точках части (частей) границы объекта					
Обозначение характерных точек части границы	Координаты, м		Метод определения координат характерной точки	Средняя квадратическая погрешность положения характерной точки (Mt), м	Описание обозначения точки на местности (при наличии)
	X	Y			
1	2	3	4	5	6
-	-	-	-	-	-

### Раздел 3

#### Сведения о местоположении измененных (уточненных) границ объекта

1. Система координат -

2. Сведения о характерных точках границ объекта

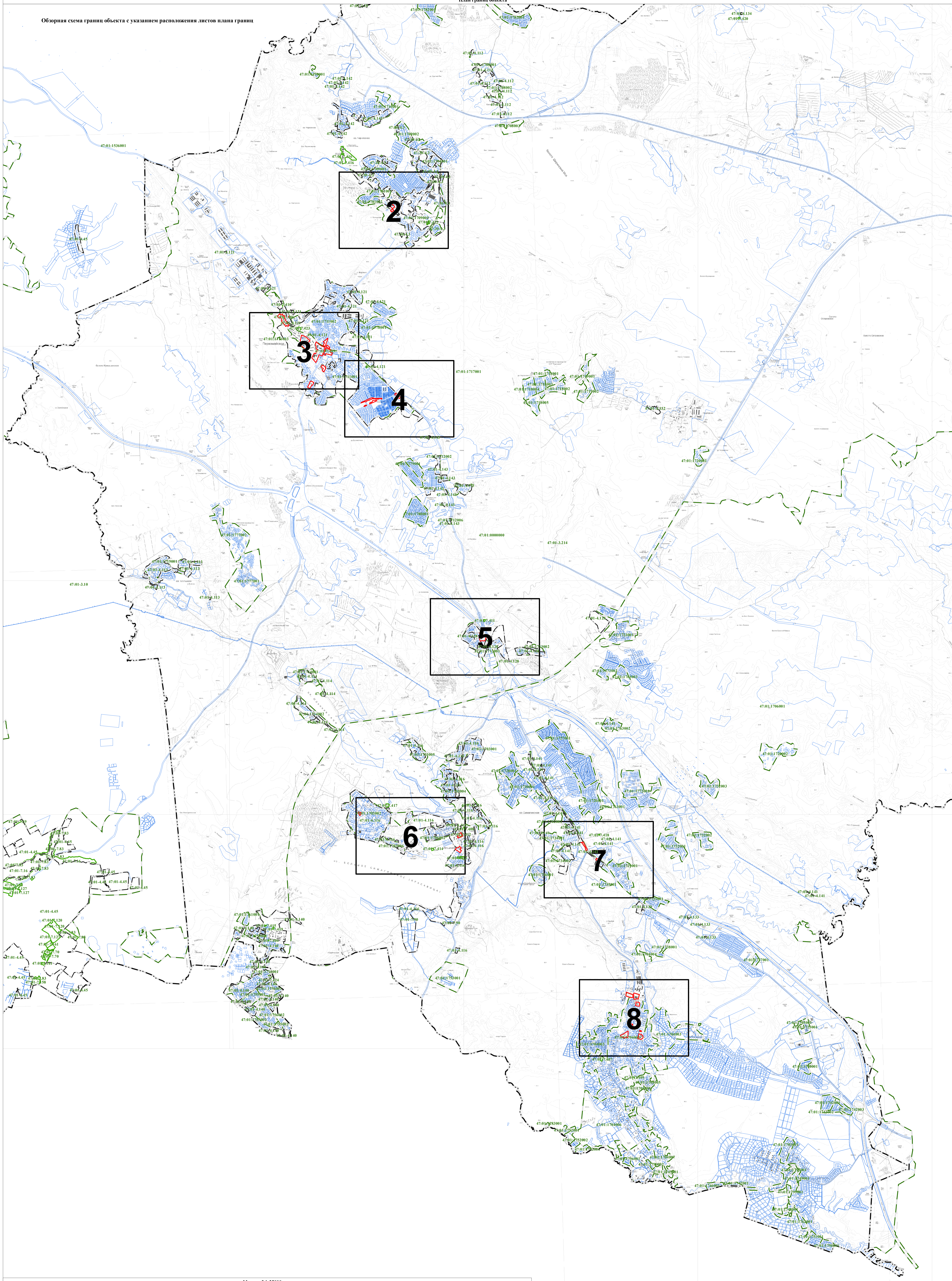
Обозначение характерных точек границ	Существующие координаты, м		Измененные (уточненные) координаты, м		Метод определения координат характерной точки	Средняя квадратическая погрешность положения характерной точки (M <sub>t</sub> ), м	Описание обозначения точки на местности (при наличии)
	X	Y	X	Y			
1	2	3	4	5	6	7	8
-	-	-	-	-	-	-	

3. Сведения о характерных точках части (частей) границы объекта

Обозначение характерных точек части границы	Существующие координаты, м		Измененные (уточненные) координаты, м		Метод определения координат характерной точки	Средняя квадратическая погрешность положения характерной точки (M <sub>t</sub> ), м	Описание обозначения точки на местности (при наличии)
	X	Y	X	Y			
1	2	3	4	5	6	7	8
-	-	-	-	-	-	-	



Обзорная схема границ объекта с указанием расположения листов плана границ



Масштаб 1:25000

Используемые условные знаки и обозначения:

- Граница объекта
- Граница кадастрового квартала
- Граница муниципального образования, сведения о которой внесены в ЕГРН
- Граница населенного пункта, сведения о которой внесены в ЕГРН
- Граница территориальной зоны, сведения о которой внесены в ЕГРН
- Граница земельного участка, сведения о котором внесены в ЕГРН

47-01-7422 Номер границы территориальной зоны, сведения о границах которой внесены в ЕГРН  
 47-01-487 Номер границы муниципального образования или населенного пункта, сведения о границах которых внесены в ЕГРН  
 47-01-1713001 Номер кадастрового квартала

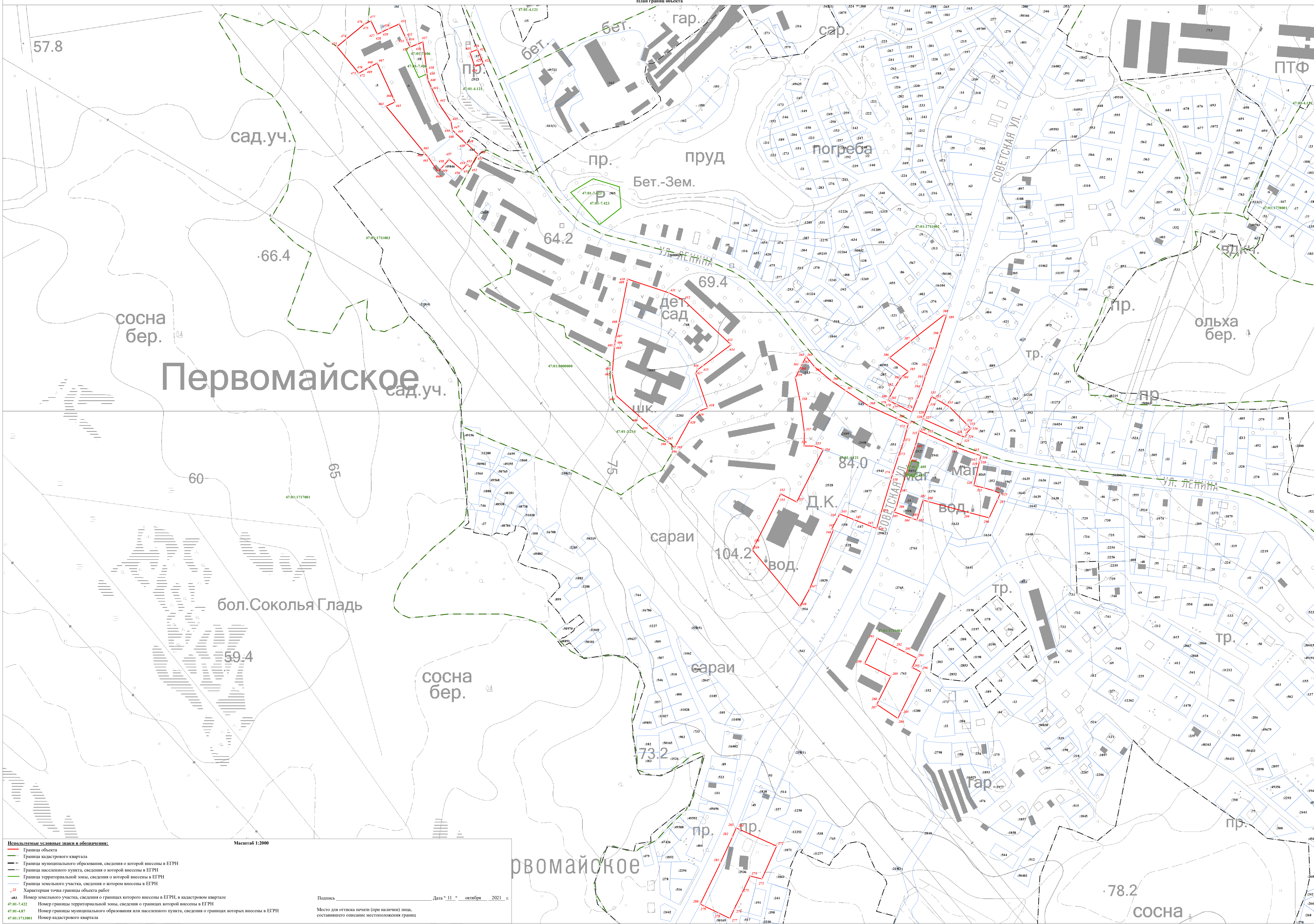
Подпись \_\_\_\_\_ Дата " 11 " октября 2021 г.

Место для оттиска печати (при наличии) лица, составившего описание местоположения границ









Используемые условные знаки и обозначения:

- Граница объекта
- Граница кадастрового квартала
- Граница муниципального образования, сведения о которой внесены в ЕГРН
- Граница населенного пункта, сведения о которой внесены в ЕГРН
- Граница территориальной зоны, сведения о которой внесены в ЕГРН
- Граница земельного участка, сведения о котором внесены в ЕГРН
- Характерная точка границы объекта работ

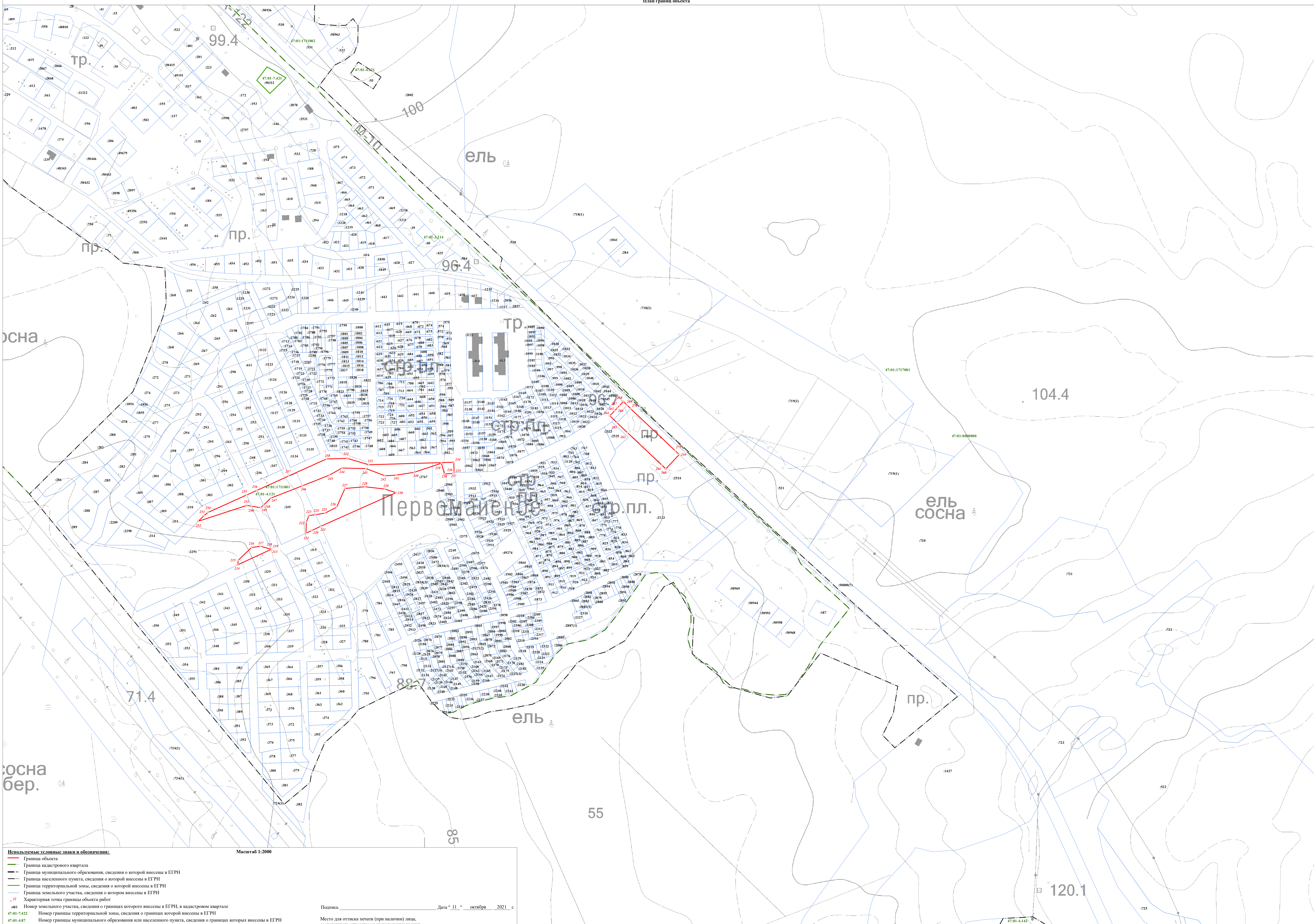
483 Номер земельного участка, сведения о границах которого внесены в ЕГРН, в кадастровом квартале  
 47-01-7-422 Номер границы территориальной зоны, сведения о границах которой внесены в ЕГРН  
 47-01-4-87 Номер границы муниципального образования или населенного пункта, сведения о границах которых внесены в ЕГРН  
 47-01-1713001 Номер кадастрового квартала

Масштаб 1:2000

Подпись \_\_\_\_\_ Дата "11" октября 2021 г.

Место для оттиска печати (при наличии) лица, составившего описание местоположения границ





**Используемые условные знаки и обозначения:**

- Граница объекта
- Граница кадастрового квартала
- Граница муниципального образования, сведения о которой внесены в ЕГРН
- Граница населенного пункта, сведения о которой внесены в ЕГРН
- Граница территориальной зоны, сведения о которой внесены в ЕГРН
- Граница земельного участка, сведения о котором внесены в ЕГРН
- Характерная точка границы объекта работ

483 Номер земельного участка, сведения о границах которого внесены в ЕГРН, в кадастровом квартале  
 47-01-7422 Номер границы территориальной зоны, сведения о границах которой внесены в ЕГРН  
 47-01-487 Номер границы муниципального образования или населенного пункта, сведения о границах которых внесены в ЕГРН  
 47-01-1713001 Номер кадастрового квартала

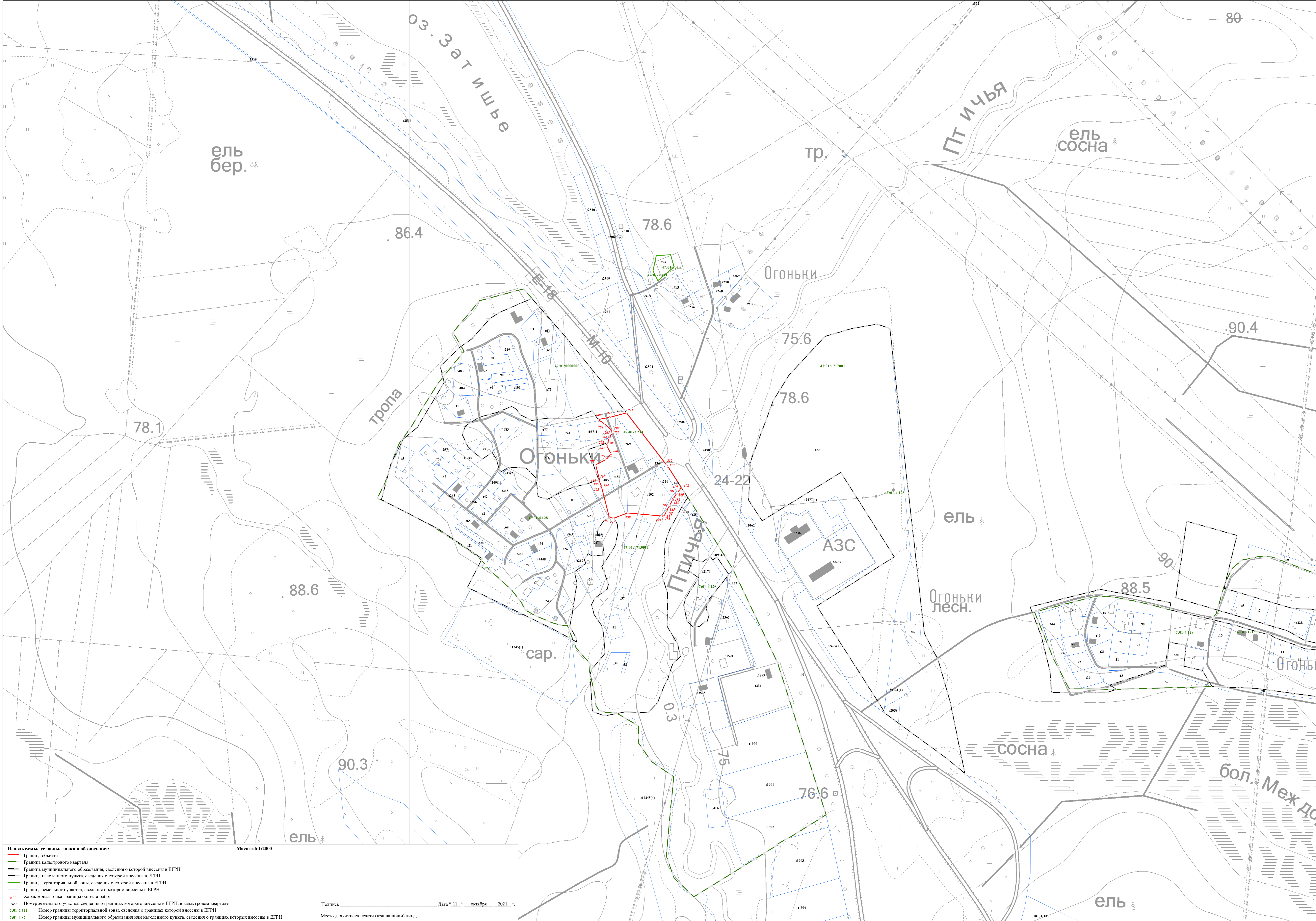
Масштаб 1:2000

Подпись \_\_\_\_\_ Дата " 11 " октября 2021 г.

Место для оттиска печати (при наличии) лица, составившего описание местоположения границ

Лист 4. План границ





**Используемые условные знаки и обозначения:**

- Граница кадастрового квартала
- Граница муниципального образования, сведения о которой внесены в ЕГРН
- Граница населенного пункта, сведения о которой внесены в ЕГРН
- Граница территориальной зоны, сведения о которой внесены в ЕГРН
- Граница земельного участка, сведения о котором внесены в ЕГРН
- Характерная точка границы объекта работ

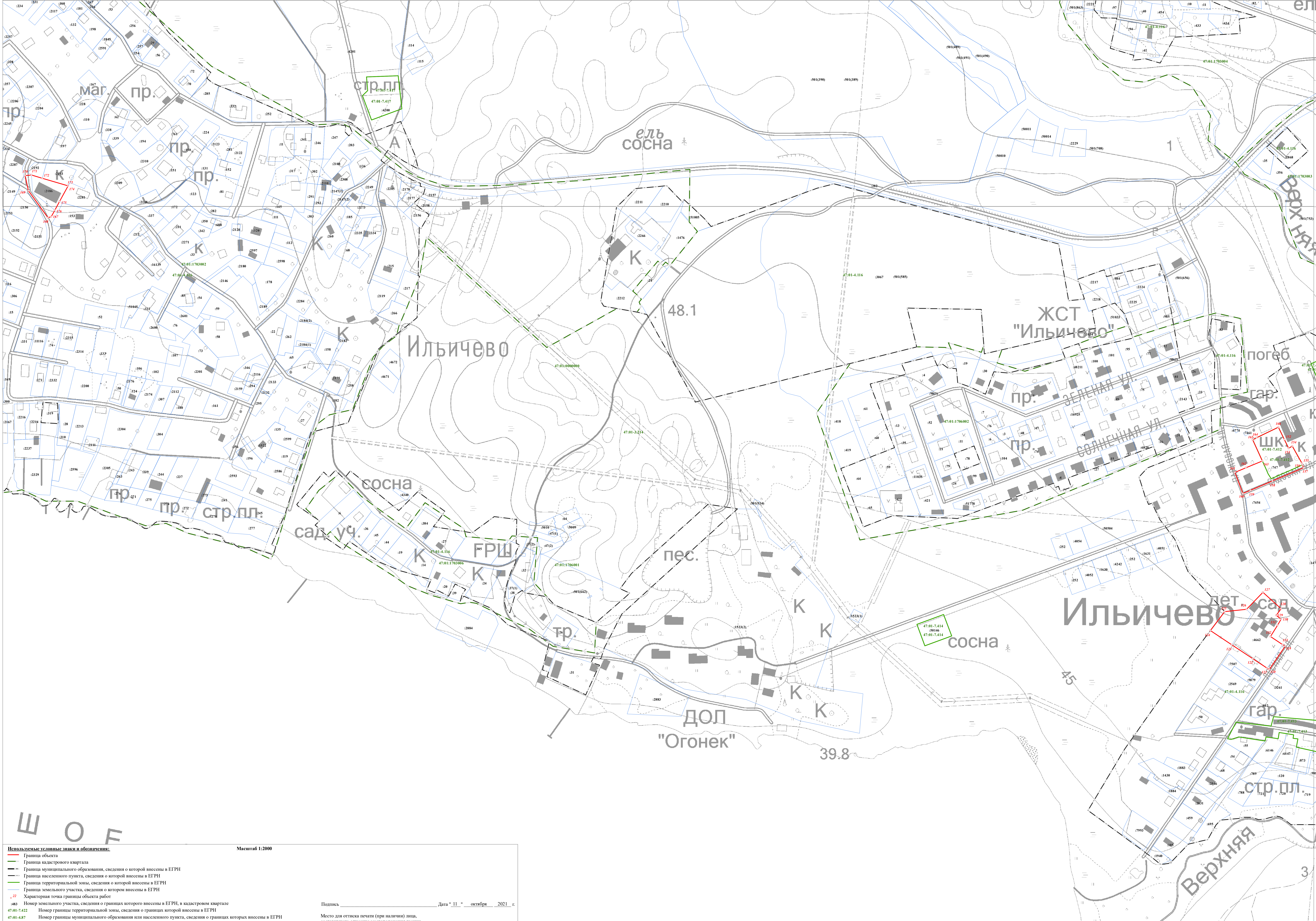
483 Номер земельного участка, сведения о границах которого внесены в ЕГРН, в кадастровом квартале  
 47-01-7422 Номер границы территориальной зоны, сведения о границах которой внесены в ЕГРН  
 47-01-487 Номер границы муниципального образования или населенного пункта, сведения о границах которых внесены в ЕГРН  
 47-01-1713001 Номер кадастрового квартала

Масштаб 1:2000

Подпись \_\_\_\_\_ Дата " 11 " октября 2021 г.

Место для отиска печати (при наличии) лица, составившего описание местоположения границ





**Используемые условные знаки и обозначения:**

- Граница объекта
- Граница кадастрового квартала
- Граница муниципального образования, сведения о которой внесены в ЕГРН
- Граница населенного пункта, сведения о которой внесены в ЕГРН
- Граница территориальной зоны, сведения о которой внесены в ЕГРН
- Граница земельного участка, сведения о котором внесены в ЕГРН
- Характерная точка границы объекта работ

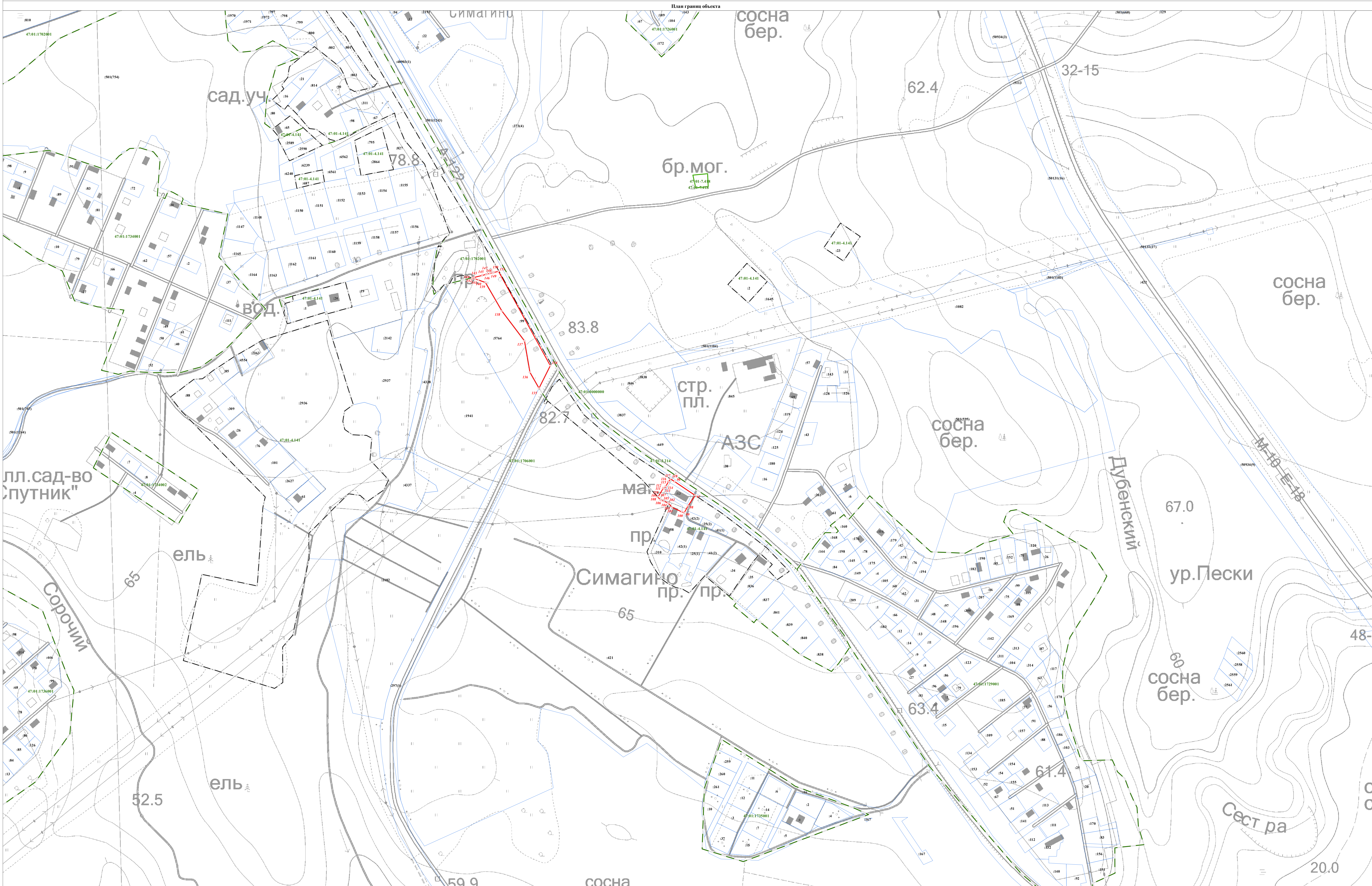
483 Номер земельного участка, сведения о границах которого внесены в ЕГРН, в кадастровом квартале  
 47-01-7-422 Номер границы территориальной зоны, сведения о границах которой внесены в ЕГРН  
 47-01-4-87 Номер границы муниципального образования или населенного пункта, сведения о границах которых внесены в ЕГРН  
 47-01-1713001 Номер кадастрового квартала

Масштаб 1:2000

Подпись \_\_\_\_\_ Дата "11" октября 2021 г.

Место для оттиска печати (при наличии) лица, составившего описание местоположения границ





**Используемые условные знаки и обозначения:**

- Граница объекта
- Граница кадастрового квартала
- Граница муниципального образования, сведения о которой внесены в ЕГРН
- Граница населенного пункта, сведения о которой внесены в ЕГРН
- Граница территориальной зоны, сведения о которой внесены в ЕГРН
- Граница земельного участка, сведения о котором внесены в ЕГРН
- Характерная точка границы объекта работ

483 Номер земельного участка, сведения о границах которого внесены в ЕГРН, в кадастровом квартале  
 47-01-7422 Номер границы территориальной зоны, сведения о границах которой внесены в ЕГРН  
 47-01-487 Номер границы муниципального образования или населенного пункта, сведения о границах которых внесены в ЕГРН  
 47-01-1713001 Номер кадастрового квартала

Масштаб 1:2000

Подпись \_\_\_\_\_ Дата "11" октября 2021 г.

Место для оттиска печати (при наличии) лица, составившего описание местоположения границ

Лист 7. Листы 8-11

47-01-1713001-3







**Текстовое описание местоположения границ  
населенных пунктов, территориальных зон, особо охраняемых природных  
территорий, зон с особыми условиями использования территорий**

Прохождение границы		Описание прохождения границы
от точки	до точки	
<b>1</b>	<b>2</b>	<b>3</b>
1	2	-
2	3	-
3	4	-
4	5	-
5	6	-
6	7	-
7	8	-
8	9	-
9	10	-
10	11	-
11	1	-
12	13	-
13	14	-
14	15	-
15	16	-
16	17	-
17	18	-
18	19	-
19	20	-
20	21	-
21	22	-
22	23	-
23	24	-
24	25	-
25	26	-
26	27	-
27	28	-
28	29	-
29	30	-
30	31	-
31	32	-
32	33	-
33	34	-
34	12	-
35	36	-
36	37	-

**Текстовое описание местоположения границ  
населенных пунктов, территориальных зон, особо охраняемых природных  
территорий, зон с особыми условиями использования территорий**

Прохождение границы		Описание прохождения границы
от точки	до точки	
1	2	3
37	38	-
38	39	-
39	40	-
40	41	-
41	42	-
42	43	-
43	44	-
44	45	-
45	46	-
46	47	-
47	48	-
48	49	-
49	35	-
50	51	-
51	52	-
52	53	-
53	54	-
54	55	-
55	50	-
56	57	-
57	58	-
58	59	-
59	60	-
60	61	-
61	62	-
62	56	-
63	64	-
64	65	-
65	66	-
66	67	-
67	68	-
68	69	-
69	70	-
70	71	-
71	72	-
72	73	-

**Текстовое описание местоположения границ  
населенных пунктов, территориальных зон, особо охраняемых природных  
территорий, зон с особыми условиями использования территорий**

Прохождение границы		Описание прохождения границы
от точки	до точки	
1	2	3
73	74	-
74	75	-
75	76	-
76	77	-
77	78	-
78	79	-
79	80	-
80	81	-
81	82	-
82	83	-
83	84	-
84	63	-
85	86	-
86	87	-
87	88	-
88	89	-
89	90	-
90	91	-
91	92	-
92	93	-
93	94	-
94	95	-
95	85	-
96	97	-
97	98	-
98	99	-
99	100	-
100	101	-
101	102	-
102	103	-
103	104	-
104	105	-
105	106	-
106	107	-
107	108	-
108	109	-

**Текстовое описание местоположения границ  
населенных пунктов, территориальных зон, особо охраняемых природных  
территорий, зон с особыми условиями использования территорий**

Прохождение границы		Описание прохождения границы
от точки	до точки	
1	2	3
109	110	-
110	111	-
111	112	-
112	113	-
113	114	-
114	115	-
115	116	-
116	117	-
117	118	-
118	96	-
119	120	-
120	121	-
121	122	-
122	123	-
123	124	-
124	125	-
125	126	-
126	127	-
127	128	-
128	129	-
129	130	-
130	131	-
131	132	-
132	133	-
133	119	-
134	135	-
135	136	-
136	137	-
137	138	-
138	139	-
139	140	-
140	141	-
141	142	-
142	143	-
143	144	-
144	145	-

**Текстовое описание местоположения границ  
населенных пунктов, территориальных зон, особо охраняемых природных  
территорий, зон с особыми условиями использования территорий**

Прохождение границы		Описание прохождения границы
от точки	до точки	
1	2	3
145	146	-
146	147	-
147	148	-
148	149	-
149	150	-
150	151	-
151	134	-
152	153	-
153	154	-
154	155	-
155	156	-
156	157	-
157	158	-
158	159	-
159	160	-
160	161	-
161	162	-
162	163	-
163	164	-
164	165	-
165	166	-
166	152	-
167	168	-
168	169	-
169	170	-
170	171	-
171	172	-
172	173	-
173	174	-
174	175	-
175	176	-
176	167	-
177	178	-
178	179	-
179	180	-
180	181	-



**Текстовое описание местоположения границ  
населенных пунктов, территориальных зон, особо охраняемых природных  
территорий, зон с особыми условиями использования территорий**

Прохождение границы		Описание прохождения границы
от точки	до точки	
1	2	3
181	182	-
182	183	-
183	184	-
184	185	-
185	186	-
186	187	-
187	188	-
188	189	-
189	190	-
190	191	-
191	192	-
192	193	-
193	194	-
194	195	-
195	196	-
196	197	-
197	198	-
198	199	-
199	200	-
200	201	-
201	202	-
202	203	-
203	204	-
204	205	-
205	206	-
206	207	-
207	208	-
208	209	-
209	210	-
210	211	-
211	212	-
212	177	-
213	214	-
214	215	-
215	216	-
216	217	-

**Текстовое описание местоположения границ  
населенных пунктов, территориальных зон, особо охраняемых природных  
территорий, зон с особыми условиями использования территорий**

Прохождение границы		Описание прохождения границы
от точки	до точки	
1	2	3
217	218	-
218	219	-
219	213	-
220	221	-
221	222	-
222	223	-
223	224	-
224	225	-
225	226	-
226	227	-
227	228	-
228	229	-
229	230	-
230	231	-
231	220	-
232	233	-
233	234	-
234	235	-
235	236	-
236	237	-
237	238	-
238	239	-
239	240	-
240	241	-
241	242	-
242	243	-
243	244	-
244	245	-
245	246	-
246	247	-
247	248	-
248	249	-
249	250	-
250	251	-
251	252	-
252	253	-

**Текстовое описание местоположения границ  
населенных пунктов, территориальных зон, особо охраняемых природных  
территорий, зон с особыми условиями использования территорий**

Прохождение границы		Описание прохождения границы
от точки	до точки	
1	2	3
253	254	-
254	255	-
255	256	-
256	257	-
257	258	-
258	232	-
259	260	-
260	261	-
261	262	-
262	263	-
263	264	-
264	265	-
265	266	-
266	267	-
267	268	-
268	269	-
269	270	-
270	271	-
271	259	-
272	273	-
273	274	-
274	275	-
275	276	-
276	277	-
277	278	-
278	279	-
279	280	-
280	281	-
281	282	-
282	283	-
283	284	-
284	272	-
285	286	-
286	287	-
287	288	-
288	289	-

**Текстовое описание местоположения границ  
населенных пунктов, территориальных зон, особо охраняемых природных  
территорий, зон с особыми условиями использования территорий**

Прохождение границы		Описание прохождения границы
от точки	до точки	
1	2	3
289	290	-
290	291	-
291	292	-
292	293	-
293	294	-
294	295	-
295	296	-
296	285	-
297	298	-
298	299	-
299	300	-
300	301	-
301	302	-
302	303	-
303	304	-
304	305	-
305	306	-
306	307	-
307	308	-
308	309	-
309	310	-
310	311	-
311	312	-
312	313	-
313	314	-
314	315	-
315	316	-
316	317	-
317	318	-
318	319	-
319	320	-
320	321	-
321	322	-
322	323	-
323	297	-
324	325	-

**Текстовое описание местоположения границ  
населенных пунктов, территориальных зон, особо охраняемых природных  
территорий, зон с особыми условиями использования территорий**

Прохождение границы		Описание прохождения границы
от точки	до точки	
1	2	3
325	326	-
326	327	-
327	328	-
328	329	-
329	330	-
330	331	-
331	332	-
332	333	-
333	334	-
334	335	-
335	336	-
336	337	-
337	324	-
338	339	-
339	340	-
340	341	-
341	342	-
342	343	-
343	344	-
344	345	-
345	346	-
346	347	-
347	348	-
348	349	-
349	350	-
350	351	-
351	352	-
352	353	-
353	354	-
354	355	-
355	356	-
356	357	-
357	358	-
358	359	-
359	360	-
360	361	-

**Текстовое описание местоположения границ  
населенных пунктов, территориальных зон, особо охраняемых природных  
территорий, зон с особыми условиями использования территорий**

Прохождение границы		Описание прохождения границы
от точки	до точки	
1	2	3
361	362	-
362	363	-
363	364	-
364	365	-
365	366	-
366	367	-
367	368	-
368	369	-
369	370	-
370	371	-
371	372	-
372	373	-
373	374	-
374	338	-
375	376	-
376	377	-
377	378	-
378	379	-
379	380	-
380	381	-
381	382	-
382	383	-
383	384	-
384	385	-
385	386	-
386	387	-
387	388	-
388	389	-
389	390	-
390	391	-
391	392	-
392	393	-
393	394	-
394	375	-
395	396	-
396	397	-

**Текстовое описание местоположения границ  
населенных пунктов, территориальных зон, особо охраняемых природных  
территорий, зон с особыми условиями использования территорий**

Прохождение границы		Описание прохождения границы
от точки	до точки	
1	2	3
397	398	-
398	399	-
399	400	-
400	401	-
401	402	-
402	403	-
403	404	-
404	405	-
405	406	-
406	407	-
407	408	-
408	409	-
409	410	-
410	411	-
411	412	-
412	413	-
413	414	-
414	415	-
415	416	-
416	417	-
417	418	-
418	419	-
419	420	-
420	395	-
421	422	-
422	423	-
423	424	-
424	425	-
425	426	-
426	421	-
427	428	-
428	429	-
429	430	-
430	431	-
431	432	-
432	433	-

**Текстовое описание местоположения границ  
населенных пунктов, территориальных зон, особо охраняемых природных  
территорий, зон с особыми условиями использования территорий**

Прохождение границы		Описание прохождения границы
от точки	до точки	
1	2	3
433	434	-
434	435	-
435	436	-
436	437	-
437	438	-
438	439	-
439	440	-
440	441	-
441	442	-
442	443	-
443	444	-
444	445	-
445	446	-
446	447	-
447	448	-
448	449	-
449	450	-
450	451	-
451	452	-
452	453	-
453	454	-
454	455	-
455	456	-
456	457	-
457	458	-
458	459	-
459	460	-
460	461	-
461	462	-
462	463	-
463	464	-
464	465	-
465	466	-
466	467	-
467	468	-
468	469	-



**Текстовое описание местоположения границ  
населенных пунктов, территориальных зон, особо охраняемых природных  
территорий, зон с особыми условиями использования территорий**

Прохождение границы		Описание прохождения границы
от точки	до точки	
1	2	3
469	470	-
470	471	-
471	472	-
472	473	-
473	474	-
474	475	-
475	476	-
476	477	-
477	427	-
478	479	-
479	480	-
480	481	-
481	482	-
482	483	-
483	484	-
484	485	-
485	478	-
486	487	-
487	488	-
488	489	-
489	490	-
490	491	-
491	492	-
492	493	-
493	494	-
494	495	-
495	496	-
496	497	-
497	498	-
498	486	-