

ОПИСАНИЕ МЕСТОПОЛОЖЕНИЯ ГРАНИЦ
территориальная зона "Зона объектов отдыха и туризма"

(наименование объекта, местоположение границ которого описано (далее - объект))

Раздел 1

Сведения об объекте

№ п/п	Характеристики объекта	Описание характеристик
1	2	3
1.	Местоположение объекта	Ленинградская область, район Выборгский, сельское поселение Первомайское
2.	Площадь объекта +/- величина погрешности определения площади (Р +/- Дельта Р)	427750 +/- 11445 м ²
3.	Иные характеристики объекта	-

Раздел 2

Сведения о местоположении границ объекта

1. Система координат МСК 47 зона 1

2. Сведения о характерных точках границ объекта

Обозначение характерных точек границ	Координаты, м		Метод определения координат характерной точки	Средняя квадратическая погрешность положения характерной точки (Mt), м	Описание обозначения точки на местности (при наличии)
	X	Y			
1	2	3	4	5	6
1	466707.20	1355934.91	Картометрический метод	5.0	-
2	466699.74	1355932.95	Картометрический метод	5.0	-
3	466695.21	1355928.36	Картометрический метод	5.0	-
4	466690.03	1355926.64	Картометрический метод	5.0	-
5	466690.72	1355923.80	Картометрический метод	5.0	-
6	466692.07	1355918.33	Картометрический метод	5.0	-
7	466692.57	1355916.33	Картометрический метод	5.0	-
8	466694.42	1355908.81	Картометрический метод	5.0	-
9	466697.54	1355896.15	Картометрический метод	5.0	-
10	466702.08	1355877.71	Картометрический метод	5.0	-
11	466704.27	1355868.13	Картометрический метод	5.0	-
12	466666.83	1355863.21	Картометрический метод	5.0	-
13	466663.45	1355862.77	Картометрический метод	5.0	-
14	466647.81	1355860.71	Картометрический метод	5.0	-
15	466642.67	1355860.01	Картометрический метод	5.0	-
16	466621.87	1355857.18	Картометрический метод	5.0	-
17	466620.22	1355856.96	Картометрический метод	5.0	-
18	466612.83	1355893.10	Картометрический метод	5.0	-
19	466574.84	1355885.24	Картометрический метод	5.0	-
20	466577.19	1355870.93	Картометрический метод	5.0	-
21	466571.11	1355866.95	Картометрический метод	5.0	-
22	466568.60	1355861.09	Картометрический метод	5.0	-

2. Сведения о характерных точках границ объекта					
Обозначение характерных точек границ	Координаты, м		Метод определения координат характерной точки	Средняя квадратическая погрешность положения характерной точки (Mt), м	Описание обозначения точки на местности (при наличии)
	X	Y			
1	2	3	4	5	6
23	466572.42	1355826.07	Картометрический метод	5.0	-
24	466549.32	1355802.93	Картометрический метод	5.0	-
25	466535.20	1355801.10	Картометрический метод	5.0	-
26	466528.29	1355789.49	Картометрический метод	5.0	-
27	466550.02	1355761.61	Картометрический метод	5.0	-
28	466563.32	1355744.53	Картометрический метод	5.0	-
29	466562.72	1355709.54	Картометрический метод	5.0	-
30	466585.60	1355700.33	Картометрический метод	5.0	-
31	466577.96	1355652.30	Картометрический метод	5.0	-
32	466576.71	1355644.39	Картометрический метод	5.0	-
33	466581.54	1355643.62	Картометрический метод	5.0	-
34	466591.69	1355642.01	Картометрический метод	5.0	-
35	466608.28	1355661.46	Картометрический метод	5.0	-
36	466606.91	1355666.88	Картометрический метод	5.0	-
37	466617.29	1355687.57	Картометрический метод	5.0	-
38	466646.63	1355715.97	Картометрический метод	5.0	-
39	466659.64	1355728.57	Картометрический метод	5.0	-
40	466665.41	1355734.16	Картометрический метод	5.0	-
41	466676.30	1355744.70	Картометрический метод	5.0	-
42	466681.39	1355749.63	Картометрический метод	5.0	-
43	466686.61	1355754.68	Картометрический метод	5.0	-
44	466689.83	1355757.79	Картометрический метод	5.0	-
45	466729.73	1355794.99	Картометрический метод	5.0	-
46	466734.49	1355799.43	Картометрический метод	5.0	-
47	466737.44	1355801.52	Картометрический метод	5.0	-
48	466739.99	1355800.35	Картометрический метод	5.0	-

2. Сведения о характерных точках границ объекта					
Обозначение характерных точек границ	Координаты, м		Метод определения координат характерной точки	Средняя квадратическая погрешность положения характерной точки (Mt), м	Описание обозначения точки на местности (при наличии)
	X	Y			
1	2	3	4	5	6
49	466766.64	1355856.86	Картометрический метод	5.0	-
50	466787.79	1355901.72	Картометрический метод	5.0	-
51	466788.13	1355902.44	Картометрический метод	5.0	-
52	466798.72	1355917.47	Картометрический метод	5.0	-
53	466867.91	1355977.69	Картометрический метод	5.0	-
54	466860.56	1355975.94	Картометрический метод	5.0	-
55	466846.77	1355973.84	Картометрический метод	5.0	-
56	466846.35	1355977.81	Картометрический метод	5.0	-
57	466839.77	1355975.88	Картометрический метод	5.0	-
58	466808.50	1355965.61	Картометрический метод	5.0	-
59	466803.23	1355964.04	Картометрический метод	5.0	-
60	466752.87	1355948.02	Картометрический метод	5.0	-
61	466729.09	1355940.65	Картометрический метод	5.0	-
1	466707.20	1355934.91	Картометрический метод	5.0	-
62	467048.83	1356137.72	Картометрический метод	5.0	-
63	467035.72	1356139.20	Картометрический метод	5.0	-
64	467015.81	1356141.44	Картометрический метод	5.0	-
65	467009.29	1356142.18	Картометрический метод	5.0	-
66	466991.69	1356144.16	Картометрический метод	5.0	-
67	466999.24	1356170.82	Картометрический метод	5.0	-
68	466969.40	1356175.50	Картометрический метод	5.0	-
69	466969.82	1356187.94	Картометрический метод	5.0	-
70	466969.88	1356189.78	Картометрический метод	5.0	-
71	466970.94	1356220.94	Картометрический метод	5.0	-
72	466971.21	1356228.95	Картометрический метод	5.0	-
73	466934.71	1356235.09	Картометрический метод	5.0	-

2. Сведения о характерных точках границ объекта					
Обозначение характерных точек границ	Координаты, м		Метод определения координат характерной точки	Средняя квадратическая погрешность положения характерной точки (Mt), м	Описание обозначения точки на местности (при наличии)
	X	Y			
1	2	3	4	5	6
74	466933.03	1356219.03	Картометрический метод	5.0	-
75	466932.73	1356216.17	Картометрический метод	5.0	-
76	466929.43	1356184.62	Картометрический метод	5.0	-
77	466924.84	1356185.37	Картометрический метод	5.0	-
78	466923.67	1356176.58	Картометрический метод	5.0	-
79	466887.41	1356184.89	Картометрический метод	5.0	-
80	466886.93	1356181.24	Картометрический метод	5.0	-
81	466886.40	1356176.83	Картометрический метод	5.0	-
82	466886.26	1356175.70	Картометрический метод	5.0	-
83	466882.97	1356148.55	Картометрический метод	5.0	-
84	466880.36	1356148.86	Картометрический метод	5.0	-
85	466848.02	1356152.74	Картометрический метод	5.0	-
86	466820.84	1356156.20	Картометрический метод	5.0	-
87	466799.32	1356158.59	Картометрический метод	5.0	-
88	466778.49	1356161.24	Картометрический метод	5.0	-
89	466757.66	1356163.89	Картометрический метод	5.0	-
90	466756.66	1356163.99	Картометрический метод	5.0	-
91	466750.15	1356164.70	Картометрический метод	5.0	-
92	466746.89	1356165.06	Картометрический метод	5.0	-
93	466742.01	1356165.72	Картометрический метод	5.0	-
94	466741.35	1356166.93	Картометрический метод	5.0	-
95	466735.72	1356167.68	Картометрический метод	5.0	-
96	466735.42	1356167.37	Картометрический метод	5.0	-
97	466734.28	1356166.18	Картометрический метод	5.0	-
98	466731.88	1356166.43	Картометрический метод	5.0	-
99	466726.58	1356166.99	Картометрический метод	5.0	-

2. Сведения о характерных точках границ объекта					
Обозначение характерных точек границ	Координаты, м		Метод определения координат характерной точки	Средняя квадратическая погрешность положения характерной точки (Mt), м	Описание обозначения точки на местности (при наличии)
	X	Y			
1	2	3	4	5	6
100	466726.55	1356166.71	Картометрический метод	5.0	-
101	466726.16	1356163.07	Картометрический метод	5.0	-
102	466723.54	1356163.35	Картометрический метод	5.0	-
103	466712.95	1356164.46	Картометрический метод	5.0	-
104	466712.48	1356135.08	Картометрический метод	5.0	-
105	466729.91	1355959.37	Картометрический метод	5.0	-
106	466740.28	1355962.70	Картометрический метод	5.0	-
107	466775.19	1355974.30	Картометрический метод	5.0	-
108	466786.36	1355977.80	Картометрический метод	5.0	-
109	466791.42	1355979.38	Картометрический метод	5.0	-
110	466797.16	1355981.18	Картометрический метод	5.0	-
111	466817.04	1355987.12	Картометрический метод	5.0	-
112	466834.15	1355991.43	Картометрический метод	5.0	-
113	466856.85	1355994.58	Картометрический метод	5.0	-
114	466866.33	1355996.84	Картометрический метод	5.0	-
115	466877.19	1356001.07	Картометрический метод	5.0	-
116	466907.98	1356007.07	Картометрический метод	5.0	-
117	466933.55	1356009.86	Картометрический метод	5.0	-
118	466970.15	1356011.92	Картометрический метод	5.0	-
119	466987.10	1356007.74	Картометрический метод	5.0	-
120	467015.31	1356004.18	Картометрический метод	5.0	-
121	467029.35	1356001.63	Картометрический метод	5.0	-
122	467040.83	1355998.50	Картометрический метод	5.0	-
123	467044.75	1355998.18	Картометрический метод	5.0	-
124	467044.17	1356001.76	Картометрический метод	5.0	-
125	467044.64	1356013.16	Картометрический метод	5.0	-

2. Сведения о характерных точках границ объекта					
Обозначение характерных точек границ	Координаты, м		Метод определения координат характерной точки	Средняя квадратическая погрешность положения характерной точки (Mt), м	Описание обозначения точки на местности (при наличии)
	X	Y			
1	2	3	4	5	6
126	467044.93	1356020.26	Картометрический метод	5.0	-
127	467045.02	1356036.38	Картометрический метод	5.0	-
128	467045.11	1356052.30	Картометрический метод	5.0	-
129	467045.38	1356093.77	Картометрический метод	5.0	-
62	467048.83	1356137.72	Картометрический метод	5.0	-
130	473685.19	1351111.41	Картометрический метод	5.0	-
131	473669.73	1351103.21	Картометрический метод	5.0	-
132	473673.63	1351095.85	Картометрический метод	5.0	-
133	473677.93	1351087.75	Картометрический метод	5.0	-
134	473681.62	1351089.70	Картометрический метод	5.0	-
135	473693.39	1351095.95	Картометрический метод	5.0	-
130	473685.19	1351111.41	Картометрический метод	5.0	-
136	473818.48	1350947.23	Картометрический метод	5.0	-
137	473796.49	1350973.14	Картометрический метод	5.0	-
138	473808.46	1350986.95	Картометрический метод	5.0	-
139	473811.95	1350990.97	Картометрический метод	5.0	-
140	473790.68	1351003.06	Картометрический метод	5.0	-
141	473785.09	1351006.24	Картометрический метод	5.0	-
142	473771.34	1350992.98	Картометрический метод	5.0	-
143	473731.21	1351030.29	Картометрический метод	5.0	-
144	473731.11	1351030.22	Картометрический метод	5.0	-
145	473678.19	1351038.68	Картометрический метод	5.0	-
146	473585.81	1351037.70	Картометрический метод	5.0	-
147	473559.88	1351028.66	Картометрический метод	5.0	-
148	473557.74	1351027.91	Картометрический метод	5.0	-
149	473547.04	1351098.58	Картометрический метод	5.0	-

2. Сведения о характерных точках границ объекта					
Обозначение характерных точек границ	Координаты, м		Метод определения координат характерной точки	Средняя квадратическая погрешность положения характерной точки (Mt), м	Описание обозначения точки на местности (при наличии)
	X	Y			
1	2	3	4	5	6
150	473496.16	1351095.83	Картометрический метод	5.0	-
151	473497.76	1351000.48	Картометрический метод	5.0	-
152	473485.51	1350996.83	Картометрический метод	5.0	-
153	473479.42	1350995.01	Картометрический метод	5.0	-
154	473498.47	1350921.99	Картометрический метод	5.0	-
155	473526.49	1350928.12	Картометрический метод	5.0	-
156	473535.03	1350906.62	Картометрический метод	5.0	-
157	473553.09	1350798.43	Картометрический метод	5.0	-
158	473561.26	1350782.47	Картометрический метод	5.0	-
159	473568.60	1350768.14	Картометрический метод	5.0	-
160	473569.59	1350766.21	Картометрический метод	5.0	-
161	473619.22	1350669.35	Картометрический метод	5.0	-
162	473625.00	1350658.06	Картометрический метод	5.0	-
163	473663.06	1350677.62	Картометрический метод	5.0	-
164	473684.63	1350688.71	Картометрический метод	5.0	-
165	473869.38	1350891.74	Картометрический метод	5.0	-
166	473869.34	1350893.73	Картометрический метод	5.0	-
167	473868.74	1350925.53	Картометрический метод	5.0	-
136	473818.48	1350947.23	Картометрический метод	5.0	-
168	474363.15	1350936.09	Картометрический метод	5.0	-
169	474336.56	1350932.17	Картометрический метод	5.0	-
170	474301.71	1350932.64	Картометрический метод	5.0	-
171	474267.67	1350955.45	Картометрический метод	5.0	-
172	474223.07	1350962.80	Картометрический метод	5.0	-
173	474210.58	1350972.33	Картометрический метод	5.0	-
174	474180.37	1350977.18	Картометрический метод	5.0	-

2. Сведения о характерных точках границ объекта					
Обозначение характерных точек границ	Координаты, м		Метод определения координат характерной точки	Средняя квадратическая погрешность положения характерной точки (Mt), м	Описание обозначения точки на местности (при наличии)
	X	Y			
1	2	3	4	5	6
175	474140.85	1350973.22	Картометрический метод	5.0	-
176	474105.08	1350962.55	Картометрический метод	5.0	-
177	474093.18	1350964.55	Картометрический метод	5.0	-
178	474056.61	1350817.88	Картометрический метод	5.0	-
179	474231.53	1350720.91	Картометрический метод	5.0	-
180	474236.52	1350724.95	Картометрический метод	5.0	-
181	474296.12	1350773.21	Картометрический метод	5.0	-
182	474355.88	1350821.60	Картометрический метод	5.0	-
183	474356.23	1350822.58	Картометрический метод	5.0	-
184	474356.23	1350822.58	Картометрический метод	5.0	-
185	474361.62	1350837.51	Картометрический метод	5.0	-
186	474361.82	1350838.07	Картометрический метод	5.0	-
187	474422.33	1351005.79	Картометрический метод	5.0	-
188	474415.89	1350996.35	Картометрический метод	5.0	-
189	474386.18	1350951.39	Картометрический метод	5.0	-
168	474363.15	1350936.09	Картометрический метод	5.0	-
190	476481.17	1348752.24	Картометрический метод	5.0	-
191	476471.05	1348742.01	Картометрический метод	5.0	-
192	476545.12	1348674.81	Картометрический метод	5.0	-
193	476563.12	1348693.01	Картометрический метод	5.0	-
194	476580.29	1348710.37	Картометрический метод	5.0	-
195	476524.02	1348761.63	Картометрический метод	5.0	-
196	476506.23	1348777.57	Картометрический метод	5.0	-
197	476503.44	1348774.75	Картометрический метод	5.0	-
198	476503.34	1348774.65	Картометрический метод	5.0	-
190	476481.17	1348752.24	Картометрический метод	5.0	-

2. Сведения о характерных точках границ объекта					
Обозначение характерных точек границ	Координаты, м		Метод определения координат характерной точки	Средняя квадратическая погрешность положения характерной точки (Mt), м	Описание обозначения точки на местности (при наличии)
	X	Y			
1	2	3	4	5	6
199	476500.90	1366572.48	Картометрический метод	5.0	-
200	476498.41	1366542.53	Картометрический метод	5.0	-
201	476455.87	1366533.05	Картометрический метод	5.0	-
202	476432.28	1366521.37	Картометрический метод	5.0	-
203	476409.07	1366500.52	Картометрический метод	5.0	-
204	476394.39	1366483.25	Картометрический метод	5.0	-
205	476392.37	1366463.10	Картометрический метод	5.0	-
206	476351.50	1366365.79	Картометрический метод	5.0	-
207	476361.73	1366345.93	Картометрический метод	5.0	-
208	476404.46	1366326.36	Картометрический метод	5.0	-
209	476418.53	1366312.65	Картометрический метод	5.0	-
210	476420.87	1366275.39	Картометрический метод	5.0	-
211	476396.12	1366229.62	Картометрический метод	5.0	-
212	476398.52	1366189.65	Картометрический метод	5.0	-
213	476430.38	1366165.71	Картометрический метод	5.0	-
214	476437.28	1366146.42	Картометрический метод	5.0	-
215	476400.13	1366133.45	Картометрический метод	5.0	-
216	476384.68	1366098.19	Картометрический метод	5.0	-
217	476384.89	1366083.67	Картометрический метод	5.0	-
218	476396.41	1366075.90	Картометрический метод	5.0	-
219	476423.69	1366084.97	Картометрический метод	5.0	-
220	476428.32	1366081.00	Картометрический метод	5.0	-
221	476408.54	1366051.00	Картометрический метод	5.0	-
222	476400.21	1366028.28	Картометрический метод	5.0	-
223	476400.71	1366027.38	Картометрический метод	5.0	-
224	476410.51	1366009.69	Картометрический метод	5.0	-

2. Сведения о характерных точках границ объекта					
Обозначение характерных точек границ	Координаты, м		Метод определения координат характерной точки	Средняя квадратическая погрешность положения характерной точки (Mt), м	Описание обозначения точки на местности (при наличии)
	X	Y			
1	2	3	4	5	6
225	476427.07	1365999.70	Картометрический метод	5.0	-
226	476431.53	1365997.01	Картометрический метод	5.0	-
227	476453.46	1365994.42	Картометрический метод	5.0	-
228	476483.51	1366011.41	Картометрический метод	5.0	-
229	476499.69	1366008.57	Картометрический метод	5.0	-
230	476539.12	1365982.78	Картометрический метод	5.0	-
231	476568.49	1365990.94	Картометрический метод	5.0	-
232	476577.17	1366008.14	Картометрический метод	5.0	-
233	476591.59	1366081.08	Картометрический метод	5.0	-
234	476578.34	1366101.53	Картометрический метод	5.0	-
235	476516.90	1366154.20	Картометрический метод	5.0	-
236	476495.60	1366188.75	Картометрический метод	5.0	-
237	476497.17	1366203.44	Картометрический метод	5.0	-
238	476506.42	1366208.52	Картометрический метод	5.0	-
239	476546.42	1366191.59	Картометрический метод	5.0	-
240	476571.25	1366190.59	Картометрический метод	5.0	-
241	476602.92	1366214.93	Картометрический метод	5.0	-
242	476604.65	1366216.26	Картометрический метод	5.0	-
243	476594.32	1366253.57	Картометрический метод	5.0	-
244	476580.24	1366290.36	Картометрический метод	5.0	-
245	476552.97	1366325.62	Картометрический метод	5.0	-
246	476500.49	1366344.49	Картометрический метод	5.0	-
247	476510.06	1366408.40	Картометрический метод	5.0	-
248	476528.17	1366466.50	Картометрический метод	5.0	-
249	476542.05	1366474.43	Картометрический метод	5.0	-
250	476561.92	1366458.53	Картометрический метод	5.0	-

2. Сведения о характерных точках границ объекта					
Обозначение характерных точек границ	Координаты, м		Метод определения координат характерной точки	Средняя квадратическая погрешность положения характерной точки (Mt), м	Описание обозначения точки на местности (при наличии)
	X	Y			
1	2	3	4	5	6
251	476562.93	1366410.10	Картометрический метод	5.0	-
252	476574.23	1366398.58	Картометрический метод	5.0	-
253	476591.44	1366400.64	Картометрический метод	5.0	-
254	476628.42	1366444.92	Картометрический метод	5.0	-
255	476648.01	1366486.42	Картометрический метод	5.0	-
256	476648.01	1366511.17	Картометрический метод	5.0	-
257	476632.47	1366535.92	Картометрический метод	5.0	-
258	476618.65	1366537.08	Картометрический метод	5.0	-
259	476601.66	1366518.94	Картометрический метод	5.0	-
260	476592.97	1366514.10	Картометрический метод	5.0	-
261	476579.08	1366521.38	Картометрический метод	5.0	-
262	476556.60	1366559.72	Картометрический метод	5.0	-
263	476548.66	1366579.56	Картометрический метод	5.0	-
264	476528.09	1366582.40	Картометрический метод	5.0	-
265	476505.99	1366584.25	Картометрический метод	5.0	-
199	476500.90	1366572.48	Картометрический метод	5.0	-
266	480441.60	1359223.32	Картометрический метод	5.0	-
267	480440.16	1359220.87	Картометрический метод	5.0	-
268	480503.66	1359173.25	Картометрический метод	5.0	-
269	480507.35	1359171.03	Картометрический метод	5.0	-
270	480507.36	1359171.03	Картометрический метод	5.0	-
271	480530.12	1359157.37	Картометрический метод	5.0	-
272	480534.62	1359172.64	Картометрический метод	5.0	-
273	480538.54	1359185.96	Картометрический метод	5.0	-
274	480573.78	1359305.54	Картометрический метод	5.0	-
275	480580.39	1359341.92	Картометрический метод	5.0	-

2. Сведения о характерных точках границ объекта					
Обозначение характерных точек границ	Координаты, м		Метод определения координат характерной точки	Средняя квадратическая погрешность положения характерной точки (Mt), м	Описание обозначения точки на местности (при наличии)
	X	Y			
1	2	3	4	5	6
276	480570.47	1359374.99	Картометрический метод	5.0	-
277	480534.09	1359361.76	Картометрический метод	5.0	-
278	480487.79	1359302.23	Картометрический метод	5.0	-
279	480441.60	1359223.32	Картометрический метод	5.0	-
266	480441.60	1359223.32	Картометрический метод	5.0	-
280	488499.36	1349482.69	Картометрический метод	5.0	-
281	488424.64	1349577.33	Картометрический метод	5.0	-
282	488392.60	1349613.00	Картометрический метод	5.0	-
283	488374.79	1349607.59	Картометрический метод	5.0	-
284	488378.91	1349519.78	Картометрический метод	5.0	-
285	488443.84	1349425.65	Картометрический метод	5.0	-
286	488424.17	1349365.03	Картометрический метод	5.0	-
287	488388.79	1349370.71	Картометрический метод	5.0	-
288	488435.81	1349257.33	Картометрический метод	5.0	-
289	488438.83	1349250.05	Картометрический метод	5.0	-
290	488734.33	1349240.67	Картометрический метод	5.0	-
291	488777.57	1349239.29	Картометрический метод	5.0	-
292	488838.88	1349237.35	Картометрический метод	5.0	-
293	488844.89	1349252.51	Картометрический метод	5.0	-
294	488852.04	1349270.53	Картометрический метод	5.0	-
295	488852.11	1349270.69	Картометрический метод	5.0	-
296	488848.67	1349276.37	Картометрический метод	5.0	-
297	488842.87	1349285.99	Картометрический метод	5.0	-
298	488649.65	1349394.32	Картометрический метод	5.0	-
299	488577.17	1349391.67	Картометрический метод	5.0	-
300	488533.76	1349390.08	Картометрический метод	5.0	-

2. Сведения о характерных точках границ объекта

Обозначение характерных точек границ	Координаты, м		Метод определения координат характерной точки	Средняя квадратическая погрешность положения характерной точки (Mt), м	Описание обозначения точки на местности (при наличии)
	X	Y			
1	2	3	4	5	6
280	488499.36	1349482.69	Картометрический метод	5.0	-

3. Сведения о характерных точках части (частей) границы объекта

Обозначение характерных точек части границы	Координаты, м		Метод определения координат характерной точки	Средняя квадратическая погрешность положения характерной точки (Mt), м	Описание обозначения точки на местности (при наличии)
	X	Y			
1	2	3	4	5	6
-	-	-	-	-	-

Раздел 3

Сведения о местоположении измененных (уточненных) границ объекта

1. Система координат -

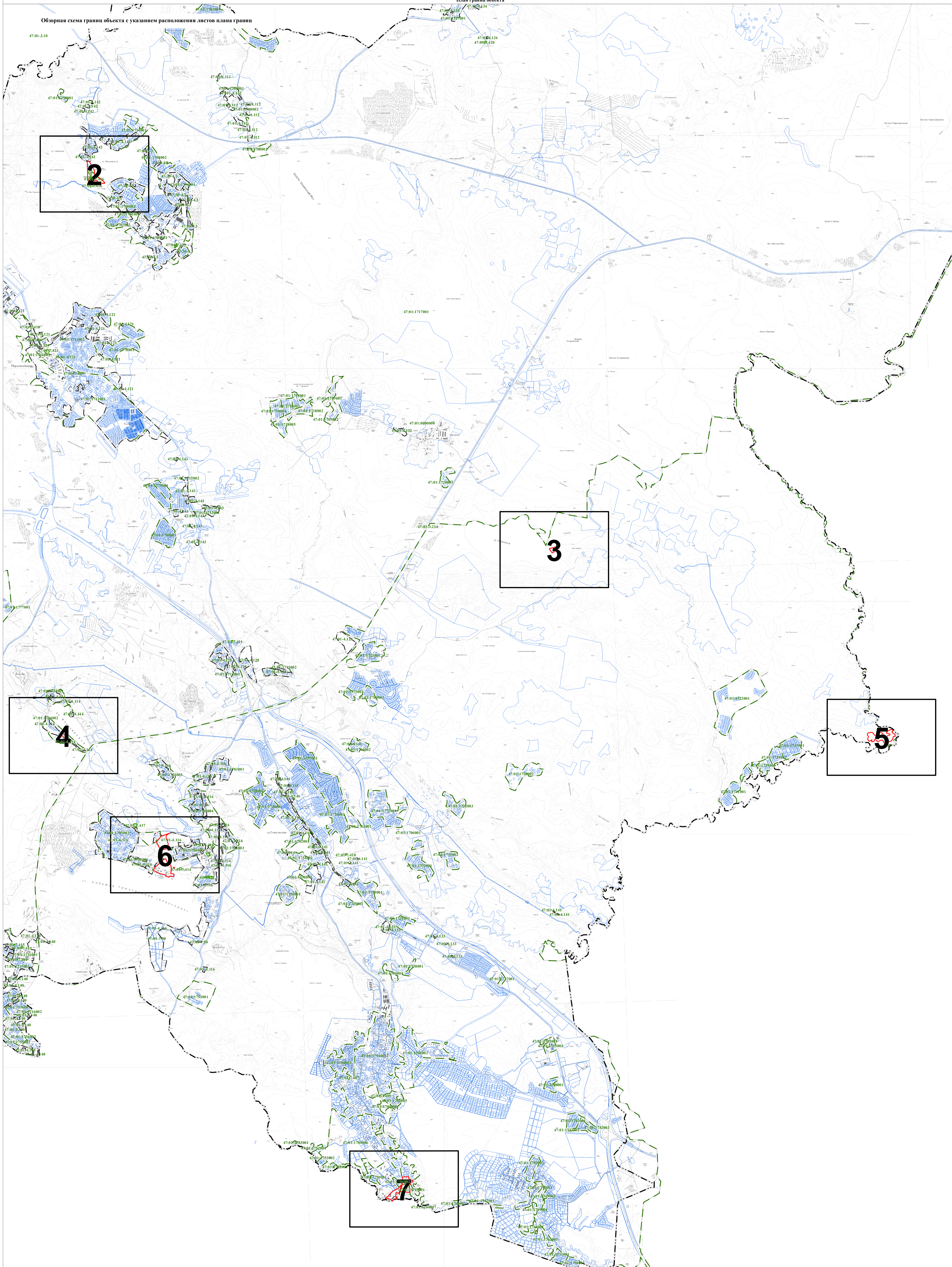
2. Сведения о характерных точках границ объекта

Обозначение характерных точек границ	Существующие координаты, м		Измененные (уточненные) координаты, м		Метод определения координат характерной точки	Средняя квадратическая погрешность положения характерной точки (M _t), м	Описание обозначения точки на местности (при наличии)
	X	Y	X	Y			
1	2	3	4	5	6	7	8
-	-	-	-	-	-	-	

3. Сведения о характерных точках части (частей) границы объекта

Обозначение характерных точек части границы	Существующие координаты, м		Измененные (уточненные) координаты, м		Метод определения координат характерной точки	Средняя квадратическая погрешность положения характерной точки (M _t), м	Описание обозначения точки на местности (при наличии)
	X	Y	X	Y			
1	2	3	4	5	6	7	8
-	-	-	-	-	-	-	

Обзорная схема границ объекта с указанием расположения листов плана границ



Масштаб 1:25000

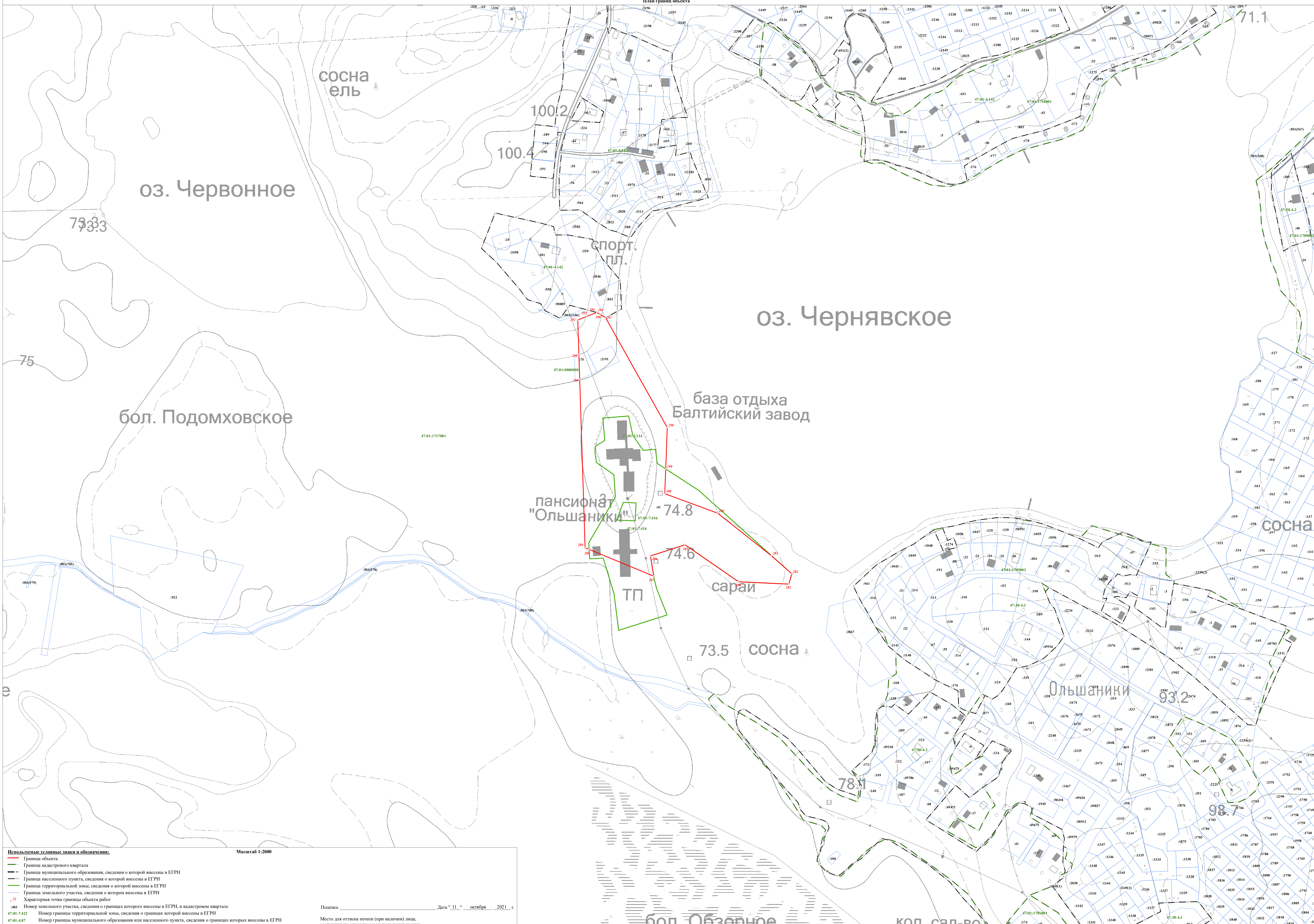
Используемые условные знаки и обозначения:

- Граница объекта
- Граница кадастрового квартала
- Граница муниципального образования, сведения о которой внесены в ЕГРН
- Граница населенного пункта, сведения о которой внесены в ЕГРН
- Граница территориальной зоны, сведения о которой внесены в ЕГРН
- Граница земельного участка, сведения о котором внесены в ЕГРН

47-01-7422 Номер границы территориальной зоны, сведения о границах которой внесены в ЕГРН
 47-01-487 Номер границы муниципального образования или населенного пункта, сведения о границах которых внесены в ЕГРН
 47-01-1713001 Номер кадастрового квартала

Подпись _____ Дата " 11 " октября 2021 г.

Место для оттиска печати (при наличии) лица, составившего описание местоположения границ



Используемые условные знаки и обозначения:

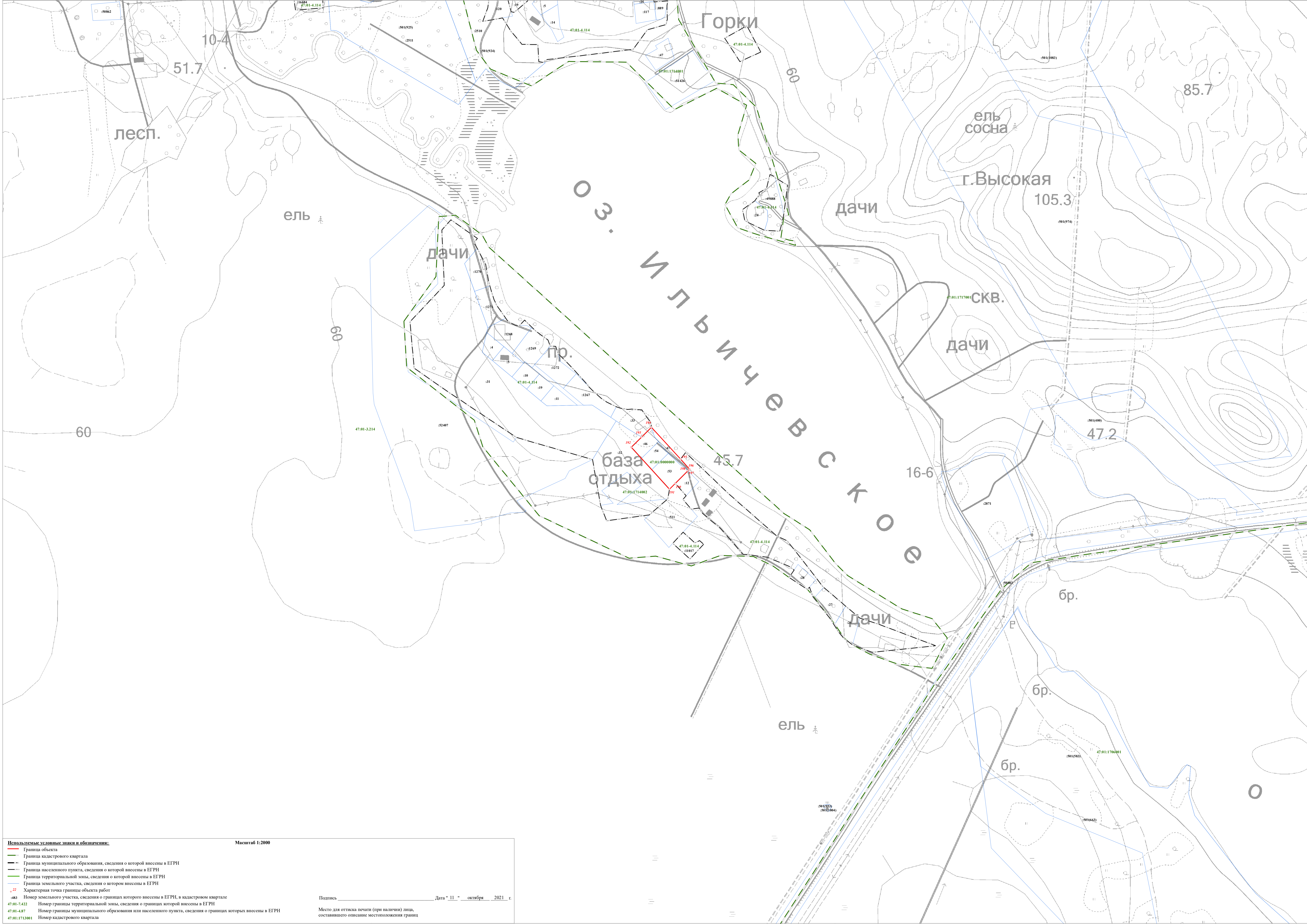
- Граница объекта
- Граница кадастрового квартала
- Граница муниципального образования, сведения о которой внесены в ЕГРН
- Граница населенного пункта, сведения о которой внесены в ЕГРН
- Граница территориальной зоны, сведения о которой внесены в ЕГРН
- Граница земельного участка, сведения о котором внесены в ЕГРН
- Характерная точка границы объекта работ

483 Номер земельного участка, сведения о границах которого внесены в ЕГРН, в кадастровом квартале
 47-01-7.422 Номер границы территориальной зоны, сведения о границах которой внесены в ЕГРН
 47-01-4.87 Номер границы муниципального образования или населенного пункта, сведения о границах которых внесены в ЕГРН
 47-01-1713001 Номер кадастрового квартала

Масштаб 1:2000

Подпись _____ Дата " 11 " октября 2021 г.

Место для оттиска печати (при наличии) лица, составившего описание местоположения границ



Используемые условные знаки и обозначения:

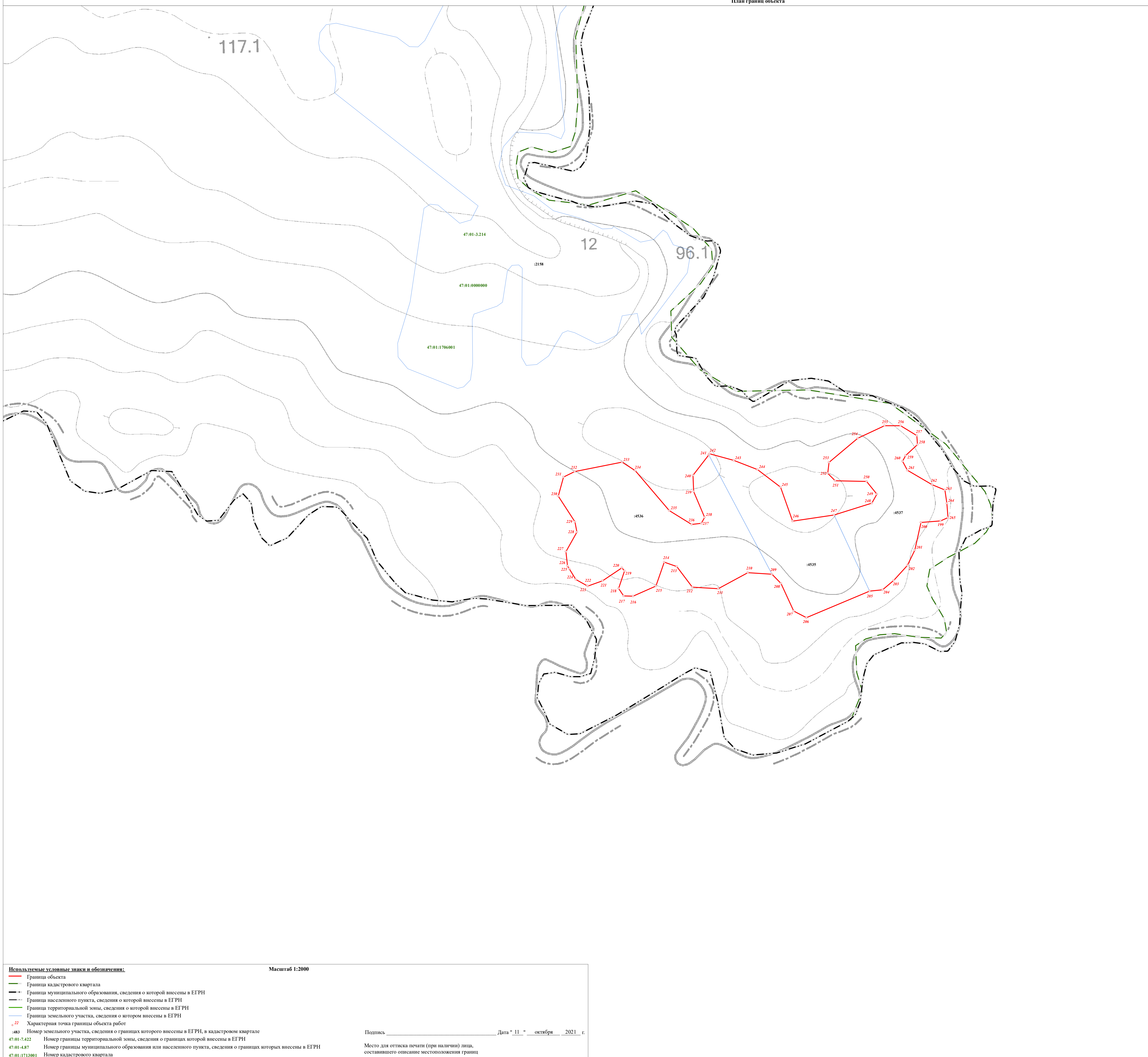
- Граница объекта
- Граница кадастрового квартала
- Граница муниципального образования, сведения о границах которой внесены в ЕГРН
- Граница населенного пункта, сведения о границах которой внесены в ЕГРН
- Граница территориальной зоны, сведения о границах которой внесены в ЕГРН
- Граница земельного участка, сведения о котором внесены в ЕГРН
- Характерная точка границы объекта работ

483 Номер земельного участка, сведения о границах которого внесены в ЕГРН, в кадастровом квартале
 47:01:7422 Номер границы территориальной зоны, сведения о границах которой внесены в ЕГРН
 47:01:487 Номер границы муниципального образования или населенного пункта, сведения о границах которых внесены в ЕГРН
 47:01:1713001 Номер кадастрового квартала

Масштаб 1:2000

Подпись _____ Дата " 11 " октября 2021 г.

Место для оттиска печати (при наличии) лица, составившего описание местоположения границ



Используемые условные знаки и обозначения:

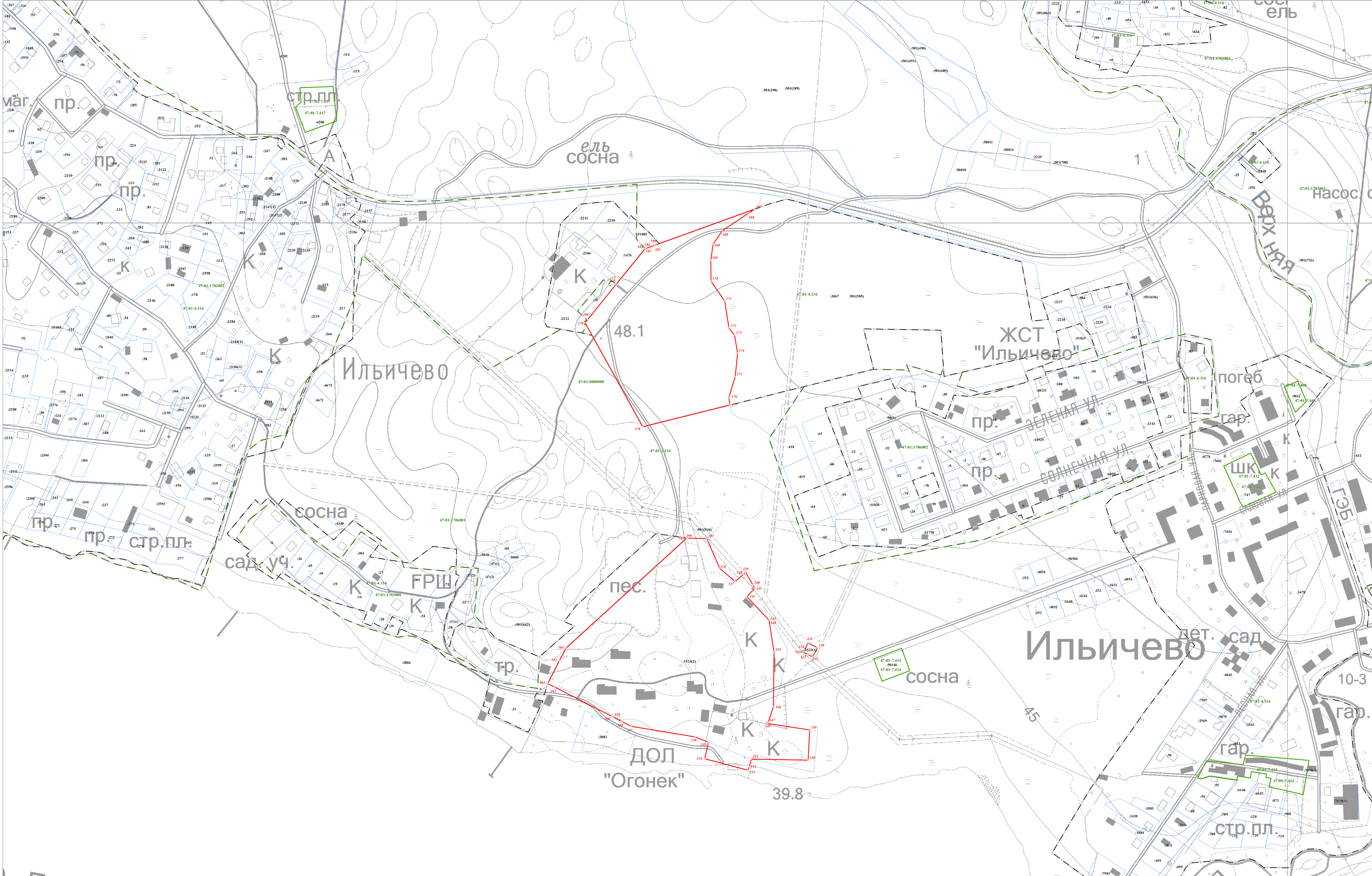
- Граница объекта
- Граница кадастрового квартала
- Граница муниципального образования, сведения о которой внесены в ЕГРН
- Граница населенного пункта, сведения о которой внесены в ЕГРН
- Граница территориальной зоны, сведения о которой внесены в ЕГРН
- Граница земельного участка, сведения о котором внесены в ЕГРН
- Характерная точка границы объекта работ

483 Номер земельного участка, сведения о границах которого внесены в ЕГРН, в кадастровом квартале
 47:01:7422 Номер границы территориальной зоны, сведения о границах которой внесены в ЕГРН
 47:01:487 Номер границы муниципального образования или населенного пункта, сведения о границах которых внесены в ЕГРН
 47:01:1713001 Номер кадастрового квартала

Масштаб 1:2000

Подпись _____ Дата " 11 " октября 2021 г.

Место для оттиска печати (при наличии) лица, составившего описание местоположения границ



Используемые условные знаки и обозначения:

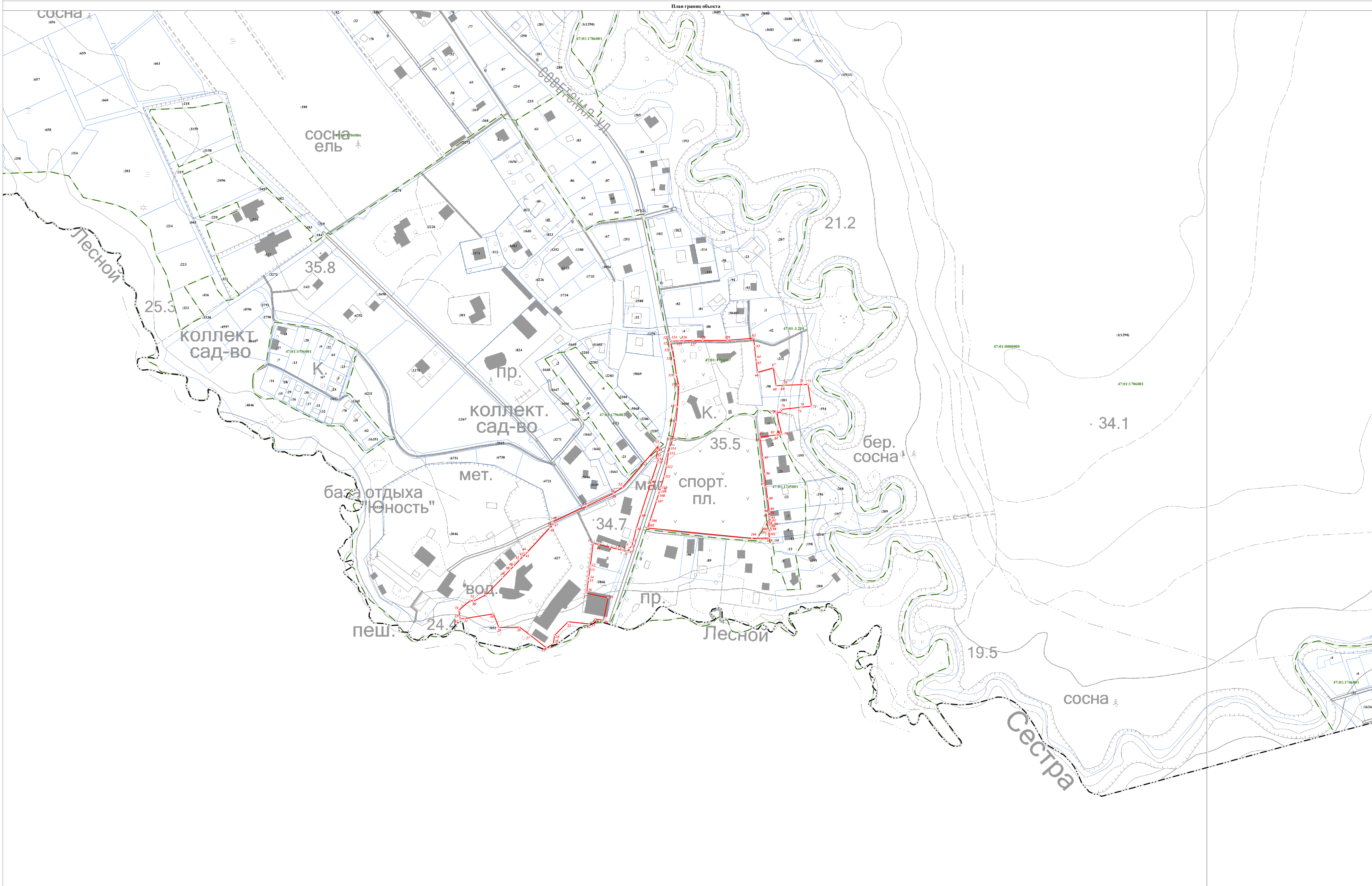
- Граница объекта
- Граница кадастрового квартала
- Граница муниципального образования, сведения о которой внесены в ЕГРН
- Граница населенного пункта, сведения о которой внесены в ЕГРН
- Граница территориальной зоны, сведения о которой внесены в ЕГРН
- Граница земельного участка, сведения о котором внесены в ЕГРН
- Характерная точка границы объекта работ

483 Номер земельного участка, сведения о границах которого внесены в ЕГРН, в кадастровом квартале
 47-01-7-422 Номер границы территориальной зоны, сведения о границах которой внесены в ЕГРН
 47-01-4-87 Номер границы муниципального образования или населенного пункта, сведения о границах которых внесены в ЕГРН
 47-01-1713001 Номер кадастрового квартала

Масштаб 1:2000

Подпись _____ Дата " 11 " октября 2021 г.

Место для оттиска печати (при наличии) лица, составившего описание местоположения границ



Используемые условные знаки и обозначения:

- Граница объекта
- Граница кадастрового квартала
- Граница муниципального образования, сведения о границах которой внесены в ЕГРН
- Граница населенного пункта, сведения о границах которой внесены в ЕГРН
- Граница территориальной зоны, сведения о границах которой внесены в ЕГРН
- Граница земельного участка, сведения о котором внесены в ЕГРН
- Характерная точка границы объекта работ

№83 Номер земельного участка, сведения о границах которого внесены в ЕГРН, в кадастровом квартале
 47-01-7-422 Номер границы территориальной зоны, сведения о границах которой внесены в ЕГРН
 47-01-4-87 Номер границы муниципального образования или населенного пункта, сведения о границах которых внесены в ЕГРН
 47-01-1713-001 Номер кадастрового квартала

Масштаб 1:2000

Подпись _____ Дата " 11 " октября 2021 г.

Место для отрисовки печати (при наличии) лица, составившего описание местоположения границ

**Текстовое описание местоположения границ
населенных пунктов, территориальных зон, особо охраняемых природных
территорий, зон с особыми условиями использования территорий**

Прохождение границы		Описание прохождения границы
от точки	до точки	
1	2	3
1	2	-
2	3	-
3	4	-
4	5	-
5	6	-
6	7	-
7	8	-
8	9	-
9	10	-
10	11	-
11	12	-
12	13	-
13	14	-
14	15	-
15	16	-
16	17	-
17	18	-
18	19	-
19	20	-
20	21	-
21	22	-
22	23	-
23	24	-
24	25	-
25	26	-
26	27	-
27	28	-
28	29	-
29	30	-
30	31	-
31	32	-
32	33	-
33	34	-
34	35	-
35	36	-
36	37	-

**Текстовое описание местоположения границ
населенных пунктов, территориальных зон, особо охраняемых природных
территорий, зон с особыми условиями использования территорий**

Прохождение границы		Описание прохождения границы
от точки	до точки	
1	2	3
37	38	-
38	39	-
39	40	-
40	41	-
41	42	-
42	43	-
43	44	-
44	45	-
45	46	-
46	47	-
47	48	-
48	49	-
49	50	-
50	51	-
51	52	-
52	53	-
53	54	-
54	55	-
55	56	-
56	57	-
57	58	-
58	59	-
59	60	-
60	61	-
61	1	-
62	63	-
63	64	-
64	65	-
65	66	-
66	67	-
67	68	-
68	69	-
69	70	-
70	71	-
71	72	-
72	73	-

**Текстовое описание местоположения границ
населенных пунктов, территориальных зон, особо охраняемых природных
территорий, зон с особыми условиями использования территорий**

Прохождение границы		Описание прохождения границы
от точки	до точки	
1	2	3
73	74	-
74	75	-
75	76	-
76	77	-
77	78	-
78	79	-
79	80	-
80	81	-
81	82	-
82	83	-
83	84	-
84	85	-
85	86	-
86	87	-
87	88	-
88	89	-
89	90	-
90	91	-
91	92	-
92	93	-
93	94	-
94	95	-
95	96	-
96	97	-
97	98	-
98	99	-
99	100	-
100	101	-
101	102	-
102	103	-
103	104	-
104	105	-
105	106	-
106	107	-
107	108	-
108	109	-

**Текстовое описание местоположения границ
населенных пунктов, территориальных зон, особо охраняемых природных
территорий, зон с особыми условиями использования территорий**

Прохождение границы		Описание прохождения границы
от точки	до точки	
1	2	3
109	110	-
110	111	-
111	112	-
112	113	-
113	114	-
114	115	-
115	116	-
116	117	-
117	118	-
118	119	-
119	120	-
120	121	-
121	122	-
122	123	-
123	124	-
124	125	-
125	126	-
126	127	-
127	128	-
128	129	-
129	62	-
130	131	-
131	132	-
132	133	-
133	134	-
134	135	-
135	130	-
136	137	-
137	138	-
138	139	-
139	140	-
140	141	-
141	142	-
142	143	-
143	144	-
144	145	-

**Текстовое описание местоположения границ
населенных пунктов, территориальных зон, особо охраняемых природных
территорий, зон с особыми условиями использования территорий**

Прохождение границы		Описание прохождения границы
от точки	до точки	
1	2	3
145	146	-
146	147	-
147	148	-
148	149	-
149	150	-
150	151	-
151	152	-
152	153	-
153	154	-
154	155	-
155	156	-
156	157	-
157	158	-
158	159	-
159	160	-
160	161	-
161	162	-
162	163	-
163	164	-
164	165	-
165	166	-
166	167	-
167	136	-
168	169	-
169	170	-
170	171	-
171	172	-
172	173	-
173	174	-
174	175	-
175	176	-
176	177	-
177	178	-
178	179	-
179	180	-
180	181	-

**Текстовое описание местоположения границ
населенных пунктов, территориальных зон, особо охраняемых природных
территорий, зон с особыми условиями использования территорий**

Прохождение границы		Описание прохождения границы
от точки	до точки	
1	2	3
181	182	-
182	183	-
183	184	-
184	185	-
185	186	-
186	187	-
187	188	-
188	189	-
189	168	-
190	191	-
191	192	-
192	193	-
193	194	-
194	195	-
195	196	-
196	197	-
197	198	-
198	190	-
199	200	-
200	201	-
201	202	-
202	203	-
203	204	-
204	205	-
205	206	-
206	207	-
207	208	-
208	209	-
209	210	-
210	211	-
211	212	-
212	213	-
213	214	-
214	215	-
215	216	-
216	217	-

**Текстовое описание местоположения границ
населенных пунктов, территориальных зон, особо охраняемых природных
территорий, зон с особыми условиями использования территорий**

Прохождение границы		Описание прохождения границы
от точки	до точки	
1	2	3
217	218	-
218	219	-
219	220	-
220	221	-
221	222	-
222	223	-
223	224	-
224	225	-
225	226	-
226	227	-
227	228	-
228	229	-
229	230	-
230	231	-
231	232	-
232	233	-
233	234	-
234	235	-
235	236	-
236	237	-
237	238	-
238	239	-
239	240	-
240	241	-
241	242	-
242	243	-
243	244	-
244	245	-
245	246	-
246	247	-
247	248	-
248	249	-
249	250	-
250	251	-
251	252	-
252	253	-

**Текстовое описание местоположения границ
населенных пунктов, территориальных зон, особо охраняемых природных
территорий, зон с особыми условиями использования территорий**

Прохождение границы		Описание прохождения границы
от точки	до точки	
1	2	3
253	254	-
254	255	-
255	256	-
256	257	-
257	258	-
258	259	-
259	260	-
260	261	-
261	262	-
262	263	-
263	264	-
264	265	-
265	199	-
266	267	-
267	268	-
268	269	-
269	270	-
270	271	-
271	272	-
272	273	-
273	274	-
274	275	-
275	276	-
276	277	-
277	278	-
278	279	-
279	266	-
280	281	-
281	282	-
282	283	-
283	284	-
284	285	-
285	286	-
286	287	-
287	288	-
288	289	-

**Текстовое описание местоположения границ
населенных пунктов, территориальных зон, особо охраняемых природных
территорий, зон с особыми условиями использования территорий**

Прохождение границы		Описание прохождения границы
от точки	до точки	
1	2	3
289	290	-
290	291	-
291	292	-
292	293	-
293	294	-
294	295	-
295	296	-
296	297	-
297	298	-
298	299	-
299	300	-
300	280	-