

АДМИНИСТРАЦИЯ ЛЕНИНГРАДСКОЙ ОБЛАСТИ
КОМИТЕТ ПО СОХРАНЕНИЮ КУЛЬТУРНОГО НАСЛЕДИЯ
ЛЕНИНГРАДСКОЙ ОБЛАСТИ

ПРИКАЗ

«18» ноября 2021 г.

№ 01-03/21-167
Санкт-Петербург

О включении выявленного объекта культурного наследия «Береговая батарея Хумалайоки. Комплекс - Батарея на 4 пушки 35 калибра», расположенного по адресу: Ленинградская область, Выборгский район, берег Финского залива, к Ю-В от пос. Ермилово, в единый государственный реестр объектов культурного наследия (памятников истории и культуры) народов Российской Федерации в качестве объекта культурного наследия регионального значения – достопримечательное место с наименованием «Береговая батарея Хумалайоки. Батарея на 4 пушки 35 калибра», об утверждении границ территории достопримечательного места, установлении предмета охраны, требований к осуществлению деятельности в границах территории достопримечательного места и требований к градостроительному регламенту в границах территории достопримечательного места

В соответствии со ст. 3.1, 5.1, 9.2, 18, 33, 56.4 Федерального закона от 25 июня 2002 года № 73-ФЗ «Об объектах культурного наследия (памятниках истории и культуры) народов Российской Федерации», ст. 4 областного закона Ленинградской области от 25 декабря 2015 года № 140-оз «О государственной охране, сохранении, использовании и популяризации объектов культурного наследия (памятников истории и культуры) народов Российской Федерации, расположенных на территории Ленинградской области», п. 2.1.2, 2.3.7 Положения о комитете по сохранению культурного наследия Ленинградской области, утвержденного постановлением Правительства Ленинградской области от 24 декабря 2020 года № 850, на основании положительного заключения государственной историко-культурной экспертизы, выполненной экспертом – юридическим лицом: обществом с ограниченной ответственностью «Архитектурно-конструкторское бюро «ПетроГрадПроект» (аттестованный эксперт Трушковский В.Э., приказ Минкультуры России от 17 сентября 2018 года № 1627), приказываю:

1. Включить выявленный объект культурного наследия «Береговая батарея Хумалайоки. Комплекс - Батарея на 4 пушки 35 калибра», расположенный по адресу: Ленинградская область, Выборгский район, берег Финского залива, к Ю-В от пос. Ермилово, в единый государственный реестр объектов культурного наследия (памятников истории и культуры) народов Российской Федерации в качестве объекта культурного наследия регионального значения с наименованием «Береговая батарея Хумалайоки. Батарея на 4 пушки 35 калибра», 1914-1916 гг., вид – достопримечательное место, местонахождение: Ленинградская область, Выборгский район, берег Финского залива к Ю-В от пос. Ермилово.

2. Утвердить границы территории объекта культурного наследия регионального значения - достопримечательное место «Береговая батарея Хумалайоки. Батарея на 4 пушки 35 калибра», согласно приложению 1 к настоящему приказу.

3. Установить требования к осуществлению деятельности и требования к градостроительным регламентам в границах территории объекта культурного наследия регионального значения - достопримечательного места «Береговая батарея Хумалайоки. Батарея на 4 пушки 35 калибра», согласно приложению 2 к настоящему приказу.

4. Установить предмет охраны объекта культурного наследия регионального значения - достопримечательного места «Береговая батарея Хумалайоки. Батарея на 4 пушки 35 калибра», согласно приложению 3 к настоящему приказу.

5. Исключить выявленный объект культурного наследия «Береговая батарея Хумалайоки. Комплекс - Батарея на 4 пушки 35 калибра», расположенный по адресу: Ленинградская область, Выборгский район, берег Финского залива к Ю-В от пос. Ермилово, из перечня выявленных объектов культурного наследия, расположенных на территории Ленинградской области, утвержденного приказом комитета по культуре Ленинградской области от 01 декабря 2015 года № 01-03/15-63 (пункт 931).

6. Отделу по осуществлению полномочий Ленинградской области в сфере объектов культурного наследия комитета по сохранению культурного наследия Ленинградской области обеспечить:

- внесение соответствующих сведений об объекте культурного наследия, указанном в пункте 1 настоящего приказа, в Единый государственный реестр объектов культурного наследия (памятников истории и культуры) народов Российской Федерации;

- копию настоящего приказа направить в сроки, установленные действующим законодательством, в федеральный орган исполнительной власти, уполномоченный Правительством Российской Федерации на осуществление государственного кадастрового учета, государственной регистрации прав, ведение Единого государственного реестра недвижимости и предоставление сведений, содержащихся в Едином государственном реестре недвижимости, его территориальные органы.

- направить письменное уведомление собственнику или иному законному владельцу земельного участка, расположенного в границах территории достопримечательного места, о включении объекта культурного наследия, указанного в пункте 1 настоящего приказа, в единый государственный реестр

объектов культурного наследия (памятников истории и культуры) народов Российской Федерации.

7. Настоящий приказ вступает в силу со дня его официального опубликования.

8. Контроль за исполнением настоящего приказа оставляю за собой.

Заместитель Председателя Правительства
Ленинградской области – председатель
комитета по сохранению культурного
наследия



В.О. Цой

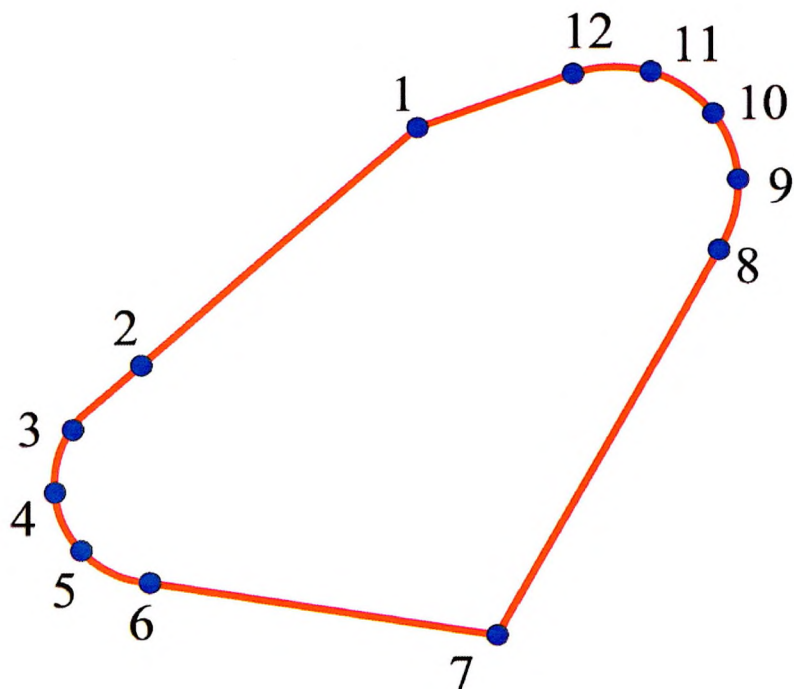
Приложение 1
к приказу комитета по сохранению
культурного наследия Ленинградской области
от « 18 » ноября 2021 года
№ 01-03/21-167

**Границы территории объекта культурного наследия регионального значения -
достопримечательное место «Береговая батарея Хумалайоки. Батарея
на 4 пушки 35 калибра», расположенного по адресу: Ленинградская область,
Выборгский район, берег Финского залива к Ю-В от пос. Ермилово**



Условные обозначения:
—● Границы территории объекта культурного наследия

**Координаты поворотных (характерных) точек границы территории объекта культурного наследия регионального значения - достопримечательное место «Береговая батарея Хумалайоки. Батарея на 4 пушки 35 калибра», расположенного по адресу: Ленинградская область, Выборгский район, берег Финского залива к Ю-В от пос. Ермилово
МСК-47**

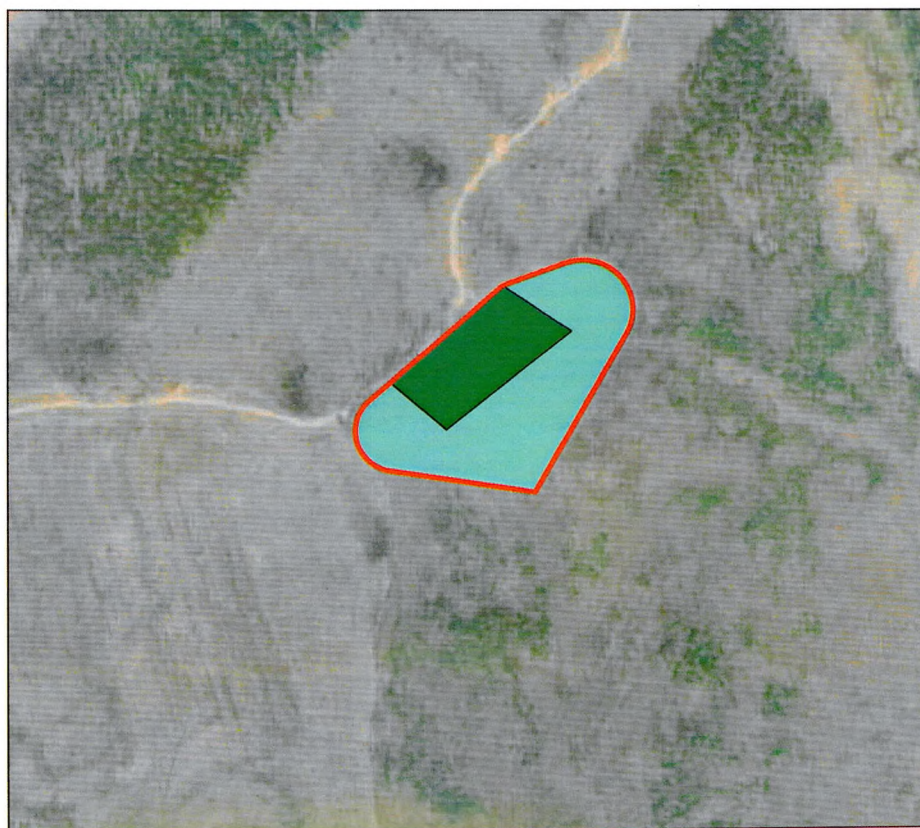


Номер поворотной (характерной) точки	Координаты поворотных (характерных) точек в местной системе координат (МСК-47)	
	X	Y
1	480443.981	1294977.345
2	480343.935	1294880.968
3	480303.312	1294836.278
4	480284.101	1294842.933
5	480266.090	1294868.115
6	480262.186	1294882.028
7	480246.065	1295031.611
8	480418.045	1295085.995
9	480438.818	1295085.649
10	480452.671	1295072.482
11	480459.249	1295045.454
12	480458.313	1295027.040




Приложение 2
к приказу комитета по сохранению
культурного наследия Ленинградской области
от « 18 » ноября 2021 года
№ 01-03/21-167

**Требования к осуществлению деятельности и требования
к градостроительным регламентам в границах территории объекта
культурного наследия регионального значения - достопримечательного места
«Береговая батарея Хумалайоки. Батарея на 4 пушки 35 калибра»,
расположенного по адресу: Ленинградская область, Выборгский район,
берег Финского залива к Ю-В от пос. Ермилово**

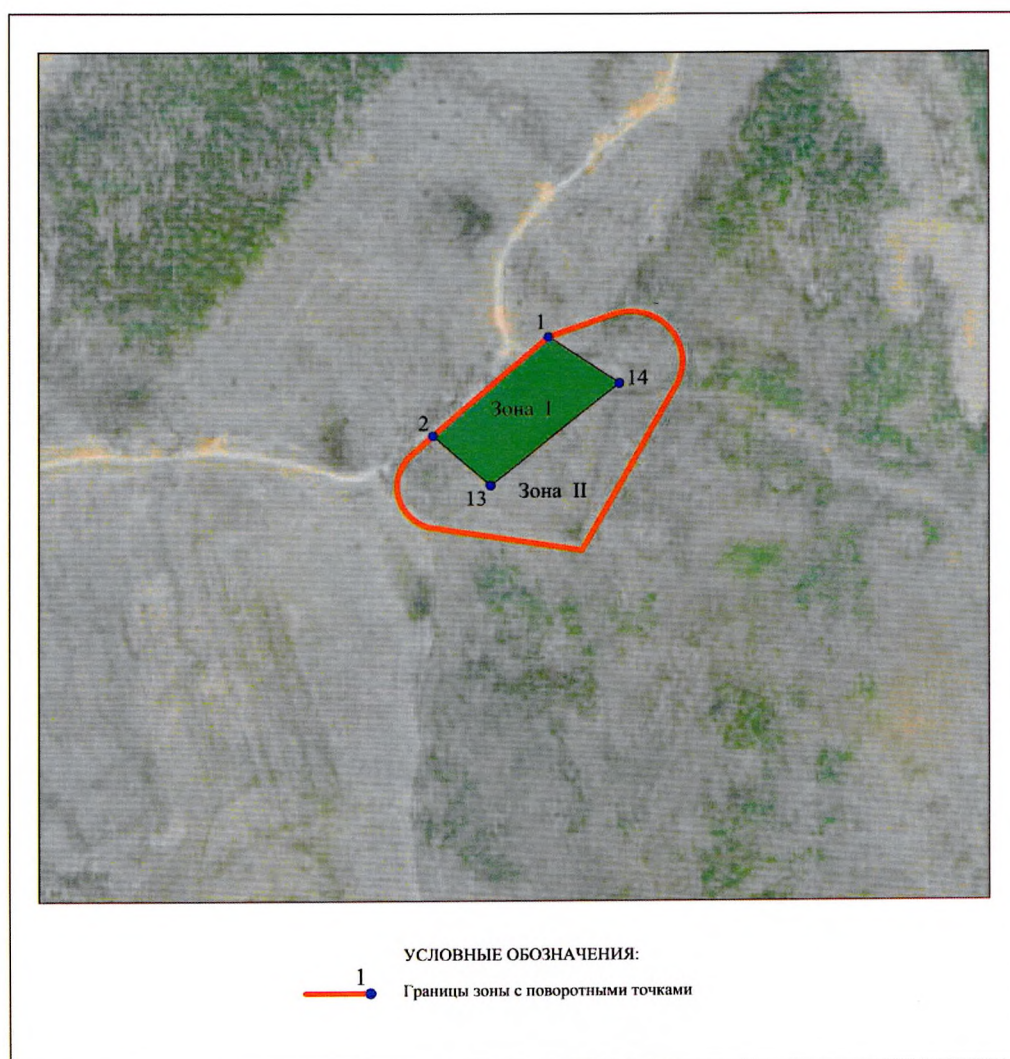
Карта (схема) границы территории объекта культурного наследия регионального
значения - достопримечательного места «Береговая батарея Хумалайоки. Батарея
на 4 пушки 35 калибра»



Условные обозначения:

-  Границы территории объекта культурного наследия регионального значения
"Береговая батарея Хумалайоки. Батарея на 4 пушки 35 калибра" по адресу:
Ленинградская область, Выборгский р-н, берег Финского залива к Ю-В от пос. Ермилово
-  Зона I
-  Зона II

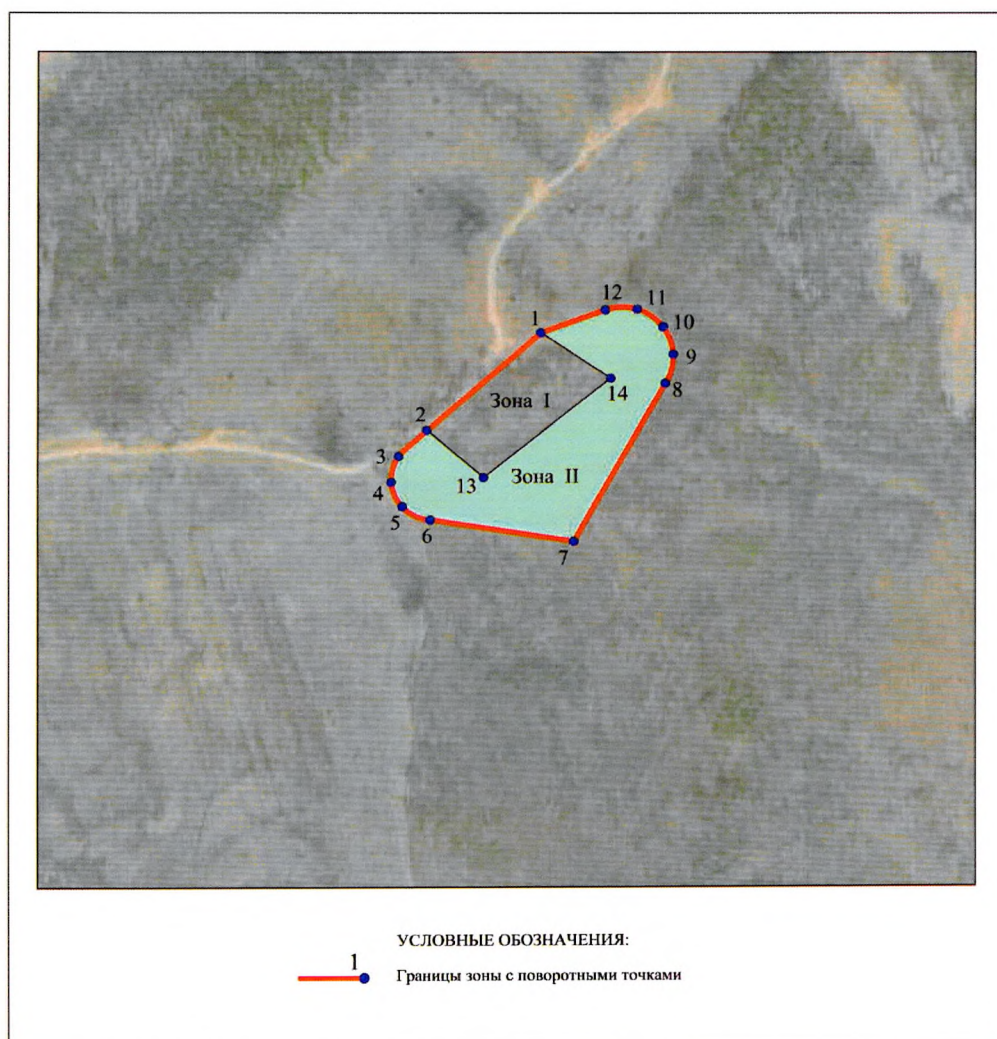
Карта (схема) границы территории объекта культурного наследия регионального значения - достопримечательного места «Береговая батарея Хумалайоки. Батарея на 4 пушки 35 калибра» - Зона I



Координаты поворотных (характерных) точек границы территории объекта культурного наследия регионального значения - достопримечательного места «Береговая батарея Хумалайоки. Батарея на 4 пушки 35 калибра» - Зона I

Номер поворотной (характерной) точки	Местная система координат (МСК-47)	
	X	Y
1	480443.981	480443.981
2	480343.935	480343.935
13	480309.173	480309.173
14	480398.954	480398.954

Карта (схема) границы территории объекта культурного наследия регионального значения - достопримечательного места «Береговая батарея Хумалайоки. Батарея на 4 пушки 35 калибра» - Зона II



Координаты поворотных (характерных) точек границы территории объекта культурного наследия регионального значения - достопримечательного места «Береговая батарея Хумалайоки. Батарея на 4 пушки 35 калибра» - Зона II

Номер поворотной (характерной) точки	Местная система координат (МСК-47)	
	X	Y
1	480443.981	1294977.345
2	480343.935	1294880.968
3	480303.312	1294836.278
4	480284.101	1294842.933
5	480266.090	1294868.115
6	480262.186	1294882.028

7	480246.065	1295031.611
8	480418.045	1295085.995
9	480438.818	1295085.649
10	480452.671	1295072.482
11	480459.249	1295045.454
12	480458.313	1295027.040
13	480309.173	1294924.719
14	480398.954	1295039.212

Требования к осуществлению деятельности и требования к градостроительным регламентам в границах территории объекта культурного наследия регионального значения - достопримечательного места «Береговая батарея Хумалайоки. Батарея на 4 пушки 35 калибра»

Общие требования:

В границах территории объекта культурного наследия регионального значения - достопримечательного места «Береговая батарея Хумалайоки. Батарея на 4 пушки 35 калибра» разрешаются работы, направленные на обеспечение сохранности особенностей достопримечательного места, являющихся основаниями для включения его в единый государственный реестр объектов культурного наследия (памятников истории и культуры) народов Российской Федерации и подлежащих обязательному сохранению; строительство объектов капитального строительства в целях воссоздания утраченной исторической среды; осуществление ограниченного строительства, капитального ремонта и реконструкции объектов капитального строительства при условии сохранения особенностей достопримечательного места, являющихся основаниями для включения его в единый государственный реестр объектов культурного наследия (памятников истории и культуры) народов Российской Федерации и подлежащих обязательному сохранению.

Требования к осуществлению деятельности и градостроительным регламентам в границах территории Зона I

Разрешается:

1. Проведение работ, направленных на сохранение достопримечательного места для обеспечения физической сохранности исторических сооружений, в том числе работы по консервации, реставрации, ремонту, восстановлению, регенерации историко-градостроительной или природной среды;

2. Проведение работ, направленных на сохранение достопримечательного места для обеспечения сохранности ландшафта, в том числе работы по консервации, реставрации, ремонту, восстановлению, регенерации историко-градостроительной или природной среды.

3. Расчистка территории от мусора и сорной растительности.

4. Проведение работ по благоустройству территории, направленное на сохранение, использование и популяризацию объекта культурного наследия, и уходу за зелеными насаждениями.

5. Осуществление ограниченного строительства, при условии сохранения особенностей достопримечательного места, являющихся основанием для включения его в единый государственный реестр объектов культурного наследия (памятников истории и культуры) народов Российской Федерации и подлежащих обязательному сохранению по согласованию с государственными органами охраны объектов культурного наследия.

6. Рекультивация нарушенных земель, восстановление исторических характеристик ландшафта.

7. Проведение мероприятий, направленных на сохранение и регенерацию природного ландшафта и его компонентов.

8. Установка информационных указателей, стендов с надписями и обозначениями объекта культурного наследия.

9. Ведение хозяйственной деятельности, не противоречащей требованиям обеспечения сохранности объекта культурного наследия и позволяющей обеспечить функционирование объекта культурного наследия в современных условиях.

10. Приспособление объекта культурного наследия для современного использования, допускается методами научной реставрации по проектам, разработанным специализированными организациями, обладающих лицензией Министерства культуры Российской Федерации на осуществление деятельности по сохранению объектов культурного наследия (памятников истории и культуры) Российской Федерации.

Запрещается:

1. Снос, разрушение исторических сооружений, расположенных в границах территории объекта культурного наследия.

2. Возведение объектов капитального строительства.

3. Возведение глухих (несветопрозрачных) ограждений и ограждений высотой более 1,8 м.

4. Перевод земель или земельных участков из одной категории в другую, кроме перевода земель или земельных участков в категорию особо охраняемых территорий и объектов.

5. Изменение видов разрешенного использования земельных участков за исключением изменения на разрешенное использование для отдыха (рекреации), культурного и природно-познавательного туризма.

6. Динамическое воздействие на грунты, создающее разрушающие вибрационные нагрузки.

7. Размещение объектов инженерной инфраструктуры (транспортные коммуникации, высоковольтные линии электропередач, газопроводы высокого давления, нефтепроводы).

8. Складирование бытового мусора и промышленных отходов в неустановленных местах и устройство стихийных свалок.

9. Хранение взрывчатых и огнеопасных материалов, а также материалов, имеющих вредные парогазообразные и иные выделения, загрязняющих территорию объекта культурного наследия.

Требования к осуществлению деятельности и градостроительным регламентам в границах территории Зона II (западная, восточная и южная часть территории достопримечательного места)

Обязательные требования:

Сохранение исторической трассировки земляных противопехотных сооружений.

Сохранение характера рельефа.

Разрешается:

1. Проведение работ, направленных на сохранение достопримечательного места для обеспечения физической сохранности исторического рельефа, в том числе работы по консервации, реставрации, ремонту, восстановлению, регенерации историко-градостроительной или природной среды.

2. Осуществление ограниченного строительства, при условии сохранения особенностей достопримечательного места, являющихся основанием для включения его в единый государственный реестр объектов культурного наследия (памятников истории и культуры) народов Российской Федерации и подлежащих обязательному сохранению по согласованию с государственными органами охраны объектов культурного наследия.

3. Расчистка территории от мусора и сорной растительности.

4. Консервация старовозрастных деревьев ценных пород.

5. Дренаж заболоченной территории.

6. Проведение работ по благоустройству территории, направленное на сохранение, использование и популяризацию объекта культурного наследия, и уходу за зелеными насаждениями.

7. Рекультивация нарушенных земель, восстановление исторических характеристик ландшафта.

8. Проведение мероприятий, направленных на сохранение и регенерацию природного ландшафта и его компонентов.

9. Установка информационных указателей, стендов с надписями и обозначениями объекта культурного наследия.

10. Ведение хозяйственной деятельности, не противоречащей требованиям обеспечения сохранности объекта культурного наследия и позволяющей обеспечить функционирование объекта культурного наследия в современных условиях.

11. Приспособление объекта культурного наследия для современного использования, допускается методами научной реставрации по проектам, разработанным специализированными организациями, обладающих лицензией Министерства культуры Российской Федерации на осуществление деятельности по сохранению объектов культурного наследия (памятников истории и культуры)

Российской Федерации.

Запрещается:

1. Снос, разрушение исторических сооружений, расположенных в границах территории объекта культурного наследия.
2. Возведение глухих (несветопрозрачных) ограждений и ограждений высотой более 1,8 м.
3. Перевод земель или земельных участков из одной категории в другую, кроме перевода земель или земельных участков в категорию особо охраняемых территорий и объектов.
4. Изменение видов разрешенного использования земельных участков за исключением изменения на разрешенное использование для отдыха (рекреации), культурного и природно-познавательного туризма.
5. Динамическое воздействие на грунты, создающее разрушающие вибрационные нагрузки.
6. Размещение объектов инженерной инфраструктуры (транспортные коммуникации, высоковольтные линии электропередач, газопроводы высокого давления, нефтепроводы).
7. Складирование бытового мусора и промышленных отходов в неустановленных местах и устройство стихийных свалок.
8. Хранение взрывчатых и огнеопасных материалов, а также материалов, имеющих вредные парогазообразные и иные выделения, загрязняющих территорию объекта культурного наследия.

Приложение 3
к приказу комитета по сохранению
культурного наследия Ленинградской области
от « 18 » ноября 2021 года
№ 01-03 / 21-167

ПРЕДМЕТ ОХРАНЫ

объекта культурного наследия регионального значения - достопримечательное место «Береговая батарея Хумалайоки. Батарея на 4 пушки 35 калибра», расположенного по адресу: Ленинградская область, Выборгский район, берег Финского залива к Ю-В от пос. Ермилово

Геоморфологические характеристики, а именно элементы композиционно-активного рельефа:

- искусственное возвышение, на котором размещены три орудийных дворика и в толще которого оборудованы три погреба для хранения боеприпасов;
- искусственные траншеи и валы (брустверы), образующие противопехотную линию обороны.

Планировочные характеристики - местоположение оборонительного сооружения; планировочное решение противопехотной линии обороны, состоящей из траншей и земляных валов (брустверов) с фронтальным люнетом.

Функциональные характеристики – разделение территории на две зоны:

Зона I (северо-западная часть территории достопримечательного места): расположены сохранившиеся бетонные сооружения для укрытия орудий (орудийные дворики), руинированные погреба для хранения боеприпасов.

Зона II (западная, восточная и южная часть территории достопримечательного места): расположены полевые противопехотные сооружения – траншеи с массивным земляным бруствером.

Объемно-пространственные характеристики:

- объемно-пространственная композиция, основной объем, габариты, конфигурация в плане батареи из трёх сохранившихся круглых бетонированных орудийных двориков и трёх погребов для хранения боеприпасов, размещенных в толще искусственного возвышения, на котором размещалась батарея, с сохранившимися элементами каменной исторической кладки.

Предмет охраны может быть уточнен в процессе дополнительных историко-культурных исследований либо при проведении реставрационных работ.