

АДМИНИСТРАЦИЯ ЛЕНИНГРАДСКОЙ ОБЛАСТИ  
КОМИТЕТ ПО СОХРАНЕНИЮ КУЛЬТУРНОГО НАСЛЕДИЯ  
ЛЕНИНГРАДСКОЙ ОБЛАСТИ

ПРИКАЗ

«20» декабря 2021 г.

№ 01-03/21-201  
Санкт-Петербург

**О внесении изменений в приказ комитета по культуре Ленинградской области от 20.02.2020 № 01-03/20-56 «Об установлении границ территории и предмета охраны объекта культурного наследия регионального значения «Могила выдающегося русского инженера-фортификатора и гидротехника, прадеда А.С. Пушкина – А.П. Ганнибала»**

В соответствии со статьями 3.1, 9.2, 20, 33 Федерального закона от 25 июня 2002 года № 73-ФЗ «Об объектах культурного наследия (памятниках истории и культуры) народов Российской Федерации», статьей 4 Областного закона Ленинградской области от 25 декабря 2015 года № 140-оз «О государственной охране, сохранении, использовании и популяризации объектов культурного наследия (памятников истории и культуры) народов Российской Федерации, расположенных на территории Ленинградской области», постановлением Правительства Ленинградской области от 21.12.2020 № 839 «Об органах исполнительной власти Ленинградской области в сфере культуры и туризма», п. 2.2.1. Положения о комитете по сохранению культурного наследия Ленинградской области, утвержденного постановлением Правительства Ленинградской области от 24 декабря 2020 года № 850, требованиями приказа Управления Росреестра по Ленинградской области № П/056 от 16 марта 2018 года «Об использовании местной системы координат МСК-47 на территории Ленинградского кадастрового округа»

приказываю:

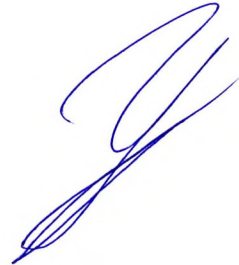
1. Внести изменение в приложение 1 к приказу комитета по культуре Ленинградской области от 20.02.2020 № 01-03/20-56 «Об установлении границ территории и предмета охраны объекта культурного наследия регионального значения «Могила выдающегося русского инженера-фортификатора и гидротехника, прадеда А.С. Пушкина – А.П. Ганнибала», расположенного по адресу: Ленинградская область, Гатчинский муниципальный район, Кобринское сельское поселение, 0,5 км от Церкви Воскресения Христова в направлении автодороги Гатчина-Куровицы, изложив приложение 1 в редакции согласно приложению к настоящему приказу.

2. Обеспечить размещение настоящего приказа на сайте комитета по сохранению культурного наследия Ленинградской области в информационно-телекоммуникационной сети «Интернет».

3. Настоящий приказ вступает в силу со дня его официального опубликования.

4. Контроль за исполнением настоящего приказа возложить на заместителя председателя комитета по сохранению культурного наследия Ленинградской области, уполномоченного в области сохранения, использования, популяризации и государственной охраны объектов культурного наследия (памятников истории и культуры) народов Российской Федерации.

Заместитель председателя Правительства  
Ленинградской области – председатель  
комитета по сохранению культурного наследия

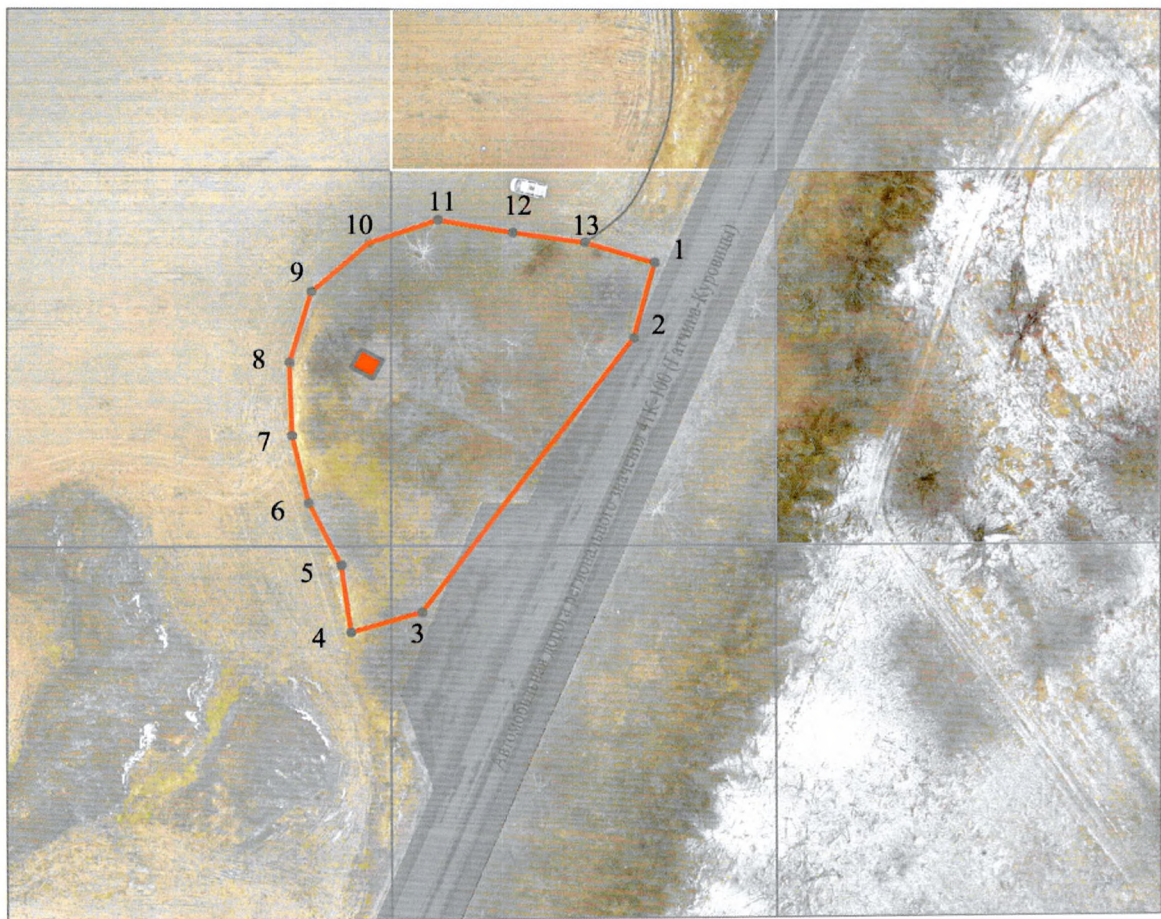


В.О. Цой

Приложение № 1  
к приказу комитета по сохранению  
культурного наследия  
Ленинградской области  
от «20» декабря 2021 г. № 01.03/24-201

## ГРАНИЦЫ ТЕРРИТОРИИ

объекта культурного наследия регионального значения «Могила выдающегося русского инженера-фортификатора и гидротехника, прадеда А.С. Пушкина – А.П. Ганнибала)», расположенного по адресу: Ленинградская область, Гатчинский муниципальный район, Кобринское сельское поселение, 0,5 км от Церкви Воскресения Христова в направлении автодороги Гатчина-Куровицы  
**СХЕМА ГРАНИЦ ТЕРРИТОРИИ**



## УСЛОВНЫЕ ОБОЗНАЧЕНИЯ



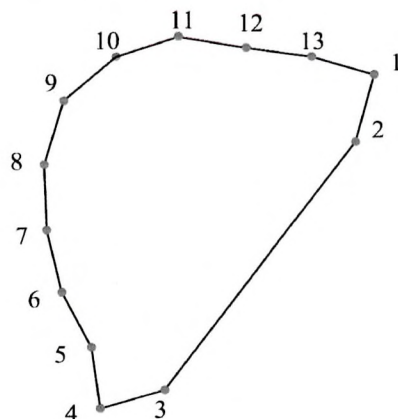
Объект культурного наследия «Могила выдающегося русского инженера-фортификатора и гидротехника, прадеда А.С. Пушкина - А.П. Ганнибала)»



Территория объекта культурного наследия (ТО)

Перечень координат поворотных (характерных) точек границ территории Объекта культурного наследия регионального значения "Могила выдающегося русского инженера-фортификатора и гидротехника. прадеда А.С. Пушкина - А.П. Ганнибала", расположенного по адресу: Ленинградская область, Гатчинский муниципальный район, Коббинское сельское поселение, 0,5 км от Церкви Воскресения Христова в направлении автодороги Гатчина-Куровицы

**СХЕМА РАСПОЛОЖЕНИЯ ПОВОРОТНЫХ (ХАРАКТЕРНЫХ ТОЧЕК) ОБЪЕКТА КУЛЬТУРНОГО НАСЛЕДИЯ**



**КООРДИНАТЫ ПОВОРОТНЫХ (ХАРАКТЕРНЫХ ТОЧЕК) ОБЪЕКТА КУЛЬТУРНОГО НАСЛЕДИЯ**

Обозначение характерных точек границ	Координаты, м МСК-47, зона 2	
	X	Y
<b>1</b>	<b>2</b>	<b>3</b>
1	383893.37	2202789.04
2	383883.38	2202786.36
3	383846.84	2202758.80
4	383844.17	2202749.58
5	383853.21	2202748.33
6	383861.40	2202744.07
7	383870.45	2202741.92
8	383880.15	2202741.58
9	383889.59	2202744.42
10	383896.06	2202751.93
11	383899.07	2202760.87
12	383897.39	2202770.61
13	383896.05	2202780.00

## ОПИСАНИЕ ГРАНИЦ ТЕРРИТОРИИ

- От точки «1» на юго-запад (азимут  $195,02^{\circ}$ ) на расстояние 10,34 до точки «2».
- От точки «2» на юго-запад (азимут  $217,02^{\circ}$ ) на расстояние 45,77 м до точки «3».
- От точки «3» на юго-запад (азимут  $253,88^{\circ}$ ) на расстояние 9,60 м до точки «4».
- От точки «4» на северо-запад (азимут  $352,13^{\circ}$ ) на расстояние 9,13 м до точки «5».
- От точки «5» на северо-запад (азимут  $332,53^{\circ}$ ) на расстояние 9,23 м до точки «6».
- От точки «6» на северо-запад (азимут  $346,62^{\circ}$ ) на расстояние 9,31 м до точки «7».
- От точки «7» на северо-запад (азимут  $357,99^{\circ}$ ) на расстояние 9,71 м до точки «8».
- От точки «8» на северо-запад (азимут  $47,61^{\circ}$ ) на расстояние 9,86 м до точки «9».
- От точки «9» на северо-восток (азимут  $49,25^{\circ}$ ) на расстояние 9,91 м до точки «10».
- От точки «10» на северо-восток (азимут  $71,39^{\circ}$ ) на расстояние 9,43 м до точки «11».
- От точки «11» на юго-восток (азимут  $99,79^{\circ}$ ) на расстояние 9,88 м до точки «12».
- От точки «12» на юго-восток (азимут  $98,12^{\circ}$ ) на расстояние 9,49 м до точки «13».
- От точки «13» на юго-восток (азимут  $106,51^{\circ}$ ) на расстояние 9,43 м до точки «1».

**Режим использования территории объекта культурного наследия  
регионального значения «Могила выдающегося русского  
инженера-фортификатора и гидротехника,  
прадеда А.С. Пушкина – А.П. Ганнибала», по адресу: Ленинградская область,  
Ленинградская область, Гатчинский муниципальный район,  
Кобринское сельское поселение, 0,5 км от Церкви Воскресения Христова  
в направлении автодороги Гатчина-Куровицы**

**На территории Памятника разрешается:**

- проведение работ по сохранению объекта культурного наследия (меры, направленные на обеспечение физической сохранности и сохранение историко-культурной ценности объекта культурного наследия, предусматривающие консервацию, ремонт, реставрацию, включающие в себя научно-исследовательские, изыскательские, проектные и производственные работы, научное руководство за проведением работ по сохранению объекта культурного наследия, технический и авторский надзор за проведением этих работ);

- реконструкция, ремонт существующих инженерных коммуникаций, благоустройство, озеленение, иная хозяйственная деятельность (по согласованию с региональным органом охраны объектов культурного наследия), не противоречащая требованиям обеспечения сохранности объекта культурного наследия и позволяющая обеспечить функционирование объекта культурного наследия в современных условиях, обеспечивающая недопущение ухудшения состояния территории объекта культурного наследия.

**На территории Памятника запрещается:**

- строительство объектов капитального строительства; проведение земляных, строительных, мелиоративных работ и иных работ, за исключением работ по сохранению объекта культурного наследия или его отдельных элементов, сохранению историко-градостроительной или природной среды объекта культурного наследия;

- установка рекламных конструкций, распространение наружной рекламы;

- осуществление любых видов деятельности, ухудшающих экологические условия и гидрологический режим на территории объекта культурного наследия, создающих вибрационные нагрузки динамическим воздействием на грунты в зоне их взаимодействия с объектами культурного наследия.