



АДМИНИСТРАЦИЯ ЛЕНИНГРАДСКОЙ ОБЛАСТИ
КОМИТЕТ ПО СОХРАНЕНИЮ КУЛЬТУРНОГО НАСЛЕДИЯ
ЛЕНИНГРАДСКОЙ ОБЛАСТИ

ПРИКАЗ

«20» декабря 2021 г.

№ 01-03/21-203
г. Санкт-Петербург

**Об установлении предмета охраны
объекта культурного наследия федерального значения «Бастион «Пантсерлак»»,
1568-1592 гг., по адресу: Ленинградская область, Выборгский район, г. Выборг,
Выборгская ул., близ дома 1 (уточнённый адрес: г. Выборг, ул. П.Ф. Ладанова, д. 1)**

В соответствии со статьями 9.1, 20, 33, 47,3 Федерального закона от 25 июня 2002 года № 73-ФЗ «Об объектах культурного наследия (памятниках истории и культуры) народов Российской Федерации», ст. 4 областного закона от 25 декабря 2015 года № 140-оз «О государственной охране, сохранении, использовании и популяризации объектов культурного наследия (памятников истории и культуры) народов Российской Федерации, расположенных на территории Ленинградской области», п. 2.1.1. Положения о комитете по сохранению культурного наследия Ленинградской области, утвержденного постановлением Правительства Ленинградской области от 24 декабря 2020 года № 850, приказываю:

1. Установить предмет охраны объекта культурного наследия федерального значения «Бастион «Пантсерлак»», 1568-1952 гг., расположенного по адресу: Ленинградская область, Выборгский район, г. Выборг, Выборгская ул., близ дома 1 (уточнённый адрес: г. Выборг, ул. П.Ф. Ладанова, д. 1), принятого под государственную охрану Постановлением Совета Министров РСФСР № 1327 от 30 августа 1960 года, согласно приложению к настоящему приказу.

2. Комитету по сохранению культурного наследия Ленинградской области обеспечить:

- внесение соответствующих сведений в Единый государственный реестр объектов культурного наследия (памятников истории и культуры) народов Российской Федерации;

- размещение настоящего приказа на сайте комитета по сохранению культурного наследия Ленинградской области в информационно-телекоммуникационной сети «Интернет».

3. Настоящий приказ вступает в силу со дня его официального опубликования.

4. Контроль за исполнением настоящего приказа оставляю за собой.

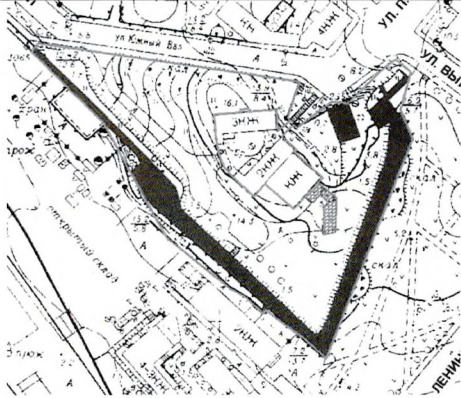



Заместитель Председателя Правительства
Ленинградской области - председатель
комитета по сохранению культурного наследия

В.О. Цой

Предмет охраны

объекта культурного наследия федерального значения «Бастион «Пантсерлакс»», 1568-1592 гг., г. Выборг, Ленинградская область

Ленинградская область, Выборгский район, г. Выборг, Выборгская ул., близ дома 1 (уточнённый адрес: г. Выборг, ул. П.Ф. Ладанова, д. 1)

№ п/п	Виды предмета охраны	Предмет охраны	Фотофиксация
1	2	3	4
1.	Объемно-пространственное и планировочное решение территории	<p>Историческое местоположение оборонительных сооружений в юго-восточной части города Выборга, с юга ограниченного портом, с севера, запада и востока городскими транспортными направлениями,</p> <p>Объемно-пространственные и композиционные характеристики элементов в границах территории объекта культурного наследия федерального значения «Бастион «Пантсерлакс»:</p> <ol style="list-style-type: none"> 1. Левый фас, 2. Правый фас, 3. Куртина береговая, 4. Сортия, 5. Пороховой погреб, 6. Каземат в левом фланке, 7. Каземат в правом фланке; <p>Историческое архитектурно-композиционное и объемно-пространственное решение</p>	   

территории, на которой расположен и которую формирует объект, исторически сложившийся масштаб окружающей застройки, рельеф и ландшафтные характеристики,



Композиционные и визуальные связи и видовые раскрытия,



2. Объемно-пространственное решение

Исторические элементы (здания и сооружения) объекта:

1. Левый фас – местоположение, габариты и конфигурация, высотные отметки, траектория,



2. Правый фас – местоположение, габариты и конфигурация, высотные отметки, траектория,



3. Куртина береговая – местоположение, габариты и конфигурация, высотные отметки, траектория,



4. Сортия – местоположение (в стене куртины), габариты и конфигурация, высотные отметки,

5. Пороховой погреб – местоположение, габариты и конфигурация (одноэтажный, прямоугольный в плане), высотные отметки, траектория,



6. Каземат в левом фланке - – местоположение, габариты и конфигурация (трехуровневое, прямоугольное в плане здание), высотные отметки, со скатной крышей,



7. Каземат в правом фланке - – местоположение, габариты и конфигурация (прямоугольное в плане со скошенными углами здание), высотные отметки;



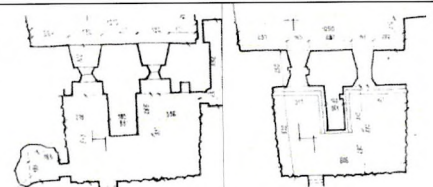
Историческое местоположение и габариты покрытия бастиона, материал исполнения (земляное, одернованное),



3. Объемно-планировочное решение

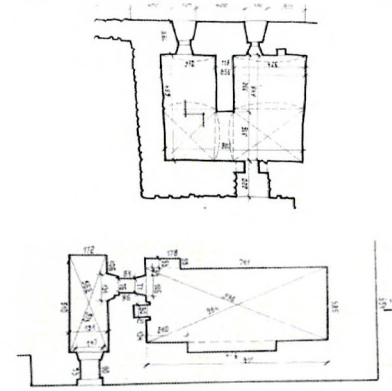
Историческое объемно-планировочное решение,

Историческое объемно-планировочное решение в



габаритах исторических капитальных стен каземата в левом фланке,

Историческое объемно-планировочное решение в габаритах исторических капитальных стен порохового погреба,



Обмерные чертежи 1970-х годов

4. Конструктивная система:

Исторические фундаменты – местоположение, исторический материал исполнения;

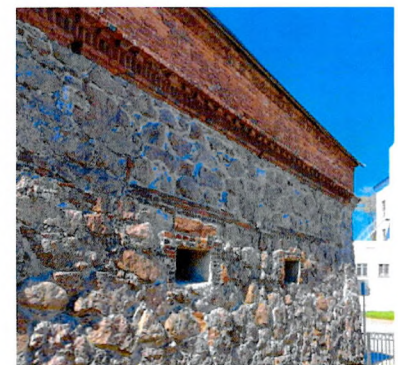
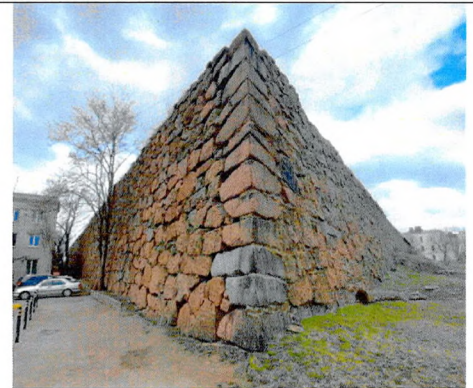
Исторические стены фасадов и куртин – местоположение, габариты и конфигурация, материал исполнения (валуны),

Исторические стены (каземат, погреба и сортии) – местоположение, габариты и конфигурация, материал исполнения (валуны (гранитные), кирпич),

Исторические перекрытия – местоположение, отметки высоты, габариты и конфигурация, высотные отметки, материал исполнения сводов (кирпич):

сортия - цилиндрический свод,

каземат в левом фланке (верхний бой) – коробовый и



пороховой погреб



сортия

сомкнутый своды,

исторические уровни
перекрытия среднего и
подошвенного боя каземата в
левом фланке,

цилиндрические своды —
подошвенный уровень
каземата в левом фланке,

пороховой погреб —
стрелочный и сомкнутый
своды,

Исторические ниши лучковой
формы в стенах порохового
погреба;



каземат № 1



каземат № 1



пороховой погреб



пороховой погреб



5. Архитектурно-художественное решение фасадов:

Историческое архитектурно-художественное решение и характер отделки фасадов;

Исторические оконные проемы, в том числе бойницы – местоположение, высотные отметки, габариты, конфигурация (арочная, прямоугольная); материал оконных заполнений (дерево),

Исторические дверные проемы, в том числе внутренние – местоположение, высотные отметки, габариты и конфигурация:

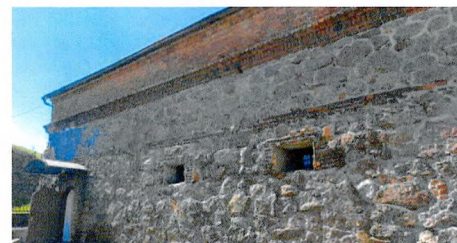
лучковая (входной проем), арочная (внутренние) – каземата в левом фланке,

арочная – каземата в левом фланке, пороховой погреб,

арочная - воротного проема сортии.

Декоративное оформление:

оформление фасада сортии в виде портала лучковой формы из гранита грубой обработки;



пороховой погреб:

профилированный карниз с
поясами «поребрик» и
сухариками,

оформление углов карнизов
профилированным
гранитными вставками.



Предмет охраны может быть уточнен при проведении дополнительных научных исследований.