

АДМИНИСТРАЦИЯ ЛЕНИНГРАДСКОЙ ОБЛАСТИ  
КОМИТЕТ ПО СОХРАНЕНИЮ КУЛЬТУРНОГО НАСЛЕДИЯ  
ЛЕНИНГРАДСКОЙ ОБЛАСТИ

**ПРИКАЗ**

«24» декабря 2021 года

№ 01-03/21-264

Санкт-Петербург

**Об утверждении границ зон охраны объекта культурного наследия  
регионального значения «Чугунная колонна (памятник Н.Н. Демидову)»  
по адресу: Ленинградская область, Волосовский район, дер. Чирковицы,  
объект № 54 а, режимов использования земель и требований к  
градостроительным регламентам в границах данных зон**

В соответствии со статьями 3.1, 9.2, 16.1, 45.1 Федерального закона от 25 июня 2002 года № 73-ФЗ «Об объектах культурного наследия (памятниках истории и культуры) народов Российской Федерации», Положением о зонах охраны объектов культурного наследия (памятниках истории и культуры) народов Российской Федерации, утвержденным постановлением Правительства Российской Федерации от 12 сентября 2015 года № 972, ст. ст. 4, 10 областного закона Ленинградской области от 25 декабря 2015 года № 140-оз «О государственной охране, сохранении, использовании и популяризации объектов культурного наследия (памятников истории и культуры) народов Российской Федерации, расположенных на территории Ленинградской области», пунктами 2.1.2, 2.3.7 Положения о комитете по сохранению культурного наследия Ленинградской области, утвержденного постановлением Правительства Ленинградской области от 24 декабря 2020 года № 850, на основании проекта зон охраны объекта культурного наследия регионального значения «Чугунная колонна (памятник Н.Н. Демидову)», расположенного по адресу: Ленинградская область, Волосовский район, дер. Чирковицы, объект № 54 а, ГУП «Леноблинвентаризация», 2020 г., с учетом наличия положительного заключения государственной историко-культурной экспертизы проекта зон охраны, выполненной аттестованными экспертами: Штиглиц М.С. (приказ Министерства культуры Российской Федерации от 01 апреля 2020 года № 419), Поддубной Н.Г. (приказ Министерства культуры Российской Федерации от 25 декабря 2019 года № 2032), Гуляевым В.Ф. (приказ Министерства культуры Российской Федерации от 17 июля 2019 года № 997), п р и к а з ы в а ю:

1. Утвердить границы зон охраны объекта культурного наследия регионального значения «Чугунная колонна (памятник Н.Н. Демидову)» по адресу: Ленинградская область, Волосовский район, дер. Чирковицы, объект № 54 а, согласно приложению № 1 к настоящему приказу.

2. Утвердить режимы использования земель и требования к градостроительным регламентам в границах зон охраны объекта культурного наследия регионального

значения «Чугунная колонна (памятник Н.Н. Демидову)» по адресу: Ленинградская область, Волосовский район, дер. Чирковицы, объект № 54 а, согласно приложению № 2 к настоящему приказу.

3. Отделу по осуществлению полномочий Ленинградской области в сфере объектов культурного наследия комитета по сохранению культурного наследия Ленинградской области:

- обеспечить внесение сведений об утвержденных зонах охраны объекта культурного наследия регионального значения «Чугунная колонна (памятник Н.Н. Демидову)» по адресу: Ленинградская область, Волосовский район, дер. Чирковицы, объект № 54а, в единый государственный реестр объектов культурного наследия (памятников истории и культуры) народов Российской Федерации;

- направить сведения об утвержденных зонах охраны объекта культурного наследия регионального значения «Чугунная колонна (памятник Н.Н. Демидову)» по адресу: Ленинградская область, Волосовский район, дер. Чирковицы, объект № 54а, в федеральный орган исполнительной власти, уполномоченный Правительством Российской Федерации на осуществление государственного кадастрового учета, государственной регистрации прав, ведение Единого государственного реестра недвижимости и предоставление сведений, содержащихся в Едином государственном реестре недвижимости, его территориальные органы в срок и в порядке, установленные действующим законодательством;

- направить копию настоящего приказа в соответствующий орган местного самоуправления городского округа или муниципального района, на территории которого расположены зоны охраны объекта культурного наследия, для размещения в информационной системе обеспечения градостроительной деятельности.

4. Убытки лицам, указанным в пункте 2 статьи 57.1 Земельного кодекса Российской Федерации, возмещаются в срок, установленный частью 11 статьи 57.1 Земельного кодекса Российской Федерации.

5. Убытки лицам, указанным в пункте 2 статьи 57.1 Земельного кодекса Российской Федерации, возмещаются органом, указанным в пункте 3 части 8 статьи 57.1 Земельного кодекса Российской Федерации.

6. Сектору осуществления надзора за состоянием, содержанием, сохранением и использованием и популяризацией объектов культурного наследия комитета по сохранению культурного наследия Ленинградской области обеспечить размещение настоящего приказа на сайте комитета по сохранению культурного наследия Ленинградской области в информационно-телекоммуникационной сети «Интернет».

.7. Настоящий приказ вступает в силу со дня его официального опубликования.

8.. Контроль за исполнением настоящего приказа оставляю за собой.

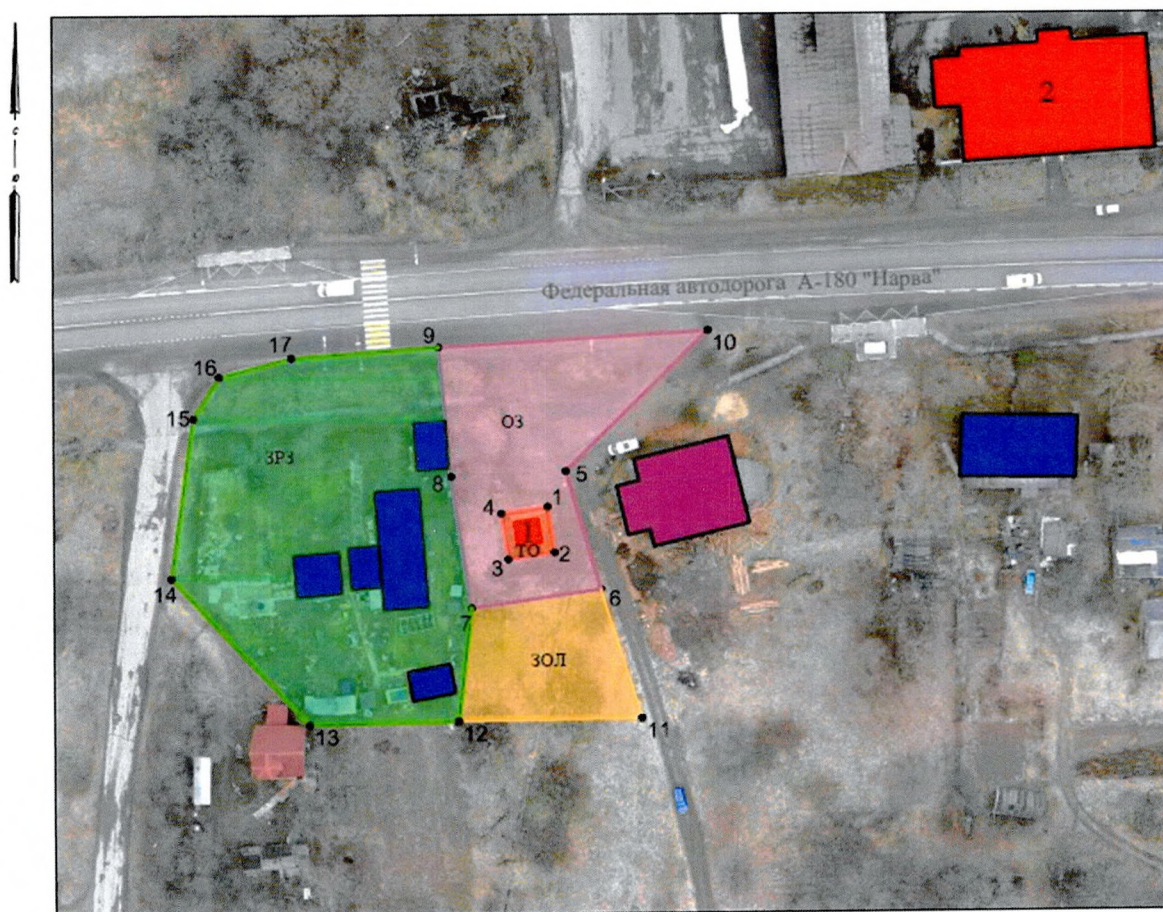
Заместитель Председателя Правительства  
Ленинградской области - председатель  
комитета по сохранению культурного наследия






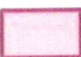




В.О. Цой

**Границы зон охраны объекта культурного наследия регионального значения  
«Чугунная колонна (памятник Н.Н. Демидову)» по адресу: Ленинградская  
область, Волосовский район, дер. Чирковицы, объект № 54а**

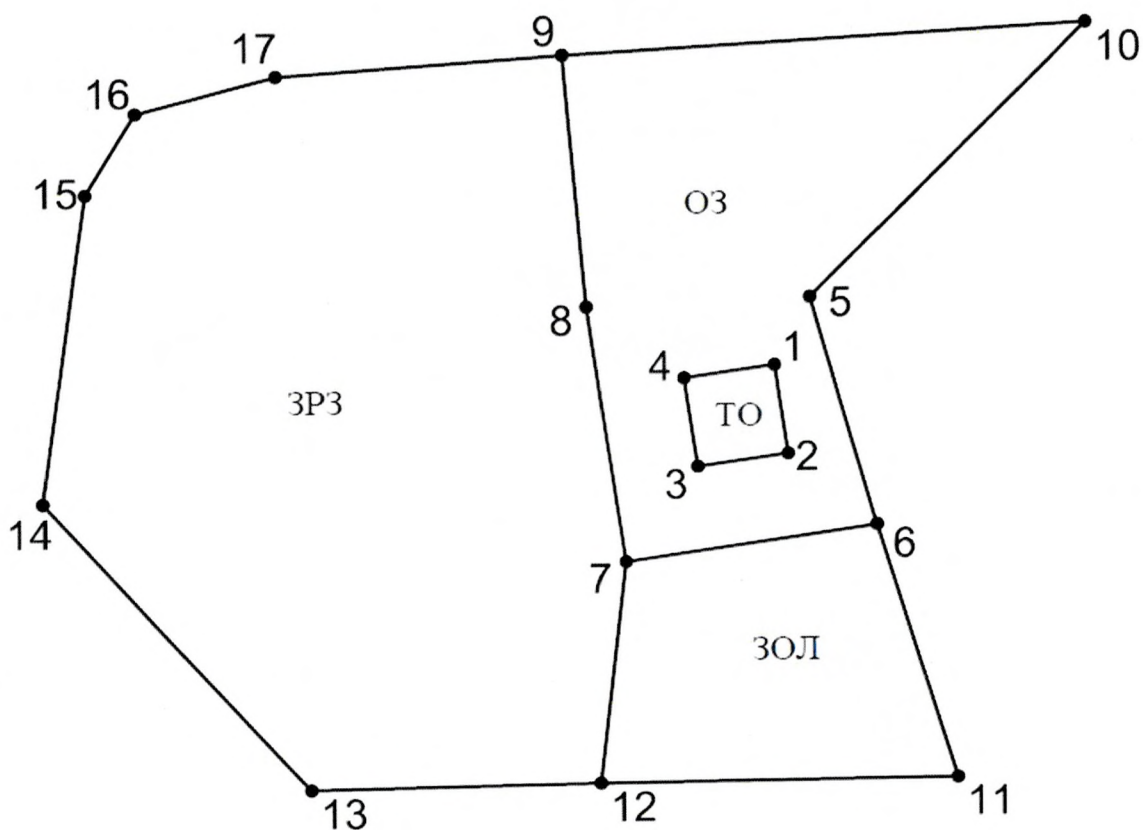
**Карта (схема) границ зон охраны**



**УСЛОВНЫЕ ОБОЗНАЧЕНИЯ**

- |   |   |   |   |
|---|---|---|---|
|  | Объект культурного наследия регионального значения<br>"Чугунная колонна (Памятник Н.Н. Демидову)"   |  | Границы территории объекта культурного наследия (ТО)                |
|  | Объект культурного наследия федерального значения<br>"Здание почтовой станции" (д. Чирковицы, д.33) |  | Охранная зона (ОЗ).   |
|  | Выявленный объект культурного наследия "Церковь<br>Спаса Нерукотворного Образа"                     |  | Зона регулирования застройки и<br>хозяйственной деятельности (ЗРЗ). |
|  | Объекты современной застройки   |  | Зона охраняемого природного<br>ландшафта (ОЗ).                      |
| • 2   | Маркировка поворотных точек   |   |   |

**Карта (схема) поворотных точек границ зон охраны объекта культурного наследия регионального значения «Чугунная колонна (памятник Н.Н. Демидову)» по адресу: Ленинградская область, Волосовский район, дер. Чирковицы, объект № 54а**



**Текстовое описание местоположения границ охранной зоны (O3)**

От точки 1, одновременно являющейся границей территории ОКН на юго-восток (азимут  $171,58^\circ$ ) на расстояние 7,51 м до точки 2, от точки 2, одновременно являющейся границей территории ОКН на юго-запад (азимут  $261,67^\circ$ ) на расстояние 7,46 м до точки 3, от точки 3, одновременно являющейся границей территории ОКН на северо-запад (азимут  $351,58^\circ$ ) на расстояние 7,51 м до точки 4, от точки 4, одновременно являющейся границей территории ОКН на северо-восток (азимут  $81,67^\circ$ ) на расстояние 7,46 м до точки 1, от точки 5 на юго-восток (азимут  $164,14^\circ$ ) на расстояние 19,81 м до точки 6, от точки 6 на юго-запад (азимут  $261,67^\circ$ ) на расстояние 20,83 м до точки 7, от точки 7 на северо-запад (азимут  $351,58^\circ$ ) на расстояние 21,51 м до точки 8, от точки 8 на северо-запад (азимут  $354,84^\circ$ ) на расстояние 21,14 м до точки 9, от точки 9 на северо-восток (азимут  $86,57^\circ$ ) на расстояние 42,80 м до точки 10, от точки 10 на юго-запад (азимут  $224,68^\circ$ ) на расстояние 32,08 м до точки 5.

**Координаты характерных (поворотных) точек границ охранной зоны (O3)**

Номер характерной (поворотной) точки	Координаты поворотных точек в МСК - 47 (м)	
	X	Y
1	2	3
1	395086.98	2148239.05

2	395079.55	2148240.15
3	395078.47	2148232.77
4	395085.90	2148231.67
5	395092.59	2148241.98
6	395073.56	2148247.39
7	395070.53	2148226.88
8	395091.81	2148223.73
9	395112.86	2148221.83
10	395115.43	2148264.55

**Текстовое описание местоположения границ зоны охраняемого природного ландшафта (ЗОЛ)**

От точки 6 на юго-восток (азимут 162,94°) на расстояние 22,10 м до точки 11, от точки 11 на запад (азимут 90,0°) на расстояние 29,13 м до точки 12, от точки 12 на северо-восток (азимут 6,61°) на расстояние 18,58 м до точки 7, от точки 7 на северо-восток (азимут 81,67°) на расстояние 20,73 м до точки 6.

**Координаты характерных (поворотных) точек границ зоны охраняемого природного ландшафта (ЗОЛ)**

Номер характерной (поворотной) точки	Координаты поворотных точек в МСК - 47 (м)	
	X	Y
1	2	3
6	395073.56	2148247.39
7	395070.53	2148226.88
11	395052.40	2148253.87
12	395052.08	2148224.74

**Текстовое описание местоположения границ зоны регулирования застройки и хозяйственной деятельности (ЗРЗ)**

От точки 9 на юго-восток (азимут 174,83°) на расстояние 21,14 м до точки 8, от точки 8 на юго-восток (азимут 171,58°) на расстояние 21,51 м до точки 7, от точки 7 на юго-запад (азимут 186,61°) на расстояние 18,58 м до точки 12, от точки 12 на юго-запад (азимут 268,91°) на расстояние 23,62 м до точки 13, от точки 13 на северо-запад (азимут 317,68°) на расстояние 32,40 м до точки 14, от точки 14 на северо-восток (азимут 7,82°) на расстояние 26,01 м до точки 15, от точки 15 на северо-восток (азимут 31,28°) на расстояние 7,91 м до точки 16, от точки 16 на северо-запад (азимут 75,08°) на расстояние 11,89 м до точки 17, от точки 17 на северо-восток (азимут 85,87°) на расстояние 23,43 м до точки 9.

**Координаты характерных (поворотных) точек плана границ зоны регулирования застройки и хозяйственной деятельности (ЗРЗ)**

Номер характерной (поворотной) точки	Координаты поворотных точек в МСК - 47 (м)	
	X	Y
1	2	3

9	395112.86	2148221.83
8	395091.81	2148223.73
7	395070.53	2148226.88
12	395052.08	2148224.74
13	395051.63	2148201.13
14	395075.58	2148179.31
15	395101.35	2148182.85
16	395108.11	2148186.96
17	395111.17	2148198.45

**Режимы использования земель и требования к градостроительным регламентам в границах зон охраны объекта культурного наследия регионального значения «Чугунная колонна (памятник Н.Н. Демидову)» по адресу: Ленинградская область, Волосовский район, дер. Чирковицы, объект № 54 а**

*Общие положения о режимах использования земель и требованиях к градостроительным регламентам в границах зон охраны объекта культурного наследия регионального значения «Чугунная колонна (памятник Н.Н. Демидову)»*

Настоящими режимами использования земель и требованиями к градостроительным регламентам в границах зон охраны объекта культурного наследия регионального значения «Чугунная колонна (памятник Н.Н. Демидову)» (далее – Режимы), устанавливаются требования по использованию земель при осуществлении градостроительной, хозяйственной и иной деятельности в зонах охраны объектов культурного наследия, расположенных на территории МО Зимитицкое сельское поселение Волосовского муниципального района Ленинградской области. (далее – Зоны охраны).

В границах Зон охраны действуют общие, а при наличии и специальные требования к режимам использования земель и требования к градостроительным регламентам.

Соблюдение требований к режимам использования земель и требований к градостроительным регламентам является обязательным при осуществлении градостроительной, хозяйственной и иной деятельности. Иные требования к указанной деятельности, установленные действующим законодательством, применяются в части, не противоречащей настоящим Требованиям.

Режимы использования земель и требования к градостроительным регламентам не применяются к правоотношениям, связанным со строительством и реконструкцией объектов капитального строительства, возникшим на основании разрешений на строительство, которые выданы в установленном порядке до вступления в силу настоящих Режимов использования земель и требований к градостроительным регламентам в границах зон охраны объекта культурного наследия регионального значения «Чугунная колонна (памятник Н.Н. Демидову)».

В случае изменения границ территории объекта культурного наследия на территории, исключенной из указанных границ, устанавливается режим использования земель той зоны охраны объектов культурного наследия, в границах которой расположена территория, исключенная из границ соответствующего объекта культурного наследия.

В случае примыкания к территории, исключенной из границ территории объекта культурного наследия, двух или более зон охраны объектов культурного наследия, в границах указанной территории действует режим использования земель, содержащий более строгие требования».

### **Требования режима использования земель и требования к градостроительным регламентам в границах охранной зоны (ОЗ)**

*На территориях ОЗ устанавливаются следующие единые запреты и ограничения:*

Запрещается строительство объектов капитального строительства и некапитальных строений, сооружений.

Прокладка инженерных коммуникаций наземным и надземным способами.

На территории ОЗ разрешается:

Сохранение беспрепятственного зрительного восприятия объемно-пространственной композиции объекта культурного наследия.

Санация зеленых насаждений.

### **Требования режима использования земель и требования к градостроительным регламентам в границах зоны регулирования застройки и хозяйственной деятельности (ЗРЗ)**

*На территории ЗРЗ устанавливаются следующие запреты:*

Строительство объектов капитального и некапитального строительства высотой более 7,5 метров от существующего уровня земли до верхней отметки здания или сооружения.

Складирование бытовых, промышленных и сельскохозяйственных отходов.

На территории ЗРЗ разрешается:

Капитальный ремонт и реконструкция существующих объектов инженерной инфраструктуры, автомобильных дорог и иных линейных объектов, строительство подземных инженерных сооружений, установка отдельно стоящего оборудования уличного освещения.

Сохранение существующей планировочной структуры историко-градостроительной среды.

Возведение непрозрачных ограждений высотой не более 2 метров.

Использование отведенных земельных участков в качестве общественной зоны, жилой зоны - зоны застройки индивидуальными жилыми домами, рекреационной зоны - зоны объектов отдыха и туризма.

Для одноэтажных жилых зданий (двухэтажных в случае наличия мансарды как этажа) - высота от существующей поверхности земли до карниза не выше 4,2 м, до конька кровли – не более 7,5 м, процент застройки (площадь здания) не более 20 % от площади участка, размер объекта в плане не более 15,0 м на 15,0 м.

Для одноэтажных общественных зданий – высота от существующей поверхности земли до карниза не выше 5,0 м, до конька не более 7,5 м; процент застройки (площадь здания) не более 20 % от площади участка; размер объекта в плане не более 15,0 м на 15,0 м.

Форма кровли для всех зданий – двускатная, вальмовая, допускаются плоские кровли;

Возведение одноэтажных хозяйственных построек и прочих отдельно стоящих зданий и сооружений, в том числе временных (в глубине участка или по линии застройки улицы, но не выступая за линию застройки) с высотными параметрами не выше 4,5 м от существующего уровня земли до верхней отметки; размер объекта в плане не более 6,0 м на 10,0 м, общая площадь хозяйственных построек не более 10 % от площади участка.

Проведение земляных, мелиоративных, хозяйственных и иных работ в соответствии с требованиями законодательства в области охраны объектов культурного наследия.

Благоустройство территории (разбивка клумб, посадка деревьев газонов, размещение малых архитектурных форм, пешеходных коммуникаций).

Санация зеленых насаждений.