

АДМИНИСТРАЦИЯ ЛЕНИНГРАДСКОЙ ОБЛАСТИ
КОМИТЕТ ПО СОХРАНЕНИЮ КУЛЬТУРНОГО НАСЛЕДИЯ
ЛЕНИНГРАДСКОЙ ОБЛАСТИ

ПРИКАЗ

«28» декабря 2021 г.

№ 0403/21-291
Санкт-Петербург

**Об установлении предмета охраны объекта культурного наследия
федерального значения «Никольская церковь», XII в., расположенного
по адресу: Ленинградская область, Волховский район, с. Старая Ладога,
ул. Никольская, 16/1**

В соответствии со статьями 9.1, 20, 33 Федерального закона от 25 июня 2002 года № 73-ФЗ «Об объектах культурного наследия (памятниках истории и культуры) народов Российской Федерации», ст. 4 закона Ленинградской области от 25 декабря 2015 года № 140-оз «О государственной охране, сохранении, использовании и популяризации объектов культурного наследия (памятников истории и культуры) народов Российской Федерации, расположенных на территории Ленинградской области», п. 2.1.1. Положения о комитете по сохранению культурного наследия Ленинградской области, утвержденного постановлением Правительства Ленинградской области от 24 декабря 2020 года № 850, приказываю:

1. Установить предмет охраны объекта культурного наследия федерального значения «Никольская церковь», XII в., расположенного по адресу: Ленинградская область, Волховский район, с. Старая Ладога, ул. Никольская, 16/1, принятого на государственную охрану постановлением Совета Министров РСФСР от 30 августа 1960 года № 1327, согласно приложению к настоящему приказу.

2. Отделу по осуществлению полномочий Российской Федерации в сфере объектов культурного наследия комитета по сохранению культурного наследия Ленинградской области обеспечить:

- внесение соответствующих сведений в Единый государственный реестр объектов культурного наследия (памятников истории и культуры) народов Российской Федерации;

3. Сектору осуществления надзора за состоянием, содержанием, сохранением, использованием и популяризацией объектов культурного наследия обеспечить размещение настоящего приказа на сайте комитета по сохранению культурного наследия Ленинградской области в информационно-телекоммуникационной сети «Интернет».

4. Настоящий приказ вступает в силу со дня его официального опубликования.

5. Контроль за исполнением настоящего приказа возложить на заместителя председателя комитета по сохранению культурного наследия Ленинградской области.

Заместитель Председателя Правительства
Ленинградской области – председатель
комитета по сохранению культурного наследия



В.О. Цой

Приложение
к приказу комитета по сохранению
культурного наследия
Ленинградской области
от «28» декабря 2021 г.
№ 01-03/21-291

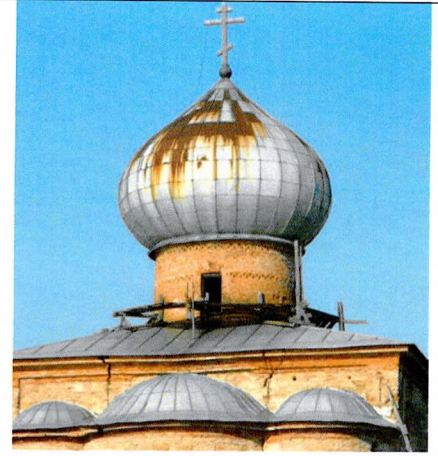
Предмет охраны
объекта культурного наследия федерального значения
«Никольская церковь», XII в., расположенного по адресу: Ленинградская
область, Волховский район, с. Старая Ладога, ул. Никольская, 16/1

№ п/п	Виды предмета охраны	Предмет охраны	Фотофиксация
1	2	3	4
1	Объемно-пространственное и планировочное решение территории:	<p>историческое местоположение каменной Никольской церкви в восточной части монастырской территории, в границах территории объекта культурного наследия федерального значения «Никольский монастырь»;</p> <p>историческое архитектурно-композиционное и объемно-пространственное решение территории, на которой расположена церковь, исторически сложившийся масштаб окружающей застройки, рельеф и ландшафтные характеристики;</p> <p>композиционные и визуальные связи и видовые раскрытия, в том числе с реки Волхов.</p>	 
2	Объемно-пространственное решение:	<p>историческое местоположение, высотные отметки, габариты и конфигурация практически квадратного** в плане крестовокупольного четырехстолпного трехапсидного двухэтажного одноглавого каменного храма*;</p> <p>* в настоящее время находится в аварийном состоянии</p> <p>** необходимы дополнительные исследования</p>	

историческое местоположение, габариты и конфигурация (луковичная), высотные отметки главы на цилиндрическом световом барабане, завершенной яблоком с крестом.

историческое местоположение, габариты и конфигурация одноапсидного придела в честь Тихвинской иконы Богоматери на подклете, притвора и крыльца.

*разобрано в 1950-е годы по реставрационному проекту



фотография 1910-х гг.

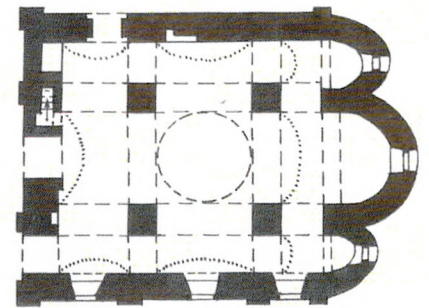
3 Объемно-планировочное решение:

историческое объемно-планировочное решение в габаритах исторических наружных и внутренних капитальных стен и столбов главного храма и нижнего храма (подклета);

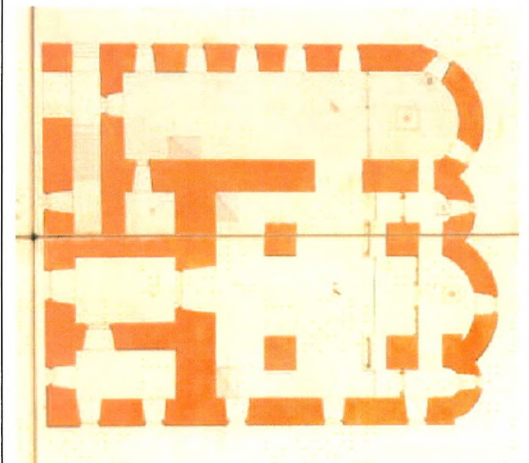
** необходимы дополнительные исследования

исторический уровень хоров и помещений на уровне хоров;

одноапсидный придел в честь Тихвинской иконы Богоматери на подклете, притвора и крыльца (разобраны в 1950-е годы по реставрационному проекту).



Чертеж из паспорта объекта 1982 г.



1846 г.

4 Конструктивная система:

исторические фундаменты – местоположение, исторический материал исполнения;

исторические стены и столбы – местоположение, габариты и конфигурация, материал исполнения (плинфа, известняковые блоки, кирпич);

исторические перекрытия – местоположение, отметки высоты, габариты и конфигурация:
коробовые своды на подпружных арках в уровне подклета,

цилиндрические своды на подпружных арках в уровне главного храма,

конхи апсид в уровне главного храма,

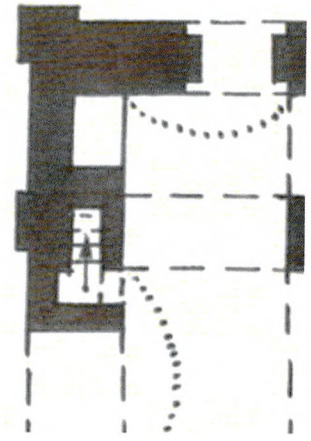
барaban с купольным завершением, опирающийся на подпружные арки с парусами;

исторические подоконные доски – местоположение*, габариты и конфигурация, материал исполнения (натуральный камень);

*сохранилось три доски



исторические средистенная
лестница — местоположение,
габариты и конфигурация.



Чертеж из паспорта

5 Архитектурно-художественное решение фасадов:

историческое архитектурно-художественное решение фасадов;

историческая облицовка цоколя — материал (известняковая скоба);

исторические дверные проемы — местоположение, габариты и конфигурация, высотные отметки;

исторические оконные проемы, в том числе барабана, — местоположение, высотные отметки, габариты, конфигурация;

декоративное оформление: плоские лопатки, делящие фасадные плоскости на прясла (за исключением восточного фасада),



		<p>венчающий профилированный карниз основного объема,</p> <p>венчающий профилированный карниз апсид,</p> <p>два пояса кирпичного «бегунка» в оформлении барабана.</p>	
6	<p>Декоративно художественное оформление интерьеров:</p>	<p>историческое напольное покрытие – местоположение (главный храм), исполнение (метлахская плитка), конфигурация и рисунок исполнения плитки (монохромный, шахматный).</p>	

Предмет охраны может быть уточнен в процессе историко-культурных и реставрационных исследований, реставрационных работ.