

АДМИНИСТРАЦИЯ ЛЕНИНГРАДСКОЙ ОБЛАСТИ  
КОМИТЕТ ПО СОХРАНЕНИЮ КУЛЬТУРНОГО НАСЛЕДИЯ  
ЛЕНИНГРАДСКОЙ ОБЛАСТИ

ПРИКАЗ

«28» декабря 2021 г.

№ 01-03/21-293  
г. Санкт-Петербург

**Об установлении предмета охраны  
объекта культурного наследия федерального значения  
«Екатеринвердерская башня», 1797 г., входящего в состав объекта культурного  
наследия федерального значения «Ансамбль Гатчинского дворца и парка»,  
расположенного по адресу: Ленинградская область, Гатчинский район, г.  
Гатчина, Дворцовый парк**

В соответствии со статьями 9.1, 33, 47.3 Федерального закона от 25 июня 2002 года № 73-ФЗ «Об объектах культурного наследия (памятниках истории и культуры) народов Российской Федерации», статьей 4 закона Ленинградской области от 25 декабря 2015 года № 140-оз «О государственной охране, сохранении, использовании и популяризации объектов культурного наследия (памятников истории и культуры) народов Российской Федерации, расположенных на территории Ленинградской области», пунктом 2.1.1. Положения о комитете по сохранению культурного наследия Ленинградской области, утвержденного постановлением Правительства Ленинградской области от 24 декабря 2020 года № 850, приказываю:

1. Установить предмет охраны объекта культурного наследия федерального значения «Екатеринвердерская башня», 1797 г., входящего в состав объекта культурного наследия федерального значения «Ансамбль Гатчинского дворца и парка», расположенного по адресу: Ленинградская область, Гатчинский район, г. Гатчина, Дворцовый парк, поставленного под государственную охрану Постановлением Совета Министров от 30 августа 1960 года № 1327 «О дальнейшем улучшении дела охраны памятников культуры в РСФСР», согласно приложению к настоящему приказу.

2. Отделу по осуществлению полномочий Российской Федерации в сфере объектов культурного наследия комитета по сохранению культурного наследия Ленинградской области обеспечить внесение соответствующих сведений в Единый государственный реестр объектов культурного наследия (памятников истории и культуры) народов Российской Федерации.

3. Сектору осуществления надзора за состоянием, содержанием, сохранением, использованием и популяризацией объектов культурного наследия комитета по сохранению культурного наследия Ленинградской области обеспечить размещение настоящего приказа на сайте комитета по сохранению культурного наследия Ленинградской области в информационно-телекоммуникационной сети «Интернет».

4. Настоящий приказ вступает в силу со дня его официального опубликования.

5. Контроль за исполнением настоящего приказа возложить на заместителя председателя комитета по сохранению культурного наследия Ленинградской области, уполномоченного в области сохранения, использования, популяризации и государственной охраны объектов культурного наследия (памятников истории и культуры) народов Российской Федерации.

Заместитель Председателя Правительства  
Ленинградской области – председатель  
комитета по сохранению культурного наследия




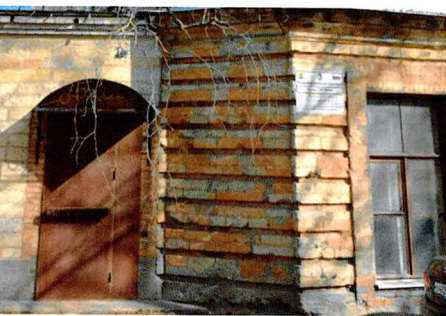



В.О. Цой

Приложение  
к приказу комитета по сохранению  
культурного наследия  
Ленинградской области  
от «28» декабря 2021 г.  
№ 01-03/21-293

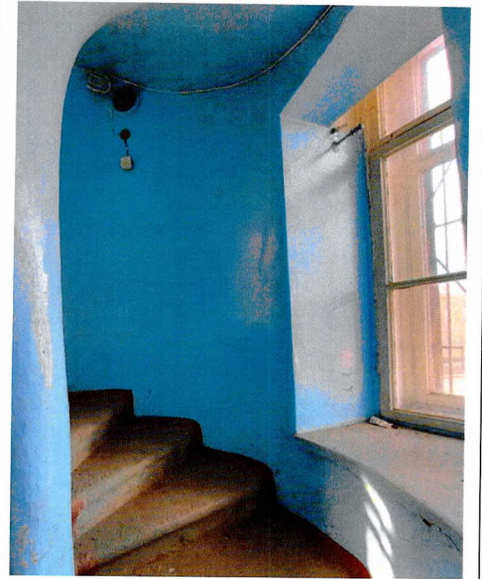
Предмет охраны объекта культурного наследия федерального значения  
«Екатеринвердерская башня», 1797 г., входящего в состав объекта культурного наследия  
федерального значения «Ансамбль Гатчинского дворца и парка», расположенного по  
адресу: Ленинградская область, Гатчинский район, г. Гатчина, Дворцовый парк.

№ п/п	Виды предмета охраны	Предмет охраны	Фотофиксация
1	2	3	4
1.	Объемно-пространственное и планировочное решение территории	<p>Историческое местоположение каменной башни – западнее Кухонного каре Гатчинского дворца, в границах территории объекта культурного наследия федерального значения «Ансамбль Гатчинского дворца и парка»;</p> <p>историческое архитектурно-композиционное и объемно-пространственное решение территории, на которой расположена башня;</p> <p>композиционные и визуальные связи и раскрытия с основных планировочных направлений, в том числе с дворцового плаца, со стороны парка и вдоль Красноармейского проспекта.</p>	 <p>№ 4 на плане - объект культурного наследия федерального значения «Екатеринвердерская башня»</p> 
2.	Объемно-пространственное решение	<p>Историческое местоположение, габариты и конфигурация восьмигранной трехэтажной башни с северной двухэтажной пристройкой и западной одноэтажной пристройкой*;</p> <p>*только местоположение, поскольку западная пристройка перестроена из силикатного кирпича,</p>	

		историческое местоположение, габариты и конфигурация (скатная) крыши, включая четыре кирпичные тумбы.	
3.	Объемно-планировочное решение	Историческое объемно-планировочное решение в габаритах исторических капитальных стен*; *за исключение объемно-планировочного решения западной одноэтажной пристройки  историческое местоположение лестницы в юго-западном углу.	  фрагмент плана БТИ (перегородки поздние)
4.	Конструктивное решение	Исторические стены – местоположение, материал исполнения (кирпич);  исторические перекрытия – местоположение, отметки высоты;  историческая лестница – местоположение, габариты и конфигурация (винтовая в каменных стенах), материал исполнения ступень (камень), поручень (материл (дерево), конфигурация),	
5.	Архитектурно-художественное решение фасадов	Историческая облицовка цоколя, материал (гранит);  историческая облицовка фасадов, материал (известняк), в том числе лицевой фасад западной пристройки;  исторические оконные проемы – местоположение, габариты, конфигурация (круглая (в уровне третьего этажа), прямоугольная).	

		<p>Исторические оконные заполнения – материал (дерево), рисунок расстекловки (крестообразный, шестичастный), единообразие цветового решения (цвет – коричневый);</p> <p>исторический дверной проем – местоположение, конфигурация (прямоугольная);</p> <p>декоративное оформление: линейный руст в оформлении первого этажа;</p> <p>уплощенное оформление проемов в уровне первого этажа (материал – кирпич);</p> <p>междуэтажный профилированный карниз;</p> <p>наличники простого сечения, объединенные с подоконной тягой, в уровне второго этажа (материал – кирпич);</p> <p>наличники круглых оконных проемов третьего этажа (материал – кирпич);</p> <p>гладкий фриз с профилированной тягой и карнизом;</p> <p>парапетная стена с карнизом.</p>	   
6.	Декоративно-художественное оформление интерьеров	<p>Потолочные профилированные карнизы в помещениях в уровне второго-третьего этажей* и в завершении лестничной клетки;</p> <p>*искажены поздними перепланировками</p>	

исторические подоконные доски  
оконных проемов –  
местоположение (в лестничной  
клетке), габариты и конфигурация  
(закругленные, по форме  
лестницы).



*\* Предмет охраны может быть уточнен при проведении дополнительных научных исследований.*