

АДМИНИСТРАЦИЯ ЛЕНИНГРАДСКОЙ ОБЛАСТИ
КОМИТЕТ ПО СОХРАНЕНИЮ КУЛЬТУРНОГО НАСЛЕДИЯ
ЛЕНИНГРАДСКОЙ ОБЛАСТИ

ПРИКАЗ

«29» декабря 2021 г.

№ 0103/21-303
Санкт-Петербург

**О включении выявленного объекта культурного наследия
«Церковь Свт. Николая Чудотворца, кладбище, ограда»,
местонахождение: Ленинградская область, Волосовский район, д.
Ястребино, в единый государственный реестр объектов культурного
наследия (памятников истории и культуры) народов Российской
Федерации в качестве объекта культурного наследия местного
(муниципального) значения «Церковь Святителя Николая Чудотворца»,
утверждении границ его территории и установлении предмета охраны**

В соответствии со ст. 3.1, 9.2, 18, 33 Федерального закона от 25 июня 2002 года № 73-ФЗ «Об объектах культурного наследия (памятниках истории и культуры) народов Российской Федерации», ст. 4 областного закона Ленинградской области от 25 декабря 2015 года № 140-оз «О государственной охране, сохранении, использовании и популяризации объектов культурного наследия (памятников истории и культуры) народов Российской Федерации, расположенных на территории Ленинградской области», пп. 2.1.2., 2.3.7. Положения о комитете по сохранению культурного наследия Ленинградской области, утвержденного постановлением Правительства Ленинградской области от 24 декабря 2020 года № 850, на основании положительного заключения государственной историко-культурной экспертизы, выполненной экспертной организацией Обществом с ограниченной ответственностью «Темпл Групп» (аттестованный эксперт аттестованный эксперт Е.Б. Яковлева, приказ Министерства культуры Российской Федерации от 11 октября 2018 года № 1772),

п р и к а з ы в а ю:

1. Включить выявленный объект культурного наследия «Церковь Свт. Николая Чудотворца, кладбище, ограда», местонахождение: Ленинградская область, Волосовский район, д. Ястребино, в единый государственный реестр объектов культурного наследия (памятников истории и культуры) народов Российской Федерации (далее – Реестр) в качестве объекта культурного

наследия местного (муниципального) значения, вид объекта – памятник, с наименованием «Церковь Святителя Николая Чудотворца», местонахождение: Ленинградская область, Волосовский муниципальный район, Бесединское сельское поселение, деревня Ястребино, д. 46 (далее – ансамбль).

2. Утвердить границы территории ансамбля согласно приложению № 1 к настоящему приказу.

3. Установить предмет охраны ансамбля согласно приложению № 2 к настоящему приказу.

4. Исключить выявленный объект культурного наследия, указанный в п. 1 настоящего приказа, из Перечня выявленных объектов культурного наследия, расположенных на территории Ленинградской области, утвержденного приказом комитета по культуре Ленинградской области от 01 декабря 2015 года № 01-03/15-63.

5. Обеспечить внесение сведений об объекте культурного наследия местного (муниципального) значения, указанном в п. 1 настоящего приказа, в Реестр.

6. Направить письменное уведомление собственнику или иному законному владельцу выявленного объекта культурного наследия, указанного в п. 1 настоящего приказа, земельного участка в границах территории объекта культурного наследия местного (муниципального) значения, указанного в п. 1 настоящего приказа

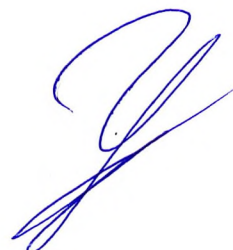
7. Копию настоящего приказа направить в сроки, установленные действующим законодательством, в федеральный орган исполнительной власти, уполномоченный Правительством Российской Федерации на осуществление государственного кадастрового учета, государственной регистрации прав, ведение Единого государственного реестра недвижимости и предоставление сведений, содержащихся в Едином государственном реестре недвижимости, его территориальные органы.

8. Обеспечить размещение настоящего приказа на сайте комитета по сохранению культурного наследия Ленинградской области в информационно-телекоммуникационной сети «Интернет».

9. Настоящий приказ вступает в силу со дня его официального опубликования.

10. Контроль за исполнением настоящего приказа оставляю за собой.

Заместитель Председателя
Правительства Ленинградской области –
председатель комитета по сохранению
культурного наследия



В.О. Цой

**Границы территории объекта культурного наследия
местного (муниципального) значения
«Церковь Святителя Николая Чудотворца»
по адресу: Ленинградская область, Волосовский район, Бесединское
сельское поселение, деревня Ястребино, д. 46**

Граница территории объекта культурного наследия проходит:
от точки 1 до точки 24 граница территории объекта культурного наследия
проходит по границе исторической ограды территории церкви Святителя
Николая Чудотворца.

**Карта (схема) границ территории объекта культурного наследия
местного (муниципального) значения
«Церковь Святителя Николая Чудотворца»
по адресу: Ленинградская область, Волосовский район, Бесединское
сельское поселение, деревня Ястребино, д. 46**

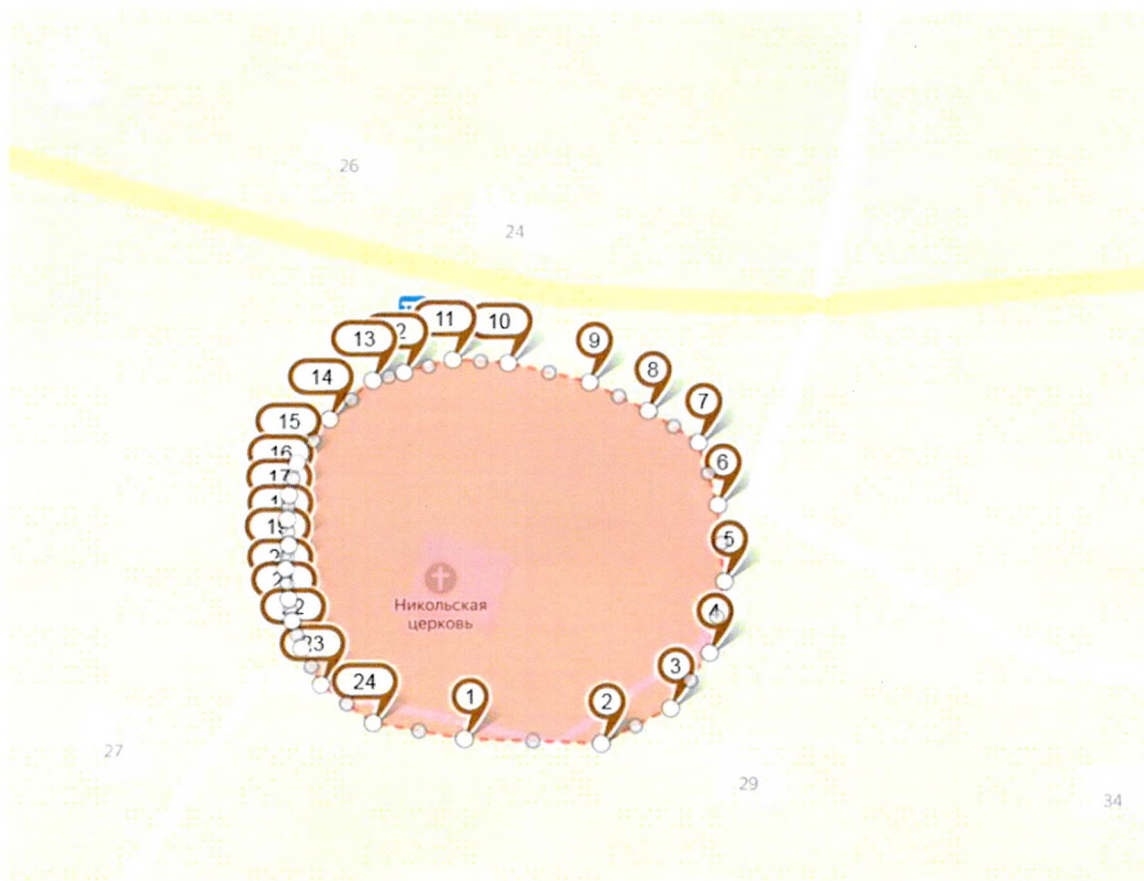


Условные обозначения:



- граница территории объекта культурного наследия местного
(муниципального) значения

**Координаты характерных поворотных точек границ территории
объекта культурного наследия местного (муниципального) значения
«Церковь Святителя Николая Чудотворца»
по адресу: Ленинградская область, Волосовский район, Бесединское
сельское поселение, деревня Ястребино, д. 46.
МСК-47 зона 2**



Номер характерной (поворотной) точки	X	Y
1	375317.22	2136270.51
2	375315.54	2136296.10
3	375321.86	2136309.10
4	375332.31	2136316.74
5	375345.95	2136319.90
6	375360.62	2136319.12
7	375372.62	2136315.82
8	375379.00	2136306.55
9	375384.82	2136295.74
10	375388.93	2136280.61
11	375389.85	2136270.26
12	375387.69	2136261.04
13	375386.34	2136255.20
14	375379.11	2136246.90
15	375370.91	2136240.70
16	375364.86	2136238.99

17	375360.29	2136238.55
18	375355.41	2136238.71
19	375350.85	2136237.96
20	375345.04	2136238.40
21	375340.76	2136238.88
22	375335.52	2136240.55
23	375328.40	2136244.00
24	375320.79	2136253.53

Определение географических координат характерных точек границы территории объекта культурного наследия выполнено в местной системе координат МСК-47, зона 2.

**Режим использования территории объекта культурного наследия
местного (муниципального) значения
«Церковь Святителя Николая Чудотворца» по адресу:
Ленинградская область, Волосовский район, Бесединское сельское
поселение, деревня Ястребино, д. 46**

1. Земельные участки в границах территории объекта культурного наследия (ансамбля)

относятся к землям историко-культурного назначения. Требования к осуществлению деятельности в границах территории объекта культурного наследия и требования к содержанию и использованию территории объекта культурного наследия устанавливаются законодательством Российской Федерации об объектах культурного наследия.

2. На территории объекта культурного наследия запрещается:

2.1. строительство объектов капитального строительства и увеличение объемно-пространственных характеристик, существующих на территории ансамбля объектов капитального строительства;

2.2. хозяйственная деятельность, ведущая к разрушению, искажению внешнего облика Объекта, нарушающая целостность объекта культурного наследия и создающая угрозу его повреждения, разрушения или уничтожения;

2.3. установка на фасадах, крышах Объекта кондиционеров, телеантенн, тарелок спутниковой связи, а также других средств технического обеспечения;

2.4. прокладка наземных и воздушных инженерных коммуникаций, кроме временных, необходимых для проведения реставрационных работ;

2.5. устройство автостоянок;

2.6. размещение любых рекламных конструкций на Объекте и на его территории;

2.7. создание разрушающих вибрационных нагрузок динамическим воздействием на грунты в зоне их взаимодействия с Объектом;

2.8. размещение промышленных и производственных предприятий, а также предприятий, связанных с пожаро- и взрывоопасной деятельностью, складов, автосервисов, автомастерских, гаражей.

3. На территории объекта культурного наследия разрешается:


- 3.1. проведение работ по сохранению объекта культурного наследия или его отдельных элементов;
- 3.2. сохранение элементов планировочной структуры территории Объекта;
- 3.3. сохранение элементов природного и культурного ландшафта;
- 3.4. воссоздание или компенсация утраченных элементов Объекта, производимые на основании письменного разрешения и задания в соответствии с документацией, согласованной органом исполнительной власти, уполномоченным в области охраны объектов культурного наследия;
- 3.5. проведение работ по обеспечению функционирования Объекта и поддержанию его функциональной инфраструктуры, не нарушающих целостности его территории;
- 3.6. ведение хозяйственной деятельности, не противоречащей требованиям обеспечения сохранности объекта культурного наследия и позволяющей обеспечить функционирование объекта культурного наследия в современных условиях;
- 3.7. проведение работ по озеленению и благоустройству территории, производимых, в том числе, с применением методов реставрации, направленных на формирование наиболее близкого к историческому восприятию Объекта;
- 3.8. вертикальная планировка территории, в том числе инженерные работы по отведению ливневых вод с территории и от строений;
- 3.9. проведение работ по консервации и реставрации Объекта на основании комплексных научно-исследовательских работ;
- 3.10. обеспечение доступа к объекту культурного наследия;
- 3.11. обеспечение мер пожарной безопасности;
- 3.12. обеспечение мер экологической безопасности.

4. Проведение работ в границах территории объекта культурного наследия осуществляется на основании разрешения государственного органа охраны объектов культурного наследия при условии обеспечения сохранности объекта культурного наследия при проведении указанных работ.

Приложение 2
к Приказу комитета
по сохранению культурного наследия
Ленинградской области
от «29» декабря 2021 г.
№ 01-03/21-303

Предмет охраны
объекта культурного наследия местного (муниципального) значения
«Церковь Святителя Николая Чудотворца»,
по адресу: Ленинградская область, Волосовский район, Бесединское сельское
поселение, деревня Ястребино, д. 46

№ п/п	Видовая принадлежность предмета охраны	Предмет охраны	Фотография
1	2	3	4
I. Церковь			
1	Объемно-пространственное решение	историческое объемно-пространственное решение церкви с пятигранной колокольней, апсидой; местоположение в исторических границах ансамбля.	 <p style="text-align: center;">С. ЯСТРЕБИНО. Гравюра 1870-х гг.</p> 

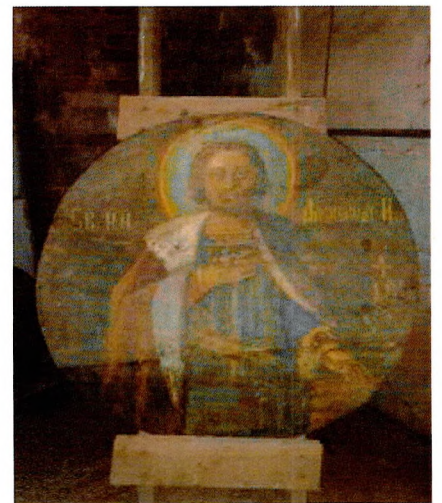
2	Конструктивная система здания	<p>наружные кирпичные стены; арочные кирпичные перемычки оконных и дверных проемов.</p>	
3	Объемно-планировочное решение	<p>историческое объемно-планировочное решение.</p>	

4



Архитектурно-художественное решение фасадов

покрытие наружных капитальных стен гладкой штукатуркой; местоположение оконных и дверных проемов; оформление проемов – наличники с клеевидным завершением.


живописные изображения Св.Великомученицы Екатерины и Св. князя Александра Невского (масляная живопись по жести)



II. Кладбище

1	Объемно-пространственное решение	местоположение семейного захоронения Веймарнов в исторических границах ансамбля, местоположения пяти надгробий на территории захоронения.	
2	Конструктивная система	Кованая металлическая ограда на известняковом цоколе	

III. Ограда

1	Объемно-пространственное решение	Местоположение входных пилонов, исторические габариты надвратной арки; историческое местоположение ограды.	
---	----------------------------------	--	---

2

Конструктивная система

высокий каменный цоколь с квадратными каменными тумбами, в промежутках между которыми установлена металлическая решетка (современная).



Предмет охраны может быть уточнен в процессе историко-культурных и реставрационных исследований, реставрационных работ.