



КОМИТЕТ ГРАДОСТРОИТЕЛЬНОЙ ПОЛИТИКИ
ЛЕНИНГРАДСКОЙ ОБЛАСТИ

ПРИКАЗ

от 28 декабря 2021 года № 170

**Об уточнении Правил землепользования и застройки
муниципального образования Сосновоборский городской округ
Ленинградской области**

В соответствии со статьей 33 Градостроительного кодекса Российской Федерации, пунктом 1 части 2 статьи 1 областного закона от 7 июля 2014 года № 45-оз «О перераспределении полномочий в области градостроительной деятельности между органами государственной власти Ленинградской области и органами местного самоуправления Ленинградской области», пунктом 2.13 Положения о Комитете градостроительной политики Ленинградской области, утвержденного постановлением Правительства Ленинградской области от 9 сентября 2019 года № 421, в связи с установлением зон затопления и подтопления, приказываю:

уточнить Правила землепользования и застройки муниципального образования Сосновоборский городской округ Ленинградской области, утвержденные приказом Комитета по архитектуре и градостроительству Ленинградской области от 3 сентября 2019 года № 59 (с изменениями), согласно приложению к настоящему приказу.

Председатель комитета

И.Я.Кулаков

Приложение
к приказу Комитета
градостроительной политики
Ленинградской области
от 28 декабря 2021 года № 170

1. В статье 28.1:

1.1. Исключить следующую строку:

«

Н-11	Зона затопления паводковыми водами 1% обеспеченности
------	--

».

1.2. Дополнить строками следующего содержания:

«

Н-12	Зона затопления
Н-13	Зона подтопления

».

2. В статье 28.2:

2.1. Ограничения использования земельных участков и объектов капитального строительства по экологическим условиям и нормативному режиму хозяйственной деятельности для зоны «**Н-11 ЗОНА ЗАТОПЛЕНИЯ ПАВОДКОВЫМИ ВОДАМИ 1% ОБЕСПЕЧЕННОСТИ**» исключить;

2.2. Дополнить ограничениями использования земельных участков и объектов капитального строительства по экологическим условиям и нормативному режиму хозяйственной деятельности для следующих зон:

«Н-12 ЗОНА ЗАТОПЛЕНИЯ

Ограничения использования земельных участков и объектов капитального строительства в границах зон с особыми условиями использования территорий устанавливаются в соответствии с действующим законодательством Российской Федерации

Н-13 ЗОНА ПОДТОПЛЕНИЯ

Ограничения использования земельных участков и объектов капитального строительства в границах зон с особыми условиями использования территорий устанавливаются в соответствии с действующим законодательством Российской Федерации».

3. На карте «Карта градостроительного зонирования. Зоны с особыми условиями использования территорий»:

3.1. Границы зоны с особыми условиями использования территории «Н-11 Зона затопления паводковыми водами 1% обеспеченности» исключить;

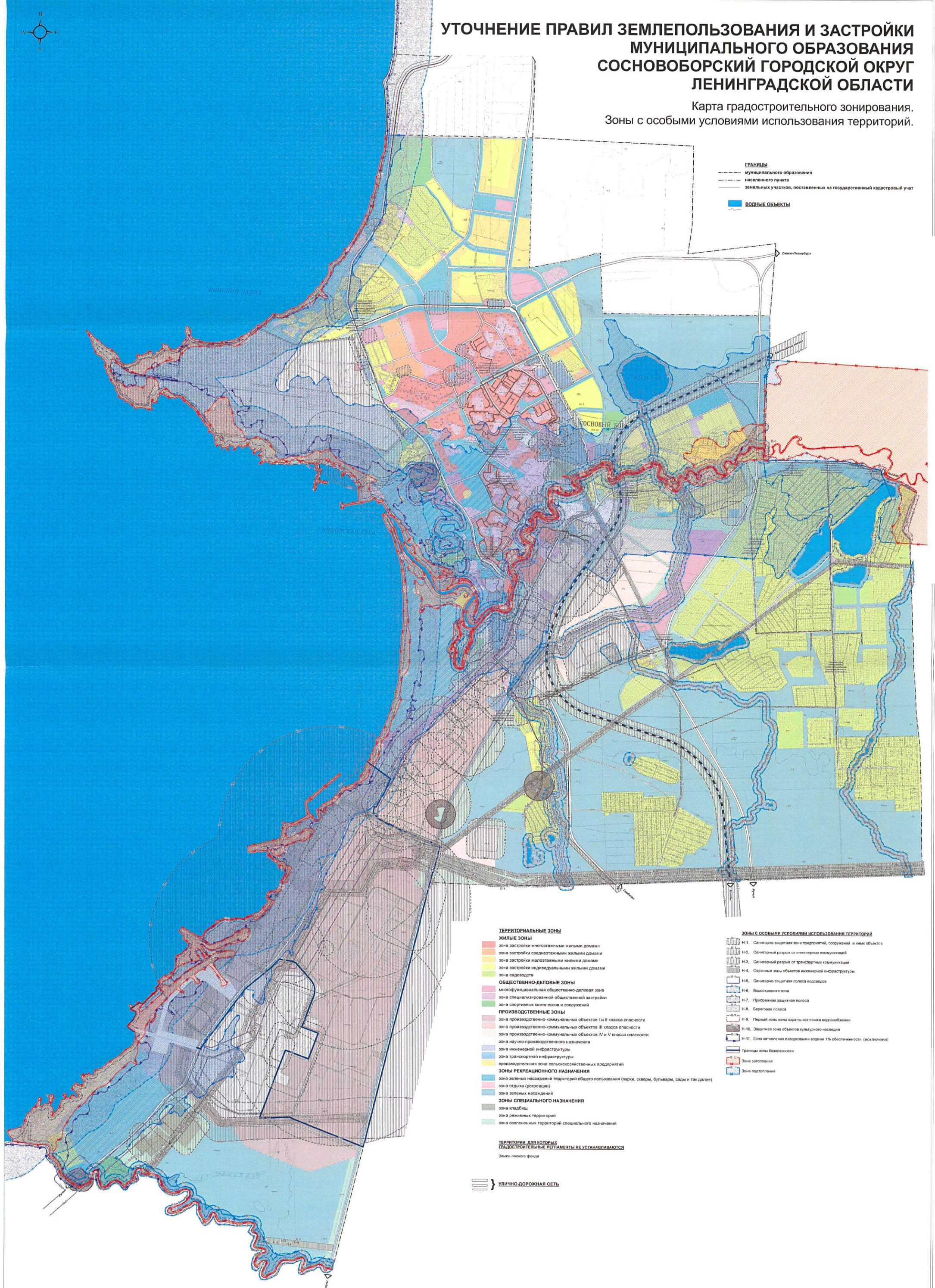
3.2. Условное обозначение зоны с особыми условиями использования территории «Н-11 Зона затопления паводковыми водами 1% обеспеченности» исключить.



УТОЧНЕНИЕ ПРАВИЛ ЗЕМЛЕПОЛЬЗОВАНИЯ И ЗАСТРОЙКИ МУНИЦИПАЛЬНОГО ОБРАЗОВАНИЯ СОСНОВОБОРСКИЙ ГОРОДСКОЙ ОКРУГ ЛЕНИНГРАДСКОЙ ОБЛАСТИ

Карта градостроительного зонирования.
Зоны с особыми условиями использования территорий.

- ГРАНИЦЫ**
- муниципального образования
 - населенного пункта
 - земельных участков, поставленных на государственный кадастровый учет
- ВОДНЫЕ ОБЪЕКТЫ**



- ТЕРРИТОРИАЛЬНЫЕ ЗОНЫ**
- ЖИЛЬНЫЕ ЗОНЫ**
- зона застройки многоквартирными жилыми домами
 - зона застройки среднетяжелыми жилыми домами
 - зона застройки малоэтажными жилыми домами
 - зона застройки индивидуальными жилыми домами
 - зона садоводств
- ОБЩЕСТВЕННО-ДЕЛОВЫЕ ЗОНЫ**
- многофункциональная общественно-деловая зона
 - зона специализированной общественной застройки
 - зона спортивных комплексов и сооружений
- ПРОИЗВОДСТВЕННЫЕ ЗОНЫ**
- зона производственно-коммунальных объектов I и II класса опасности
 - зона производственно-коммунальных объектов III класса опасности
 - зона производственно-коммунальных объектов IV и V класса опасности
 - зона научно-производственного назначения
 - зона инженерной инфраструктуры
 - зона транспортной инфраструктуры
 - производственная зона сельскохозяйственных предприятий
- ЗОНЫ РЕКРЕАЦИОННОГО НАЗНАЧЕНИЯ**
- зона зеленых насаждений территории общего пользования (парки, скверы, бульвары, сады и так далее)
 - зона отдыха (рекреации)
 - зона зеленых насаждений
- ЗОНЫ СПЕЦИАЛЬНОГО НАЗНАЧЕНИЯ**
- зона кладбищ
 - зона режимных территорий
 - зона озелененных территорий специального назначения
- ТЕРРИТОРИИ, ДЛЯ КОТОРЫХ
ГРАДОСТРОИТЕЛЬНЫЕ РЕГЛАМЕНТЫ НЕ УСТАНАВЛИВАЮТСЯ**
- Земли лесного фонда

- ЗОНЫ С ОСОБЫМИ УСЛОВИЯМИ ИСПОЛЬЗОВАНИЯ ТЕРРИТОРИЙ**
- N-1. Санитарно-защитная зона предприятий, сооружений и иных объектов
 - N-2. Санитарный разрыв от инженерных коммуникаций
 - N-3. Санитарный разрыв от транспортных коммуникаций
 - N-4. Охраняемые зоны объектов инженерной инфраструктуры
 - N-5. Санитарно-защитная полоса водоемов
 - N-6. Водозащитная зона
 - N-7. Прибрежная защитная полоса
 - N-8. Береговая полоса
 - N-9. Первый пояс зоны охраны источника водоснабжения
 - N-10. Защитная зона объектов культурного наследия
 - N-11. Зона затопления паводковыми водами 1% обеспеченности (исключена)
- Границы зоны безопасности
- Зона затопления
- Зона подтопления

УЛИЧНО-ДОРОЖНАЯ СЕТЬ

МАСШТАБ 1 : 10 000

