



КОМИТЕТ ГРАДОСТРОИТЕЛЬНОЙ ПОЛИТИКИ
ЛЕНИНГРАДСКОЙ ОБЛАСТИ

ПРИКАЗ

от 13 января 2022 года № 2

**О внесении изменений в Правила землепользования и застройки
муниципального образования «Город Гатчина»
Гатчинского муниципального района Ленинградской области**

В соответствии со статьями 32 и 33 Градостроительного кодекса Российской Федерации, пунктом 1 части 2 статьи 1 областного закона от 7 июля 2014 года № 45-оз «О перераспределении полномочий в области градостроительной деятельности между органами государственной власти Ленинградской области и органами местного самоуправления Ленинградской области», пунктом 2.13 Положения о Комитете градостроительной политики Ленинградской области, утвержденного постановлением Правительства Ленинградской области от 9 сентября 2019 года № 421, приказываю:

внести в Правила землепользования и застройки муниципального образования «Город Гатчина» Гатчинского муниципального района Ленинградской области, утвержденные приказом комитета по архитектуре и градостроительству от 13 мая 2019 года № 19 (с изменениями), изменения согласно приложению к настоящему приказу.

Председатель комитета

И.Я.Кулаков

Приложение
к приказу Комитета
градостроительной политики
Ленинградской области
от 13 января 2022 года № 2

Изменения в Правила землепользования и застройки
муниципального образования «Город Гатчина»
Гатчинского муниципального района Ленинградской области

1. В разделе «Жилые зоны» статьи 15 «Перечень территориальных зон» части II дополнить строкой следующего содержания:

«

Ж-3.15.2	Зона застройки среднеэтажными жилыми домами западного строительного микрорайона
----------	---

».

2. Статью 17.1 «ЖИЛЫЕ ЗОНЫ» дополнить текстом следующего содержания:

«

Ж-3.15.2 ЗОНА ЗАСТРОЙКИ СРЕДНЕЭТАЖНЫМИ ЖИЛЫМИ ДОМАМИ ЗАПАДНОГО СТРОИТЕЛЬНОГО МИКРОРАЙОНА

1. Обозначение: Ж-3.15.2

2. Виды разрешенного использования земельных участков и объектов капитального строительства устанавливаются в соответствии с таблицей

Наименование вида разрешенного использования земельного участка	Описание вида разрешенного использования земельного участка	Код
ОСНОВНЫЕ ВИДЫ РАЗРЕШЕННОГО ИСПОЛЬЗОВАНИЯ		
Среднеэтажная жилая застройка	Размещение многоквартирных домов этажностью не выше восьми этажей; благоустройство и озеленение; размещение подземных гаражей и автостоянок; обустройство спортивных и детских площадок, площадок для отдыха; размещение объектов обслуживания жилой застройки во встроенных, пристроенных и встроенно-пристроенных помещениях многоквартирного дома, если общая площадь таких помещений в многоквартирном доме не составляет более 20% общей площади помещений дома	2.5
Многоэтажная жилая застройка (высотная застройка)	Размещение многоквартирных домов этажностью девять этажей и выше; благоустройство и озеленение придомовых территорий; обустройство спортивных и детских площадок, хозяйственных площадок и площадок для отдыха; размещение подземных гаражей и автостоянок, размещение объектов обслуживания жилой застройки во встроенных, пристроенных и встроенно-пристроенных помещениях многоквартирного дома в отдельных помещениях дома, если площадь таких помещений в многоквартирном доме не составляет более 15% от общей площади дома	2.6
Хранение автотранспорта	Размещение отдельно стоящих и пристроенных гаражей, в том числе подземных, предназначенных для хранения автотранспорта, в том числе с разделением на машино-места, за исключением гаражей, размещение которых предусмотрено содержанием видов разрешенного использования с кодами 2.7.2, 4.9	2.7.1
Коммунальное обслуживание	Размещение зданий и сооружений в целях обеспечения физических и юридических лиц коммунальными услугами. Содержание данного вида разрешенного использования включает в себя содержание видов разрешенного использования с кодами 3.1.1 - 3.1.2)	3.1
Деловое управление	Размещение объектов капитального строительства с целью: размещения объектов управленческой деятельности, не связанной с государственным или муниципальным управлением и оказанием услуг, а также с целью обеспечения совершения сделок, не требующих передачи товара в момент их совершения между организациями, в том числе биржевая деятельность (за исключением банковской и страховой деятельности)	4.1
Площадки для занятий спортом	Размещение площадок для занятия спортом и физкультурой на открытом воздухе (физкультурные площадки, беговые дорожки, поля для спортивной игры)	5.1.3
Улично дорожная сеть	Размещение объектов улично дорожной сети: автомобильных дорог, трамвайных путей и пешеходных тротуаров в границах населенных пунктов, пешеходных переходов, бульваров, площадей, проездов, велодорожек и объектов велосипедной и инженерной	12.0.1

	инфраструктуры; размещение придорожных стоянок (парковок) транспортных средств в границах городских улиц и дорог, за исключением предусмотренных видами разрешенного использования с кодами 2.7.1, 4.9, 7.2.3, а также некапитальных сооружений, предназначенных для охраны транспортных средств	
Благоустройство территории	Размещение декоративных, технических, планировочных, конструктивных устройств, элементов озеленения, различных видов оборудования и оформления, малых архитектурных форм, некапитальных нестационарных строений и сооружений, информационных щитов и указателей, применяемых как составные части благоустройства территории, общественных туалетов	12.0.2
УСЛОВНО РАЗРЕШЕННЫЕ ВИДЫ ИСПОЛЬЗОВАНИЯ		
Бытовое обслуживание	Размещение объектов капитального строительства, предназначенных для оказания населению или организациям бытовых услуг (мастерские мелкого ремонта, ателье, бани, парикмахерские, прачечные, химчистки, похоронные бюро)	3.3
Магазины<*>	Размещение объектов капитального строительства, предназначенных для продажи товаров, торговая площадь которых составляет до 5000 кв. м	4.4
Банковская и страховая деятельность	Размещение объектов капитального строительства, предназначенных для размещения организаций, оказывающих банковские и страховые услуги	4.5
Общественное питание	Размещение объектов капитального строительства в целях устройства мест общественного питания (рестораны, кафе, столовые, закусочные, бары)	4.6
ВСПОМОГАТЕЛЬНЫЕ ВИДЫ РАЗРЕШЕННОГО ИСПОЛЬЗОВАНИЯ		
Служебные гаражи	Размещение постоянных или временных гаражей, стоянок для хранения служебного автотранспорта, используемого в целях осуществления видов деятельности, предусмотренных видами разрешенного использования с кодами 3.0, 4.0, а также для стоянки и хранения транспортных средств общего пользования, в том числе в депо	4.9

Виды разрешенного использования, отмеченные в таблице видов разрешенного использования земельных участков и объектов капитального строительства знаком <*>, относятся к основным видам разрешенного использования при условии, что общая площадь объектов капитального строительства на соответствующих земельных участках не превышает 500 квадратных метров. В случае если общая площадь объектов капитального строительства на соответствующих земельных участках превышает 500 квадратных метров, то указанные виды разрешенного использования относятся к условно разрешенным видам использования.

3. Предельные (минимальные и (или) максимальные) размеры земельных участков и предельные параметры разрешенного строительства, реконструкции объектов капитального строительства устанавливаются в соответствии с таблицей.

№ п/п	Параметры	Предельные значения
1	Предельные (минимальные и (или) максимальные) размеры земельных участков, в том числе их площадь, м.	Не подлежит установлению
2	Минимальные отступы от границ земельных участков в целях определения мест допустимого размещения зданий, строений, сооружений, за пределами которых запрещено строительство зданий, строений, сооружений, м.	Не подлежит установлению
3	Предельная высота зданий, строений, сооружений, м.	Не подлежит установлению
4	Предельная этажность (максимальное количество надземных этажей включая мансардный этаж), эт.	12

№ п/п	Параметры	Предельные значения
5	Максимальный процент застройки в границах земельного участка, %	Не подлежит установлению

4. Ограничения использования земельных участков и объектов капитального строительства, устанавливаемые в соответствии с законодательством Российской Федерации:

Оборот земельных участков осуществляется в соответствии с гражданским законодательством и Земельным кодексом. Содержание ограничений оборота земельных участков устанавливается Земельным кодексом Российской Федерации, федеральными законами.

».

3. На карте градостроительного зонирования установить границы территориальной зоны **Ж-3.15.2**.

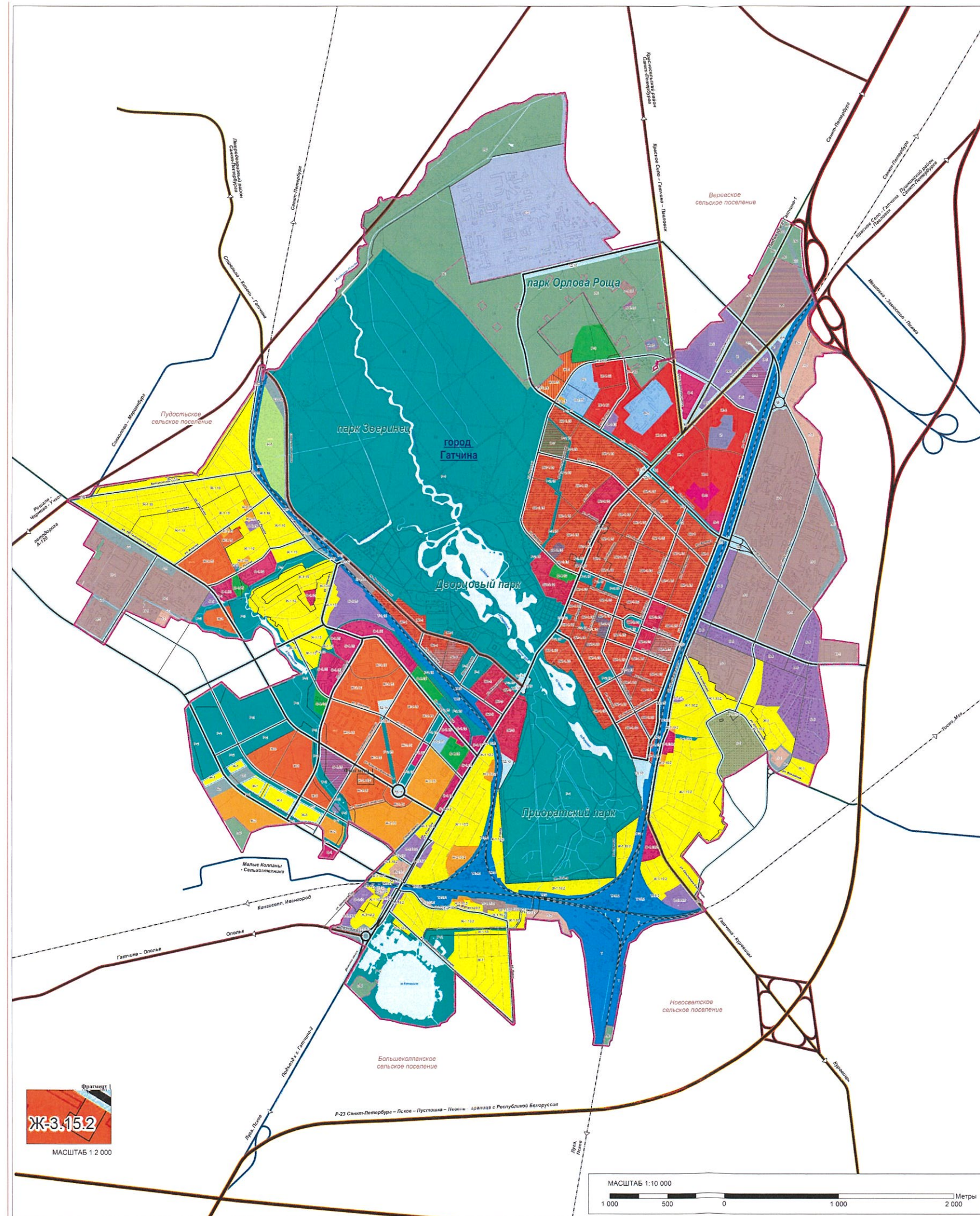
4. На карте градостроительного зонирования изменить границы территориальной зоны **Ж-3.15**.

7. На карте зон с особыми условиями использования территорий, связанными с санитарными и экологическими ограничениями установить границы зоны затопления, подтопления, охранной зоны объектов электроэнергетики (объектов электросетевого хозяйства и объектов по производству электрической энергии), охранной зоны трубопроводов (газопроводов, нефтепроводов и нефтепродуктов, аммиакопроводов) в соответствии со сведениями Единого государственного реестра недвижимости.

8. Дополнить обязательное приложение к правилам землепользования и застройки муниципального образования «Город Гатчина» Гатчинского муниципального района Ленинградской области «Сведения о границах территориальных зон» описаниями местоположения границ территориальных зон **Ж-3.15.2** и **Ж-3.15**.

ВНЕСЕНИЕ ИЗМЕНЕНИЙ В ПРАВИЛА ЗЕМЛЕПОЛЬЗОВАНИЯ И ЗАСТРОЙКИ МУНИЦИПАЛЬНОГО ОБРАЗОВАНИЯ «ГОРОД ГАТЧИНА» ГАТЧИНСКОГО МУНИЦИПАЛЬНОГО РАЙОНА ЛЕНИНГРАДСКОЙ ОБЛАСТИ

КАРТА ГРАДОСТРОИТЕЛЬНОГО ЗОНИРОВАНИЯ

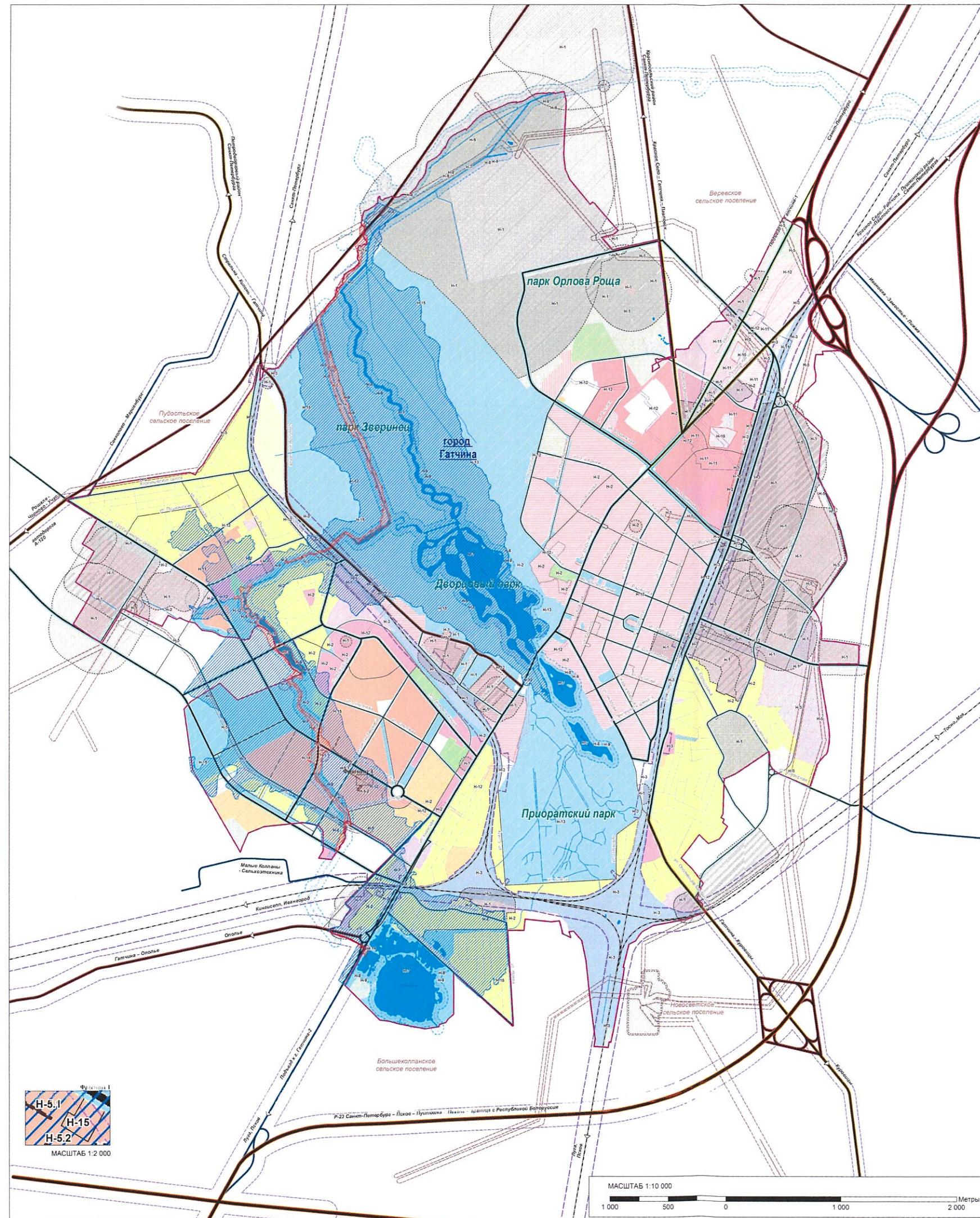


- ГРАНИЦЫ**
Муниципального образования "Город Гатчина"
Гатчинского муниципального района
Населенного пункта - города Гатчина
Смежного муниципального образования
- Веревское сельское поселение
Приоратский парк
- ГРАНИЦЫ ТЕРРИТОРИАЛЬНЫХ ЗОН**
- ТЕРРИТОРИАЛЬНЫЕ ЗОНЫ**
Жилые зоны
Зона застройки индивидуальными жилыми домами
Зона застройки малоэтажными жилыми домами
Зона застройки среднетажными жилыми домами
Зона застройки среднетажными жилыми домами ЗРЗ 1, ЗРЗ 3, ЗРЗ 4
Зона застройки среднетажными жилыми домами западного строительного микрорайона
Зона застройки многоэтажными жилыми домами
Зона реконструкции в застройку индивидуальными жилыми домами
Зона смешанной жилой застройки *
Зона исторического центра
Зона объектов жилого и общественного назначения в историческом центре
Зона объектов здравоохранения и социальной защиты в историческом центре
Зона объектов делового назначения в историческом центре
Зона объектов производственно-делового назначения в историческом центре
- Общественно-деловые зоны**
Зона делового, общественного и коммерческого назначения
Зона объектов здравоохранения
Зона объектов среднего профессионального и высшего образования
Зона спортивных комплексов и сооружений
Зона обслуживания объектов, необходимых для осуществления производственной и предпринимательской деятельности
Зона реновации застроенных территорий
Зону обслуживания объектов, предназначенных для научной и инновационной деятельности
Зона смешанной жилой и производственно-деловой деятельности
- Рекреационные зоны**
Зона исторических парков
Зона озеленения общего пользования (парки, скверы, бульвары)
Зона, предназначенная для занятий физической культурой и спортом
- Производственные зоны, зоны инженерной и транспортной инфраструктур**
Зона производственных объектов III-V класса опасности
Зона производственных и коммунально-складских объектов V класса опасности
Зона промышленных парков
Зона объектов железнодорожного транспорта
Зона объектов инженерной инфраструктуры
- Зона улично-дорожной сети (территории общего пользования)**
Зоны специального назначения
Зона кладбищ
Зона размещения режимных объектов
Зона лесов, в санитарно-защитных зонах
Зона зеленых насаждений специального назначения
- Водные объекты**
Водотоки
Водоёмы
- ОБЪЕКТЫ ТРАНСПОРТНОЙ ИНФРАСТРУКТУРЫ**
Железнодорожные пути
Улично-дорожная сеть

СНИП 50-01-2004
Утвержден Министерством регионального развития Российской Федерации 24.02.2004 г. № 10/03-04/01/02-04/001/2004
в редакции приказа Минрегиона России от 16.08.2005 № 174-05/03-02/01-04/001/2005
с изменениями, внесенными приказом Минрегиона России от 08.05.2006 № 174-06/03-02/01-04/001/2006

**ВНЕСЕНИЕ ИЗМЕНЕНИЙ В
ПРАВИЛА ЗЕМЛЕПОЛЬЗОВАНИЯ И ЗАСТРОЙКИ
МУНИЦИПАЛЬНОГО ОБРАЗОВАНИЯ «ГОРОД ГАТЧИНА»
ГАТЧИНСКОГО МУНИЦИПАЛЬНОГО РАЙОНА
ЛЕНИНГРАДСКОЙ ОБЛАСТИ**

КАРТА ЗОН С ОСОБИМИ УСЛОВИЯМИ ИСПОЛЬЗОВАНИЯ
ТЕРРИТОРИЙ, СВЯЗАННЫМИ С САНИТАРНЫМИ И ЭКОЛОГИЧЕСКИМИ ОГРАНИЧЕНИЯМИ



- ГРАНИЦЫ**
- Муниципального образования "Город Гатчина"
 - Гатчинского муниципального района
 - Населенного пункта - города Гатчина
 - Смежное муниципальное образование
- Вережское сельское поселение**
- Приоратский парк**
- Объект культурного наследия**
- ГРАНИЦЫ ТЕРРИТОРИАЛЬНЫХ ЗОН**
- ТЕРРИТОРИАЛЬНЫЕ ЗОНЫ**
- Жилые зоны**
- Зона застройки индивидуальными жилыми домами
 - Зона застройки малоэтажными жилыми домами
 - Зона застройки среднетажными жилыми домами
 - Зона застройки многоэтажными жилыми домами
 - Зона реконструкции в застройку индивидуальными жилыми домами
 - Зона смешанной жилой застройки**
- Зона исторического центра**
- Зона объектов жилого и общественного назначения в историческом центре
 - Зона объектов здравоохранения и социальной защиты в историческом центре
 - Зона объектов делового назначения в историческом центре
 - Зона объектов производственно-делового назначения в историческом центре
- Общественно-деловые зоны**
- Зона делового, общественного и коммерческого назначения
 - Зона объектов здравоохранения
 - Зона объектов среднего профессионального и высшего образования
 - Зона спортивных комплексов и сооружений
 - Зона обслуживания объектов, необходимых для осуществления производственной и предпринимательской деятельности
 - Зона реновации застроенных территорий
 - Зону обслуживания объектов, предназначенных для научной и инновационной деятельности
 - Зона смешанной жилой и общественно-деловой застройки
- Рекреационные зоны**
- Зона исторических парков
 - Зона озеленения общего пользования (парки, скверы, бульвары)
 - Зона, предназначенная для занятий физической культурой и спортом
- Производственные зоны, зоны инженерной и транспортной инфраструктур**
- Зона производственных объектов III-V класса опасности
 - Зона производственных и коммунально-складских объектов V класса опасности
 - Зона промышленных парков
 - Зона объектов железнодорожного транспорта
 - Зона прочих объектов транспортной инфраструктуры
 - Зона объектов инженерной инфраструктуры
- Зона улично-дорожной сети (территории общего пользования)**
- Зоны специального назначения**
- Зона кладбищ
 - Зона размещения режимных объектов
 - Зона лесов, в санитарно-защитных зонах
 - Зона зеленых насаждений специального назначения
- Водные объекты**
- Водотоки
 - Водоёмы
- ЗОНЫ С ОСОБИМИ УСЛОВИЯМИ ИСПОЛЬЗОВАНИЯ ТЕРРИТОРИЙ**
- Н-1 Санитарно-защитная зона предприятий, сооружений и иных объектов, в том числе
 - Н-2 Санитарно-защитная зона предприятий, сооружений и иных объектов (с учетом мероприятий по её сокращению)
 - Н-3 Санитарный разрыв от транспортных коммуникаций
 - Н-4 Санитарный разрыв от инженерных коммуникаций
 - Н-5 Охранная зона объектов инженерной инфраструктуры
 - Н-5.1 Охранная зона объектов электроэнергетики (объектов электросетевого хозяйства и объектов по производству электрической энергии)
 - Н-5.2 Охранная зона трубопроводов (газопроводов, нефтепроводов и нефтепродуктопроводов, аммиакопроводов)
 - Н-6 Придорожная полоса
 - Н-7 Береговая полоса
 - Н-8 Прибрежная защитная полоса
 - Н-9 Водоохранная зона
 - Н-10 Зона санитарной охраны источников водоснабжения 1 пояса
 - Н-11 Зона санитарной охраны источников водоснабжения 2 пояса
 - Н-12 Санитарно-защитная полоса водоводов
 - Н-13 Приаэродромная территория
 - Н-14 Зона затопления
 - Н-15 Зона подтопления
- ОБЪЕКТЫ ТРАНСПОРТНОЙ ИНФРАСТРУКТУРЫ**
- Железнодорожные пути
 - Федерального значения
- Улично-дорожная сеть**

Н-5.1
Н-15
Н-5.2
МАСШТАБ 1:2 000

МАСШТАБ 1:10 000
1 000 500 0 1 000 2 000 Метры

Приложение
к Правилам землепользования и застройки
муниципального образования «Город Гатчина»
Гатчинского муниципального района
Ленинградской области

Сведения о границах территориальных зон:
Ж-3.15.2, Ж-3.15

ОПИСАНИЕ МЕСТОПОЛОЖЕНИЯ ГРАНИЦ
ЗОНА ЗАСТРОЙКИ СРЕДНЕЭТАЖНЫМИ ЖИЛЫМИ ДОМАМИ
ЗАПАДНОГО СТРОИТЕЛЬНОГО МИКРОРАЙОНА

(наименование объекта, местоположение границ которого описано (далее - объект))

Раздел 1

Сведения об объекте

№ п/п	Характеристики объекта	Описание характеристик
1	2	3
1.	Местоположение объекта	Ленинградская область, район Гатчинский, город Гатчина
2.	Площадь объекта +/- величина погрешности определения площади (Р +/- Дельта Р)	2769 +/- 921 м ²
3.	Иные характеристики объекта	-

Раздел 2

Сведения о местоположении границ объекта

1. Система координат МСК 47 зона 2

2. Сведения о характерных точках границ объекта

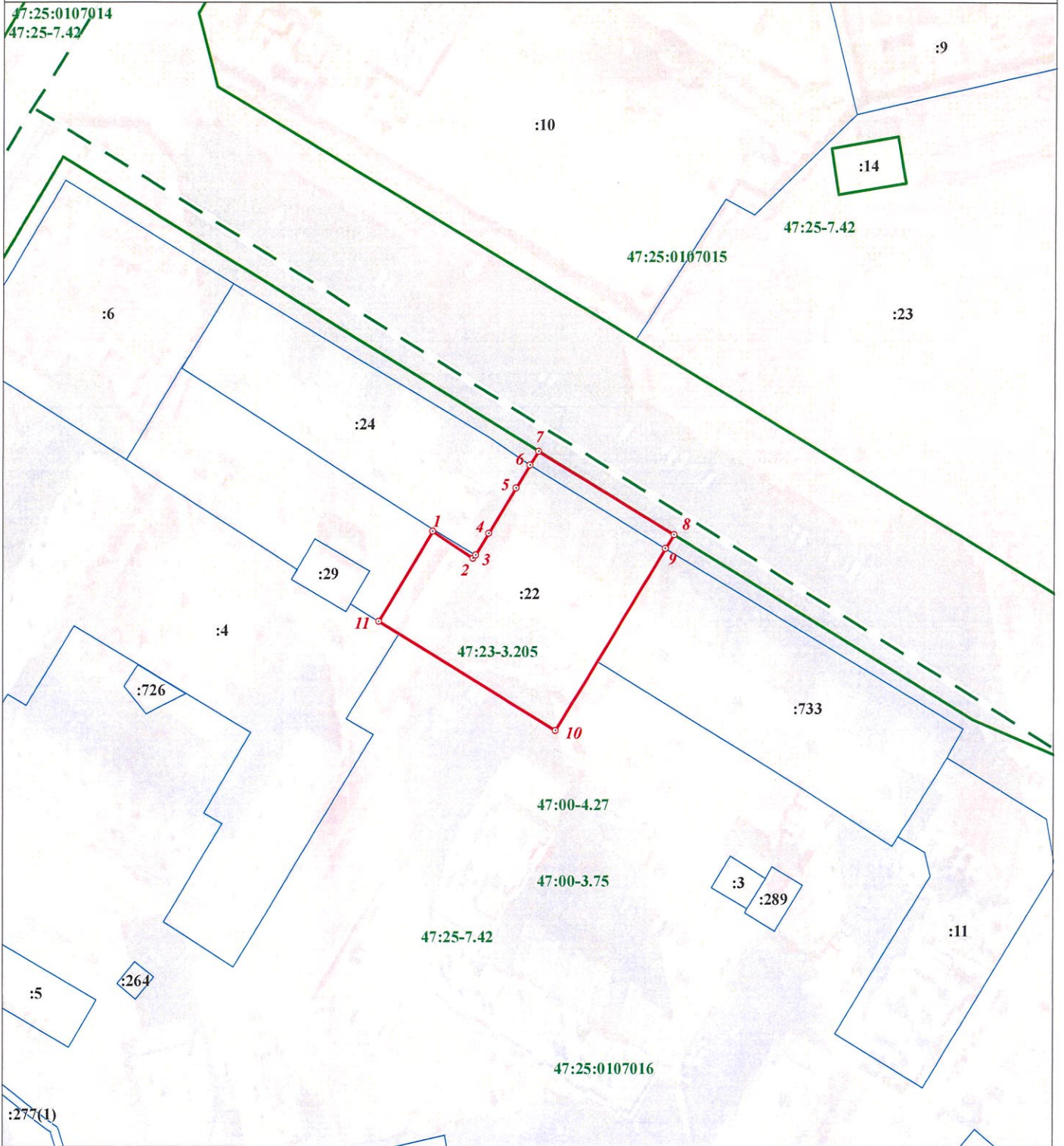
Обозначение характерных точек границ	Координаты, м		Метод определения координат характерной точки	Средняя квадратическая погрешность положения характерной точки (Mt), м	Описание обозначения точки на местности (при наличии)
	X	Y			
1	2	3	4	5	6
1	393620.36	2201436.74	Картометрический метод	5.0	-
2	393613.57	2201447.36	Картометрический метод	5.0	-
3	393614.39	2201447.94	Картометрический метод	5.0	-
4	393619.97	2201451.33	Картометрический метод	5.0	-
5	393631.60	2201458.42	Картометрический метод	5.0	-
6	393637.50	2201462.01	Картометрический метод	5.0	-
7	393641.13	2201464.22	Картометрический метод	5.0	-
8	393619.59	2201499.24	Картометрический метод	5.0	-
9	393616.08	2201497.12	Картометрический метод	5.0	-
10	393569.14	2201468.81	Картометрический метод	5.0	-
11	393597.16	2201422.93	Картометрический метод	5.0	-
1	393620.36	2201436.74	Картометрический метод	5.0	-

3. Сведения о характерных точках части (частей) границы объекта

Обозначение характерных точек части границы	Координаты, м		Метод определения координат характерной точки	Средняя квадратическая погрешность положения характерной точки (Mt), м	Описание обозначения точки на местности (при наличии)
	X	Y			
1	2	3	4	5	6
-	-	-	-	-	-

Раздел 4

План границ объекта



Используемые условные знаки и обозначения:

Масштаб 1:1000

- Граница объекта
- Граница кадастрового квартала
- · — Граница муниципального образования, сведения о которой внесены в ЕГРН
- · — Граница населенного пункта, сведения о которой внесены в ЕГРН
- Граница территориальной зоны, сведения о которой внесены в ЕГРН
- Граница земельного участка, сведения о котором внесены в ЕГРН
- ⊙ 22 Характерная точка границы объекта работ
- :483** Номер земельного участка, сведения о границах которого внесены в ЕГРН, в кадастровом квартале
- 47:25-7.50** Номер границы территориальной зоны, сведения о границах которой внесены в ЕГРН
- 47:00-3.25** Номер границы муниципального образования или населенного пункта, сведения о границах которых внесены в ЕГРН
- 47:25:0102018** Номер кадастрового квартала

Подпись _____ Дата " 16 " августа 2021 г.

Место для оттиска печати (при наличии) лица,
составившего описание местоположения границ

**Текстовое описание местоположения границ
населенных пунктов, территориальных зон, особо охраняемых природных
территорий, зон с особыми условиями использования территорий**

Прохождение границы		Описание прохождения границы
от точки	до точки	
1	2	3
1	2	по границе земельного участка с кадастровым номером 47:25:0107016:22
2	3	по границе земельного участка с кадастровым номером 47:25:0107016:22
3	4	по границе земельного участка с кадастровым номером 47:25:0107016:22
4	5	по границе земельного участка с кадастровым номером 47:25:0107016:22
5	6	по границе земельного участка с кадастровым номером 47:25:0107016:22
6	7	-
7	8	-
8	9	-
9	10	по границе земельного участка с кадастровым номером 47:25:0107016:22
10	11	по границе земельного участка с кадастровым номером 47:25:0107016:22
11	1	по границе земельного участка с кадастровым номером 47:25:0107016:22

ОПИСАНИЕ МЕСТОПОЛОЖЕНИЯ ГРАНИЦ

**ЗОНА ЗАСТРОЙКИ СРЕДНЕЭТАЖНЫМИ ЖИЛЫМИ ДОМАМИ ЗРЗ 1, ЗРЗ 3,
ЗРЗ 4**

(наименование объекта, местоположение границ которого описано (далее - объект))

Раздел 1

Сведения об объекте

№ п/п	Характеристики объекта	Описание характеристик
1	2	3
1.	Местоположение объекта	Ленинградская область, район Гатчинский, город Гатчина
2.	Площадь объекта +/- величина погрешности определения площади (Р +/- Дельта Р)	931636 +/- 16891 м ²
3.	Иные характеристики объекта	-

Раздел 3

Сведения о местоположении измененных (уточненных) границ объекта

1. Система координат МСК 47 зона 2

2. Сведения о характерных точках границ объекта

Обозначение характерных точек границ	Существующие координаты, м		Измененные (уточненные) координаты, м		Метод определения координат характерной точки	Средняя квадратическая погрешность положения характерной точки (M _t), м	Описание обозначения точки на местности (при наличии)
	X	Y	X	Y			
1	2	3	4	5	6	7	8
1	-	-	393631.60	2201458.42	Картометрический метод	5.0	-
2	-	-	393619.97	2201451.33	Картометрический метод	5.0	-
3	-	-	393614.39	2201447.94	Картометрический метод	5.0	-
4	-	-	393613.57	2201447.36	Картометрический метод	5.0	-
5	-	-	393620.36	2201436.74	Картометрический метод	5.0	-
6	-	-	393597.16	2201422.93	Картометрический метод	5.0	-
7	-	-	393569.14	2201468.81	Картометрический метод	5.0	-
8	-	-	393616.08	2201497.12	Картометрический метод	5.0	-
9	-	-	393619.59	2201499.24	Картометрический метод	5.0	-
10	-	-	393571.93	2201576.71	Картометрический метод	5.0	-
11	-	-	393551.89	2201624.77	Картометрический метод	5.0	-
12	-	-	393551.28	2201668.84	Картометрический метод	5.0	-
13	-	-	393534.05	2201661.61	Картометрический метод	5.0	-
14	-	-	393513.92	2201653.95	Картометрический метод	5.0	-
15	-	-	393494.31	2201653.90	Картометрический метод	5.0	-
16	-	-	393479.74	2201657.32	Картометрический метод	5.0	-
17	-	-	393461.87	2201668.80	Картометрический метод	5.0	-
18	-	-	393451.98	2201679.04	Картометрический метод	5.0	-
19	-	-	393433.82	2201708.83	Картометрический метод	5.0	-
20	-	-	393431.09	2201718.82	Картометрический метод	5.0	-
21	-	-	393423.42	2201725.41	Картометрический метод	5.0	-
22	-	-	393399.81	2201752.00	Картометрический метод	5.0	-

2. Сведения о характерных точках границ объекта

Обозначение характерных точек границ	Существующие координаты, м		Измененные (уточненные) координаты, м		Метод определения координат характерной точки	Средняя квадратическая погрешность положения характерной точки (Mt), м	Описание обозначения точки на местности (при наличии)
	X	Y	X	Y			
1	2	3	4	5	6	7	8
23	-	-	393380.10	2201791.81	Картометрический метод	5.0	-
24	-	-	393349.77	2201755.91	Картометрический метод	5.0	-
25	-	-	393350.05	2201716.45	Картометрический метод	5.0	-
26	-	-	393350.28	2201685.03	Картометрический метод	5.0	-
27	-	-	393402.67	2201580.75	Картометрический метод	5.0	-
28	-	-	393405.46	2201575.20	Картометрический метод	5.0	-
29	-	-	393371.39	2201403.70	Картометрический метод	5.0	-
30	-	-	393362.26	2201365.54	Картометрический метод	5.0	-
31	-	-	393362.69	2201362.09	Картометрический метод	5.0	-
32	-	-	393361.62	2201361.99	Картометрический метод	5.0	-
33	-	-	393360.89	2201357.96	Картометрический метод	5.0	-
34	-	-	393345.55	2201291.47	Картометрический метод	5.0	-
35	-	-	393341.33	2201273.20	Картометрический метод	5.0	-
36	-	-	393343.17	2201272.72	Картометрический метод	5.0	-
37	-	-	393414.40	2201236.65	Картометрический метод	5.0	-
38	-	-	393413.34	2201232.92	Картометрический метод	5.0	-
39	-	-	393422.98	2201230.21	Картометрический метод	5.0	-
40	-	-	393423.41	2201231.92	Картометрический метод	5.0	-
41	-	-	393473.84	2201204.83	Картометрический метод	5.0	-
42	-	-	393501.34	2201214.47	Картометрический метод	5.0	-
43	-	-	393717.02	2201340.87	Картометрический метод	5.0	-
44	-	-	393641.13	2201464.22	Картометрический метод	5.0	-
45	-	-	393637.50	2201462.01	Картометрический метод	5.0	-
1	-	-	393631.60	2201458.42	Картометрический метод	5.0	-
46	-	-	393749.12	2201636.00	Картометрический метод	5.0	-
47	-	-	393562.64	2201667.84	Картометрический метод	5.0	-

2. Сведения о характерных точках границ объекта							
Обозначение характерных точек границ	Существующие координаты, м		Измененные (уточненные) координаты, м		Метод определения координат характерной точки	Средняя квадратическая погрешность положения характерной точки (Mt), м	Описание обозначения точки на местности (при наличии)
	X	Y	X	Y			
1	2	3	4	5	6	7	8
48	-	-	393669.87	2201489.31	Картометрический метод	5.0	-
49	-	-	393735.11	2201380.68	Картометрический метод	5.0	-
50	-	-	393754.16	2201375.84	Картометрический метод	5.0	-
51	-	-	394106.75	2201579.32	Картометрический метод	5.0	-
46	-	-	393749.12	2201636.00	Картометрический метод	5.0	-
52	-	-	393931.99	2201921.44	Картометрический метод	5.0	-
53	-	-	393801.42	2201842.16	Картометрический метод	5.0	-
54	-	-	393800.37	2201843.86	Картометрический метод	5.0	-
55	-	-	393581.88	2201712.64	Картометрический метод	5.0	-
56	-	-	393579.66	2201698.93	Картометрический метод	5.0	-
57	-	-	393587.99	2201697.51	Картометрический метод	5.0	-
58	-	-	393590.53	2201697.07	Картометрический метод	5.0	-
59	-	-	393808.97	2201661.51	Картометрический метод	5.0	-
60	-	-	393841.95	2201655.93	Картометрический метод	5.0	-
61	-	-	393841.62	2201654.17	Картометрический метод	5.0	-
62	-	-	393987.41	2201629.25	Картометрический метод	5.0	-
63	-	-	394083.80	2201612.77	Картометрический метод	5.0	-
64	-	-	394112.20	2201607.93	Картометрический метод	5.0	-
65	-	-	394117.18	2201621.17	Картометрический метод	5.0	-
66	-	-	394017.08	2201785.93	Картометрический метод	5.0	-
52	-	-	393931.99	2201921.44	Картометрический метод	5.0	-
67	-	-	393916.81	2201422.11	Картометрический метод	5.0	-
68	-	-	393746.78	2201324.99	Картометрический метод	5.0	-
69	-	-	393907.96	2201050.10	Картометрический метод	5.0	-
70	-	-	393949.71	2201041.83	Картометрический метод	5.0	-
71	-	-	394013.65	2201044.45	Картометрический метод	5.0	-

2. Сведения о характерных точках границ объекта

Обозначение характерных точек границ	Существующие координаты, м		Измененные (уточненные) координаты, м		Метод определения координат характерной точки	Средняя квадратическая погрешность положения характерной точки (Mt), м	Описание обозначения точки на местности (при наличии)
	X	Y	X	Y			
1	2	3	4	5	6	7	8
72	-	-	394080.25	2201086.79	Картометрический метод	5.0	-
73	-	-	394118.66	2201112.05	Картометрический метод	5.0	-
74	-	-	394167.30	2201146.99	Картометрический метод	5.0	-
75	-	-	394266.17	2201138.53	Картометрический метод	5.0	-
76	-	-	394303.86	2201147.89	Картометрический метод	5.0	-
77	-	-	394156.82	2201571.07	Картометрический метод	5.0	-
78	-	-	394060.67	2201513.37	Картометрический метод	5.0	-
79	-	-	394031.79	2201494.67	Картометрический метод	5.0	-
80	-	-	393995.27	2201471.69	Картометрический метод	5.0	-
67	-	-	393916.81	2201422.11	Картометрический метод	5.0	-
81	-	-	394057.97	2201994.86	Картометрический метод	5.0	-
82	-	-	393955.47	2201931.39	Картометрический метод	5.0	-
83	-	-	393974.20	2201900.93	Картометрический метод	5.0	-
84	-	-	394023.63	2201824.46	Картометрический метод	5.0	-
85	-	-	394061.39	2201762.87	Картометрический метод	5.0	-
86	-	-	394063.77	2201764.41	Картометрический метод	5.0	-
87	-	-	394086.51	2201727.44	Картометрический метод	5.0	-
88	-	-	394141.57	2201641.39	Картометрический метод	5.0	-
89	-	-	394154.41	2201627.44	Картометрический метод	5.0	-
90	-	-	394156.35	2201626.88	Картометрический метод	5.0	-
91	-	-	394173.51	2201636.30	Картометрический метод	5.0	-
92	-	-	394489.01	2201828.82	Картометрический метод	5.0	-
93	-	-	394473.38	2201843.33	Картометрический метод	5.0	-
94	-	-	394398.34	2201904.34	Картометрический метод	5.0	-
95	-	-	394262.66	2202015.61	Картометрический метод	5.0	-
96	-	-	394191.29	2202075.42	Картометрический метод	5.0	-

2. Сведения о характерных точках границ объекта

Обозначение характерных точек границ	Существующие координаты, м		Измененные (уточненные) координаты, м		Метод определения координат характерной точки	Средняя квадратическая погрешность положения характерной точки (Mt), м	Описание обозначения точки на местности (при наличии)
	X	Y	X	Y			
1	2	3	4	5	6	7	8
81	-	-	394057.97	2201994.86	Картометрический метод	5.0	-
97	-	-	394820.88	2201567.68	Картометрический метод	5.0	-
98	-	-	394810.74	2201576.65	Картометрический метод	5.0	-
99	-	-	394508.90	2201813.66	Картометрический метод	5.0	-
100	-	-	394254.63	2201660.16	Картометрический метод	5.0	-
101	-	-	394268.25	2201638.44	Картометрический метод	5.0	-
102	-	-	394291.25	2201653.63	Картометрический метод	5.0	-
103	-	-	394301.37	2201638.14	Картометрический метод	5.0	-
104	-	-	394305.39	2201630.88	Картометрический метод	5.0	-
105	-	-	394303.09	2201618.67	Картометрический метод	5.0	-
106	-	-	394290.44	2201547.64	Картометрический метод	5.0	-
107	-	-	394226.53	2201558.29	Картометрический метод	5.0	-
108	-	-	394193.52	2201563.24	Картометрический метод	5.0	-
109	-	-	394187.74	2201565.11	Картометрический метод	5.0	-
110	-	-	394268.62	2201339.05	Картометрический метод	5.0	-
111	-	-	394331.88	2201172.66	Картометрический метод	5.0	-
112	-	-	394338.44	2201168.92	Картометрический метод	5.0	-
113	-	-	394345.81	2201168.92	Картометрический метод	5.0	-
114	-	-	394794.21	2201419.52	Картометрический метод	5.0	-
115	-	-	394804.82	2201422.93	Картометрический метод	5.0	-
116	-	-	394809.05	2201424.34	Картометрический метод	5.0	-
117	-	-	394811.11	2201425.53	Картометрический метод	5.0	-
118	-	-	394812.88	2201426.91	Картометрический метод	5.0	-
119	-	-	394814.25	2201428.65	Картометрический метод	5.0	-
120	-	-	394814.96	2201429.81	Картометрический метод	5.0	-
121	-	-	394815.63	2201431.45	Картометрический метод	5.0	-

2. Сведения о характерных точках границ объекта

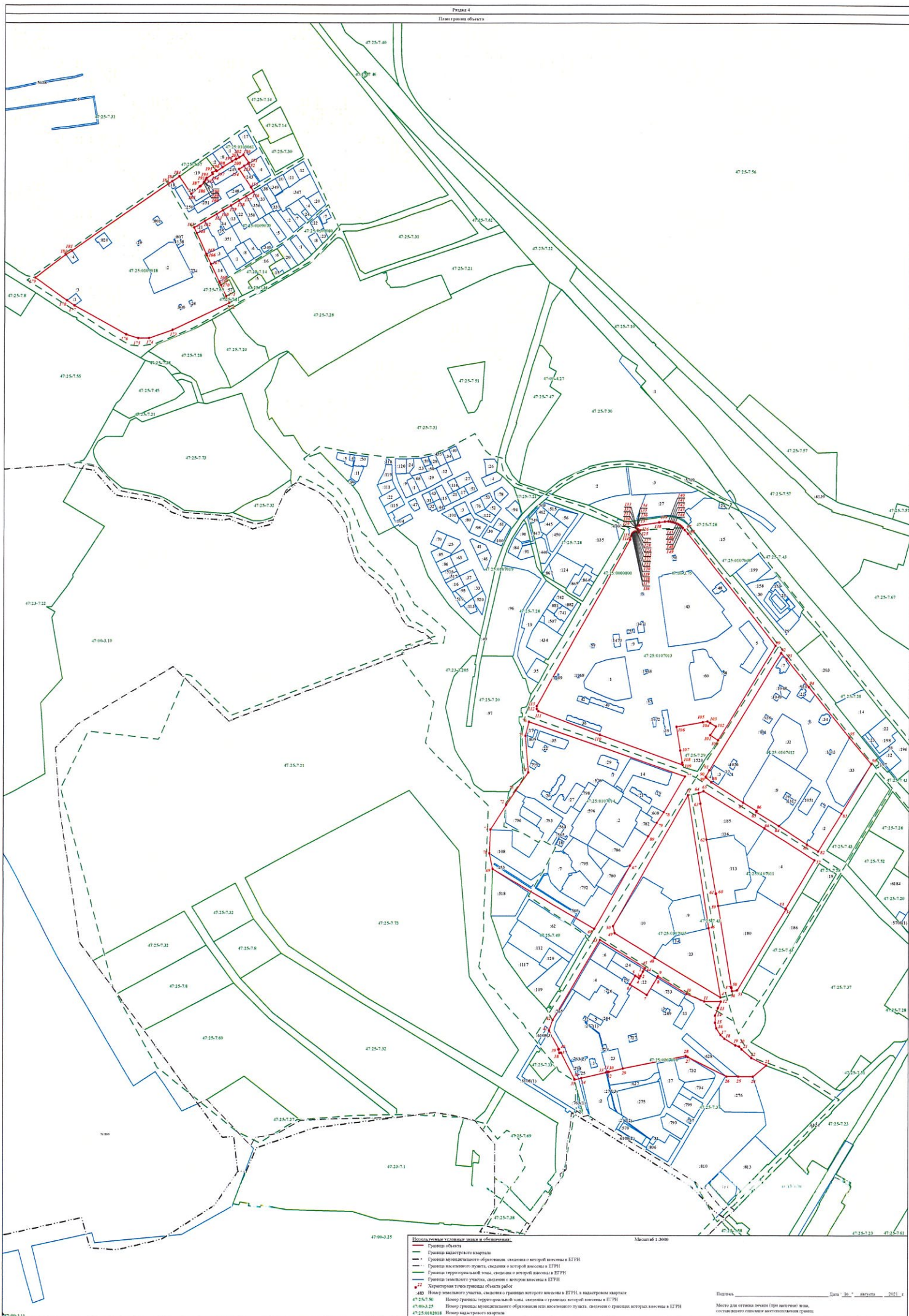
Обозначение характерных точек границ	Существующие координаты, м		Измененные (уточненные) координаты, м		Метод определения координат характерной точки	Средняя квадратическая погрешность положения характерной точки (Mt), м	Описание обозначения точки на местности (при наличии)
	X	Y	X	Y			
1	2	3	4	5	6	7	8
122	-	-	394816.12	2201433.39	Картометрический метод	5.0	-
123	-	-	394816.28	2201435.56	Картометрический метод	5.0	-
124	-	-	394816.07	2201437.26	Картометрический метод	5.0	-
125	-	-	394813.80	2201442.36	Картометрический метод	5.0	-
126	-	-	394819.11	2201446.32	Картометрический метод	5.0	-
127	-	-	394822.15	2201440.41	Картометрический метод	5.0	-
128	-	-	394823.84	2201437.18	Картометрический метод	5.0	-
129	-	-	394824.81	2201436.27	Картометрический метод	5.0	-
130	-	-	394826.00	2201435.67	Картометрический метод	5.0	-
131	-	-	394827.83	2201435.36	Картометрический метод	5.0	-
132	-	-	394829.15	2201435.56	Картометрический метод	5.0	-
133	-	-	394830.41	2201436.19	Картометрический метод	5.0	-
134	-	-	394831.33	2201436.96	Картометрический метод	5.0	-
135	-	-	394832.18	2201438.29	Картометрический метод	5.0	-
136	-	-	394832.43	2201439.22	Картометрический метод	5.0	-
137	-	-	394833.21	2201443.83	Картометрический метод	5.0	-
138	-	-	394841.14	2201498.62	Картометрический метод	5.0	-
139	-	-	394843.09	2201513.39	Картометрический метод	5.0	-
140	-	-	394843.57	2201523.10	Картометрический метод	5.0	-
141	-	-	394843.15	2201528.23	Картометрический метод	5.0	-
142	-	-	394842.41	2201532.85	Картометрический метод	5.0	-
143	-	-	394841.44	2201536.89	Картометрический метод	5.0	-
144	-	-	394839.82	2201541.63	Картометрический метод	5.0	-
145	-	-	394837.94	2201546.13	Картометрический метод	5.0	-
146	-	-	394835.57	2201550.90	Картометрический метод	5.0	-
147	-	-	394832.81	2201555.16	Картометрический метод	5.0	-

2. Сведения о характерных точках границ объекта

Обозначение характерных точек границ	Существующие координаты, м		Измененные (уточненные) координаты, м		Метод определения координат характерной точки	Средняя квадратическая погрешность положения характерной точки (M _t), м	Описание обозначения точки на местности (при наличии)
	X	Y	X	Y			
1	2	3	4	5	6	7	8
148	-	-	394829.92	2201558.86	Картометрический метод	5.0	-
149	-	-	394826.50	2201562.62	Картометрический метод	5.0	-
97	-	-	394820.88	2201567.68	Картометрический метод	5.0	-
150	-	-	395829.78	2200369.73	Картометрический метод	5.0	-
151	-	-	395808.21	2200384.88	Картометрический метод	5.0	-
152	-	-	395806.03	2200382.19	Картометрический метод	5.0	-
153	-	-	395799.60	2200371.90	Картометрический метод	5.0	-
154	-	-	395791.07	2200358.25	Картометрический метод	5.0	-
155	-	-	395742.18	2200390.53	Картометрический метод	5.0	-
156	-	-	395729.71	2200397.74	Картометрический метод	5.0	-
157	-	-	395717.63	2200377.27	Картометрический метод	5.0	-
158	-	-	395706.03	2200358.89	Картометрический метод	5.0	-
159	-	-	395692.72	2200336.57	Картометрический метод	5.0	-
160	-	-	395680.13	2200314.67	Картометрический метод	5.0	-
161	-	-	395669.94	2200297.70	Картометрический метод	5.0	-
162	-	-	395651.16	2200265.85	Картометрический метод	5.0	-
163	-	-	395633.68	2200237.16	Картометрический метод	5.0	-
164	-	-	395618.41	2200244.12	Картометрический метод	5.0	-
165	-	-	395562.46	2200270.31	Картометрический метод	5.0	-
166	-	-	395558.41	2200272.08	Картометрический метод	5.0	-
167	-	-	395534.92	2200283.65	Картометрический метод	5.0	-
168	-	-	395488.08	2200305.58	Картометрический метод	5.0	-
169	-	-	395484.36	2200307.34	Картометрический метод	5.0	-
170	-	-	395478.92	2200309.91	Картометрический метод	5.0	-
171	-	-	395448.83	2200324.18	Картометрический метод	5.0	-
172	-	-	395431.12	2200332.98	Картометрический метод	5.0	-

2. Сведения о характерных точках границ объекта

Обозначение характерных точек границ	Существующие координаты, м		Измененные (уточненные) координаты, м		Метод определения координат характерной точки	Средняя квадратическая погрешность положения характерной точки (M _t), м	Описание обозначения точки на местности (при наличии)
	X	Y	X	Y			
1	2	3	4	5	6	7	8
173	-	-	395357.59	2200180.25	Картометрический метод	5.0	-
174	-	-	395335.52	2200117.09	Картометрический метод	5.0	-
175	-	-	395335.52	2200087.95	Картометрический метод	5.0	-
176	-	-	395345.82	2200056.15	Картометрический метод	5.0	-
177	-	-	395424.05	2199917.02	Картометрический метод	5.0	-
178	-	-	395437.52	2199896.70	Картометрический метод	5.0	-
179	-	-	395498.89	2199811.21	Картометрический метод	5.0	-
180	-	-	395560.75	2199893.80	Картометрический метод	5.0	-
181	-	-	395571.76	2199909.77	Картометрический метод	5.0	-
182	-	-	395752.50	2200168.30	Картометрический метод	5.0	-
183	-	-	395758.03	2200177.39	Картометрический метод	5.0	-
184	-	-	395771.28	2200197.03	Картометрический метод	5.0	-
185	-	-	395723.99	2200229.07	Картометрический метод	5.0	-
186	-	-	395743.74	2200251.00	Картометрический метод	5.0	-
187	-	-	395745.22	2200253.63	Картометрический метод	5.0	-
188	-	-	395753.82	2200262.60	Картометрический метод	5.0	-
189	-	-	395756.48	2200264.36	Картометрический метод	5.0	-
190	-	-	395757.13	2200263.73	Картометрический метод	5.0	-
191	-	-	395762.26	2200267.61	Картометрический метод	5.0	-
192	-	-	395765.59	2200269.76	Картометрический метод	5.0	-
193	-	-	395766.83	2200270.56	Картометрический метод	5.0	-
194	-	-	395777.84	2200286.80	Картометрический метод	5.0	-
195	-	-	395781.21	2200285.37	Картометрический метод	5.0	-
196	-	-	395787.50	2200295.93	Картометрический метод	5.0	-
197	-	-	395785.56	2200297.39	Картометрический метод	5.0	-
198	-	-	395796.11	2200313.14	Картометрический метод	5.0	-



Используемые условные знаки и обозначения:

- Границы области
- Границы кадастрового квартала
- Границы территориальной зоны, сведения о которой внесены в ЕГРН
- Границы земельного участка, сведения о котором внесены в ЕГРН
- Границы территориальной зоны, сведения о которой внесены в ЕГРН
- Границы земельного участка, сведения о котором внесены в ЕГРН
- Территориальные границы объектов работ
- 483 Номер земельного участка, сведения о границах которого внесены в ЕГРН, в кадастровом квартале
- 47-25-7-50 Номер границы территориальной зоны, сведения о границах которой внесены в ЕГРН
- 47-06-3-15 Номер границы муниципального образования при несостоявшемся плане, сведения о границах которой внесены в ЕГРН
- 47-25-08-02018 Номер кадастрового квартала

Масштаб 1:2000

**Текстовое описание местоположения границ
населенных пунктов, территориальных зон, особо охраняемых природных
территорий, зон с особыми условиями использования территорий**

Прохождение границы		Описание прохождения границы
от точки	до точки	
1	2	3
1	2	по границе земельного участка с кадастровым номером 47:25:0107016:22
2	3	по границе земельного участка с кадастровым номером 47:25:0107016:22
3	4	по границе земельного участка с кадастровым номером 47:25:0107016:22
4	5	по границе земельного участка с кадастровым номером 47:25:0107016:22
5	6	по границе земельного участка с кадастровым номером 47:25:0107016:22
6	7	по границе земельного участка с кадастровым номером 47:25:0107016:22
7	8	по границе земельного участка с кадастровым номером 47:25:0107016:22
8	9	по границе земельного участка с кадастровым номером 47:25:0107016:22
9	10	-
10	11	-
11	12	-
12	13	-
13	14	-
14	15	-
15	16	-
16	17	-
17	18	-
18	19	-
19	20	-
20	21	-
21	22	-
22	23	-
23	24	по границе территориальной зоны с реестровым номером 47:25-7.37
24	25	по границе земельного участка с кадастровым номером 47:25:0107016:276
25	26	по границе земельного участка с кадастровым номером 47:25:0107016:276
26	27	а
27	28	по границе территориальной зоны с реестровым номером 47:25-7.37
28	29	по границе территориальной зоны с реестровым номером 47:25-7.37
29	30	по границе земельного участка с кадастровым номером 47:25:0107016:23
30	31	по границе земельного участка с кадастровым номером 47:25:0107016:23
31	32	-
32	33	-
33	34	по границе земельного участка с кадастровым номером 47:25:0000000:2
34	35	по границе территориальной зоны с реестровым номером 47:25-7.37
35	36	по границе территориальной зоны с реестровым номером 47:25-7.21

**Текстовое описание местоположения границ
населенных пунктов, территориальных зон, особо охраняемых природных
территорий, зон с особыми условиями использования территорий**

Прохождение границы		Описание прохождения границы
от точки	до точки	
1	2	3
36	37	по границе территориальной зоны с реестровым номером 47:25-7.21
37	38	по границе территориальной зоны с реестровым номером 47:25-7.21
38	39	по границе территориальной зоны с реестровым номером 47:25-7.21
39	40	по границе территориальной зоны с реестровым номером 47:25-7.21
40	41	по границе территориальной зоны с реестровым номером 47:25-7.21
41	42	по границе территориальной зоны с реестровым номером 47:25-7.21
42	43	-
43	44	-
44	45	-
45	1	по границе земельного участка с кадастровым номером 47:25:0107016:22
46	47	по границе земельного участка с кадастровым номером 47:25:0107015:23
47	48	по границе земельного участка с кадастровым номером 47:25:0107015:23
48	49	по границе земельного участка с кадастровым номером 47:25:0107015:10
49	50	по границе земельного участка с кадастровым номером 47:25:0107015:10
50	51	-
51	46	по границе территориальной зоны с реестровым номером 47:25-7.43
52	53	по границе земельного участка с кадастровым номером 47:25:0107011:4
53	54	по границе земельного участка с кадастровым номером 47:25:0107011:180
54	55	по границе земельного участка с кадастровым номером 47:25:0107011:180
55	56	по границе земельного участка с кадастровым номером 47:25:0107011:180
56	57	по границе земельного участка с кадастровым номером 47:25:0107011:180
57	58	по границе земельного участка с кадастровым номером 47:25:0107011:180
58	59	по границе земельного участка с кадастровым номером 47:25:0107011:180
59	60	по границе земельного участка с кадастровым номером 47:25:0107011:113
60	61	по границе земельного участка с кадастровым номером 47:25:0107011:113
61	62	по границе земельного участка с кадастровым номером 47:25:0107011:113
62	63	по границе земельного участка с кадастровым номером 47:25:0107011:185
63	64	по границе земельного участка с кадастровым номером 47:25:0107011:185
64	65	по границе земельного участка с кадастровым номером 47:25:0107011:185
65	66	по границе земельного участка с кадастровым номером 47:25:0107011:185

**Текстовое описание местоположения границ
населенных пунктов, территориальных зон, особо охраняемых природных
территорий, зон с особыми условиями использования территорий**

Прохождение границы		Описание прохождения границы
от точки	до точки	
1	2	3
66	52	по границе земельного участка с кадастровым номером 47:25:0107011:4
67	68	-
68	69	по границе территориальной зоны с реестровым номером 47:25-7.21
69	70	по границе территориальной зоны с реестровым номером 47:25-7.21
70	71	по границе земельного участка с кадастровым номером 47:25:0107019:108
71	72	по границе территориальной зоны с реестровым номером 47:25-7.21
72	73	по границе земельного участка с кадастровым номером 47:25:0107014:796
73	74	-
74	75	-
75	76	-
76	77	-
77	78	-
78	79	по границе земельного участка с кадастровым номером 47:25:0107014:608
79	80	по границе земельного участка с кадастровым номером 47:25:0107014:782
80	67	по границе земельного участка с кадастровым номером 47:25:0107014:786
81	82	по границе земельного участка с кадастровым номером 47:25:0107012:2
82	83	по границе земельного участка с кадастровым номером 47:25:0107012:2
83	84	-
84	85	по границе земельного участка с кадастровым номером 47:25:0107012:9
85	86	по границе земельного участка с кадастровым номером 47:25:0107012:9
86	87	по границе земельного участка с кадастровым номером 47:25:0107012:9
87	88	-
88	89	по границе земельного участка с кадастровым номером 47:25:0107012:4
89	90	по границе земельного участка с кадастровым номером 47:25:0107012:4
90	91	по границе земельного участка с кадастровым номером 47:25:0107012:4
91	92	-
92	93	-
93	94	-
94	95	-
95	96	по границе земельного участка с кадастровым номером 47:25:0107012:33
96	81	-
97	98	по границе земельного участка с кадастровым номером 47:25:0000000:4760
98	99	-

**Текстовое описание местоположения границ
населенных пунктов, территориальных зон, особо охраняемых природных
территорий, зон с особыми условиями использования территорий**

Прохождение границы		Описание прохождения границы
от точки	до точки	
1	2	3
99	100	-
100	101	по границе земельного участка с кадастровым номером 47:25:0107013:1520
101	102	по границе земельного участка с кадастровым номером 47:25:0107013:1520
102	103	по границе земельного участка с кадастровым номером 47:25:0107013:1520
103	104	по границе земельного участка с кадастровым номером 47:25:0107013:1520
104	105	по границе земельного участка с кадастровым номером 47:25:0107013:1520
105	106	по границе земельного участка с кадастровым номером 47:25:0107013:1520
106	107	по границе земельного участка с кадастровым номером 47:25:0107013:1520
107	108	по границе земельного участка с кадастровым номером 47:25:0107013:1520
108	109	-
109	110	-
110	111	-
111	112	-
112	113	-
113	114	-
114	115	-
115	116	по границе земельного участка с кадастровым номером 47:25:0000000:4760
116	117	по границе земельного участка с кадастровым номером 47:25:0000000:4760
117	118	по границе земельного участка с кадастровым номером 47:25:0000000:4760
118	119	по границе земельного участка с кадастровым номером 47:25:0000000:4760
119	120	по границе земельного участка с кадастровым номером 47:25:0000000:4760
120	121	по границе земельного участка с кадастровым номером 47:25:0000000:4760
121	122	по границе земельного участка с кадастровым номером 47:25:0000000:4760
122	123	по границе земельного участка с кадастровым номером 47:25:0000000:4760
123	124	по границе земельного участка с кадастровым номером 47:25:0000000:4760
124	125	по границе земельного участка с кадастровым номером 47:25:0000000:4760
125	126	по границе земельного участка с кадастровым номером 47:25:0000000:4760

**Текстовое описание местоположения границ
населенных пунктов, территориальных зон, особо охраняемых природных
территорий, зон с особыми условиями использования территорий**

Прохождение границы		Описание прохождения границы
от точки	до точки	
1	2	3
126	127	по границе земельного участка с кадастровым номером 47:25:0000000:4760
127	128	по границе земельного участка с кадастровым номером 47:25:0000000:4760
128	129	по границе земельного участка с кадастровым номером 47:25:0000000:4760
129	130	по границе земельного участка с кадастровым номером 47:25:0000000:4760
130	131	по границе земельного участка с кадастровым номером 47:25:0000000:4760
131	132	по границе земельного участка с кадастровым номером 47:25:0000000:4760
132	133	по границе земельного участка с кадастровым номером 47:25:0000000:4760
133	134	по границе земельного участка с кадастровым номером 47:25:0000000:4760
134	135	по границе земельного участка с кадастровым номером 47:25:0000000:4760
135	136	по границе земельного участка с кадастровым номером 47:25:0000000:4760
136	137	по границе земельного участка с кадастровым номером 47:25:0000000:4760
137	138	по границе земельного участка с кадастровым номером 47:25:0000000:4760
138	139	по границе земельного участка с кадастровым номером 47:25:0000000:4760
139	140	по границе земельного участка с кадастровым номером 47:25:0000000:4760
140	141	по границе земельного участка с кадастровым номером 47:25:0000000:4760
141	142	по границе земельного участка с кадастровым номером 47:25:0000000:4760
142	143	по границе земельного участка с кадастровым номером 47:25:0000000:4760
143	144	по границе земельного участка с кадастровым номером 47:25:0000000:4760
144	145	по границе земельного участка с кадастровым номером 47:25:0000000:4760
145	146	по границе земельного участка с кадастровым номером 47:25:0000000:4760
146	147	по границе земельного участка с кадастровым номером 47:25:0000000:4760
147	148	по границе земельного участка с кадастровым номером 47:25:0000000:4760
148	149	по границе земельного участка с кадастровым номером 47:25:0000000:4760
149	97	по границе земельного участка с кадастровым номером 47:25:0000000:4760
150	151	по границе территориальной зоны с реестровым номером 47:25-7.31

**Текстовое описание местоположения границ
населенных пунктов, территориальных зон, особо охраняемых природных
территорий, зон с особыми условиями использования территорий**

Прохождение границы		Описание прохождения границы
от точки	до точки	
1	2	3
151	152	по границе территориальной зоны с реестровым номером 47:25-7.31
152	153	по границе земельного участка с кадастровым номером 47:25:0109061:244
153	154	по границе земельного участка с кадастровым номером 47:25:0109061:243
154	155	по границе земельного участка с кадастровым номером 47:25:0109061:243
155	156	по границе территориальной зоны с реестровым номером 47:25-7.31
156	157	по границе земельного участка с кадастровым номером 47:25:0109079:356
157	158	по границе земельного участка с кадастровым номером 47:25:0109079:350
158	159	по границе земельного участка с кадастровым номером 47:25:0109079:22
159	160	по границе земельного участка с кадастровым номером 47:25:0109079:13
160	161	по границе земельного участка с кадастровым номером 47:25:0109079:34
161	162	по границе земельного участка с кадастровым номером 47:25:0109079:351
162	163	по границе земельного участка с кадастровым номером 47:25:0109079:21
163	164	по границе земельного участка с кадастровым номером 47:25:0109079:21
164	165	по границе территориальной зоны с реестровым номером 47:25-7.31
165	166	по границе земельного участка с кадастровым номером 47:25:0109079:3
166	167	по границе земельного участка с кадастровым номером 47:25:0109079:3
167	168	по границе земельного участка с кадастровым номером 47:25:0109079:14
168	169	по границе территориальной зоны с реестровым номером 47:25-7.31
169	170	по границе территориальной зоны с реестровым номером 47:25-7.21
170	171	по границе земельного участка с кадастровым номером 47:25:0109080:57
171	172	по границе территориальной зоны с реестровым номером 47:25-7.21
172	173	-
173	174	-
174	175	-
175	176	-
176	177	-
177	178	по границе земельного участка с кадастровым номером 47:25:0109018:1
178	179	-
179	180	по границе территориальной зоны с реестровым номером 47:25-7.31
180	181	по границе земельного участка с кадастровым номером 47:25:0109018:4
181	182	по границе территориальной зоны с реестровым номером 47:25-7.31
182	183	по границе земельного участка с кадастровым номером 47:25:0109061:18
183	184	по границе территориальной зоны с реестровым номером 47:25-7.31

**Текстовое описание местоположения границ
населенных пунктов, территориальных зон, особо охраняемых природных
территорий, зон с особыми условиями использования территорий**

Прохождение границы		Описание прохождения границы
от точки	до точки	
1	2	3
184	185	по границе земельного участка с кадастровым номером 47:25:0109061:19
185	186	по границе земельного участка с кадастровым номером 47:25:0109061:19
186	187	по границе земельного участка с кадастровым номером 47:25:0109061:19
187	188	по границе земельного участка с кадастровым номером 47:25:0109061:19
188	189	по границе земельного участка с кадастровым номером 47:25:0109061:19
189	190	по границе земельного участка с кадастровым номером 47:25:0109061:19
190	191	по границе земельного участка с кадастровым номером 47:25:0109061:19
191	192	по границе земельного участка с кадастровым номером 47:25:0109061:19
192	193	по границе земельного участка с кадастровым номером 47:25:0109061:19
193	194	по границе земельного участка с кадастровым номером 47:25:0109061:19
194	195	по границе земельного участка с кадастровым номером 47:25:0109061:19
195	196	по границе земельного участка с кадастровым номером 47:25:0109061:19
196	197	по границе земельного участка с кадастровым номером 47:25:0109061:2
197	198	по границе земельного участка с кадастровым номером 47:25:0109061:2
198	199	по границе земельного участка с кадастровым номером 47:25:0109061:8
199	200	по границе земельного участка с кадастровым номером 47:25:0109061:1
200	201	по границе земельного участка с кадастровым номером 47:25:0109061:1
201	202	по границе земельного участка с кадастровым номером 47:25:0109061:1
202	150	по границе территориальной зоны с реестровым номером 47:25-7.31