

ВНЕСЕНИЕ ИЗМЕНЕНИЙ В ПРАВИЛА ЗЕМЛЕПОЛЬЗОВАНИЯ И ЗАСТРОЙКИ МУНИЦИПАЛЬНОГО ОБРАЗОВАНИЯ "ВЕРЕВСКОЕ СЕЛЬСКОЕ ПОСЕЛЕНИЕ" ГАТЧИНСКОГО МУНИЦИПАЛЬНОГО РАЙОНА ЛЕНИНГРАДСКОЙ ОБЛАСТИ

Карта градостроительного зонирования

Условные обозначения

- Границы территории Российской Федерации
- Границы муниципального района
- Границы сельского поселения
- Границы городского поселения, сведения о которой внесены в ЕГРН на январь 2022 г.
- Границы населенного пункта
- Границы земельного участка, сведения о которой внесены в ЕГРН на январь 2022 г.
- Границы административного участка, сведения о которой внесены в ЕГРН на январь 2022 г.
- Климатическая граница территории

Территориальные зоны

- Жилая зона**
- ЖЗ.1.1 Зона застройки многоквартирными жилищными домами
  - ЖЗ.1.2 Зона застройки многоквартирными жилищными домами с жилищными комплексами, размещения объектов многофункциональной общественной застройки
  - ЖЗ.1.3 Зона застройки многоквартирными жилищными домами, размещения объектов социального и коммунально-бытового назначения
  - ЖЗ.1.4 Зона застройки многоквартирными жилищными домами
- Общественно-деловая зона**
- ОД.1.1 Зона делового, общественного и коммерческого назначения, размещения объектов социального и коммунально-бытового назначения
  - ОД.1.2 Зона размещения объектов специализированной общественной застройки
  - ОД.1.3 Зона делового, общественного и коммерческого назначения, размещения объектов промышленного и коммунально-складского назначения
  - ОД.1.4 Зона обслуживания объектов, необходимых для осуществления производственной и коммунально-бытовой деятельности
  - ОД.1.5 Зона делового, общественного и коммерческого назначения промышленных территорий
  - ОД.1.6 Зона размещения объектов, связанных с развитием туризма, рекреации, оздоровления, формирования туристской инфраструктуры
  - ОД.1.7 Зона размещения объектов, связанных с развитием туризма, рекреации, оздоровления, формирования туристской инфраструктуры
  - ОД.1.8 Зона размещения объектов, связанных с развитием туризма, рекреации, оздоровления, формирования туристской инфраструктуры
- Производственная зона**
- ПЗ.1.1 Зона размещения объектов промышленного назначения
  - ПЗ.1.2 Зона размещения объектов промышленного назначения
  - ПЗ.1.3 Зона размещения объектов промышленного назначения
  - ПЗ.1.4 Зона размещения объектов промышленного назначения
  - ПЗ.1.5 Зона размещения объектов промышленного назначения
  - ПЗ.1.6 Зона размещения объектов промышленного назначения
  - ПЗ.1.7 Зона размещения объектов промышленного назначения
  - ПЗ.1.8 Зона размещения объектов промышленного назначения
  - ПЗ.1.9 Зона размещения объектов промышленного назначения

Зоны с особыми условиями использования

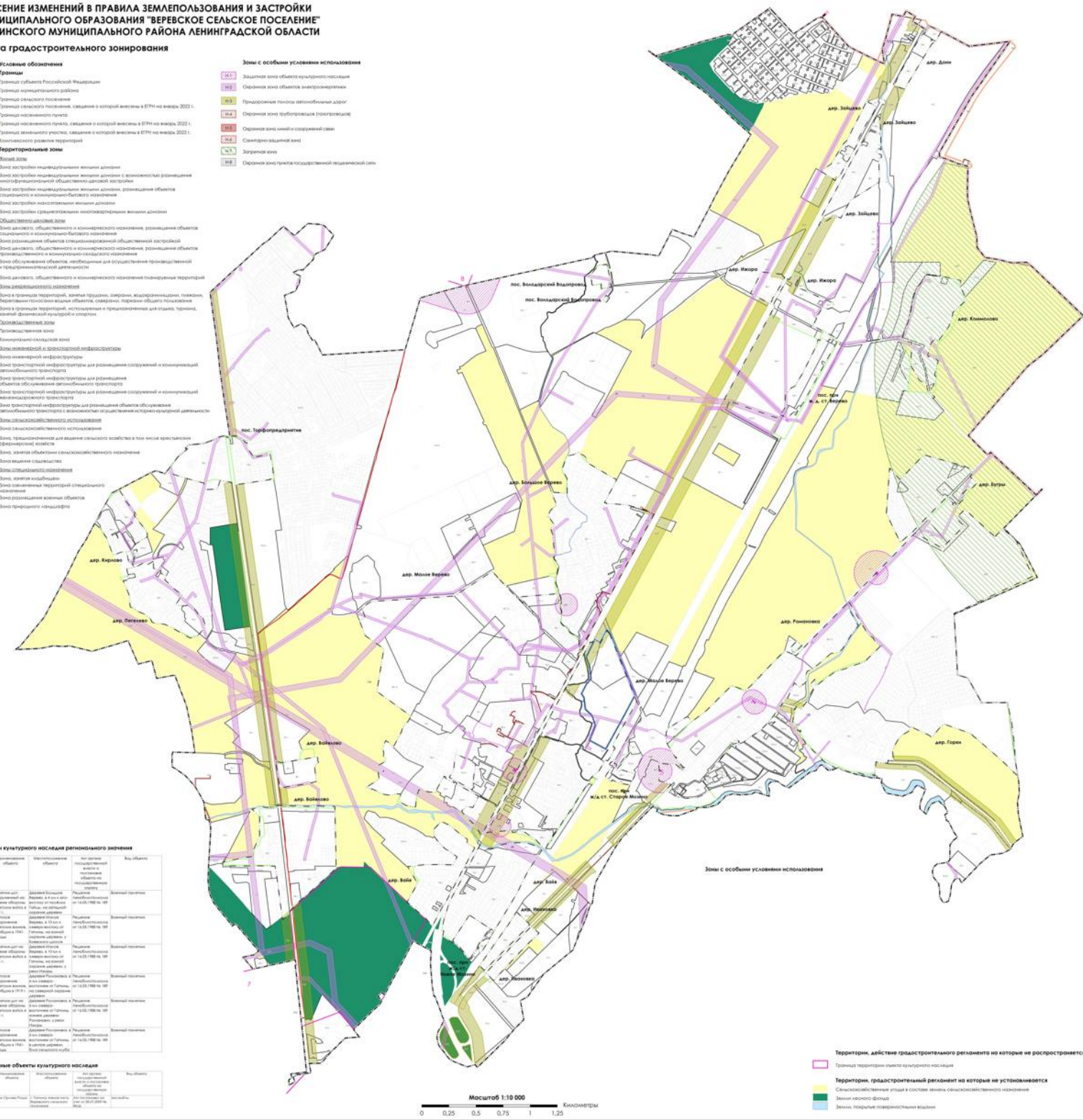
- З.ОУ.1 Защитная зона объектов культурного наследия
- З.ОУ.2 Охранная зона объектов инженерно-технических объектов
- З.ОУ.3 Промышленные объекты автомобильных дорог
- З.ОУ.4 Охранная зона трубопровода трансформации
- З.ОУ.5 Охранная зона линий и сооружений связи
- З.ОУ.6 Сельскохозяйственная зона
- З.ОУ.7 Заградная зона
- З.ОУ.8 Охранная зона проекта государственной социальной службы

Объекты культурного наследия регионального значения

Номер объекта	Наименование объекта	Муниципальный район	Адрес объекта	Вид объекта	Вид охраны
1	Палеолитный комплекс "Дорожка-Волково"	Ленинградский	п.с. Волково, д. 1/1	Археологический комплекс	Объект культурного наследия регионального значения
2	Палеолитный комплекс "Дорожка-Волково"	Ленинградский	п.с. Волково, д. 1/2	Археологический комплекс	Объект культурного наследия регионального значения
3	Палеолитный комплекс "Дорожка-Волково"	Ленинградский	п.с. Волково, д. 1/3	Археологический комплекс	Объект культурного наследия регионального значения
4	Палеолитный комплекс "Дорожка-Волково"	Ленинградский	п.с. Волково, д. 1/4	Археологический комплекс	Объект культурного наследия регионального значения
5	Палеолитный комплекс "Дорожка-Волково"	Ленинградский	п.с. Волково, д. 1/5	Археологический комплекс	Объект культурного наследия регионального значения
6	Палеолитный комплекс "Дорожка-Волково"	Ленинградский	п.с. Волково, д. 1/6	Археологический комплекс	Объект культурного наследия регионального значения

Выделенные объекты культурного наследия

Номер объекта	Наименование объекта	Муниципальный район	Адрес объекта	Вид объекта	Вид охраны
7	Палеолитный комплекс "Дорожка-Волково"	Ленинградский	п.с. Волково, д. 1/7	Археологический комплекс	Объект культурного наследия регионального значения



**Территории, действие градостроительного регламента на которые не распространяется**

- Границы территории объекта культурного наследия
- Территории, градостроительный регламент на которые не устанавливается
- Специализированные участки в составе земель сельскохозяйственного назначения
- Земли историко-паркового назначения
- Земли, находящиеся под государственной защитой

