



АДМИНИСТРАЦИЯ ЛЕНИНГРАДСКОЙ ОБЛАСТИ  
КОМИТЕТ ПО СОХРАНЕНИЮ КУЛЬТУРНОГО НАСЛЕДИЯ  
ЛЕНИНГРАДСКОЙ ОБЛАСТИ

---

---

**ПРИКАЗ**

«21» сентября 2022 года

№ 01-03/22-30

г. Санкт-Петербург

**Об утверждении границ зон охраны объекта культурного наследия регионального значения «Здание б. уездной школы», по адресу: Ленинградская область, Лужский муниципальный район, Лужское городское поселение, г. Луга, ул. Красной Артиллерии, д. 1», , режимов использования земель и требований к градостроительным регламентам в границах данных зон, внесение изменений в приказ Комитета по культуре Ленинградской области от 26.03.2020 № 01-03/20-95 «Об установлении границ территории и предмета охраны объекта культурного наследия регионального значения «Здание б. уездной школы» по адресу: Ленинградская область, Лужский муниципальный район, Лужское городское поселение, г. Луга, ул. Красной Артиллерии, д. 1»**

В соответствии со статьями 3.1, 9.2, 16.1, 45.1 Федерального закона от 25 июня 2002 года № 73-ФЗ «Об объектах культурного наследия (памятниках истории и культуры) народов Российской Федерации», Положением о зонах охраны объектов культурного наследия (памятниках истории и культуры) народов Российской Федерации, утвержденным постановлением Правительства Российской Федерации от 12 сентября 2015 года № 972, ст. ст. 4, 10 областного закона Ленинградской области от 25 декабря 2015 года № 140-оз «О государственной охране, сохранении, использовании и популяризации объектов культурного наследия (памятников истории и культуры) народов Российской Федерации, расположенных на территории Ленинградской области», пунктами 2.1.2, 2.3.7 Положения о комитете по сохранению культурного наследия Ленинградской области, утвержденного постановлением Правительства Ленинградской области от 24 декабря 2020 года № 850, проекта зон охраны объекта культурного наследия регионального значения «Здание б. уездной школы», по адресу: Ленинградская область, Лужский муниципальный район, Лужское городское поселение, г. Луга, ул. Красной Артиллерии, д. 1, Шифр: 2020/ПЗО – 23, разработанный ООО «Темпл Групп» в 2020 году, положительного заключения государственной

историко-культурной экспертизы, выполненной аттестованными Минкультуры России экспертами: Гуляев В.Ф. (приказ Минкультуры России от 17.07.2019 г. № 997), Вахрамеева Т.И. (приказ Минкультуры России от 26.04.2018 № 580); Поддубная Н.Г. (приказ Минкультуры России от 25.12.2019 № 2032),

п р и к а з ы в а ю:

1. Утвердить границы зон охраны объекта культурного наследия регионального значения «Здание б. уездной школы», по адресу: Ленинградская область, Лужский муниципальный район, Лужское городское поселение, г. Луга, ул. Красной Артиллерии, д. 1, согласно приложению № 1 к настоящему приказу.

2. Утвердить режимы использования земель и требования к градостроительным регламентам в границах зон охраны объекта культурного наследия регионального значения «Здание б. уездной школы», по адресу: Ленинградская область, Лужский муниципальный район, Лужское городское поселение, г. Луга, ул. Красной Артиллерии, д. 1, согласно приложению № 2 к настоящему приказу, внести изменения в приложение № 2 приказа комитета по культуре Ленинградской области № 2 от 26.03.2020 г. №01- 03/20-95 «Об установлении границ территории и предмета охраны объекта культурного наследия регионального значения «Здание б. уездной школы» по адресу: Ленинградская область, Лужский муниципальный район, Лужское городское поселение, г. Луга, ул. Красной Артиллерии, д. 1», согласно приложения № 3 к настоящему приказу.

3. Отделу по осуществлению полномочий Ленинградской области в сфере объектов культурного наследия:

- обеспечить внесение сведений об утвержденных зонах охраны объекта культурного наследия регионального значения «Здание б. уездной школы», по адресу: Ленинградская область, Лужский муниципальный район, Лужское городское поселение, г. Луга, ул. Красной Артиллерии, д. 1, в единый государственный реестр объектов культурного наследия (памятников истории и культуры) народов Российской Федерации;

- направить сведения об утвержденных зонах охраны объекта культурного наследия регионального значения «Здание б. уездной школы», по адресу: Ленинградская область, Лужский муниципальный район, Лужское городское поселение, г. Луга, ул. Красной Артиллерии, д. 1, в федеральный орган исполнительной власти, уполномоченный Правительством Российской Федерации на осуществление государственного кадастрового учета, государственной регистрации прав, ведение Единого государственного реестра недвижимости и предоставление сведений, содержащихся в Едином государственном реестре недвижимости, его территориальные органы в срок и в порядке, установленные действующим законодательством;

- направить копию настоящего приказа в соответствующий орган местного самоуправления городского округа или муниципального района, на территории которого расположены зоны охраны объекта культурного наследия, для размещения в информационной системе обеспечения градостроительной деятельности.

4. Убытки лицам, указанным в пункте 2 статьи 57.1 Земельного кодекса Российской Федерации, возмещаются органом, указанным в пункте 3 части 8 статьи 57.1 Земельного кодекса Российской Федерации.

5. Контроль за исполнением настоящего приказа оставляю за собой.

6. Настоящий приказ вступает в силу со дня его официального опубликования.

Заместитель Председателя  
Правительства Ленинградской области-  
председатель комитета по сохранению  
культурного наследия

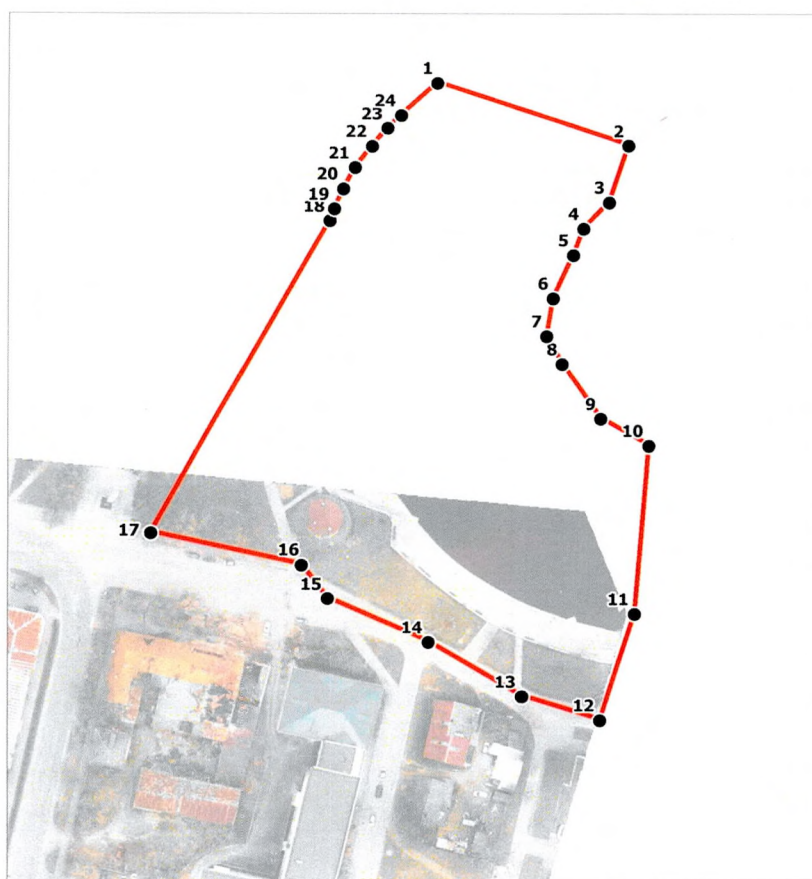


В.О. Цой

Приложение № 1  
к приказу комитета по сохранению  
культурного наследия  
Ленинградской области  
от «21» 02 2022 г.  
№ 01-03/22-30

**СХЕМА ГРАНИЦ ЗОН ОХРАНЫ**  
объекта культурного наследия регионального значения «Здание б. уездной школы»,  
по адресу: Ленинградская область, Лужский муниципальный район, Лужское  
городское поселение, г. Луга, ул. Красной Артиллерии, д. 1

План характерных (поворотных) точек границ зоны охраняемого природного  
ландшафта (ЗОЛ) объекта культурного наследия регионального значения «Здание б.  
уездной школы» по адресу:  
Ленинградская область, Лужский муниципальный район,  
Лужское городское поселение, г. Луга, ул. Красной Артиллерии, д. 1



Масштаб 1:2000

- Условные обозначения:**
- Граница зоны охраняемого природного ландшафта
  - <sup>1</sup>● Номер характерной точки (см. таблицу)

**Координаты характерных (поворотных) точек границ  
зоны охраняемого природного ландшафта (ЗОЛ) объекта культурного наследия  
регионального значения «Здание б. уездной школы» по адресу:  
Ленинградская область, Лужский муниципальный район,  
Лужское городское поселение, г. Луга, ул. Красной Артиллерии, д. 1**

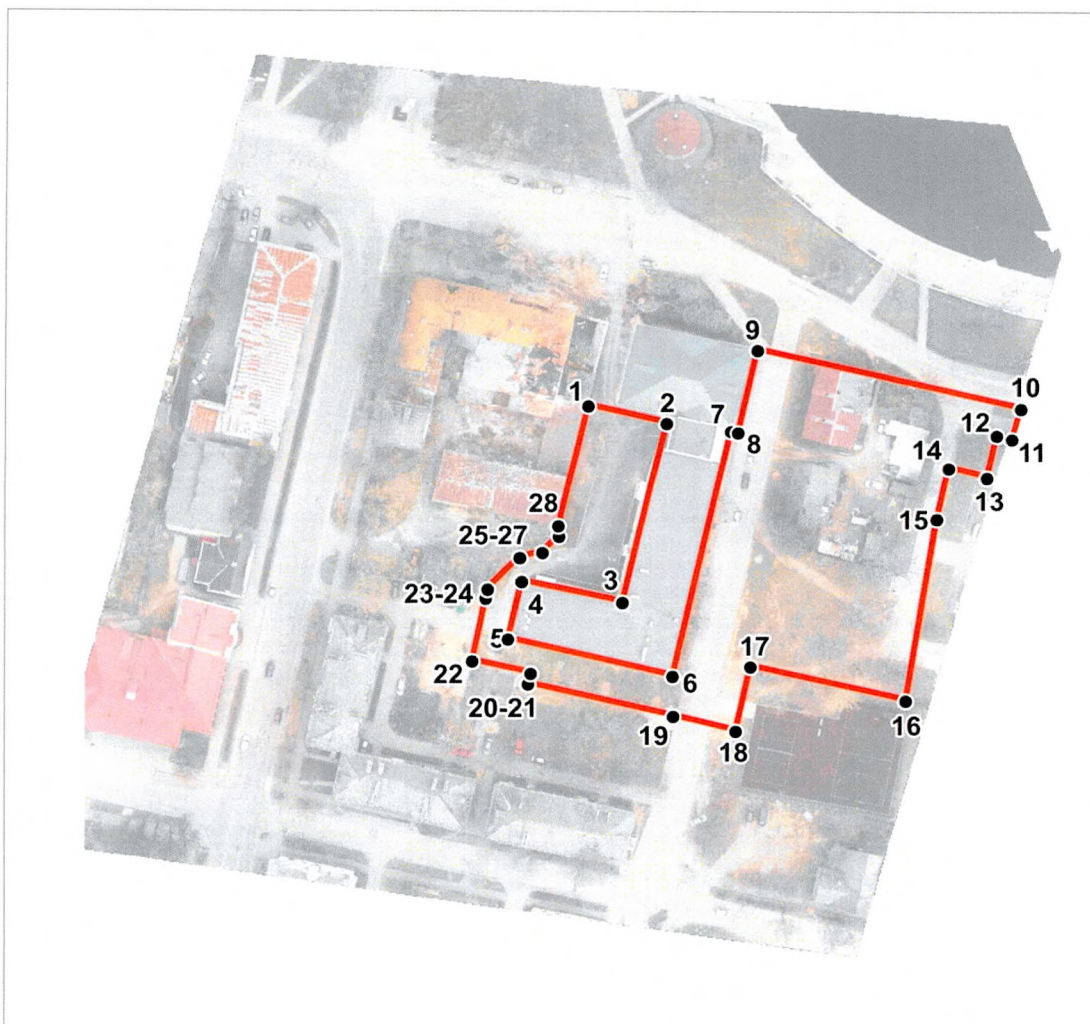
**Координаты характерных (поворотных) точек в местной системе координат МСК47  
зона 2.**

(X - север, Y — восток):

Номер характерной точки	Координаты		Метод определения координат	Значение погрешности определения координат в системе координат, установленной для ведения ГКН (м)
	X(метры)	Y(метры)		
1	302971,79	2186561,40	Аналитический	0,1
2	302950,04	2186625,88		0,1
3	302930,61	2186619,43		0,1
4	302921,65	2186610,72		0,1
5	302912,49	2186607,29		0,1
6	302897,63	2186600,57		0,1
7	302884,55	2186598,33		0,1
8	302874,91	2186603,60		0,1
9	302855,92	2186616,66		0,1
10	302846,56	2186632,93		0,1
11	302788,89	2186628,18		0,1
12	302751,86	2186616,51		0,1
13	302760,15	2186590,19		0,1
14	302779,20	2186558,76		0,1
15	302794,36	2186524,82		0,1

16	302805,95	2186515,98		0,1
17	302817,06	2186465,40		0,1
18	302924,44	2186525,42		0,1
19	302928,51	2186526,95		0,1
20	302935,35	2186529,88		0,1
21	302942,55	2186533,83		0,1
22	302949,96	2186539,57		0,1
23	302956,12	2186544,75		0,1
24	302960,66	2186549,20		0,1

**План характерных (поворотных) точек границ зоны регулирования застройки (ЗРЗ-1) объекта культурного наследия регионального значения «Здание б. уездной школы» по адресу: Ленинградская область, Лужский муниципальный район, Лужское городское поселение, г. Луга, ул. Красной Артиллерии, д. 1**



Масштаб 1:2000

**Условные обозначения:**

- Граница зоны регулирования застройки (ЗРЗ-1)
- <sup>1</sup>● Номер характерной точки (см. таблицу)

**Координаты характерных (поворотных) точек границ  
зоны регулирования застройки (ЗРЗ-1) объекта культурного наследия регионального  
значения «Здание б. уездной школы» по адресу: Ленинградская область, Лужский  
муниципальный район, Лужское городское поселение, г. Луга, ул. Красной  
Артиллерии, д. 1**

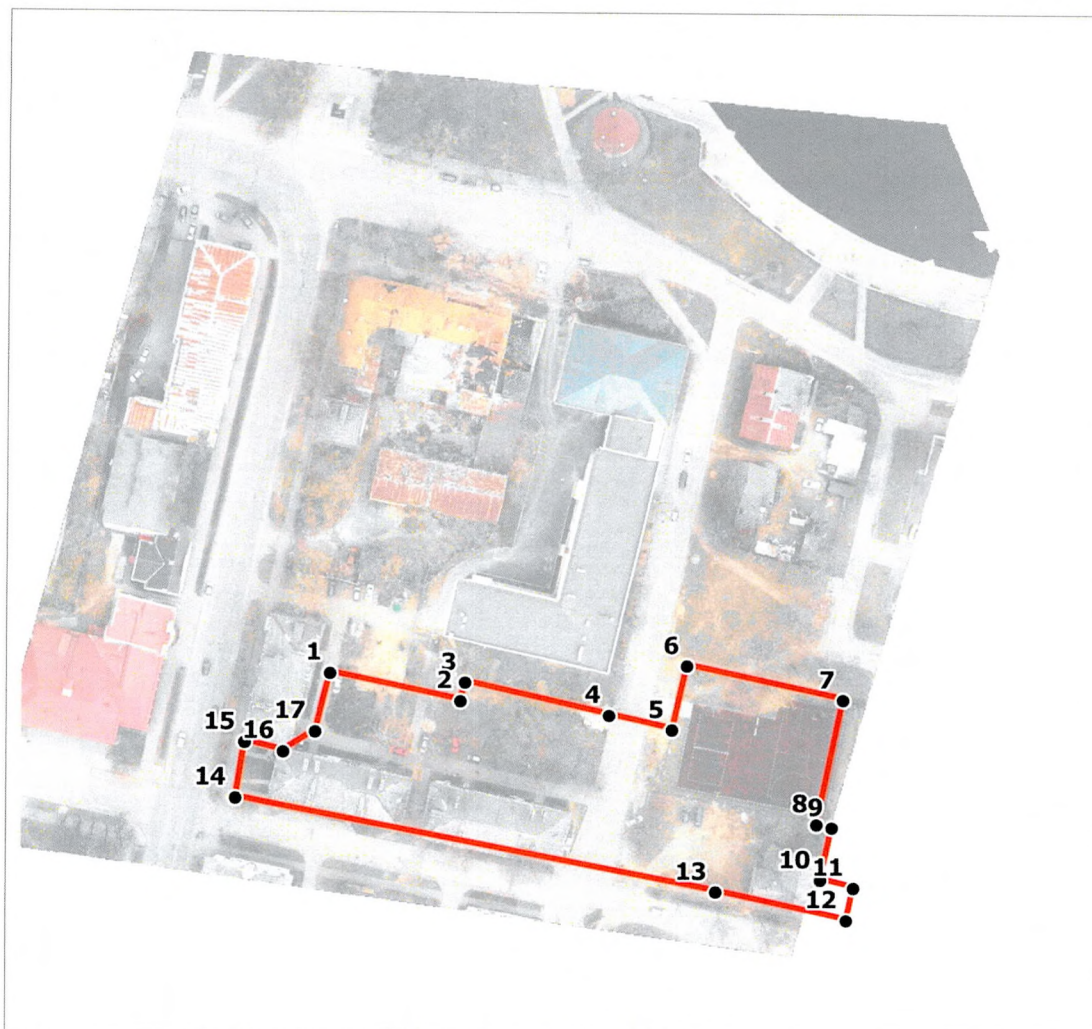
Координаты характерных (поворотных) точек в местной системе координат МСК47 зона 2.  
(X - север, Y — восток):

Номер характерной точки	Координаты		Метод определения координат	Значение погрешности определения координат в системе координат, установленной для ведения ГКН (м)
	X(метры)	Y(метры)		
1	302748,09	2186500,74	Аналитический	0,1
2	302743,39	2186521,48		0,1
3	302694,83	2186509,99		0,1
4	302700,39	2186483,39		0,1
5	302684,97	2186479,83		0,1
6	302674,79	2186523,12		0,1
7	302741,19	2186538,58		0,1
8	302740,75	2186540,36		0,1
9	302763,17	2186545,46		0,1
10	302747,35	2186615,26		0,1
11	302738,92	2186612,89		0,1
12	302739,94	2186608,84		0,1
13	302728,39	2186606,34		0,1
14	302730,98	2186596,05		0,1
15	302717,14	2186593,00		0,1
16	302668,06	2186584,98		0,1



17	302677,35	2186543,78		0,1
18	302659,95	2186539,90		0,1
19	302663,90	2186523,32		0,1
20	302672,84	2186485,09		0,1
21	302675,70	2186485,63		0,1
22	302679,01	2186470,33		0,1
23	302695,97	2186473,83		0,1
24	302698,37	2186474,35		0,1
25	302706,78	2186482,89		0,1
26	302708,16	2186488,67		0,1
27	302712,62	2186493,13		0,1
28	302715,35	2186492,97		0,1

**План характерных (поворотных) точек границ зоны регулирования застройки (ЗРЗ-2) объекта культурного наследия регионального значения «Здание б. уездной школы» по адресу: Ленинградская область, Лужский муниципальный район, Лужское городское поселение, г. Луга, ул. Красной Артиллерии, д. 1**



Масштаб 1:2000

- Условные обозначения:**
- Граница зоны регулирования застройки (ЗРЗ-2)
  - <sup>1</sup> Номер характерной точки (см. таблицу)

**Координаты характерных (поворотных) точек границ  
зоны регулирования застройки (ЗРЗ-2) объекта культурного наследия регионального  
значения «Здание б. уездной школы» по адресу: Ленинградская область, Лужский  
муниципальный район, Лужское городское поселение, г. Луга, ул. Красной  
Артиллерии, д. 1**

Координаты характерных (поворотных) точек в местной системе координат МСК47 зона 2.  
(X - север, Y — восток)

Номер характерной точки	Координаты		Метод определения координат	Значение погрешности определения координат в системе координат, установленной для ведения ГКН (м)
	X(метры)	Y(метры)		
1	302675,44	2186449,43	Аналитический	0,1
2	302667,77	2186484,00		0,1
3	302672,84	2186485,09		0,1
4	302663,94	2186523,16		0,1
5	302659,95	2186539,90		0,1
6	302677,35	2186543,78		0,1
7	302668,06	2186584,98		0,1
8	302634,64	2186578,06		0,1
9	302633,73	2186582,07		0,1
10	302619,45	2186579,05		0,1
11	302617,41	2186587,81		0,1
12	302608,58	2186585,95		0,1
13	302616,23	2186551,55		0,1
14	302641,63	2186424,51		0,1
15	302656,52	2186426,92		0,1
16	302654,07	2186437,16		0,1
17	302659,48	2186445,51		0,1

**План характерных (поворотных) точек границ зоны регулирования застройки (ЗРЗ-3) объекта культурного наследия регионального значения «Здание б. уездной школы» по адресу: Ленинградская область, Лужский муниципальный район, Лужское городское поселение, г. Луга, ул. Красной Артиллерии, д. 1**



Масштаб 1:2000

- Условные обозначения:**
- Граница зоны регулирования застройки (ЗРЗ-3)
  - <sup>1</sup>● Номер характерной точки (см. таблицу)

**Координаты характерных (поворотных) точек границ  
зоны регулирования застройки (ЗРЗ-3) объекта культурного наследия регионального  
значения «Здание б. уездной школы» по адресу: Ленинградская область, Лужский  
муниципальный район, Лужское городское поселение, г. Луга, ул. Красной  
Артиллерии, д. 1**

Координаты характерных (поворотных) точек в местной системе координат МСК47 зона 2.  
(X - север, Y — восток):

Номер характерной точки	Координаты		Метод определения координат	Значение погрешности определения координат в системе координат, установленной для ведения ГКН (м)
	X(метры)	Y(метры)		
1	302817,06	2186465,40	Аналитический	0,1
2	302805,95	2186515,98		0,1
3	302794,89	2186524,85		0,1
4	302779,20	2186558,76		0,1
5	302760,15	2186590,19		0,1
6	302751,86	2186616,51		0,1
7	302747,35	2186615,26		0,1
8	302763,17	2186545,46		0,1
9	302770,22	2186512,88		0,1
10	302771,71	2186506,34		0,1
11	302783,94	2186452,77		0,1
12	302792,16	2186454,66		0,1

Приложение № 2

к приказу комитета по сохранению культурного наследия Ленинградской области  
от «21» 02 2022 г. № 01-03/22-30

**Общие требования режима использования земель в границах зон регулирования застройки и хозяйственной деятельности (ЗРЗ)**

**На территориях ЗРЗ устанавливаются следующие единые запреты и ограничения:**

Запрещается размещение объектов, оказывающих негативное воздействие на окружающую среду, I и II категории в соответствии с Федеральным законом от 10.01.2002 года № 7-ФЗ «Об охране окружающей среды».

Строительство, реконструкция зданий, строений, сооружений могут осуществляться при условии обеспечения сохранности примыкающих объектов культурного наследия, выявленных объектов культурного наследия, исторических зданий.

Строительные и иные работы на земельном участке, непосредственно связанном с земельным участком в границах территории объекта культурного наследия, в соответствии с Федеральным законом от 25.06.2002 года № 73-ФЗ «Об объектах культурного наследия (памятниках истории и культуры) народов Российской Федерации», проводятся при наличии в проектной документации разделов об обеспечении сохранности указанного объекта культурного наследия, включающих оценку воздействия проводимых работ на указанный объект культурного наследия, согласованных с региональным органом охраны объектов культурного наследия.

Строительные и иные работы на земельных участках, непосредственно примыкающих к границам территории объекта культурного наследия, осуществляются в соответствии с Федеральным законом от 25.06.2002 года № 73-ФЗ «Об объектах культурного наследия (памятниках истории и культуры) народов Российской Федерации» при отсутствии на данной территории объектов культурного наследия, включенных в реестр, выявленных объектов культурного наследия или объектов, обладающих признаками объекта культурного наследия.

Прокладка инженерных коммуникаций наземным и надземным способами.

**На территориях ЗРЗ с учетом их особенностей устанавливаются следующие ограничения:**

Ограничения по высоте при строительстве или реконструкция зданий, строений и сооружений устанавливаются в соответствии со специальными требованиями Режимы применительно для зоны в соответствии с ее сложившимися средовыми характеристиками.

Ограничения по высоте, установленные Режимы, также распространяются на

случаи устройства акцентов (высотных), при этом суммарная площадь акцентов не должна превышать 10 % площади застройки соответствующего здания, строения, сооружения.

### **Общие требования к градостроительным регламентам в границах зон регулирования застройки и хозяйственной деятельности (ЗРЗ)**

Виды разрешенного использования земельных участков и объектов капитального строительства устанавливаются с учетом необходимости обеспечения соблюдения требований, установленных Режимы.

Специальные требования к максимальной высоте зданий, строений, сооружений на территории земельных участков устанавливаются в соответствии с специальными требованиями применительно для зоны в соответствии с ее сложившимися средовыми характеристиками и распространяются на случаи устройства акцентов (высотных); при этом суммарная площадь акцентов не должна превышать 10 % площади застройки соответствующего здания, строения, сооружения.

Максимальный класс опасности (по санитарной классификации) объектов капитального строительства, размещаемых на территории земельных участков, – III (за исключением случаев реконструкции объектов, имеющих больший класс опасности (по санитарной классификации), территорий промышленного, инженерно-транспортного и логистического назначения, функциональное использование которых предусмотрено действующим генеральным планом).

Специальные требования к минимальному количеству машино-мест для хранения индивидуального автотранспорта на территории земельных участков - не устанавливаются.

### **Специальные требования режимов использования земель, специальные требования к градостроительным регламентам в границах зоны регулирования застройки и хозяйственной деятельности (ЗРЗ-1)**

#### **Специальные требования режимов в ЗРЗ-1:**

Осуществление строительства, реконструкции объектов капитального строительства допускается, при условии сохранения исторической трассировки ул. Набережная и ул. Красной Артиллерии и исторического принципа застройки рассредоточенными малоэтажными зданиями со скатными и вальмовыми крышами, с отступом от объекта культурного наследия не менее 5 метров по линии застройки, без отступа от красной линии ул. Набережная и ул. Красной Артиллерии.

Сохранения сложившегося принципа озеленения кварталов высокоствольными насаждениями – вдоль улиц, дорог, проездов.

Строительство объектов капитального строительства и временных строений в соответствии с предельными параметрами разрешенного строительства.

Применение в отделке фасадов зданий и сооружений при строительстве (реконструкции) объектов капитального строительства штукатурной отделки светлых оттенков, дерева, а также неоштукатуренной кирпичной кладки из красного кирпича.

Запрещается устройство сплошных не светопрозрачных ограждений и ограждений высотой выше 2,5 м.

Строительство подземных сооружений, включая прокладку и реконструкцию дорожных и инженерных коммуникаций, при наличии раздела об обеспечении сохранности объекта культурного наследия, в рамках которого рассматриваются инженерно-геологические исследования, подтверждающие отсутствие негативного влияния этих сооружений на объект культурного наследия и окружающую застройку.

Снос аварийных объектов.

### **Специальные требования к градостроительным регламентам в ЗРЗ-1:**

Предельная высота зданий и сооружений при строительстве – 9 м от уровня земли до конька кровли.

Максимальное количество этажей 2.

Предельная высота высотных акцентов: шпили, башни, флагштоки – не более 1/3 высоты здания, на котором они расположены.

Максимальная площадь застройки земельного участка – 70 %

Минимальный процент озеленения участка – 30 %

### **Специальные требования режимов использования земель, специальные требования к градостроительным регламентам в границах зоны регулирования застройки и хозяйственной деятельности (ЗРЗ-2)**

#### **Специальные требования режимов в ЗРЗ-2:**

Осуществление строительства, реконструкции объектов капитального строительства допускается, при условии сохранения исторической трассировки ул. Красной Артиллерии и ул. Дзержинского и исторического принципа застройки рассредоточенными малоэтажными зданиями со скатными и вальмовыми крышами, без отступа от красной линии ул. Красной Артиллерии и ул. Дзержинского.

Сохранения сложившегося принципа озеленения кварталов высокоствольными насаждениями – вдоль улиц, дорог, проездов.

Строительство объектов капитального строительства и временных строений в соответствии с предельными параметрами разрешенного строительства.

Применение в отделке фасадов зданий и сооружений при строительстве (реконструкции) объектов капитального строительства штукатурной отделки светлых оттенков, дерева, а также неоштукатуренной кирпичной кладки из красного кирпича.

Запрещается устройство сплошных не светопрозрачных ограждений и ограждений высотой выше 2,5 м.



Строительство подземных сооружений, включая прокладку и реконструкцию дорожных и инженерных коммуникаций, при наличии раздела об обеспечении сохранности объекта культурного наследия, в рамках которого рассматриваются инженерно-геологические исследования, подтверждающие отсутствие негативного влияния этих сооружений на объект культурного наследия и окружающую застройку.

Снос аварийных объектов.

### **Специальные требования к градостроительным регламентам в ЗРЗ-2:**

Предельная высота зданий и сооружений при строительстве – 12 м от уровня земли до конька кровли.

Максимальное количество этажей 3.

Предельная высота высотных акцентов: шпили, башни, флагштоки – не более 1/3 высоты здания, на котором они расположены.

Максимальная площадь застройки земельного участка – 70 %

Минимальный процент озеленения участка – 30 %

### **Специальные требования режимов использования земель, специальные требования к градостроительным регламентам в границах зоны регулирования застройки и хозяйственной деятельности (ЗРЗ-3) (устанавливается для существующих дорог)**

#### **Разрешается:**

- капитальный ремонт, реконструкция и строительство автомобильных дорог, велосипедных дорожек;
- строительство подземных сооружений (объектов коммунального обслуживания, пешеходных переходов, подземных стоянок);
- проведение работ по реконструкции проезжей и пешеходной части дорог с применением в покрытии пешеходной части натуральных материалов (камень, гранит, керамическая брусчатка, металл), тротуарной плитки и (или) асфальтового покрытия с организацией системы водоотведения и с установкой по границе, разделяющей пешеходную и проезжую часть дорог, прозрачного ограждения высотой не более 1,2 метра;
- капитальный ремонт, реконструкция существующих и строительство новых объектов инженерной инфраструктуры;
- капитальный ремонт, реконструкция существующих и строительство новых подземных трубопроводов, инженерных коммуникаций;
- устройство мест для стоянок автомобильного и общественного транспорта;
- сохранение существующих деревьев и кустарников, разбивка газонов и цветников;

- установка элементов благоустройства, соответствующих внешнему архитектурному облику сложившейся застройки;

**Запрещается:**

- строительство объектов капитального строительства, некапитальных строений и сооружений, котельных, за исключением объектов инженерной инфраструктуры;
- строительство надземных пешеходных переходов.
- прокладка инженерных сетей надземным способом;
- установка отдельно стоящих рекламных конструкций с площадью одной стороны информационного поля более 5 кв. метров и высотой более 3,0 метров. При установке рекламных конструкций, имеющих габариты менее указанных, такие конструкции не должны нарушать визуальное восприятие объекта культурного наследия. Оценка влияния на визуальное восприятие объекта выполняется в рамках раздела обеспечения сохранности объекта культурного наследия;
- установка средств наружной информации, нарушающих внешний архитектурный облик сложившейся застройки, без учета архитектурных особенностей фасадов, в том числе: крупногабаритных конструкций; полностью или частично перекрывающие оконные и дверные проёмы.

**Требования режима использования земель в границах зоны охраняемого природного ландшафта (ЗОЛ)**

**На территории ЗОЛ устанавливаются следующие запреты:**

- Запрещается строительство объектов капитального строительства.
- Запрещается размещение объектов, оказывающих негативное воздействие на окружающую среду, I, II и III категории в соответствии с Федеральным законом от 10 января 2002 № 7-ФЗ «Об охране окружающей среды».
- Изменение рельефа и вырубка зеленых насаждений, за исключением санитарных рубок и работ по регулированию зеленых насаждений в зонах зрительного восприятия объектов культурного наследия.
- Складирование бытовых и промышленных отходов.

**На территории ЗОЛ разрешается:**

- Сохранение сложившегося характера природной среды по видам зеленых насаждений.
- Санитарная рубка зеленых насаждений с сохранением видов произрастающих пород.
- Устройство цветников и газонов.
- Ремонт существующих объектов инженерной инфраструктуры.
- Проведение работ по благоустройству, в том числе в части устройства наружного освещения, малых архитектурных форм, оборудования, предназначенного для санитарного содержания территории.

### **3 Общие требования к градостроительным регламентам в границах зоны охраняемого природного ландшафта (ЗОЛ)**

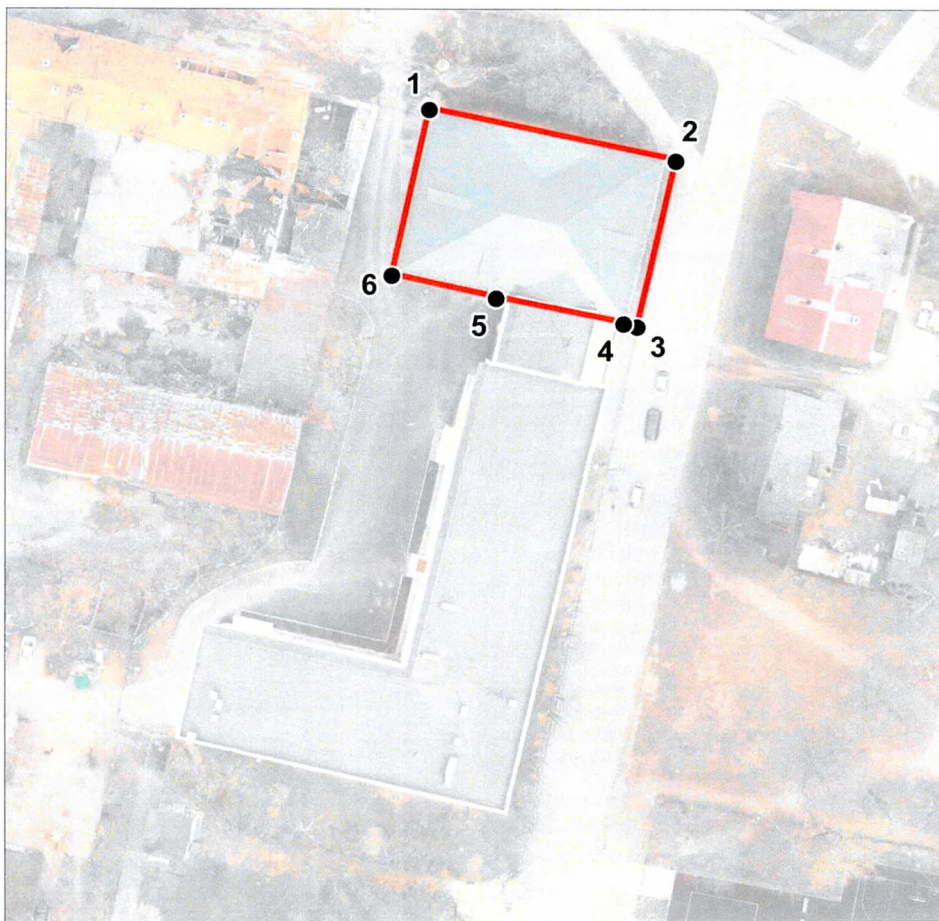
Виды разрешенного использования земельных участков и объектов капитального строительства устанавливаются с учетом необходимости обеспечения соблюдения требований, установленных Режимы.

Специальные требования к предельным параметрам объектов капитального строительства – не устанавливаются.

Приложение № 3



к приказу комитета по сохранению культурного наследия Ленинградской области  
от «21» 02 2022 г. № 01-03/22-30

**Карта (схема) границ территории объекта культурного наследия  
регионального значения «Здание б. уездной школы», по адресу: Ленинградская  
область, Лужский муниципальный район, Лужское  
городское поселение, г. Луга, ул. Красной Артиллерии, д. 1  
План характерных (поворотных) точек границ территории  
объекта культурного наследия регионального значения  
«Здание б. уездной школы», по адресу: Ленинградская область, Лужский  
муниципальный район, Лужское городское поселение, г. Луга, ул. Красной  
Артиллерии, д. 1**



Масштаб 1:500

**Условные обозначения:**

-  Граница территории объекта культурного наследия регионального значения
-  1● Номер характерной точки (см. таблицу)

**Перечень координат характерных (поворотных) точек границ территории объекта культурного наследия регионального значения «Здание б. уездной школы», по адресу: Ленинградская область, Лужский муниципальный район, Лужское городское поселение, г. Луга, ул. Красной Артиллерии, д. 1**

Координаты характерных (поворотных) точек в местной системе координат МСК47 зона 2.  
(X - север, Y — восток):

Номер характерной точки	Координаты		Метод определения координат	Значение погрешности определения координат в системе координат, установленной для ведения ГКН (м)
	X(метры)	Y(метры)		
1	302770,22	2186512,88	Аналитический	0,1
2	302763,17	2186545,46		0,1
3	302740,75	2186540,36		0,1
4	302741,19	2186538,58		0,1
5	302744,67	2186521,78		0,1
6	302747,81	2186507,99		0,1